

みんなをつなぐ

相談支援ファイル

関係者の皆様

「相談支援ファイル」は、お子様のよりよい成長を目指し、本人・保護者と関係者をつなぐためのものです。乳幼児期から成人期まで一貫した支援に役立てるために作成します。

最初から完成した内容でなくてもかまいません。記入できるところから始めましょう。また、必要なことを書き加えたり、記録や写真などをファイリングしたりしてご活用ください。



なまえ

内容や活用等に関する問い合わせは、

- ・甲府市教育委員会学校教育課教育指導担当 055-223-7321
- ・山梨県教育委員会新しい学校づくり推進室
特別支援教育担当 055-223-1752 へお願いします。

相談支援ファイルをつくりませんか…

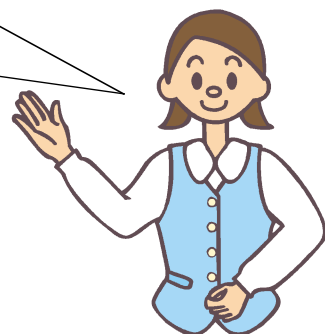
【相談支援ファイルの作成について】

- ・この相談支援ファイルは，お子様や保護者を支援する目的で作成するものです。（お子様の様子を伝えたり，記録として残しておいたりできます。）
- ・相談支援ファイルは，保護者が必要と感じたら，関係者と相談しながら協力して作成してください。
（関係者：お子様が通っている園や学校の先生，保健師，相談担当者など）
- ・最初から完成した内容でなくてもかまいません。お子様の成長に合わせて書き加えていきましょう。

【相談支援ファイルの使い方】

- ・お子様へのかかわり方を整理し，関係者同士で理解を深めます。
- ・理解した内容をもとに，お子様に合ったかかわり方をしていきます。
- ・相談支援ファイルは，保護者が保管・管理します。関係者も所有・活用する場合は，必ず保護者の承諾を得てください。
- ・保護者が関係機関に相談する時の補助的な資料としても活用できます。
- ・お子様に関わる人が交代しても，お子様の特徴に合わせた支援ができるように活用します。

- ・成長に合わせて，書き加えていきましょう。
- ・保護者が保管し，関係機関に相談するときに活用してみましよう。



この相談支援ファイルは，文部科学省委嘱「発達障害等支援・特別支援教育総合推進事業」の研究の一環として作成したものです。

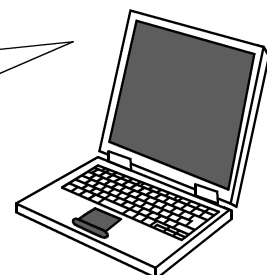
相談支援ファイルの内容

- ・プロフィール
お子様のお名前，ご家族のことなど基本的な情報を記入します。
- ・生育歴
お子様のこれまでの育ちに関する情報を記入します。
- ・お子様の様子
お子様のことについて，関係機関の方に伝えたいことを記入します。
- ・これまでの歩み
これまで，関係機関に関わった経過と内容を記入します。
- ・支援のネットワーク
現在，関わっている関係機関について記入します。
- ・就学・進学・就職に向けて
就学・進学・就職に向けて，本人や保護者の希望や願いを整理します。



- ・就学後は，学校と保護者で作成する「個別の教育支援計画」等をファイリングしておくといいでしょう。
- ・必要に応じて，自分でつくった項目を入れたり，記録や写真をファイリングしたりしてみましょう。
- ・お子様の成長の記録としても活用してみましょう。

甲府市教育委員会学校教育課のホームページからも「相談支援ファイル」をダウンロードできます。必要に応じてご活用ください。



生 育 歴



1 妊娠中及び出産時の状況について

母子手帳のコピーを
差し込むのも有効です。

妊娠中の健康状態 異常 なし
あり ()
妊娠期間 _____ 週 出生時体重 _____ g 身長 _____ cm

分娩及び出産時の状況

- ・正常分娩
- ・保育器に入った (無・有 _____ 日間)
- ・黄疸 (普通・強い)
- ・仮死 (無・有)

2 乳幼児期の様子

お子様の栄養状態 母乳 ミルク 混合
よく飲んだ 普通 あまり飲まなかった

普段の様子 普通 泣いてばかりいた おとなしく寝てばかりいた

目でものを追う _____ か月頃 あやすと笑う _____ か月頃

首のすわり _____ か月頃 寝返り _____ か月頃

ハイハイ _____ か月頃 ひとり立ち _____ か月頃

歩き始め _____ 歳 _____ か月頃 ことばのはじめ _____ 歳 _____ か月頃

指さし _____ 歳 _____ か月頃 人見知り あった (_____ か月頃) なかった

3 今までにかかった大きな病気

年 月 日 (歳 ヶ月):

年 月 日 (歳 ヶ月):

4 乳幼児期の通園先

()

お子様の様子

初めて、お子様とかかわる人が、楽しくかかわれるように具体的に記入しましょう。

記入した日 年 月 日(歳 か月)

お子様の興味・関心	好きな遊び・活動	屋内
		屋外
	興味のあるもの (好きなキャラクターなど)	
	好きな食べ物や飲み物	
嫌いな食べ物や飲み物		

人や物との関わり	したり,されたりすると喜ぶこと	
	されるのを嫌がること	
	苦手な場所や音,遊び・活動など	

生活上で配慮してほしいこと	食事 (食物アレルギーなど)	
	トイレ	
	着替え	
	清潔	
	睡眠	
	その他	

お子様のことで保護者が困っていること，気になること，願いなどを記入してください。



記入した日 年 月 日 (歳 か月)

<p>身体面（健康上） 配慮してほしいこと * アレルギー（食べ物・動物） * 聴力，視力 * 主治医の指示が出ていれば記入してください。</p>	
<p>服用している薬があれば記入してください。</p>	
<p>かかわりの中で困っていること，配慮してほしいことなど * お子様と楽しく安全にかかわるためのポイントがあればを記入してください。</p>	
<p>その他 (何でもお書きください。)</p>	

幼児健診の様子について記入してください。

園・学校の先生からお聞きした園での様子で気になることがありましたら、お書きください。園・学校の先生に書いていただいてもいいです。

所持している手帳がありましたら、お書きください。

手帳の種類	等級	診断名

報告書，診断書を差し込んでもいいです。

手帳はないが診断を受けていましたら，診断名や診断機関名等を記入してください。

支援のネットワーク

* お子様に関わりのある，関係機関（教育・福祉・医療など）について記入してください。

記入した日 年 月 日（ 歳 か月）

機関名（ ）
担当者（ ）
電話（ ）
（ ）頃から
相談・支援内容

機関名（ ）
担当者（ ）
電話（ ）
（ ）頃から
相談・支援内容

お子様の名前（ ）
保護者の氏名（ ）
電話（ ）

機関名（ ）
担当者（ ）
電話（ ）
（ ）頃から
相談・支援内容

機関名（ ）
担当者（ ）
電話（ ）
（ ）頃から
相談・支援内容

備考：連絡する際の配慮など

就学に向けて

このページは、お子様の就学に際して、保護者の方の願いや期待を整理し、就学後の支援につなげるためのものです。

関係機関の方と相談して、記入してもよいです。

お子様とともに、学校への入学を楽しみにできるように、ご活用ください。

就学について悩んでいること

就学希望先

就学に際しての保護者の願い

就学に際して知りたいこと（小学校ってどんなところ）

進学に向けて

中学校（中学部）への進学に際して，保護者の方の願いや期待を整理し，入学後の支援につなげるためのものです。

関係機関の方と相談して，記入してもよいです。

進学について悩んでいること

進学希望先

進学に際しての保護者の願い

進学に際して知りたいこと（中学校ってどんなところ）

就職・就労に向けて

就職・就労に向けて、本人や保護者の願いや悩み等を整理し、卒業後の生活について考えいきます。

関係機関の方と相談して、記入してもよいです。

就職・就労について悩んでいること

希望先

就職・就労への願い

その他