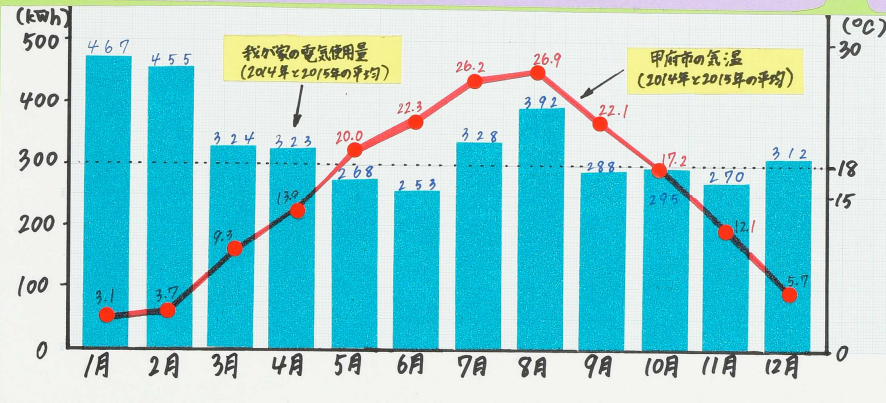
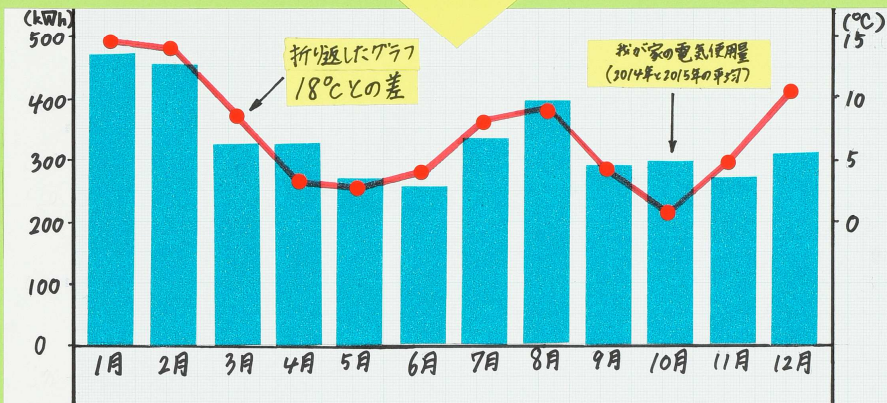


我が家の電気使用量と気温

我が家の電気使用量と甲府市の気温

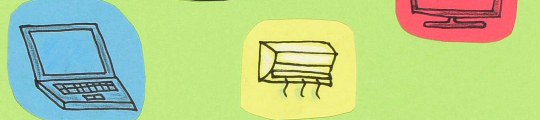
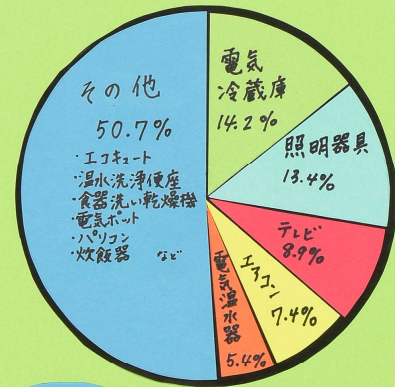


気温のグラフを18°Cの線で折り返してみると



電気使用量の山谷と同じようなグラフができた

家庭の中の消費電力量の比較

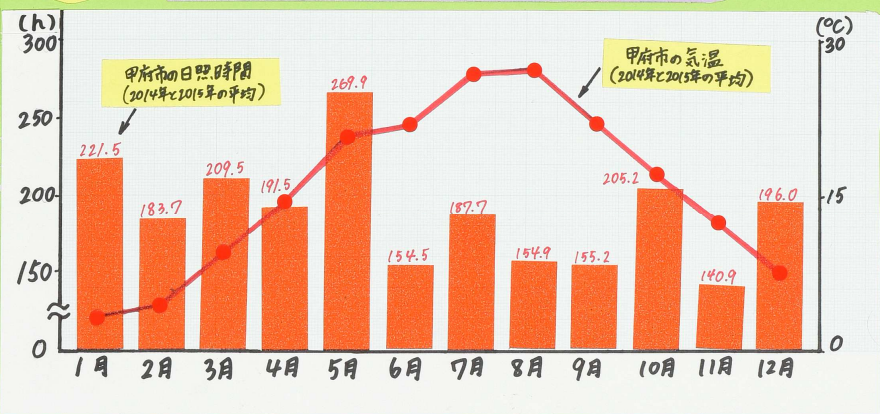


1年中使っている冷蔵庫、照明、テレビの電気使用量が多い！
その次はエアコン。

出典: 経済産業省 総合エネルギー調査会 省エネルギー基準部会(第17回)資料「トップランナー基準の現状などについて(平成23年12月26日)」※資源エネルギー庁平成21年度民生部門エネルギー消費実態調査(有効回答10,040件)および機器の使用に関する補足調査(1,448件)より日本エネルギー経済研究所が試算。



甲府市の日照時間と気温



以外と夏は日照時間が長くない

出典: 甲府気象台 山梨県気象・地震年報より2014年と2015年の各月の甲府市の気温と日照時間の平均値を計算。
我が家の電気使用量は2014年と2015年の電気使用量のお知らせより各月の平均値を計算。

わかったこと・気づいたこと

我が家の電気使用量は夏と冬に多い。暑かたり寒かたりするとエアコンを使うので電気使用量が多くなる。

・気温のグラフを18°Cとの差で作ってみると電気使用量のグラフと同じような山谷になる。

・5月は日照時間も長く、気温も過ぎやすいので電気使用量が少ない。