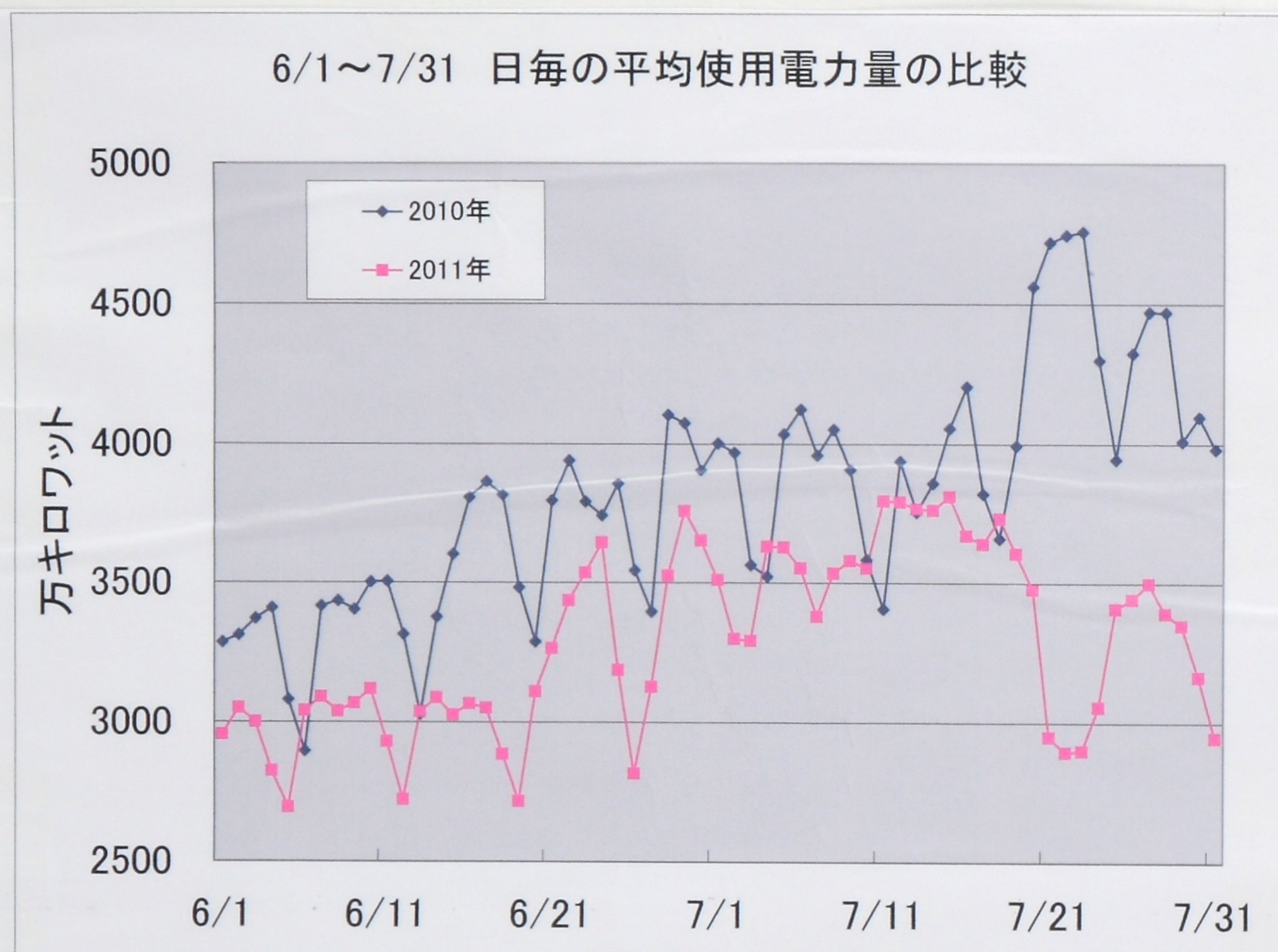


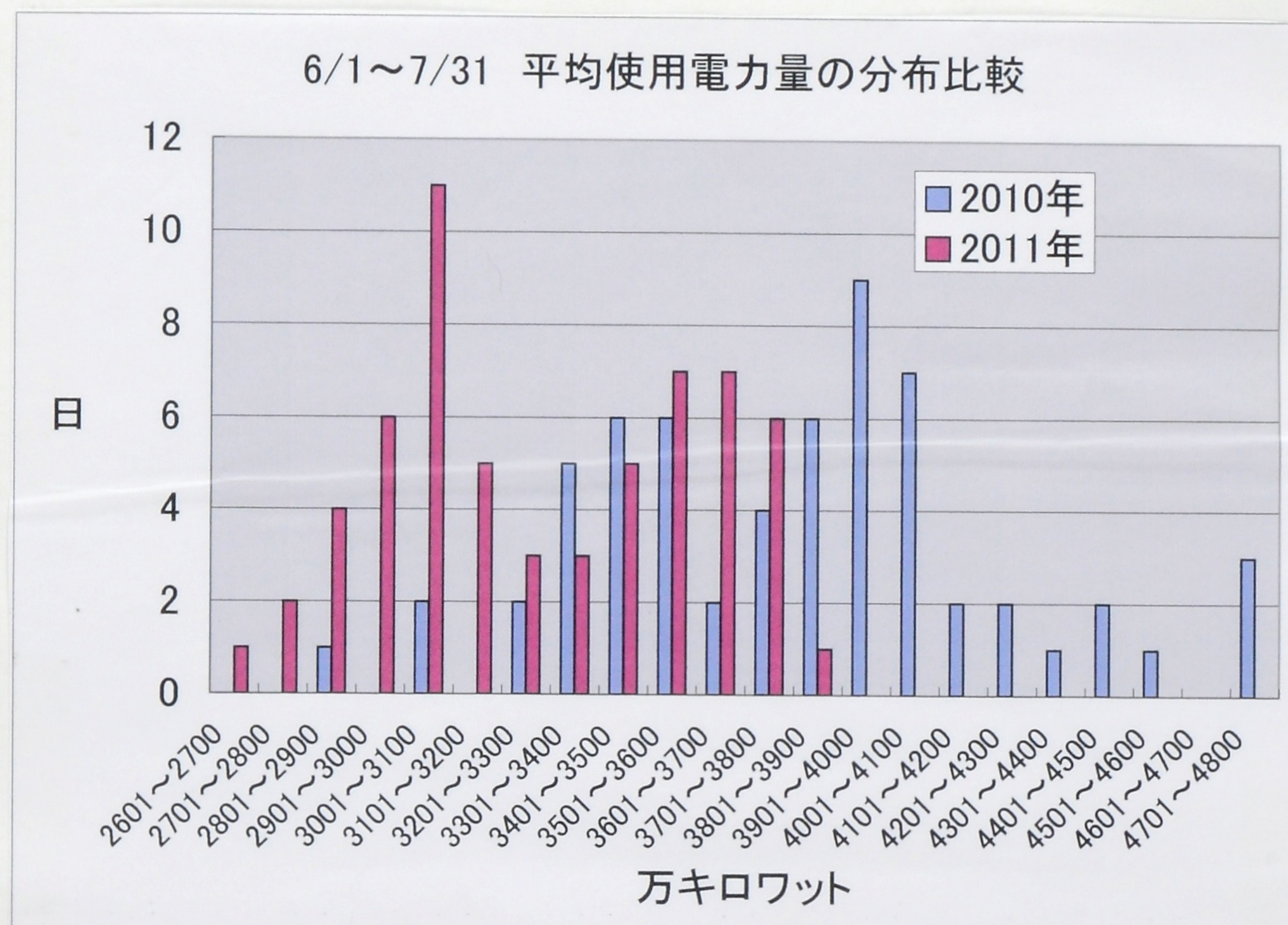
# 夏の電力需要

3月の東日本大震災の原発事故により、節電生活が必要となったため、昨年と今年の電力使用量を比べ、どのくらい節電できているかを知りたいと思ったので、この統計を取ってみました。

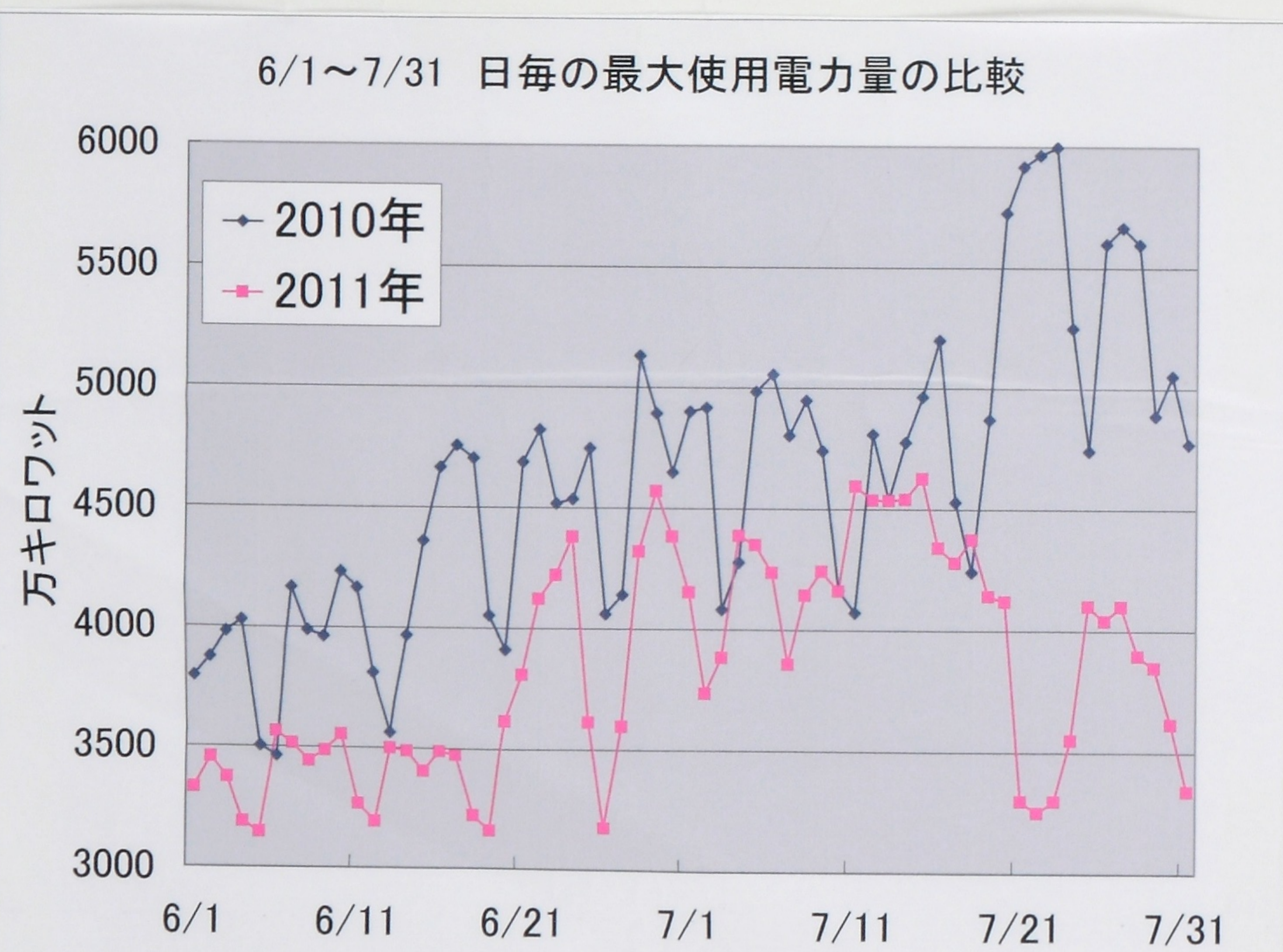
## 調べた動機



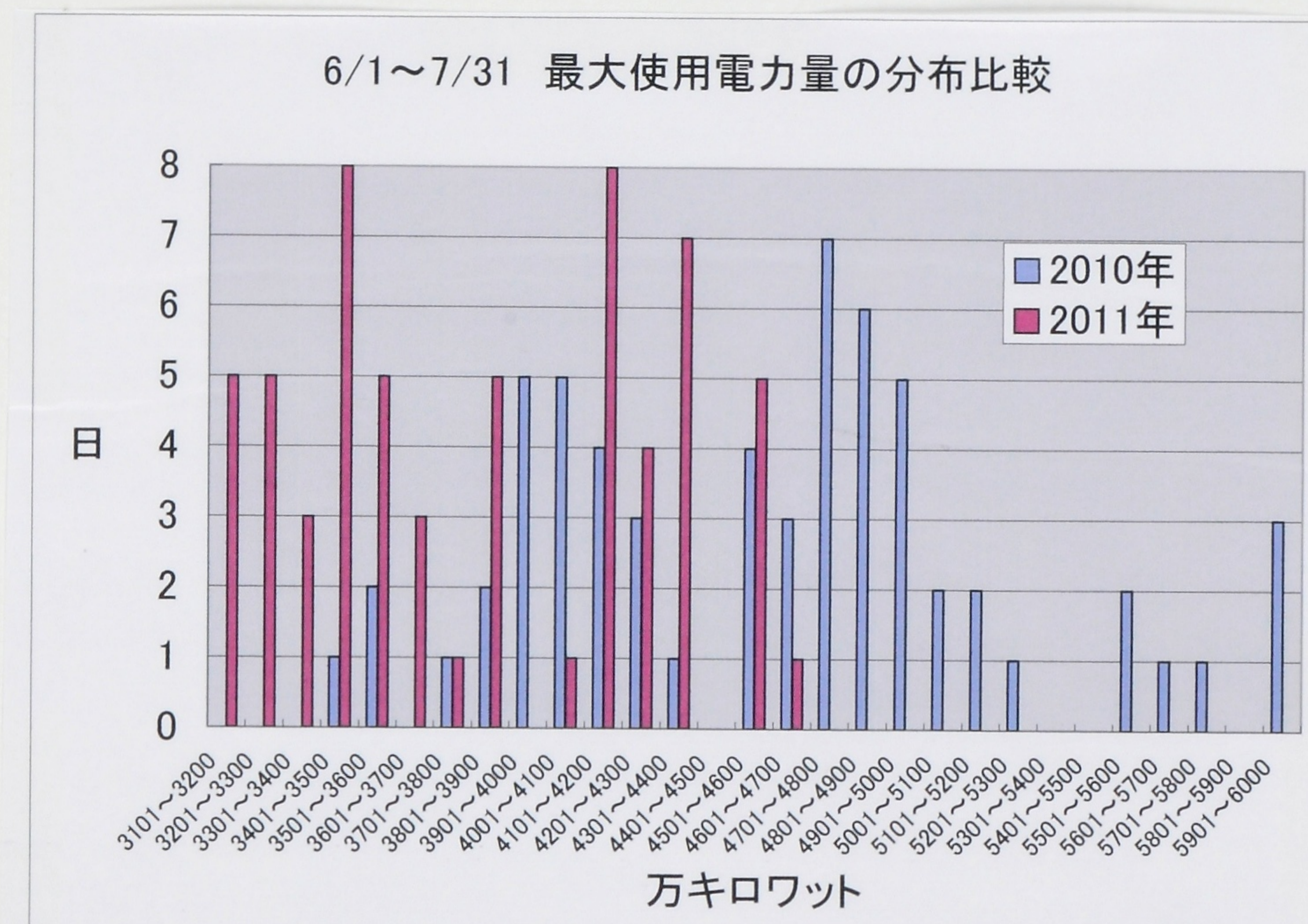
このグラフから、昨年(青)の使用量と今年(ピンク)の使用量に最大で約1900万キロワットの差があることがわかる。



昨年(青)は、平均使用電力量の山が3901~4000万キロワットだったが、今年(ピンク)は使用量が減り、左側の3001~3100万キロワットの山に移った。



最大使用時の使用量が昨年の7月23日は約6000万キロワットだったが、今年の7月23日は、大幅に減少し、約3200万キロワットになったことがわかる。



このグラフからは、昨年(青)は4701~4800万キロワット以上の使用量が30日あったが、今年は1日も無かった。

## 調べた感想

気温の差にもかなり影響されていると思うが、明らかにどのグラフからもそれぞれの努力が見られ、電力使用量が減少していることが見られた。これからも意識して節電に協力していきたい思います。

※東京電力HP資料より