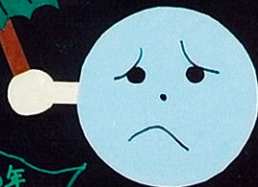
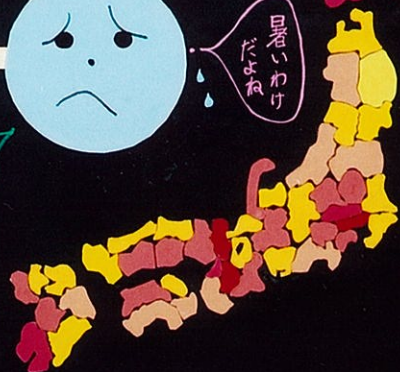


日本は暑くなっている!!



暑いわね

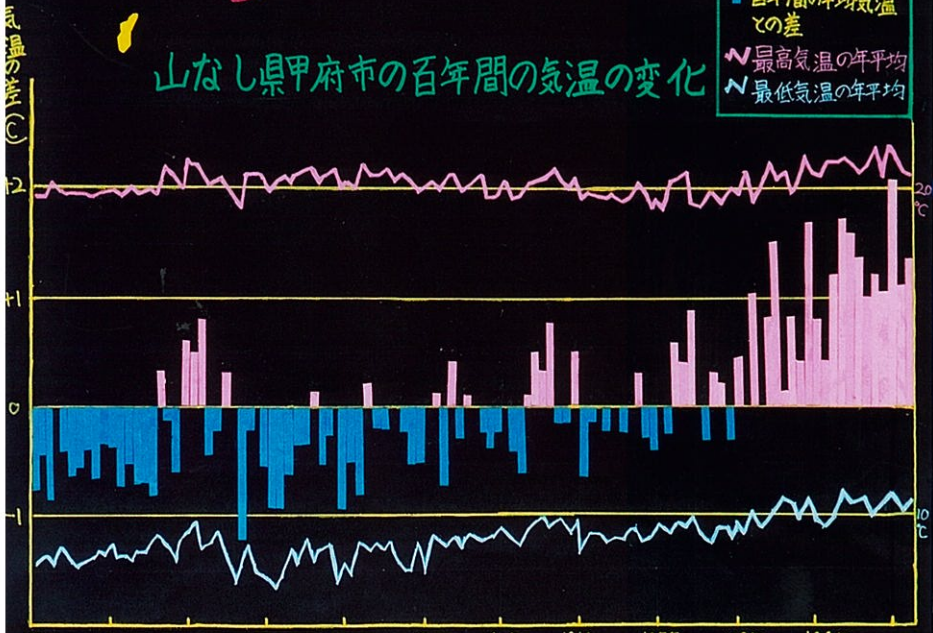
最近の10年間と、百年前の10年間の年平均気温の差がこんなにあると思わなかったよ。



年平均気温の差	
■	2.8°C 以上
■	2.5 ~ 2.7°C
■	2.2 ~ 2.4°C
■	1.9 ~ 2.1°C
■	1.6 ~ 1.8°C
■	1.3 ~ 1.5°C
■	1.0 ~ 1.2°C
■	0.9°C 以下

山なし県甲府市の百年間の気温の変化

■ 年平均気温と
 ■ 百年間の平均気温との差
 ~ 最高気温の年平均
 ~ 最低気温の年平均



1895 1905 1915 1925 1935 1945 1955 1965 1975 1985 1995 2005

年

気象庁ホームページ気象統計情報より