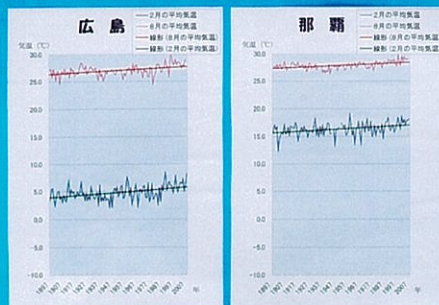
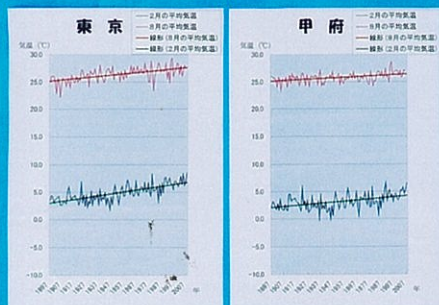
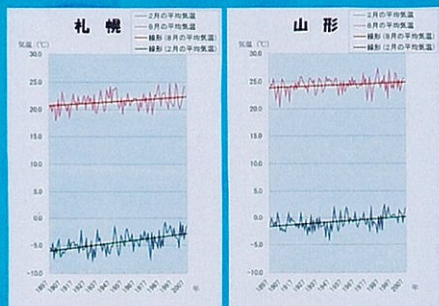


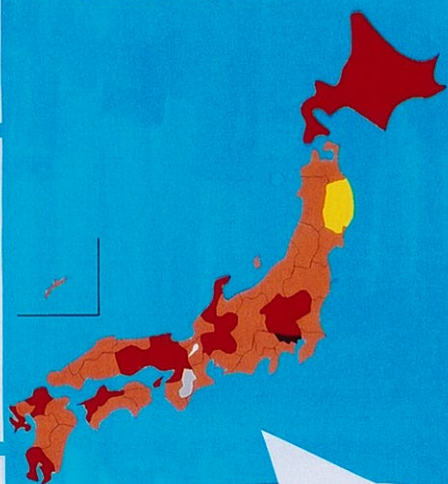
日本温暖化!

2月と8月の平均気温



各都道府県における1897年～1906年の年平均気温の平均と1997年～2006年の年平均気温の平均の差

100年前と現在の年平均気温の差



1℃未満 1℃以上2℃未満 2℃以上3℃未満 3℃以上

都道府県の値は県庁所在地(ただし110年間の記録がない県庁所在地については、同一県内の記録がある地点とした)の記録をもとにした。奈良県については、記録なし。

資料出所: 気象庁ホームページ「気象統計情報」