

令和 7 年度

学校保健統計調査の結果確報  
(山梨県の概要)

令和 8 年 2 月 1 3 日

山梨県 新価値・地域創造推進局 統計調査課

## 目 次

I	調査の概要	1
II	調査結果の概要	
1	発育状態	3
2	健康状態	1 1
3	肥満傾向児及び痩身傾向児の割合	1 7
III	統計表	
1	年齢別 身長・体重の平均値及び標準偏差	1 9
2	体格累年比較	1 9
3	身長・体重の過去最高値との比較	2 1
4	学校種類別・男女別 疾病・異常被患率等	2 2
5	肥満傾向児の割合	2 4
6	痩身傾向児の割合	2 4
7	年齢別 身長・体重の平均値の推移（過去 3 0 年）	2 5

# I 調査の概要

## 1 調査目的

学校における幼児、児童及び生徒の発育及び健康の状態を明らかにすることを目的とする。

## 2 調査期日

令和7年4月1日から6月30日の間に実施された学校保健安全法による健康診断の結果に基づき調査した。

## 3 調査事項

- (1) 児童等の発育状態（身長、体重）
- (2) 児童等の健康状態（栄養状態、脊柱・胸郭・四肢の疾病・異常の有無、視力、聴力、眼の疾病・異常の有無、耳鼻咽喉頭疾患・皮膚疾患の有無、歯・口腔の疾病・異常の有無、結核の有無、結核に関する検診の結果、心臓の疾病・異常の有無、尿及びその他の疾病・異常の有無）

## 4 調査対象

幼稚園、小学校、中学校、義務教育学校、高等学校、中等教育学校及び幼保連携型認定こども園のうち、文部科学大臣があらかじめ指定する学校(山梨県：146校(抽出))に在籍する、満5歳から17歳（4月1日現在）までの幼児、児童及び生徒（以下「児童等」という。）。

発育状態 （対象：調査実施校の児童等のうち一定の条件により抽出された一部の児童等）

学校種別	調査実施校数(A)	学校総数(B)	調査対象者数(C)	幼児(5歳児)・児童・生徒総数(D)	抽出率	
					調査実施校 A/B	調査対象者 C/D
	校	校	人	人	%	%
幼稚園(5歳児)	28	121	816	2,692	23.1	30.3
小学校	57	176	5,320	36,082	32.4	14.7
中学校	37	89	4,152	19,511	41.6	21.3
高等学校	24	40	2,160	20,705	60.0	10.4
計	146	426	12,448	78,990	34.3	15.8

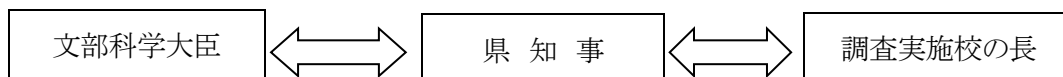
健康状態 （対象：調査実施校の在学者全員）

学校種別	調査実施校数(A)	学校総数(B)	調査対象者数(C)	幼児(5歳児)・児童・生徒総数(D)	抽出率	
					調査実施校 A/B	調査対象者 C/D
	校	校	人	人	%	%
幼稚園(5歳児)	28	121	911	2,692	23.1	33.8
小学校	57	176	19,368	36,082	32.4	53.7
中学校	37	89	12,494	19,511	41.6	64.0
高等学校	24	40	15,404	20,705	60.0	74.4
計	146	426	48,177	78,990	34.3	61.0

(注) 幼稚園には、幼保連携型認定こども園を含む（以下同じ）。

## 5 調査系統

統計法に基づく基幹統計調査



## 6 利用上の注意

- (1) 年齢は令和7年4月1日現在の満年齢
- (2) 健康状態の調査の調査項目の一部について、調査対象年齢が限定されているものがある。  
各項目の調査対象年齢は次表の○印のとおりである。

区 分	幼稚園	小学校						中学校			高等学校		
	5歳	6	7	8	9	10	11	12	13	14	15	16	17
聴 力 検 査	—	○	○	○	—	○	—	○	—	○	○	—	○
結核に関する検診	—	○	○	○	○	○	○	○	○	○	—	—	—
結 核 検 査	—	○	○	○	○	○	○	○	○	○	○	—	—
心 電 図 検 査	—	○	—	—	—	—	—	○	—	—	○	—	—
尿 糖 検 査	—	○	○	○	○	○	○	○	○	○	○	○	○
永久歯のう歯等数	—	—	—	—	—	—	—	○	—	—	—	—	—
上記以外の検査	○	○	○	○	○	○	○	○	○	○	○	○	○

- (3) 令和2年度から令和5年度の調査結果については、新型コロナウイルス感染症の影響により測定時期を異にしたデータが含まれた結果であることから、他の年度の調査結果と比較することはできない。

## Ⅱ 調査結果の概要

### 1 発育状態

#### (1) 身長及び体重の県平均値

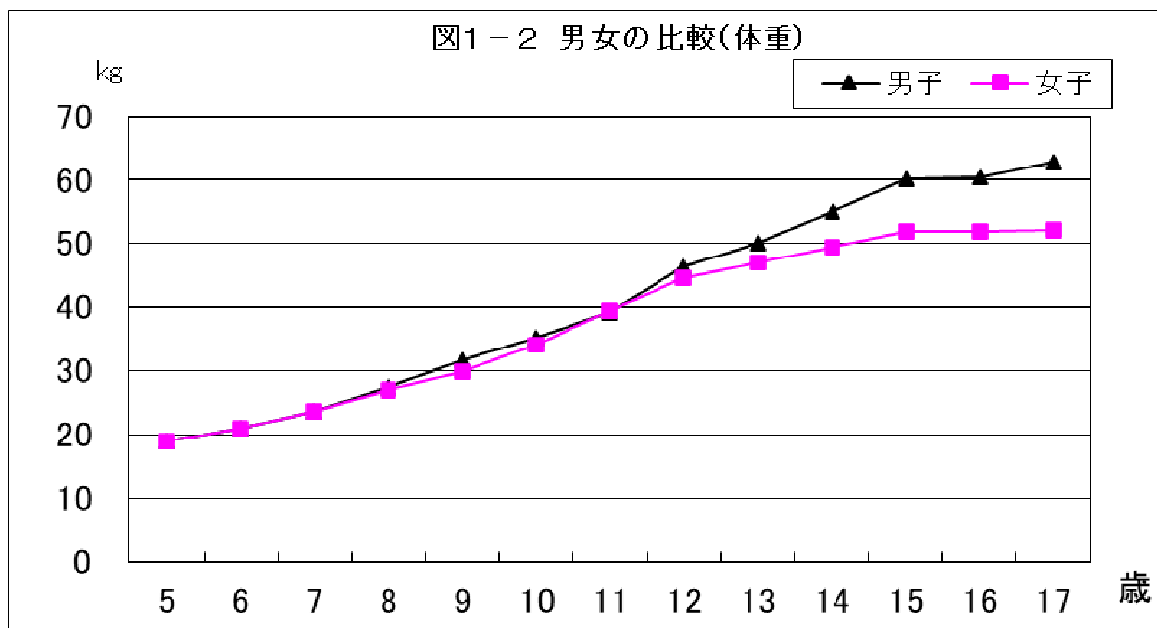
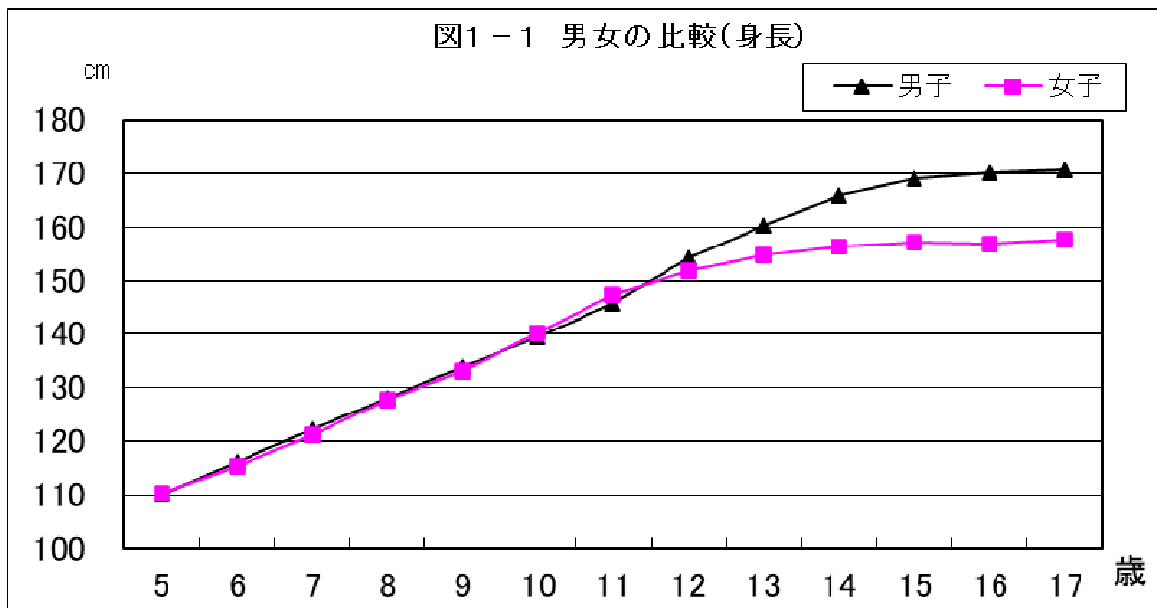
- ・男女を比較すると、身長で5歳・10歳・11歳、体重で6歳・7歳・10歳・11歳において女子が男子を上回っている。(表1)
- ・身長の男女差が最も大きくなるのは16歳、体重の男女差が最も大きくなるのは17歳となっている。(図1)

表1 年齢別 身長及び体重の県平均値及び男女差

区分	身長 (cm)			体重 (kg)		
	男子	女子	差	男子	女子	差
幼稚園						
5歳	110.1	110.2	0.1	19.0	19.0	0.0
小学校						
6歳	116.1	115.3	0.8	21.0	21.1	0.1
7歳	122.3	121.3	1.0	23.7	23.8	0.1
8歳	128.0	127.9	0.1	27.5	27.1	0.4
9歳	134.0	133.0	1.0	31.7	30.0	1.7
10歳	139.4	140.2	0.8	35.3	34.3	1.0
11歳	145.7	147.3	1.6	39.3	39.5	0.2
中学校						
12歳	154.2	151.8	2.4	46.4	44.6	1.8
13歳	160.3	154.7	5.6	50.3	47.0	3.3
14歳	166.0	156.3	9.7	55.2	49.5	5.7
高等学校						
15歳	169.1	157.3	11.8	60.3	52.0	8.3
16歳	170.1	157.0	13.1	60.4	51.9	8.5
17歳	170.7	157.7	13.0	62.8	52.3	10.5

(注) 着色部分は、女子が男子を上回った差を示す。

図1 男女の比較



## (2) 親の世代 (30 年前) との比較

- ・30 年前と比べ下回ったのは、男子では 5 歳～8 歳・17 歳の身長、5 歳～8 歳・16 歳・17 歳の体重、女子では 6 歳・7 歳・9 歳・10 歳・13 歳・16 歳・17 歳の身長、9 歳・10 歳・13 歳・14 歳・16 歳・17 歳の体重となっている。
- ・30 年前と比較し、最も大きく上回ったのは、男子では 12 歳の身長 2.6 cm、12 歳の体重 2.3 kg、女子では 11 歳の身長 0.8 cm、6～8 歳・11 歳の体重 0.2 kg となっている。

**表2 身長及び体重の年齢別平均値の 30 年前との比較**

性別	年齢 (歳)	身長 (cm)			体重 (kg)		
		令和7年度	平成7年度	差	令和7年度	平成7年度	差
男子	5	110.1	111.0	-0.9	19.0	19.3	-0.3
	6	116.1	116.8	-0.7	21.0	21.7	-0.7
	7	122.3	122.4	-0.1	23.7	24.1	-0.4
	8	128.0	128.2	-0.2	27.5	27.8	-0.3
	9	134.0	133.8	0.2	31.7	30.9	0.8
	10	139.4	139.2	0.2	35.3	34.4	0.9
	11	145.7	145.0	0.7	39.3	38.5	0.8
	12	154.2	151.6	2.6	46.4	44.1	2.3
	13	160.3	159.0	1.3	50.3	49.0	1.3
	14	166.0	164.8	1.2	55.2	54.4	0.8
	15	169.1	168.0	1.1	60.3	59.8	0.5
	16	170.1	169.5	0.6	60.4	61.1	-0.7
	17	170.7	170.9	-0.2	62.8	63.2	-0.4
女子	5	110.2	109.8	0.4	19.0	18.9	0.1
	6	115.3	115.8	-0.5	21.1	20.9	0.2
	7	121.3	122.0	-0.7	23.8	23.6	0.2
	8	127.9	127.6	0.3	27.1	26.9	0.2
	9	133.0	133.4	-0.4	30.0	30.3	-0.3
	10	140.2	140.5	-0.3	34.3	34.8	-0.5
	11	147.3	146.5	0.8	39.5	39.3	0.2
	12	151.8	151.3	0.5	44.6	44.6	0.0
	13	154.7	155.2	-0.5	47.0	48.0	-1.0
	14	156.3	156.3	0.0	49.5	50.4	-0.9
	15	157.3	156.9	0.4	52.0	52.0	0.0
	16	157.0	157.7	-0.7	51.9	53.2	-1.3
	17	157.7	157.8	-0.1	52.3	53.4	-1.1

(注) 着色部分は、30 年前と比較し、最も大きく上回った年齢区分を表す。

### (3) 身長及び体重の年齢間比較

- ・ 男子では11～12歳の身長差8.5 cm、11～12歳の体重差7.1 kgが最も大きくなっている。
- ・ 女子では9～10歳の身長差7.2 cm、10～11歳の体重差5.2 kgが最も大きくなっている。

**表3 身長及び体重の年齢間比較**

性別	年齢(歳)	身長(cm)	体重(kg)
男子	5～6	6.0	2.0
	6～7	6.2	2.7
	7～8	5.7	3.8
	8～9	6.0	4.2
	9～10	5.4	3.6
	10～11	6.3	4.0
	11～12	8.5	7.1
	12～13	6.1	3.9
	13～14	5.7	4.9
	14～15	3.1	5.1
	15～16	1.0	0.1
	16～17	0.6	2.4
女子	5～6	5.1	2.1
	6～7	6.0	2.7
	7～8	6.6	3.3
	8～9	5.1	2.9
	9～10	7.2	4.3
	10～11	7.1	5.2
	11～12	4.5	5.1
	12～13	2.9	2.4
	13～14	1.6	2.5
	14～15	1.0	2.5
	15～16	-0.3	-0.1
	16～17	0.7	0.4

(参考)平成7年度における年齢間比較

性別	年齢(歳)	身長(cm)	体重(kg)
男子	5～6	5.8	2.4
	6～7	5.6	2.4
	7～8	5.8	3.7
	8～9	5.6	3.1
	9～10	5.4	3.5
	10～11	5.8	4.1
	11～12	6.6	5.6
	12～13	7.4	4.9
	13～14	5.8	5.4
	14～15	3.2	5.4
	15～16	1.5	1.3
	16～17	1.4	2.1
女子	5～6	6.0	2.0
	6～7	6.2	2.7
	7～8	5.6	3.3
	8～9	5.8	3.4
	9～10	7.1	4.5
	10～11	6.0	4.5
	11～12	4.8	5.3
	12～13	3.9	3.4
	13～14	1.1	2.4
	14～15	0.6	1.6
	15～16	0.8	1.2
	16～17	0.1	0.2

(注)着色部分は、年齢間での差が最も大きかった箇所を表す。



図2 令和7年度県平均値と平成7年度（30年前）県平均値の比較

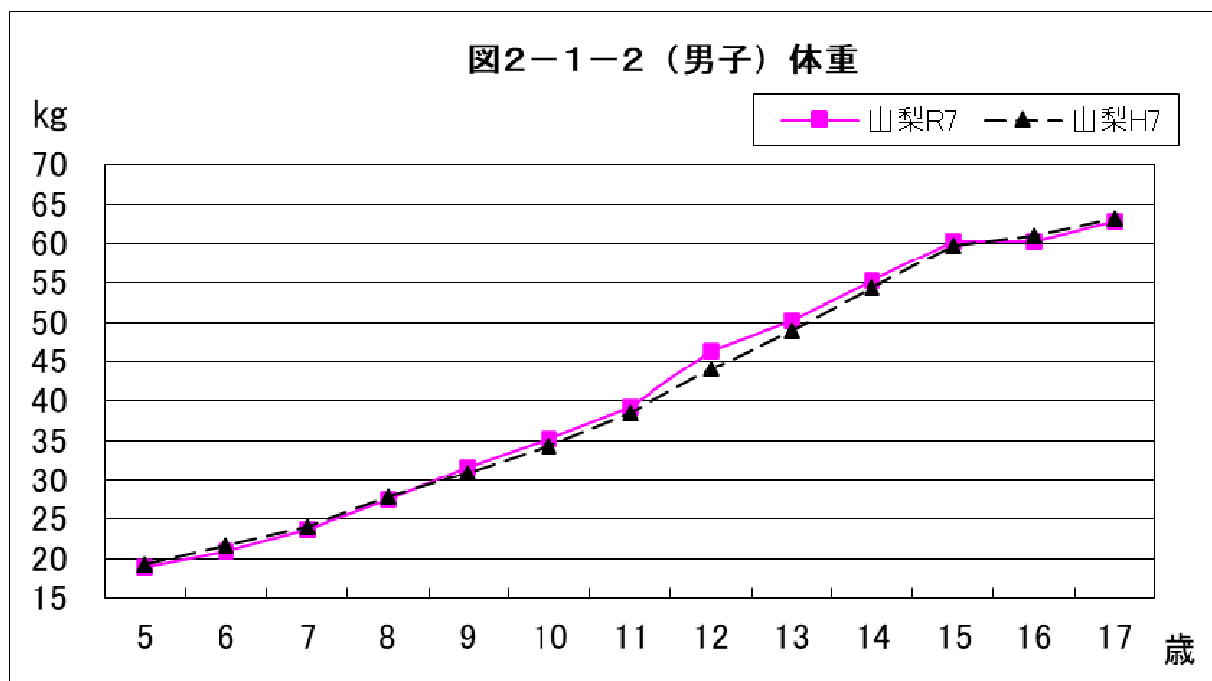
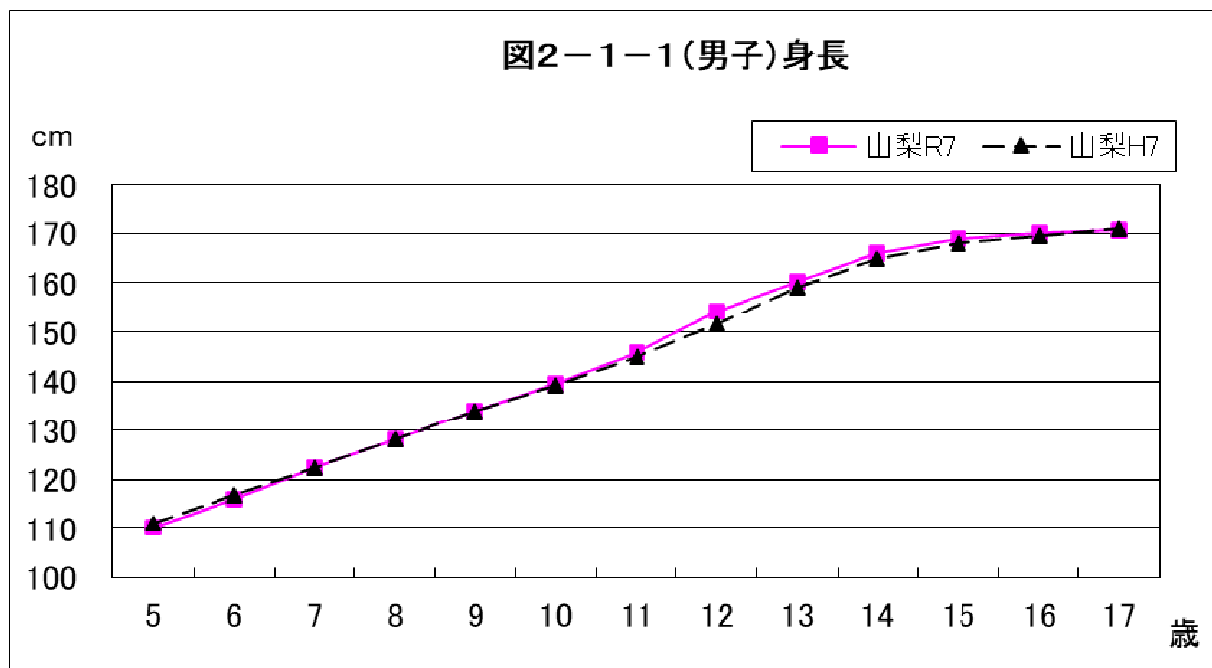


図2-2-1(女子)身長

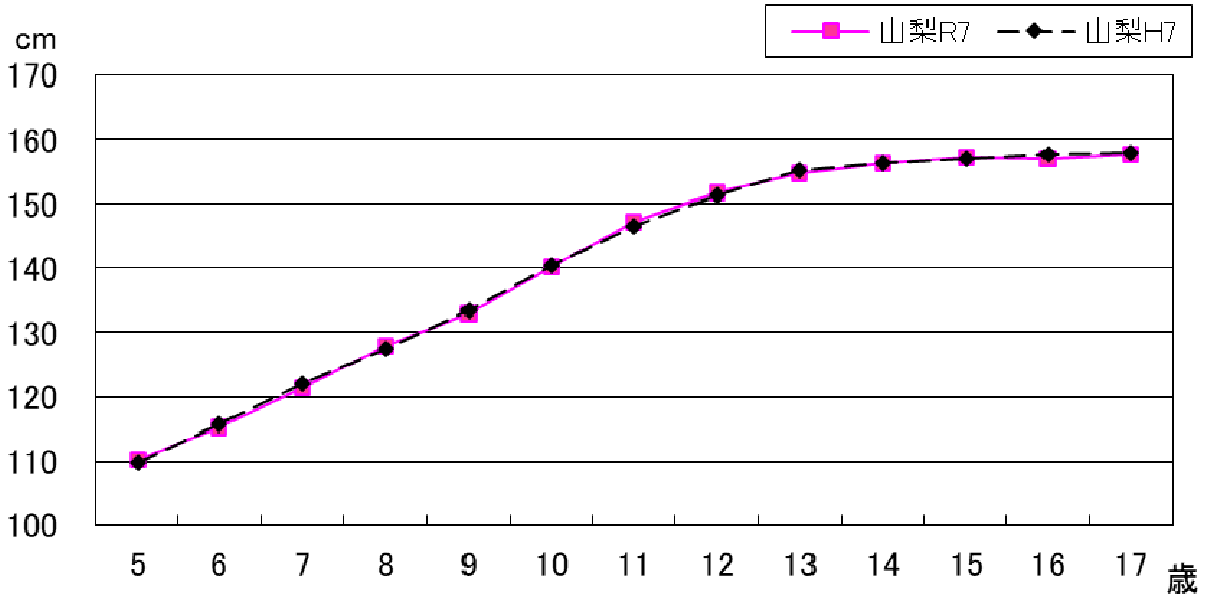
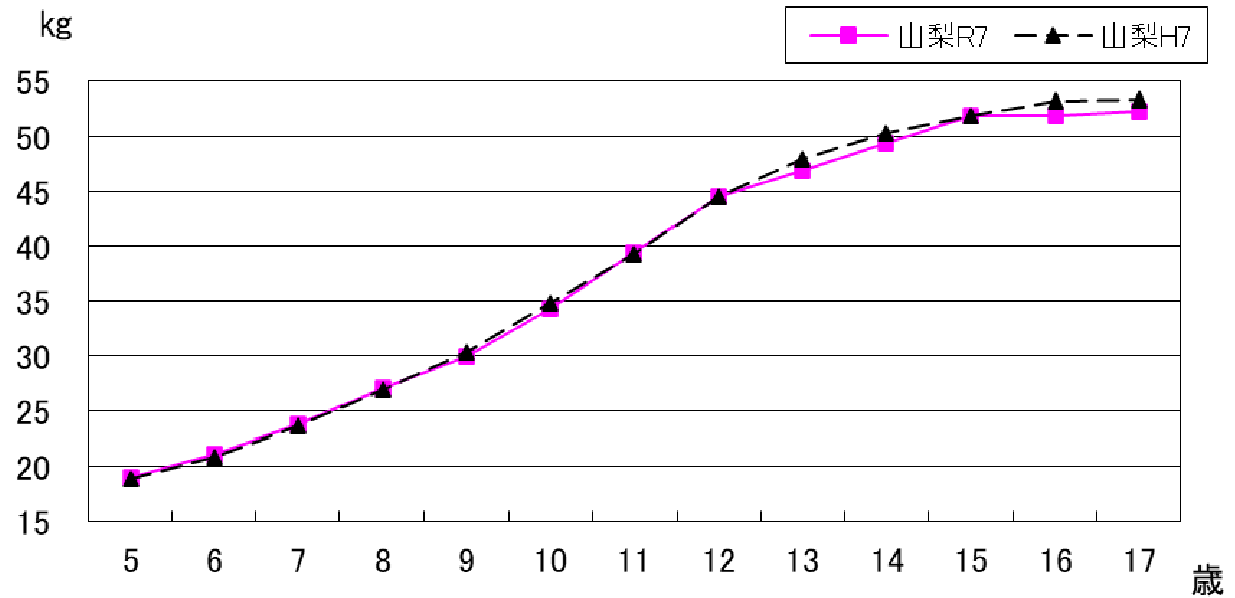


図2-2-2 (女子) 体重



#### (4) 県平均値と全国平均値との比較

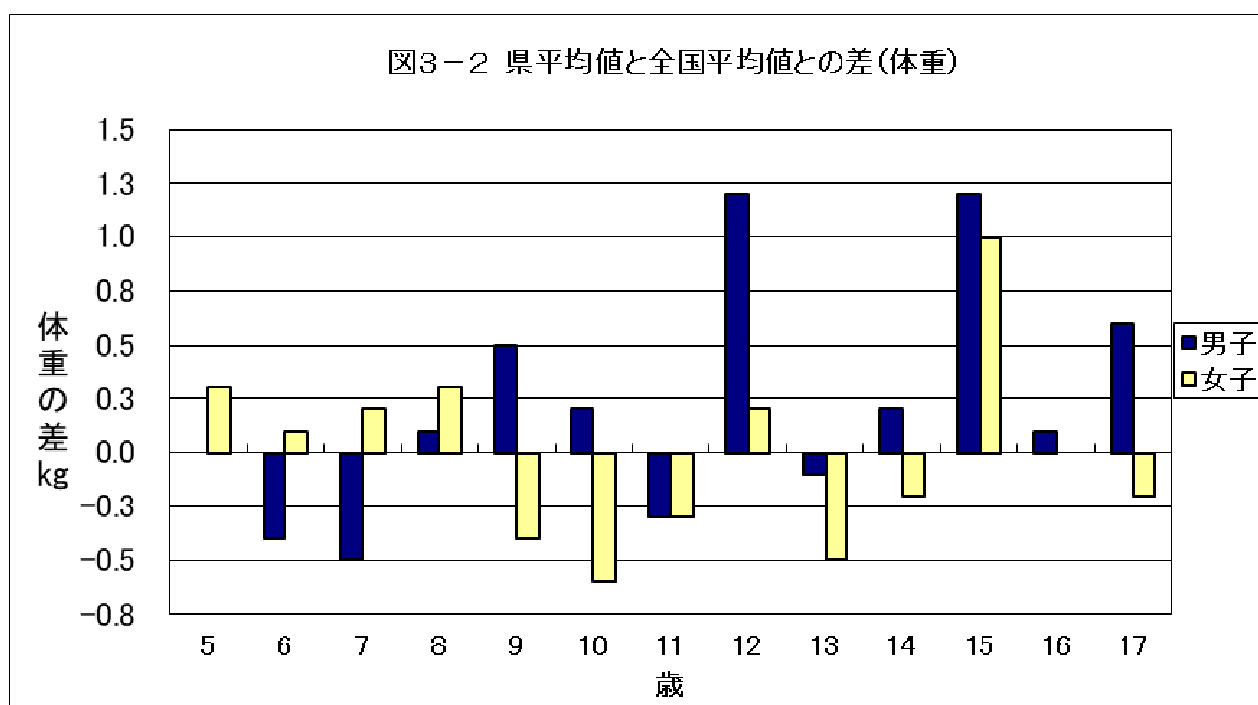
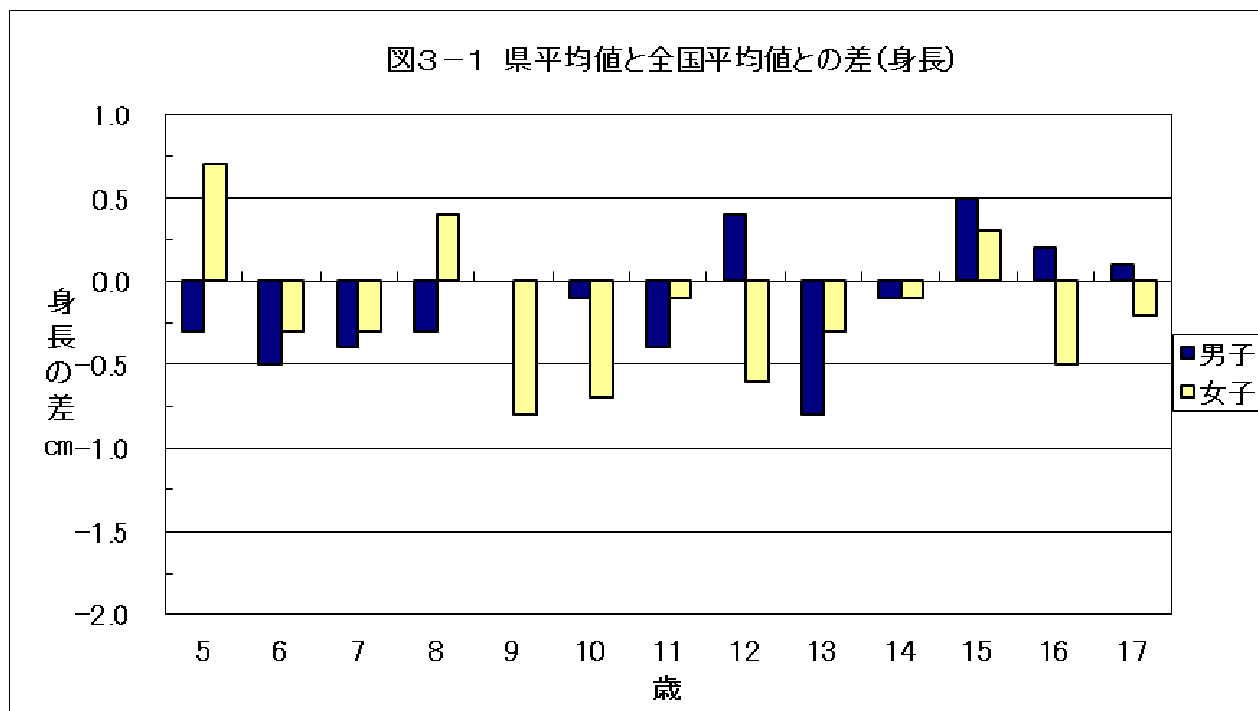
- ・全国平均値との差は、各年齢区分で男子では身長が-0.8～0.5 cm以内、体重が-0.5～1.2 kg以内となり、女子では身長が-0.8～0.7 cm以内、体重が-0.6～1.0 kg以内となっている。(表4)
- ・全国平均値と比較し、13の年齢区分中、男子では身長が4区分、体重が8区分、女子では身長が3区分、体重が6区分において全国を上回っている。

表4 身長及び体重の全国平均値との比較

性別	年齢 (歳)	身長 (cm)				体重 (kg)			
		山梨	全国	差	全国順位	山梨	全国	差	全国順位
男子	5	110.1	110.4	-0.3	34	19.0	19.0	0.0	20
	6	116.1	116.6	-0.5	37	21.0	21.4	-0.4	44
	7	122.3	122.7	-0.4	31	23.7	24.2	-0.5	43
	8	128.0	128.3	-0.3	33	27.5	27.4	0.1	21
	9	134.0	134.0	0.0	17	31.7	31.2	0.5	10
	10	139.4	139.5	-0.1	25	35.3	35.1	0.2	18
	11	145.7	146.1	-0.4	31	39.3	39.6	-0.3	29
	12	154.2	153.8	0.4	8	46.4	45.2	1.2	8
	13	160.3	161.1	-0.8	41	50.3	50.4	-0.1	24
	14	166.0	166.1	-0.1	20	55.2	55.0	0.2	21
	15	169.1	168.6	0.5	7	60.3	59.1	1.2	14
	16	170.1	169.9	0.2	16	60.4	60.3	0.1	25
	17	170.7	170.6	0.1	14	62.8	62.2	0.6	14
女子	5	110.2	109.5	0.7	5	19.0	18.7	0.3	10
	6	115.3	115.6	-0.3	36	21.1	21.0	0.1	16
	7	121.3	121.6	-0.3	31	23.8	23.6	0.2	16
	8	127.9	127.5	0.4	8	27.1	26.8	0.3	13
	9	133.0	133.8	-0.8	45	30.0	30.4	-0.4	38
	10	140.2	140.9	-0.7	40	34.3	34.9	-0.6	41
	11	147.3	147.4	-0.1	23	39.5	39.8	-0.3	34
	12	151.8	152.4	-0.6	39	44.6	44.4	0.2	19
	13	154.7	155.0	-0.3	27	47.0	47.5	-0.5	42
	14	156.3	156.4	-0.1	26	49.5	49.7	-0.2	32
	15	157.3	157.0	0.3	10	52.0	51.0	1.0	9
	16	157.0	157.5	-0.5	36	51.9	51.9	0.0	26
	17	157.7	157.9	-0.2	23	52.3	52.5	-0.2	32

- (注) 1. 着色部分は、山梨県の値が全国平均値を上回ることを表す。  
 2. 太枠部分は、全国順位上位10位以内の値であることを表す。

図3 県平均値と全国平均値との差



## 2 健康状態

### (1) 疾病・異常の被患率別状況

幼稚園、小学校、中学校及び高等学校ごとに、主な疾病・異常を被患率別に見ると次のとおりである。

表5 主な疾病・異常の被患率

区分（単位：％）			幼稚園	小学校	中学校	高等学校
以上	～	未満				
70	～	80				
60	～	70				裸眼視力1.0未満
50	～	60			裸眼視力1.0未満	
40	～	50				
30	～	40		裸眼視力1.0未満 むし歯(う歯)	むし歯(う歯)	むし歯(う歯)
20	～	30				
10	～	20	むし歯(う歯) 歯列・咬合	鼻・副鼻腔疾患	鼻・副鼻腔疾患	
8	～	10		歯・口腔その他の疾病・異常 歯列・咬合		
6	～	8		耳疾患 眼の疾病・異常 その他の疾病・異常	歯列・咬合 歯垢の状態 その他の疾病・異常	鼻・副鼻腔疾患
4	～	6		歯垢の状態	眼の疾病・異常 歯・口腔その他の疾病・異常 耳疾患 歯肉の状態	その他の疾病・異常 眼の疾病・異常
2	～	4	その他の皮膚疾患 歯・口腔その他の疾病・異常 アトピー性皮膚炎 ぜん息	心電図異常 アトピー性皮膚炎 ぜん息 歯肉の状態 栄養状態	心電図異常 アトピー性皮膚炎	歯垢の状態 歯列・咬合 心電図異常 歯・口腔その他の疾病・異常 歯肉の状態 アトピー性皮膚炎
1	～	2	その他の疾病・異常 鼻・副鼻腔疾患	口腔咽喉頭疾患・異常 その他の皮膚疾患	蛋白検出の者 ぜん息 栄養状態	耳疾患 蛋白検出の者
0.5	～	1	口腔咽喉頭疾患・異常 歯垢の状態 心臓の疾病・異常	蛋白検出の者 言語障害 難聴	心臓の疾病・異常 難聴	ぜん息 結核
0.1	～	0.5	せき柱の状態 顎関節 栄養状態 眼の疾病・異常 歯肉の状態 胸郭の状態 蛋白検出の者	せき柱の状態 心臓の疾病・異常 顎関節 尿糖検出の者 腎臓疾患	口腔咽喉頭疾患・異常 顎関節 せき柱の状態 その他の皮膚疾患 尿糖検出の者 腎臓疾患 言語障害	その他の皮膚疾患 難聴 顎関節 せき柱の状態 尿糖検出の者 心臓の疾病・異常 腎臓疾患 胸郭の状態 言語障害

- (注) 1. 「口腔咽喉頭疾患・異常」とは、アデノイド、へんとう肥大、咽頭炎、喉頭炎、へんとう炎、音声言語異常のあるもの等を指す。
2. 「心電図異常」とは、心電図検査の結果、異常と判定されたもの。
3. 「その他の皮膚疾患」とは、伝染性皮膚疾患、毛髪疾患等、アトピー性皮膚炎以外の皮膚疾患と判定されたもの。

## (2) 主な疾病・異常の推移

- 裸眼視力 1.0 未満の者の割合では、全国平均値と比較し、小学校において 1.4 ポイント上回り 37.5%、中学校において 7.4 ポイント下回り 52.0%、高等学校において 9.8 ポイント下回り 61.7%となっている。(表7)
- 眼の疾病・異常の者の割合では、全国平均値と比較し、幼稚園において 1.7 ポイント下回り 0.1%、小学校において 1.5 ポイント上回り 7.3%、中学校において 0.1 ポイント上回り 5.3%、高等学校において 1.4 ポイント上回り 4.6%となっている。(表8)
- 鼻・副鼻腔疾患の者の割合では、全国平均値と比較し、幼稚園において 1.1 ポイント下回り 1.5%、小学校において 6.4 ポイント上回り 17.8%、中学校において 3.7 ポイント上回り 14.6%、高等学校において 0.2 ポイント下回り 7.1%となっている。(表9)
- むし歯の者の割合では、全国平均値と比較し、幼稚園において 0.6 ポイント下回り 18.8%、小学校において 3.8 ポイント上回り 34.6%、中学校において 5.1 ポイント上回り 30.3%、高等学校において 1.7 ポイント上回り 34.5%となっている。(表10-1)
- アトピー性皮膚炎の者の割合では、全国平均値と比較し、幼稚園において 1.2 ポイント上回り 2.8%、小学校において 0.8 ポイント下回り 2.5%、中学校において 1.0 ポイント下回り 2.0%、高等学校において 0.2 ポイント下回り 2.3%となっている。(表11)

表6 主な疾病・異常の割合の推移

単位：%

区分	裸眼視力 1.0未満			眼の疾病・ 異常			耳疾患			鼻・副鼻腔 疾患			口腔咽喉 頭疾患・ 異常			むし歯 (う歯)			歯列・咬合			栄養状態			せき往・胸 郭・四肢の 状態				せき往・胸郭・四肢の状態				アトピー性 皮膚炎		心臓の 疾病・異常				蛋白検出				ぜん息																																																																																																																																																																																																																																																																																																																																																																																																																																																																																																																																																																																																																																																																																																																																																																																																																																																																																																																																																																																																													
	年度	全国	山梨	全国	山梨	全国	山梨	全国	山梨	全国	山梨	全国	山梨	全国	山梨	全国	山梨	全国	山梨	全国	山梨	全国	山梨	せき往の 状態		胸郭の 状態		四肢の 状態																																																																																																																																																																																																																																																																																																																																																																																																																																																																																																																																																																																																																																																																																																																																																																																																																																																																																																																																																																																																																												
																								全国	山梨	全国	山梨	全国	山梨	全国	山梨	全国	山梨	全国	山梨	全国	山梨	全国	山梨	全国	山梨	全国	山梨	全国	山梨	全国	山梨	全国	山梨	全国	山梨	全国	山梨	全国	山梨	全国	山梨	全国	山梨	全国	山梨	全国	山梨	全国	山梨	全国	山梨	全国	山梨	全国	山梨	全国	山梨	全国	山梨	全国	山梨	全国	山梨	全国	山梨	全国	山梨	全国	山梨	全国	山梨	全国	山梨	全国	山梨	全国	山梨	全国	山梨	全国	山梨	全国	山梨	全国	山梨	全国	山梨	全国	山梨	全国	山梨	全国	山梨	全国	山梨	全国	山梨	全国	山梨	全国	山梨	全国	山梨	全国	山梨	全国	山梨	全国	山梨	全国	山梨	全国	山梨	全国	山梨	全国	山梨	全国	山梨	全国	山梨	全国	山梨	全国	山梨	全国	山梨	全国	山梨	全国	山梨	全国	山梨	全国	山梨	全国	山梨	全国	山梨	全国	山梨	全国	山梨	全国	山梨	全国	山梨	全国	山梨	全国	山梨	全国	山梨	全国	山梨	全国	山梨	全国	山梨	全国	山梨	全国	山梨	全国	山梨	全国	山梨	全国	山梨	全国	山梨	全国	山梨	全国	山梨	全国	山梨	全国	山梨	全国	山梨	全国	山梨	全国	山梨	全国	山梨	全国	山梨	全国	山梨	全国	山梨	全国	山梨	全国	山梨	全国	山梨	全国	山梨	全国	山梨	全国	山梨	全国	山梨	全国	山梨	全国	山梨	全国	山梨	全国	山梨	全国	山梨	全国	山梨	全国	山梨	全国	山梨	全国	山梨	全国	山梨	全国	山梨	全国	山梨	全国	山梨	全国	山梨	全国	山梨	全国	山梨	全国	山梨	全国	山梨	全国	山梨	全国	山梨	全国	山梨	全国	山梨	全国	山梨	全国	山梨	全国	山梨	全国	山梨	全国	山梨	全国	山梨	全国	山梨	全国	山梨	全国	山梨	全国	山梨	全国	山梨	全国	山梨	全国	山梨	全国	山梨	全国	山梨	全国	山梨	全国	山梨	全国	山梨	全国	山梨	全国	山梨	全国	山梨	全国	山梨	全国	山梨	全国	山梨	全国	山梨	全国	山梨	全国	山梨	全国	山梨	全国	山梨	全国	山梨	全国	山梨	全国	山梨	全国	山梨	全国	山梨	全国	山梨	全国	山梨	全国	山梨	全国	山梨	全国	山梨	全国	山梨	全国	山梨	全国	山梨	全国	山梨	全国	山梨	全国	山梨	全国	山梨	全国	山梨	全国	山梨	全国	山梨	全国	山梨	全国	山梨	全国	山梨	全国	山梨	全国	山梨	全国	山梨	全国	山梨	全国	山梨	全国	山梨	全国	山梨	全国	山梨	全国	山梨	全国	山梨	全国	山梨	全国	山梨	全国	山梨	全国	山梨	全国	山梨	全国	山梨	全国	山梨	全国	山梨	全国	山梨	全国	山梨	全国	山梨	全国	山梨	全国	山梨	全国	山梨	全国	山梨	全国	山梨	全国	山梨	全国	山梨	全国	山梨	全国	山梨	全国	山梨	全国	山梨	全国	山梨	全国	山梨	全国	山梨	全国	山梨	全国	山梨	全国	山梨	全国	山梨	全国	山梨	全国	山梨	全国	山梨	全国	山梨	全国	山梨	全国	山梨	全国	山梨	全国	山梨	全国	山梨	全国	山梨	全国	山梨	全国	山梨	全国	山梨	全国	山梨	全国	山梨	全国	山梨	全国	山梨	全国	山梨	全国	山梨	全国	山梨	全国	山梨	全国	山梨	全国	山梨	全国	山梨	全国	山梨	全国	山梨	全国	山梨	全国	山梨	全国	山梨	全国	山梨	全国	山梨	全国	山梨	全国	山梨	全国	山梨	全国	山梨	全国	山梨	全国	山梨	全国	山梨	全国	山梨	全国	山梨	全国	山梨	全国	山梨	全国	山梨	全国	山梨	全国	山梨	全国	山梨	全国	山梨	全国	山梨	全国	山梨	全国	山梨	全国	山梨	全国	山梨	全国	山梨	全国	山梨	全国	山梨	全国	山梨	全国	山梨	全国	山梨	全国	山梨	全国	山梨	全国	山梨	全国	山梨	全国	山梨	全国	山梨	全国	山梨	全国	山梨	全国	山梨	全国	山梨	全国	山梨	全国	山梨	全国	山梨	全国	山梨	全国	山梨	全国	山梨	全国	山梨	全国	山梨	全国	山梨	全国	山梨	全国	山梨	全国	山梨	全国	山梨	全国	山梨	全国	山梨	全国	山梨	全国	山梨	全国	山梨	全国	山梨	全国	山梨	全国	山梨	全国	山梨	全国	山梨	全国	山梨	全国	山梨	全国	山梨	全国	山梨	全国	山梨	全国	山梨	全国	山梨	全国	山梨	全国	山梨	全国	山梨	全国	山梨	全国	山梨	全国	山梨	全国	山梨	全国	山梨	全国	山梨	全国	山梨	全国	山梨	全国	山梨	全国	山梨	全国	山梨	全国	山梨	全国	山梨	全国	山梨	全国	山梨	全国	山梨	全国	山梨	全国	山梨	全国	山梨	全国	山梨	全国	山梨	全国	山梨	全国	山梨	全国	山梨	全国	山梨	全国	山梨	全国	山梨	全国	山梨	全国	山梨	全国	山梨	全国	山梨	全国	山梨	全国	山梨	全国	山梨	全国	山梨	全国	山梨	全国	山梨	全国	山梨	全国	山梨	全国	山梨	全国	山梨	全国	山梨	全国	山梨	全国	山梨	全国	山梨	全国	山梨	全国	山梨	全国	山梨	全国	山梨	全国	山梨	全国	山梨	全国	山梨	全国	山梨	全国	山梨	全国	山梨	全国	山梨	全国	山梨	全国	山梨	全国	山梨	全国	山梨	全国	山梨	全国	山梨	全国	山梨	全国	山梨	全国	山梨	全国	山梨	全国	山梨	全国	山梨	全国	山梨	全国	山梨	全国	山梨	全国	山梨	全国	山梨	全国	山梨	全国	山梨	全国	山梨	全国	山梨	全国	山梨	全国	山梨	全国	山梨	全国	山梨	全国	山梨	全国	山梨	全国	山梨	全国	山梨	全国	山梨	全国	山梨	全国	山梨	全国	山梨	全国	山梨	全国	山梨	全国	山梨	全国	山梨	全国	山梨	全国	山梨	全国	山梨	全国	山梨	全国	山梨	全国	山梨	全国	山梨	全国	山梨	全国	山梨	全国	山梨	全国	山梨	全国	山梨	全国	山梨	全国	山梨	全国	山梨	全国	山梨	全国	山梨	全国	山梨	全国	山梨	全国	山梨	全国	山梨	全国	山梨	全国	山梨	全国	山梨	全国	山梨	全国	山梨	全国	山梨	全国	山梨	全国	山梨	全国	山梨	全国	山梨	全国	山梨	全国	山梨	全国	山梨	全国	山梨	全国	山梨	全国	山梨	全国	山梨	全国	山梨	全国	山梨	全国	山梨	全国	山梨	全国	山梨	全国	山梨	全国	山梨	全国	山梨	全国	山梨	全国	山梨	全国	山梨	全国	山梨	全国	山梨	全国	山梨	全国	山梨	全国	山梨	全国	山梨	全国	山梨	全国	山梨	全国	山梨	全国	山梨	全国	山梨	全国	山梨	全国	山梨	全国	山梨	全国	山梨	全国	山梨	全国	山梨	全国	山梨	全国	山梨	全国	山梨	全国	山梨	全国	山梨	全国	山梨	全国	山梨	全国	山梨	全国	山梨	全国	山梨	全国	山梨	全国	山梨	全国	山梨	全国	山梨	全国	山梨	全国	山梨	全国	山梨	全国	山梨	全国	山梨	全国	山梨	全国	山梨	全国	山梨	全国	山梨	全国

- (注) 1. 「-」は、計数がない場合。  
2. 「0.0」は、計数が表示単位未満の場合。  
3. 「X」は、疾病・異常被患率等の標準誤差が5%以上、受検者数が100人(5歳は50人)未満、回答校が1校以下又は疾病・異常被患率100.00%のため統計数値を公表しない場合。  
4. 「…」は、調査対象とならなかった場合。  
5. 「せき柱・胸郭・四肢の状態」は、令和5年度より「せき柱の状態」「胸郭の状態」「四肢の状態」に分割。

表7 裸眼視力1.0未満の者の割合の推移

単位：％

区分		小学校				中学校				高等学校			
		計	1.0未満 0.7以上	0.7未満 0.3以上	0.3未満	計	1.0未満 0.7以上	0.7未満 0.3以上	0.3未満	計	1.0未満 0.7以上	0.7未満 0.3以上	0.3未満
令和 3年度	全国	36.9	12.5	13.7	10.6	60.3	11.8	20.2	28.2	64.4	11.6	19.6	33.2
	山梨	37.9	11.8	14.2	11.9	57.1	11.1	17.4	28.6	69.5	10.9	13.5	45.1
令和 4年度	全国	37.9	12.0	13.9	12.0	61.2	12.4	20.6	28.3	71.6	11.4	18.1	42.1
	山梨	36.6	11.4	13.3	11.8	61.6	12.4	19.4	29.8	70.4	X	X	X
令和 5年度	全国	37.8	12.4	14.3	11.1	60.9	13.1	19.5	28.3	67.8	11.2	17.2	39.5
	山梨	36.5	12.2	12.8	11.5	56.1	15.6	16.9	23.5	44.2	12.6	17.0	14.6
令和 6年度	全国	36.8	12.6	13.9	10.3	60.6	11.8	19.1	29.8	71.1	12.6	19.1	39.4
	山梨	35.7	11.7	12.5	11.4	55.9	11.5	14.9	29.4	71.8	12.1	21.3	38.3
令和 7年度	全国	36.1	12.2	13.7	10.1	59.4	13.3	19.3	26.8	71.5	11.4	17.8	42.4
	山梨	37.5	11.9	13.9	11.7	52.0	10.2	17.7	24.0	61.7	11.0	17.8	32.9

- 注) 1. 着色部分は、山梨県の値が全国平均値を上回ることを表す。
2. 「X」は、疾病・異常被患率等の標準誤差が5%以上、受検者数が100人(5歳は50人)未満、回答校が1校以下又は疾病・異常被患率100.00%のため統計数値を公表しない場合。
3. 計欄の数値と内容の合計の数値とは、四捨五入の関係で一致しない場合がある。

表8 眼の疾病・異常の者の割合の推移

単位：％

年度	眼の疾病・異常							
	幼稚園		小学校		中学校		高等学校	
	山梨	全国	山梨	全国	山梨	全国	山梨	全国
R3	2.4	1.5	5.6	5.1	4.3	4.8	5.3	3.4
R4	0.6	1.3	5.4	5.3	4.7	5.0	3.0	3.6
R5	0.2	1.6	5.8	5.3	5.1	5.1	3.7	3.6
R6	5.0	1.4	7.1	5.5	5.0	4.8	6.4	3.3
R7	0.1	1.8	7.3	5.8	5.3	5.2	4.6	3.2

- 注) 1. 着色部分は、山梨県の値が全国平均値を上回ることを表す。
2. 「－」は計数がない場合。
3. 「眼の疾病・異常」は、トラコーマ、流行性結膜炎、伝染性結膜炎等やその他「伝染性」又は「感染症」と明記された疾患、若しくは伝染性眼疾患以外の眼疾患・異常(疑似トラコーマ、麦粒腫(ものもらい)、眼炎、斜視、片眼失明、アレルギー性結膜炎)。また、視力低下の原因が明らかな眼疾患・異常(網膜変性、緑内障等)も含む。

表9 鼻・副鼻腔疾患の者の割合の推移

単位：％

	鼻・副鼻腔疾患							
	幼稚園		小学校		中学校		高等学校	
年度	山梨	全国	山梨	全国	山梨	全国	山梨	全国
R3	X	3.0	12.1	11.9	13.3	10.1	7.2	8.8
R4	1.9	3.0	13.8	11.4	13.5	10.7	9.1	8.5
R5	1.7	3.0	16.6	12.4	11.4	10.5	10.4	7.6
R6	X	2.7	15.5	12.1	17.1	10.6	6.9	7.9
R7	1.5	2.6	17.8	11.4	14.6	10.9	7.1	7.3

- 注) 1. 着色部分は、山梨県の値が全国平均値を上回ることを表す。
2. 「鼻・副鼻腔疾患」は、慢性副鼻腔炎(蓄膿症)、慢性的症状の鼻炎(乾燥性前鼻炎等)、鼻ポリープ、アレルギー性鼻炎(花粉症等)等の疾患・異常を含む。
3. 「X」は、疾病・異常被患率等の標準誤差が5%以上、受検者数が100人(5歳は50人)未満、回答校が1校以下又は疾病・異常被患率100.00%のため統計数値を公表しない場合。

表10-1 むし歯(う歯)の者の割合の推移

単位：％

	むし歯(う歯)							
	幼稚園		小学校		中学校		高等学校	
年度	山梨	全国	山梨	全国	山梨	全国	山梨	全国
R3	25.9	26.5	41.9	39.0	36.6	30.4	47.5	39.8
R4	28.5	24.9	41.6	37.0	31.8	28.2	43.1	38.3
R5	26.9	22.6	41.5	34.8	36.8	28.0	38.7	36.4
R6	21.6	20.7	38.8	32.9	28.5	26.5	34.2	34.7
R7	18.8	19.4	34.6	30.8	30.3	25.2	34.5	32.8

- 注) 1. 着色部分は、山梨県の値が全国平均値を上回ることを表す。
2. う歯(むし歯)は、乳歯又は永久歯がむし歯のものを含む。ただし、要観察歯(CO)は含まない。



表10-2 むし歯（う歯）の処置完了状況等の推移

単位：％

区分		幼稚園			小学校			中学校			高等学校		
		計	処置完了	未処置	計	処置完了	未処置	計	処置完了	未処置	計	処置完了	未処置
令和3年度	全国	26.5	11.1	15.4	39.0	20.6	18.4	30.4	18.0	12.3	39.8	24.1	15.7
	山梨	25.9	8.8	17.0	41.9	22.3	19.5	36.6	21.2	15.4	47.5	24.9	22.6
令和4年度	全国	24.9	10.1	14.9	37.0	19.3	17.7	28.2	16.8	11.4	38.3	23.8	14.5
	山梨	28.5	12.8	15.7	41.6	21.3	20.3	31.8	18.1	13.7	43.1	27.9	15.2
令和5年度	全国	22.6	8.7	13.8	34.8	17.5	17.3	28.0	16.9	11.1	36.4	22.5	13.9
	山梨	26.9	12.4	14.5	41.5	20.0	21.5	36.8	22.4	14.4	38.7	23.1	15.5
令和6年度	全国	20.7	7.4	13.3	32.9	16.4	16.5	26.5	16.1	10.4	34.7	21.5	13.2
	山梨	21.6	9.1	12.5	38.8	17.8	21.0	28.5	16.8	11.7	34.2	22.1	12.1
令和7年度	全国	19.4	7.0	12.5	30.8	15.1	15.8	25.2	15.2	10.1	32.8	20.7	12.1
	山梨	18.8	5.1	13.7	34.6	16.1	18.5	30.3	18.9	11.4	34.5	21.9	12.6

- 注) 1. 着色部分は、山梨県の値が全国平均値を上回ることを表す。  
 2. 計欄の数値と内容の合計の数値とは、四捨五入の関係で一致しない場合がある。

表10-3 12歳の永久歯の1人当たり平均むし歯（う歯）等数の推移

単位：本

区分		計	喪失歯数	むし歯（う歯）		
				計	処置歯	未処置歯
令和3年度	全国	0.6	0.0	0.6	0.4	0.2
	山梨	0.8	0.0	0.8	0.5	0.3
令和4年度	全国	0.6	0.0	0.6	0.4	0.2
	山梨	0.7	0.0	0.7	0.4	0.2
令和5年度	全国	0.6	0.0	0.6	0.4	0.2
	山梨	0.8	0.0	0.8	0.5	0.3
令和6年度	全国	0.5	0.0	0.5	0.3	0.2
	山梨	0.6	0.0	0.6	0.3	0.2
令和7年度	全国	0.5	0.0	0.5	0.3	0.2
	山梨	0.6	0.0	0.6	0.4	0.2

- 注) 1. 着色部分は、山梨県の値が全国平均値を上回ることを表す。  
 2. 計欄の数値と内容の合計の数値とは、四捨五入の関係で一致しない場合がある。

図4 中学校におけるむし歯の被患率の推移

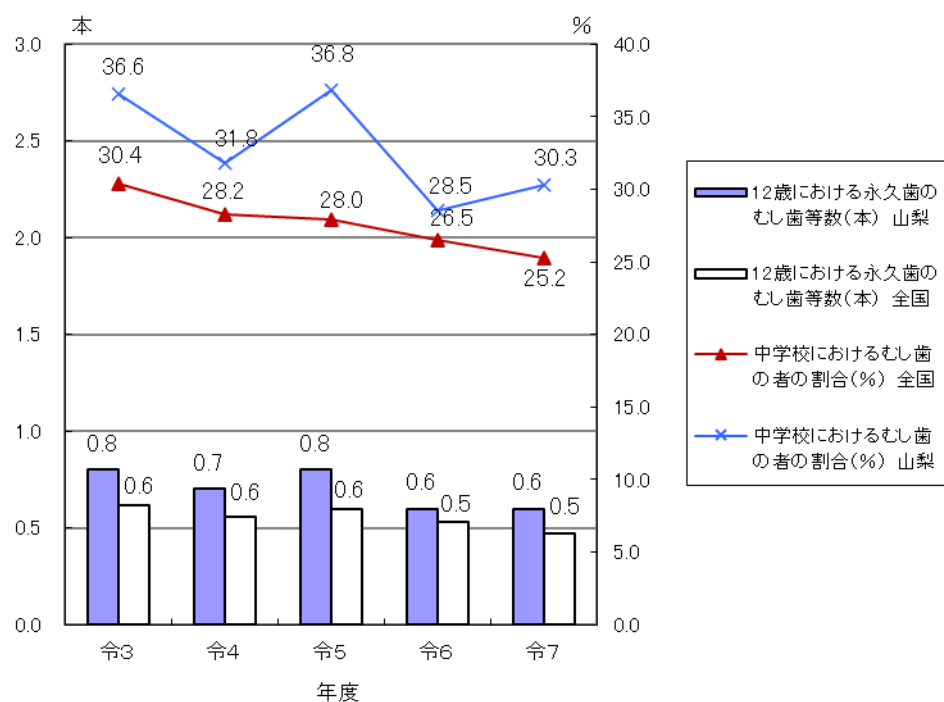


表11 アトピー性皮膚炎の者の割合の推移

単位：％

年度	アトピー性皮膚炎							
	幼稚園		小学校		中学校		高等学校	
	山梨	全国	山梨	全国	山梨	全国	山梨	全国
R3	2.3	1.8	3.1	3.2	2.8	3.0	1.8	2.6
R4	2.4	1.6	2.4	3.1	1.8	3.0	2.1	2.7
R5	1.6	1.5	2.5	3.3	2.9	3.0	2.4	2.4
R6	3.6	1.6	2.2	3.2	2.6	3.0	2.2	2.6
R7	2.8	1.6	2.5	3.3	2.0	3.0	2.3	2.5

注) 1. 着色部分は、山梨県の値が全国平均値を上回ることを表す。

2. アトピー性皮膚炎とは、眼瞼皮膚炎等。

### 3 肥満傾向児及び痩身傾向児の割合

#### ○肥満傾向児の割合

- ・男子では10歳で15.93%と最も高く、13の年齢区分中、9区分において全国を上回っている。
- ・女子では12歳で11.45%と最も高く、13の年齢区分中、9区分において全国を上回っている。

#### ○痩身傾向児の割合

- ・男子では12歳で3.78%と最も高く、13の年齢区分中、5区分において全国を上回っている。
- ・女子では11歳で4.61%と最も高く、13の年齢区分中、10区分において全国を上回っている。

表12 年齢別 肥満傾向児及び痩身傾向児の割合

$$\text{肥満度} = (\text{実測体重 (kg)} - \text{身長別標準体重 (kg)}) / \text{身長別標準体重 (kg)} \times 100 (\%)$$

区分	肥満傾向児(肥満度20%以上の割合)						痩身傾向児(肥満度-20%以下の割合)					
	男 子			女 子			男 子			女 子		
	山梨	全国	全国順位	山梨	全国	全国順位	山梨	全国	全国順位	山梨	全国	全国順位
幼稚園												
5歳	3.97	2.66	11	4.33	3.06	11	0.42	0.22	8	0.35	0.20	10
小学校												
6歳	4.33	4.10	25	5.79	4.53	17	0.27	0.40	28	0.82	0.70	17
7歳	5.20	6.44	41	10.43	6.19	2	0.88	0.39	6	1.17	0.57	4
8歳	9.91	8.68	16	8.02	7.86	28	0.97	1.12	22	1.74	1.14	7
9歳	14.49	11.59	10	7.16	8.93	39	2.41	1.59	5	1.02	1.77	41
10歳	15.93	13.12	10	8.30	9.51	38	2.23	2.88	37	3.52	2.78	5
11歳	12.36	13.24	31	9.00	10.16	35	3.19	3.70	27	4.61	3.09	2
中学校												
12歳	15.01	12.68	9	11.45	9.46	10	3.78	3.44	15	4.51	4.46	14
13歳	14.65	10.87	4	10.61	8.66	13	1.06	2.76	47	4.47	3.76	8
14歳	10.27	10.39	27	8.17	7.71	24	3.49	3.07	7	4.41	3.46	7
高等学校												
15歳	13.90	12.47	17	10.42	7.79	9	2.25	3.66	41	3.41	3.58	16
16歳	8.05	9.79	39	7.12	6.80	21	2.02	3.21	39	2.02	3.13	33
17歳	11.35	10.98	22	6.59	8.34	41	1.31	3.41	45	3.17	2.38	11

(注) 1. 着色部分は、山梨県の値が全国平均値を上回ることを表す。

2. 太枠部分は、全国順位上位 10 位以内であることを表す。

3. 「-」 は計数がない場合。

図 5 肥満傾向児の割合の全国との比較

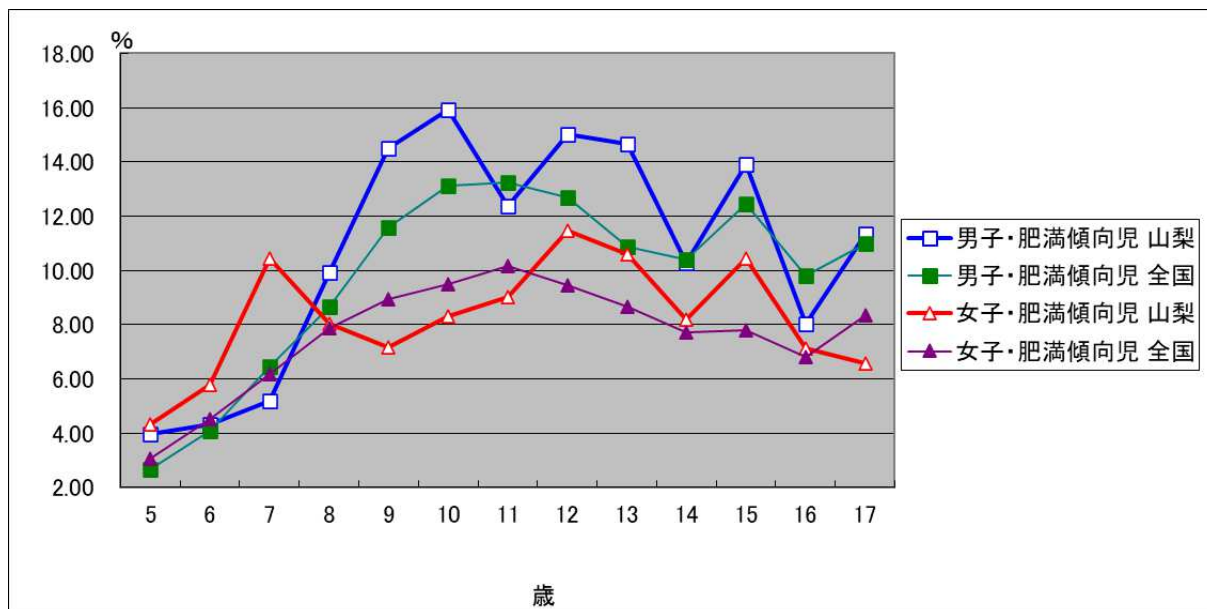
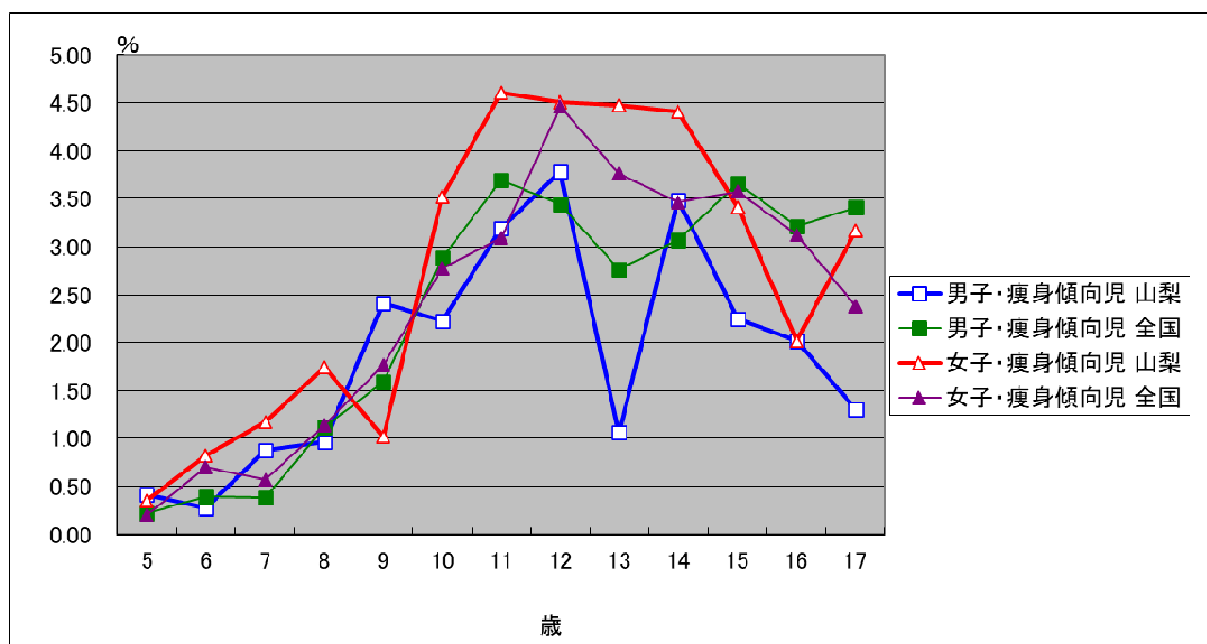


図 6 痩身傾向児の割合の全国との比較



### Ⅲ 統計表

## 1 年齢別 身長・体重の平均値及び標準偏差

区 分			身 長 (cm)		体 重 (kg)	
			平均値	標準偏差	平均値	標準偏差
男	幼稚園	5歳	110.1	4.65	19.0	3.11
		6歳	116.1	4.92	21.0	3.24
	小学校	7歳	122.3	5.15	23.7	3.87
		8歳	128.0	5.72	27.5	5.84
		9歳	134.0	6.07	31.7	7.33
		10歳	139.4	6.31	35.3	7.87
		11歳	145.7	7.20	39.3	8.56
	中学校	12歳	154.2	8.16	46.4	10.86
		13歳	160.3	7.41	50.3	10.18
		14歳	166.0	6.78	55.2	10.49
	高等学校	15歳	169.1	5.64	60.3	10.45
		16歳	170.1	5.87	60.4	10.36
		17歳	170.7	5.33	62.8	10.69
女	幼稚園	5歳	110.2	4.96	19.0	2.86
		6歳	115.3	4.88	21.1	3.95
	小学校	7歳	121.3	5.48	23.8	4.88
		8歳	127.9	5.78	27.1	5.10
		9歳	133.0	6.44	30.0	6.39
		10歳	140.2	6.84	34.3	7.16
		11歳	147.3	6.22	39.5	7.72
	中学校	12歳	151.8	5.92	44.6	8.57
		13歳	154.7	5.45	47.0	8.04
		14歳	156.3	5.36	49.5	7.51
	高等学校	15歳	157.3	5.40	52.0	8.67
		16歳	157.0	5.01	51.9	6.84
		17歳	157.7	4.98	52.3	7.19

## 2 体格累年比較

区 分			身 長 (cm)			
			平成7年度 平均値	平成17年度 平均値	平成27年度 平均値	令和7年度 平均値
男	幼稚園	5歳	111.0	110.5	109.9	110.1
		6歳	116.8	116.9	116.3	116.1
	小学校	7歳	122.4	122.2	122.7	122.3
		8歳	128.2	128.5	127.7	128.0
		9歳	133.8	133.7	133.0	134.0
		10歳	139.2	138.7	138.7	139.4
		11歳	145.0	144.5	145.5	145.7
	中学校	12歳	151.6	152.3	152.6	154.2
		13歳	159.0	159.4	159.3	160.3
		14歳	164.8	165.1	164.9	166.0
	高等学校	15歳	168.0	168.4	168.4	169.1
		16歳	169.5	170.6	170.0	170.1
		17歳	170.9	170.4	171.0	170.7
女	幼稚園	5歳	109.8	109.6	109.0	110.2
		6歳	115.8	115.7	115.3	115.3
	小学校	7歳	122.0	121.8	121.4	121.3
		8歳	127.6	127.8	127.5	127.9
		9歳	133.4	133.5	132.9	133.0
		10歳	140.5	139.8	140.3	140.2
		11歳	146.5	146.7	147.0	147.3
	中学校	12歳	151.3	152.0	151.6	151.8
		13歳	155.2	154.9	154.4	154.7
		14歳	156.3	156.6	156.5	156.3
	高等学校	15歳	156.9	157.7	156.8	157.3
		16歳	157.7	157.9	156.9	157.0
		17歳	157.8	157.9	157.4	157.7

## 2 体格累年比較(つづき)

区 分			体 重 (kg)			
			平成7年度 平均値	平成17年度 平均値	平成27年度 平均値	令和7年度 平均値
男	幼稚園	5歳	19.3	19.0	18.7	19.0
		6歳	21.7	21.7	21.4	21.0
	小学校	7歳	24.1	24.0	24.1	23.7
		8歳	27.8	27.9	26.6	27.5
		9歳	30.9	30.4	30.6	31.7
		10歳	34.4	34.9	34.0	35.3
		11歳	38.5	38.2	38.6	39.3
	中学校	12歳	44.1	44.3	45.1	46.4
		13歳	49.0	49.8	49.1	50.3
		14歳	54.4	55.5	54.2	55.2
	高等学校	15歳	59.8	61.0	61.2	60.3
		16歳	61.1	62.6	62.1	60.4
		17歳	63.2	63.6	63.5	62.8
女	幼稚園	5歳	18.9	18.7	18.2	19.0
		6歳	20.9	21.0	20.8	21.1
	小学校	7歳	23.6	23.6	23.1	23.8
		8歳	26.9	26.6	26.5	27.1
		9歳	30.3	30.2	29.6	30.0
		10歳	34.8	34.0	34.2	34.3
		11歳	39.3	38.8	39.5	39.5
	中学校	12歳	44.6	44.3	43.4	44.6
		13歳	48.0	47.8	47.2	47.0
		14歳	50.4	50.2	50.1	49.5
	高等学校	15歳	52.0	53.0	52.0	52.0
		16歳	53.2	53.0	53.4	51.9
		17歳	53.4	53.3	52.3	52.3

### 3 身長・体重の過去最高値との比較

区 分			身 長 (cm)						体 重 (kg)					
			令和7年度 平均値	過去 最高値	調査年度			差	令和7年度 平均値	過去 最高値	調査年度			差
男	幼稚園	5歳	110.1	111.4	R5			△ 1.3	19.0	19.4	H14			△ 0.4
	小学校	6歳	116.1	117.2	H8	R2	R4	△ 1.1	21.0	22.2	R4			△ 1.2
		7歳	122.3	123.3	R2			△ 1.0	23.7	25.4	R2			△ 1.7
		8歳	128.0	128.7	H5	R6		△ 0.7	27.5	28.9	R2			△ 1.4
		9歳	134.0	134.6	R2	R5		△ 0.6	31.7	32.3	R5			△ 0.6
		10歳	139.4	140.3	R5			△ 0.9	35.3	36.5	R5			△ 1.2
		11歳	145.7	146.5	R5			△ 0.8	39.3	41.1	R5			△ 1.8
	中学校	12歳	154.2	154.0	R5	R6		0.2	46.4	46.2	R4	R6		0.2
		13歳	160.3	161.0	R5			△ 0.7	50.3	51.5	R4			△ 1.2
		14歳	166.0	166.2	R5			△ 0.2	55.2	56.8	R5			△ 1.6
	高等学校	15歳	169.1	168.9	R元			0.2	60.3	61.2	H27			△ 0.9
		16歳	170.1	170.8	H20			△ 0.7	60.4	62.7	H15	H16		△ 2.3
		17歳	170.7	171.3	H11			△ 0.6	62.8	65.0	H18			△ 2.2
女	幼稚園	5歳	110.2	110.8	R2			△ 0.6	19.0	19.1	R2	R5		△ 0.1
	小学校	6歳	115.3	116.5	H6			△ 1.2	21.1	21.5	H6			△ 0.4
		7歳	121.3	122.6	R2			△ 1.3	23.8	24.4	R2			△ 0.6
		8歳	127.9	128.5	R4			△ 0.6	27.1	27.9	R4			△ 0.8
		9歳	133.0	134.4	R2	R4		△ 1.4	30.0	31.2	R2			△ 1.2
		10歳	140.2	141.5	R5			△ 1.3	34.3	36.0	R5			△ 1.7
		11歳	147.3	147.7	R4			△ 0.4	39.5	41.0	R5			△ 1.5
	中学校	12歳	151.8	152.3	H10			△ 0.5	44.6	45.3	H10			△ 0.7
		13歳	154.7	155.2	H7	H9	H13	△ 0.5	47.0	48.6	H13			△ 1.6
		14歳	156.3	156.8	H18	H19		△ 0.5	49.5	51.5	H16			△ 2.0
	高等学校	15歳	157.3	157.8	H16			△ 0.5	52.0	53.2	H18			△ 1.2
		16歳	157.0	158.1	H8	H13		△ 1.1	51.9	53.8	H9			△ 1.9
		17歳	157.7	158.4	H10			△ 0.7	52.3	54.3	R4			△ 2.0



#### 4 学校種類別・男女別 疾病・異常被患率等

区 分			裸 眼 視 力				眼 の 疾 病 ・ 異 常	難 聴	耳 鼻 咽 頭			歯 ・ 口 腔							
			計	1.0 未 満	0.7 未 満	0.3 未 満			耳 疾 患	鼻 疾 ・ 副 鼻 腔 患	口 疾 患 ・ 咽 頭 異 常	むし歯(う歯)			歯 列 ・ 咬 合	顎 関 節	歯 垢 の 状 態	歯 肉 の 状 態	疾 病 ・ 異 常 そ の 他
				0.7 以 上	0.3 以 上							計	処 了 置 者	未 処 置 者					
幼稚園	計	全 国	23.9	17.4	5.8	0.7	1.8	…	2.4	2.6	0.9	19.4	7.0	12.5	5.0	0.1	1.0	0.3	2.4
		山 梨 県	X	X	X	X	0.1	…	—	1.5	0.8	18.8	5.1	13.7	10.3	0.2	0.6	0.1	2.9
	男	全 国	23.0	17.1	5.2	0.7	1.9	…	2.2	2.9	1.0	20.7	7.4	13.3	4.5	0.1	1.1	0.3	2.4
		山 梨 県	X	X	X	X	0.2	…	—	1.7	1.3	18.5	5.9	12.6	10.4	0.1	0.3	—	1.6
	女	全 国	24.8	17.7	6.4	0.6	1.6	…	2.6	2.3	0.8	18.2	6.6	11.6	5.5	0.1	0.9	0.2	2.4
		山 梨 県	X	X	X	X	—	…	—	1.4	0.3	19.2	4.2	15.0	10.1	0.4	0.9	0.1	4.2
小学校	計	全 国	36.1	12.2	13.7	10.1	5.8	0.5	6.2	11.4	1.2	30.8	15.1	15.8	5.5	0.1	3.3	2.1	7.0
		山 梨 県	37.5	11.9	13.9	11.7	7.3	0.6	7.4	17.8	1.2	34.6	16.1	18.5	8.9	0.1	4.4	2.0	9.3
	男	全 国	34.1	11.9	13.0	9.2	6.1	0.5	6.4	13.7	1.3	31.9	15.6	16.2	5.4	0.1	3.7	2.3	6.8
		山 梨 県	34.2	11.4	12.5	10.3	7.7	0.6	8.0	21.3	1.2	34.7	15.9	18.9	8.7	0.1	5.1	2.5	9.3
	女	全 国	38.1	12.6	14.5	11.1	5.5	0.6	6.0	9.0	1.2	29.7	14.5	15.3	5.7	0.1	2.8	1.8	7.1
		山 梨 県	41.0	12.5	15.2	13.2	7.0	0.6	6.9	14.1	1.1	34.5	16.3	18.2	9.1	0.1	3.6	1.6	9.3
中学校	計	全 国	59.4	13.3	19.3	26.8	5.2	0.3	4.3	10.9	0.4	25.2	15.2	10.1	5.7	0.3	4.1	3.5	3.8
		山 梨 県	52.0	10.2	17.7	24.0	5.3	0.5	4.3	14.6	0.3	30.3	18.9	11.4	7.2	0.2	6.7	4.3	4.7
	男	全 国	56.3	12.3	19.1	24.9	5.9	0.3	5.0	12.4	0.5	23.7	14.0	9.7	5.6	0.2	4.9	4.2	4.0
		山 梨 県	54.0	12.2	15.0	26.8	5.8	0.4	5.0	17.2	0.3	28.5	17.9	10.6	7.4	0.1	7.9	5.0	4.7
	女	全 国	62.6	14.3	19.5	28.7	4.5	0.4	3.6	9.3	0.3	26.9	16.4	10.5	5.9	0.3	3.2	2.7	3.4
		山 梨 県	50.0	X	X	X	4.8	0.7	3.6	11.8	0.3	32.3	20.1	12.2	6.9	0.3	5.3	3.6	4.6
高等学校	計	全 国	71.5	11.4	17.8	42.4	3.2	0.3	2.3	7.3	0.3	32.8	20.7	12.1	4.5	0.5	3.6	3.3	1.3
		山 梨 県	61.7	11.0	17.8	32.9	4.6	0.3	1.7	7.1	0.0	34.5	21.9	12.6	3.6	0.3	3.8	2.4	2.7
	男	全 国	67.5	11.5	17.4	38.6	3.6	0.2	2.8	8.1	0.3	31.1	18.9	12.2	4.6	0.5	4.6	4.3	1.3
		山 梨 県	X	X	X	X	4.7	0.3	2.1	7.6	0.0	33.4	21.0	12.3	3.0	0.2	3.9	2.8	2.7
	女	全 国	75.8	11.2	18.2	46.4	2.8	0.3	1.8	6.5	0.3	34.5	22.6	11.9	4.4	0.5	2.5	2.3	1.2
		山 梨 県	X	X	X	X	4.5	0.3	1.2	6.5	0.1	35.7	22.9	12.9	4.2	0.4	3.7	2.0	2.6

(注) 1. 「 0.00 」は、計数が表示単位未満のもの。  
「 — 」は、計数がない場合。  
「 … 」は、調査対象とならなかった場合。

- この表は、健康診断受検者のうち疾病・異常該当者（疾病・異常に該当する旨、健康診断票に記載のあった者）の割合の推定値を示したものである。なお、表中の「永久歯の1人あたりの平均う歯数等」は本数を示している。
- 「 X 」は、疾病・異常被患率等の標準誤差が5以上、受検者数が100人（5歳は50人）未満、回答校が1校以下又は疾病・異常被患率が100.00%のため統計数値を公表しない。
- 結核に関する検診の取扱いについては、「学校保健安全法施行規則」の一部改正に伴い、平成24年4月から教育委員会に設置された結核対策委員会からの意見を聞かずに精密検査を行うことができるようになったため、「結核の精密検査の対象者」には、学校医の診察の結果、精密検査が必要と認められた者も含む。

(単位:%)

永久歯の一人当たり 平均むし歯(う歯)数等					栄 養 状 態	せき柱・胸郭・四肢の 状態			皮膚疾患		結 核 査 査 の 対 象 密 者	結 核	心 疾 病 臓・ 異 常	心 電 図 異 常	蛋 白 検 出 の 者	尿 糖 検 出 の 者	その他の疾病・異常				区 分		
計  (本)	喪失 歯数 (本)	むし歯(う歯)				せき 柱の 状態	胸郭の 状態	四肢の 状態	アトピー 性皮膚 炎	その 他の 皮膚 疾患							ぜ ん 息	腎 臓 疾 患	言 語 障 害	そ 疾 病 ・ 他 異 常			
		計 (本)	処 置 歯 数 (本)	未 処 置 歯 数 (本)																			
...	...	...	...	...	0.2	0.1	0.1	0.0	1.6	0.9	...	...	0.3	...	0.6	...	1.3	0.1	0.4	2.1	全 国	幼稚園	計
...	...	...	...	...	0.2	0.4	0.1	-	2.8	3.4	...	...	0.5	...	0.1	...	2.0	-	-	1.8	山 梨 県		
...	...	...	...	...	0.2	0.1	0.1	0.0	1.7	0.9	...	...	0.3	...	0.5	...	1.5	0.1	0.6	2.5	全 国		男
...	...	...	...	...	0.2	0.7	0.3	-	1.6	4.9	...	...	0.3	...	-	...	2.8	-	-	2.3	山 梨 県		
...	...	...	...	...	0.2	0.0	0.1	0.1	1.5	0.9	...	...	0.3	...	0.7	...	1.1	0.0	0.3	1.6	全 国		女
...	...	...	...	...	0.3	-	-	-	4.1	2.0	...	...	0.7	...	0.1	...	1.1	-	-	1.2	山 梨 県		
...	...	...	...	...	2.0	0.8	0.1	0.2	3.3	0.6	0.2	0.0	0.8	2.5	1.0	0.1	3.2	0.2	0.5	5.7	全 国	小学校	計
...	...	...	...	...	2.0	0.4	0.0	0.0	2.5	1.2	0.1	0.0	0.3	2.6	0.9	0.1	2.3	0.1	0.7	6.4	山 梨 県		
...	...	...	...	...	2.3	0.8	0.1	0.2	3.4	0.6	0.2	0.0	0.8	2.9	0.7	0.1	3.8	0.2	0.7	6.9	全 国		男
...	...	...	...	...	2.5	0.4	0.1	0.0	2.5	1.2	0.2	0.0	0.3	3.5	0.6	0.1	2.7	0.1	0.9	7.9	山 梨 県		
...	...	...	...	...	1.7	0.9	0.0	0.2	3.1	0.6	0.2	0.0	0.8	2.1	1.2	0.1	2.7	0.2	0.4	4.5	全 国		女
...	...	...	...	...	1.4	0.3	0.0	0.0	2.5	1.2	0.1	-	0.4	1.7	1.1	0.0	1.9	0.1	0.4	4.9	山 梨 県		
0.5	0.0	0.5	0.3	0.2	1.4	1.5	0.1	0.3	3.0	0.3	0.1	0.0	0.9	3.4	2.7	0.2	2.1	0.3	0.1	6.0	全 国	中学校	計
0.6	0.0	0.6	0.4	0.2	1.3	0.2	0.0	0.0	2.0	0.2	0.1	-	0.6	3.9	1.7	0.2	1.5	0.1	0.1	6.4	山 梨 県		
0.4	0.0	0.4	0.3	0.2	1.5	1.1	0.1	0.4	3.1	0.3	0.1	0.0	0.9	3.8	3.1	0.2	2.5	0.3	0.2	6.6	全 国		男
0.6	0.0	0.5	0.4	0.2	1.8	0.1	0.1	0.0	2.0	0.4	0.1	-	0.9	4.7	1.9	0.2	1.7	0.1	0.1	6.8	山 梨 県		
0.5	0.0	0.5	0.3	0.2	1.3	1.9	0.0	0.2	2.9	0.3	0.1	0.0	0.8	3.1	2.3	0.2	1.8	0.3	0.1	5.4	全 国		女
0.7	0.0	0.6	0.4	0.2	0.8	0.3	-	0.0	2.0	0.0	0.1	-	0.4	3.1	1.4	0.2	1.3	0.1	0.1	5.9	山 梨 県		
...	...	...	...	...	0.6	0.8	0.1	0.2	2.5	0.2	...	0.0	0.7	3.3	2.6	0.2	1.5	0.2	0.1	5.5	全 国	高等学校	計
...	...	...	...	...	0.0	0.3	0.1	0.0	2.3	0.4	...	0.7	0.2	3.3	1.1	0.3	0.8	0.2	0.1	5.1	山 梨 県		
...	...	...	...	...	0.6	0.5	0.1	0.2	2.7	0.2	...	0.0	0.8	4.1	2.8	0.2	1.7	0.2	0.1	5.5	全 国		男
...	...	...	...	...	0.0	0.2	0.2	-	2.5	0.7	...	0.4	0.2	4.3	1.0	0.3	1.0	0.2	0.1	5.1	山 梨 県		
...	...	...	...	...	0.5	1.0	0.0	0.1	2.3	0.2	...	0.0	0.7	2.5	2.3	0.2	1.3	0.2	0.1	5.5	全 国		女
...	...	...	...	...	0.0	0.4	0.0	0.0	2.0	0.1	...	1.1	0.1	2.2	1.3	0.2	0.6	0.2	0.1	5.2	山 梨 県		

## 5 肥満傾向児の割合

(単位:%)

区分		幼稚園	小 学 校						中 学 校			高 等 学 校		
		5歳	6歳	7歳	8歳	9歳	10歳	11歳	12歳	13歳	14歳	15歳	16歳	17歳
計	全 国	2.86	4.31	6.32	8.28	10.29	11.36	11.73	11.10	9.79	9.08	10.19	8.33	9.69
	山 梨 県	4.15	5.05	7.81	8.96	10.93	12.24	10.69	13.24	12.70	9.25	12.31	7.61	9.12
男	全 国	2.66	4.10	6.44	8.68	11.59	13.12	13.24	12.68	10.87	10.39	12.47	9.79	10.98
	山 梨 県	3.97	4.33	5.20	9.91	14.49	15.93	12.36	15.01	14.65	10.27	13.90	8.05	11.35
女	全 国	3.06	4.53	6.19	7.86	8.93	9.51	10.16	9.46	8.66	7.71	7.79	6.80	8.34
	山 梨 県	4.33	5.79	10.43	8.02	7.16	8.30	9.00	11.45	10.61	8.17	10.42	7.12	6.59

## 6 痩身傾向児の割合

(単位:%)

区分		幼稚園	小 学 校						中 学 校			高 等 学 校		
		5歳	6歳	7歳	8歳	9歳	10歳	11歳	12歳	13歳	14歳	15歳	16歳	17歳
計	全 国	0.21	0.55	0.48	1.13	1.68	2.83	3.40	3.94	3.25	3.26	3.62	3.17	2.91
	山 梨 県	0.39	0.54	1.02	1.36	1.73	2.86	3.89	4.15	2.71	3.94	2.78	2.02	2.18
男	全 国	0.22	0.40	0.39	1.12	1.59	2.88	3.70	3.44	2.76	3.07	3.66	3.21	3.41
	山 梨 県	0.42	0.27	0.88	0.97	2.41	2.23	3.19	3.78	1.06	3.49	2.25	2.02	1.31
女	全 国	0.20	0.70	0.57	1.14	1.77	2.78	3.09	4.46	3.76	3.46	3.58	3.13	2.38
	山 梨 県	0.35	0.82	1.17	1.74	1.02	3.52	4.61	4.51	4.47	4.41	3.41	2.02	3.17

## 7 年齢別 身長・体重の平均値の推移(過去30年)

○身長・男

(単位:cm)

年度	幼稚園	小学校						中学校			高等学校		
	5歳	6歳	7歳	8歳	9歳	10歳	11歳	12歳	13歳	14歳	15歳	16歳	17歳
平成7年度	111.0	116.8	122.4	128.2	133.8	139.2	145.0	151.6	159.0	164.8	168.0	169.5	170.9
平成8年度	110.5	117.2	122.7	128.3	133.7	139.2	145.0	151.7	159.4	164.9	167.8	170.0	170.2
平成9年度	110.7	116.5	122.8	128.2	133.4	139.3	145.3	152.9	160.2	165.0	168.5	170.2	170.7
平成10年度	110.4	117.0	122.6	128.3	133.8	139.2	145.4	152.1	159.1	165.2	168.4	170.3	170.7
平成11年度	110.2	116.3	122.5	127.8	133.8	138.7	145.0	152.0	159.8	165.2	168.1	169.8	171.3
平成12年度	110.6	116.6	122.7	127.8	133.3	138.9	144.6	152.3	159.7	164.9	168.4	169.8	170.6
平成13年度	110.5	116.5	122.5	128.2	133.1	139.1	145.7	151.8	159.6	165.2	168.3	170.4	171.1
平成14年度	110.9	116.5	122.3	128.3	133.4	138.6	144.4	152.9	159.8	165.4	168.1	169.6	170.6
平成15年度	110.6	117.1	122.8	128.0	133.7	139.1	145.2	151.9	159.5	165.1	168.6	170.2	170.6
平成16年度	110.6	116.3	122.6	128.5	133.1	138.6	144.6	151.8	159.0	165.2	168.3	170.0	170.6
平成17年度	110.5	116.9	122.2	128.5	133.7	138.7	144.5	152.3	159.4	165.1	168.4	170.6	170.4
平成18年度	110.3	116.8	122.8	128.0	133.3	138.8	145.4	152.5	159.1	165.3	167.8	170.1	170.6
平成19年度	110.3	117.0	122.3	128.4	133.2	139.3	144.9	151.9	159.1	164.8	168.4	169.3	170.8
平成20年度	111.0	116.4	122.6	128.0	133.5	138.6	144.4	151.9	159.7	165.2	168.1	170.8	170.3
平成21年度	110.5	116.4	122.3	127.9	133.8	139.1	144.7	151.3	158.7	165.2	167.8	170.2	171.1
平成22年度	110.7	116.7	122.9	128.0	133.4	138.0	144.9	151.4	159.6	165.1	168.5	169.4	170.9
平成23年度	110.1	116.9	122.0	128.0	133.0	138.9	144.7	152.4	159.3	165.0	168.6	170.0	170.9
平成24年度	110.0	116.4	122.3	128.1	133.1	138.7	144.7	152.6	160.5	164.8	168.3	169.6	170.6
平成25年度	110.5	116.2	122.1	128.3	133.6	139.0	144.3	152.1	159.3	165.3	168.4	169.0	170.1
平成26年度	110.0	115.9	122.6	127.7	133.2	139.1	144.7	152.2	159.3	164.6	168.3	169.8	170.6
平成27年度	109.9	116.3	122.7	127.7	133.0	138.7	145.5	152.6	159.3	164.9	168.4	170.0	171.0
平成28年度	109.9	116.3	122.3	127.8	133.4	138.8	145.9	152.0	159.6	165.1	167.8	169.5	170.5
平成29年度	110.0	116.2	122.4	127.7	133.4	138.9	144.7	153.5	160.4	165.0	168.4	170.0	170.5
平成30年度	110.2	116.5	122.4	127.8	133.5	138.5	144.9	152.6	159.9	165.3	167.9	169.6	170.1
令和元年度	109.7	116.2	122.7	128.2	133.6	139.1	146.0	152.8	159.3	165.4	168.9	170.1	170.5
令和2年度	111.1	117.2	123.3	128.4	134.6	139.9	146.1	152.8	160.6	165.8	168.7	169.6	170.2
令和3年度	110.4	116.9	122.4	128.1	133.6	139.0	145.4	153.1	160.7	165.2	168.3	169.7	170.9
令和4年度	110.3	117.2	122.5	128.3	134.1	139.8	146.1	153.5	160.4	165.7	168.6	169.7	170.5
令和5年度	111.4	116.8	122.8	128.1	134.6	140.3	146.5	153.8	161.0	166.2	168.2	169.9	170.6
令和6年度	110.3	116.7	122.9	128.7	134.2	139.5	146.4	154.0	160.7	165.9	168.6	169.5	171.1
令和7年度	110.1	116.1	122.3	128.0	134.0	139.4	145.7	154.2	160.3	166.0	169.1	170.1	170.7

## ○身長・女

(単位:cm)

年度	幼稚園	小学校						中学校			高等学校		
	5歳	6歳	7歳	8歳	9歳	10歳	11歳	12歳	13歳	14歳	15歳	16歳	17歳
平成7年度	109.8	115.8	122.0	127.6	133.4	140.5	146.5	151.3	155.2	156.3	156.9	157.7	157.8
平成8年度	110.1	115.8	121.8	127.7	133.6	140.3	146.9	151.9	154.8	156.6	157.6	158.1	158.2
平成9年度	109.6	115.9	122.0	127.4	133.9	140.0	146.1	151.9	155.2	156.7	157.2	157.8	158.2
平成10年度	109.9	115.5	122.0	127.7	133.6	140.8	146.9	152.3	154.7	156.7	157.5	157.9	158.4
平成11年度	109.7	116.1	121.7	127.1	133.4	140.5	147.4	151.8	155.0	156.4	157.4	157.4	157.6
平成12年度	109.7	115.6	121.7	127.3	133.1	140.0	146.3	152.0	155.1	156.7	156.9	157.7	158.1
平成13年度	110.0	115.3	121.9	127.2	133.3	139.9	147.1	152.2	155.2	156.6	157.0	158.1	158.1
平成14年度	110.0	115.7	121.5	127.6	133.8	139.6	146.9	151.7	154.9	156.6	157.1	157.7	157.8
平成15年度	109.9	116.3	121.4	127.4	133.3	140.1	146.9	151.6	154.7	156.3	157.0	157.7	157.7
平成16年度	109.9	115.7	122.1	127.4	134.1	140.0	147.1	151.9	155.1	156.6	157.8	157.4	157.9
平成17年度	109.6	115.7	121.8	127.8	133.5	139.8	146.7	152.0	154.9	156.6	157.7	157.9	157.9
平成18年度	109.6	115.6	121.7	126.9	133.2	140.7	146.8	151.6	155.0	156.8	157.2	157.6	158.2
平成19年度	109.6	115.7	121.4	128.1	133.8	140.1	146.2	151.5	155.1	156.8	157.1	157.7	158.0
平成20年度	109.6	115.9	121.5	127.6	133.6	140.0	146.9	151.7	154.9	156.5	157.0	157.9	158.0
平成21年度	110.0	115.6	121.0	127.6	133.5	139.9	146.7	151.9	154.8	156.3	157.3	157.4	157.9
平成22年度	109.8	115.9	121.7	127.4	133.7	140.3	146.3	151.6	154.9	156.3	156.9	157.2	157.9
平成23年度	109.6	115.4	121.2	127.3	133.7	139.5	146.8	151.3	154.7	156.2	157.1	157.3	157.3
平成24年度	108.6	115.8	121.7	126.6	133.1	139.6	146.7	151.3	154.5	156.5	157.1	157.2	157.9
平成25年度	109.1	115.1	120.9	127.2	133.7	140.4	146.7	151.9	154.8	156.1	156.4	158.0	158.1
平成26年度	108.9	115.7	121.4	127.0	132.8	139.8	146.2	151.9	154.6	156.3	157.3	157.9	158.0
平成27年度	109.0	115.3	121.4	127.5	132.9	140.3	147.0	151.6	154.4	156.5	156.8	156.9	157.4
平成28年度	109.4	115.6	121.2	126.7	133.1	140.1	147.4	151.1	154.8	156.2	156.8	157.0	157.8
平成29年度	108.9	115.9	121.5	127.4	132.9	139.0	146.7	151.8	155.1	156.3	156.3	157.9	157.3
平成30年度	109.3	115.3	121.1	127.1	132.9	140.0	146.7	151.8	155.0	156.3	156.5	157.5	157.6
令和元年度	109.4	115.6	121.2	127.5	133.3	139.7	146.4	151.4	154.8	156.1	156.6	157.5	157.8
令和2年度	110.8	116.4	122.6	128.0	134.4	141.0	146.9	151.7	154.8	156.7	156.4	157.4	157.7
令和3年度	109.5	115.8	122.1	127.7	134.3	141.3	147.3	151.2	154.7	156.4	157.4	156.9	158.1
令和4年度	110.3	115.5	121.6	128.5	134.4	141.0	147.7	152.1	154.3	156.1	156.8	157.2	157.9
令和5年度	110.5	115.9	121.5	127.1	134.2	141.5	147.5	152.2	154.6	156.1	156.1	157.5	157.3
令和6年度	109.4	115.7	121.8	127.6	133.5	141.4	147.2	152.0	155.2	156.3	156.8	157.0	157.7
令和7年度	110.2	115.3	121.3	127.9	133.0	140.2	147.3	151.8	154.7	156.3	157.3	157.0	157.7

## ○体重・男

(単位:kg)

年度	幼稚園	小学校						中学校			高等学校		
	5歳	6歳	7歳	8歳	9歳	10歳	11歳	12歳	13歳	14歳	15歳	16歳	17歳
平成7年度	19.3	21.7	24.1	27.8	30.9	34.4	38.5	44.1	49.0	54.4	59.8	61.1	63.2
平成8年度	19.2	21.8	24.8	27.9	31.4	35.0	38.9	44.0	50.2	55.1	59.7	61.2	62.9
平成9年度	19.1	21.7	24.6	27.5	31.0	35.3	38.7	45.7	50.7	55.1	59.8	61.7	62.3
平成10年度	19.0	21.6	24.2	27.9	32.1	35.7	39.7	44.5	49.4	55.3	60.6	62.3	62.7
平成11年度	19.0	21.5	24.2	27.7	31.1	34.6	38.6	45.0	50.8	55.2	59.7	61.4	63.3
平成12年度	19.2	21.7	24.4	27.1	30.7	34.7	39.1	44.2	50.0	55.1	60.0	61.5	63.1
平成13年度	19.0	21.6	24.4	27.4	30.7	35.2	39.8	45.0	50.6	55.7	60.3	62.3	63.4
平成14年度	19.4	21.4	24.0	27.5	30.9	34.6	39.0	45.8	50.5	56.1	60.5	61.9	63.2
平成15年度	19.1	21.9	24.2	27.5	31.2	34.8	39.6	45.7	50.0	55.5	60.4	62.7	64.0
平成16年度	19.0	21.1	24.4	27.7	30.7	34.8	38.2	44.2	50.1	55.2	59.8	62.7	64.4
平成17年度	19.0	21.7	24.0	27.9	30.4	34.9	38.2	44.3	49.8	55.5	61.0	62.6	63.6
平成18年度	18.9	21.7	24.8	27.1	31.2	34.5	39.2	45.4	49.5	54.6	59.4	61.7	65.0
平成19年度	18.9	21.5	24.1	27.4	30.7	35.1	38.0	44.5	49.5	54.5	60.4	62.0	64.0
平成20年度	19.2	21.2	24.0	27.2	31.1	34.3	38.1	43.9	50.2	54.5	60.3	62.2	64.1
平成21年度	19.0	21.2	23.9	27.1	30.7	34.6	37.9	43.4	48.6	54.0	60.1	61.9	64.1
平成22年度	19.0	21.7	24.3	27.0	30.7	33.6	38.7	43.7	50.1	54.9	60.4	61.1	64.3
平成23年度	18.8	21.5	23.8	27.2	30.2	34.4	38.1	44.5	49.1	54.4	59.7	62.0	63.6
平成24年度	18.7	21.4	24.1	27.2	30.8	34.0	38.6	44.7	50.6	54.4	60.0	61.0	62.5
平成25年度	19.1	20.9	23.7	27.4	30.6	34.6	37.4	44.2	48.8	55.1	59.6	60.2	62.7
平成26年度	18.9	21.0	23.9	26.8	30.5	33.6	38.0	43.8	49.5	54.0	59.6	61.4	63.3
平成27年度	18.7	21.4	24.1	26.6	30.6	34.0	38.6	45.1	49.1	54.2	61.2	62.1	63.5
平成28年度	18.9	21.4	24.1	27.0	30.4	34.6	39.6	43.6	49.0	53.9	58.4	60.6	62.7
平成29年度	18.8	21.3	24.3	26.9	30.3	34.4	38.6	45.6	50.1	54.8	59.0	60.2	63.0
平成30年度	18.7	21.2	24.1	27.2	30.9	34.1	38.9	44.3	49.9	54.2	58.9	59.8	62.7
令和元年度	18.7	21.5	24.3	27.7	30.9	34.7	39.1	44.8	48.8	55.6	59.8	61.7	63.0
令和2年度	19.0	21.9	25.4	28.9	32.0	35.9	40.8	45.0	51.2	56.2	59.9	61.2	64.4
令和3年度	19.2	21.8	24.5	28.0	31.4	34.7	39.6	45.5	50.6	55.2	61.1	61.8	63.6
令和4年度	19.0	22.2	24.8	27.9	32.1	36.1	40.8	46.2	51.5	56.4	60.8	60.8	62.9
令和5年度	19.3	21.7	24.6	27.7	32.3	36.5	41.1	45.4	51.3	56.8	59.3	61.3	62.6
令和6年度	18.7	21.6	24.4	28.2	31.7	35.0	40.6	46.2	51.0	55.1	60.9	61.7	63.7
令和7年度	19.0	21.0	23.7	27.5	31.7	35.3	39.3	46.4	50.3	55.2	60.3	60.4	62.8

## ○体重・女

(単位:kg)

年度	幼稚園	小学校						中学校			高等学校		
	5歳	6歳	7歳	8歳	9歳	10歳	11歳	12歳	13歳	14歳	15歳	16歳	17歳
平成7年度	18.9	20.9	23.6	26.9	30.3	34.8	39.3	44.6	48.0	50.4	52.0	53.2	53.4
平成8年度	18.9	21.2	23.5	26.8	30.5	35.0	40.2	45.1	48.1	50.4	52.2	53.1	52.7
平成9年度	18.5	20.7	23.7	26.7	30.2	34.6	38.6	44.4	48.2	50.6	52.1	53.8	53.1
平成10年度	18.8	20.8	23.7	27.3	30.5	35.3	39.1	45.3	47.9	50.9	52.3	53.2	53.0
平成11年度	18.9	21.2	23.4	26.6	30.4	34.5	39.6	44.8	48.2	50.3	52.6	53.1	52.3
平成12年度	18.7	20.9	23.5	26.8	29.9	34.7	39.2	44.7	48.1	50.7	52.2	53.1	52.9
平成13年度	18.7	20.7	23.8	26.6	30.2	34.1	40.2	45.0	48.6	50.7	52.0	53.4	52.9
平成14年度	18.7	20.9	24.0	26.9	30.7	33.8	39.5	44.7	47.6	50.9	52.6	52.7	53.9
平成15年度	18.6	21.3	23.2	26.2	29.7	34.4	39.6	44.2	48.3	50.9	52.3	53.4	53.8
平成16年度	18.6	20.8	24.0	27.0	30.5	34.5	39.3	44.8	48.1	51.5	52.5	52.9	53.8
平成17年度	18.7	21.0	23.6	26.6	30.2	34.0	38.8	44.3	47.8	50.2	53.0	53.0	53.3
平成18年度	18.5	21.0	23.6	26.4	30.2	34.8	39.5	43.9	48.1	50.2	53.2	53.0	54.1
平成19年度	18.6	21.0	23.7	26.9	30.1	34.4	38.1	44.0	47.4	50.6	51.8	53.3	53.9
平成20年度	18.6	21.1	23.4	26.8	30.1	34.3	38.8	44.4	47.9	50.6	52.1	52.2	53.8
平成21年度	18.9	21.0	23.1	26.6	29.8	33.9	38.7	44.1	47.3	50.1	51.6	52.4	52.9
平成22年度	18.7	21.2	23.7	26.6	30.1	34.2	38.7	44.5	47.5	50.2	51.8	52.6	53.0
平成23年度	18.5	20.7	23.0	26.1	30.2	33.4	38.7	43.5	47.4	49.8	51.9	52.2	52.9
平成24年度	18.3	20.9	23.6	26.2	29.9	33.7	39.2	43.7	47.0	50.2	51.0	52.1	52.6
平成25年度	18.5	20.4	23.0	26.4	30.6	33.6	39.1	43.4	47.5	49.5	51.7	52.6	53.4
平成26年度	18.4	20.7	23.2	26.0	29.4	33.8	38.8	43.8	47.2	49.9	51.9	52.3	52.6
平成27年度	18.2	20.8	23.1	26.5	29.6	34.2	39.5	43.4	47.2	50.1	52.0	53.4	52.3
平成28年度	18.6	21.0	23.2	26.2	29.5	34.0	39.5	43.4	47.4	50.0	50.8	52.9	52.6
平成29年度	18.3	21.1	23.7	26.6	29.5	33.1	39.5	43.7	48.0	50.5	51.2	53.1	52.8
平成30年度	18.4	20.7	23.3	26.6	29.7	34.2	38.5	43.8	47.1	50.3	51.4	52.1	52.6
令和元年度	18.6	20.9	23.3	26.9	30.1	33.7	38.8	44.1	47.8	49.9	51.2	52.5	53.5
令和2年度	19.1	21.2	24.4	27.0	31.2	35.0	39.5	44.1	48.2	50.5	50.9	51.8	51.9
令和3年度	18.8	21.1	23.9	27.3	30.9	35.4	40.0	44.1	48.1	50.3	51.0	52.2	53.1
令和4年度	18.9	21.3	24.2	27.9	31.0	35.8	40.7	44.8	47.5	50.0	51.5	52.0	54.3
令和5年度	19.1	21.2	23.9	26.9	31.0	36.0	41.0	44.9	47.6	50.3	50.8	51.6	52.6
令和6年度	18.7	21.2	23.6	26.7	30.5	35.4	40.1	44.6	47.7	49.3	50.8	52.3	53.6
令和7年度	19.0	21.1	23.8	27.1	30.0	34.3	39.5	44.6	47.0	49.5	52.0	51.9	52.3