

平成30年度

学校保健統計調査の結果速報
(山梨県の概要)

平成30年12月21日

山梨県 県民生活部 統計調査課

目 次

調査の概要	1
調査結果の概要	
1 発育状態	
(1) 身長及び体重の県平均値	3
(2) 親の世代（30年前）との比較	5
(3) 身長及び体重の年齢間比較	6
(4) 県平均値と全国平均値との比較	9
2 健康状態	
(1) 疾病・異常の被患率別状況	11
(2) 主な疾病・異常の推移	12
3 肥満傾向児及び痩身傾向児の出現率	14
4 参考資料	
50年前（昭和43年度）以降の身長及び体重の推移（平均値）	16

調査の概要

1 実施主体 文部科学省

2 根拠法令 統計法(第2条第4項に規定する基幹統計)

3 調査目的

学校における幼児、児童及び生徒の発育及び健康状態を明らかにすることを目的としている。

4 調査対象

幼稚園、幼保連携型認定こども園、小学校、中学校、高等学校のうち、文部科学大臣があらかじめ指定した、幼稚園28園、小学校57校、中学校37校、高等学校24校、合計146校(園)に在籍する、満5歳から17歳までの幼児、児童及び生徒(以下「児童等」という。)。このうち「発育状態の調査」については、調査実施校の児童等のうち一定の抽出条件により抽出された一部の児童等を、「健康状態の調査」については、調査実施校の全ての児童等を対象とした。

発育状態

学校種別	調査実施校数(A)	学校総数(B)	調査対象者数(C)	幼児(5歳児)・児童・生徒総数(D)	抽出率	
					調査実施校 A/B	調査対象者 C/D
	校	校	人	人	%	%
幼稚園(5歳児)	28	99	954	2,667	28.3	35.8
小学校	57	181	5,434	40,848	31.5	13.3
中学校	37	93	4,435	22,020	39.8	20.1
高等学校	24	42	2,160	24,592	57.1	8.8
計	146	415	12,983	90,127	35.2	14.4

健康状態

学校種別	調査実施校数(A)	学校総数(B)	調査対象者数(C)	幼児(5歳児)・児童・生徒総数(D)	抽出率	
					調査実施校 A/B	調査対象者 C/D
	校	校	人	人	%	%
幼稚園(5歳児)	28	99	1,163	2,667	28.3	43.6
小学校	57	181	20,938	40,848	31.5	51.3
中学校	37	93	13,980	22,020	39.8	63.5
高等学校	24	42	16,841	24,592	57.1	68.5
計	146	415	52,922	90,127	35.2	58.7

(注) 幼稚園には、幼保連携型認定こども園を含む(以下同じ)。

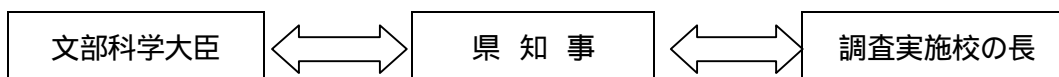
5 調査方法等

(1) 平成 30 年 4 月から 6 月の間に実施された学校保健安全法による健康診断の結果に基づき、次の区分により調査を実施している。

児童等の発育状態(身長及び体重)

児童等の健康状態(栄養状態, 脊柱・胸郭の疾病・障害の有無並びに四肢の状態, 視力, 聴力, 眼の疾病・異常の有無, 耳鼻咽喉疾患・皮膚疾患の有無, 歯・口腔の疾病・異常の有無, 結核の有無, 心臓の疾病・異常の有無, 尿, その他の疾病・異常の有無及び結核に関する検診の結果)

(2) 調査系統は次のとおりである。



6 利用上の注意

(1) 年齢は平成 30 年 4 月 1 日現在の満年齢である。

(2) この報告書は、平成 30 年度に実施された学校保健統計調査の山梨県分についてまとめた速報値であり、後日文部科学省が公表する学校保健統計調査報告書をもって確定値とする。

(3) 健康状態の調査の調査項目の一部について、調査対象年齢が限定されているものがある。各項目の調査対象年齢は次表の 印のとおりである。

区 分	幼稚園	小学校						中学校			高等学校		
	5歳	6	7	8	9	10	11	12	13	14	15	16	17
聴 力 検 査	-				-		-		-			-	
結核に関する検診	-										-	-	-
結 核 検 査	-											-	-
心 電 図 検 査	-		-	-	-	-	-		-	-		-	-
尿 糖 検 査	-												
永久歯のう歯等数	-	-	-	-	-	-	-		-	-	-	-	-
上記以外の検査													

(注) 調査結果の概要の表 1, 2, 3, 10 の網掛けは、差の一番大きい数値。

調査結果の概要

1 発育状態

(1) 身長及び体重の県平均値

平成30年度における幼児、児童及び生徒の年齢別身長及び体重の県平均値は表1のとおりである。

男女を比較すると、身長では10歳(小学校5年)～11歳(小学校6年)において、体重では10歳(小学校5年)において、女子が男子を上回っている。

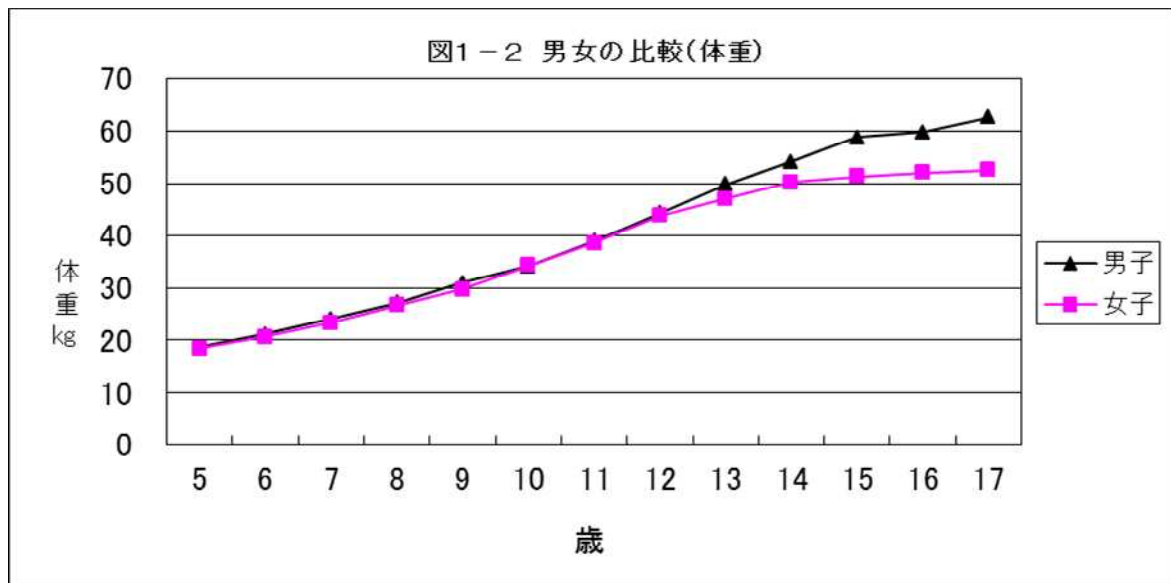
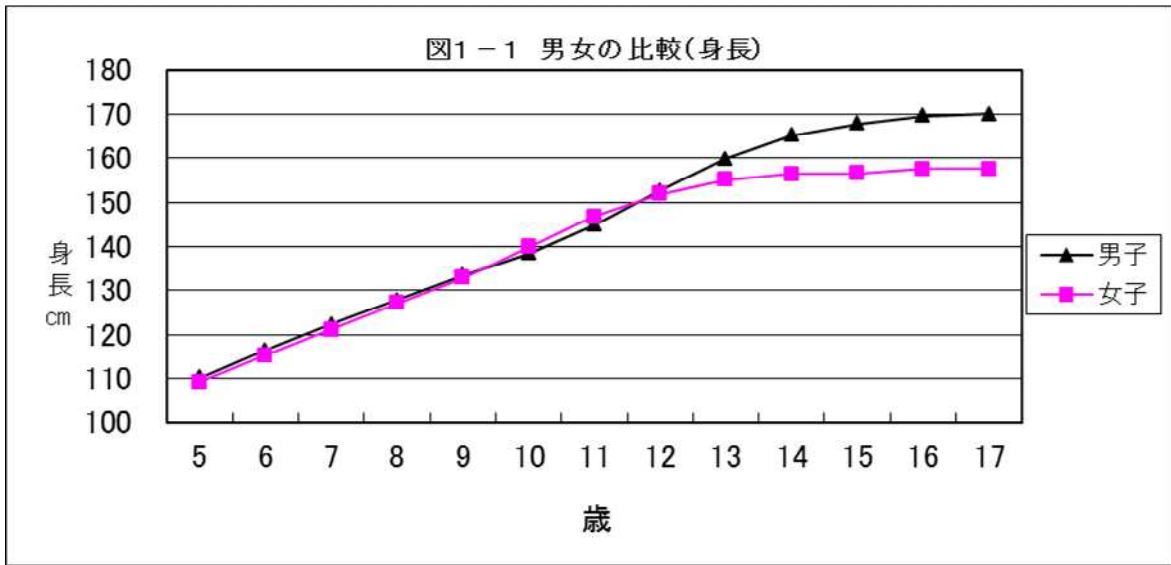
身長及び体重のいずれも男女差が最も大きくなるのは17歳(高等学校3年)となっている。(図1)

表1 年齢別 身長及び体重の県平均値及び男女差

区分	身長 (cm)			体重 (kg)		
	男子	女子	差	男子	女子	差
幼稚園						
5歳	110.2	109.3	M 0.9	18.7	18.4	M 0.3
小学校						
6歳	116.5	115.3	M 1.2	21.2	20.7	M 0.5
7歳	122.4	121.1	M 1.3	24.1	23.3	M 0.8
8歳	127.8	127.1	M 0.7	27.2	26.6	M 0.6
9歳	133.5	132.9	M 0.6	30.9	29.7	M 1.2
10歳	138.5	140.0	F 1.5	34.1	34.2	F 0.1
11歳	144.9	146.7	F 1.8	38.9	38.5	M 0.4
中学校						
12歳	152.6	151.8	M 0.8	44.3	43.8	M 0.5
13歳	159.9	155.0	M 4.9	49.9	47.1	M 2.8
14歳	165.3	156.3	M 9.0	54.2	50.3	M 3.9
高等学校						
15歳	167.9	156.5	M 11.4	58.9	51.4	M 7.5
16歳	169.6	157.5	M 12.1	59.8	52.1	M 7.7
17歳	170.1	157.6	M 12.5	62.7	52.6	M 10.1

(注) M・・・男子が大きい F・・・女子が大きい

図1 男女の比較



(2) 親の世代(30年前)との比較

本年度と30年前(昭和63年度)の数値を年齢別に比較すると表2のとおりである。

30年前と比べ下回ったのは、男子では5歳~6歳, 10歳の身長・体重、7歳, 17歳の身長、14歳, 16歳の体重。女子では5歳~7歳, 15歳, 17歳の身長・体重、8歳, 9歳, 14歳の身長、11歳, 16歳の体重。

30年前との差が最も大きいのは、男子では13歳身長の1.9cm、11歳体重の2.1kg、女子では12歳身長の0.8cm、15歳体重の-0.9kgであった。(図2)

表2 身長及び体重の年齢別平均値の30年前との比較

性別	年齢 (歳)	身長 (cm)			体重 (kg)		
		平成30年度	昭和63年度	差	平成30年度	昭和63年度	差
男子	5	110.2	110.6	-0.4	18.7	19.1	-0.4
	6	116.5	116.8	-0.3	21.2	21.6	-0.4
	7	122.4	122.5	-0.1	24.1	24.1	0.0
	8	127.8	127.8	0.0	27.2	26.7	0.5
	9	133.5	133.0	0.5	30.9	30.3	0.6
	10	138.5	138.8	-0.3	34.1	34.2	-0.1
	11	144.9	143.4	1.5	38.9	36.8	2.1
	12	152.6	151.1	1.5	44.3	43.6	0.7
	13	159.9	158.0	1.9	49.9	48.2	1.7
	14	165.3	164.4	0.9	54.2	54.4	-0.2
	15	167.9	167.5	0.4	58.9	58.5	0.4
16	169.6	169.3	0.3	59.8	60.4	-0.6	
17	170.1	170.3	-0.2	62.7	62.2	0.5	
女子	5	109.3	109.7	-0.4	18.4	18.7	-0.3
	6	115.3	115.7	-0.4	20.7	20.9	-0.2
	7	121.1	121.6	-0.5	23.3	23.4	-0.1
	8	127.1	127.2	-0.1	26.6	26.3	0.3
	9	132.9	133.1	-0.2	29.7	29.6	0.1
	10	140.0	139.4	0.6	34.2	33.8	0.4
	11	146.7	146.2	0.5	38.5	38.6	-0.1
	12	151.8	151.0	0.8	43.8	43.1	0.7
	13	155.0	154.3	0.7	47.1	47.0	0.1
	14	156.3	156.4	-0.1	50.3	50.0	0.3
	15	156.5	157.1	-0.6	51.4	52.3	-0.9
16	157.5	157.0	0.5	52.1	52.5	-0.4	
17	157.6	157.7	-0.1	52.6	53.4	-0.8	

(3) 身長及び体重の年齢間比較

本年度の身長及び体重の数値を年齢間で比較すると、表3のとおりである。

男子では身長において11～12歳の差が、体重において12～13歳の差が大きくなっている。

女子では身長において9～10歳の差が、体重において11～12歳の差が大きくなっている。

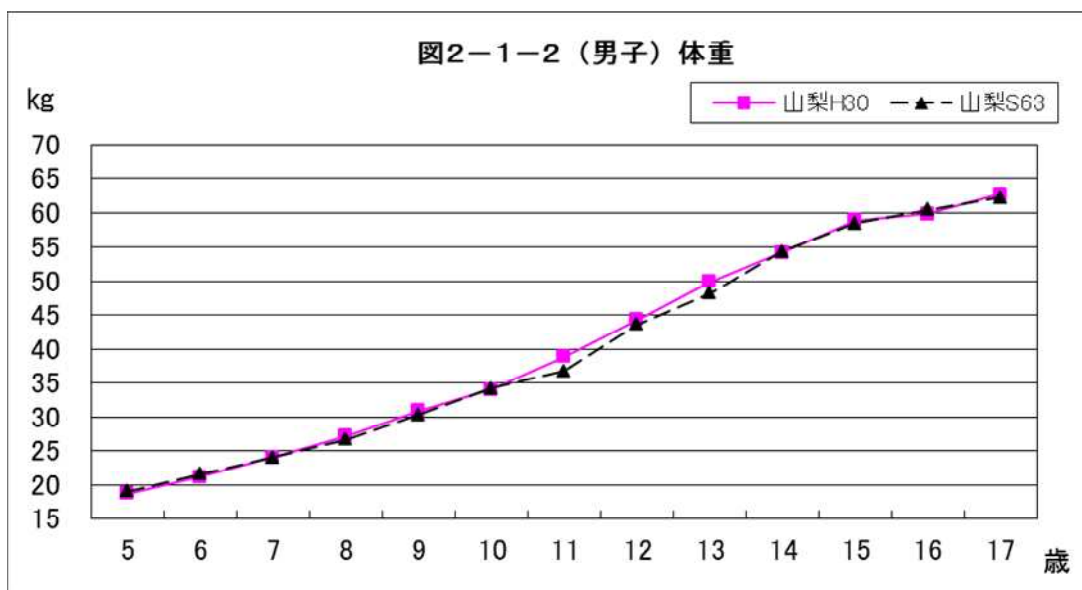
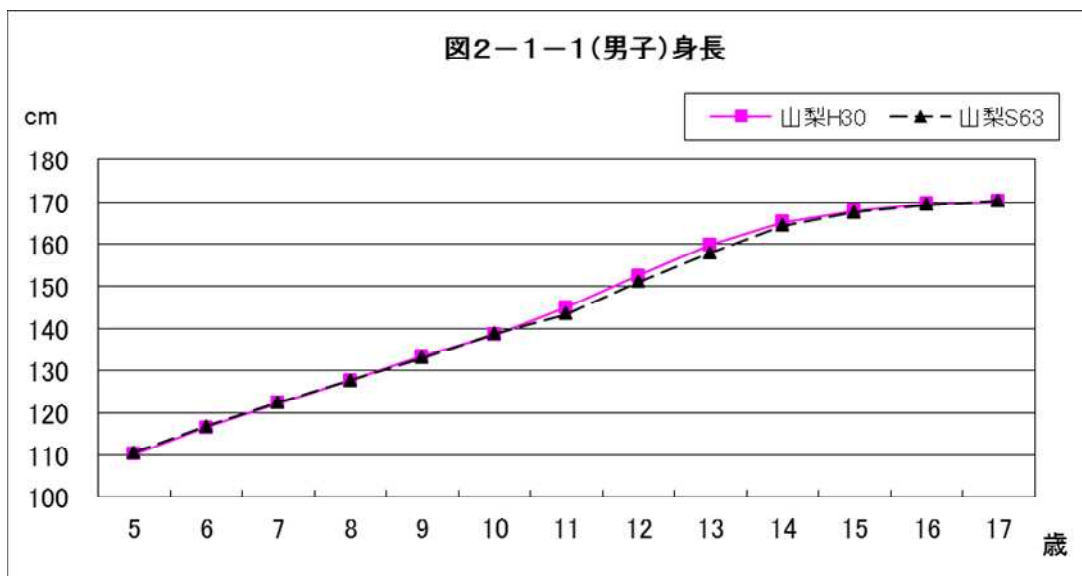
表3 身長及び体重の年齢間比較(平成30年度)

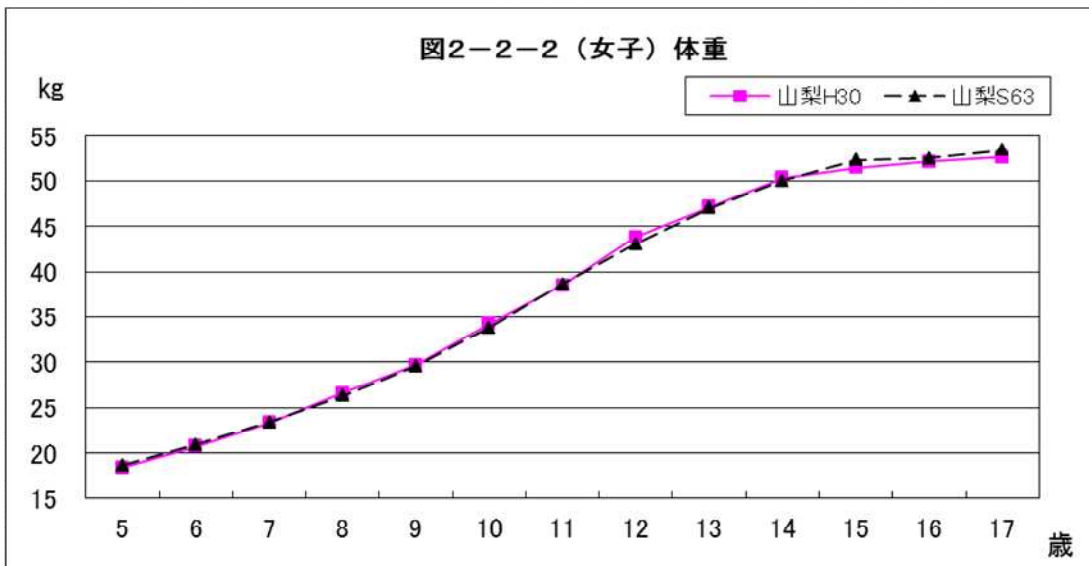
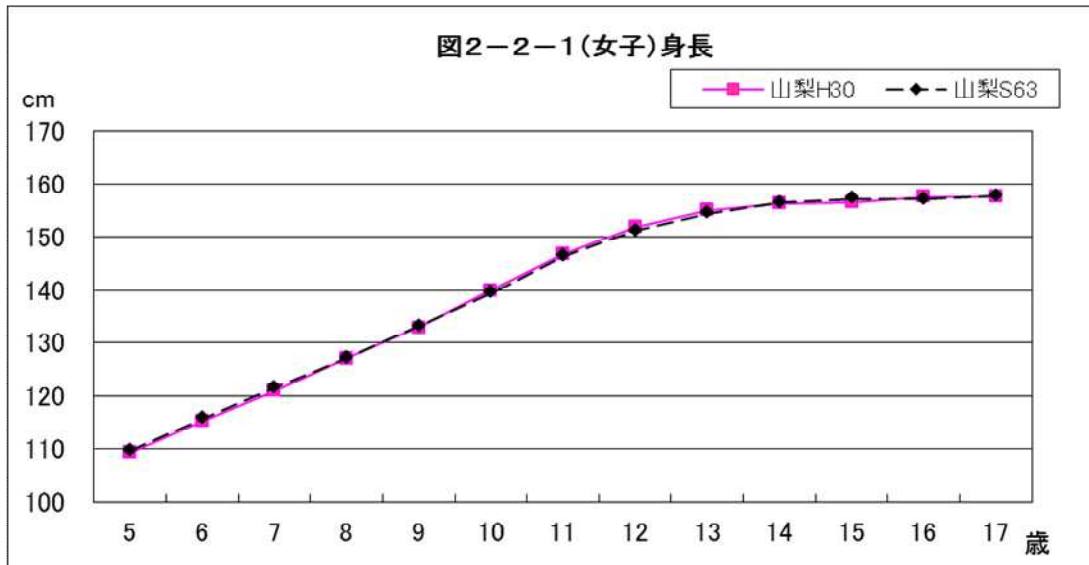
性別	年齢(歳)	身長(cm)	体重(kg)
男子	5～6	6.3	2.5
	6～7	5.9	2.9
	7～8	5.4	3.1
	8～9	5.7	3.7
	9～10	5.0	3.2
	10～11	6.4	4.8
	11～12	7.7	5.4
	12～13	7.3	5.6
	13～14	5.4	4.3
	14～15	2.6	4.7
	15～16	1.7	0.9
16～17	0.5	2.9	
女子	5～6	6.0	2.3
	6～7	5.8	2.6
	7～8	6.0	3.3
	8～9	5.8	3.1
	9～10	7.1	4.5
	10～11	6.7	4.3
	11～12	5.1	5.3
	12～13	3.2	3.3
	13～14	1.3	3.2
	14～15	0.2	1.1
	15～16	1.0	0.7
16～17	0.1	0.5	

(参考) 昭和63年度における年齢間比較

性別	年齢(歳)	身長(cm)	体重(kg)
男子	5～6	6.2	2.5
	6～7	5.7	2.5
	7～8	5.3	2.6
	8～9	5.2	3.6
	9～10	5.8	3.9
	10～11	4.6	2.6
	11～12	7.7	6.8
	12～13	6.9	4.6
	13～14	6.4	6.2
	14～15	3.1	4.1
	15～16	1.8	1.9
16～17	1.0	1.8	
女子	5～6	6.0	2.2
	6～7	5.9	2.5
	7～8	5.6	2.9
	8～9	5.9	3.3
	9～10	6.3	4.2
	10～11	6.8	4.8
	11～12	4.8	4.5
	12～13	3.3	3.9
	13～14	2.1	3.0
	14～15	0.7	2.3
	15～16	-0.1	0.2
16～17	0.7	0.9	

図2 平成30年度県平均値と昭和63年度(30年前)県平均値の比較





(4) 県平均値と全国平均値との比較

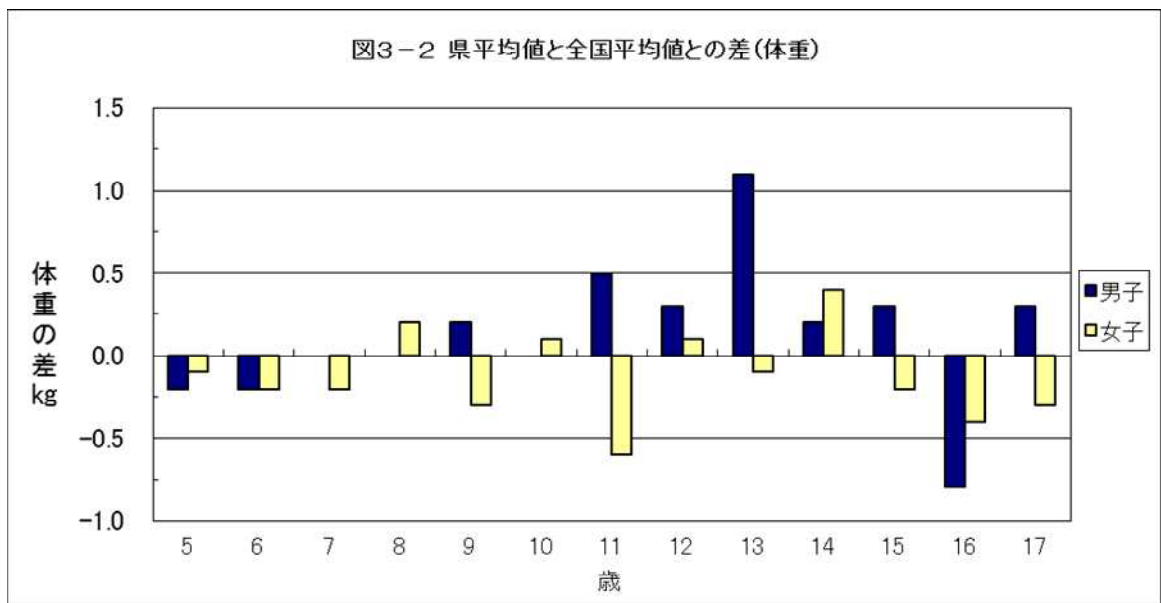
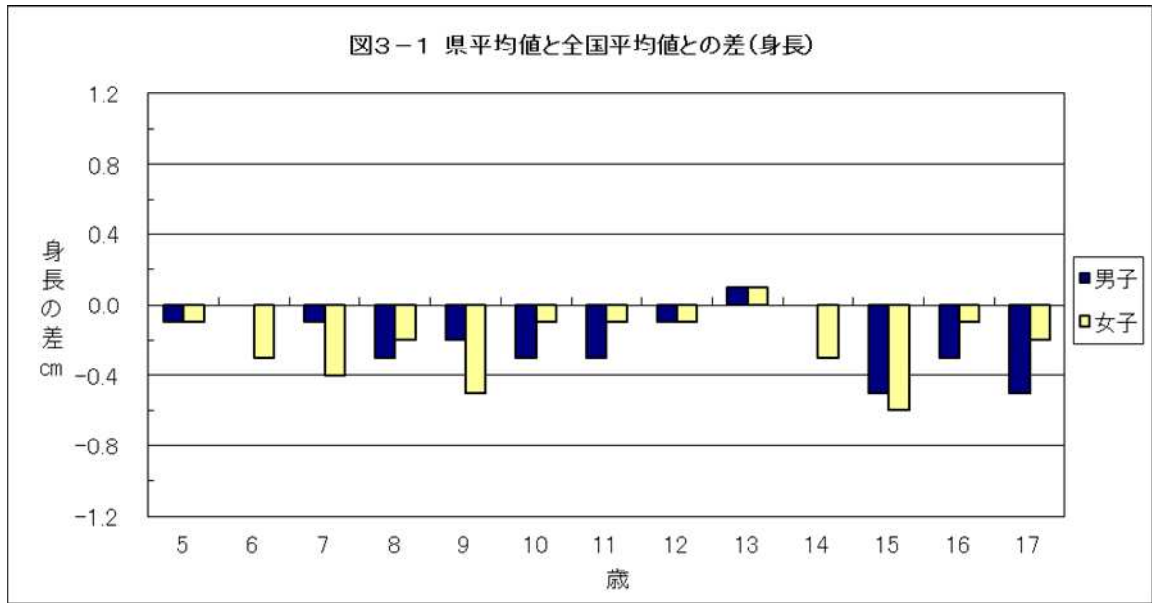
本年度の県平均値と全国平均値を比較すると表4のとおりである。

男子は身長が-0.5~0.1 cm以内の差、体重は-0.8~1.1 kg以内の差となっている。女子は身長が-0.6~0.1cm以内の差、体重は-0.6~0.4 kg以内の差となっている。(図3)

表4 身長及び体重の全国平均値との比較

性別	年齢 (歳)	身長 (cm)				体重 (kg)			
		山梨	全国	差	全国順位	山梨	全国	差	全国順位
男子	5	110.2	110.3	-0.1	25	18.7	18.9	-0.2	32
	6	116.5	116.5	0.0	21	21.2	21.4	-0.2	35
	7	122.4	122.5	-0.1	23	24.1	24.1	0.0	21
	8	127.8	128.1	-0.3	30	27.2	27.2	0.0	22
	9	133.5	133.7	-0.2	22	30.9	30.7	0.2	15
	10	138.5	138.8	-0.3	32	34.1	34.1	0.0	22
	11	144.9	145.2	-0.3	25	38.9	38.4	0.5	11
	12	152.6	152.7	-0.1	21	44.3	44.0	0.3	19
	13	159.9	159.8	0.1	17	49.9	48.8	1.1	9
	14	165.3	165.3	0.0	19	54.2	54.0	0.2	16
	15	167.9	168.4	-0.5	38	58.9	58.6	0.3	22
	16	169.6	169.9	-0.3	26	59.8	60.6	-0.8	39
	17	170.1	170.6	-0.5	35	62.7	62.4	0.3	20
女子	5	109.3	109.4	-0.1	24	18.4	18.5	-0.1	26
	6	115.3	115.6	-0.3	30	20.7	20.9	-0.2	36
	7	121.1	121.5	-0.4	32	23.3	23.5	-0.2	32
	8	127.1	127.3	-0.2	28	26.6	26.4	0.2	18
	9	132.9	133.4	-0.5	37	29.7	30.0	-0.3	33
	10	140.0	140.1	-0.1	22	34.2	34.1	0.1	24
	11	146.7	146.8	-0.1	24	38.5	39.1	-0.6	38
	12	151.8	151.9	-0.1	20	43.8	43.7	0.1	25
	13	155.0	154.9	0.1	17	47.1	47.2	-0.1	29
	14	156.3	156.6	-0.3	29	50.3	49.9	0.4	21
	15	156.5	157.1	-0.6	36	51.4	51.6	-0.2	32
	16	157.5	157.6	-0.1	23	52.1	52.5	-0.4	33
	17	157.6	157.8	-0.2	25	52.6	52.9	-0.3	37

図3 県平均値と全国平均値との差



2 健康状態

(1) 疾病・異常の被患率別状況

幼稚園, 小学校, 中学校及び高等学校ごとに、主な疾病・異常を被患率別に見ると次のとおりである。

表5 主な疾病・異常の被患率

区分 (単位: %)			幼稚園	小学校	中学校	高等学校
以上		未満				
70	~	80				
60	~	70				
50	~	60		むし歯(う歯)	裸眼視力1.0未満	
40	~	50				むし歯(う歯)
30	~	40	むし歯(う歯)	裸眼視力1.0未満	むし歯(う歯)	
20	~	30				
10	~	20		鼻・副鼻腔疾患	鼻・副鼻腔疾患	鼻・副鼻腔疾患
8	~	10		眼の疾病・異常 歯・口腔その他の疾病・異常		
6	~	8	鼻・副鼻腔疾患	耳疾患 歯列・咬合	歯垢の状態	
4	~	6	眼の疾病・異常 耳疾患 口腔咽喉頭疾患・異常 歯列・咬合	その他の疾病・異常	眼の疾病・異常 耳疾患 歯肉の状態 歯垢の状態 蛋白検出	眼の疾病・異常 歯垢の状態 心電図異常
2	~	4	歯・口腔その他の疾病・異常 アトピー性皮膚炎 その他の皮膚疾患 ぜん息	歯垢の状態 アトピー性皮膚炎 心電図異常 蛋白検出 ぜん息	歯列・咬合 歯・口腔その他の疾病・異常 せき柱・胸郭・四肢の状態 アトピー性皮膚炎 心電図異常 ぜん息 その他の疾病・異常	耳疾患 歯列・咬合 歯肉の状態 その他の疾病・異常
1	~	2	その他の疾病・異常	歯肉の状態 栄養状態 その他の皮膚疾患		歯・口腔その他の疾病・異常 アトピー性皮膚炎 蛋白検出
0.5	~	1	栄養状態 蛋白検出	口腔咽喉頭疾患・異常 せき柱・胸郭・四肢の状態 心臓の疾病・異常	口腔咽喉頭疾患・異常 栄養状態 心臓の疾病・異常	口腔咽喉頭疾患・異常 栄養状態 せき柱・胸郭・四肢の状態 ぜん息
0.1	~	0.5	歯垢の状態 歯肉の状態 せき柱・胸郭・四肢の状態 心臓の疾病・異常	難聴 顎関節 結核の精密検査の対象者 腎臓疾患 言語障害	難聴 顎関節 その他の皮膚疾患 尿糖検出 腎臓疾患 言語障害	難聴 顎関節 その他の皮膚疾患 結核 心臓の疾病・異常 尿糖検出 腎臓疾患

- (注) 1. 「口腔咽喉頭疾患・異常」とは、アデノイド、へんとう肥大、咽頭炎、喉頭炎、へんとう炎、音声言語異常のある者等である。
 2. 「心電図異常」とは、心電図検査の結果、異常と判定された者である。
 3. 「その他の皮膚疾患」とは、伝染性皮膚疾患、毛髪疾患等、アトピー性皮膚炎以外の皮膚疾患と判定された者である。

(2) 主な疾病・異常の推移

疾病・異常のうち主なものについて、5年間の推移を見ると次のとおりである。

表6 主な疾病・異常の推移

単位：％

区分	裸眼視力 1.0未満		眼の疾病・ 異常		耳疾患		鼻・副鼻腔 疾患		口腔咽喉 頭疾患・ 異常		むし歯 (う歯)		歯列・咬合		栄養状態		せき柱・ 胸郭・四肢 の状態		アトピー性 皮膚炎		心臓の 疾病・異常		蛋白検出		ぜん息		
	年度	全国	山梨	全国	山梨	全国	山梨	全国	山梨	全国	山梨	全国	山梨	全国	山梨	全国	山梨	全国	山梨	全国	山梨	全国	山梨	全国	山梨	全国	山梨
幼稚園	26	26.5	5.9	1.8	0.5	2.3	1.4	3.1	1.0	1.7	3.9	38.5	44.0	3.5	2.1	0.3	0.3	0.2	0.1	2.4	2.8	0.4	1.0	0.7	0.4	1.9	8.9
	27	26.8	X	2.0	-	2.2	0.6	3.6	0.4	1.3	3.0	36.2	45.2	3.6	4.1	0.2	-	0.1	0.1	2.5	3.0	0.4	0.2	0.8	0.3	2.1	-
	28	27.9	X	1.9	1.5	2.8	1.7	3.6	2.3	1.1	2.3	35.6	39.1	3.6	4.1	0.2	0.1	0.3	0.3	2.4	2.2	0.4	1.0	0.7	0.4	2.3	1.1
	29	24.5	X	1.6	0.1	2.3	0.3	2.9	2.1	1.3	3.4	35.5	36.5	3.5	4.8	0.3	0.1	0.2	-	2.1	2.9	0.4	0.7	1.0	0.8	1.8	1.5
	30	26.7	X	1.6	4.5	2.3	4.6	2.9	7.0	1.5	4.3	35.1	38.3	3.8	5.2	0.2	0.9	0.2	0.1	2.0	2.4	0.3	0.3	1.0	0.5	1.6	3.1
小学校	26	30.2	32.3	5.2	11.9	5.7	6.6	12.3	14.4	1.5	1.0	52.5	60.1	4.3	3.8	1.5	1.1	0.5	0.2	3.2	3.2	0.7	0.5	0.8	1.3	3.9	3.9
	27	31.0	31.5	5.6	8.8	5.5	7.0	11.9	12.6	1.2	1.3	50.8	58.6	4.4	3.9	1.5	2.0	0.5	0.6	3.5	2.4	0.7	0.3	0.8	1.1	4.0	2.8
	28	31.5	33.1	5.4	10.0	6.1	6.0	12.9	13.4	1.4	0.7	48.9	56.2	4.8	4.6	1.5	2.0	1.8	1.8	3.2	3.0	0.7	0.4	0.8	1.1	3.7	3.1
	29	32.5	33.3	5.7	9.1	6.2	5.3	12.8	11.3	1.3	1.0	47.1	56.9	4.4	4.2	1.5	2.1	1.2	1.0	3.3	2.5	0.7	0.4	0.9	1.7	3.9	3.0
	30	34.1	33.7	5.7	8.2	6.5	6.6	13.0	13.4	1.3	0.9	45.3	54.5	4.7	6.1	1.6	1.8	1.1	0.7	3.4	2.8	0.8	0.5	0.8	2.7	3.5	3.3
中学校	26	53.0	53.8	5.3	9.3	4.0	2.8	11.2	10.0	0.7	0.6	42.4	48.8	5.1	5.8	1.0	0.7	1.0	0.5	2.5	3.2	0.9	0.4	3.0	6.1	3.0	1.9
	27	54.1	50.5	4.9	6.6	3.6	4.3	10.6	11.9	0.6	0.4	40.5	51.2	5.0	5.5	0.9	1.7	1.0	0.5	2.7	3.3	0.8	0.5	2.9	5.1	3.0	1.8
	28	54.6	55.9	5.1	7.5	4.5	3.3	11.5	9.5	0.7	0.4	37.5	43.1	5.4	5.4	1.0	0.8	3.4	1.7	2.7	2.5	0.8	0.5	2.6	4.5	2.9	3.0
	29	56.3	55.6	5.7	8.0	4.5	4.1	11.3	10.7	0.6	0.4	37.3	43.9	4.8	4.4	1.0	1.5	2.4	0.7	2.7	2.8	0.8	0.4	3.2	5.5	2.7	3.1
	30	56.0	52.3	4.9	4.8	4.7	4.7	11.0	17.0	0.8	0.8	35.4	39.5	5.1	3.5	1.2	0.7	2.4	2.2	2.9	3.3	1.0	0.6	2.9	4.7	2.7	2.4
高等学校	26	62.9	X	3.8	5.8	2.1	1.4	8.7	11.3	0.5	0.5	53.1	50.5	4.0	2.2	0.7	0.2	0.7	0.3	2.1	2.1	0.7	0.4	3.1	1.4	1.9	1.3
	27	63.8	68.3	3.8	6.4	2.0	1.7	7.3	13.3	0.4	0.2	52.5	52.3	4.0	1.5	0.7	1.1	0.7	0.4	2.1	1.5	0.8	0.3	3.0	1.1	1.9	0.6
	28	66.0	X	3.4	6.8	2.3	2.2	9.4	16.3	0.4	0.7	49.2	52.1	4.4	3.0	0.7	0.9	2.5	1.8	2.3	1.9	0.7	0.4	3.3	1.1	1.9	1.0
	29	62.3	76.5	3.5	6.7	2.6	1.7	8.6	15.1	0.5	0.5	47.3	52.5	4.4	4.8	0.7	0.2	1.5	0.6	2.3	1.3	0.7	0.3	3.5	1.0	1.9	0.8
	30	67.1	X	3.9	5.6	2.5	2.6	9.9	13.1	0.3	0.6	45.4	47.2	4.4	2.9	0.9	0.7	1.4	0.9	2.6	1.7	0.9	0.3	3.0	1.0	1.8	0.7

- (注) 1. 「 - 」は、該当者がいないもの
 2. 「 0.0 」は、計数が表示単位未満のもの
 3. 「 … 」は、調査対象となっていないもの
 4. 「 X 」は、疾病・異常被患率等の標準誤差が5%以上、受検者数が100人(5歳は50人)未満、回答校が1校以下または疾病・異常被患率が100.0%のため統計数値を公表しないもの

「裸眼視力 1.0 未満の者」の割合を視力の段階別に見ると、次のとおりである。

表7 裸眼視力 1.0 未満の者の推移

単位：％

区分		小学校				中学校				高等学校			
		計	1.0未満 0.7以上	0.7未満 0.3以上	0.3未満	計	1.0未満 0.7以上	0.7未満 0.3以上	0.3未満	計	1.0未満 0.7以上	0.7未満 0.3以上	0.3未満
平成 26年度	全国	30.2	10.7	11.3	8.1	53.0	11.3	16.8	25.0	62.9	11.5	15.5	35.8
	山梨	32.3	11.5	11.7	9.1	53.8	10.9	16.3	26.6	X	X	X	X
平成 27年度	全国	31.0	11.1	11.5	8.3	54.1	11.7	17.1	25.3	63.8	10.7	17.0	36.2
	山梨	31.5	11.5	11.4	8.6	50.5	8.4	16.6	25.5	68.3	X	X	X
平成 28年度	全国	31.5	11.2	11.7	8.6	54.6	11.5	16.4	26.7	66.0	11.8	16.6	37.6
	山梨	33.1	11.8	11.9	9.4	55.9	10.3	19.2	26.3	X	X	X	X
平成 29年度	全国	32.5	11.5	12.3	8.7	56.3	11.5	18.4	26.5	62.3	11.8	16.6	33.9
	山梨	33.3	11.9	11.8	9.6	55.6	9.3	15.5	30.8	76.5	7.8	17.3	51.4
平成 30年度	全国	34.1	12.0	12.8	9.3	56.0	11.3	19.2	25.5	67.1	11.4	16.6	39.1
	山梨	33.7	11.9	12.1	9.7	52.3	12.3	16.5	23.5	X	X	X	X

- (注) 「X」は、疾病・異常被患率等の標準誤差が5%以上、受検者数が100人(5歳は50人)未満または回答校が1校以下のため統計数値を公表しないもの
 計欄の数値と内容の合計の数値とは、四捨五入の関係で一致しない場合がある。

「むし歯(う歯)」の者の割合を、「処置完了者」と「未処置歯のある者」に区分すると、次のとおりである。

表8 むし歯(う歯)の処置完了状況等の推移

単位:%

区分	幼稚園			小学校			中学校			高等学校			
	計	処置完了	未処置	計	処置完了	未処置	計	処置完了	未処置	計	処置完了	未処置	
平成26年度	全国	38.5	15.7	22.8	52.5	26.2	26.3	42.4	23.8	18.5	53.1	30.5	22.6
	山梨	44.0	20.3	23.7	60.1	33.1	27.0	48.8	28.9	19.9	50.5	33.0	17.6
平成27年度	全国	36.2	15.1	21.1	50.8	25.8	25.0	40.5	22.4	18.1	52.5	29.9	22.6
	山梨	45.2	24.9	20.3	58.6	34.3	24.2	51.2	27.0	24.2	52.3	32.7	19.6
平成28年度	全国	35.6	14.5	21.1	48.9	24.7	24.2	37.5	21.0	16.5	49.2	28.4	20.8
	山梨	39.1	15.8	23.3	56.2	29.9	26.3	43.1	23.7	19.4	52.1	29.8	22.4
平成29年度	全国	35.5	13.9	21.6	47.1	24.1	23.0	37.3	21.1	16.2	47.3	27.6	19.7
	山梨	36.5	18.4	18.1	56.9	32.3	24.6	43.9	23.6	20.2	52.5	31.6	20.9
平成30年度	全国	35.1	13.6	21.5	45.3	23.1	22.2	35.4	20.4	15.0	45.4	27.1	18.3
	山梨	38.3	15.0	23.2	54.5	28.7	25.8	39.5	20.1	19.4	47.2	30.3	16.9

(注) 計欄の数値と内容の合計の数値とは、四捨五入の関係で一致しない場合がある。

12歳の永久歯の平均むし歯(う歯)等数

12歳の生徒の永久歯の1人あたり平均むし歯(う歯)等(喪失歯及びむし歯)数について、5年間の推移を見ると、次のとおりである。

表9 12歳の永久歯の1人あたり平均むし歯(う歯)等数の推移

単位:本

区分	計	喪失歯数	むし歯(う歯)			
			計	処置歯	未処置歯	
平成26年度	全国	1.0	0.0	1.0	0.6	0.4
	山梨	1.1	0.0	1.1	0.8	0.3
平成27年度	全国	0.9	0.0	0.9	0.6	0.3
	山梨	1.3	0.0	1.2	0.8	0.5
平成28年度	全国	0.8	0.0	0.8	0.5	0.3
	山梨	1.1	0.0	1.1	0.7	0.4
平成29年度	全国	0.8	0.0	0.8	0.5	0.3
	山梨	1.1	0.0	1.1	0.6	0.4
平成30年度	全国	0.7	0.0	0.7	0.5	0.3
	山梨	0.9	0.0	0.9	0.5	0.4

(注) 計欄の数値と内容の合計の数値とは、四捨五入の関係で一致しない場合がある。

3 肥満傾向児及び痩身傾向児の出現率

肥満傾向児の出現率は、男子は9～13、15～17歳で10%を超えており、15歳が14.96%と、最も高い。女子は10%を超える年齢区分がなく、17歳が9.72%と、最も高い。(図4)

痩身傾向児の出現率の最も高いのは、男子は15歳で5.35%、女子は12歳で4.21%となっている。(図5)

表10 年齢別 肥満傾向児及び痩身傾向児の出現率

区分	肥満傾向児 (%)						痩身傾向児 (%)					
	男子			女子			男子			女子		
	山梨	全国	全国順位	山梨	全国	全国順位	山梨	全国	全国順位	山梨	全国	全国順位
幼稚園												
5歳	3.20	2.58	11	1.80	2.71	41	0.42	0.27	13	-	0.35	-
小学校												
6歳	3.19	4.51	43	3.65	4.47	34	0.39	0.31	17	1.37	0.63	4
7歳	5.21	6.23	35	7.79	5.53	8	-	0.39	-	0.32	0.53	34
8歳	9.24	7.76	12	7.74	6.41	20	1.00	0.95	20	1.37	1.19	10
9歳	11.58	9.53	15	7.95	7.69	22	1.73	1.71	23	0.92	1.69	42
10歳	10.13	10.11	31	9.38	7.82	14	1.96	2.87	33	2.73	2.65	12
11歳	13.47	10.01	10	5.18	8.79	47	3.11	3.16	22	2.56	2.93	25
中学校												
12歳	12.45	10.60	13	7.27	8.45	39	2.05	2.79	35	4.21	4.18	17
13歳	13.42	8.73	2	5.61	7.37	43	2.22	2.21	14	3.40	3.32	16
14歳	9.02	8.36	16	8.85	7.22	13	1.33	2.18	40	3.05	2.78	13
高等学校												
15歳	14.96	11.01	6	9.44	8.35	15	5.35	3.24	1	1.28	2.22	39
16歳	11.47	10.58	22	5.52	6.93	39	4.71	2.78	4	2.27	2.00	16
17歳	12.24	10.49	15	9.72	7.94	12	2.27	2.38	20	3.16	1.57	1

(注) 肥満(痩身)傾向児とは、性別・年齢別・身長別標準体重から肥満度を求め、肥満度が20%以上、(痩身は-20%以下)の者である。

$$\text{肥満度} = (\text{実測体重} - \text{身長別標準体重}) / \text{身長別標準体重} \times 100 (\%)$$

例えば、11歳男子の山梨県平均値が13.47%とは、肥満度20%以上の者の割合が男子児童(11歳)全体の13.47%であることを意味している。

図4 肥満傾向児の出現率の全国との比較

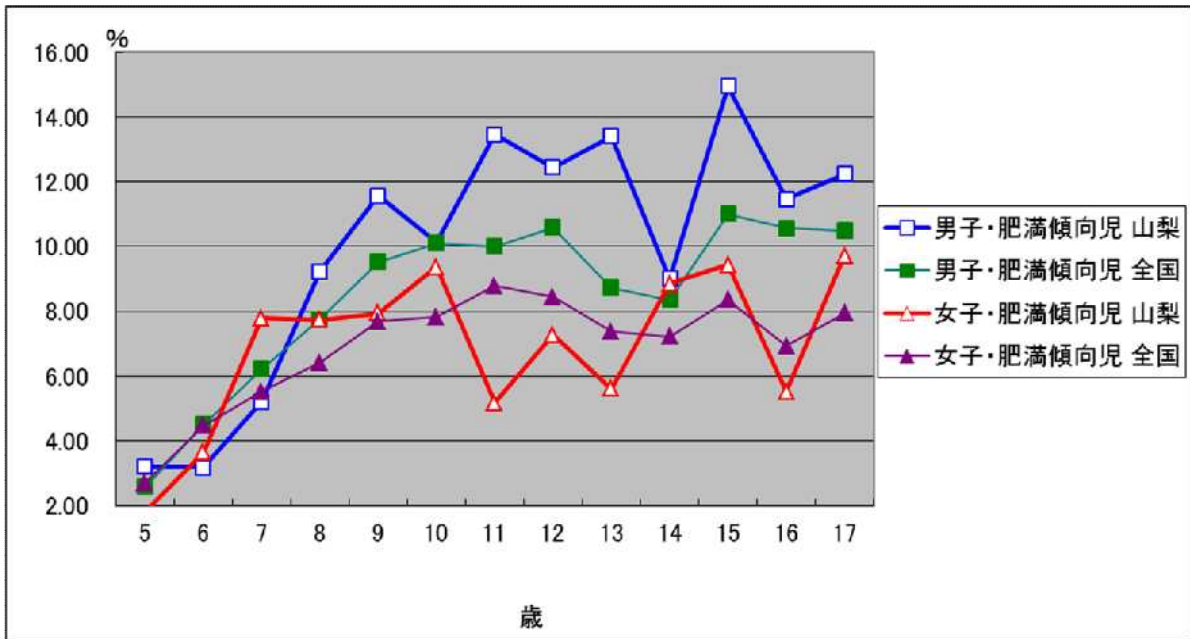
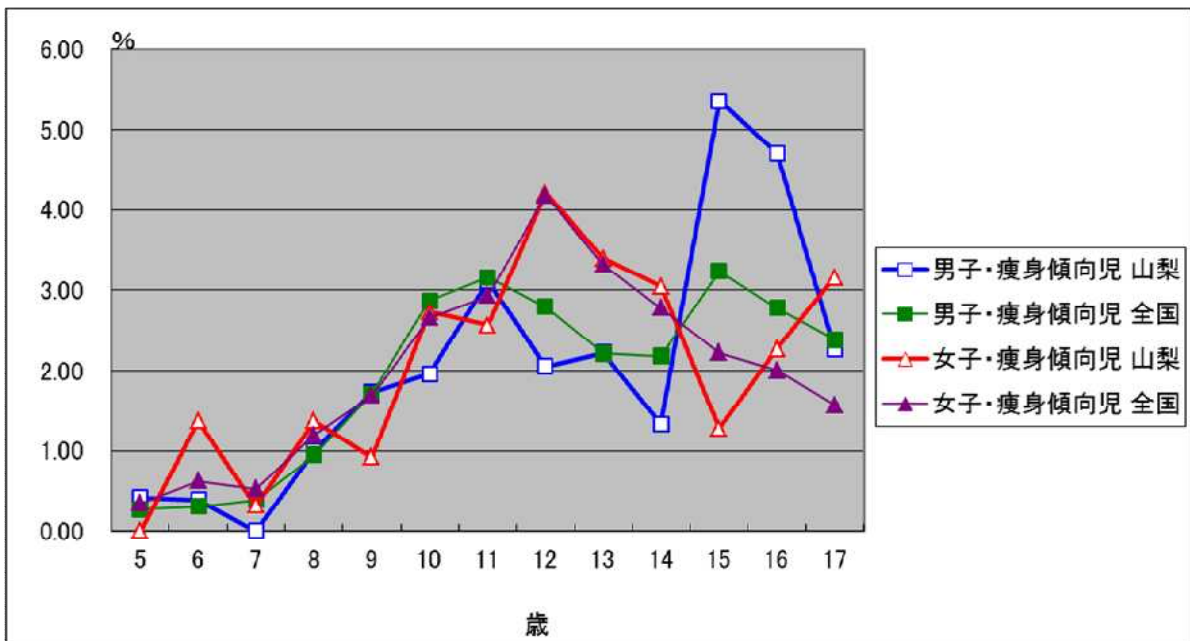


図5 痩身傾向児の出現率の全国との比較



(参考) 50年前(昭和43年度)以降の身長及び体重の推移(平均値)

男子 身長

単位: cm

		S43年度	S53年度	S63年度	H10年度	H20年度	H25年度	H26年度	H27年度	H28年度	H29年度	H30年度
幼稚園	5歳	108.9	110.7	110.6	110.4	111.0	110.5	110.0	109.9	109.9	110.0	110.2
	6歳	113.6	115.0	116.8	117.0	116.4	116.2	115.9	116.3	116.3	116.2	116.5
小学校	7歳	119.2	120.8	122.5	122.6	122.6	122.1	122.6	122.7	122.3	122.4	122.4
	8歳	124.6	126.3	127.8	128.3	128.0	128.3	127.7	127.7	127.8	127.7	127.8
	9歳	129.8	131.3	133.0	133.8	133.5	133.6	133.2	133.0	133.4	133.4	133.5
	10歳	134.2	135.5	138.8	139.2	138.6	139.0	139.1	138.7	138.8	138.9	138.5
	11歳	139.6	141.9	143.4	145.4	144.4	144.3	144.7	145.5	145.9	144.7	144.9
中学校	12歳	145.9	148.9	151.1	152.1	151.9	152.1	152.2	152.6	152.0	153.5	152.6
	13歳	152.9	156.9	158.0	159.1	159.7	159.3	159.3	159.3	159.6	160.4	159.9
	14歳	159.5	162.8	164.4	165.2	165.2	165.3	164.6	164.9	165.1	165.0	165.3
高等学校	15歳	163.7	166.4	167.5	168.4	168.1	168.4	168.3	168.4	167.8	168.4	167.9
	16歳	165.8	167.9	169.3	170.3	170.8	169.0	169.8	170.0	169.5	170.0	169.6
	17歳	166.9	169.2	170.3	170.7	170.3	170.1	170.6	171.0	170.5	170.5	170.1

女子 身長

単位: cm

		S43年度	S53年度	S63年度	H10年度	H20年度	H25年度	H26年度	H27年度	H28年度	H29年度	H30年度
幼稚園	5歳	107.9	109.6	109.7	109.9	109.6	109.1	108.9	109.0	109.4	108.9	109.3
	6歳	112.7	114.6	115.7	115.5	115.9	115.1	115.7	115.3	115.6	115.9	115.3
小学校	7歳	118.3	119.8	121.6	122.0	121.5	120.9	121.4	121.4	121.2	121.5	121.1
	8歳	123.8	125.5	127.2	127.7	127.6	127.2	127.0	127.5	126.7	127.4	127.1
	9歳	129.5	131.1	133.1	133.6	133.6	133.7	132.8	132.9	133.1	132.9	132.9
	10歳	135.1	136.9	139.4	140.8	140.0	140.4	139.8	140.3	140.1	139.0	140.0
	11歳	141.7	145.0	146.2	146.9	146.9	146.7	146.2	147.0	147.4	146.7	146.7
中学校	12歳	147.6	150.0	151.0	152.3	151.7	151.9	151.9	151.6	151.1	151.8	151.8
	13歳	151.7	153.1	154.3	154.7	154.9	154.8	154.6	154.4	154.8	155.1	155.0
	14歳	153.4	155.4	156.4	156.7	156.5	156.1	156.3	156.5	156.2	156.3	156.3
高等学校	15歳	154.5	155.5	157.1	157.5	157.0	156.4	157.3	156.8	156.8	156.3	156.5
	16歳	154.8	156.1	157.0	157.9	157.9	158.0	157.9	156.9	157.0	157.9	157.5
	17歳	154.9	156.8	157.7	158.4	158.0	158.1	158.0	157.4	157.8	157.3	157.6

男子 体重

単位: kg

		S43年度	S53年度	S63年度	H10年度	H20年度	H25年度	H26年度	H27年度	H28年度	H29年度	H30年度
幼稚園	5歳	18.2	19.2	19.1	19.0	19.2	19.1	18.9	18.7	18.9	18.8	18.7
	6歳	19.7	20.5	21.6	21.6	21.2	20.9	21.0	21.4	21.4	21.3	21.2
小学校	7歳	21.8	22.8	24.1	24.2	24.0	23.7	23.9	24.1	24.1	24.3	24.1
	8歳	24.3	25.6	26.7	27.9	27.2	27.4	26.8	26.6	27.0	26.9	27.2
	9歳	27.5	28.8	30.3	32.1	31.1	30.6	30.5	30.6	30.4	30.3	30.9
	10歳	29.5	31.0	34.2	35.7	34.3	34.6	33.6	34.0	34.6	34.4	34.1
	11歳	32.7	35.1	36.8	39.7	38.1	37.4	38.0	38.6	39.6	38.6	38.9
中学校	12歳	37.1	40.1	43.6	44.5	43.9	44.2	43.8	45.1	43.6	45.6	44.3
	13歳	41.9	46.4	48.2	49.4	50.2	48.8	49.5	49.1	49.0	50.1	49.9
	14歳	47.6	51.6	54.4	55.3	54.5	55.1	54.0	54.2	53.9	54.8	54.2
高等学校	15歳	51.9	55.5	58.5	60.6	60.3	59.6	59.6	61.2	58.4	59.0	58.9
	16歳	55.3	57.4	60.4	62.3	62.2	60.2	61.4	62.1	60.6	60.2	59.8
	17歳	56.8	59.2	62.2	62.7	64.1	62.7	63.3	63.5	62.7	63.0	62.7

女子 体重

単位: kg

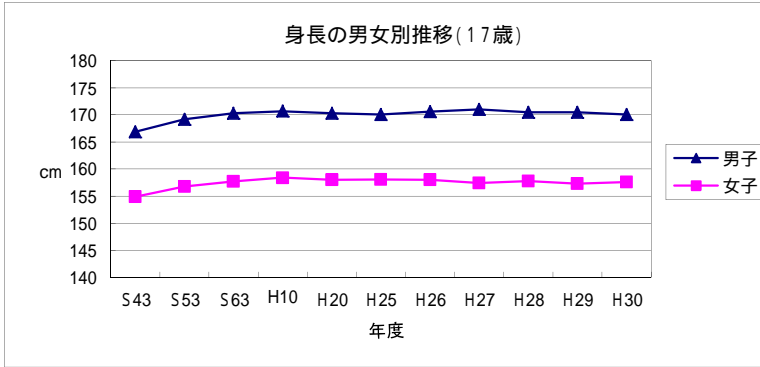
		S43年度	S53年度	S63年度	H10年度	H20年度	H25年度	H26年度	H27年度	H28年度	H29年度	H30年度
幼稚園	5歳	17.6	19.0	18.7	18.8	18.6	18.5	18.4	18.2	18.6	18.3	18.4
	6歳	19.2	20.0	20.9	20.8	21.1	20.4	20.7	20.8	21.0	21.1	20.7
小学校	7歳	21.2	22.2	23.4	23.7	23.4	23.0	23.2	23.1	23.2	23.7	23.3
	8歳	23.7	25.7	26.3	27.3	26.8	26.4	26.0	26.5	26.2	26.6	26.6
	9歳	26.6	28.0	29.6	30.5	30.1	30.6	29.4	29.6	29.5	29.5	29.7
	10歳	30.0	31.5	33.8	35.3	34.3	33.6	33.8	34.2	34.0	33.1	34.2
	11歳	34.3	37.6	38.6	39.1	38.8	39.1	38.8	39.5	39.5	39.5	38.5
中学校	12歳	39.4	41.6	43.1	45.3	44.4	43.4	43.8	43.4	43.4	43.7	43.8
	13歳	45.0	45.5	47.0	47.9	47.9	47.5	47.2	47.2	47.4	48.0	47.1
	14歳	46.7	48.7	50.0	50.9	50.6	49.5	49.9	50.1	50.0	50.5	50.3
高等学校	15歳	48.9	50.4	52.3	52.3	52.1	51.7	51.9	52.0	50.8	51.2	51.4
	16歳	50.5	51.4	52.5	53.2	52.2	52.6	52.3	53.4	52.9	53.1	52.1
	17歳	51.4	52.1	53.4	53.0	53.8	53.4	52.6	52.3	52.6	52.8	52.6

17歳における身長(平均値)の推移及び男女比較

単位: cm

	S43	S53	S63	H10	H20	H25	H26	H27	H28	H29	H30
男子	166.9	169.2	170.3	170.7	170.3	170.1	170.6	171.0	170.5	170.5	170.1
男伸び率	100.00	101.38	102.04	102.28	102.04	101.92	102.22	102.46	102.16	102.16	101.92
女子	154.9	156.8	157.7	158.4	158.0	158.1	158.0	157.4	157.8	157.3	157.6
女伸び率	100.00	101.23	101.81	102.26	102.00	102.07	102.00	101.61	101.87	101.55	101.74
男女差	12.0	12.4	12.6	12.3	12.3	12.0	12.6	13.6	12.7	13.2	12.5

「伸び率」は、S43年度を100として算出。



17歳における体重(平均値)の推移及び男女比較

単位: kg

	S43	S53	S63	H10	H20	H25	H26	H27	H28	H29	H30
男子	56.8	59.2	62.2	62.7	64.1	62.7	63.3	63.5	62.7	63.0	62.7
男伸び率	100.00	104.23	109.51	110.39	112.85	110.39	111.44	111.80	110.39	110.92	110.39
女子	51.4	52.1	53.4	53.0	53.8	53.4	52.6	52.3	52.6	52.8	52.6
女伸び率	100.00	101.36	103.89	103.11	104.67	103.89	102.33	101.75	102.33	102.72	102.33
男女差	5.4	7.1	8.8	9.7	10.3	9.3	10.7	11.2	10.1	10.2	10.1

「伸び率」は、S43年度を100として算出。

