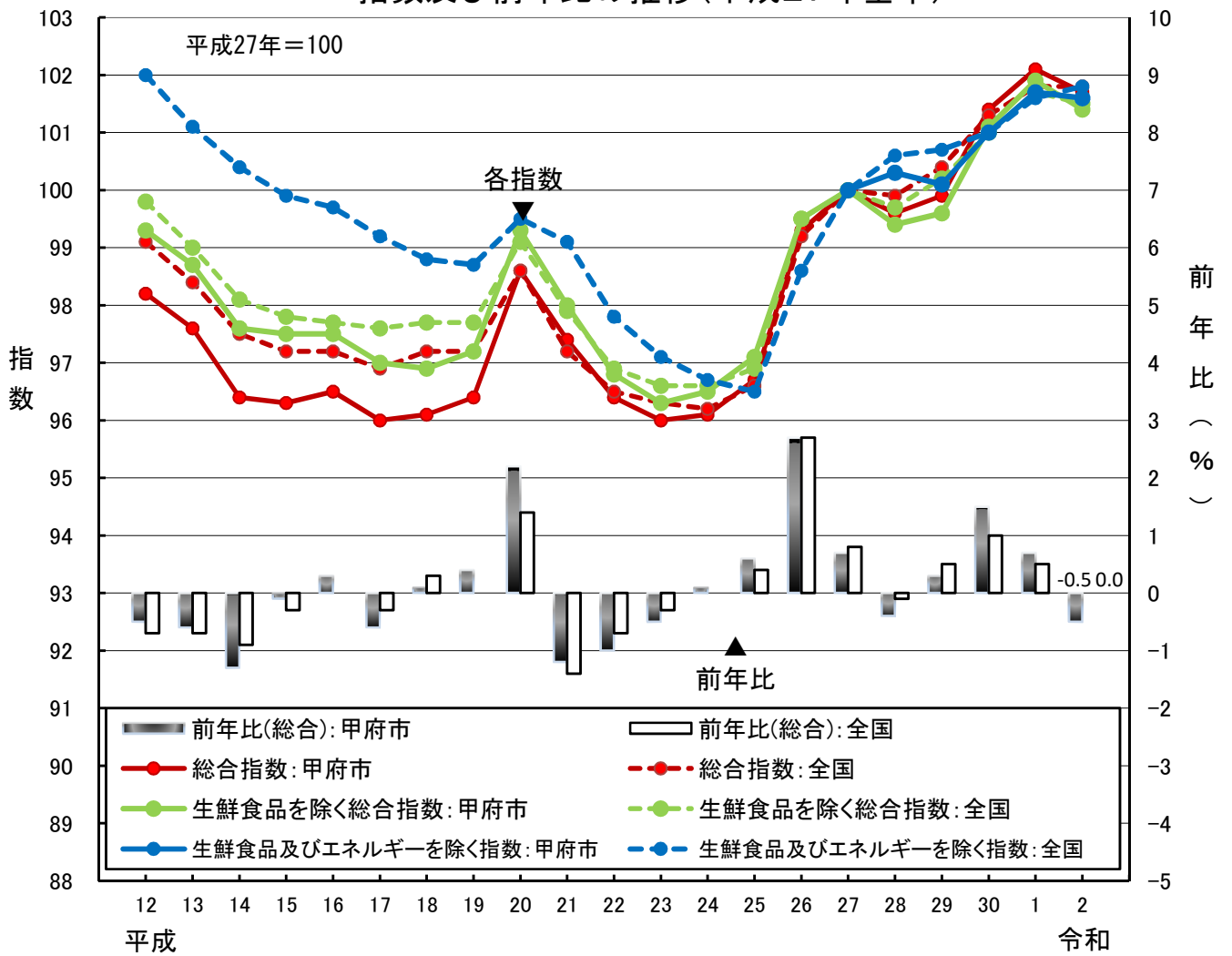


# 甲府市消費者物価指数

2020年(令和2年)平均

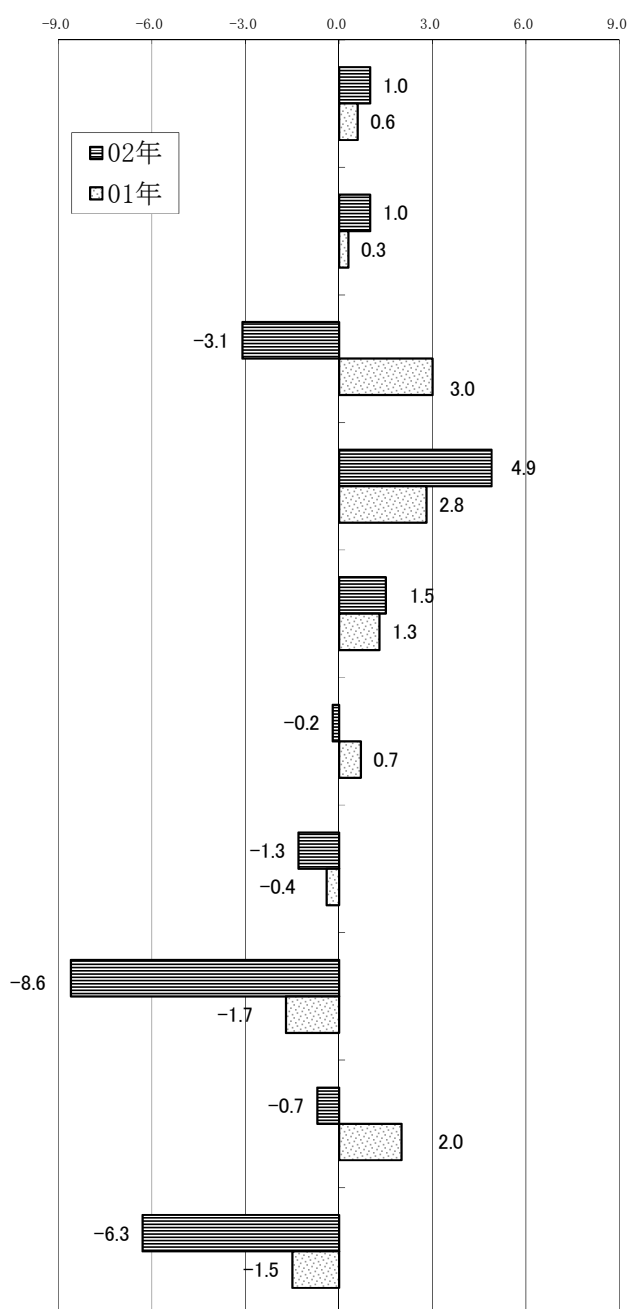
指数及び前年比の推移(平成27年基準)



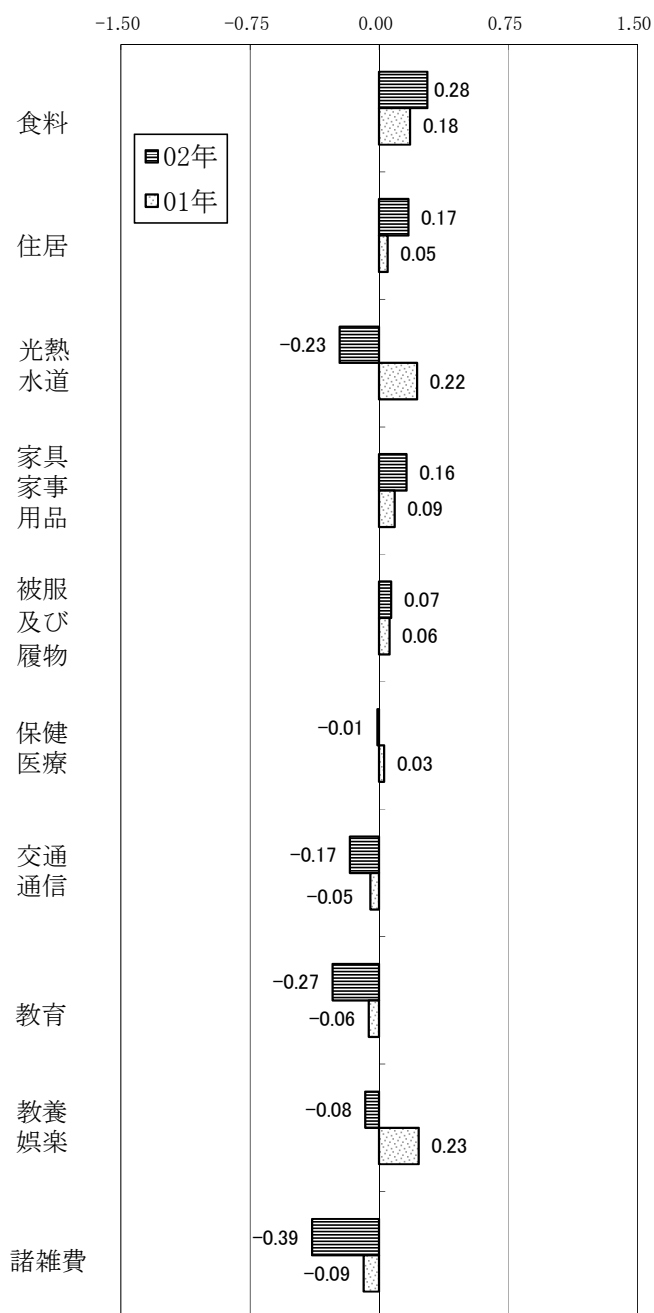
### (1) 前年との比較

		総合	生鮮食品を除く総合	生鮮食品及びエネルギーを除く総合	食料	生鮮食品	住居	光熱・水道	家具・家事用品	被服及び履物	保健医療	交通・通信	教育	教養娯楽	諸雑費
ウェイト		10,000	9,559	8,759	2,729	441	1,807	754	343	486	435	1,374	321	1,122	628
指数	02年	101.7	101.4	101.6	106.3	108.0	100.8	98.9	104.5	101.5	104.8	97.6	91.4	104.0	93.4
	01年	102.1	101.9	101.7	105.3	107.0	99.8	102.0	99.6	100.0	105.0	98.9	100.1	104.7	99.7
前年比 (%)	02年	-0.5	-0.5	-0.1	1.0	1.0	1.0	-3.1	4.9	1.5	-0.2	-1.3	-8.6	-0.7	-6.3
	01年	0.7	0.8	0.7	0.6	-2.2	0.3	3.0	2.8	1.3	0.7	-0.4	-1.7	2.0	-1.5
寄与度	02年	-0.45	-0.50	-0.05	0.28	0.04	0.17	-0.23	0.16	0.07	-0.01	-0.17	-0.27	-0.08	-0.39
	01年	0.66	0.77	0.57	0.18	-0.10	0.05	0.22	0.09	0.06	0.03	-0.05	-0.06	0.23	-0.09

#### 前年比



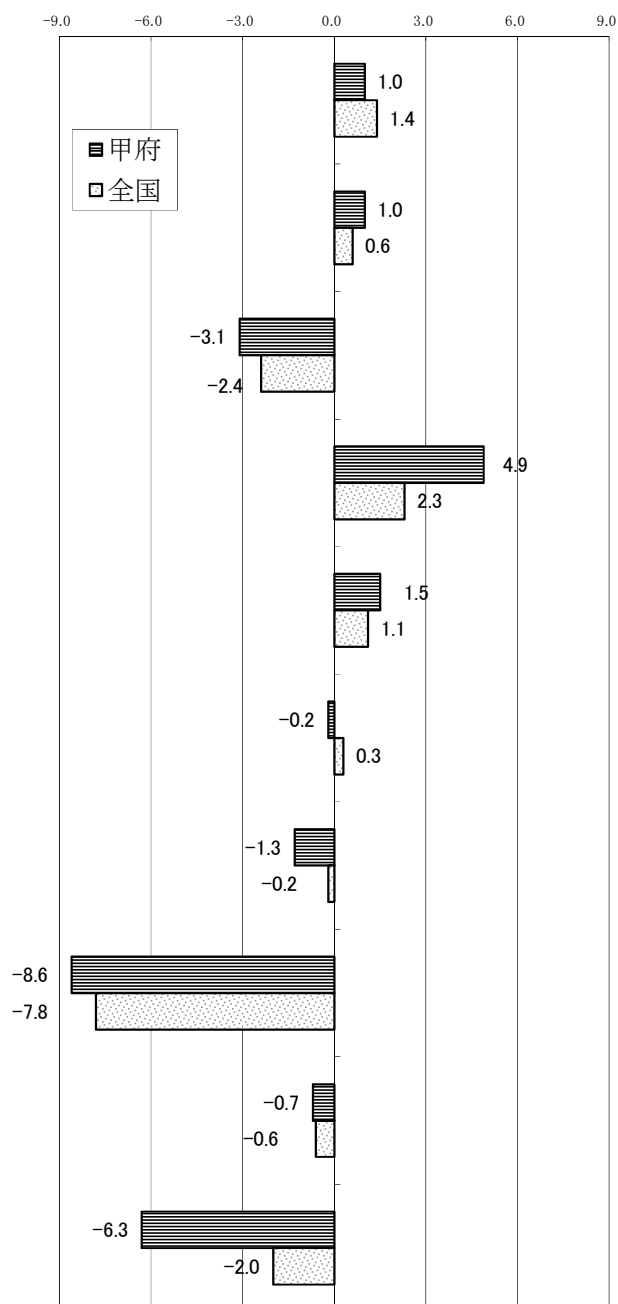
#### 寄与度



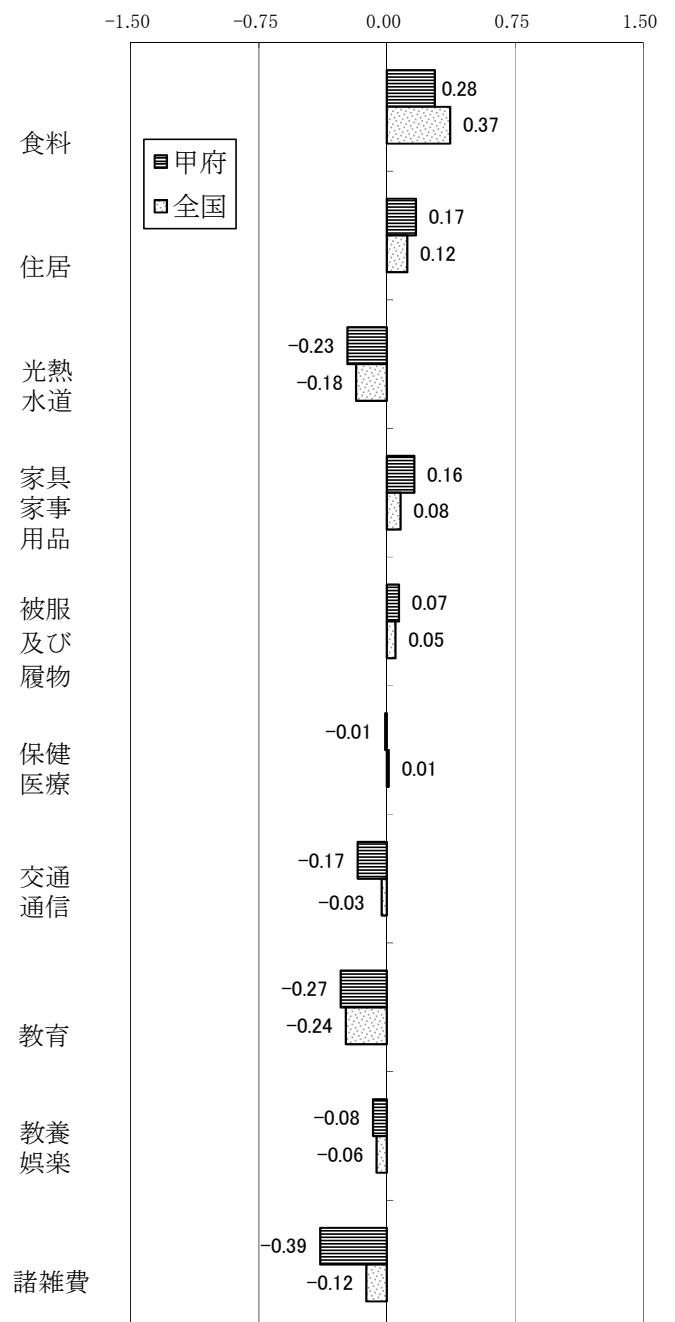
## (2) 全国との比較

		総合	生鮮食品を除く総合	生鮮食品及びエネルギーを除く総合	食料	生鮮食品	住居	光熱・水道	家具・家事用品	被服及び履物	保健医療	交通・通信	教育	教養娯楽	諸雑費
ウエイト		10,000	9,559	8,759	2,729	441	1,807	754	343	486	435	1,374	321	1,122	628
指数	甲府	101.7	101.4	101.6	106.3	108.0	100.8	98.9	104.5	101.5	104.8	97.6	91.4	104.0	93.4
	全国	101.8	101.5	101.8	105.8	108.4	100.4	98.8	102.5	103.7	104.3	98.8	93.2	103.1	99.3
前年比 (%)	甲府	-0.5	-0.5	-0.1	1.0	1.0	1.0	-3.1	4.9	1.5	-0.2	-1.3	-8.6	-0.7	-6.3
	全国	0.0	-0.2	0.2	1.4	3.3	0.6	-2.4	2.3	1.1	0.3	-0.2	-7.8	-0.6	-2.0
寄与度	甲府	-0.45	-0.50	-0.05	0.28	0.04	0.17	-0.23	0.16	0.07	-0.01	-0.17	-0.27	-0.08	-0.39
	全国		-0.16	0.18	0.37	0.14	0.12	-0.18	0.08	0.05	0.01	-0.03	-0.24	-0.06	-0.12

### 前年比



### 寄与度



消費者物価指数（年平均）過去3年の推移

平成27年=100

	甲府市			全 国		
	令和2年 平 均	令和元 年 均	平成30年 平 均	令和2年 平 均	令和元 年 均	平成30年 平 均
<b>総 合</b>	<b>101.7</b>	<b>102.1</b>	<b>101.4</b>	<b>101.8</b>	<b>101.8</b>	<b>101.3</b>
生鮮食品を除く総合	101.4	101.9	101.1	101.5	101.7	101.0
生鮮食品及びエネルギーを除く総合	101.6	101.7	101.0	101.8	101.6	101.0
<b>食料</b>	<b>106.3</b>	<b>105.3</b>	<b>104.6</b>	<b>105.8</b>	<b>104.3</b>	<b>103.9</b>
生鮮食品	108.0	107.0	109.4	108.4	104.9	108.3
生鮮食品を除く食料	106.0	104.9	103.7	105.3	104.2	103.1
穀類	112.1	110.1	110.4	106.0	105.9	104.9
魚介類	109.1	113.4	110.0	111.7	112.1	110.6
生鮮魚介	102.8	110.3	110.2	110.8	111.9	111.4
肉類	108.5	109.4	108.2	105.3	104.3	103.4
乳卵類	109.0	108.5	105.0	104.4	104.1	101.9
野菜・海藻	106.2	104.7	108.6	104.6	101.1	106.4
生鮮野菜	102.4	101.3	109.6	102.1	97.5	105.8
果物	121.3	113.1	108.2	117.2	110.6	109.0
生鮮果物	122.2	113.4	108.4	117.7	110.6	109.2
油脂・調味料	99.0	99.0	101.4	100.3	100.8	101.0
菓子類	105.1	103.5	103.7	107.3	105.1	103.1
調理食品	103.2	102.1	99.2	104.0	103.2	102.3
飲料	100.3	100.8	100.4	100.2	100.7	100.5
酒類	103.1	101.7	101.9	103.3	102.6	103.1
外食	104.5	102.1	101.5	105.7	103.5	102.0
<b>住居</b>	<b>100.8</b>	<b>99.8</b>	<b>99.5</b>	<b>100.4</b>	<b>99.8</b>	<b>99.6</b>
家賃	99.2	99.4	99.5	99.3	99.2	99.2
設備修繕・維持	110.8	102.6	100.0	107.1	103.6	101.7
<b>光熱・水道</b>	<b>98.9</b>	<b>102.0</b>	<b>99.1</b>	<b>98.8</b>	<b>101.3</b>	<b>99.0</b>
電気代	96.2	100.8	96.8	98.6	102.2	99.3
ガス代	102.1	103.3	99.5	94.4	96.0	93.1
他の光熱	98.3	116.6	115.2	102.9	113.2	113.2
上下水道料	101.9	100.3	100.0	103.0	102.1	101.4
<b>家具・家事用品</b>	<b>104.5</b>	<b>99.6</b>	<b>96.9</b>	<b>102.5</b>	<b>100.2</b>	<b>98.0</b>
家庭用耐久財	117.0	102.6	91.8	99.9	98.4	93.8
室内装備品	116.6	105.0	102.6	95.2	92.4	91.0
寝具類	97.9	100.1	98.2	105.8	103.3	101.5
家事雑貨	93.3	95.1	100.2	108.5	105.5	105.8
家事用消耗品	101.3	98.8	97.7	101.5	98.9	97.4
家事サービス	100.4	99.5	99.3	103.5	101.4	100.1

消費者物価指数（年平均）過去3年の推移

平成27年＝100

	甲府市			全 国		
	令和2年 平均	令和元年 平均	平成30年 平均	令和2年 平均	令和元年 平均	平成30年 平均
<b>被服及び履物</b>	<b>101.5</b>	<b>100.0</b>	<b>98.7</b>	<b>103.7</b>	<b>102.6</b>	<b>102.2</b>
衣料	103.1	100.8	98.2	102.6	101.5	101.6
和服	105.2	101.2	100.0	102.6	100.9	99.9
洋服	102.6	100.8	97.9	102.6	101.5	101.7
シャツ・セーター・下着類	98.7	99.3	99.0	102.7	102.1	101.6
シャツ・セーター類	97.9	97.5	96.0	101.5	101.1	100.7
下着類	101.1	104.2	107.0	105.7	104.4	103.7
履物類	108.1	101.6	100.4	108.4	106.7	105.4
他の被服	93.1	94.8	96.1	101.9	101.4	101.0
被服関連サービス	101.7	100.9	100.6	108.3	105.3	102.9
<b>保健医療</b>	<b>104.8</b>	<b>105.0</b>	<b>104.2</b>	<b>104.3</b>	<b>104.0</b>	<b>103.3</b>
医薬品・健康保持用摂取品	100.7	100.5	99.8	100.3	99.4	99.5
保健医療用品・器具	105.9	106.9	106.6	103.0	102.1	101.5
保健医療サービス	106.2	106.4	105.4	106.8	106.9	105.9
<b>交通・通信</b>	<b>97.6</b>	<b>98.9</b>	<b>99.3</b>	<b>98.8</b>	<b>99.0</b>	<b>99.6</b>
交通	102.5	100.9	100.3	102.5	100.6	100.0
自動車等関係費	100.5	103.1	102.2	101.6	102.6	102.5
通信	91.4	91.1	94.0	91.1	90.9	93.7
<b>教育</b>	<b>91.4</b>	<b>100.1</b>	<b>101.8</b>	<b>93.2</b>	<b>101.1</b>	<b>102.7</b>
授業料等	86.4	99.0	101.9	87.6	99.9	102.7
教科書・学習参考教材	102.8	101.4	101.0	102.7	101.4	101.0
補習教育	104.3	102.8	101.7	105.6	103.8	102.6
<b>教養娯楽</b>	<b>104.0</b>	<b>104.7</b>	<b>102.6</b>	<b>103.1</b>	<b>103.8</b>	<b>102.1</b>
教養娯楽用耐久財	99.2	96.3	97.3	98.2	96.4	96.3
教養娯楽用品	106.8	103.8	102.3	104.6	102.1	100.7
書籍・他の印刷物	108.4	106.3	101.3	106.2	104.5	101.7
教養娯楽サービス	102.7	105.3	103.3	102.4	104.9	103.4
<b>諸雑費</b>	<b>93.4</b>	<b>99.7</b>	<b>101.2</b>	<b>99.3</b>	<b>101.4</b>	<b>101.4</b>
理美容サービス	97.3	99.3	99.9	103.3	101.5	100.7
理美容用品	101.1	100.2	99.8	100.5	99.3	99.3
身の回り用品	108.7	106.3	105.0	107.1	104.3	102.4
たばこ	116.2	112.1	105.4	116.2	112.1	105.4
他の諸雑費	78.1	95.9	101.3	89.9	99.5	102.1
《別掲》						
エネルギー	98.7	104.4	101.9	98.2	102.5	101.1
教育関係費	94.6	101.3	102.1	95.9	101.8	102.8
教養娯楽関係費	103.7	104.4	102.5	102.7	103.3	101.8
情報通信関係費	94.5	93.9	95.7	94.3	93.7	95.4

「総合指数」及び「生鮮食品を除く総合指数」（年平均）の推移

平成27年=100

年平均	総合				生鮮食品を除く総合			
	甲府市		全国		甲府市		全国	
	指数	前年比 (%)	指数	前年比 (%)	指数	前年比 (%)	指数	前年比 (%)
昭和 52年	61.9	8.7	63.9	8.1	62.2	8.0	64.1	8.1
53	65.1	5.2	66.7	4.2	65.5	5.3	66.9	4.4
54	67.5	3.7	69.1	3.7	68.1	4.1	69.4	3.7
55	72.8	7.8	74.5	7.7	73.3	7.7	74.6	7.5
56	76.7	5.3	78.1	4.9	76.9	4.9	78.2	4.8
57	78.9	2.8	80.3	2.8	79.2	3.0	80.6	3.1
58	80.4	1.9	81.8	1.9	80.7	1.9	82.1	1.9
59	82.2	2.3	83.6	2.3	82.1	1.8	83.8	2.1
60	84.4	2.7	85.4	2.0	84.3	2.6	85.5	2.0
61	85.5	1.2	85.9	0.6	85.6	1.6	86.2	0.8
62	85.8	0.4	85.9	0.1	86.1	0.6	86.5	0.3
63	86.5	0.8	86.5	0.7	86.6	0.6	86.8	0.4
平成 元年	87.7	1.5	88.5	2.3	88.1	1.7	88.9	2.4
2	90.5	3.2	91.2	3.1	90.4	2.7	91.2	2.7
3	94.6	4.5	94.3	3.3	93.9	3.9	93.9	2.9
4	96.0	1.5	95.8	1.6	96.2	2.4	96.0	2.2
5	97.2	1.2	97.1	1.3	97.7	1.6	97.3	1.3
6	97.8	0.6	97.7	0.7	98.2	0.5	98.0	0.8
7	96.7	-1.1	97.6	-0.1	97.3	-0.9	98.0	0.0
8	96.8	0.1	97.7	0.1	97.3	0.0	98.2	0.2
9	98.2	1.5	99.5	1.8	98.9	1.7	99.9	1.7
10	98.7	0.5	100.1	0.6	99.1	0.2	100.2	0.3
11	98.7	0.0	99.8	-0.3	99.4	0.3	100.2	0.0
12	98.2	-0.5	99.1	-0.7	99.3	-0.1	99.8	-0.4
13	97.6	-0.6	98.4	-0.7	98.7	-0.6	99.0	-0.8
14	96.4	-1.3	97.5	-0.9	97.6	-1.1	98.1	-0.9
15	96.3	-0.1	97.2	-0.3	97.5	-0.1	97.8	-0.3
16	96.5	0.3	97.2	0.0	97.5	0.0	97.7	-0.1
17	96.0	-0.6	96.9	-0.3	97.0	-0.5	97.6	-0.1
18	96.1	0.1	97.2	0.3	96.9	-0.1	97.7	0.1
19	96.4	0.4	97.2	0.0	97.2	0.3	97.7	0.0
20	98.6	2.2	98.6	1.4	99.3	2.1	99.1	1.5
21	97.4	-1.2	97.2	-1.4	98.0	-1.3	97.9	-1.3
22	96.4	-1.0	96.5	-0.7	96.8	-1.3	96.9	-1.0
23	96.0	-0.5	96.3	-0.3	96.3	-0.4	96.6	-0.3
24	96.1	0.1	96.2	0.0	96.5	0.1	96.6	-0.1
25	96.7	0.6	96.6	0.4	97.1	0.7	96.9	0.4
26	99.3	2.7	99.2	2.7	99.5	2.5	99.5	2.6
27	100.0	0.7	100.0	0.8	100.0	0.5	100.0	0.5
28	99.6	-0.4	99.9	-0.1	99.4	-0.6	99.7	-0.3
29	99.9	0.3	100.4	0.5	99.6	0.3	100.2	0.5
30	101.4	1.5	101.3	1.0	101.1	1.4	101.0	0.9
令和 元年	102.1	0.7	101.8	0.5	101.9	0.8	101.7	0.6
2	101.7	-0.5	101.8	0.0	101.4	-0.5	101.5	-0.2



県庁所在地別消費者物価指数  
令和2年平均 (H27年=100)

地域名	総合	食料	住居	光熱・水道	家具・ 家事用品	被服及び 履物	保健医療	交通・通信	教育	教養娯楽	諸雑費
全国	101.8	105.8	100.4	98.8	102.5	103.7	104.3	98.8	93.2	103.1	99.3
札幌市	102.3	106.7	102.2	102.1	100.8	103.8	104.2	99.1	86.0	102.8	98.2
青森市	101.9	106.4	101.4	98.2	103.4	104.6	102.3	97.6	96.0	103.3	97.6
盛岡市	102.5	107.3	100.3	101.5	106.7	105.4	104.0	98.5	93.0	103.1	96.7
仙台市	102.3	108.1	100.3	98.1	103.3	101.1	103.9	98.2	90.2	102.7	102.3
秋田市	102.2	106.4	100.9	100.4	99.2	104.0	105.1	98.8	101.4	102.9	97.0
山形市	101.6	105.2	102.4	100.7	98.9	103.4	103.0	98.1	94.0	100.6	100.1
福島市	102.1	105.5	101.0	99.6	102.6	100.0	101.3	99.5	98.9	102.6	102.0
水戸市	102.0	104.4	101.7	99.2	105.9	101.9	105.2	99.0	98.5	103.2	100.2
宇都宮市	101.1	108.1	93.9	99.0	102.9	102.9	104.2	98.8	93.3	102.0	101.0
前橋市	102.1	106.7	97.5	98.6	103.9	107.2	104.4	100.3	94.8	103.8	97.2
さいたま市	101.2	105.7	100.1	96.8	102.8	97.0	105.1	98.1	89.7	102.5	102.6
千葉市	101.8	105.8	98.8	95.5	107.8	109.2	103.3	99.0	87.6	105.2	100.2
東京都区部	101.8	105.5	100.4	95.0	103.9	104.9	105.1	98.7	94.2	104.3	101.1
横浜市	101.2	104.8	99.6	95.4	107.8	105.8	105.0	97.9	88.2	103.9	99.7
新潟市	101.5	105.0	99.7	99.8	97.7	99.2	104.4	100.7	96.6	100.8	100.6
富山市	101.1	107.2	96.9	102.8	96.0	100.2	104.9	97.6	101.2	101.6	95.8
金沢市	102.5	104.6	107.0	101.5	98.1	98.3	103.9	98.2	96.0	102.8	96.3
福井市	102.6	106.2	100.1	109.2	96.0	111.0	102.7	98.4	95.9	102.3	95.4
甲府市	101.7	106.3	100.8	98.9	104.5	101.5	104.8	97.6	91.4	104.0	93.4
長野市	102.9	107.3	101.1	100.5	102.5	107.7	105.6	99.4	98.3	103.8	99.1
岐阜市	100.2	103.9	101.2	98.3	100.8	96.9	103.5	97.9	91.6	102.2	91.1
静岡市	101.1	104.4	98.2	96.9	108.5	103.6	103.7	98.8	98.2	103.2	99.1
名古屋市	101.0	104.6	100.0	95.4	99.9	99.6	104.3	97.5	96.2	103.6	99.4
津市	101.3	104.1	99.1	99.9	97.1	103.8	104.3	99.9	98.0	103.5	97.5
大津市	102.3	105.3	102.5	98.1	103.1	100.3	104.7	99.8	96.9	104.2	98.5
京都市	102.0	105.7	101.8	95.6	98.6	104.5	104.2	99.8	96.1	103.7	97.5
大阪市	100.9	105.2	99.2	93.9	102.8	101.2	104.4	97.8	92.2	102.3	100.2
神戸市	102.5	105.7	102.6	95.5	101.0	100.8	104.2	99.7	97.6	101.8	103.9
奈良市	102.1	108.2	101.3	98.0	95.6	101.7	104.6	98.5	93.5	102.8	98.4
和歌山市	101.3	106.7	96.4	97.5	104.1	103.2	103.8	98.6	102.8	101.7	99.8
鳥取市	102.2	107.5	99.4	104.8	104.7	106.4	102.9	98.2	94.1	102.6	94.4
松江市	100.6	104.6	98.4	101.2	98.1	105.1	104.3	97.6	97.6	104.6	92.1
岡山市	101.3	104.6	99.9	100.2	104.1	99.6	105.1	98.7	95.4	102.4	95.7
広島市	101.5	105.1	100.9	100.2	93.7	105.5	103.7	98.2	95.1	101.3	98.4
山口市	102.8	107.4	102.6	102.2	99.8	106.9	103.6	98.4	91.8	103.8	98.5
徳島市	102.1	105.1	99.9	102.3	104.3	108.4	104.7	97.4	98.1	103.3	98.5
高松市	101.7	106.3	97.8	102.3	103.0	103.7	103.7	97.2	98.1	104.1	99.0
松山市	101.1	105.6	98.7	103.3	99.2	99.8	106.2	97.3	93.9	101.8	97.2
高知市	101.4	104.8	99.6	103.3	104.6	105.9	104.4	98.2	92.7	103.0	93.3
福岡市	102.3	104.5	102.5	100.8	103.1	101.7	104.8	100.0	98.7	104.4	99.2
佐賀市	102.3	105.1	103.2	102.0	98.7	102.9	104.9	98.1	100.4	102.7	98.2
長崎市	103.7	104.8	109.5	100.6	101.8	105.0	105.2	99.1	91.1	101.6	100.1
熊本市	101.2	103.8	103.9	101.7	96.0	101.2	106.2	97.4	96.1	101.2	93.0
大分市	102.6	107.5	101.3	101.5	105.1	102.0	104.3	99.5	91.2	103.3	97.3
宮崎市	101.6	105.8	99.1	103.7	103.5	100.6	102.8	98.9	98.8	99.7	98.0
鹿児島市	101.5	104.9	101.8	99.7	99.2	102.9	104.9	98.2	91.6	102.4	97.3
那覇市	101.6	106.1	100.4	102.5	99.0	102.1	103.2	99.0	94.6	103.1	91.9



## 令和2年平均消費者物価指数

平成27年=100

中 分 類	甲 府 市		全 国	
	指数	前年比 (%)	指数	前年比 (%)
<b>総 合</b>	<b>101.7</b>	<b>-0.5</b>	<b>101.8</b>	<b>0.0</b>
生鮮食品を除く総合	101.4	-0.5	101.5	-0.2
生鮮食品及びエネルギーを除く総合	101.6	-0.1	101.8	0.2
<b>食料</b>	<b>106.3</b>	<b>1.0</b>	<b>105.8</b>	<b>1.4</b>
生鮮食品	108.0	1.0	108.4	3.3
生鮮食品を除く食料	106.0	1.0	105.3	1.0
穀類	112.1	1.8	106.0	0.1
魚介類	109.1	-3.9	111.7	-0.4
生鮮魚介	102.8	-6.8	110.8	-1.0
肉類	108.5	-0.8	105.3	1.0
乳卵類	109.0	0.5	104.4	0.3
野菜・海藻	106.2	1.4	104.6	3.5
生鮮野菜	102.4	1.2	102.1	4.7
果物	121.3	7.2	117.2	6.0
生鮮果物	122.2	7.7	117.7	6.4
油脂・調味料	99.0	0.0	100.3	-0.6
菓子類	105.1	1.6	107.3	2.1
調理食品	103.2	1.0	104.0	0.7
飲料	100.3	-0.5	100.2	-0.5
酒類	103.1	1.4	103.3	0.7
外食	104.5	2.3	105.7	2.1
<b>住居</b>	<b>100.8</b>	<b>1.0</b>	<b>100.4</b>	<b>0.6</b>
家賃	99.2	-0.2	99.3	0.1
設備修繕・維持	110.8	8.0	107.1	3.4
<b>光熱・水道</b>	<b>98.9</b>	<b>-3.1</b>	<b>98.8</b>	<b>-2.4</b>
電気代	96.2	-4.5	98.6	-3.5
ガス代	102.1	-1.2	94.4	-1.7
他の光熱	98.3	-15.7	102.9	-9.1
上下水道料	101.9	1.6	103.0	0.9
<b>家具・家事用品</b>	<b>104.5</b>	<b>4.9</b>	<b>102.5</b>	<b>2.3</b>
家庭用耐久財	117.0	14.0	99.9	1.6
室内装備品	116.6	11.1	95.2	3.0
寝具類	97.9	-2.2	105.8	2.3
家事雑貨	93.3	-1.8	108.5	2.9
家事用消耗品	101.3	2.6	101.5	2.7
家事サービス	100.4	0.9	103.5	2.1

## 令和2年平均消費者物価指数

平成27年=100

中 分 類	甲 府 市		全 国	
	指数	前年比 (%)	指数	前年比 (%)
<b>被服及び履物</b>	<b>101.5</b>	<b>1.5</b>	<b>103.7</b>	<b>1.1</b>
衣料	103.1	2.2	102.6	1.1
和服	105.2	3.9	102.6	1.6
洋服	102.6	1.8	102.6	1.1
シャツ・セーター・下着類	98.7	-0.6	102.7	0.7
シャツ・セーター類	97.9	0.4	101.5	0.4
下着類	101.1	-2.9	105.7	1.2
履物類	108.1	6.4	108.4	1.6
他の被服	93.1	-1.7	101.9	0.5
被服関連サービス	101.7	0.8	108.3	2.8
<b>保健医療</b>	<b>104.8</b>	<b>-0.2</b>	<b>104.3</b>	<b>0.3</b>
医薬品・健康保持用摂取品	100.7	0.3	100.3	0.9
保健医療用品・器具	105.9	-0.9	103.0	0.8
保健医療サービス	106.2	-0.2	106.8	-0.1
<b>交通・通信</b>	<b>97.6</b>	<b>-1.3</b>	<b>98.8</b>	<b>-0.2</b>
交通	102.5	1.6	102.5	1.9
自動車等関係費	100.5	-2.6	101.6	-1.0
通信	91.4	0.3	91.1	0.2
<b>教育</b>	<b>91.4</b>	<b>-8.6</b>	<b>93.2</b>	<b>-7.8</b>
授業料等	86.4	-12.8	87.6	-12.4
教科書・学習参考教材	102.8	1.3	102.7	1.3
補習教育	104.3	1.4	105.6	1.7
<b>教養娯楽</b>	<b>104.0</b>	<b>-0.7</b>	<b>103.1</b>	<b>-0.6</b>
教養娯楽用耐久財	99.2	3.0	98.2	1.9
教養娯楽用品	106.8	2.9	104.6	2.4
書籍・他の印刷物	108.4	2.0	106.2	1.7
教養娯楽サービス	102.7	-2.4	102.4	-2.4
<b>諸雑費</b>	<b>93.4</b>	<b>-6.3</b>	<b>99.3</b>	<b>-2.0</b>
理美容サービス	97.3	-2.0	103.3	1.7
理美容用品	101.1	0.9	100.5	1.2
身の回り用品	108.7	2.2	107.1	2.7
たばこ	116.2	3.7	116.2	3.7
他の諸雑費	78.1	-18.5	89.9	-9.6
《別掲》				
エネルギー	98.7	-5.5	98.2	-4.2
教育関係費	94.6	-6.6	95.9	-5.8
教養娯楽関係費	103.7	-0.7	102.7	-0.6
情報通信関係費	94.5	0.6	94.3	0.6

甲府市消費者物価10大費目指数  
(2020年)

平成27年=100

費目	総合			生鮮食品を除く総合			生鮮食品及びエネルギーを除く総合			食料		住居		光熱・水道		家具・家事用品		被服及び履物		保健医療		交通・通信		教育		教養娯楽		諸雑費		費目
ウエイト	10,000			9,559			8,759			2,729		1,807		754		343		486		435		1,374		321		1,122		628		ウエイト
年・月	指数	前月比	前年同月比	指数	前月比	前年同月比	指数	前月比	前年同月比	指数	前年同月比	指数	前年同月比	指数	前年同月比	指数	前年同月比	指数	前年同月比	指数	前年同月比	指数	前年同月比	指数	前年同月比	指数	前年同月比	指数	前年同月比	年・月
		%	%					%	%		%		%		%		%		%		%		%		%		%		%	
2020年																														2020年
1月分	102.1	-0.4	0.4	101.9	-0.4	0.8	101.6	-0.5	0.9	106.3	0.3	100.8	1.4	101.5	-1.1	103.4	8.5	98.3	4.2	105.0	0.3	100.5	1.7	93.3	-8.4	104.3	2.6	93.3	-8.3	1月分
2月分	101.8	-0.3	0.1	101.7	-0.2	0.3	101.5	-0.2	0.4	105.7	0.4	100.9	1.5	101.3	-1.8	103.2	6.7	99.5	4.8	105.0	0.2	99.8	1.0	93.3	-8.4	103.4	0.4	92.8	-8.8	2月分
3月分	101.9	0.1	0.0	101.8	0.2	0.1	101.8	0.3	0.4	105.7	0.5	101.0	1.6	101.2	-2.1	103.0	5.3	101.0	3.8	104.9	0.3	99.1	-0.1	93.4	-9.0	104.3	1.5	93.3	-8.5	3月分
4月分	101.9	0.0	-0.4	101.6	-0.2	-0.6	101.9	0.2	0.0	106.5	2.0	101.2	1.6	100.4	-2.6	105.6	7.4	102.8	1.7	104.8	0.0	96.3	-3.1	91.4	-10.8	105.4	0.0	93.1	-8.8	4月分
5月分	101.9	-0.1	-0.3	101.6	0.0	-0.5	102.0	0.1	0.2	106.4	1.8	101.1	1.5	100.4	-2.2	104.4	5.8	102.7	1.7	104.6	-0.2	95.7	-3.4	91.4	-10.8	106.1	1.0	93.3	-8.4	5月分
6月分	101.8	-0.1	-0.3	101.5	-0.1	-0.3	101.8	-0.2	0.3	106.4	1.4	101.1	1.5	100.1	-2.0	104.9	6.1	101.8	0.9	105.1	0.3	96.4	-1.6	90.6	-11.5	105.1	0.9	93.3	-8.5	6月分
7月分	101.8	0.0	-0.2	101.4	-0.2	-0.3	101.7	-0.2	0.2	106.7	1.7	101.1	1.4	99.6	-2.1	104.4	4.7	99.6	0.3	105.1	0.0	97.2	-1.3	90.6	-11.6	104.7	1.5	93.1	-8.7	7月分
8月分	101.8	0.1	-0.1	101.2	-0.2	-0.7	101.4	-0.2	-0.3	107.5	3.1	101.1	1.5	99.1	-2.1	104.1	3.5	98.3	2.1	104.8	-0.2	97.7	-1.0	90.6	-11.6	103.8	-2.2	93.5	-8.3	8月分
9月分	101.7	-0.1	-0.6	101.1	0.0	-0.8	101.5	0.1	-0.4	106.9	0.9	101.2	1.5	97.5	-3.1	105.4	4.9	104.5	2.4	104.6	-0.2	97.6	-0.6	90.6	-11.6	102.1	-2.0	93.4	-8.3	9月分
10月分	101.5	-0.2	-0.7	101.0	-0.1	-1.1	101.5	0.0	-0.5	107.0	1.3	100.0	-0.5	96.3	-4.0	105.6	1.8	104.4	0.2	104.5	-1.3	97.3	-1.8	90.6	-2.8	102.7	-4.2	94.1	1.3	10月分
11月分	100.9	-0.6	-1.5	100.8	-0.2	-1.5	101.4	-0.1	-0.8	105.6	-0.3	100.0	-0.5	95.2	-6.6	105.4	1.4	103.0	-1.8	104.8	-0.8	97.0	-2.3	90.6	-2.8	102.4	-3.7	93.9	1.1	11月分
12月分	100.7	-0.2	-1.8	100.6	-0.2	-1.7	101.2	-0.1	-0.9	105.3	-1.0	99.9	-0.7	94.2	-7.4	105.1	3.5	101.6	-1.7	104.5	-0.5	97.1	-2.6	90.6	-2.8	103.3	-3.6	93.5	0.3	12月分

甲府市消費者物価10大費目指数

平成27年=100

費目	総合		生鮮食品を除く総合		注鮮食品及びエネルギーを除く総合		食料		住居		光熱・水道		家具・家事用品		被服及び履物		保健医療		交通・通信		教育		教養娯楽		諸雑費		費目
	ウエイト		9,559		8,759		2,729		1,807		754		343		486		435		1,374		321		1,122		628		
年	指数	前年比	指数	前年比	指数	前年比	指数	前年比	指数	前年比	指数	前年比	指数	前年比	指数	前年比	指数	前年比	指数	前年比	指数	前年比	指数	前年比	指数	前年比	年
平成 5年	97.2	1.2	97.7	1.6	-	-	93.3	0.2	96.5	3.0	83.0	1.6	115.2	4.6	96.0	0.3	88.5	0.2	103.2	-0.1	94.0	5.0	118.8	1.6	83.0	0.6	5年
6年	97.8	0.6	98.2	0.5	-	-	94.1	1.0	98.1	1.7	82.4	-0.7	114.6	-0.5	95.2	-0.8	89.4	1.1	102.1	-1.1	98.0	4.2	120.8	1.7	83.0	0.0	6年
7年	96.7	-1.1	97.3	-0.9	-	-	91.7	-2.5	97.9	-0.3	82.2	-0.3	111.3	-2.9	95.4	0.2	89.9	0.6	101.1	-1.0	101.6	3.7	118.7	-1.7	82.2	-1.0	7年
8年	96.8	0.1	97.3	0.0	-	-	91.5	-0.3	99.6	1.8	82.8	0.7	110.9	-0.3	94.4	-1.0	90.7	0.9	99.2	-1.9	104.4	2.7	118.1	-0.5	82.8	0.8	8年
9年	98.2	1.5	98.9	1.7	-	-	92.6	1.2	98.8	-0.8	86.4	4.4	109.7	-1.1	99.5	5.4	94.2	3.9	99.1	-0.1	107.4	2.9	119.9	1.5	85.4	3.2	9年
10年	98.7	0.5	99.1	0.2	-	-	94.6	2.2	97.1	-1.8	85.4	-1.1	109.3	-0.4	99.0	-0.5	101.0	7.2	97.1	-1.9	109.1	1.6	120.5	0.5	86.8	1.6	10年
11年	98.7	0.0	99.4	0.3	-	-	94.4	-0.2	98.6	1.5	84.3	-1.3	108.6	-0.6	96.9	-2.1	100.4	-0.6	97.6	0.5	110.5	1.2	120.2	-0.2	88.3	1.7	11年
12年	98.2	-0.5	99.3	-0.1	-	-	92.1	-2.4	100.0	1.5	84.8	0.6	108.0	-0.5	95.7	-1.2	100.5	0.2	99.1	1.4	111.3	0.7	119.2	-0.9	88.5	0.2	12年
13年	97.6	-0.6	98.7	-0.6	-	-	89.7	-2.6	102.9	2.9	85.5	0.8	107.2	-0.8	93.9	-1.9	101.4	0.9	98.3	-0.8	111.9	0.6	116.1	-2.6	88.4	-0.1	13年
14年	96.4	-1.3	97.6	-1.1	-	-	88.7	-1.1	101.7	-1.2	83.4	-2.5	105.8	-1.3	92.0	-2.0	99.7	-1.7	97.4	-0.9	112.6	0.6	114.1	-1.7	89.0	0.7	14年
15年	96.3	-0.1	97.5	-0.1	-	-	88.9	0.2	101.0	-0.7	83.1	-0.4	104.8	-0.9	91.4	-0.6	103.0	3.3	97.5	0.1	113.4	0.7	112.4	-1.5	90.0	1.1	15年
16年	96.5	0.3	97.5	0.0	-	-	91.0	2.4	100.0	-1.0	82.6	-0.5	102.7	-2.0	92.5	1.2	102.1	-0.9	97.0	-0.5	114.4	0.9	110.4	-1.8	91.4	1.6	16年
17年	96.0	-0.6	97	-0.5	-	-	90.0	-1.1	99.1	-0.9	82.5	-0.1	101.6	-1.2	92.5	0.0	101.2	-0.9	97.8	0.8	115.1	0.6	109.4	-0.9	91.5	0.1	17年
18年	96.1	0.1	96.9	-0.1	-	-	89.6	-0.4	99.0	-0.1	85.3	3.4	99.7	-1.8	94.7	2.4	100.3	-0.9	98.1	0.3	116.1	0.9	108.1	-1.2	92.2	0.8	18年
19年	96.4	0.4	97.2	0.3	-	-	90.5	1.0	100.2	1.2	86.1	0.9	99.4	-0.3	95.7	1.1	100.9	0.6	98.1	0.0	115.5	-0.5	106.7	-1.3	92.0	-0.2	19年
20年	98.6	2.2	99.3	2.1	-	-	94.5	4.4	100.9	0.7	91.6	6.4	103.3	3.9	97.8	2.2	100.2	-0.7	100.5	2.5	115.1	-0.4	105.8	-0.8	91.9	-0.1	20年
21年	97.4	-1.2	98.0	-1.3	-	-	95.4	1.0	101.9	1.0	85.6	-6.6	102.4	-0.9	96.8	-1.0	100.1	-0.1	94.2	-6.2	115.7	0.6	102.8	-2.8	92.0	0.1	21年
22年	96.4	-1.0	96.8	-1.3	-	-	94.3	-1.1	101.8	-0.1	85.5	-0.1	100.5	-1.8	95.4	-1.4	100.4	0.3	95.9	1.8	98.0	-15.3	100.5	-2.2	93.5	1.6	22年
23年	96.0	-0.5	96.3	-0.4	-	-	93.0	-1.4	101.0	-0.8	88.2	3.2	98.4	-2.2	94.4	-1.0	100.5	0.1	97.7	1.8	95.1	-3.0	97.8	-2.7	96.4	3.1	23年
24年	96.1	0.1	96.5	0.1	-	-	93.1	0.2	100.1	-0.9	92.8	5.2	95.0	-3.4	96.1	1.7	100.1	-0.4	98.7	1.1	95.7	0.7	95.8	-2.1	96.0	-0.4	24年
25年	96.7	0.6	97.1	0.7	-	-	93.2	0.1	99.7	-0.4	98.0	5.7	93.1	-1.9	95.8	-0.3	99.0	-1.1	100.8	2.1	95.5	-0.2	96.0	0.2	96.8	0.9	25年
26年	99.3	2.7	99.5	2.5	-	-	96.4	3.4	100.6	0.9	103.2	5.3	97.4	4.6	97.4	1.7	99.6	0.7	103.3	2.5	97.8	2.4	98.2	2.3	100.0	3.3	26年
27年	100.0	0.7	100.0	0.5	100.0	-	100.0	3.7	100.0	-0.6	100.0	-3.1	100.0	2.7	100.0	2.7	100.0	0.4	100.0	-3.2	100.0	2.3	100.0	1.8	100.0	0.0	27年
28年	99.6	-0.4	99.4	-0.6	100.3	0.3	101.6	1.6	100.0	0.0	92.3	-7.7	97.6	-2.4	99.0	-1.0	101.0	1.0	97.9	-2.1	101.0	1.0	100.5	0.5	100.5	0.5	28年
29年	99.9	0.3	99.6	0.3	100.1	-0.2	102.5	0.9	99.2	-0.8	94.9	2.9	96.8	-0.9	98.2	-0.8	102.3	1.3	97.6	-0.4	101.7	0.6	100.9	0.4	100.8	0.2	29年
30年	101.4	1.5	101.1	1.4	101.0	0.9	104.6	2.0	99.5	0.4	99.1	4.4	96.9	0.1	98.7	0.5	104.2	1.9	99.3	1.8	101.8	0.2	102.6	1.6	101.2	0.4	30年
令和元年	102.1	0.7	101.9	0.8	101.7	0.7	105.3	0.6	99.8	0.3	102.0	3.0	99.6	2.8	100.0	1.3	105.0	0.7	98.9	-0.4	100.1	-1.7	104.7	2.0	99.7	-1.5	令和元年
2年	101.7	-0.5	101.4	-0.5	101.6	-0.1	106.3	1.0	100.8	1.0	98.9	-3.1	104.5	4.9	101.5	1.5	104.8	-0.2	97.6	-1.3	91.4	-8.6	104.0	-0.7	93.4	-6.3	2年