

第136回

山梨県都市計画審議会

議 案 書

平成22年1月21日

第136回 山梨県都市計画審議会

審議案件

1. 「富士北麓都市計画道路の変更（新屋西吉田線）
（山梨県決定）」について

吉野山 山形市市街 回 3 8 「景」

山形市街

山形市街 (吉野山) 吉野山 山形市街 山形市街 山形市街

山形市街 (吉野山)

富士北麓都市計画道路の変更（山梨県決定）

都市計画道路中3・4・1号新屋西吉田線を3・3・3号新屋西吉田線に名称を改め、次のように変更する。

種別	名		位			置		区		域			構		造		備	考
	番号	路線名	起	終	点	主な経過地	延	長	構造形式	車線の数	幅員	地表式の区間における 鉄道との交差の構造						
幹線	3・3・3	新屋西吉田線	富士吉田市 新倉字丸尾岸	富士吉田市 上吉田	富士吉田市	富士吉田市 西吉田団地	4,470m	地表式	4車線	24m 18m	幹線街路との平面交差4箇所		W=24m L=約 2,550m W=18m L=約 1,920m 幅員変更 位置変更 車線数決定 名称(番号)変更					
街路																		

「区域及び構造は、計画表示のとおり」

理由

新屋西吉田線（国道138号、国道139号）は、富士北麓地域の骨格となる幹線道路網を形成する路線であり、昭和41年に都市計画変更されている。富士北麓都市計画区域の基幹となる都市計画道路については、4車線道路としての整備が暫時進められているが、今回都市計画変更の対象区間については、幅員W=18mで都市計画決定されており、4車線道路として未整備である。

当該区間は、富士北麓地域を東西に結ぶ幹線道路であり、朝夕を中心に著しい渋滞が発生しており、また、主要観光地である河口湖、山中湖を結ぶ地域の主要観光ルートであることから、行楽シーズンはさらに激しい渋滞が発生している。当該区間の特性を考慮した計画に変更、整備を行うことにより、交通渋滞を解消し、幹線道路としての機能回復を図るとともに、地域の利便性が向上することにより地域の連携強化、観光振興を支援する。

なお、当該路線は平成15年度に策定された富士北麓都市計画区域マスタープランにおいて地域連携軸に位置付けられ、主要幹線道路として概ね10年以内に整備着手する路線となっている。

当該区間を4車線化するにあたり、都市計画決定時からの社会情勢の変化、環境への配慮、バリアフリー化などの道路構造に関する技術基準等を考慮し、道路構造（幅員構成）の見直しを行ったことにより、道路幅員をW=18mからW=24mに変更するものである。

また、当該地域の道路網等を考慮し、終点を市村境から富士見公園前交差点に変更する。

なお、主要な幅員が18mから24mとなったことにより、都市計画道路3・4・1号新屋西吉田線を都市計画道路3・3・3号新屋西吉田線に名称変更する。

富士北麓都市計画道路変更新旧対照表

<旧>

種別	名称		位置		区域	構造		備考
	番号	路線名	起点	終点		延長	構造形式	
幹線街路	3・4・1	新屋西吉田線	富士吉田市 新倉字丸尾岸	富士吉田市 上吉田	4,550m	地表式	18m	地表式の区間における 鉄道との交差の構造 幹線道路との平面交差 7 箇所

<新>

種別	名称		位置		区域	構造			備考
	番号	路線名	起点	終点		延長	構造形式	車線の数	
幹線街路	3・3・3	新屋西吉田線	富士吉田市 新倉字丸尾岸	富士吉田市 上吉田	4,470m	地表式	4車線	24m 18m	W=24m L=約 2,550m W=18m L=約 1,960m 幅員変更 位置変更 車線数決定 名称(番号)変更

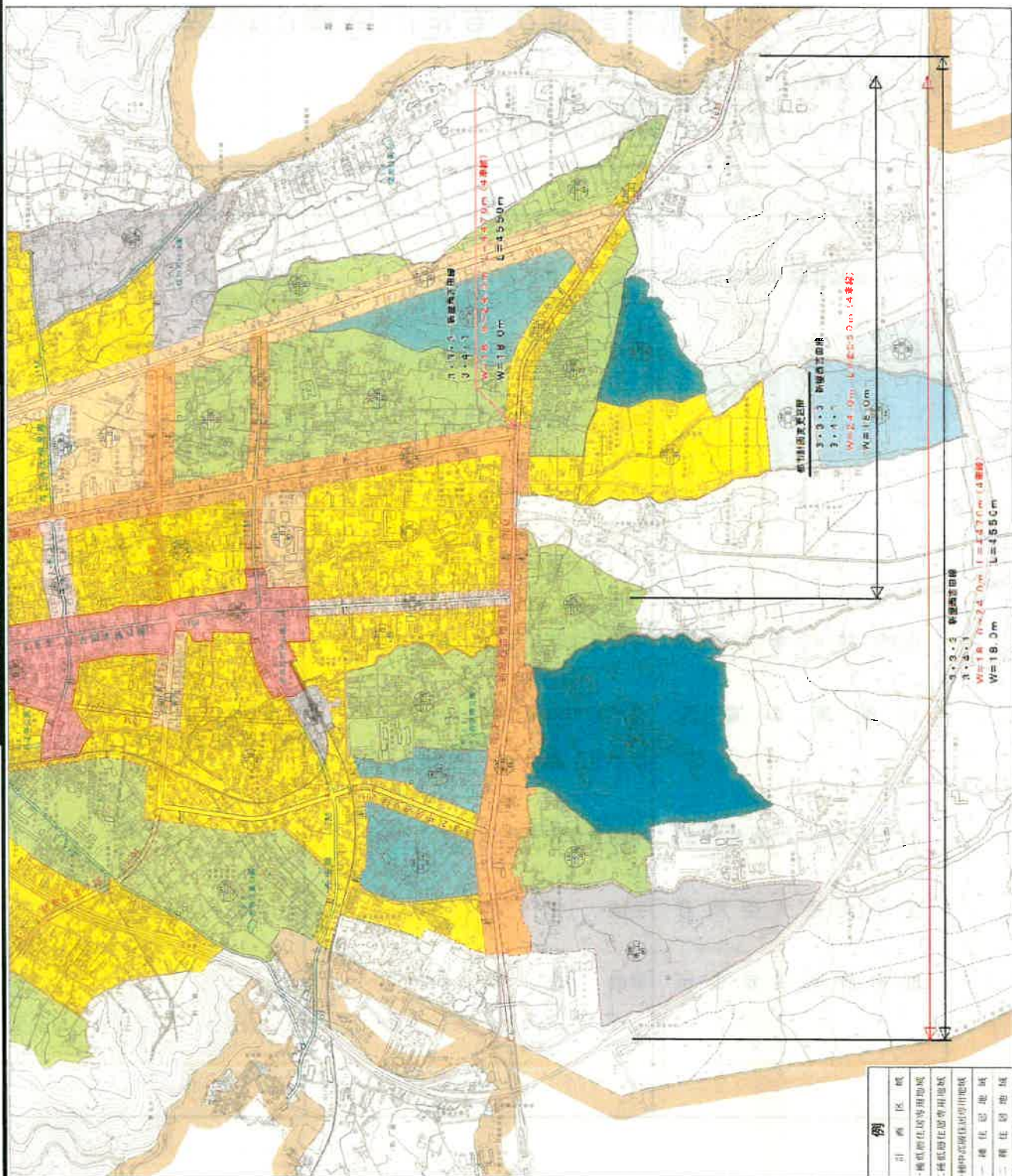
知事決定

都市計画の策定の経緯の概要

富士北麓都市計画道路の変更
 (旧3・4・1号都市計画道路新屋西吉田線)
 (新3・3・3号都市計画道路新屋西吉田線)

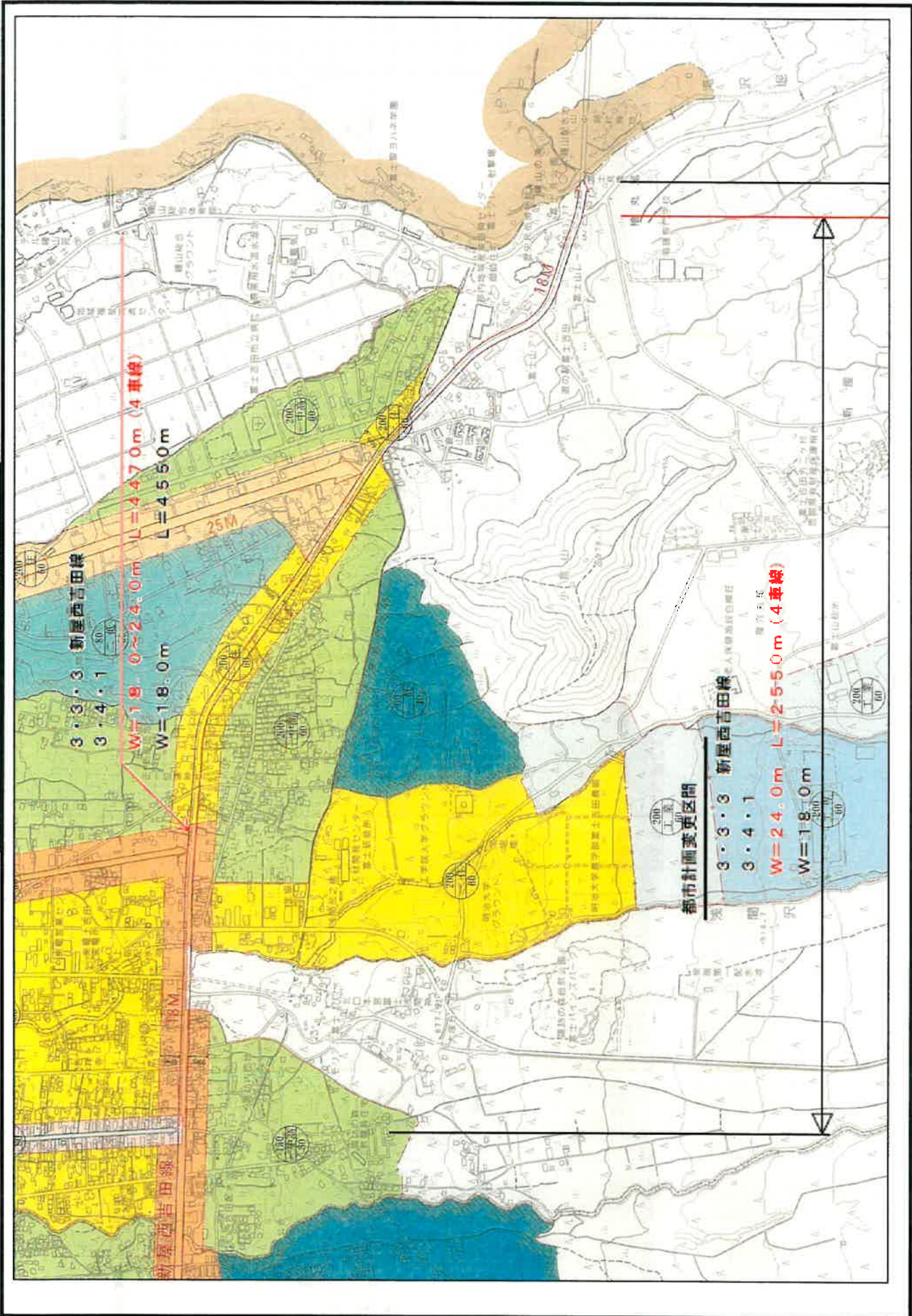
事 項	時 期	備 考
都市・地域整備局長事前協議	平成21年2月12日付け 平成21年3月2日付け	協議書提出 事前協議回答
説 明 会	平成21年3月16日	地区住民 76名 (上吉田地区)
	平成21年3月17日	地区住民 87名 (新屋地区)
公 聴 会	平成21年6月11日	素案の縦覧者 2名 公述の申し出 1名 ※公聴会の実施(市民会館) 公述人 1名 傍聴者 8名
市町村の意見聴取	平成21年10月27日	
計 画 案 の 縦 覧	平成21年11月16日から 平成21年12月1日まで	縦覧者数 5名 意見書の提出 なし
山梨県都市計画審議会	平成22年1月21日	
国土交通大臣同意	平成 年 月 日	
都市計画決定告示	平成 年 月 日	

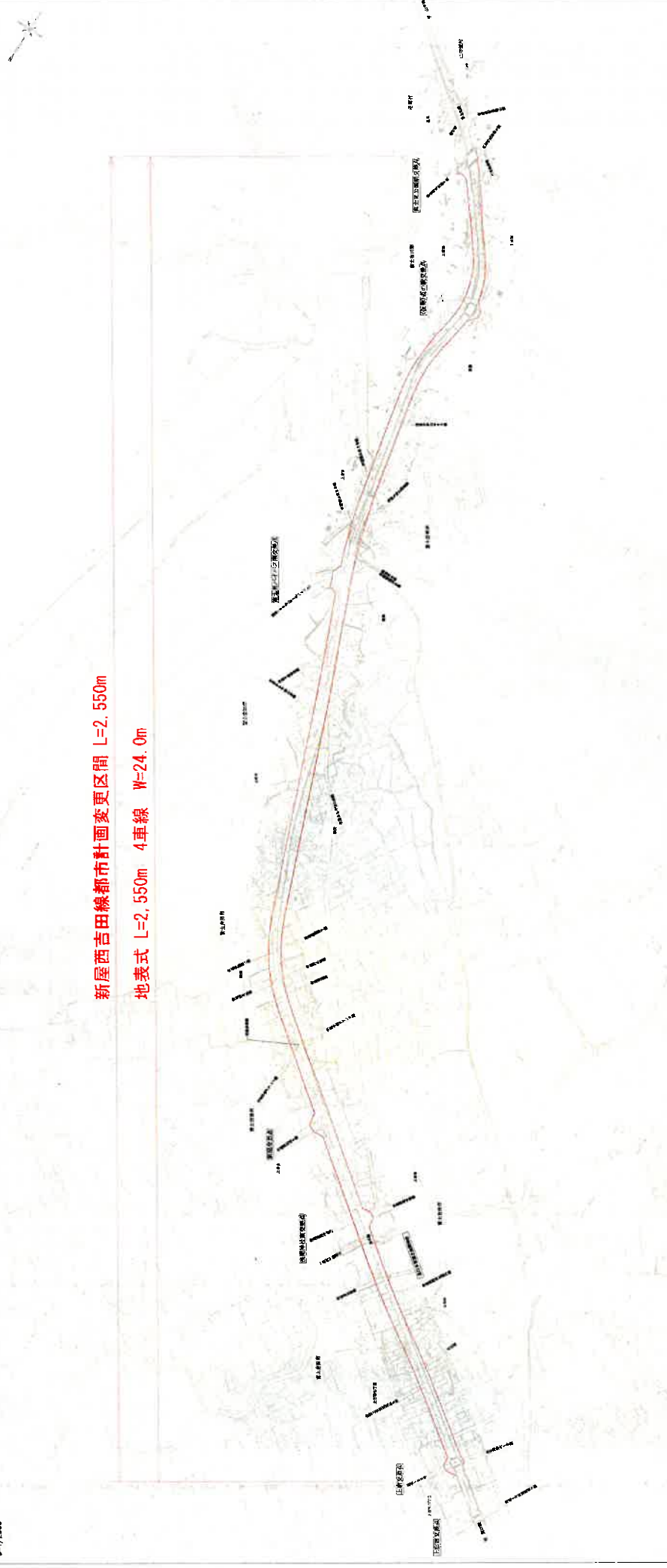
都市計画総括図



例	
計画区域	
種別居住区等附地区	
種別居住区等附地区	
種別商業区等附地区	
種別工業区	
種別居住区	

都市計画総括図 (拡大)





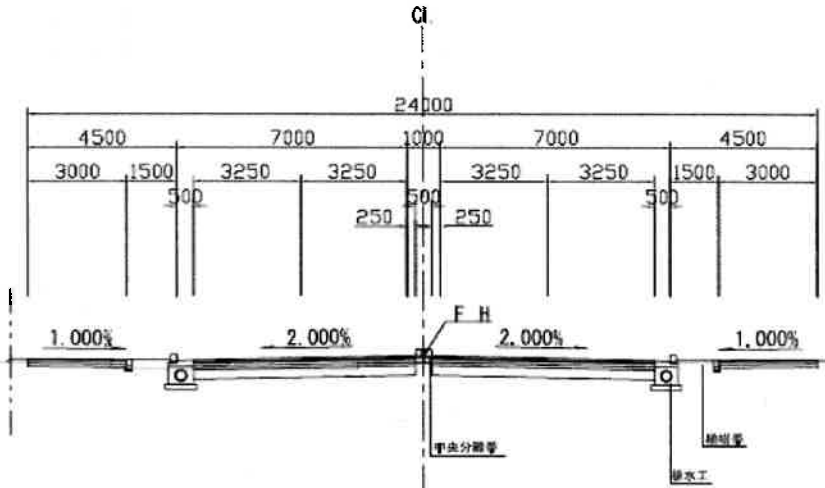
新屋西吉田線都市計画変更区間 L=2,550m
 地表式 L=2,550m 4車線 W=24.0m

都市計画線 (変更)

都市計画線 (変更)

標準横断面図

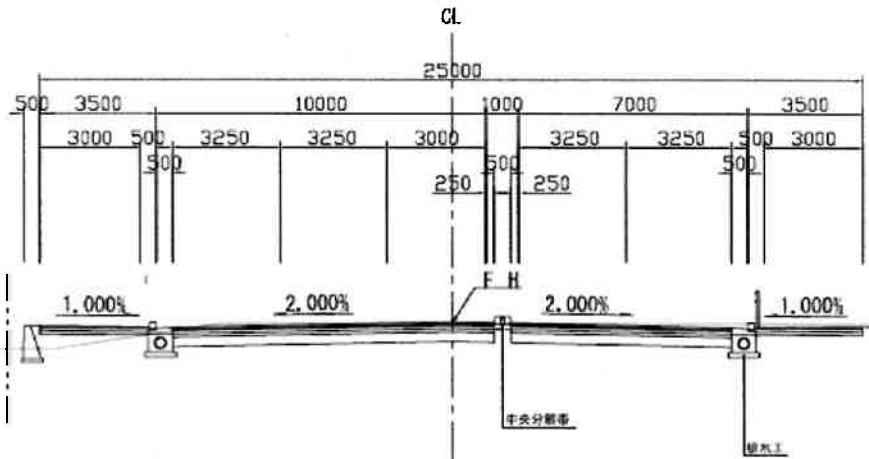
一般部



現況道路幅 W=約9.5m

都市計画道路幅 (既決定) W=18.0m

交差点部



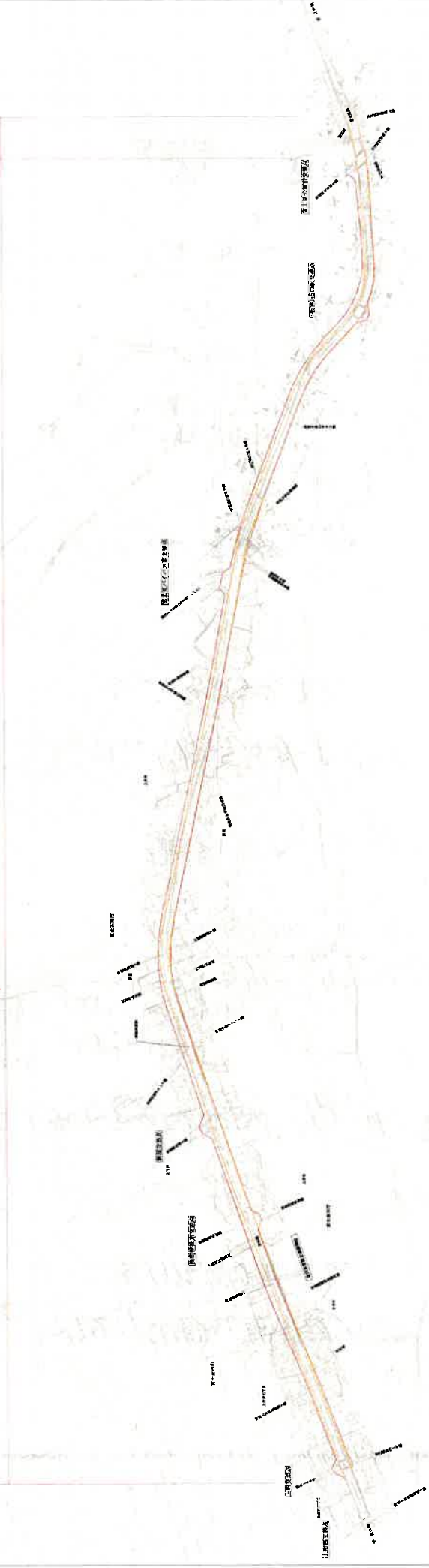
現況道路幅 約12.0m

都市計画道路幅 (既決定) W=18.0m



新屋西吉田線都市計画
廃止区間 L=80m

新屋西吉田線都市計画変更区間 L=2,550m



	都市計画線 (変更)
	都市計画線 (既決定)

	都市計画線 (変更)
	都市計画線 (既決定)