

カラス・野鳥等を介した鳥インフルエンザウイルスの侵入防止対策の徹底をお願いします！

3月1～6日、兵庫県伊丹市の同一の場所において、多数のハシブトガラスが死亡。25羽回収した内、5羽からH5N6亜型鳥インフルエンザウイルスが分離されました。（その他 確定検査機関で現在検査中）

3月に入り、渡り鳥が国内の移動を始めており、国内においてウイルスの動きがあると考えられます。

改めて、次の事項の確認をお願いします！

○野鳥、ネズミなどの野生動物対策

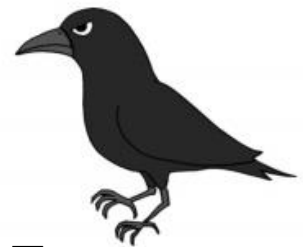
- ・小型の野生動物が鶏舎の外部から侵入しうる経路がないか、鶏舎の内部及び外部から改めて詳細に点検し、必要な修繕
- ・野鳥などの野生動物の侵入を防止するための防鳥ネットなどの点検、破損等の修繕
- ・鶏舎の壁面の破損修繕、屋根と壁の隙間修繕
- ・鶏舎周囲の清掃・整理・整頓と上記措置の定期点検

○車両や人・物を介した侵入防止対策

- ・衛生管理区域、鶏舎への出入りの際の洗浄・消毒の徹底
- ・衛生管理区域専用の衣服、靴、鶏舎ごとの専用の靴の使用
- ・上記措置の記録

○上記の他、飼養衛生管理基準の遵守事項の定期的な点検

毎日の健康観察を行い、死亡羽数の増加等異常を見つけた場合には速やかに家畜保健衛生所に連絡をお願いします。



家畜の病気に関するお問い合わせは山梨県東部家畜保健衛生所まで
電話・・・055-262-3166 FAX・・・055-262-3108
夜間、土日・休日の連絡は・・・090-5535-8005

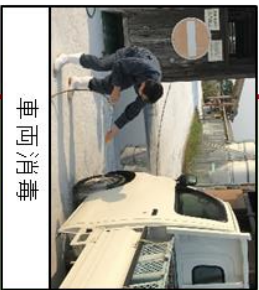


予防対策の重要ポイント

【衛生管理区域】



フェンス設置



車両消毒



入場者等の記録



専用の服や靴の使用



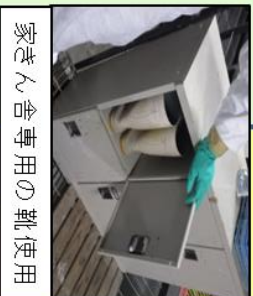
壁等の破損修繕



金網等の破損修繕



家きん舎毎の消毒



家きん舎専用の靴使用



出入りの最小限化

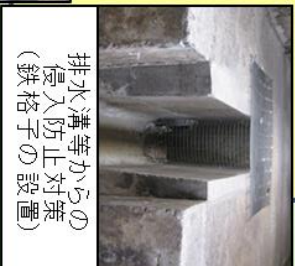
家きん舎



ねずみ対策
(トラップ設置)



集卵・除糞ベルトの
開口部の隙間対策



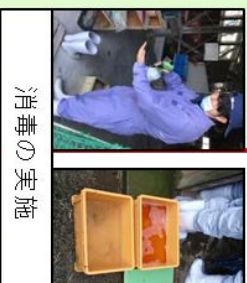
排水溝等からの
侵入防止対策
(鉄格子の設置)



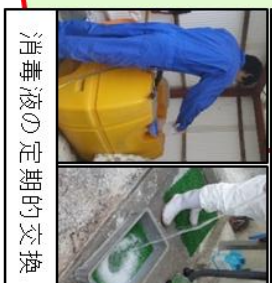
家きん舎周辺の
整理・整頓



家きん舎周囲の
樹木の剪定



消毒の実施



消毒液の定期的交換

① 人・物・車両によるウイルスの持ち込み防止

- ・ 衛生管理区域、家きん舎への出入りの際の洗浄・消毒の徹底
- ・ 衛生管理区域専用の衣服、靴、家きん舎ごとの専用の靴の使用
- ・ 上記措置の記録

② 野生動物対策

- ・ 防鳥ネットの設置・修繕、壁の破損・隙間の修繕
- ・ 家きん舎周囲の清掃、整理・整頓
- ・ 上記措置の定期点検