

第1回食の安全・安心を語る会アンケート結果

出席者数 110 人
 回答者数 74 人
 回答率 67.27%

	人	割合	男 女	
【性別】 男	27	36.5%		
女	47	63.5%		
無回答	0	0.0%		
【年齢】 20歳未満	0	0.0%		
20代	1	1.4%		1
30代	5	6.8%	2	3
40代	16	21.6%	9	7
50代	26	35.1%	12	14
60歳以上	24	32.4%	3	21
無回答	2	2.7%	1	1
【職業等】 消費者	36	48.6%	2	35
生産者	1	1.4%	1	0
食品関連事業者	10	13.5%	9	1
行政	20	27.0%	14	6
その他(教育関係等)	5	6.8%	1	3
無回答	2	2.7%	0	2

1 講演について

【問1】 よく理解できた	26	35.1%
概ね理解できた	42	56.8%
少し分かりにくかった	6	8.1%
よく分からなかった	0	0.0%
無回答	0	0.0%
【問2】 たいへん参考になった	28	37.8%
参考になった	32	43.2%
あまり参考にならなかった	3	4.1%
無回答	11	14.9%

2 意見交換について

【問1】 よく理解できた	23	31.1%
概ね理解できた	39	52.7%
少し分かりにくかった	0	0.0%
よく分からなかった	0	0.0%
無回答	12	16.2%
【問2】 たいへん参考になった	24	32.4%
参考になった	28	37.8%
あまり参考にならなかった	2	2.7%
無回答	20	27.0%

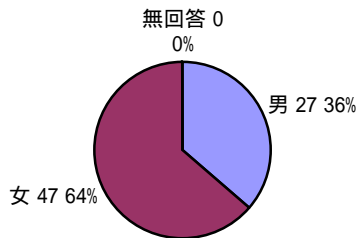
3 BSEについての理解が

深まった	62	83.8%
変わらない	10	13.5%
わからなくなった	0	0.0%
無回答	2	2.7%

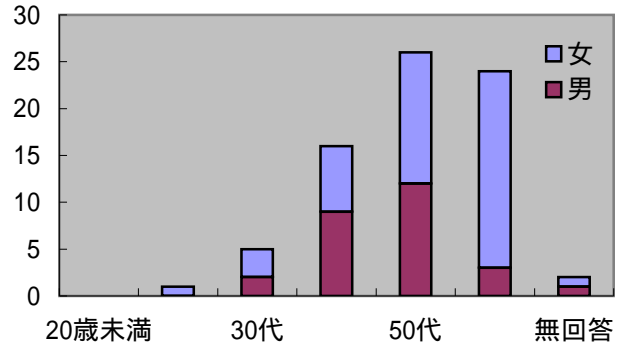
「第1回食の安全・安心を語る会」アンケート調査結果

参加者数 110名 回答者数 74名 回答率 67.27%

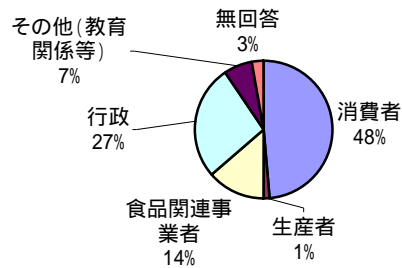
【性別】



【年齢】

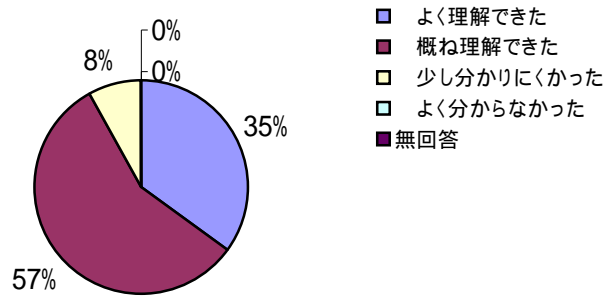


【職業別】

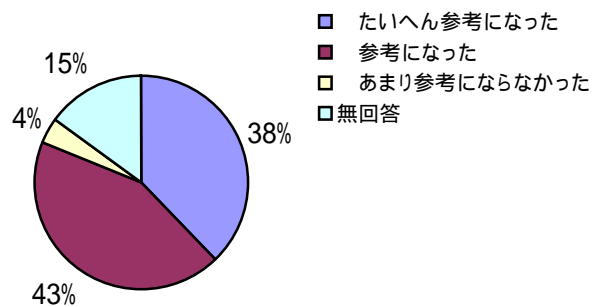


1 講演について

【問1】

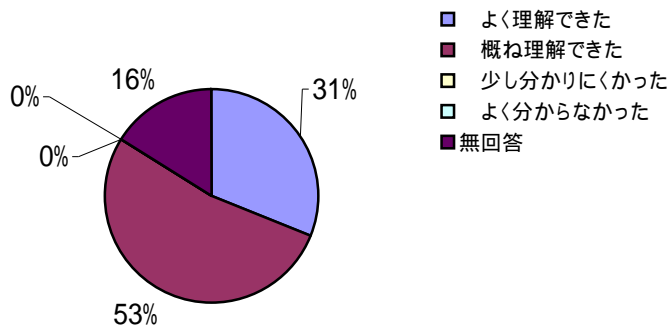


【問2】

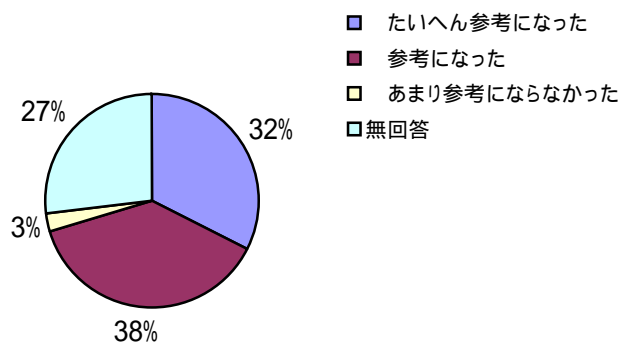


2 意見交換について

【問1】



【問2】



3 BSEについての理解

