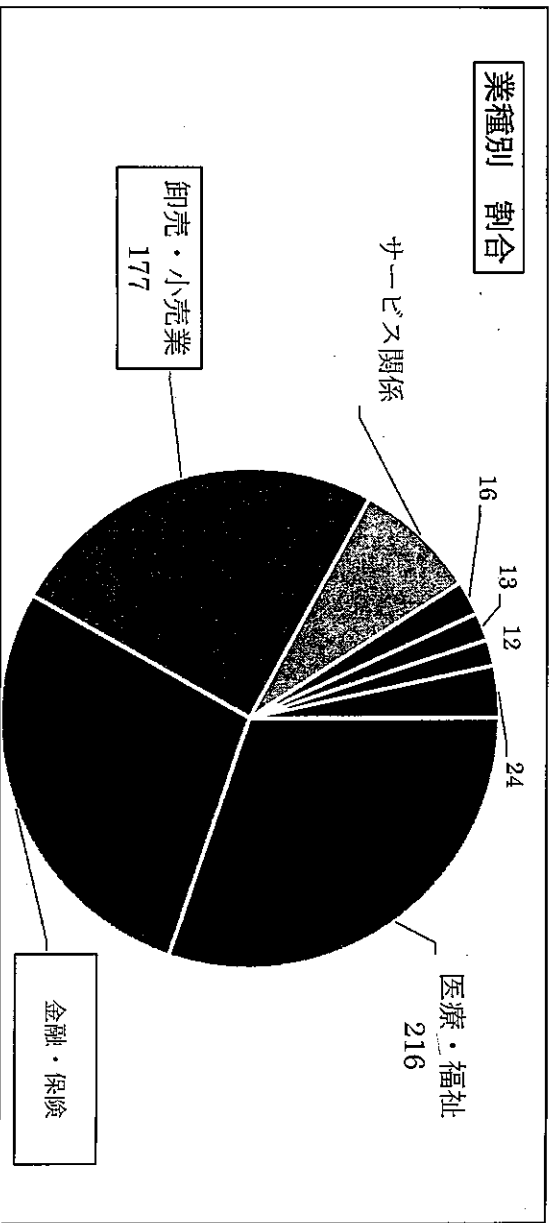
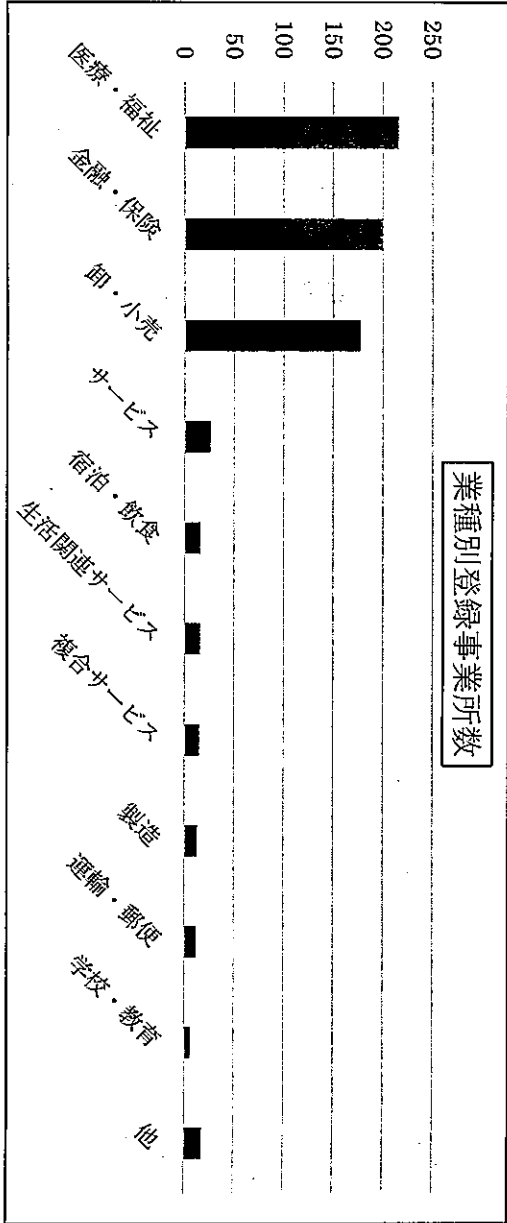


やまなし心のバリアフリー宣言事業所の登録状況

平成 31 年 1 月 31 日現在

1 業種別

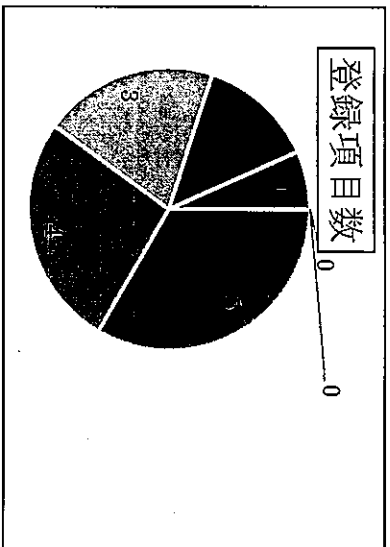
業種	事業所数	業種	事業所数
農業、林業、漁業	4	生活関連サービス業、娯楽業	16
建設業	3	サービス業	26
情報通信業	2	複合サービス業	15
運輸業・郵便業	12	教育・学習支援業	6
卸売業・小売業	177	医療・福祉	216
金融業・保険業	200	製造業	13
不動産業・物品賃貸業	2	電気・ガス・熱供給・水道	1
宿泊業・飲食サービス	16	その他	6
		合 計	715



○医療・福祉、金融・保険、卸売・小売が150事業所以上。
○サービス関係業種57、その他の業種は20以下。

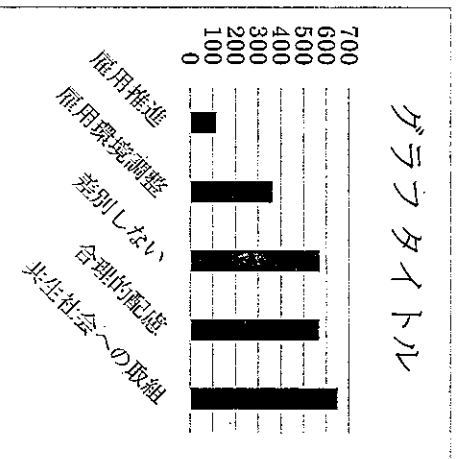
3 登録事業所の宣言項目

① 宣言項目数



宣言項目数	事業所数
0	2
1項目	7
2項目	99
3項目	304
4項目	228
5項目	74

② 宣言項目別分布数



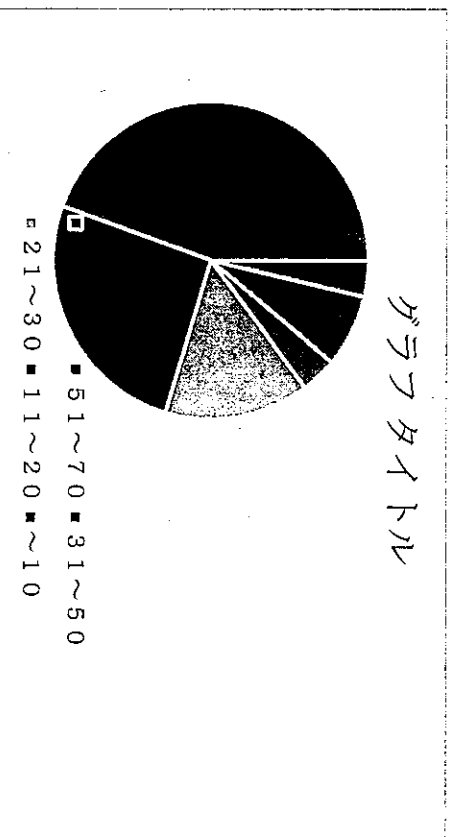
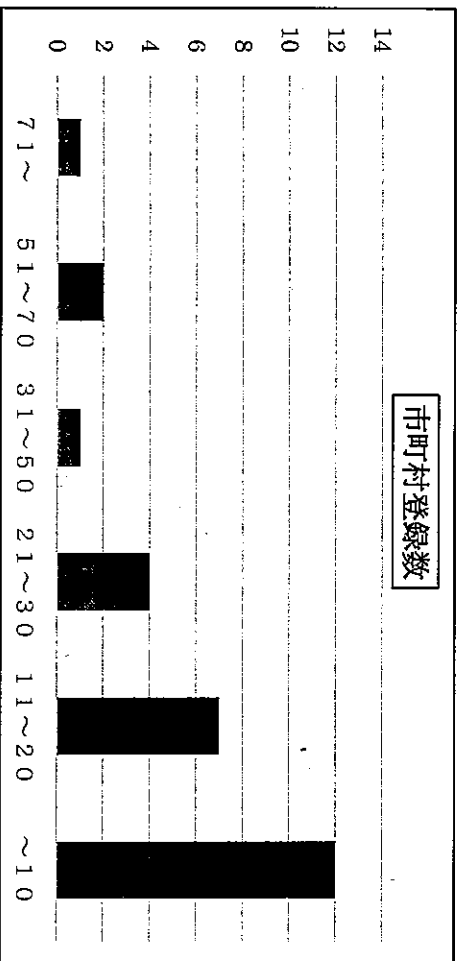
宣言項目	事業所数
第1項	116
第2項	363
第3項	571
第4項	569
第5項	650

③ 宣言項目の組合せ

宣言項目の組合せ	事業所数
2-3-4-5	233
3-4-5	212
1-2-3-4-5	76
3-5	66
1-2-5	48
2-5	24
4-5	20

④市町村別

市町村名	登録数	市町村名	登録数
甲府市	178	富士吉田市	51
甲斐市	50	富士河口湖町	28
韮崎市	32	西桂町	4
北杜市	22	鳴沢村	1
南アルプス市	66	忍野村	6
中央市	24	山中湖村	6
昭和町	21	市川三郷町	10
笛吹市	65	富士川町	16
山梨市	39	身延町	8
甲州市	32	南部町	3
上野原市	16		
大月市	10	早川町、道志村	
都留市	27	小菅村、丹波山村	0



- ・登録数が多い順は、甲府市、南アルプス市、笛府市、富士吉田市、甲斐市の順。
- ・50以上は市部の4割、全体の2割以下。7割以下の市町村が登録数20以下。
- ・登録がない町村が4。東部地域、峡南方面の登録が比較的少ない。