

山梨県森林審議会(第2回)次第

日 時 : 平成20年12月16日(火)

午後1時30分~4時

場 所 : 甲府市丸の内

恩賜林記念館大会議室

1 開 会

2 林務長あいさつ

3 森林審議会長あいさつ

4 議事

[諮問事項]

第1号議案 山梨東部地域森林計画(案)について

第2号議案 富士川上流及び富士川中流地域森林計画の変更(案)について

[報告事項]

やまなしの森づくりCO2吸収認証制度について

5 その他

6 閉 会

山 梨 県 森 林 審 議 会 委 員

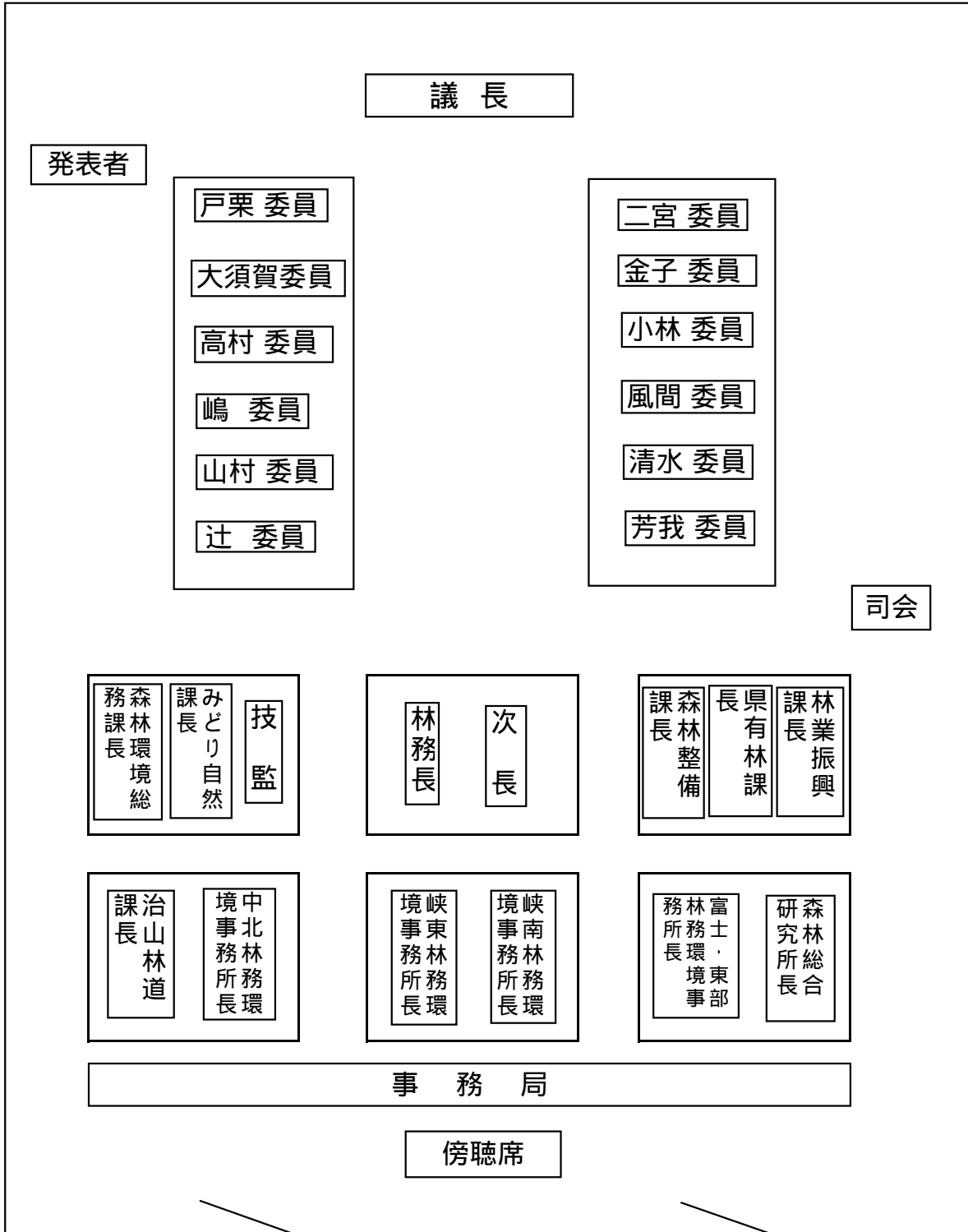
(任期: H20.10.1 ~ H22.9.30)

	役 職	氏 名	備 考
1	会 長	辻 一幸	山梨県治山林道協会会長
2	保全部会長	金子 正司	元山梨県林政部長
3	保全部会委員	大須賀 久	山梨県林業研究会監事
4	保全部会委員	風間 ふたば	山梨大学大学院医学工学総合研究部教授
5	保全部会委員	嶋 光雄	山梨県森林土木コンサルタント技術参事
6	保全部会委員	田中 美津江	(財)オイスカ山梨県支部事務局長
7	委 員	二宮 勝	山梨県森林組合連合会会長職務代行者
8	委 員	泉 桂子	都留文科大学文学部講師
9	委 員	小林 良英	公 募 委 員
10	委 員	清水 みどり	山梨県建築士会女性部相談役
11	委 員	高村 忠久	山梨県恩賜林保護組合連合会理事長
12	委 員	堤 マサエ	山梨県立大学国際政策学部教授
13	委 員	戸栗 敏	山梨県木材協同組合連合会会長
14	委 員	芳我 和男	公 募 委 員
15	委 員	山村 元子	山梨ことぶき勸学院大学院職員

(平成20年12月16日現在 敬称略)

森林審議会 座席表

恩賜林記念館 2F大会議室



傍聴受付

階段