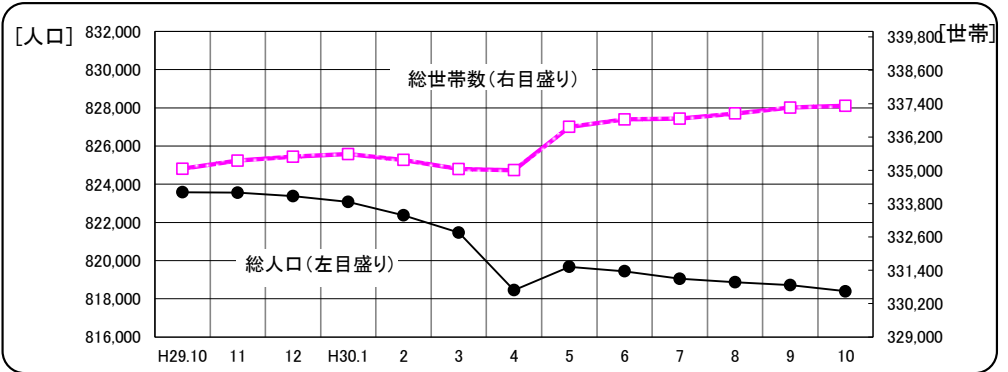


1 推計人口

総人口は前年同月に比べ5,189人(0.63%)減少(自然減4,096人、社会減1,093人)。対前年同月人口増減数の上位市町村は、<増加>昭和町271人、甲斐市270人、忍野村164人等。<減少>甲府市1,016人、大月市611人、甲州市564人等。世帯数は前年同月に比べ2,269世帯(0.68%)増加。1世帯当たりの世帯人員は、2.43人。

月	総人口(人)	総世帯数
H29.10	823,580	335,056
11	823,553	335,349
12	823,371	335,490
H30.1	823,079	335,586
2	822,376	335,370
3	821,467	335,045
4	818,455	335,002
5	819,673	336,561
6	819,443	336,833
7	819,047	336,860
8	818,865	337,043
9	818,715	337,259
10	818,391	337,325

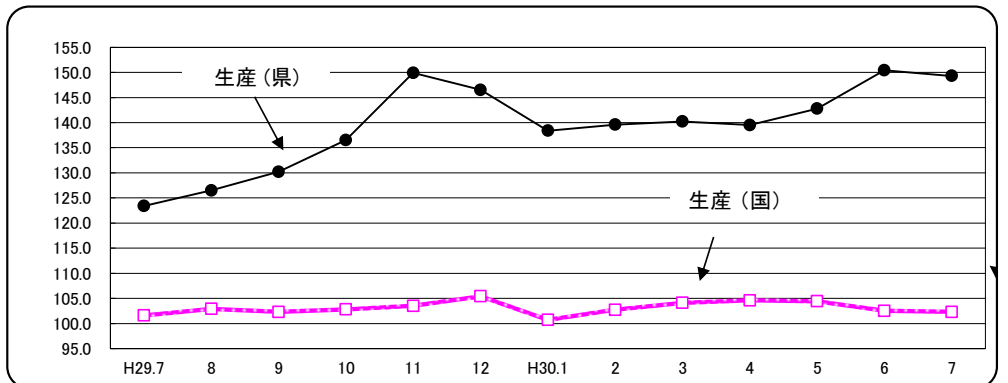


2 鉱工業指数

(平成22年基準)

前月比(季節調整済指数)でみると、生産は、輸送機械工業、金属製品工業、食料品工業等の低下により149.3となり0.7%低下、出荷は、輸送機械工業、窯業・土石製品工業、電気機械工業等の低下により156.0となり1.5%低下、在庫は、電気機械工業、窯業・土石製品工業、繊維工業等の上昇により109.1となり8.7%上昇した。
前年同月比(原指数)でみると、生産は22.0%、出荷は28.0%、在庫は47.1%上昇した。

月	生産(県)	生産(国)
H29.7	123.4	101.6
8	126.5	102.9
9	130.2	102.3
10	136.5	102.8
11	149.9	103.5
12	146.5	105.4
H30.1	138.4	100.7
2	139.6	102.7
3	140.2	104.1
4	139.5	104.6
5	142.8	104.4
6	150.4	102.5
7	149.3	102.3



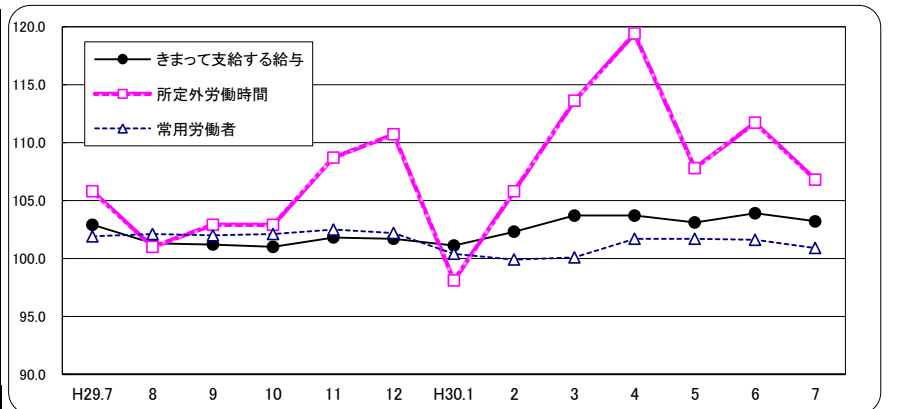
3 賃金・労働時間及び雇用の動き

(事業所規模 5人以上)

前年同月比でみると、現金給与総額(名目)は、3.8%増の327,302円で3か月連続の増加。きまって支給する給与は、0.3%増の245,900円で26か月連続の増加。所定外労働時間は、0.9%増の11.0時間で22か月連続の増加。常用労働者は、1.0%減の284,556人で2か月連続の減少。

(平成27年=100)

月	きまって支給する給与(名目)	所定外労働時間	常用労働者
H29.7	102.9	105.8	101.9
8	101.3	101.0	102.1
9	101.2	102.9	102.0
10	101.0	102.9	102.1
11	101.8	108.7	102.5
12	101.7	110.7	102.2
H30.1	101.1	98.1	100.4
2	102.3	105.8	99.9
3	103.7	113.6	100.1
4	103.7	119.4	101.7
5	103.1	107.8	101.7
6	103.9	111.7	101.6
7	103.2	106.8	100.9



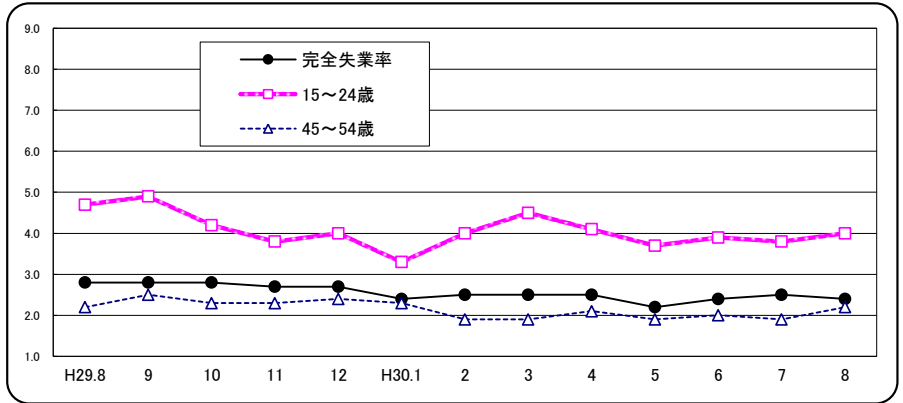
4 労働力調査

(全国約10万人調査 総務省調べ)

全国の就業者数は6,682万人。前年同月に比べ109万人の増加。就業者のうち、雇業者数は5,953万人で、前年同月に比べ113万人の増加。完全失業者数は170万人で、前年同月に比べ19万人の減少。完全失業率(季節調整値)は2.4%。

(全国) (単位:%)

月	完全失業率 (季節調整値)	15~24歳 (原数値)	45~54歳 (原数値)
H29.8	2.8	4.7	2.2
9	2.8	4.9	2.5
10	2.8	4.2	2.3
11	2.7	3.8	2.3
12	2.7	4.0	2.4
H30.1	2.4	3.3	2.3
2	2.5	4.0	1.9
3	2.5	4.5	1.9
4	2.5	4.1	2.1
5	2.2	3.7	1.9
6	2.4	3.9	2.0
7	2.5	3.8	1.9
8	2.4	4.0	2.2



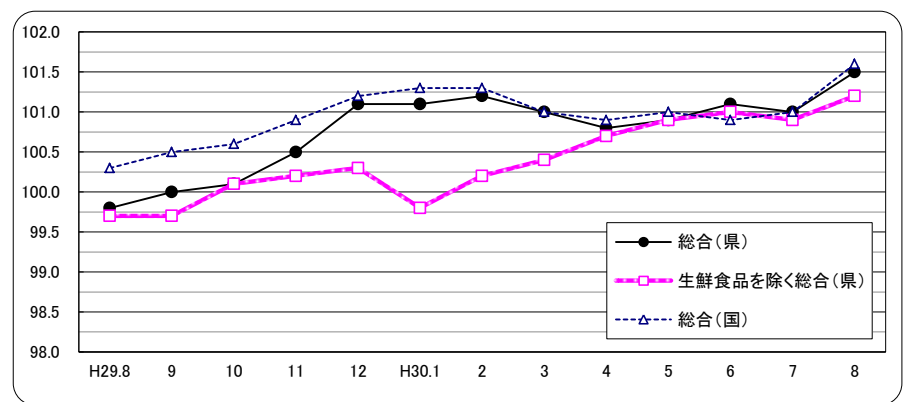
5 消費者物価指数

(甲府市 約280店舗調査)

総合指数は、平成27年を100として101.5で、「野菜・海藻」、「教養娯楽サービス」等が上昇、「他の被服類」、「シャツ・セーター・下着類」等が下落し、前月比0.5%の上昇となった。また、前年同月比では、「他の光熱」、「野菜・海藻」等が上昇、「果物」、「教養娯楽用耐久財」等が下落し、1.7%の上昇となった。

(平成27年=100)

月	総合(県)	生鮮食品を除く 総合(県)	総合(国)
H29.8	99.8	99.7	100.3
9	100.0	99.7	100.5
10	100.1	100.1	100.6
11	100.5	100.2	100.9
12	101.1	100.3	101.2
H30.1	101.1	99.8	101.3
2	101.2	100.2	101.3
3	101.0	100.4	101.0
4	100.8	100.7	100.9
5	100.9	100.9	101.0
6	101.1	101.0	100.9
7	101.0	100.9	101.0
8	101.5	101.2	101.6



6 有効求人倍率

(山梨労働局調べ)

有効求人倍率(季節調整値)は、前月に比べ0.01ポイント上昇の1.47倍。月間有効求人・求職者数(季節調整値)を前月との比較でみると、有効求人数は1.0%(183人)増の18,041人。有効求職者数は0.6%(79人)増の12,310人。

(季節調整値)

月	県	全国
H29.8	1.37	1.52
9	1.38	1.53
10	1.42	1.55
11	1.44	1.56
12	1.47	1.59
H30.1	1.48	1.59
2	1.46	1.58
3	1.49	1.59
4	1.46	1.59
5	1.44	1.60
6	1.44	1.62
7	1.46	1.63
8	1.47	1.63

