

声掛け等事案の認知状況【令和2年上半期】

1 本資料について

(1)用語説明

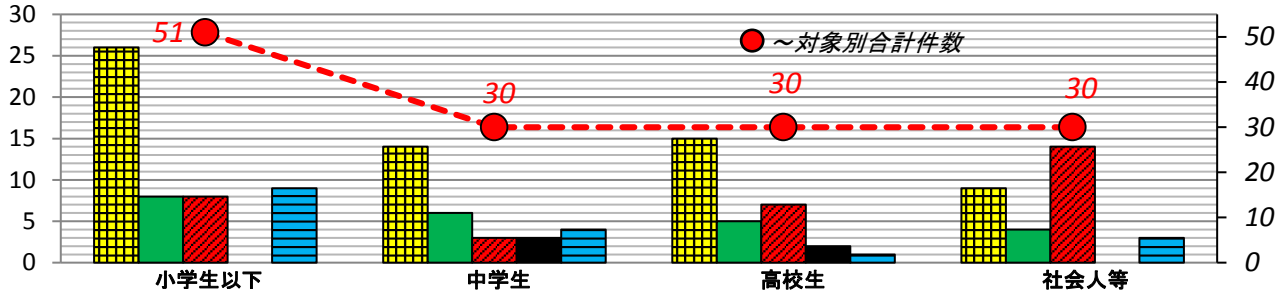
- 声掛け行為……対象者(被害者)に卑わいな言葉、誘惑する言葉、乱暴な言葉などを掛ける行為
- つきまとい行為……対象者(被害者)につきまとい、立ちふさがり、待ち伏せ、容姿を写真撮影するなどの行為
- わいせつの行為……対象者(被害者)に抱きつき、触れるほか、のぞき見、盗撮、身体を露出するなどの行為
- 暴行的行為……対象者(被害者)の手、足、衣服等をつかむ、叩く、引っ張る、物を投げつけるなどの行為
- 不審者等……上記4つの行為に該当しない行為で、例えば、置き手紙をする、見つめるなどの不審な行為

(2)本資料に記載している数値(件数)は、全て暫定値である。

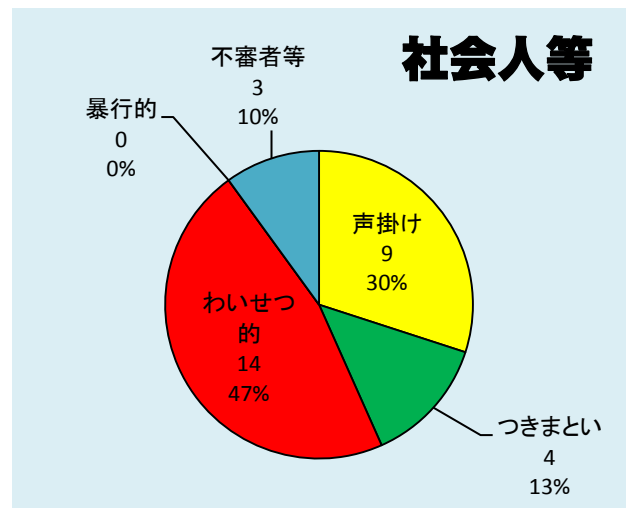
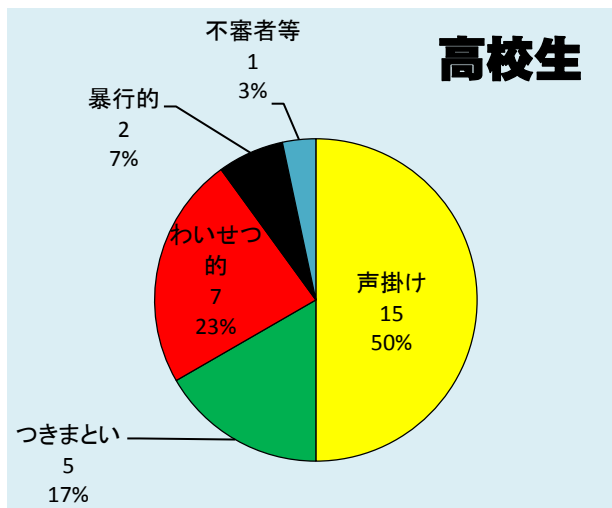
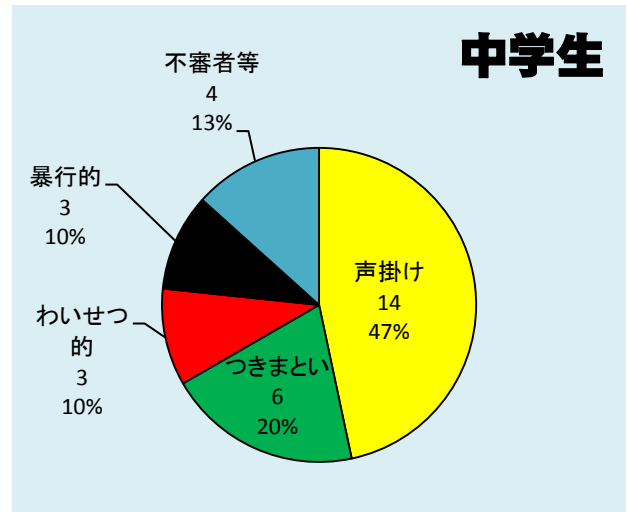
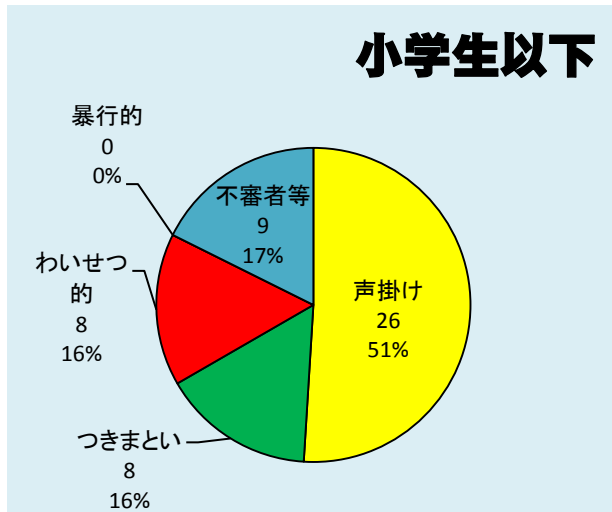
2 発生状況(上半期)

態様別件数(棒グラフ)

対象別件数(折れ線グラフ)

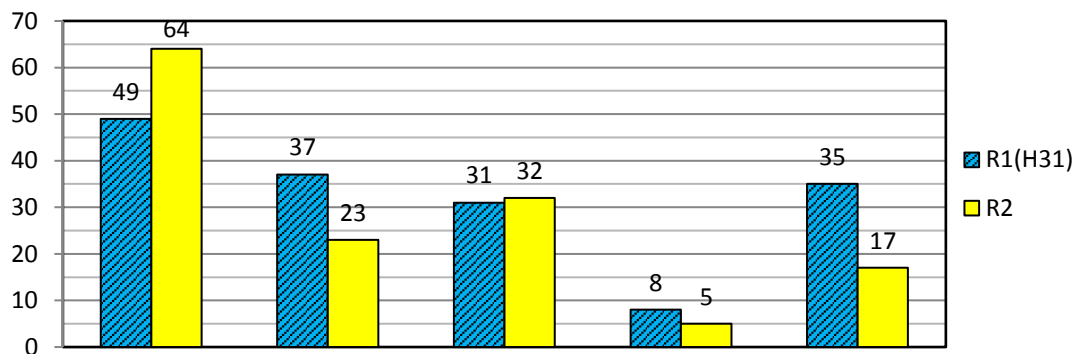


態様 \ 対象	小学生以下	中学生	高校生	社会人等	合計(件)
声掛け	26	14	15	9	64
つきまとい	8	6	5	4	23
わいせつ	8	3	7	14	32
暴行的	0	3	2	0	5
不審者等	9	4	1	3	17
合計(件)	51	30	30	30	141



3 前年との対比

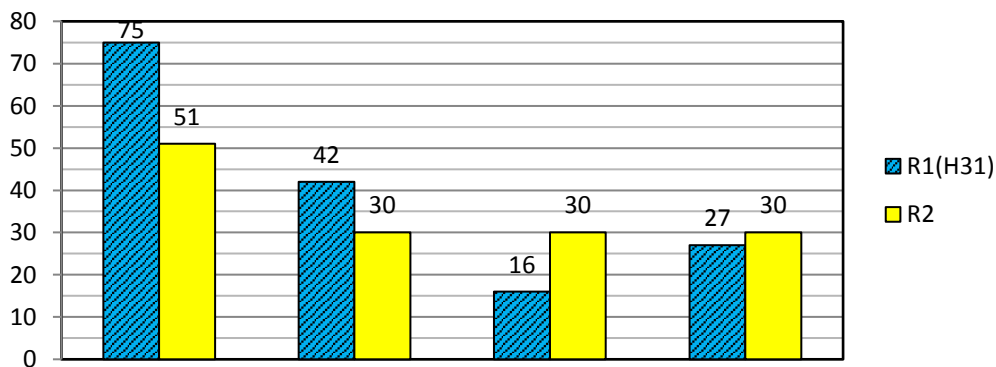
(1) 態様別



区分	声掛け	つきまとい	わいせつ的	暴行的	不審者等	合計
令和元年 上半期	49	37	31	8	35	160
令和2年 上半期	64	23	32	5	17	141
前年比	+15	-14	+1	-3	-18	-19

● 全体では減少しているが、【声掛け】【わいせつ的】は増加している。

(2) 対象者別

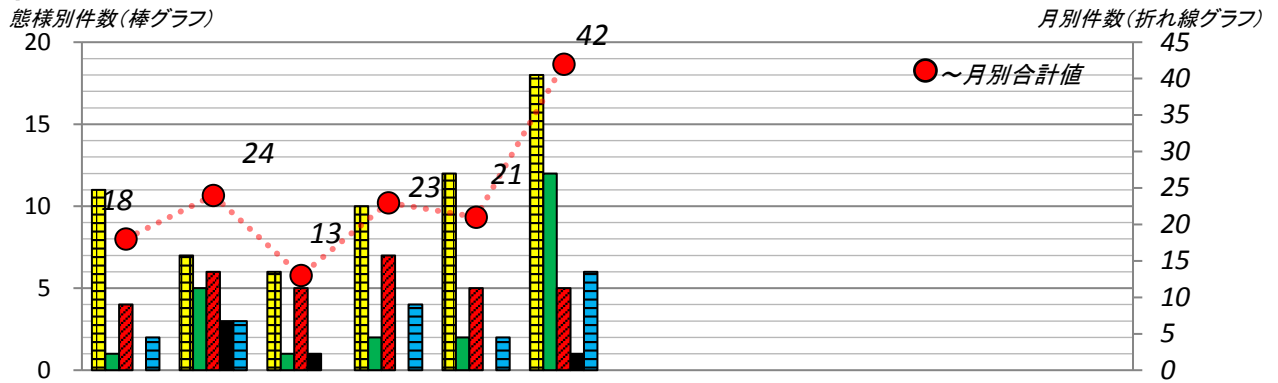


区分	小学生以下	中学生	高校生	社会人等	合計
令和元年 上半期	75	42	16	27	160
令和2年 上半期	51	30	30	30	141
前年比	-24	-12	+14	+3	-19

● 【小学生以下】【中学生】は減少したが、【高校生】【社会人等】は増加している。

4 【月別】認知件数

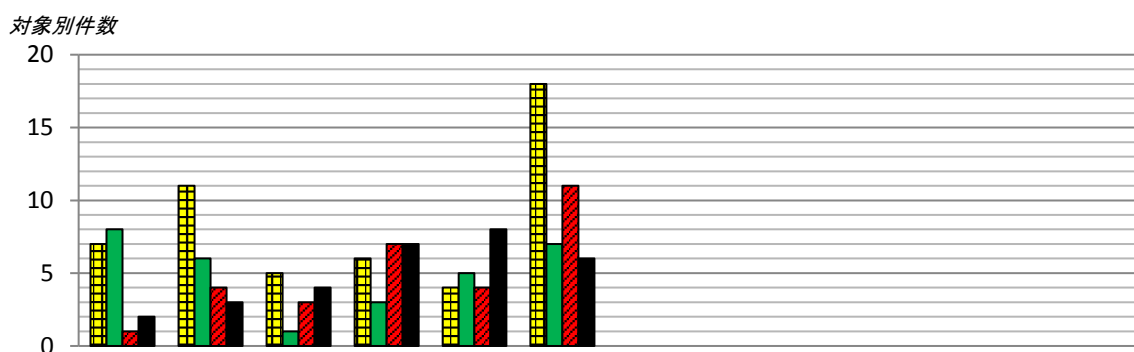
(1) 態様別



態様 / 月別	1月	2月	3月	4月	5月	6月	7月	8月	9月	10月	11月	12月	合計(件)
声掛け	11	7	6	10	12	18	-	-	-	-	-	-	64
つきまとい	1	5	1	2	2	12	-	-	-	-	-	-	23
わいせつ的	4	6	5	7	5	5	-	-	-	-	-	-	32
暴行的	-	3	1	-	-	1	-	-	-	-	-	-	5
不審者等	2	3	-	4	2	6	-	-	-	-	-	-	17
合計(件)	18	24	13	23	21	42	0	0	0	0	0	0	141

● 1～5月は概ね20件前後で推移したが、6月は42件(前月比+21件)と大幅に増加した。

(2) 対象別



対象 / 月別	1月	2月	3月	4月	5月	6月	7月	8月	9月	10月	11月	12月	合計(件)
小学生以下	7	11	5	6	4	18	-	-	-	-	-	-	51
中学生	8	6	1	3	5	7	-	-	-	-	-	-	30
高校生	1	4	3	7	4	11	-	-	-	-	-	-	30
社会人等	2	3	4	7	8	6	-	-	-	-	-	-	30
合計(件)	18	24	13	23	21	42	0	0	0	0	0	0	141

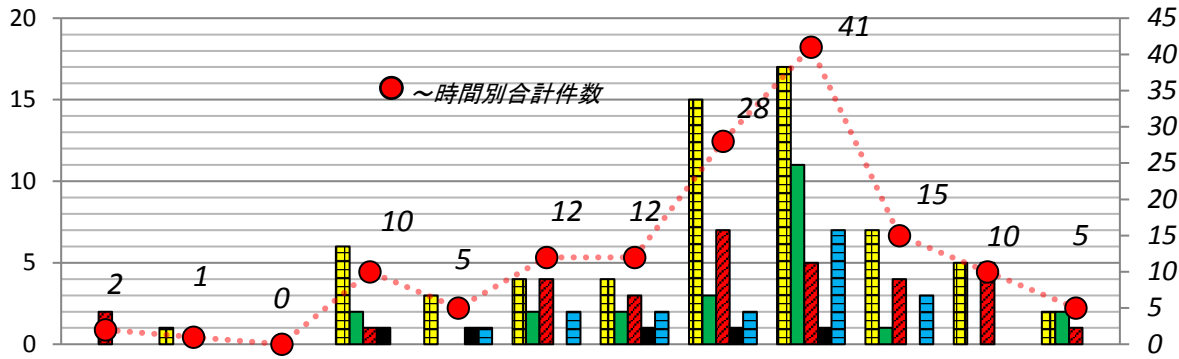
● 6月の【小学生以下】は18件で、前月から大幅に増加した。

5 【時間帯別】認知件数

(1) 態様別

態様別件数(棒グラフ)

時間帯別件数(折れ線グラフ)

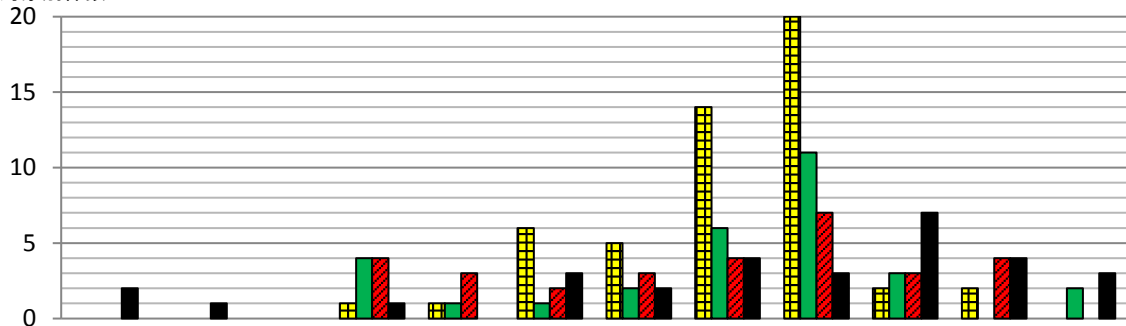


態様 / 時間	0:00 ~ 1:59	2:00 ~ 3:59	4:00 ~ 5:59	6:00 ~ 7:59	8:00 ~ 9:59	10:00 ~ 11:59	12:00 ~ 13:59	14:00 ~ 15:59	16:00 ~ 17:59	18:00 ~ 19:59	20:00 ~ 21:59	22:00 ~ 23:59	合計 (件)
声掛け	-	1	-	6	3	4	4	15	17	7	5	2	64
つきまとい	-	-	-	2	-	2	2	3	11	1	-	2	23
わいせつ的	2	-	-	1	-	4	3	7	5	4	5	1	32
暴行的	-	-	-	1	1	-	1	1	1	-	-	-	5
不審者等	-	-	-	-	1	2	2	2	7	3	-	-	17
合計(件)	2	1	0	10	5	12	12	28	41	15	10	5	141

- 【16:00~17:59】が41件(全体の約30%)と最も多く、その前後時間帯も多い。
- 登下校時間帯【6:00~7:59】【14:00~15:59】【16:00~17:59】が計79件で、全体の半数以上(約56%)を占める。

(2) 対象別

対象別件数

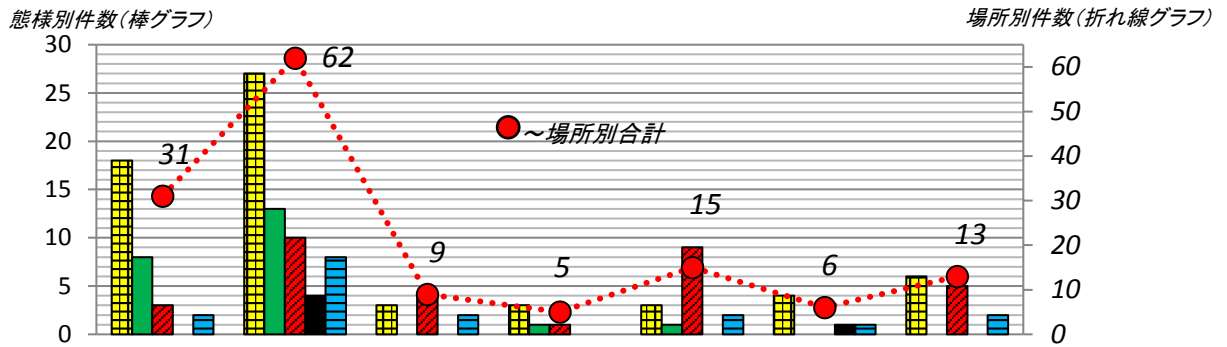


対象/時間	0:00 ~ 1:59	2:00 ~ 3:59	4:00 ~ 5:59	6:00 ~ 7:59	8:00 ~ 9:59	10:00 ~ 11:59	12:00 ~ 13:59	14:00 ~ 15:59	16:00 ~ 17:59	18:00 ~ 19:59	20:00 ~ 21:59	22:00 ~ 23:59	合計 (件)
小学生以下	-	-	-	1	1	6	5	14	20	2	2	-	51
中学生	-	-	-	4	1	1	2	6	11	3	-	2	30
高校生	-	-	-	4	3	2	3	4	7	3	4	-	30
社会人等	2	1	-	1	-	3	2	4	3	7	4	3	30
合計(件)	2	1	0	10	5	12	12	28	41	15	10	5	141

- 児童・学生(【小学生以下】【中学生】【高校生】)は、【16:00~17:59】が最も多い。
- 児童・学生を対象とした発生(計111件)の内、登下校時間帯の発生(計71件)が約64%を占める。
- 【社会人等】は【18:00~19:59】が最も多い。

6 【場所別】認知件数

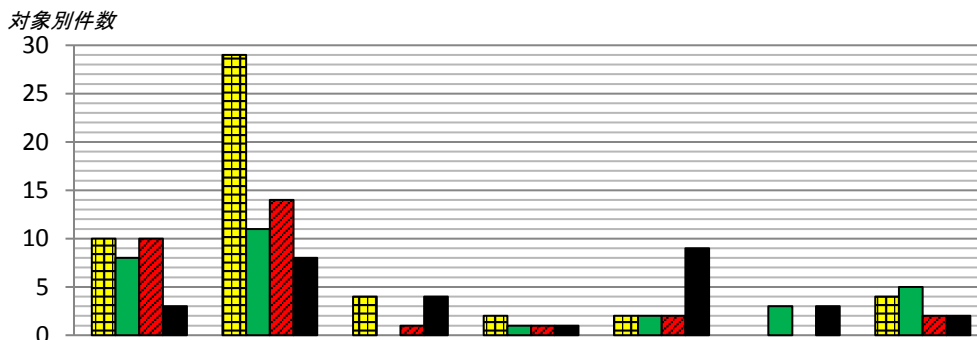
(1) 態様別



態様/場所	表通り	裏通り	駐車場	公園	建物内	電車・バス	その他	合計(件)
声掛け	18	27	3	3	3	4	6	64
つきまとい	8	13	-	1	1	-	-	23
わいせつ的	3	10	4	1	9	-	5	32
暴行的	-	4	-	-	-	1	-	5
不審者等	2	8	2	-	2	1	2	17
合計(件)	31	62	9	5	15	6	13	141

- いずれの態様も【裏通り】が最も多い。
- 路上(【表通り】【裏通り】)が計93件で、全体の約66%を占める。
- 【わいせつ的】は他の態様と比べ【建物内】が多い。

(2) 対象別

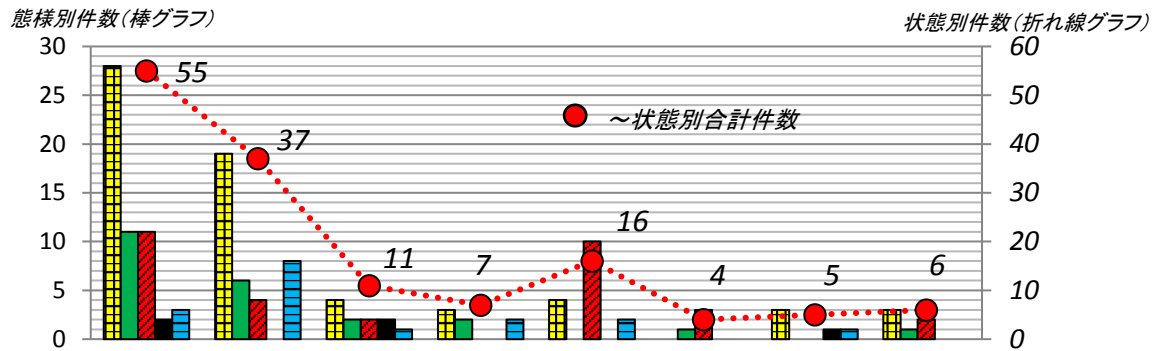


対象 / 場所	表通り	裏通り	駐車場	公園	建物内	電車・バス	その他	合計(件)
小学生以下	10	29	4	2	2	-	4	51
中学生	8	11	-	1	2	3	5	30
高校生	10	14	1	1	2	-	2	30
社会人等	3	8	4	1	9	3	2	30
合計(件)	31	62	9	5	15	6	13	141

- 児童・学生を対象とした発生(計109件)の内、路上での発生(計82件)が約75%を占める。
- 【社会人等】では、他の対象と比べ【建物内】が多い。

7 【対象者の状態別】認知件数

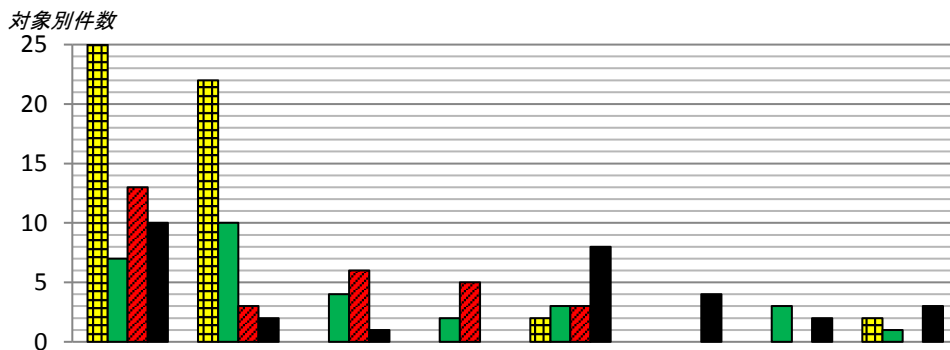
(1) 態様別



態様 / 状態	歩行 単独	歩行 複数	自転車 単独	自転車 複数	建物内	自動車	電車 バス等	その他	合計 (件)
声掛け	28	19	4	3	4	-	3	3	64
つきまとい	11	6	2	2	-	1	-	1	23
わいせつ的	11	4	2	-	10	3	-	2	32
暴行的	2	-	2	-	-	-	1	-	5
不審者等	3	8	1	2	2	-	1	-	17
合計(件)	55	37	11	7	16	4	5	6	141

- 【歩行(単独)】時が55件と最も多く(全体の約40%), 次いで【歩行(複数)】が多い。
- 【歩行(単独)(複数)】時の発生(計92件)が, 全体の約65%を占める。
- 【わいせつ的】は, 他の態様と比べ【建物内】が多い。

(2) 対象別

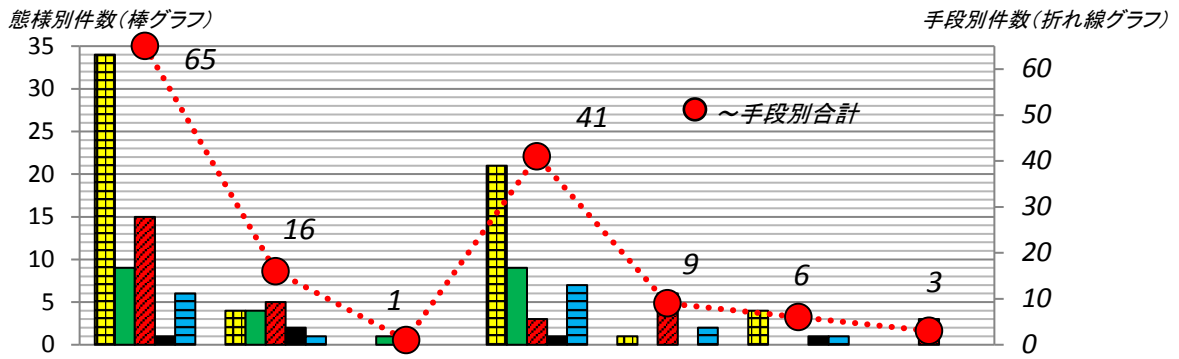


対象 / 状態	歩行 単独	歩行 複数	自転車 単独	自転車 複数	建物内	自動車	電車 バス等	その他	合計 (件)
小学生以下	25	22	-	-	2	-	-	2	51
中学生	7	10	4	2	3	-	3	1	30
高校生	13	3	6	5	3	-	-	-	30
社会人等	10	2	1	-	8	4	2	3	30
合計(件)	55	37	11	7	16	4	5	6	141

- 【小学生以下】では, 【歩行(単独)(複数)】時の発生(計47件)が約92%を占める。
- 【小学生以下】【中学生】では, 対象の人数(単独・複数)による発生件数の差異は少ないが, 【高校生】【社会人等】では, 単独時の割合が高い。

8 【行為者の接近手段別】認知件数

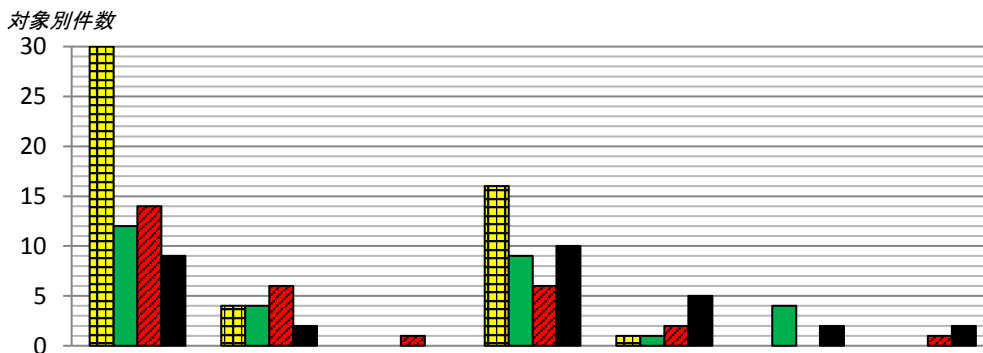
(1) 態様別



態様 / 手段	徒歩	自転車	バイク	自動車	建物内	電車 バス等	その他	合計(件)
声掛け	34	4	-	21	1	4	-	64
つきまとい	9	4	1	9	-	-	-	23
わいせつ的	15	5	-	3	6	-	3	32
暴行的	1	2	-	1	-	1	-	5
不審者等	6	1	-	7	2	1	-	17
合計(件)	65	16	1	41	9	6	3	141

- 行為者の接近手段は【徒歩】が最も多く(全体の約46%), 次いで【自動車】が多い。

(2) 対象別



対象 / 手段	徒歩	自転車	バイク	自動車	建物内	電車 バス等	その他	合計(件)
小学生以下	30	4	-	16	1	-	-	51
中学生	12	4	-	9	1	4	-	30
高校生	14	6	1	6	2	-	1	30
社会人等	9	2	-	10	5	2	2	30
合計(件)	65	16	1	41	9	6	3	141

- 【小学生以下】へは, 【徒歩】での接近が30件と最も多い(【小学生以下】全体の約59%)。