

# 子どもの声聞こえていますか？



## ストップ！児童虐待！

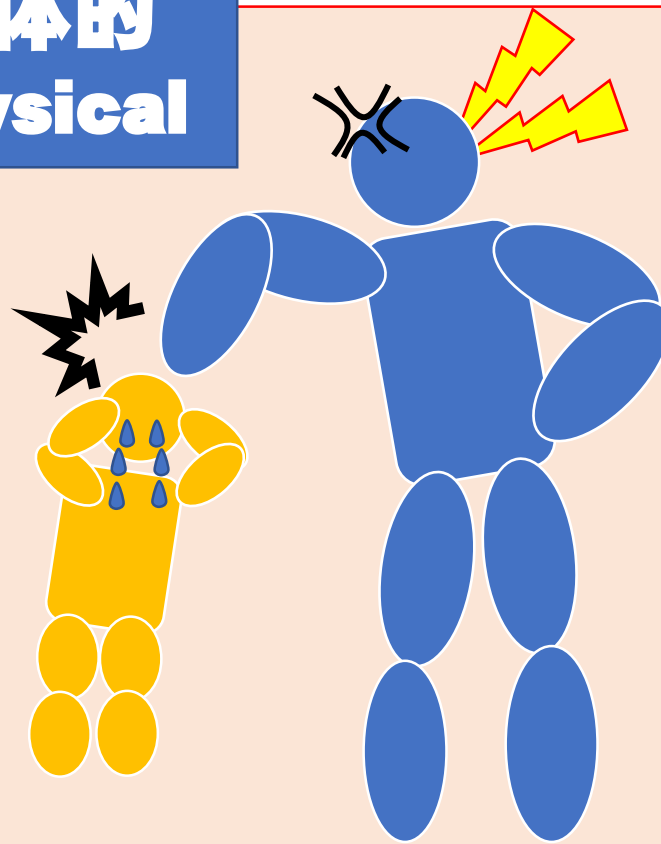


**心理的**  
Psychological



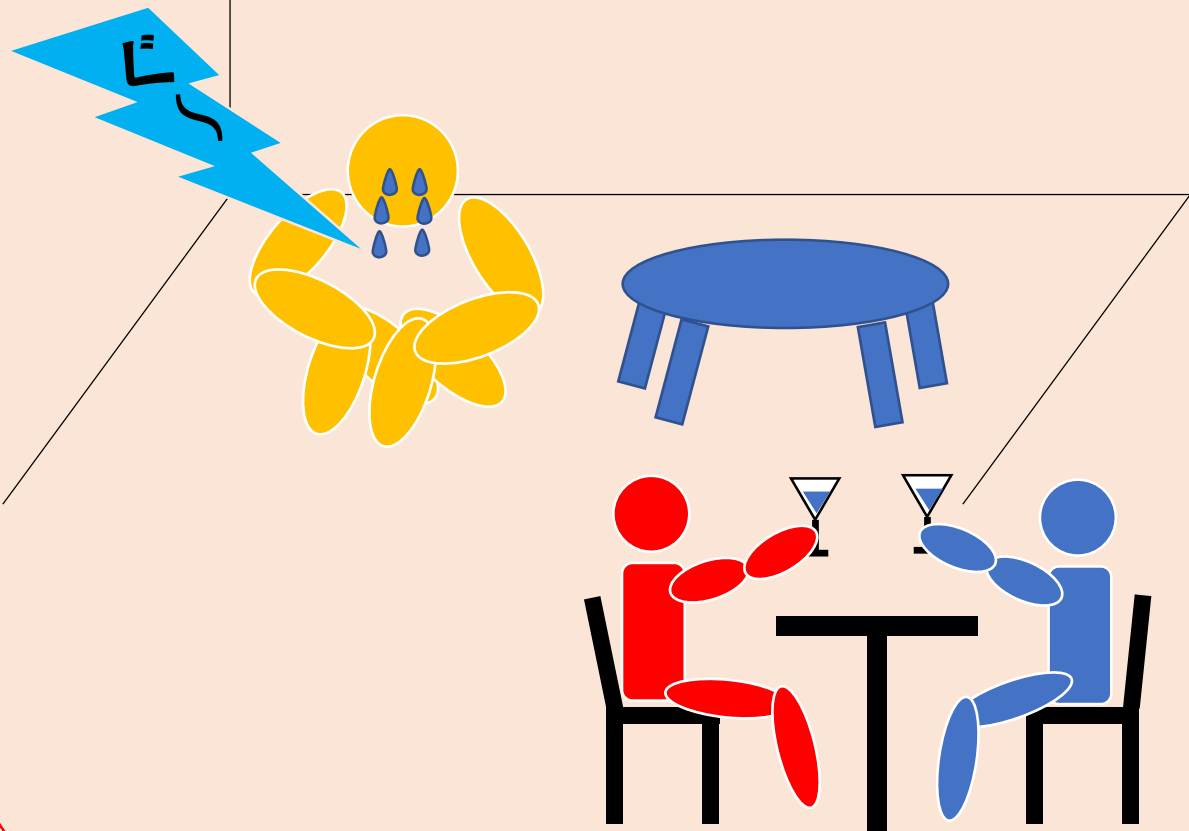
子供の前でのケンカ

**身体的**  
Physical



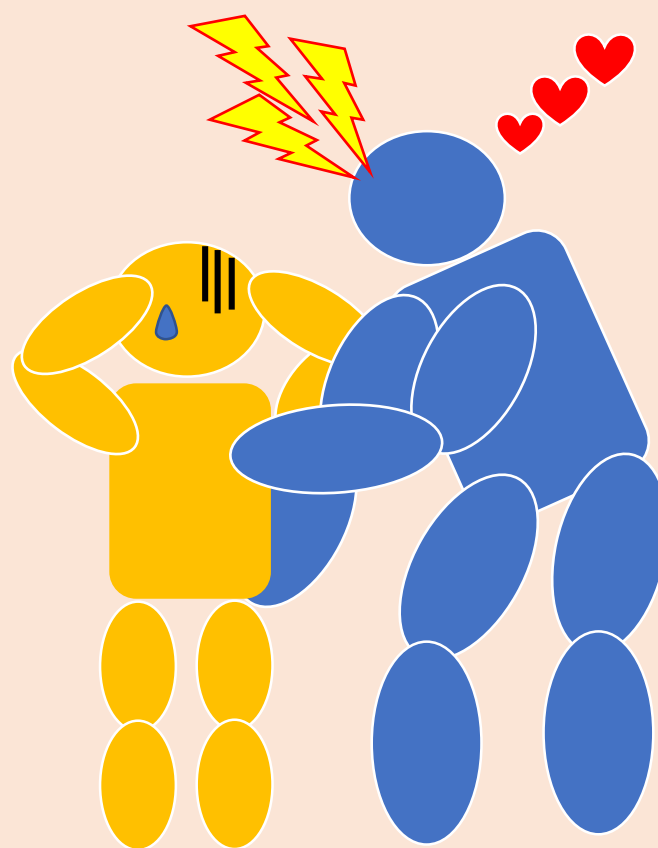
しつけ？体罰は犯罪

**ネグレクト**  
Neglect



幼児を放置(室・車内)しての外出等

**性的**  
Sexual



わいせつ行為

**「子育てに悩んだら」一人で悩まず**

児童相談所相談専用ダイヤル ☎ 0120-189-783

「虐待！？」と思ったら ☎ 189 番 緊急時の通報は ☎ 110 番

**山 梨 県 警 察**