

# 声掛け等事案の認知状況【令和3年上半期】

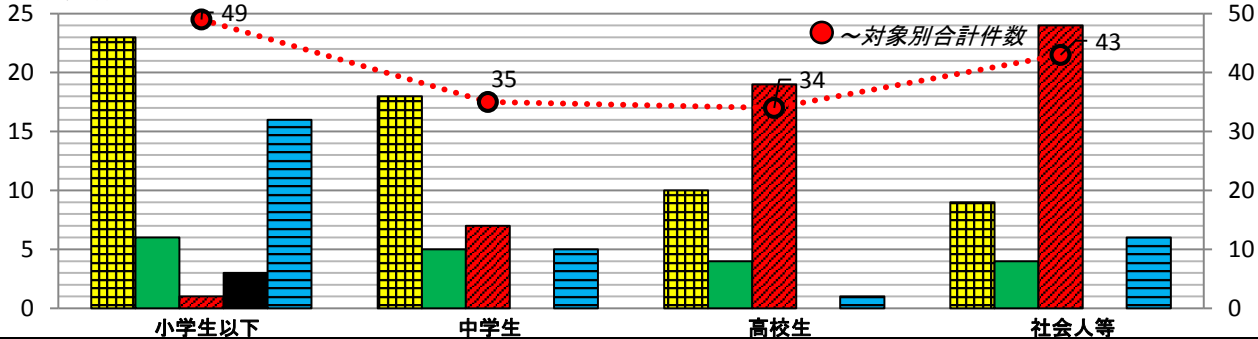
## 1 本資料について

- 声掛け行為……対象者(被害者)に卑わいな言葉、誘惑する言葉、乱暴な言葉などを掛ける行為
- つきまとい行為……対象者(被害者)につきまとい、立ちふさがり、待ち伏せ、容姿を写真撮影するなどの行為
- わいせつの行為……対象者(被害者)に抱きつき、触れるほか、のぞき見、盗撮、身体を露出するなどの行為
- 暴行的行為……対象者(被害者)の手、足、衣服等をつかむ、叩く、引っ張る、物を投げつけるなどの行為
- 不審者等……上記4つの行為に該当しない行為で、例えば、置き手紙をする、見つめるなどの不審な行為

## 2 発生状況(上半期)

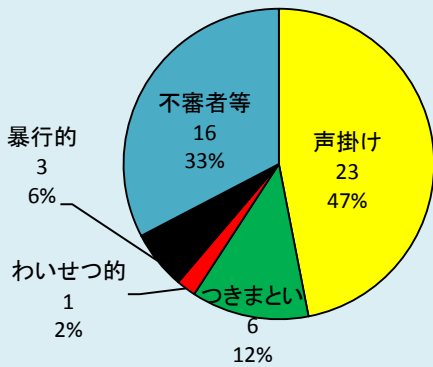
態様別件数(棒グラフ)

対象別件数(折れ線グラフ)

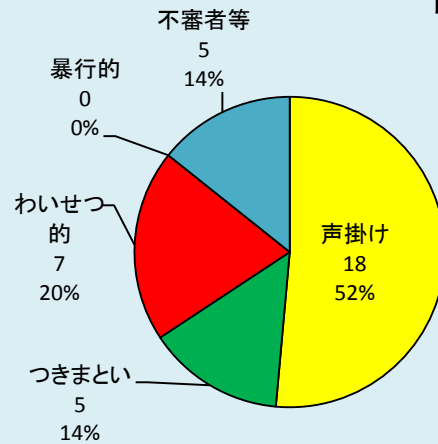


態様 \ 対象	小学生以下	中学生	高校生	社会人等	合計(件)
声掛け	23	18	10	9	60
つきまとい	6	5	4	4	19
わいせつ	1	7	19	24	51
暴行的	3	0	0	0	3
不審者等	16	5	1	6	28
合計(件)	49	35	34	43	161

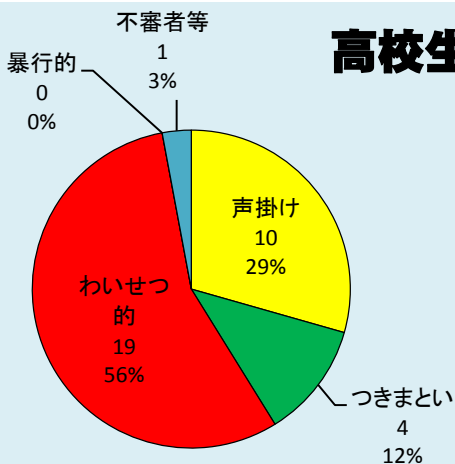
### 小学生以下



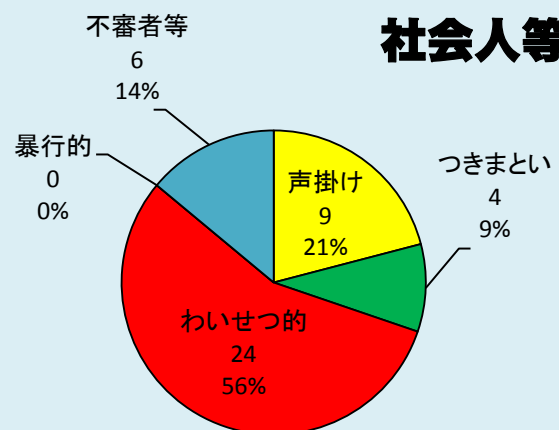
### 中学生



### 高校生

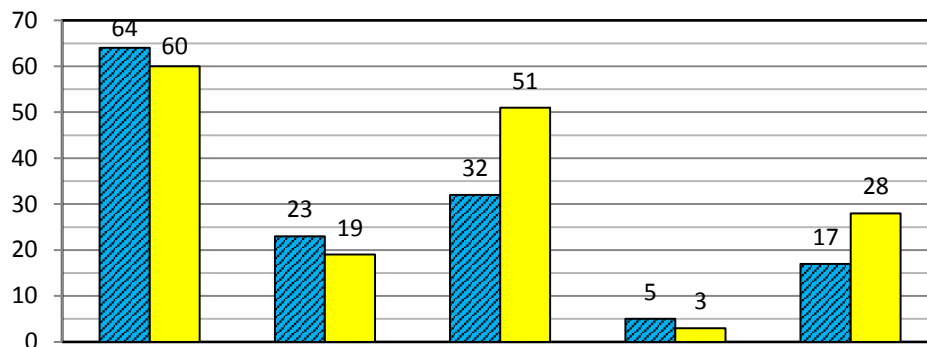


### 社会人等



### 3 前年との対比

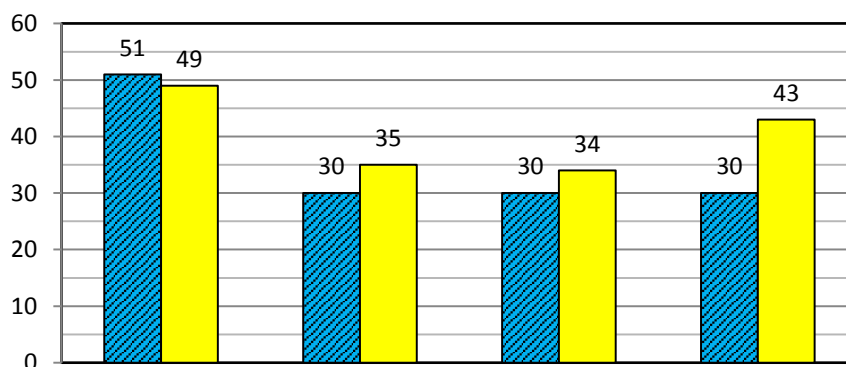
#### (1) 態様別



区分	声掛け	つきまとい	わいせつ的	暴行的	不審者等	合計
令和2年上半期	64	23	32	5	17	141
令和3年上半期	60	19	51	3	28	161
前年比	-4	-4	+19	-2	+11	+20

- 前年に比べ、【わいせつ的】が大きく増加している。

#### (2) 対象者別

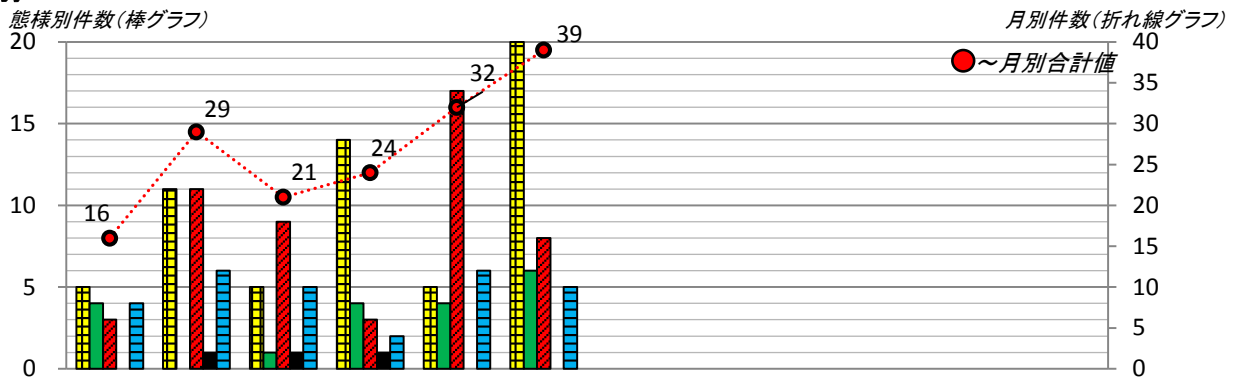


区分	小学生以下	中学生	高校生	社会人等	合計
令和2年上半期	51	30	30	30	141
令和3年上半期	49	35	34	43	161
前年比	-2	+5	+4	+13	+20

- 前年に比べ、【社会人等】が大きく増加している。

## 4 【月別】認知件数

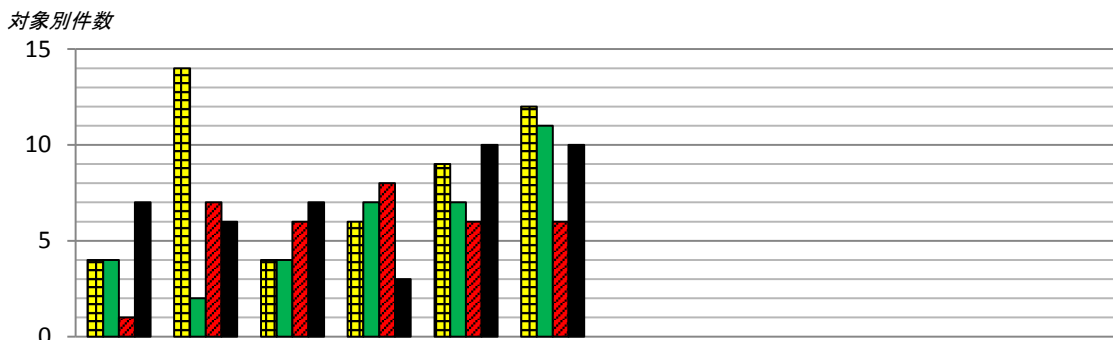
### (1) 態様別



態様 / 月別	1月	2月	3月	4月	5月	6月	7月	8月	9月	10月	11月	12月	合計(件)
声掛け	5	11	5	14	5	20	-	-	-	-	-	-	60
つきまとい	4	-	1	4	4	6	-	-	-	-	-	-	19
わいせつ的	3	11	9	3	17	8	-	-	-	-	-	-	51
暴行的	-	1	1	1	-	-	-	-	-	-	-	-	3
不審者等	4	6	5	2	6	5	-	-	-	-	-	-	28
合計(件)	16	29	21	24	32	39	0	0	0	0	0	0	161

- 6月中の発生は39件(前月比+7件)で、夏期に向けて増加傾向が見られる。
- 態様別では、【わいせつ的】が前月比-9件と減少した一方、【声掛け】は+15件と大きく増加した。

### (2) 対象別

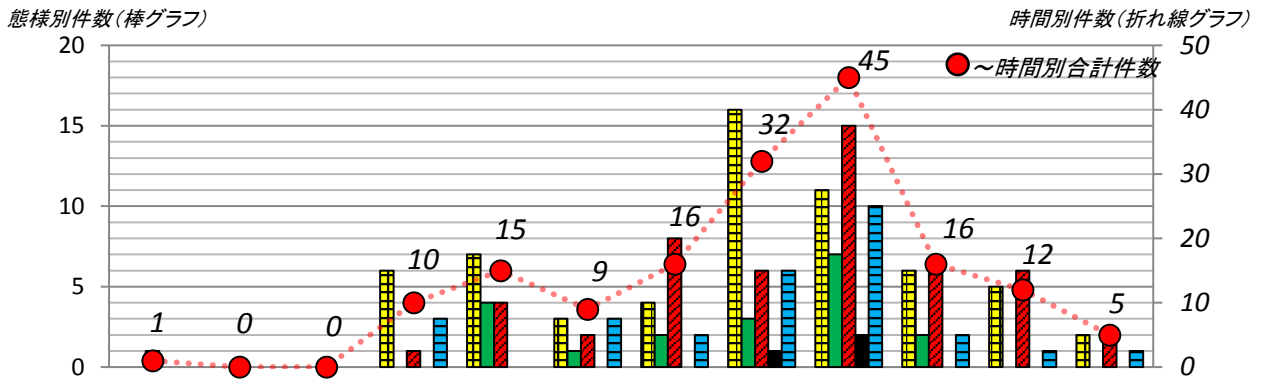


対象 / 月別	1月	2月	3月	4月	5月	6月	7月	8月	9月	10月	11月	12月	合計(件)
小学生以下	4	14	4	6	9	12	-	-	-	-	-	-	49
中学生	4	2	4	7	7	11	-	-	-	-	-	-	35
高校生	1	7	6	8	6	6	-	-	-	-	-	-	34
社会人等	7	6	7	3	10	10	-	-	-	-	-	-	43
合計(件)	16	29	21	24	32	39	0	0	0	0	0	0	161

- 対象別では【小学生以下】【中学生】が前月より増加している。

## 5 【発生時間帯別】認知件数

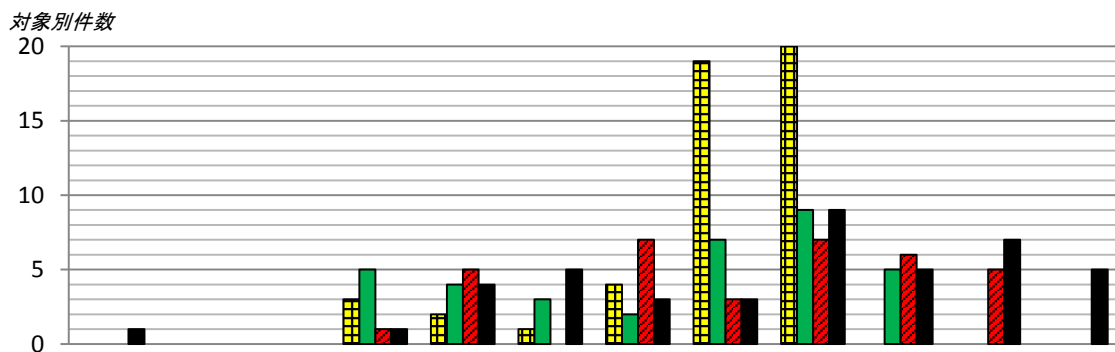
### (1) 態様別



態様 / 時間	0:00 ~ 1:59	2:00 ~ 3:59	4:00 ~ 5:59	6:00 ~ 7:59	8:00 ~ 9:59	10:00 ~ 11:59	12:00 ~ 13:59	14:00 ~ 15:59	16:00 ~ 17:59	18:00 ~ 19:59	20:00 ~ 21:59	22:00 ~ 23:59	合計 (件)
声掛け	-	-	-	6	7	3	4	16	11	6	5	2	60
つきまとい	-	-	-	-	4	1	2	3	7	2	-	-	19
わいせつ的	1	-	-	1	4	2	8	6	15	6	6	2	51
暴行的	-	-	-	-	-	-	-	1	2	-	-	-	3
不審者等	-	-	-	3	-	3	2	6	10	2	1	1	28
合計(件)	1	0	0	10	15	9	16	32	45	16	12	5	161

- 時間帯別に見ると、【14:00～15:59】【16:00～17:59】の下校時間帯に発生が集中(計79件)しており、発生全体のほぼ半数を占める。
- 【声掛け】の約45%が上記下校時間帯に発生している。
- 【わいせつ的】の約30%が【16:00～17:59】に発生している。

### (2) 対象別

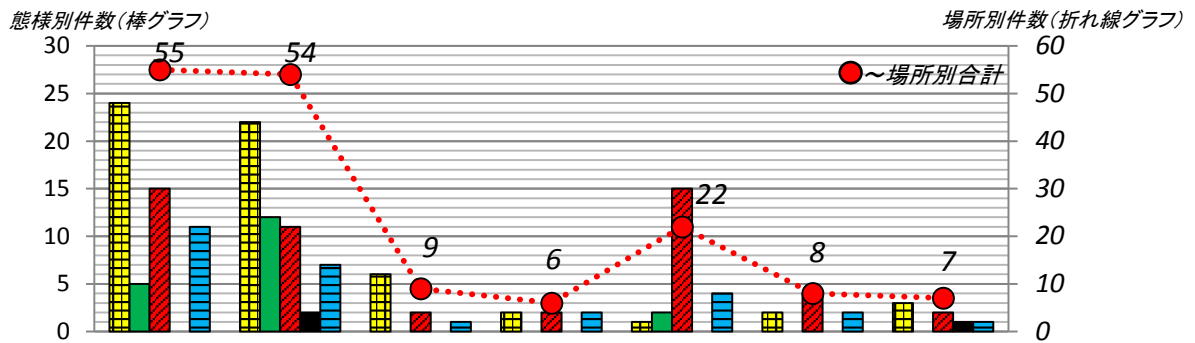


対象/時間	0:00 ~ 1:59	2:00 ~ 3:59	4:00 ~ 5:59	6:00 ~ 7:59	8:00 ~ 9:59	10:00 ~ 11:59	12:00 ~ 13:59	14:00 ~ 15:59	16:00 ~ 17:59	18:00 ~ 19:59	20:00 ~ 21:59	22:00 ~ 23:59	合計 (件)
小学生以下	-	-	-	3	2	1	4	19	20	-	-	-	49
中学生	-	-	-	5	4	3	2	7	9	5	-	-	35
高校生	-	-	-	1	5	-	7	3	7	6	5	-	34
社会人等	1	-	-	1	4	5	3	3	9	5	7	5	43
合計(件)	1	0	0	10	15	9	16	32	45	16	12	5	161

- 【小学生以下】対象では、約80パーセントが【14:00～15:59】【16:00～17:59】の下校時間帯に発生している。
- 【社会人等】は【22:00～23:59】以降も発生がある。

## 6 【発生場所別】認知件数

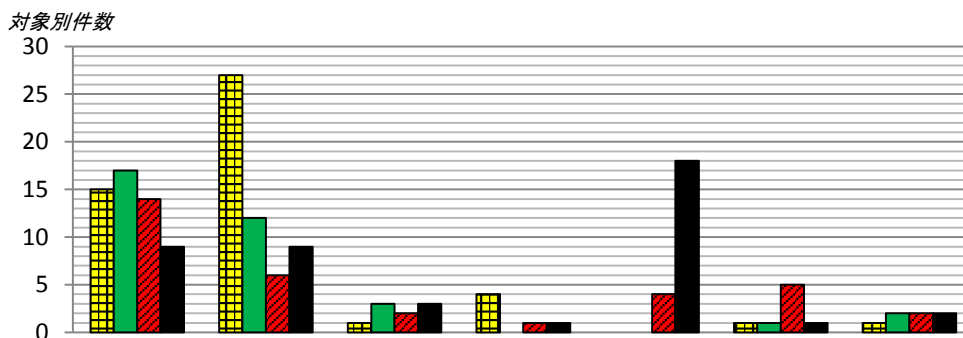
### (1) 態様別



態様/場所	表通り	裏通り	駐車場	公園	建物内	電車・バス	その他	合計(件)
声掛け	24	22	6	2	1	2	3	60
つきまとい	5	12	-	-	2	-	-	19
わいせつ的	15	11	2	2	15	4	2	51
暴行的	-	2	-	-	-	-	1	3
不審者等	11	7	1	2	4	2	1	28
合計(件)	55	54	9	6	22	8	7	161

- 発生場所別では【表通り】が最も多く、次いで【裏通り】が多い。
- 【表通り】と【裏通り】の合計(以下、路上)は109件で、全体の約68%を占める。
- 【声掛け】の約77%が路上で発生している。
- 【わいせつ的】は他の態様に比べ【建物内】での発生が多く、約30%を占める。

### (2) 対象別

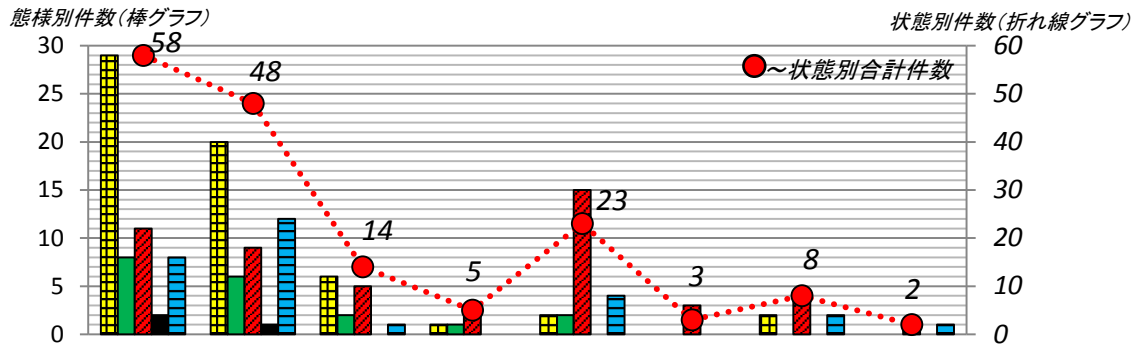


対象 / 場所	表通り	裏通り	駐車場	公園	建物内	電車・バス	その他	合計(件)
小学生以下	15	27	1	4	-	1	1	49
中学生	17	12	3	-	-	1	2	35
高校生	14	6	2	1	4	5	2	34
社会人等	9	9	3	1	18	1	2	43
合計(件)	55	54	9	6	22	8	7	161

- 【小学生以下】【中学生】では、いずれも路上での発生が8割以上を占める。
- 【高校生】は他の対象と比べ【電車・バス】が多い。
- 【社会人等】は【建物内】が路上と並んで最も多く、約41%を占める。

## 7 【対象者の状態別】認知件数

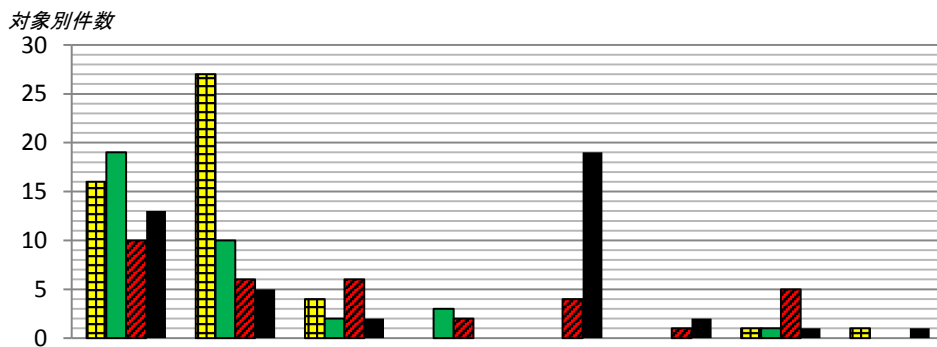
### (1) 態様別



態様 / 状態	歩行 単独	歩行 複数	自転車 単独	自転車 複数	建物内	自動車	電車 バス	その他	合計 (件)
声掛け	29	20	6	1	2	-	2	-	60
つきまとい	8	6	2	1	2	-	-	-	19
わいせつ的	11	9	5	3	15	3	4	1	51
暴行的	2	1	-	-	-	-	-	-	3
不審者等	8	12	1	-	4	-	2	1	28
合計(件)	58	48	14	5	23	3	8	2	161

- 対象者の状態別では、【歩行(単独)】が最も多く、次いで【歩行(複数)】が多い。
- 【歩行(単独)】と【歩行(複数)】の合計(以下、歩行)は106件で、発生全体の約66%を占める。
- 歩行に次いで【建物内】が多く、内訳は【わいせつ的】が約65%を占める。

### (2) 対象別

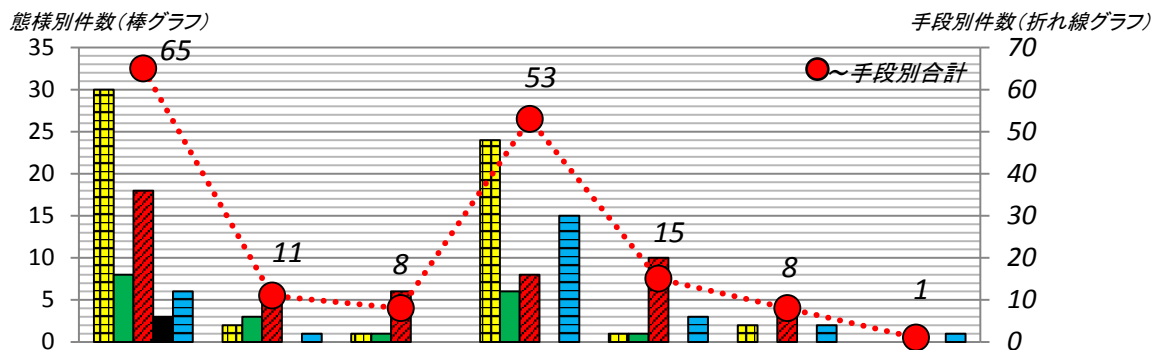


対象 / 状態	歩行 単独	歩行 複数	自転車 単独	自転車 複数	建物内	自動車	電車 バス	その他	合計 (件)
小学生以下	16	27	4	-	-	-	1	1	49
中学生	19	10	2	3	-	-	1	-	35
高校生	10	6	6	2	4	1	5	-	34
社会人等	13	5	2	-	19	2	1	1	43
合計(件)	58	48	14	5	23	3	8	2	161

- 【小学生以下】では【歩行(単独)】より【歩行(複数)】が多く、両者の合計が【小学生以下】の約88%を占める。
- 【高校生】は他の対象と比べ【電車・バス】が多い。
- 【社会人等】は他の対象と比べ【建物内】が多く、約44%を占める。

## 8 【行為者の接近手段別】認知件数

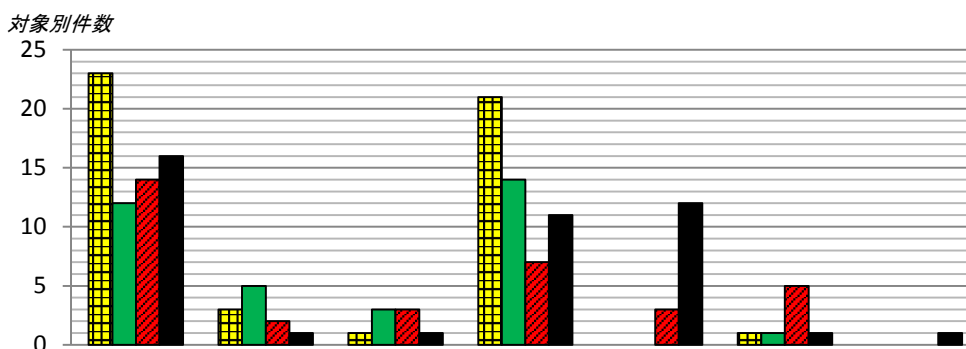
### (1) 態様別



態様 / 手段	徒歩	自転車	バイク	自動車	建物内	電車バス	その他	合計(件)
声掛け	30	2	1	24	1	2	-	60
つきまとい	8	3	1	6	1	-	-	19
わいせつ的	18	5	6	8	10	4	-	51
暴行的	3	-	-	-	-	-	-	3
不審者等	6	1	-	15	3	2	1	28
合計(件)	65	11	8	53	15	8	1	161

- 行為者の接近手段は、【徒歩】に次いで【自動車】が多く、【声掛け】では両者の合計が90%を占める。
- 【わいせつ的】は【徒歩】が最も多く約35%を占めるが、他の態様と比べ【バイク】【建物内】【電車・バス】の割合が高い。

### (2) 対象別



対象 / 手段	徒歩	自転車	バイク	自動車	建物内	電車バス	その他	合計(件)
小学生以下	23	3	1	21	-	1	-	49
中学生	12	5	3	14	-	1	-	35
高校生	14	2	3	7	3	5	-	34
社会人等	16	1	1	11	12	1	1	43
合計(件)	65	11	8	53	15	8	1	161

- 【小学生以下】へは【徒歩】に次いで【自動車】が多く、両者の合計(44件)が約90%を占める。
- 【高校生】は他の対象と比べ【電車・バス】が多い。
- 【社会人等】は他の対象と比べ【建物内】が多い。