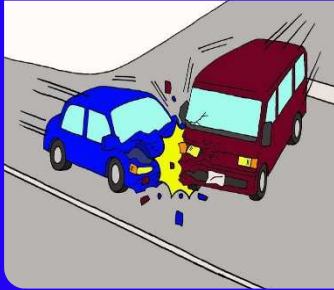


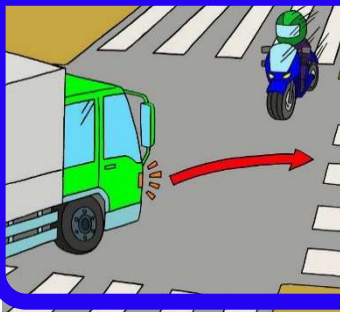
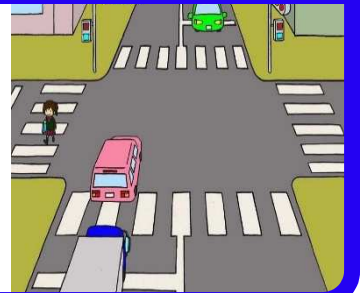
交差点は危険な場所です！

～交差点で事故を起こさないためには～



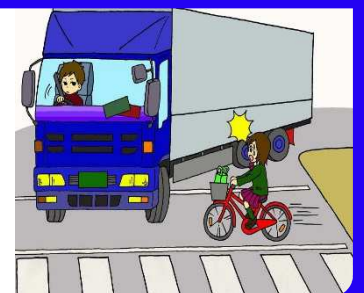
見とおしの悪い交差点では
確実に左右の安全を
確認しましょう！

信号や「止まれ」の標識を
見落とすことがないように
緊張感を保ちましょう！



右折時は、対向車の進行を
妨害することがないように
余裕を持って右折しましょう！
～ 直進車両優先 ～

横断歩道（自転車横断帯）や
その周辺の歩行者（自転車）の
動きに注意しましょう！



山梨県警察