

山梨を食べよう

山梨県農畜産物販売強化対策協議会

県とJAグループ山梨を中心に構成される山梨県農畜産物販売強化対策協議会は、県産農産物の販売促進活動を「山梨を食べよう」を合い言葉に全国で実施しています。

また、東京都中央卸売市場大田市場内に、農産物インフォメーションセンター（輸出促進センター併設）を設置し、市場情報の収集、県産農産物の情報発信を行っています。

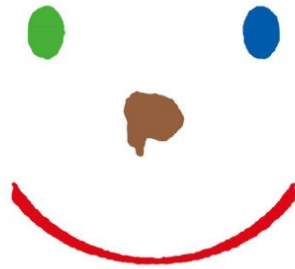
構成団体

JA名	TEL FAX	住所
JA北富士 (北富士農業協同組合)	0555-72-1439 0555-72-1585	南都留郡富士河口湖町船津3112-1
JA鳴沢村 (鳴沢村農業協同組合)	0555-85-2470 0555-85-3539	南都留郡鳴沢村711-4
JAクレイン (クレイン農業協同組合)	0554-20-8800 0554-20-8815	都留市田原1-2-3
JAフルーツ山梨 (フルーツ山梨農業協同組合)	0553-32-6500 0553-32-6509	甲州市塩山上塩後1100
JAふえふき (笛吹農業協同組合)	055-265-1600 055-265-1620	笛吹市八代町南561
JA山梨みらい (山梨みらい農業協同組合)	055-223-9600 055-223-2611	甲府市下飯田3-5-12
JA南アルプス市 (南アルプス市農業協同組合)	055-283-7111 055-283-7125	南アルプス市小笠原455
JA梨北 (梨北農業協同組合)	0551-22-1311 0551-22-1316	韮崎市一ツ谷1895
加納岩果実農業協同組合	0553-22-0390 0553-22-0380	山梨市下神内川193
山梨県酪農業協同組合	055-275-6185 055-275-6971	中巨摩郡昭和町西条3852-3番地
JA山梨中央会 (山梨県農業協同組合中央会)	055-223-3502 055-220-1083	甲府市飯田1-1-20
JA山梨信連 (山梨県信用農業協同組合連合会)	055-223-3514 055-232-1022	甲府市飯田1-1-20
JA全農やまなし (全国農業協同組合連合会山梨県本部)	055-223-3541 055-228-8153	甲府市飯田1-1-20
JA共済連山梨 (全国共済農業協同組合連合会山梨県本部)	055-223-3570 055-228-2791	甲府市飯田1-1-20
JA山梨厚生連 (山梨県厚生農業協同組合連合会)	055-223-3630 055-237-5889	甲府市飯田1-1-26
山梨県農政部（販売・輸出支援室）	055-223-1603 055-223-1622	甲府市丸の内1-6-1

山梨県農畜産物販売強化対策協議会事務局（JA全農やまなし内）

〒400-8530 甲府市飯田1-1-20 電話/ファックス 055-222-6733（直通）

（2019.5.28現在）



うんといい山梨さん

- 掲載している青果物は、それぞれ生産団体が異なります。
- 取り扱いなどを希望される場合は、下記までお問い合わせください。

【お問い合わせ】

山梨県農産物インフォメーションセンター

〒143-0001 東京都大田区東海3-2-1
大田市場事務棟8階

TEL：03-5492-5381（直通）

山梨県農政部 果樹・6次産業振興課 販売・輸出支援室

〒400-8501 山梨県甲府市丸の内1-6-1

TEL：055-223-1603（直通）
メール：nou-han@pref.yamanashi.lg.jp

