

平成28年度

業 務 概 況

(平成27年度実績)



山梨県峡東保健福祉事務所

山梨県峡東保健福祉事務所
(峡東保健所)

〒405-0003 山梨県山梨市下井尻 1 2 6 - 1
(東山梨合同庁舎 1階)

TEL 0553-20-2750 FAX 0553-20-2754

福祉課	TEL 0553-20-2750
長寿介護課	TEL 0553-20-2796
衛生課	TEL 0553-20-2751
地域保健課	TEL 0553-20-2752
健康支援課	TEL 0553-20-2753

目 次

峡東保健福祉事務所の現況 -----	1
1. 福祉事務所と保健所のあゆみ-----	1
(1) 福祉事務所の沿革-----	1
(2) 石和保健所の沿革-----	1
(3) 日下部保健所の沿革-----	2
(4) 峡東地域振興局健康福祉部の沿革-----	3
(5) 峡東保健福祉事務所の沿革-----	3
2. 組織と職員数-----	4
(1) 組織図-----	4
(2) 職種別職員数-----	4
(3) 建物の平面図-----	5
(4) 峡東保健福祉事務所(東山梨合同庁舎)アクセス-----	6
3. 主な業務-----	7
管内の概況 -----	11
1. 管内の面積、人口、世帯数、高齢者人口、高齢化率-----	11
2. 峡東保健福祉事務所管内図-----	12
各課の業務 -----	13
福祉課	
1. 障害者福祉-----	13
(1) 身体障害者・知的障害者福祉-----	13
身体障害者・知的障害者数-----	13
障害者への助成・補助状況-----	13
(2) 発達障害児(者)の支援-----	13
2. 児童・母子福祉-----	14
(1) 母子・寡婦・父子福祉-----	14
福祉資金等の状況-----	14
(2) 母子・父子自立支援員相談指導結果報告書-----	15
母子家庭・寡婦-----	15
父子家庭-----	16
非常勤母子・父子自立支援員の勤務状況等-----	16
(3) 保育所等の状況-----	17
3. 民生委員・児童委員-----	19
(1) 管内民生委員・児童委員の活動状況-----	19
長寿介護課	
1. 高齢者福祉-----	20
(1) 高齢者福祉の状況-----	20
(2) 老人福祉施設等入所者数-----	21
(3) 介護保険運営状況-----	22
(4) 介護保険施設等に対する指定状況及び実地指導状況-----	23
(5) 峡東圏域地域包括支援センター等連絡会議-----	24
(6) 市町村認知症連絡会(地域連絡会) 峡東圏域キャラバン・メイト研修会-----	24

衛生課

1. 食品衛生業務	25
(1) 許可を要する施設数及び監視状況	25
(2) 市別営業許可施設数	26
(3) 許可を要しない施設数及び監視状況	27
(4) 各種届出状況等一覧	27
(5) 食品行商届数	27
(6) 集団食中毒発生状況	27
(7) 散发食中毒発生件数状況	27
(8) 食品別・不良(違反)・苦情状況	28
(9) その他の食品衛生対策状況	28
2. 薬務業務	29
(1) 薬事関係施設及び監視状況	29
(2) 薬事関係市別許可状況	30
(3) 毒物劇物関係施設及び監視状況	31
(4) 毒物劇物関係市別登録状況	31
(5) 麻薬・向精神薬関係施設及び立入検査件数	31
(6) 麻薬・向精神薬関係市別許可(施設)状況	32
(7) 薬物乱用防止運動	32
(8) ケシ・大麻等不正栽培	32
(9) 献血推進業務	33
3. 狂犬病予防及び動物愛護管理業務	34
(1) 犬の登録及び狂犬病予防注射実施数	34
(2) 咬傷犬件数	34
(3) 動物愛護管理業務	34
野犬等の捕獲・返還及び犬、猫の引取り状況	34
動物関係苦情等受付数	35
動物取扱業登録等数	35
特定動物の飼養状況	35
犬猫の多頭飼養の届出状況	35
動物愛護事業実施状況	35
4. 水道業務	36
(1) 施設数、監視指導状況等	36
(2) 市別施設数	36
5. 生活衛生業務	37
(1) 生活衛生営業関係	37
施設数及び監視状況	37
市別施設数	37
(2) その他の生活衛生関係	38
施設数及び監視状況	38
ビル管理法に基づく登録数	38
市別施設数	38
衛生害虫相談関係	38

地域保健課

1. 医務業務	39
(1) 立入検査(医療監視指導)	39
(2) 管内医療機関数	39
(3) 医療従事者関係	39
医療従事者等免許取扱件数	39
市別医療従事者一覧	40
(4) 医療安全相談	40
(5) 地域保健医療推進委員会	40
(6) 救急医療	41
初期救急医療	41
二次救急医療体制	41
(7) 災害医療体制	42
情報伝達訓練	42
災害発生時等の情報伝達手段調査の実施	42
災害発生時等の非常時のライフラインの確保状況調査の実施	42
災害拠点病院の訓練への参加	42
(8) 人口動態	42
人口動態取扱件数	42
人口動態年次推移	42
平成 27 年各市別選択死因別死亡数と率	43
(9) 臓器移植普及・啓発	43
(10) がん対策	44
がんの早期発見	44
がん登録	44
2. 感染症対策	45
(1) 発生対応	45
一～五類感染症患者発生届状況	45
法第 15 条による積極的疫学調査	45
学校等における休業措置等実施数	45
(2) 新型インフルエンザ対策	46
(3) 発生予防への対応	46
感染症対策研修会等の実施状況	46
病院及び介護保険事業所等への感染症予防対策	47
(4) 結核対策事業	47
健康診断、予防接種実施状況	47
市町村別 新結核感染者	47
活動性結核分類、受療状況	48
患者管理検診及び患者接触者等実施状況	48
結核定期病状調査事業	49
地域 DOTS 事業等実施状況	49
結核診査協議会の状況	50
(5) エイズ対策・特定感染症対策	50
AIDS 及び性感染症相談件数	50
検査件数	50
エイズ検査・HIV 抗体検査及び特定感染症検査数	51
知識普及啓発活動	51
(6) 肝炎対策	52
山梨県肝炎患者治療助成事業	52
重症化予防事業	52
3. 精神保健福祉事業	53
(1) 市別措置入院数	53
(2) 精神障害者通報等件数	53
(3) 相談、訪問指導	53
新規者の経路別	53
内容別相談件数	53

訪問指導	53
医師による相談及び巡回相談	54
(4) 組織育成	54
(5) いのちのセーフティネット体制整備事業	54
峡東地域セーフティネット連絡会議	54
出張メンタルヘルス講座	54
(6) 精神障害者社会適応訓練事業	55
(7) 精神障害者地域移行支援事業	55

健康支援課

1. 地域看護推進事業	56
(1) 保健師現任教育研修会	56
全体研修会	56
階層別研修会	56
(2) 助産師定例研修会	58
(3) 在宅医療推進事業	59
峡東地域在宅医療多職種連絡会議	59
在宅医療多職種人材育成事業	60
在宅医療普及啓発事業	60
在宅緩和ケア推進事業	60
(4) 病院総看護師長（看護部会）会議	61
継続看護窓口担当者会議（オピニオンリーダーとの合同会議）	61
病院・地域看護関係者連絡会議	61
(5) 地域看護就業促進事業	62
(6) 看護協会峡東地区支部への支援	62
(7) 看護の心普及啓発事業	63
一日看護師事業	63
看護の心普及キャンペーン	63
一日まちの保健室	64
看護師等再就業窓口相談事業	64
2. 母子保健事業	65
(1) 小児慢性特定疾病児童等自立支援事業	65
療育相談事業	65
支援関係機関（者）連絡会議	66
発達等母子保健専門相談	66
乳幼児すこやかセーフティー事業実施状況	66
(2) 母子保健推進事業	67
(3) 母子保健地域組織関係	68
(4) 小児医療給付事業	69
(5) 不妊に悩む方への特定治療支援事業	70
3. 看護学生等実習指導	71
(1) 看護学生実習	71
(2) 医師臨床研修	71
(3) 栄養学生臨地実習	71
(4) 精神保健福祉士実習	71
4. 健康づくり推進事業	71
(1) 地域・職域保健連携推進協議会	71
(2) 特定健診における個別医療機関健診導入のための検討会議	73
(3) 特定健診・保健指導等担当者会議	73
(4) 健康・食育まつり	73
(5) 健康増進普及運動	74
(6) 禁煙・分煙推進事業	74
認定事業	74
(7) 出前（出張）講座	74
(8) 栄養改善対策	77
栄養指導の実施状況	77

給食施設指導	81
栄養調査等	82
組織の運営支援	83
市町村に対する支援	83
免許関係事務の状況	84
5. 歯科保健事業	84
(1) 歯の無料健康相談	84
6. 特定疾患対策事業	84
(1) 特定疾患治療研究事業	84
(2) 難病(特定疾患)に関する相談等の状況	89
(3) 難病患者地域支援対策推進事業	89
在宅療養支援計画策定・評価事業	89
医療相談事業	89
(4) 在宅人工呼吸器使用患者支援事業	89

峡東保健福祉事務所の現況

1 福祉事務所と保健所のあゆみ

(1) 福祉事務所の沿革

- 昭和26.3 社会福祉事業法第13条の規定に基づき、同年9月に東山梨及び東八代地方事務所に「福祉課」として設置された。
- 昭和30.1.1 地方事務所が廃止され、両事務所の福祉課を統合して峡東福祉事務所が新設された。
- 昭和34
昭和43.4 組織改正があり、東山梨と東八代の2カ所の福祉事務所に分かれる。両者が統合され峡東福祉事務所となる。

(2) 石和保健所の沿革

- 昭和13.6.1 保健所法に基づき、県下に先がけて旧日下部町から県へ用地が寄附され庁舎が完成、峡東地方(東山梨、東八代両郡)の住民の体位を向上するため、保健上必要な指導をする施設として発足した。
- 昭和22.4.1 機構改革に伴い、甲府保健所の管内に移管された。
- 昭和25.3.1 東八代郡下住民の要望により、東八代郡石和町市部458番地に、東八代郡を管轄区域として石和保健所が設置された。
(庁舎及び敷地は、石和町から県に寄附されたので、これに多少の整理を加えるとともに、同年6月、234.3㎡の増築を行い、本格的に業務を開始した。)
- 昭和25.7.1 性病診療所が併設された。
- 昭和27.11.1 優性保護相談所が併設された。
- 昭和33.7.1 出先機関設置規程(山梨県訓令甲第23号)の公布により、庶務係、予防係、衛生係及び普及係が設置され、係長制となる。
- 昭和34.3.31 併設の性病診療所が廃止された。
- 昭和36.9.2 保健所の型別、人口別基準によりR5型となる。
- 昭和37.5.1 出先機関等設置規程の一部改正、附則(山梨県訓令甲第36号)により、従来の次長制が廃止され、課制となる。
- 所長 総務課 ... 庶務係、普及係
衛生課 ... 衛生係、予防係
- 昭和37.12.21 衛生課が3係となる。衛生係、予防係、と畜検査係
- 昭和38.3.10 有限会社山梨県枝肉センターが石和町に設置され、同年4月1日から当所と畜検査係もその一室に入り、検査に当たる。
- 昭和38.6 石和保健所新庁舎建築予算が山梨県議会6月定例議会で議決された。
- 昭和38.11.15 新庁舎敷地決定、地元石和町の配慮によって東八代郡石和町市部448番地に、1,487.60㎡を町が購入し、ここに新庁舎を建設して、完成と同時に従来の保健所の敷地、建物と上記の敷地で、等価交換の契約が成立した。
- 昭和38.12.25 新庁舎の起工式が行われた。
- 昭和39.8.6 新庁舎の竣工式が行われた。
- 昭和39.8.12 新庁舎に引越し、業務を開始した。
- 昭和40.10 精神衛生相談所が併設された。
- 昭和42.10.16 保健所施行30周年記念式が挙行された。
- 昭和43.4.1 山梨県行政組織規則(山梨県規則12号)施行により、3課7係制となる。
- 所長 総務課 ... 庶務係、医薬係
衛生課 ... 食品衛生係、環境衛生係、と畜検査係
保健予防課 ... 予防係、普及係
- 昭和46.4.1 山梨県行政組織規則(山梨県規則第12号)により次長制となる。食品衛生検査所の新設に伴い、と畜検査係が廃止される。
- 昭和49.4.1 山梨県行政組織規則(山梨県規則第12号)により
1. 保健婦室新設、室長、副主査制となる。
2. 総務課、試験検査係が予防課に業務分掌換え。

	3 . 総務課、医務温泉係が医薬係と名称変更。
	4 . 衛生課、環境衛生係に公害事務が加わり、環境衛生公害係となる。
昭和 4 9 . 8 . 1	総務課、医薬係分掌中、温泉関係事務が町村に移管された。
昭和 5 5 . 4 . 1	山梨県行政組織規則の一部改正（山梨県規則第 7 号）により、係制度が廃止となり、3 課 1 室制となる。なお、総務課薬務業務が衛生課に分掌換えとなる。
昭和 5 8 . 4 . 1	山梨県行政組織規則の一部改正（山梨県規則第 1 9 号）により保健予防課が地域保健課となる。
昭和 5 9 . 4 . 1	山梨県行政組織規則の一部改正（山梨県規則第 8 号）により保健婦室が保健指導課となる。
昭和 6 2 . 2	結核、感染症サーベイランス事業実施。
平成 3 . 4 . 1	山梨県行政組織規則の一部改正（山梨県規則 6 号）により食鳥業務が衛生課業務に加わる。
平成 4 . 4 . 1	山梨県行政組織規則の一部改正（山梨県規則第 1 1 号）により衛生課が衛生・環境課となる。
平成 1 3 . 4 . 1	山梨県行政組織規則の一部改正（山梨県規則第 4 1 号）により衛生課となる。

(3) 日下部保健所の沿革

昭和 1 3 . 6	旧日下部町より用地の寄付（ 4 8 2 坪）を受け、庁舎着工開設（総面積 1 3 9 坪 予算 2 0 , 0 0 0 円）所管区域、東山梨、東八代両郡 4 0 ヶ町村
昭和 2 3 . 5	所管区域変更、東山梨郡 2 3 ヶ町村
昭和 2 3 . 7	モデル保健所の指定を受ける
昭和 2 6 . 3	火災により庁舎焼失
昭和 2 6 . 1 0	新庁舎着工（ 予算 5 , 1 0 0 , 0 0 0 円）
昭和 2 7 . 4	庁舎落成
昭和 2 8 . 6	所長公舎、新築落成
昭和 3 7 . 5	保健所の次長制を廃止、課長制設置
昭和 4 2 . 1 1	保健所法制定 3 0 周年記念式典挙行
昭和 4 3 . 4	機構改革により（総務課・衛生課・保健予防課）
昭和 4 6 . 4	機構改革により、次長制設置
昭和 4 8 . 4	機構改革により、総務課に試験検査係設置
昭和 4 9 . 4	機構改革により、保健婦室設置 総務課医薬温泉係が医薬係に変更 総務課試験検査係が保健予防課に移管
	衛生課、環境衛生係が、環境衛生公害係に変更
昭和 5 5 . 4	機構改革により、係制が廃止された
昭和 5 8 . 4	機構改革により、保健予防課を地域保健課に改称
昭和 5 9 . 4	機構改革により、保健婦室を保健指導課に改称
平成 4 . 4	東山梨合同庁舎に移転
	機構改革により衛生課が衛生・環境課に課名変更
平成 9 . 4	地域保健法全面施行
平成 1 3 . 4	機構改革により峡東地域振興局健康福祉部日下部保健所となり、環境業務の一部を林務環境部へ移管 1 スタッフ 3 課体制（総務医務スタッフ、衛生課、地域保健課、保健指導課）

(4) 峡東地域振興局健康福祉部の沿革

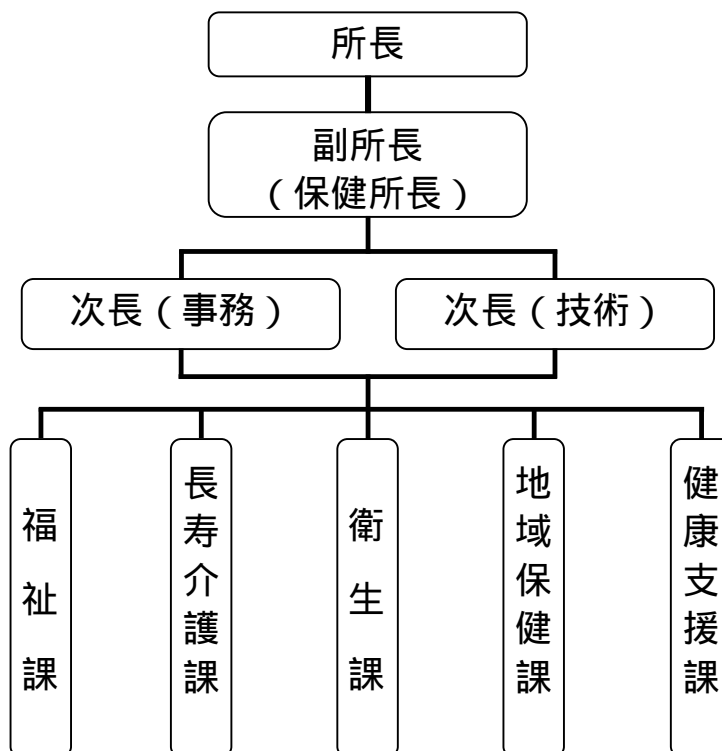
- 平成13.4.1 機構改革により局部制に移行、福祉事務所と保健所が統合され、峡東地域振興局健康福祉部と改称6課体制(保健福祉企画課、長寿健康課、障害福祉課、家庭福祉課、衛生課、健康支援課)
- 平成16.4.1 5課体制(保健福祉企画課、長寿健康課、障害・家庭福祉課、衛生課、健康支援課)
- 平成16.10.12 5町1村(春日居町・石和町・御坂町・一宮町・八代町・境川村)が合併し、笛吹市誕生
- 平成17.3.22 1市1町1村(山梨市・牧丘町・三富村)が合併し、新山梨市誕生
- 平成17.4.1 笛吹市春日居町の所管が、日下部保健所から石和保健所に変更
- 平成17.11.1 1市1町1村(塩山市・勝沼町・大和村)が合併し、甲州市誕生

(5) 峡東保健福祉事務所の沿革

- 平成18.4.1 機構改革により局部制を廃止、峡東地域振興局健康福祉部(石和保健所)と健康福祉部日下部保健所が統合され、峡東保健福祉事務所(峡東保健所)と改称
- 豊富村は合併により中央市となり(H18.2.20)、中道町は合併により甲府市となった(H18.3.1)ため、中北保健福祉事務所に管轄が変更
- 平成18.8.1 笛吹市と芦川村が合併し、新笛吹市が誕生

2 組織と職員数

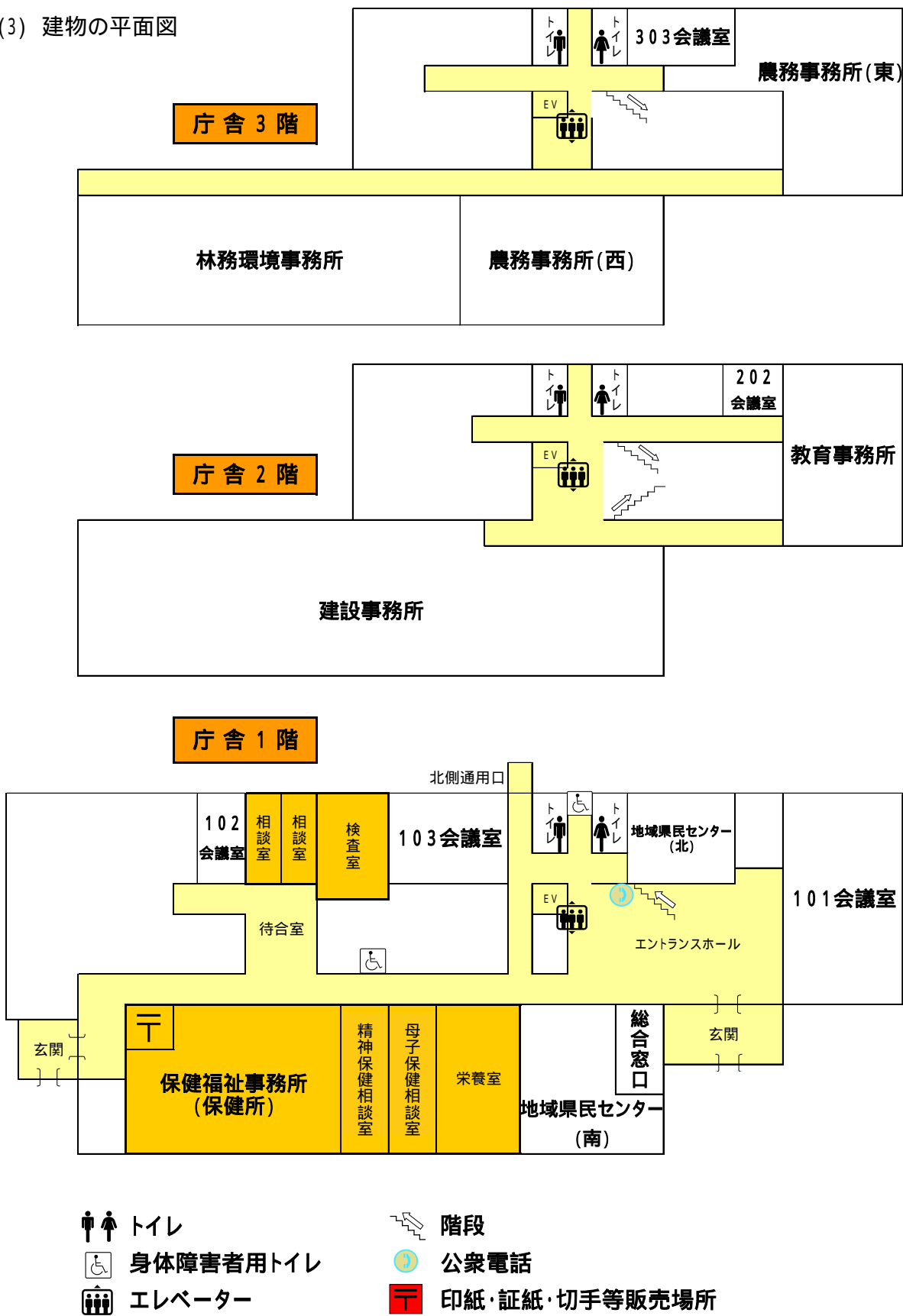
(1) 組織図



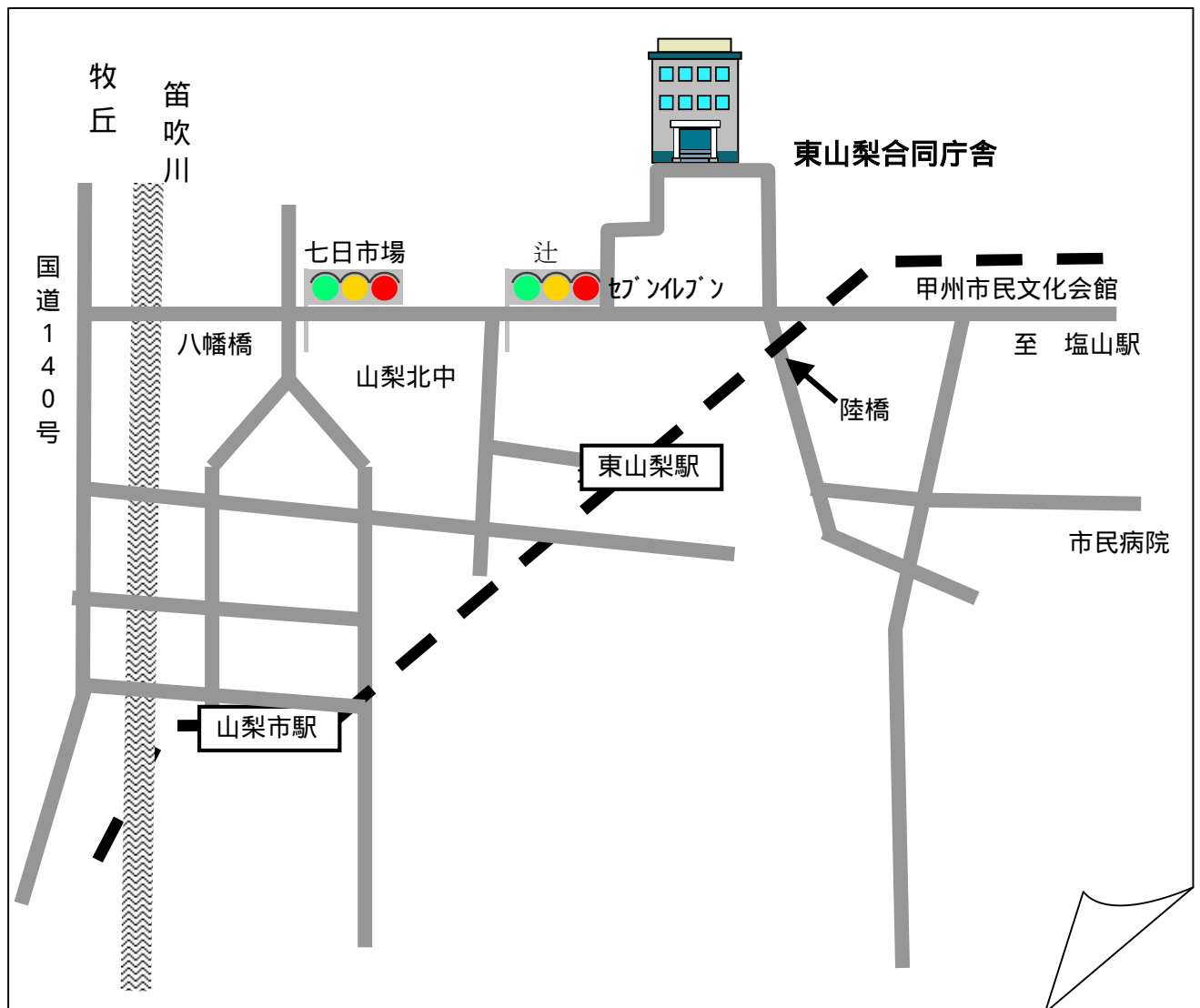
(2) 職種別職員数 (平成28年4月1日) ()内の数字は臨時・非常勤職員数(内数)

	所長	副所長	次長(事務)	次長(技)	福祉課	長寿介護課	衛生課	地域保健課	健康支援課	合計
事務職員	1		1		4(1)	4		1		11(1)
技術職員	医師	1						1(1)		2(1)
	獣医師						2			2
	薬剤師						4	2		6
	保健師				1	1		2	4	8
	放射線技師									
	臨床検査技師							1		1
	管理栄養士								2	2
	精神保健福祉士							2		2
小計		1		1		1	6	8(1)	6	23(1)
母子父子自立支援員					2(2)					2(2)
臨時職員										
合計	1	1	1	1	6(3)	5	6	9(1)	6	36(4)

(3) 建物の平面図



(4) 峡東保健福祉事務所(東山梨合同庁舎)アクセス



3 主な業務

福祉課

障害者支援	心身障害者の自動車燃料助成
	介助用自動車購入費等助成
	重度心身障害者居室整備の補助
	発達障害児（者）の支援
	高次脳機能障害者の支援
児童虐待防止対策関係業務	
民生委員・児童委員関係業務	
子育て支援	認可外保育施設の指導監督
	助産施設入所措置費支弁
	子どものための教育・保育給付費等
ひとり親支援	母子・父子・寡婦福祉資金貸付
	母子・父子自立支援員による指導相談・情報提供
	ひとり親家庭医療費助成事業
	国家資格等取得応援給付金支給事業

長寿介護課

高齢福祉対策	介護保険	介護保険居宅サービス事業者等の指定・更新等
		指定介護保険居宅サービス事業者等の指導監督、監査
		介護支援専門員への支援
		地域包括支援センター支援
		地域包括ケアの推進
	認知症高齢者対策	管内3市の認知症施策の支援 「認知症の人と家族の会」の支援 高齢者虐待防止対策
	敬老思想の普及	百歳長寿褒状贈呈
在宅福祉対策	ことぶきマスター制度の推進	
施設福祉対策	軽費老人ホーム運営費の補助	
戦没者慰霊	県及び地区戦没者慰霊祭、地区遺族大会	

衛生課

食品衛生	営業の許可及び監視指導	
	食中毒防止対策	
	峡東地区食品衛生協会、食品衛生推進員の指導育成	
薬務	薬事関係	薬局等の許可及び監視指導
	毒物・劇物取締関係	毒物劇物の販売登録及び監視指導
	麻薬・あへん・覚せい剤取締関係	麻薬の施用等管理の監視指導 薬物乱用防止の推進
	献血関係	移動献血車による献血業務実施のための協力及び献血思想の普及啓発
動物愛護	動物愛護管理関係	動物愛護の普及啓発、犬及び猫の適正飼養の指導、市と連携した野犬対策、動物取扱業の登録等及び監視指導、特定動物飼養保管の許可及び監視指導
	狂犬病予防関係	狂犬病予防啓発及び指導
	団体等の指導育成	山梨県動物愛護及び管理連絡協議会峡東支部、動物愛護推進員
生活衛生	旅館業	営業に係る許可及び監視指導
	理・美容業	営業前の検査及び監視指導
	クリーニング業	営業前の検査及び監視指導
	公衆浴場	営業に係る許可及び監視指導 公衆浴場施設改善費補助金 レジオネラ症防止対策
	興行場	営業に係る許可及び監視指導
	水道	水道事業者への助言・施設巡回指導
	特定建築物	届出受理・事業の登録及び監視指導
	プール	届出受理及び監視指導
	生活衛生相談	相談対応及び調査指導

地域保健課

医 務	医療法第 25 条の規定による病院、一般診療所及び歯科診療所の立ち入り検査	
	医療機関及び施術所、助産所、歯科技工所の開設・廃止・変更許可等	
	医療従事者等免許事務	
	医療安全相談	
地域保健医療推進	峡東地域保健医療推進委員会の開催	
災害医療	山梨県大規模災害時医療救護マニュアルによる訓練、関係者会議	
救急医療	休日及び夜間の救急医療体制の円滑な運営（病院群輪番制・在宅当番医制）	
人口動態統計	衛生行政報告例・国民生活基礎調査・医療施設動態調査・患者調査など	
臓器移植	臓器移植普及月間街頭キャンペーンの実施	
がん対策	がんの早期発見と地域がん登録事業	
感染症対策	感染症予防及び感染症法関係	感染症法に関わる措置、感染症診査協議会の開催
	感染症発生動向調査	感染症流行情報の収集・還元・情報提供
	予防知識の普及	感染症に対する知識の普及及び情報提供
	結核対策	発生届等の受理、疫学調査
		結核医療公費負担等事務
		保健指導、直接服薬確認療法（DOTS）
		管理検診・接触者健診の実施
		結核定期病状調査事業
	定期健診の実施状況把握・指導	
	インフルエンザ対策	サーベイランス、予防対策の実施
エイズ・特定感染症対策	正しい知識の普及啓発	
	相談・検査	
肝炎対策	肝炎治療助成事業、陽性者フォローアップ事業	
予防接種対策	相談	
精神保健福祉対策	精神科救急医療等	警察官通報等に関する対応・調査・診察の立会い
		入退院届等の受理
	相談・訪問指導事業	医師・相談員・保健師等対応
		訪問指導
	社会復帰対策	精神障害者社会適応訓練事業
		精神障害者社会復帰施設への支援
		精神障害者地域移行支援事業
	いのちのセーフティネット体制整備事業	地域セーフティネット連絡会議の開催
出張メンタルヘルス講座の開催		

健康支援課

母子保健対策	母子保健推進事業	母子保健担当者会議
		母子保健推進会議
		母子保健関係者研修会
	小児慢性特定疾病 児童等自立支援事業 (H26までは長期療養児等療育相談事業)	療育相談事業(遺伝等母子保健専門相談)
		養育者等支援事業
		支援関係機関(者)連絡会議
	乳幼児すこやかセーフティー事業	
	不妊に悩む方への特定治療支援事業	
	医療給付対策	療育医療
		小児慢性特定疾病医療費支給認定 (H26までは小児慢性特定疾患治療研究事業)
	先天性代謝異常等検査(医療機関への委託事業)	
母子保健地域組織育成		
難病対策	特定医療費(指定難病)支給認定	医療費の助成(申請窓口・所内相談)
	難病患者地域支援対策推進事業	在宅療養支援計画策定・評価事業
		訪問相談事業
		医療相談事業
		災害時支援体制の整備
	在宅人工呼吸器使用特定疾患患者訪問看護治療研究事業	
在宅人工呼吸器使用患者等支援事業	一時入院支援事業	
	介助人派遣事業	
地域看護対策	地域看護推進事業	保健師現任教育推進事業
		助産師定例研究会
		在宅医療推進事業
		病院総看護師長(看護部長)会議
		病院・地域看護関係者連絡会議
		看護学生等実習指導
		医師の卒後研修
	看護師等確保対策	看護の心普及啓発事業
		看護師等再就業相談窓口
健康づくり推進	健やか山梨21(第2次)推進事業	喫煙対策
	地域・職域保健連携推進事業	
	市特定健診体制整備支援	
歯科保健対策	歯科疾患予防啓発事業・8020運動推進事業	
栄養改善対策事業	特定給食施設指導	給食施設巡回栄養管理指導
		給食施設従事者研修会
	病態別栄養指導	
	組織育成指導	栄養士研修会・業務検討会、調理師研修会
		食生活改善推進員研修会
	調理師試験関係事務	
	栄養学生臨地実習指導	
栄養調査(国民・県民)		
石綿による健康被害救済		

管内の概況

当事務所は、甲州市を境とする山梨市の東部に位置し、山梨市、笛吹市、甲州市の3市を所管している。

平成18年4月1日の機構改革により峡東地域振興局健康福祉部（石和保健所）と健康福祉部日下部保健所が統合され、行政の広域化と効率化を目指した峡東保健福祉事務所（峡東保健所）として、福祉課、長寿介護課、衛生課、地域保健課、健康支援課の5課体制で、保健と福祉が一体となって、県民の健康と福祉の向上を目指して業務を推進している。

管内人口は、139,809人（H28.4）で県全体の16.5%を占めており、総面積は、755.8km²で県全体の16.9%を占めている。

当地域は、本県を代表する温泉郷や果樹地帯、多くの名所・旧跡を有しており、県内有数の観光地として県内外に知られている。なかでも、管内全域にわたる葡萄や桃などの果樹栽培は盛んで、全国に誇る果樹生産地である。

1 管内の面積、人口、世帯数、高齢者人口、高齢化率

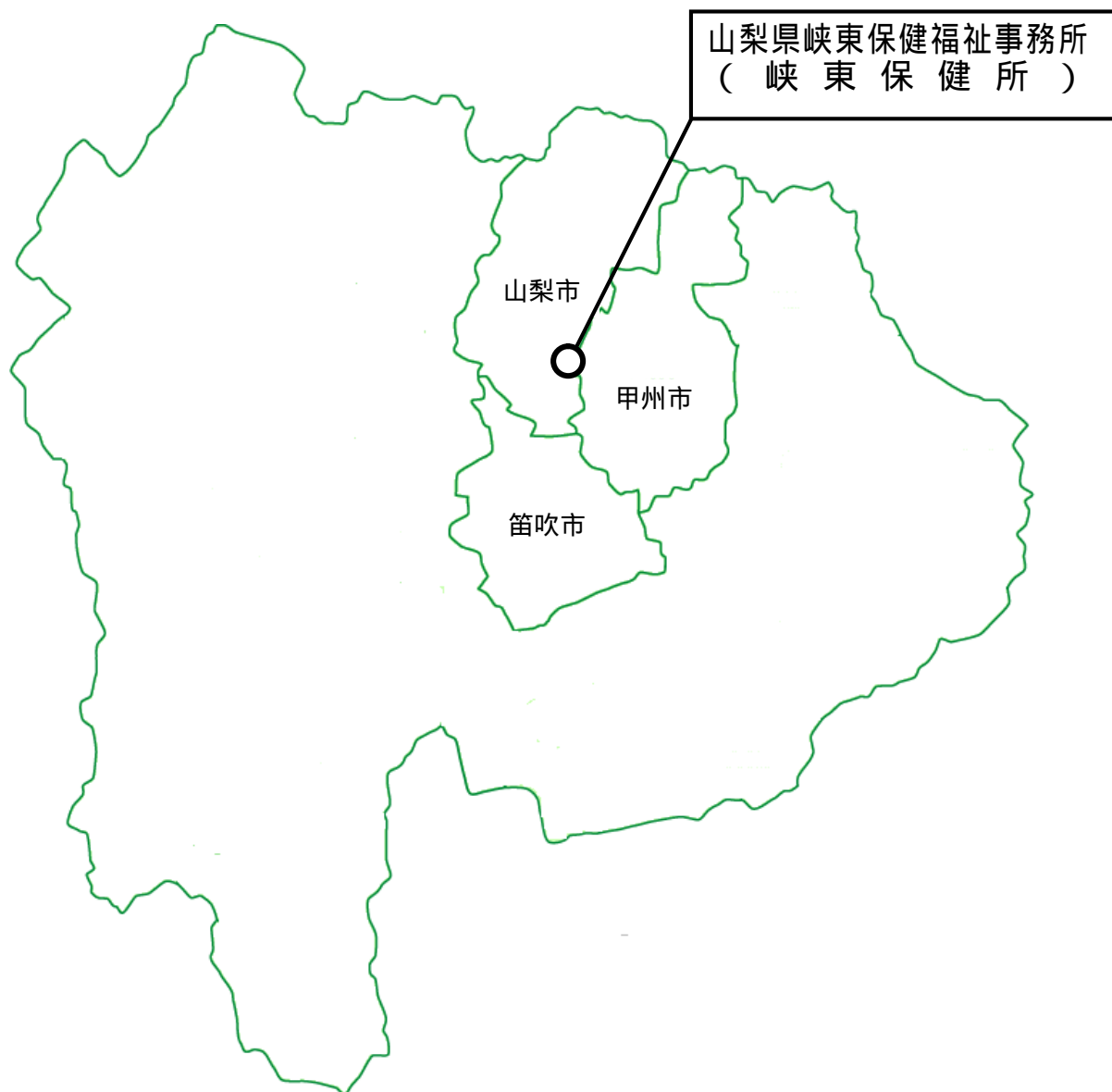
市	項目	面積(km ²)	人口(人)	世帯数	高齢者人口 (65歳以上)	高齢化率(%)
山梨市		289.80	36,089	14,621	11,171	31.0
笛吹市		201.92	70,608	28,731	19,612	27.8
甲州市		264.11	33,112	13,228	10,796	32.6
合計		755.83	139,809	56,580	41,579	29.7
県計		4,465.27	845,706	352,952	238,459	28.2

注)

1. 面積：国土地理院「全国都道府県市区町村別面積調(平成27年10月1日時点)」による。
2. 人口・世帯数・高齢者人口・高齢化率：平成28年度高齢者福祉基礎調査による。

2 峡東保健福祉事務所管内図

所管区域：山梨市、笛吹市及び甲州市の区域



各課の業務

福 祉 課

1. 障害者福祉

(1) 身体障害者・知的障害者福祉

身体障害者・知的障害者数（H28.3.31 現在）

	身体障害者数 (身体障害者手帳交付数)	知的障害者数 (療育手帳交付数)
	県計 36,065 人	県計 6,191 人
山梨市	1,591 人	275 人
笛吹市	3,400 人	501 人
甲州市	1,380 人	238 人
合 計	6,371 人	1,014 人

障害者への助成・補助状況

	自動車燃料費助成		居室整備費への補助		介助用自動車 購入費への補助	
	件数	助成額(円)	件数	補助額(円)	件数	補助額(円)
山梨市	137	2,871,036	0		2	222,000
笛吹市	267	5,429,136	1	323,000	1	104,000
甲州市	105	2,220,409	0	0	1	111,000
合 計	509	10,520,581	1	323,000	4	437,000

(2) 発達障害児(者)の支援

峡東地域発達障害者支援検討会議の開催

開催日	内 容	出席者数
H27.7.30	<ul style="list-style-type: none"> これまでの取組み状況について 「発達障害」について 山梨県における発達障害者支援体制について 成人の発達障害の現状について 	39名
H27.11.9 (実務者会議)	<ul style="list-style-type: none"> これまでの取組み状況について 発達障害者を取り巻く関係機関相互の効果的な連携 関係機関相互の連携について 「個別支援ファイル」について 	35名
H28.3.4 (実務者会議)	<ul style="list-style-type: none"> 「地域連携パス」について 各機関における発達障害者支援の取組状況について 	30名

2. 児童・母子福祉

(1) 母子・寡婦・父子福祉

福祉資金等の状況

	母子父子寡婦福祉資金貸付						母子父子寡婦福祉資金未納状況 (H28.5.1 現在)					
	母子		寡婦		父子		母子		寡婦		父子	
	件数	金額	件数	金額	件数	金額	件数	金額	件数	金額	件数	金額
山梨市	1	410,000	0	0	0	0	2	97,403	0	0	0	0
笛吹市	10	4,539,800	0	0	0	0	21	7,963,556	1	1,309,800	0	0
甲州市	2	534,798	0	0	0	0	1	328,000	0	0	0	0
合 計	13	5,484,598	0	0	0	0	24	8,388,959	1	1,309,800	0	0

	ひとり親家庭医療費補助金			国家資格等取得応援給付金事業		母子寡婦父子 世帯数 (H26.8.1 現在)		
	助成事業費	支給事務費	対策事業費	件数	金額	母子	寡婦	父子
山梨市	9,773,012	345,364	953,816	0	0	448	322	63
笛吹市	23,138,712	786,166	3,250,000	0	0	786	282	93
甲州市	9,954,367	379,498	984,060	1	900,000	409	280	39
合 計	42,866,091	1,511,028	5,187,876	1	900,000	1,643	884	195

山梨県ひとり家庭等実態調査による。

(2) 母子・父子自立支援員相談指導結果報告書(平成27年度)

1 母子家庭・寡婦

峡東保健福祉事務所

区 分		前年度(月)から	今年度(月)の	合 計	解決件数	翌年度(月)への	相談回数	
		の繰越件数	新規相談件数			繰越件数		
		A	B	C (A + B)	D	E (C - D)		
生活一般	住 宅	0	0	0	0	0	0	
	医 療・健康	病気	0	2	2	0	2	2
		障害	0	1	1	1	0	1
		その他	0	0	0	0	0	0
	家 庭 紛 争	配偶者等の暴力	1	0	1	0	1	0
		その他	0	1	1	0	1	1
	就 労	求職・転職	3	1	4	3	1	1
		資格取得・職業訓練	2	3	5	5	0	3
		職場の悩み	0	0	0	0	0	0
		その他	2	0	2	1	1	0
	結 婚	2	0	2	2	0	0	
養 育 費	1	0	1	0	1	0		
借 金	0	3	3	1	2	5		
そ の 他	4	30	34	32	2	42		
小 計	15	41	56	45	11	55		
児 童	養 育	保育所入所	0	0	0	0	0	
		虐待	0	0	0	0	0	
		その他	1	1	2	0	2	1
	教 育	1	2	3	2	1	2	
	非 行	1	1	2	1	1	1	
	就 職	0	1	1	1	0	1	
そ の 他	0	0	0	0	0	0		
小 計	3	5	8	4	4	5		
経済的支援・生活保護	母子福祉資金貸付金	貸付	5	84	89	83	6	170
		償還	30	347	377	354	23	758
	寡婦福祉資金貸付金	貸付	0	1	1	1	0	1
		償還	2	22	24	23	1	28
	公的年金	0	0	0	0	0	0	
	児童扶養手当	0	1	1	1	0	1	
	生活保護	0	1	1	1	0	1	
	税	0	2	2	0	2	1	
	そ の 他	0	32	32	31	1	22	
小 計	37	490	527	494	33	982		
その他	売店設置(法第25条)	0	0	0	0	0	0	
	たばこ販売(法第26条)	0	0	0	0	0	0	
	母子世帯向公営住宅(法第27条)	0	0	0	0	0	0	
	母子・父子福祉施設の利用	0	0	0	0	0	0	
	母子生活支援施設(児童福祉法第38条)	0	0	0	0	0	0	
	小 計	0	0	0	0	0	0	
合 計	55	536	591	543	48	1,042		
区 分		実件数		延件数				
訪問調査指導		169		280				

2 父子家庭

区 分		前年度(月)から の繰越件数 A	今年度(月)の 新規相談件数 B	合 計 C (A + B)	解決件数 D	翌年度(月)への 繰越件数 E (C - D)	相談回数	
生活一般	住 宅	0	0	0	0	0	0	
	医 療・健康	病気	0	0	0	0	0	0
		障害	0	0	0	0	0	0
		その他	0	0	0	0	0	0
	家 庭 紛 争	配偶者等の暴力	0	0	0	0	0	0
		そ の 他	0	0	0	0	0	0
	就 労	求職・転職	0	0	0	0	0	0
		資格取得・職業訓練	0	0	0	0	0	0
		職場の悩み	0	0	0	0	0	0
		その他	0	0	0	0	0	0
結 婚	0	0	0	0	0	0		
養 育 費	0	0	0	0	0	0		
借 金	0	0	0	0	0	0		
そ の 他	0	1	1	1	0	1		
小 計	0	1	1	1	0	1		
児 童	養 育	保育所入所	0	1	1	1	0	1
		虐待	0	0	0	0	0	0
		その他	0	0	0	0	0	0
	教 育	0	0	0	0	0	0	
	非 行	0	0	0	0	0	0	
	就 職	0	0	0	0	0	0	
そ の 他	0	0	0	0	0	0		
小 計	0	1	1	1	0	1		
経 済 的 支 援・ 生 活 援 護	父子福祉資金貸付金	貸付	0	0	0	0	0	
		償還	0	0	0	0	0	
	公 的 年 金	0	0	0	0	0	0	
	児 童 扶 養 手 当	0	1	1	1	0	1	
	生 活 保 護	0	0	0	0	0	0	
	税	0	0	0	0	0	0	
	生 活 福 祉 資 金	0	0	0	0	0	0	
	そ の 他	1	11	12	11	1	44	
小 計	1	12	13	12	1	45		
そ の 他	父子世帯向公営住宅(法31条の8)	0	0	0	0	0	0	
	母子・父子福祉施設の利用	0	0	0	0	0	0	
合 計		1	14	15	14	1	47	
区 分		実件数		延件数				
訪問調査指導				1				

3 非常勤母子・父子自立支援員の勤務状況等

区 分	関係機関連絡(件)	会議出席(回)	非常勤母子・父子自立支援員の勤務状況	
実 件 数	103	38	非常勤者全員の年(月)間勤務日数(日)	442
延 件 数	187		非常勤者1人1日平均の勤務時間(時間)	6

(記載要領)

- 1 指導を必要としない軽微な事項については計上しないこと。
- 2 一世帯の相談であっても、2種以上の事項を含んでいる場合は、それぞれの欄に件数を計上すること。
- 3 大区分の「その他」中「母子・父子福祉施設の利用」欄には、施設の利用に関する相談の件数を計上するものであり、施設利用者の数を計上するものではないこと。
- 4 「相談回数」欄には、当該期間内に取り扱ったケースに対し接した延べ回数を計上すること。
- 5 「非常勤母子・父子自立支援員の勤務状況」については、非常勤の母子・父子自立支援員についてのみ記載すること。
なお、「一人一日平均の勤務時間」については、小数点以下第2位を四捨五入して記載すること。
- 6 表中の「(月)」とは、各母子・父子自立支援員から都道府県知事又は指定都府県若しくは中核市の市長あて提出される月報について「年度」あるいは「年」を「月」と書き換えるものであること。

(3) 保育所等の状況

(H28.4.1現在)

区分	保育所施設数、及び利用定員						認定こども園施設数、及び利用定員		
	公立			私立			施設数	利用定員	入所人数
	施設数	利用定員	入所人数	施設数	利用定員	入所人数			
山梨市	6	540	457	5	500	417	1	75	51
笛吹市	14 (1)	1,310 (30)	1,136 (5)	8	710	634	4	475	426
甲州市	4	285	153	8	790	748	1	65	51
合計	24 (1)	2,135 (30)	1,746 (5)	21	2,000	1,799	6	615	528
区分	幼稚園施設数、及び利用定員						計		
	公立			私立			施設数	利用定員	入所人数
	施設数	利用定員	入所人数	施設数	利用定員	入所人数			
山梨市	0	0	0	1	114	108	13	1,229	1,033
笛吹市	0	0	0	0	0	0	26 (1)	2,495 (30)	2,196 (1)
甲州市	0	0	0	0	0	0	13	1,140	952
合計	0	0	0	1	114	108	52 (1)	4,864 (30)	4,181 (1)

()内はへき地保育所

峡東管内保育所・認定こども園・幼稚園（施設型給付）一覧

H28.4.1

公-公立保育所 私-私立保育所 認-認定こども園 公幼-公立幼稚園 私幼-私立幼稚園（施設型給付） 小-小規模保育事業

	施設名	定員	所在地	設置主体
山梨市	公 後屋敷保育園	90	山梨市三ヶ所317-1	
	公 岩手保育園	40	山梨市東1693	
	公 山梨保育園	160	山梨市落合43-1	
	公 八日市場保育園	70	山梨市小原東238-1	
	公 八幡保育園	90	山梨市北977	
	公 窪平保育園	90	山梨市牧丘町窪平527	
	私 日下部保育園	120	山梨市小原西389-7	社会福祉法人日下部福祉会
	私 光明保育園	110	山梨市上神内川945	社会福祉法人 光明福祉会
	私 加納岩保育園	135	山梨市下神内川522	社会福祉法人 加納岩福祉会
	私 よいこ保育園	45	牧丘町窪平1166	社会福祉法人 よい子福祉会
	私 風の子保育園	90	山梨市歌田27	社会福祉法人 光風会
	認 くさかべ幼稚園	75	山梨市小原東356	学校法人和光学園
私幼 双葉幼稚園	114	山梨市小原西733-4	学校法人双葉幼稚園	
公幼 つつじ幼稚園	105	山梨市上神内川187-5		
笛吹市	公 石和第一保育所	90	笛吹市石和町八田249	
	公 石和第二保育所	120	笛吹市石和町四日市場2210	
	公 石和第三保育所	120	笛吹市石和町中川330	指定管理 宮前保育園
	公 石和第四保育所	200	笛吹市石和町小石和1	
	公 石和第五保育所	80	笛吹市石和町松本135-1	指定管理 すみよし愛児園
	公 御坂東保育所	40	笛吹市御坂町下黒駒2122	
	公 御坂西保育所	90	笛吹市御坂町夏目原870	
	公 御坂北保育所	70	笛吹市御坂町金川原380	指定管理 岩崎保育園
	公 御坂葵保育所	80	笛吹市御坂町大野寺667	
	公 八代花鳥保育所	30	笛吹市八代町竹居2127	
	公 八代御所保育所	80	笛吹市八代町米倉37	指定管理 博愛保育園
	公 かすがい西保育所	130	笛吹市熊野堂243-3	
	公 かすがい東保育所	150	笛吹市加茂311	指定管理 あら川保育園
	公 芦川へき地保育所	30	笛吹市芦川町上芦川133-2	
	私 わかば保育園	90	笛吹市石和町小石和601	社会福祉法人 わかば福祉会
	私 英保育園	70	笛吹市御坂町成田692	社会福祉法人 英保育園
	私 木の花保育園	70	笛吹市一宮町一ノ宮964-1	社会福祉法人 このはな
	私 一宮保育園	70	笛吹市一宮町東原410	社会福祉法人 一宮福祉会
	私 相興保育園	60	笛吹市一宮町中尾949	社会福祉法人 北福祉会
	私 あさま保育園	50	笛吹市一宮町金沢227-36	社会福祉法人 南福祉会
	私 博愛保育園	140	笛吹市八代町北999-1	社会福祉法人 博愛保育園
	私 境川保育園	160	笛吹市境川町小黑坂1640-1	社会福祉法人 境川福祉会
	認 石和あら川保育園	130	笛吹市石和町井戸236-1	社会福祉法人 城西福祉会
	認 都保育園	95	笛吹市一宮町本都塚82-1	社会福祉法人 みやこ福祉会
認 八代保育園	110	笛吹市八代町南931	社会福祉法人 八代保育園	
認 認定こども園山梨英和アリストこども園	140	笛吹市石和町窪中島190-2	学校法人山梨英和学院	
私幼 石和誠心幼稚園	200	笛吹市石和町河内505	学校法人石和誠心幼稚園	
小 Olive保育園	10	笛吹市石和町市部1084(旧カサノ) #202	NPO法人Hope笛吹	
甲州市	公 松里保育所	70	甲州市塩山小屋敷1403	
	公 奥野田保育所	80	甲州市塩山熊野597	
	公 東雲保育所	90	甲州市勝沼町小佐手410	
	公 大和保育所	45	甲州市大和町初鹿野1685-6	
	私 塩山愛育園	120	甲州市塩山上於曾1217	社会福祉法人 光塩福祉会
	私 みいづ保育園	50	甲州市塩山上井尻692-1	社会福祉法人 神苑福祉会
	私 千野保育園	100	甲州市塩山千野3653	社会福祉法人 千野保育園
	私 泉保育園	90	甲州市塩山上塩後10-3	社会福祉法人 泉福祉会
	私 赤尾保育園	110	甲州市塩山赤尾713-1	社会福祉法人 赤保福祉会
	私 たんぼぼ保育園	110	甲州市塩山上於曾445-1	社会福祉法人 塩山福祉会
	私 勝沼保育園	90	甲州市勝沼町等々力1457-1	社会福祉法人 啓徳会
	私 岩崎保育園	120	甲州市勝沼町下岩崎1731-3	社会福祉法人 さくら福祉会
	認 塩山カトリック幼稚園	65	甲州市塩山上於曾1351	学校法人聖カタリナ学園

3. 民生委員・児童委員

(1) 管内民生委員・児童委員の活動状況

()内は主任児童委員数(主任児童委員取扱件数)で内数 H28.3.31 現在

	委員定数	問題別相談・指導件数														
		在宅福祉	介護保険	健康 保健医療	子育て 母子保健	子供の 地域生活	子供の教育 ・学校生活	生活費	年金・保険	仕事	家族関係	住居	生活環境	日常的な 支援	その他	計
山梨市	129 (17)	488 (4)	59 (3)	253 (23)	67 (59)	180 (146)	251 (17)	52 (0)	11 (9)	36 (2)	42 (27)	19 (4)	235 (9)	1,014 (351)	1,102 (158)	3,809 (812)
笛吹市	205 (15)	453 (9)	252 (3)	191 (8)	94 (34)	220 (85)	240 (148)	145 (2)	20 (0)	32 (0)	198 (2)	105 (4)	239 (4)	1,896 (33)	2,046 (13)	6,131 (345)
甲州市	127 (16)	97 (0)	50 (0)	62 (0)	31 (3)	344 (2)	35 (1)	26 (0)	12 (0)	9 (0)	53 (0)	31 (0)	51 (0)	267 (0)	429 (0)	1,497 (6)
合計	461 (48)	1,038 (13)	361 (6)	506 (31)	192 (96)	744 (233)	526 (166)	223 (2)	43 (9)	77 (2)	293 (29)	155 (8)	525 (13)	3,177 (384)	3,577 (171)	11,437 (1,163)
	分野別相談・支援件数					その他の活動件数						訪問回数		連絡調整回数		活動日数
	高齢者に 関すること	障害者に 関すること	子供に 関すること	その他	計	把握調査・ 実態	協議への参加 協力	行事・事業・ 地域福祉活 動・自主活動	民児協運営・ 研修	証明事務	要保護児童の 発見の通告・仲介	事項 訪問・連絡	その他	委員相互	その他の 関係機関	
山梨市	2,346 (109)	125 (18)	900 (277)	438 (408)	3,809 (812)	372 (48)	1,962 (277)	2,049 (98)	1,315 (147)	266 (10)	23 (0)	7,487 (278)	2,530 (138)	1,885 (219)	1,009 (162)	10,425 (908)
笛吹市	3,631 (51)	493 (1)	1,114 (277)	893 (16)	6,131 (345)	1,799 (182)	4,394 (303)	5,020 (260)	2,372 (164)	848 (2)	59 (1)	11,132 (234)	4,903 (202)	4,954 (682)	3,409 (452)	21,080 (814)
甲州市	784 (0)	65 (0)	407 (6)	241 (0)	1,497 (6)	535 (0)	967 (133)	1,089 (160)	1,244 (136)	238 (15)	8 (1)	5,849 (54)	1,726 (9)	1,890 (291)	1,316 (124)	7,756 (587)
合計	6,761 (160)	683 (19)	2,421 (560)	1,572 (424)	11,437 (1,163)	2,706 (230)	7,323 (713)	8,158 (518)	4,931 (447)	1,352 (27)	90 (2)	24,468 (566)	9,159 (349)	8,729 (1,192)	5,734 (738)	39,261 (2,309)

長寿介護課

1. 高齢者福祉

(1) 高齢者福祉の状況

(H28.4.1現在)

	総人口	高齢者人口 (65歳以上)		総世帯数	高齢者世帯		ひとり暮らし 高齢者数		寝たきり 高齢者数	
		人数	高齢 化率 (%)		世帯数	割合 (%)	人数	割合 (%)	人数	割合 (%)
山梨市	36,089	11,171	31.0	14,621	1,466	10.0	2,138	19.1	430	3.8
笛吹市	70,608	19,612	27.8	28,731	3,118	10.9	4,105	20.9	828	4.2
甲州市	33,112	10,796	32.6	13,228	1,826	13.8	2,257	20.9	415	3.8
管内 合計	139,809	41,579	29.7	56,580	6,410	11.3	8,500	20.4	1,673	4.0

	知事褒状等贈呈者数		ことぶきマスター認定者数	
	100歳	県内最高齢者	H27 新規認定者数 (グループ別)	延人数 (グループ数)
山梨市	8	0	0	743(0)
笛吹市	22	0	1	1,176(1)
甲州市	17	0	1	1,069(3)
管内 合計	47	0	2	2,988(4)

注) 1.人口、世帯数は、平成28年度高齢者福祉基礎調査による。

2.ひとり暮らし高齢者、寝たきり高齢者の割合は、65歳以上人口比率。

3.ことぶきマスター認定者数は、ことぶきマスター活動手引書による。

(2) 老人福祉施設等入所者数

種別	施設名		現員	平成27年度 峡東保健福祉事務所管内 入所者数												
	[市町村]	定員		利用率	4月分	5月分	6月分	7月分	8月分	9月分	10月分	11月分	12月分	1月分	2月分	3月分
養護老人ホーム	晴風園		現員	48	47	46	46	45	44	44	44	45	43	42	42	45
	[山梨市]	75	利用率	64.0%	62.7%	61.3%	61.3%	60.0%	58.7%	58.7%	58.7%	60.0%	57.3%	56.0%	56.0%	59.6%
	青い鳥老人ホーム		現員	48	48	48	48	48	48	47	47	45	46	45	45	47
	[笛吹市]	50	利用率	96.0%	96.0%	96.0%	96.0%	96.0%	96.0%	94.0%	94.0%	90.0%	92.0%	90.0%	90.0%	93.8%
	光珠荘		現員	46	46	45	45	46	46	46	46	46	46	46	46	46
	[笛吹市]	50	利用率	92.0%	92.0%	90.0%	90.0%	92.0%	92.0%	92.0%	92.0%	92.0%	92.0%	92.0%	92.0%	91.7%
	養護計		現員	142	141	139	139	139	138	137	137	136	135	133	133	137
	[峡東区域]	175	利用率	81.1%	80.6%	79.4%	79.4%	79.4%	78.9%	78.3%	78.3%	77.7%	77.1%	76.0%	76.0%	78.3%
	養護計		現員	582	574	572	566	563	562	559	551	548	549	543	536	559
	[山梨県]	725	利用率	80.3%	79.2%	78.9%	78.1%	77.7%	77.5%	77.1%	76.0%	75.6%	75.7%	74.9%	73.9%	77.1%
特別養護老人ホーム	桃源荘		現員	103	104	101	104	104	103	103	104	103	103	103	103	103
	[山梨市]	104	利用率	99.0%	100.0%	97.1%	100.0%	100.0%	99.0%	99.0%	100.0%	99.0%	99.0%	99.0%	99.0%	99.2%
	壽ノ家		現員	64	64	64	64	64	64	64	64	64	64	64	63	64
	[笛吹市]	64	利用率	100.0%	100.0%	100.0%	100.0%	100.0%	100.0%	100.0%	100.0%	100.0%	100.0%	100.0%	98.4%	99.9%
	小山荘		現員	135	133	133	134	131	129	131	132	132	129	126	124	131
	[笛吹市]	140	利用率	96.4%	95.0%	95.0%	95.7%	93.6%	92.1%	93.6%	94.3%	94.3%	92.1%	90.0%	88.6%	93.4%
	春日居荘		現員	49	50	50	50	50	50	50	48	50	49	50	50	50
	[笛吹市]	50	利用率	98.0%	100.0%	100.0%	100.0%	100.0%	100.0%	100.0%	96.0%	100.0%	98.0%	100.0%	100.0%	99.3%
	光風園		現員	47	52	51	51	52	51	50	51	52	52	49	49	51
	[甲州市]	52	利用率	90.4%	100.0%	98.1%	98.1%	100.0%	98.1%	96.2%	98.1%	100.0%	100.0%	94.2%	94.2%	97.3%
	笛吹荘		現員	60	59	60	60	59	60	60	60	60	60	60	59	60
	[山梨市]	60	利用率	100.0%	98.3%	100.0%	100.0%	98.3%	100.0%	100.0%	100.0%	100.0%	100.0%	100.0%	98.3%	99.6%
	恵信ロジエ		現員	50	50	50	50	50	50	50	50	50	50	50	50	50
	[山梨市]	50	利用率	100.0%	100.0%	100.0%	100.0%	100.0%	100.0%	100.0%	100.0%	100.0%	100.0%	100.0%	100.0%	100.0%
	緑風苑		現員	58	59	58	58	57	57	57	58	57	57	58	56	58
	[甲州市]	60	利用率	96.7%	98.3%	96.7%	96.7%	95.0%	95.0%	95.0%	96.7%	95.0%	95.0%	96.7%	93.3%	95.8%
	ヒルズ勝沼		現員	69	70	70	70	70	70	68	70	69	70	70	70	70
	[甲州市]	70	利用率	98.6%	100.0%	100.0%	100.0%	100.0%	100.0%	97.1%	100.0%	98.6%	100.0%	100.0%	100.0%	99.5%
特養計		現員	566	571	567	571	567	564	565	567	637	634	630	624	589	
[峡東区域]	650	利用率	87.1%	87.8%	87.2%	87.8%	87.2%	86.8%	86.9%	87.2%	98.0%	97.5%	96.9%	96.0%	90.6%	
特養計		現員	4,448	4,521	4,513	4,541	4,557	4,567	4,562	4,566	4,572	4,560	4,555	4,544	4,542	
[山梨県]		利用率	97.0%	97.4%	97.1%	97.1%	97.5%	97.7%	97.6%	97.7%	97.8%	97.5%	97.4%	97.2%	97.4%	
		定員	4,586	4,644	4,646	4,675	4,675	4,675	4,675	4,675	4,675	4,675	4,675	4,675	4,663	
軽費老人ホーム	サンリバー塩山		現員	44	43	44	45	49	49	47	46	46	46	47	47	46
	[甲州市]	50	利用率	88.0%	86.0%	88.0%	90.0%	98.0%	98.0%	94.0%	92.0%	92.0%	92.0%	94.0%	94.0%	92.2%
	サンテいちのみや		現員	48	48	48	49	48	49	49	49	49	49	48	48	49
	[笛吹市]	50	利用率	96.0%	96.0%	96.0%	98.0%	96.0%	98.0%	98.0%	98.0%	98.0%	98.0%	96.0%	96.0%	97.0%
	エレガローザ・イサワ		現員	47	47	46	47	46	48	49	47	46	46	48	47	47
	[笛吹市]	50	利用率	94.0%	94.0%	92.0%	94.0%	92.0%	96.0%	98.0%	94.0%	92.0%	92.0%	96.0%	94.0%	94.0%
	軽費計		現員	139	138	138	141	143	146	145	142	141	141	143	142	142
	[峡東区域]	150	利用率	92.7%	92.0%	92.0%	94.0%	95.3%	97.3%	96.7%	94.7%	94.0%	94.0%	95.3%	94.7%	94.7%
	軽費計		現員	677	673	671	674	678	681	677	674	670	675	682	676	676
	[山梨県]	750	利用率	90.3%	89.7%	89.5%	89.9%	90.4%	90.8%	90.3%	89.9%	89.3%	90.0%	90.9%	90.1%	90.1%
介護老人保健施設	甲州ケアホーム		現員	116	112	116	118	120	116	113	108	115	113	115	115	115
	[笛吹市]	120	利用率	96.7%	93.3%	96.7%	98.3%	100.0%	96.7%	94.2%	90.0%	95.8%	94.2%	95.8%	95.8%	95.6%
	ふじ苑		現員	75	67	61	64	62	61	64	62	65	67	67	68	65
	[笛吹市]	100	利用率	75.0%	67.0%	61.0%	64.0%	62.0%	61.0%	64.0%	62.0%	65.0%	67.0%	67.0%	68.0%	65.3%
	いちのみやケアセンター		現員	98	99	99	100	98	98	96	97	97	100	99	97	98
	[笛吹市]	100	利用率	98.0%	99.0%	99.0%	100.0%	98.0%	98.0%	96.0%	97.0%	97.0%	100.0%	99.0%	97.0%	98.2%
	恵信ケアセンター		現員	98	100	98	99	99	99	100	99	100	100	100	99	99
	[甲州市]	100	利用率	98.0%	100.0%	98.0%	99.0%	99.0%	99.0%	100.0%	99.0%	100.0%	100.0%	100.0%	99.0%	99.3%
	勝沼ナーシングセンター		現員	90	89	90	90	90	88	89	88	89	89	89	90	89
	[甲州市]	90	利用率	100.0%	98.9%	100.0%	100.0%	100.0%	97.8%	98.9%	97.8%	98.9%	98.9%	98.9%	100.0%	99.2%
老人保健施設計		現員	477	467	464	471	469	462	462	454	466	469	470	469	467	
[峡東区域]	510	利用率	93.5%	91.6%	91.0%	92.4%	92.0%	90.6%	90.6%	89.0%	91.4%	92.0%	92.2%	92.0%	91.6%	
老人保健施設計		現員	2,598	2,607	2,589	2,590	2,599	2,582	2,575	2,547	2,587	2,574	2,571	2,557	2,581	
[山梨県]	2,819	利用率	92.2%	92.5%	91.8%	91.9%	92.2%	91.6%	91.3%	90.4%	91.8%	91.3%	91.2%	90.7%	91.6%	

(3) 介護保険運営状況(平成27年度)

平成28年3月31日現在

	第1号被保険者数			要介護(要支援)認定者数													
				第1号被保険者数			第2号被保険者数	認定者数計	出現率	要介護度別認定者数							
	65~74歳	75歳以上	計	65~74歳	75歳以上	計				要支援1	要支援2	経過的要介護	要介護1	要介護2	要介護3	要介護4	要介護5
山梨市	5,222	5,906	11,128	152	1,771	1,923	36	1,959	17.6	109	290	0	363	347	346	286	218
笛吹市	9,885	9,609	19,494	369	2,762	3,131	74	3,205	16.4	133	374	0	525	686	582	537	368
甲州市	4,971	5,781	10,752	145	1,575	1,720	28	1,748	16.3	133	193	0	261	368	352	296	145
峡東地区計	20,078	21,296	41,374	666	6,108	6,774	138	6,912	16.7	375	857	0	1,149	1,401	1,280	1,119	731
県計	116,799	121,082	237,881	3,577	33,393	36,970	778	37,748	15.9	2,011	4,122	0	6,586	8,008	7,225	5,757	4,039

	居宅介護(介護予防)サービス受給者数(H28.3利用)										地域密着型(介護予防)サービス受給者数(H28.3月利用)									
	要支援1	要支援2	経過的要介護	要介護1	要介護2	要介護3	要介護4	要介護5	居宅サービス受給者数計	利用率	要支援1	要支援2	経過的要介護	要介護1	要介護2	要介護3	要介護4	要介護5	地域密着サービス受給者数計	利用率
山梨市	78	239	0	268	283	221	133	87	1,309	71.8	0	2	0	26	29	57	48	20	182	10.0
笛吹市	81	286	0	389	524	364	234	158	2,036	72.0	0	0	0	34	42	75	64	44	259	9.2
甲州市	73	156	0	207	304	213	123	54	1,130	70.1	0	0	0	11	21	50	58	26	166	10.3
峡東区域計	232	681	0	864	1,111	798	490	299	4,475	71.5	0	2	0	71	92	182	170	90	607	9.7
県計	1,243	3,060	0	5,049	6,240	4,560	2,761	1,643	24,556	72.1	10	17	0	311	496	906	712	458	2,910	8.5
	介護老人福祉施設	介護老人保健施設	介護療養型医療施設	施設サービス受給者数計	利用率	計	受給率													
山梨市	206	119	8	333	18.3	1,824	93.1													
笛吹市	319	204	9	532	18.8	2,827	88.2													
甲州市	164	149	3	316	19.6	1,612	92.2													
峡東区域計	689	472	20	1,181	18.9	6,263	90.6													
県計	3,608	2,724	249	6,581	19.3	34,047	90.2													

(4) 介護保険施設等に対する指定状況及び実地指導状況(平成27年度)

介護保険施設等の区分	指定等の状況				実施指導 の状況
	指定・許可	廃止・失効	休止	H27年度末 事業所数 (休止数)	
訪問介護	2	1	2	25(2)	8
訪問入浴	1		1	3(1)	1
訪問看護	1			12(1)	3
訪問リハビリテーション	1			12	4
居宅療養管理指導	1			5	
通所介護	11	5	1	73(1)	32
通所リハビリテーション				7	3
福祉用具貸与		2		5	1
特定福祉用具販売		2		5	1
居宅介護支援	9	1		57(3)	26
小計	26	11	4	204(8)	79
介護予防訪問介護	2	1	2	25(2)	8
介護予防訪問入浴介護	1		1	3(1)	1
介護予防訪問看護	1			12(1)	3
介護予防訪問リハビリテーション	1			12	4
介護予防居宅管理指導	1			5	
介護予防通所介護	10	5	1	69(1)	30
介護予防通所リハビリテーション	1			6	3
介護予防福祉用具貸与		2		5	1
介護予防特定福祉用具販売		2		5	1
小計	17	10	4	142(5)	51
合計	43	21	8	346(13)	130

* 事業所への集団指導については、平成27年6月24、25日に実施した(居宅療養管理指導事業を除く)

* 事業所への監査については該当なし

(5) 峡東圏介護保険担当者等連絡会議 (会議 4 回・作業部会 6 回)

回	開催日	内 容
1	7/29	・在宅医療・介護連携推進事業、新しい介護予防・日常生活支援総合事業等の実施に向けて取り組み支援について等
2	10/23	・事業の進捗確認、取り組みの情報交換 ・居宅介護支援特定事業所集中減算の取り扱いについて ・小規模通所介護事業所の地域密着型移行について
3	12/7	地域包括ケアシステム研修会 ・第 1 部：地域包括ケアシステムとは ～今、自治体や地域住民に求められること～ ・第 2 部：地域包括ケアシステムの実現に向けた介護支援専門員支援の在り方 (講師：さわやか福祉財団 戦略アドバイザー 土屋幸己) ・情報交換会 (コーディネーター：山梨学院大学政治行政学科 教授 竹端寛) (助言：さわやか福祉財団 戦略アドバイザー 土屋幸己)
4	12/21	・地域医療構想について ・地域支援事業における今年度の取組状況と来年度の方向性について
5	8/28 10/2 11/4 12/2 1/4 3/9	介護予防・生活支援サービス事業作業部会 ・県内先行市の状況について ・緩和した基準によるサービス(訪問型サービスA、通所型サービスA)の3市協働作業について ・介護サービス事業所意向調査について

(6) 市町村認知症連絡会 (地域連絡会) (峡東圏域キャラバン・メイトフォローアップ研修)

会議名	開催日	内 容
市町村認知症連絡会 地域連絡会 (峡東圏域キャラバン・メイトフォローアップ研修)	1/29	・講義 権利擁護について ～認知症になっても大丈夫 安心して暮らし続けられる地域を目指して～ (講師：笛吹市社会福祉協議会 後見センターふえふき 今泉史) ・活動報告 2 名 ・意見交換

衛 生 課

1. 食品衛生業務

飲食に起因する衛生上の危害の発生を防止するため、食品関連施設の監視指導を実施するとともに、食品衛生協会と連携を図り、営業施設の自主管理体制による衛生管理の徹底及び消費者の食品衛生の意識向上に努めた。

(1) 許可を要する施設数及び監視状況

業種	項目	営 業 施 設 数	許 可 件 数		廃業件数	監視回数
			継 続	新 規		
飲食店営業	一般食堂・レストラン	688	37	29	37	142
	仕出し屋・弁当屋	52	2	2	8	31
	旅館	169	9	6	7	102
	その他	741	39	71	63	212
菓子製造業		205	7	22	12	84
乳処 理 業						
特別牛乳さく取処理業						
乳製品製造業		4				2
集 乳 業						
魚介類販売業		182	12	14	18	66
魚介類せり売営業						
魚肉ねり製品製造業						
食品の冷凍又は冷蔵業		4	1			4
かん詰又はびん詰食品製造業		15				3
喫茶店営業		144	25	21	5	68
あ ん 類 製 造 業						
アイスクリーム類製造業		40	5	4	2	33
乳 類 販 売 業		275	34	17	29	102
食 肉 処 理 業		6		1		7
食 肉 販 売 業		202	17	12	9	78
食 肉 製 品 製 造 業						
乳酸菌飲料製造業						
食用油脂製造業						
マーガリン又はショートニング製造業						
み そ 製 造 業		10	2	1	1	3
醬 油 製 造 業						
ソ ー ス 類 製 造 業		5	1			4
酒 類 製 造 業		71	7	1		21
豆 腐 製 造 業		12			1	9
納 豆 製 造 業		1				
め ん 類 製 造 業		15	2			9
そ う ざ い 製 造 業		30		3	4	17
添 加 物 製 造 業					1	
食品の放射線照射業						
清涼飲料水製造業		44	1			11
氷 雪 製 造 業						
氷 雪 販 売 業		2	1			1
合 計		2,917	202	204	197	1,009

(2) 市別営業許可施設数

業種	山 梨 市	笛 吹 市	甲 州 市	合 計
飲 食 店 営 業	3 1 8	9 1 5	3 8 7	1 , 6 2 0
菓 子 製 造 業	5 1	9 4	5 9	2 0 4
乳 処 理 業				
特 別 牛 乳 さ く 取 処 理 業				
乳 製 品 製 造 業	1	3		4
集 乳 業				
魚 介 類 販 売 業	3 8	9 5	3 6	1 6 9
魚 介 類 せ り 売 り 営 業				
魚 肉 ね り 製 品 製 造 業				
食 品 の 冷 凍 又 は 冷 蔵 業	1	2	1	4
か ん 詰 又 は び ん 詰 食 品 製 造 業	2	7	6	1 5
喫 茶 店 営 業	3 3	8 1	3 0	1 4 4
あ ん 類 製 造 業				
ア イ ス ク リ ー ム 類 製 造 業	1 8	1 4	8	4 0
乳 類 販 売 業	6 5	1 5 1	5 0	2 6 6
食 肉 処 理 業	1	4	1	6
食 肉 販 売 業	4 3	1 0 8	4 3	1 9 4
食 肉 製 品 製 造 業				
乳 酸 菌 飲 料 製 造 業				
食 用 油 脂 製 造 業				
マ ー ガ リ ン 又 は シ ョ ー ト ニ ン グ 製 造 業				
み そ 製 造 業	3	7		1 0
醤 油 製 造 業				
ソ ー ス 類 製 造 業	1	2	2	5
酒 類 製 造 業	1 3	1 7	4 1	7 1
豆 腐 製 造 業	3	5	4	1 2
納 豆 製 造 業		1		1
め ん 類 製 造 業	3	8	4	1 5
そ う ざ い 製 造 業	8	1 4	8	3 0
添 加 物 製 造 業				
食 品 の 放 射 線 照 射 業				
清 涼 飲 料 水 製 造 業	8	1 2	2 4	4 4
氷 雪 製 造 業				
氷 雪 販 売 業	1		1	2
食 品 営 業 自 動 車				6 1
合 計	6 1 1	1 , 5 4 0	7 0 5	2 , 9 1 7

(3) 許可を要しない施設数及び監視状況

業 種		区 分	施 設 数	監 視 回 数
給 食 施 設	学 校		38	2
	病 院 ・ 診 療 所		14	24
	事 業 所		1	
	そ の 他		98	57
乳 さ く 取 業		1		
食 品 製 造 業		72	10	
野 菜 ・ 果 物 販 売 業		277	185	
そ う ざ い 販 売 業		162	154	
菓 子 (含 む パ ン) 販 売 業		202	377	
上 記 以 外 の 食 品 販 売 業		349	382	
添 加 物 製 造 業				
添 加 物 販 売 業		107		
氷 雪 採 取 業				
器 具 容 器 包 装 玩 具 販 売 業		78	175	
合 計			1,399	1,366

(4) 各種届出状況等一覧

項 目	申請事項 変更届	食品衛生責任者 選 任 届	イベント 開 催 届	承 継 届	証 明 願	食品衛生監 視 票
件 数	110	148	148	11	15	34

(5) 食品行商届数

種 別	魚介及びその加工品
件 数	2

(6) 集団食中毒発生状況

平成27年度は、3件の集団食中毒の発生があった。

発生年月日 発生場所	摂食者数 患者数	死亡者数 原因食品	病因物質	原因施設 摂取場所	措置内容
H27.7.14 飲食店(旅館)	61名 18名	0名 不明	不明 (寄生虫疑い)	飲食店(旅館)	営業禁止
H27.12.24 飲食店(旅館)	62名 10名	0名 生カキ(推定)	ノロウイルス	飲食店(旅館)	営業停止
H28.3.24 飲食店	52名 32名	0名 不明	ウエルシュ菌	飲食店	営業停止

(7) 散発食中毒発生件数状況

月別		4～6月	7～9月	10～12月	1～3月	合計
件 数		6	2	12	7	27

(8) 食品別・不良(違反)・苦情状況

	規格違反	表示違反	異物混入	発カビ生の	腐敗・変敗	その他	計
穀類・加工品・弁当類				1			1
魚介類・加工品		1				1	2
食肉・食肉製品							
乳・乳製品							
菓子		1					1
そうざい							
アイスクリーム類・氷菓							
酒類			1				1
野菜・果物・加工品		1					1
冷凍食品							
めん類						1	1
漬物							
その他		1	1				2
合計		4	2	1		2	9

(9) その他の食品衛生対策状況

	事業内容	実施回数	施設数等
監視	1 集中監視	2回	90施設
	2 食品衛生月間		70施設
	3 夏期一斉取締り		217施設
	4 年末一斉取締り		70施設
指導	5 収去及びふきとり検査の実施	収去	33検体 33施設
		A T P	563検体 187施設
		ふきとり	188検体 33施設
6 食品表示合同調査	46回	118施設	
講習会	1 食品衛生責任者実務講習会	10回	576人
	2 食品衛生指導員講習会	2回	84人
	3 食品衛生推進員講習会	1回	5人
	4 行商講習会	0回	0人
	5 きのこ食毒鑑別相談	0件	0人
	6 給食従事者講習会	3回	118人
	7 その他の講習会	8回	343人
その他	1 食品従事者の検便指導	43回	2,210件
	2 製品検査(自主検査)指導		458件
	3 他保健所等への応援	集中監視	5回
観光果実園巡回指導		1回	1人

2. 薬務業務

管内の薬局、医薬品等の販売業、毒物劇物取扱業者及び麻薬取扱者等に対して、保管、管理記載状況及び構造設備等について、監視指導し事故発生防止に努めており、その状況は、次のとおりである。

(1) 薬事関係施設及び監視状況

業 種		区 分		施設数	新 規 許 可 数	更 新 許 可 数	廃止 数	監視回数
医 薬 品	薬 局			6 1	2	8	2	4 2
	製 造 業	専 業						
		薬 局		2				
	製 造 販 売 業	第 1 種						
		第 2 種						
		薬 局		2				
	店 舗 販 売 業			4 1		3	1	2 5
	一 般 販 売 業							
	卸 売 販 売 業			3		2		2
	薬 種 商 販 売 業			1				
	特 例 販 売 業			1				
	配 置	販 売 業 (既 存)			3			
		販 売 業 (新)			2			1
		従 事 者 (既 存)			3	1	2	
従 事 者 (新)			4	2	1			
化 粧 品	製 造 業							
	製 造 販 売 業							
医 療 機 器	製 造 業			2			1	
	修 理 業			1				
	製 造 販 売 業	第 1 種					1	
		第 2 種		1				
		第 3 種						
販 売 業	高度管理医療機器等		4 4	1	1	2	1 5	
	管理医療機器		2 5 3	2 8		3	5 9	
賃 貸 業	高度管理医療機器等		1 4			1	1	
	管理医療機器		9					
合 計			4 4 7	3 4	1 7	1 1	1 4 5	

(2) 薬事関係市別許可状況

業 種		市		山梨市	笛吹市	甲州市	合 計
医 薬	薬 局			2 1	2 8	1 2	6 1
	製 造 業	専 業					
		薬 局		1		1	2
	製造販売業	第 1 種					
		第 2 種					
		薬 局		1		1	2
	店 舗 販 売 業			8	2 0	1 3	4 1
	一 般 販 売 業						
	卸 売 販 売 業				2	1	3
	薬 種 商 販 売 業					1	1
	特 例 販 売 業				1		1
配 置	販売業(既存)				3		3
	販売業(新)				2		2
	従事者(既存)			1	2		3
	従事者(新)				2		2
化 粧 品	製 造 業						
	製 造 販 売 業						
医	製 造 業				2		2
	修 理 業					1	1
療	製造販売業	第 1 種					
		第 2 種			1		1
		第 3 種					
機	販売業	高度管理医療機器等		1 4	2 1	9	4 4
		管 理 医 療 機 器		7 7	1 0 7	6 9	2 5 3
器	賃貸業	高度管理医療機器等		6	4	4	1 4
		管 理 医 療 機 器		3	4	2	9
合 計			1 3 2	1 9 9	1 1 4	4 4 5	

(3) 毒物劇物関係施設及び監視状況

業種	区分		新規登録数	更新登録数	廃止数	監視回数
	施設数					
製造業	1					1
一般販売業	48	3	8	4		35
農業用品目販売業	49		2			6
特定品目販売業						
電気めっき事業	1					
金属熱処理事業						
合計	99	4	10	4		42

(4) 毒物劇物関係市別登録状況

業種	市			合計
	山梨市	笛吹市	甲州市	
製造業	1			1
一般販売業	11	26	11	48
農業用品目販売業	11	18	20	49
特定品目販売業				
電気めっき事業		1		1
金属処理事業				
合計	23	45	31	99

(5) 麻薬・向精神薬関係施設及び立入検査件数

業種	区分	施設数	新規許可数	更新許可数	廃止 (返納)数	立入検査 件数
麻薬卸売業者						
麻薬小売業者		50	2	25	2	28
麻薬診療施設	病院	14				14
	一般診療所	37				14
	歯科診療所					
	家畜診療所	8				
	計	59				8
麻薬管理者		19		10	2	
麻薬施用者		209	6	108	4	
麻薬研究者		2				
向精神薬卸売業者						
合計		398	8	143	8	64

(6) 麻薬・向精神薬関係市別許可（施設）状況

業種		市			合 計
		山 梨 市	笛 吹 市	甲 州 市	
麻 薬 卸 売 業 者					
麻 薬 小 売 業 者		1 7	2 2	1 1	5 0
麻 薬 診 療 施 設	病 院	4	8	2	1 4
	一 般 診 療 所	1 0	1 5	1 2	3 7
	歯 科 診 療 所				
	家 畜 診 療 所	2	4	2	8
	計	1 6	2 7	1 6	5 9
合 計		3 3	4 9	2 7	1 0 9

(7) 薬物乱用防止運動

薬物乱用を許さぬ社会環境づくりを進めるため、薬物乱用防止指導員を中心に薬物に関する正しい知識の啓発に努めた。

平成 2 7 年 6 月 2 7 日	6.26 ヤング街頭キャンペーン (イオン石和店、石和温泉駅、オギノ甲州店)
平成 2 7 年 7 月 2 日	薬物乱用防止教室(山梨市立加納岩小学校)
平成 2 7 年 7 月 1 3 日	薬物乱用防止教室(甲州市立大和中学校)
平成 2 7 年 9 月 9 日	薬物乱用防止教室(笛吹市立境川小学校)
平成 2 7 年 1 2 月 7 日	薬物乱用防止教室(甲州市立大和小学校)
平成 2 8 年 2 月 8 日	薬物乱用防止教室(甲州市立大藤小学校)
平成 2 8 年 2 月 9 日	薬物乱用防止教室(甲州市立菱山小学校)
平成 2 8 年 2 月 1 5 日	薬物乱用防止教室(甲州市立玉宮小学校)
平成 2 8 年 2 月 1 7 日	薬物乱用防止教室(山梨市立八幡小学校)
平成 2 8 年 2 月 2 5 日	薬物乱用防止指導員研修会(東山梨合同庁舎)

(8) ケシ・大麻等不正栽培

平成 2 7 年 4 月 1 日～ 8 月 3 1 日の間、ケシ・大麻の不正栽培を撲滅するため、ポスター等の啓発宣伝資料を警察、市等に配布し、不正栽培の監視を行った。その結果、ケシ 1 2 箇所 1 , 1 2 9 本の不正栽培を発見し、除去及び指導を行った。

(9) 献血推進業務

平成27年度は、事業所・高等学校等の協力を得ながら、計画的採血が実施できた。管内総献血者数は、2,256人(内訳:200ml 245人、400ml 2,011人)だった。

<移動献血実施団体数>

国・県 関係	市	高 校	大学 校・専 門 学校	企 業	ライオン クラブ・ 商工会	病 院	その他	合 計
2	3	4	1	12	2	3	1	28

安全・安定的な血液の確保のため、地域住民や若年層への献血の協力を呼びかけ、普及啓発を行った。

平成27年9月13日	献血感謝のつどい in 山梨(山梨県防災新館) 献血功労者(団体)の表彰
------------	---

3. 狂犬病予防及び動物愛護管理業務

各市及び(公社)山梨県獣医師会の協力を得て、狂犬病予防法に基づく登録と予防接種を実施しており、その状況は次のとおりである。

なお、平成7年4月1日から登録は犬の生涯1回となり、また平成12年4月1日から登録・注射に係る事務は市町村の自治事務となっている。

(1) 犬の登録及び狂犬病予防注射実施数

	山梨市	笛吹市	甲州市	合計
新規登録数	134	276	129	539
登録総数	2,444	5,057	2,669	10,170
注射頭数	2,055	4,122	1,811	7,988

(2) 咬傷犬件数

区分	飼い主			野犬	合計
	飼い主判明		飼い主不明		
	登録	未登録			
咬傷事故等の件数	10		2		12

(3) 動物愛護管理業務

野犬等の捕獲・返還及び犬、猫の引取り状況

山梨県動物の愛護及び管理に関する条例及び各市の犬取締等の条例に基づき人畜への危害防止のため野犬等の捕獲や、飼えなくなった犬及び猫の引取り業務を行った。

野犬等の捕獲・引取り数及び所有者の判明しない猫の引取り数

		山梨市	笛吹市	甲州市	合計
犬	所有者の判明しない引取り等	56	80	43	179
	(再掲) 薬捕頭数	0	0	0	0
	返還頭数	41	45	24	110
	譲渡等頭数	15	19	12	46
	引取り合計	0	16	7	23
猫	所有者の判明しない引取り	35	78	96	209
	返還匹数	0	0	0	0
	引取り合計	35	78	96	209

飼い主からの引取り数(有料)

	山梨市	笛吹市	甲州市	合計
犬	0	3	0	3
猫	43	0	10	53

動物関係苦情等受付数

捕獲 依頼	引取 依頼	不明 犬・猫 の問い 合わせ	放し 飼い	咬傷事 件関係	家畜・ 農産物 被害	糞尿 被害	鳴き声	その他	計
57	41	345	29	12	1	55	20	95	655

動物取扱業登録等数

動物の愛護及び管理に関する法律に基づき、動物取扱業者の申請等を受け、監視・指導を行った。

	登録（届出）数	監視・指導回数
第一種動物取扱業	48	19
第二種動物取扱業	2	3

特定動物の飼養状況

動物の愛護及び管理に関する法律に基づき、特定動物を飼養又は保管する許可施設の監視を行った。

区 分	施 設 数	種類（頭数）	監視回数
展 示	1	ニホンザル(15)	1

犬猫の多頭飼養の届出状況

山梨県動物の愛護及び管理に関する条例に基づく、犬猫の多頭飼養の届出の状況は次のとおり。

	山梨市	笛吹市	甲州市	合 計
犬のみ				
猫のみ	2	4	4	10
犬及び猫		2	1	3

動物愛護事業実施状況

動物愛護及び適正な飼養の啓発のための事業を行った。

実 施 日	事 業 名	場 所	参加者数
平成27年8月23日	犬のしつけ方教室	甲州市民文化会館 2階会議室	23名
平成27年9月18日	動物慰霊祭	峡東保健福祉事務所	14名
平成28年2月18日	峡東支部連絡協議会	笛吹市役所	14名

4. 水道業務

各事業者等が安全な水道水の供給を行うよう、水道法の遵守等の必要な指導・助言を行った。

(1) 施設数、監視指導状況等

	施設数	監視指導	
		施設検査	維持管理検査
上水道	4	7	7
簡易水道	34	1	1
専用水道	1		
簡易専用水道	158		
用水供給	1	2	2
合計	198	10	10

(2) 市別施設数

(平成27年3月31日現在)

種別	市	山梨市	笛吹市	甲州市	合計
人口(人)		36,588	70,749	33,503	140,840
上水道	箇所数(箇所)	1	1	2	4
	給水人口(人)	30,284	68,472	19,751	118,507
簡易水道	箇所数(箇所)	15	8	10	33
	給水人口(人)	5,455	1,711	12,382	19,548
専用水道	箇所数(箇所)		1		1
	給水人口(人)				
合計	箇所数(箇所)	16	10	12	38
	給水人口(人)	35,739	70,183	32,133	138,055
普及率(%)		97.7	99.2	95.9	98.0

5. 生活衛生業務

生活衛生関係法令及び関係条例に基づき、必要な許可及び届出を行うとともに、監視指導を実施し、快適な生活環境を保持して公衆衛生の向上に寄与するものである。

(1) 生活衛生営業関係

旅館業法、公衆浴場法、興行場法、理容師法、美容師法、クリーニング業法及び山梨県コインオペレーションクリーニング（以下「コインクリーニング」という。）営業施設衛生指導要綱に基づき、営業許可及び検査確認並びに監視指導等を行っており、その状況は次のとおりである。

施設数及び監視状況

業種		区分	施設数	新規数	変更数	廃止数	監視回数
興行場	常設		4	1		1	1
	仮設						
旅館			218	5	10	5	111
公衆浴場			52	1	7	1	17
理容所			147	1	3	3	2
美容所			320	12	12	4	1
クリーニング店			131	3	3	4	5
コインクリーニング			12				
合計			884	23	35	18	151

市別施設数

業種		市	山梨市	笛吹市	甲州市	合計
興行場			1	1	2	4
旅館	ホテル			10		10
	旅館		17	93	20	130
	簡易宿所		19	17	42	78
公衆浴場	一般			1	1	2
	特殊	個室なし	12	26	11	49
		個室付			1	1
	その他					
理容所			40	72	35	147
美容所			90	152	78	320
クリーニング所	一般		18	26	14	58
	貸しおしぼり			1		1
	取次所		18	35	19	72
コインクリーニング			3	7	2	12
合計			218	442	224	884

(2) その他の生活衛生関係

建築物における衛生的環境の確保に関する法律、墓地、埋葬等に関する法律、化製場に関する法律に基づく許可、届出、監視並びに衛生病害虫に関する相談を行っており、その状況は次のとおりである。

施設数及び監視状況

業種	区分	施設数	許可届出数	変更数	廃止数	監視回数
特定建築物		38		7		
火葬場		1				
墓地・納骨堂		427				
ブール		17				7

ビル管理法に基づく登録数

登録区分	登録数	変更数	監視回数
建築物清掃業	5		1
建築物空気環境測定業	1		
建築物飲料水水質検査業	1		
建築物飲料水貯水槽清掃業	5		
建築物ねずみ昆虫等防除業	1		
建築物総合管理業	1		
建築物空気調和用ダクト清掃業			
建築物排水管清掃業	1		
合計	15		1

市別施設数

業種	山梨市	笛吹市	甲州市	合計
特定建築物	6	26	6	38
ビル管理登録		12	3	15
火葬場	1			1
墓地・納骨堂	125	181	121	427
ブール	4	10	3	17
合計	136	229	133	498

衛生害虫相談関係

区分	ハチ類	ダニ類	シラミ	ノミ	ネズミ	アリ類	その他	合計
衛生害虫相談数		2			1	2	15	20

地域保健課

1. 医務業務

(1) 立入検査(医療監視指導)

平成 27 年度

施設種別	施設数	25条立入	新規立入	変更に伴う立入
病院	17	14	-	3
一般診療所	32	30	1	1
歯科診療所	8	7	1	-
助産所	-	-	-	-

医療法 25 条の規定による病院、一般診療所及び歯科診療所に立入り、医療廃棄物の処理の状況、清潔保持の状況、構造整備、診療録、その他帳簿書類について検査及び指導を行った。

(2) 管内医療機関数

平成 27 年度

区分 市名	総数	病院数	診療所		歯科 診療所	助産 所	施術 所	歯科 技工所
			有床	無床				
山梨市	89	4	1	23	15	2	35	9
笛吹市	170	8	3	40	30	3	72	14
甲州市	77	2	0	24	13	0	31	7
合計	336	14	4	87	58	5	138	30

(3) 医療従事者関係

医療従事者等免許取扱件数

202 件

平成 27 年度

職種 種類	医師	歯科 医師	薬剤師	保健師	助産師	看護師	准看護 師	歯科 技工士	診療放射 線技師
籍登録	4	1	11	4	2	46	11		3
書換	2	1	4	7	1	27	7		
再交付			2			3	6		
抹消		0							

職種 種類	臨床 検査 技師	衛生 検査 技師	理学 療法士	作業 療法士	視能 訓練士
籍登録	3		24	13	1
書換	1		9	6	
再交付			1	2	
抹消					

市別医療従事者一覧

平成 26 年 12 月 31 日現在

市名	医 師	歯 科 医 師	薬 剤 師	保 健 師	助 産 師	看 護 師	准 看 護 師	歯 科 衛 生 士	歯 科 技 工 士
山 梨 市	123	26	95	42	9	579	149	56	7
笛 吹 市	104	41	104	51	2	607	255	58	19
甲 州 市	39	19	49	23	1	169	76	29	11
合 計	266	86	248	116	12	1,355	480	143	37

平成 26 年度医療従事者届（隔年）による
（市・保健所の保健師含む）

（４）医療安全相談

医療に関する患者家族等からの苦情や相談等への対応及び医療機関への情報提供・指導を行っている。

苦情		相談	
医療行為・医療内容	6	健康や病気に関すること	1
医療機関従事者の待遇	2	医療機関の紹介・案内	
医療機関の施設		薬（品）に関すること	
カルテ開示	1	その他	5
医療費（診療報酬等）	1		
セカンドオピニオン			
その他	5		
合 計	15	合 計	6

（５）地域保健医療推進委員会

地域住民の健康や適切な医療供給体制を確保するとともに、これらを総合的、計画的に推進することを目的に設置されている。

第 1 回

日 時 平成 27 年 5 月 28 日（木）
場 所 東山梨合同庁舎 101 会議室
主な内容

- ・平成 27 年度病院群輪番制病院運営事業
- ・県地域保健医療計画峡東医療圏域行動計画（アクションプラン）
- ・第 6 期介護保険事業計画

第 2 回

日 時 平成 28 年 1 月 28 日（木）
場 所 東山梨合同庁舎 101 会議室
主な内容

- ・県地域保健医療計画峡東医療圏域行動計画（アクションプラン）
- ・山梨県地域医療構想

1	山梨市長	12	山梨県東山梨薬剤師会
2	笛吹市長	13	山梨県笛吹市薬剤師会
3	甲州市長	14	山梨県看護協会峡東地区支部長
4	東山梨医師会長	15	東山梨消防本部消防長
5	笛吹市医師会長	16	笛吹市消防本部消防長
6	山梨厚生病院長	17	峡東保健所管内食生活改善推進員協議会長
7	加納岩総合病院長	18	峡東保健所管内愛育連合会長
8	笛吹中央病院長	19	山梨県栄養士会峡東支部長
9	一宮温泉病院長	20	峡東保健所管内養護教諭代表
10	山梨県歯科医師会東山梨地区歯科医師会長	21	峡東地区介護支援専門員連絡協議会長
11	山梨県歯科医師会笛吹地区歯科医師会長		

(6) 救急医療

地域保健医療計画に基づき、夜間および休日に軽症患者の外来診療を行う初期救急医療と入院等が必要な重症患者に対応する二次救急医療体制が整備されている。

初期救急医療

ア 協力医療機関数

	休 日		夜 間	
	自 院	つめる方式	自 院	つめる方式
東 山 梨 地 区	69	3	0	119
笛 吹 市	72	0	80	286

夜間の初期救急医療体制は在宅当番医が病院に出向き診療を行う「つめる方式」または自院で診療を行う2つの方式で対応している。

イ 利用患者数

	休 日		夜 間	
	自 院	つめる方式	自 院	つめる方式
東 山 梨 地 区	970	7	0	303
笛 吹 市	690	-	1,087	789

二次救急医療体制

	区 分	当 番 日 数	患 者 数	一日平均患者数
東 山 梨 地 区 (休日1,夜間2)	休日	72日	2,905人	40.3人
	夜間	732日	5,986人	8.2人
笛 吹 市 (休日1,夜間1)	休日	72日	1,560人	21.7人
	夜間	366日	2,448人	6.7人

平成 27 年度実績報告・救急医療体制現況調査より

(7) 災害医療体制

情報伝達訓練

山梨県大規模災害時医療救護マニュアルに基づき、災害時の情報伝達訓練を実施した。

実施日	内容	参加機関数
平成27年10月26日	訓練前関係者会議 情報伝達訓練の詳細打ち合わせ	21
平成27年11月26日	訓練実施日	29
平成27年12月17日	訓練後の関係者会議 情報伝達訓練の反省・評価	23

災害発生時等の情報伝達手段調査の実施 (10月)

災害発生時等の非常時のライフラインの確保状況調査の実施 (10月)

災害拠点病院の訓練への参加

山梨厚生病院 平成27年12月6日

笛吹中央病院 平成27年11月29日

災害救護に関わる医療関係者ミーティング 平成28年2月12日-13日

(8) 人口動態

人口動態取扱件数

平成27年度

	出生	婚姻	離婚	死亡	死産
山梨市	261	130	62	495	9
笛吹市	588	309	135	808	14
甲州市	198	118	54	459	2
合計	2,938	1,518	686	5,724	98

人口動態年次推移

種別	平成24年		平成25年		平成26年	
	数	率(%)	数	率(%)	数	率(%)
人口	139,581		138,191		136,886	
出生	1,048	7.5	969	7.0	972	6.8
死亡	1,727	12.4	1,733	12.5	1,760	13.4
自然増加数	-679	-4.9	-764	-5.5	-788	-6.5
死産	22	20.6	25	25.2	32	30.5
婚姻	580	4.2	642	4.6	548	3.9
離婚	256	1.8	237	1.7	235	1.7

各年の人口動態統計表第2表より

率は人口1,000人対(各年の10月1日現在推計)

平成 27 年各市別選択死因別死亡数と率

		人口	死亡総数	結核	新悪生物性	糖尿病	高血圧性疾患	心疾患	脳血管疾患	大動脈瘤及び解離
山梨市	実数	35,442	507	1	115	9	2	72	53	10
	率		1,430.5	2.8	324.5	25.4	5.6	203.1	149.5	28.2
笛吹市	実数	69,256	790	-	209	6	4	102	63	11
	率		1,140.7	-	301.8	8.7	5.8	147.3	91.0	15.9
甲州市	実数	32,188	463	-	121	10	4	65	38	6
	率		1,438.4	-	375.9	31.1	12.4	201.9	118.1	18.6
合計	実数	136,886	1,760	1	445	25	10	239	154	27
	率		1,285.7	0.7	325.1	18.3	7.3	174.6	112.5	19.7

		肺炎	慢性閉塞性肺疾患	喘息	肝疾患	腎不全	老衰	事不慮の事故	自殺
山梨市	実数	46	6	-	6	9	57	22	11
	率	129.8	16.9	-	16.9	25.4	160.8	62.1	31.0
笛吹市	実数	79	10	-	7	18	82	41	18
	率	114.1	14.4	-	10.1	26.0	118.4	59.2	26.0
甲州市	実数	38	11	-	4	22	44	17	1
	率	118.1	34.2	-	12.4	68.3	136.7	52.8	3.1
合計	実数	163	27		17	49	183	80	30
	率	119.1	19.7	0.0	12.4	35.8	133.7	58.4	21.9

各市下段の率は人口 10 万対人数。

平成 27 年人口動態統計表第 27 表より

(9) 臓器移植普及・啓発

臓器移植に関する正しい理解と臓器提供意思表示カードの普及を目的として、キャンペーンを実施した。

- ・「臓器移植普及啓発推進月間」街頭キャンペーン

日程 平成 27 年 10 月 4 日 (日)

会場 里の駅いちのみや、イツツモアー宮店

内容 普及啓発グッズ、臓器提供意思表示カードの配布

(1 0) がん対策

山梨県がん対策推進計画のうち、がんの早期発見とがん登録・がん研究の2つの項目について業務を行っている。

がんの早期発見

がん検診の受診率向上を目標に、がん検診のPR。

がん登録

山梨県では、平成19年4月から「地域がん登録事業」を実施している。保健所からの人口動態調査死亡小票の死亡や死因の情報を収集し、死亡小票のうち地域がん登録に不要な情報を削除して、県に提供している。(平成27年12月まで)

2. 感染症対策

(1) 発生対応

一～五類感染症発生届状況 平成 27 年度

類 型	疾 病 名	患者届出数
一類		-
二類	結 核	17
三類	細菌性赤痢	1
四類	レジオネラ症	2
五類	梅毒	4
	カルバペネム耐性腸内細菌感染症	4

法第 15 条による積極的疫学調査 平成 27 年度

類 型	疾 病 名		患者届出数
二類	結 核	7	7
	中東呼吸器症候群（疑）	1	0
	中東呼吸器症候群（患者）	0	0
三類	細菌性赤痢	1	1
四類	レジオネラ症	2	2
五類	風疹（疑）	1	0
その他	感染性胃腸炎等	4	107
	インフルエンザ	1	12

学校等における休業措置等実施数

ア インフルエンザ様疾患（集団風邪）発生状況

報告数 40 校（延べ数）

平成 27 年度

	休 校	学年閉鎖	学級閉鎖	授業短縮	合 計
保 育 所	0	0	2	1	3
幼 稚 園	0	0	2	1	3
小 学 校	1	27	21	11	60
中 学 校	0	0	7	6	13
高 等 学 校	0	0	5	3	8
そ の 他	0	0	0	0	0
合 計	1	27	37	22	87

イ ウイルスサーベイランス、重症者、死亡者サーベイランスの実施

- ・インフルエンザウイルス病原体サーベイランス（1 定点） 78 件（平成 27 年度）
- ・入院サーベイランス（入院医療機関 2 病院の報告） 35 件（平成 27 年度）

(2) 新型インフルエンザ対策

新型インフルエンザ等対策として、関係者会議及び訓練を実施した。

平成 27 年 5 月 28 日	峡東地区新型インフルエンザ等対策会議
平成 27 年 7 月 10 日	健康危機管理対応(新型インフルエンザ等対策)研修
平成 27 年 9 月 29 日	健康危機管理対応(新型インフルエンザ等対策)研修
平成 27 年 9 月 30 日	(移送訓練)

(3) 発生予防への対応

感染症対策研修会等の実施状況

No	開催日	研修会内容	対象者	参加者
1	平成 27 年 6 月 24 日、25 日	介護サービス事業者集団指導 4 回	介護事業所職員	513 名
2	平成 27 年 7 月 9 日	施設内感染症対策について	介護事業所職員	10 名
3	平成 27 年 10 月 13 日、27 日	院内感染対策について	病院職員	200 名
4	平成 27 年 10 月 21 日	介護施設の感染症予防	介護事業所職員	17 名
5	平成 27 年 10 月 27 日	介護施設の感染症予防	介護事業所職員	23 名
6	平成 27 年 11 月 4 日	介護施設の感染症予防	介護事業所職員	50 名
7	平成 27 年 11 月 9 日	介護施設の感染症予防	介護事業所職員	20 名
8	平成 27 年 11 月 10 日	介護施設の感染症予防	介護事業所職員	30 名
9	平成 27 年 11 月 11 日、16 日	院内感染対策について	病院職員	200 名
10	平成 27 年 12 月 10 日	介護施設の感染症予防	介護事業所職員	20 名
11	平成 28 年 2 月 22 日	介護施設の感染症予防	介護事業所職員	20 名
合計	述べ 16 回			1,103 名

病院及び介護保険事業所等への感染症予防対策

ウイルスの施設内持ち込み防止策、嘔吐物・排泄物の適切な処理の徹底、利用者や職員の健康管理の徹底、初発患者発生時の対応方法、施設内消毒の徹底などの指導を関係各課と共に実施した。併せて、診療所、高齢者が利用する介護保険事業所等についても実施した。

病 院	8 施設
診 療 所	37 施設
介 護 保 険 事 業 所	38 施設
特 定 給 食 施 設	21 施設

(4) 結核対策事業

結核に対する関心が低下する傾向にあるため、正しい知識の普及啓発に努めるとともに、感染予防対策及び患者管理に万全を期した。

健康診断、予防接種実施状況

平成 27 年分

	定期健康診断実施者別					定 期 健 診 外		計	
	事業者	学校長	施設の長	市町村長		接触者等	集団感染事例		
				65歳以上	乳幼児 6ヶ月まで (BCG接種)				
受診者数(人)	7,271	1,045	1,337	10,585	983	108	0	21,329	
再 掲	間接撮影者数	1,710	1,045	294	6,569	/	0	0	9,618
	直接撮影者数	5,561	0	1,043	4,016		28	0	10,648
	QFT 検査	0	0	0	0		0	76	0
診 断 結 核 者 感 染 者 数	結核患者	0	0	0	0	0	0	0	0
	LTBI	0	0	0	0	0	0	0	0
	発病のおそれがあると 診断された者	0	0	0	1	0	0	0	1

市町村別 新結核感染者

登録者数及び除外者数状況(潜在性結核感染者を除く)

市名	26年 末数	新規		除 外						27年 末数
		新登録	転 入	死 亡		経 過 観 察 不 要	転 出	転 症	そ の 他	
				肺 結 核	他 の 要 因					
山 梨 市	5	4	0	0	0	4	0	0	0	7
笛 吹 市	6	10	0	0	0	8	3	0	0	10
甲 州 市	6	13	0	0	1	4	0	0	0	8
合 計	17	27	0	0	1	16	3	0	0	16

活動性結核分類、受療状況

平成 27 年末

		総 数	活 動 性 結 核							肺 外 結 核 活 動 性	不 活 動 性 結 核	活 動 性 不 明	潜 在 性 結 核 感 染 症 (別掲)
			小 計	登 録 時									
				塗 抹 陽 性			そ の 他	菌 陰 性 そ の 他					
				総 数	初 回 治 療	再 治 療							
総 数	入 院	1	1	0	0	0	0	0	0	1	0	0	0
	外来治療	7	4	2	2	2	0	0	0	2	0	3	4
	治療なし	7	0	0	0	0	0	0	0	0	4	3	5
	不 明	2	0	0	0	0	0	0	0	0	0	2	0
	総 数	17	5	2	2	2	0	0	0	3	4	8	9
山 梨 市	入 院	1	1	0	0	0	0	0	0	1	0	0	0
	外来治療	3	1	1	1	1	0	0	0	0	0	2	1
	治療なし	1	0	0	0	0	0	0	0	0	0	1	2
	不 明	0	0	0	0	0	0	0	0	0	0	0	0
	総 数	5	2	1	1	1	0	0	0	1	0	3	3
笛 吹 市	入 院	0	0	0	0	0	0	0	0	0	0	0	0
	外来治療	2	1	0	0	0	0	0	0	1	0	1	3
	治療なし	1	0	0	0	0	0	0	0	0	1	0	2
	不 明	2	0	0	0	0	0	0	0	0	0	2	0
	総 数	5	1	0	0	0	0	0	0	1	1	3	5
甲 州 市	入 院	0	0	0	0	0	0	0	0	0	0	0	0
	外来治療	2	2	1	1	1	0	0	0	1	0	0	0
	治療なし	5	0	0	0	0	0	0	0	0	3	2	1
	不 明	0	0	0	0	0	0	0	0	0	0	0	0
	総 数	7	2	1	1	1	0	0	0	1	3	2	1

患者管理検診及び患者接触者等実施状況

ア. 管理検診

平成 27 年度

対象者数	受診者	直接撮影	喀痰検査		断層撮影	特殊撮影
			塗抹	培養		
37	47	47	5	5	0	0

(のべ人数)

イ. 接触者等健診

平成 27 年度

対象者数	受診者	ツベルチン反応	直接 撮影	喀痰検査		QFT 検査	断層 撮影	特殊 撮影
				塗抹	培養			
75	108	2	28	3	3	76	0	0

(のべ人数)

区 分		報告書 受案件数
要医療者	医療費公費負担の申請を行っていない者	0
	医療費公費負担承認期間を終了した後、再申請を行わなかった者	0
	その他治療の中断が考えられる者	0
経過観察者	管理検診を要する対象者であって、保健所において検診結果が把握できていない者	4
合 計		4

地域 DOTS 事業等実施状況

ア.山梨県立中央病院内 DOTS カンファレンスへの参加

年間 11 回

イ.地域 DOTS カンファレンス実施状況

平成 27 年度

回数	年 月 日	開催場所	検討患者数	参加者数
1	平成 27 年 4 月 21 日	峡東保健福祉事務所	10	7
2	平成 27 年 5 月 19 日		8	7
3	平成 27 年 6 月 24 日		14	6
4	平成 27 年 7 月 22 日		12	5
5	平成 27 年 8 月 20 日		14	6
6	平成 27 年 9 月 16 日		14	8
7	平成 27 年 10 月 21 日		12	5
8	平成 27 年 11 月 27 日		14	6
9	平成 27 年 12 月 15 日		15	6
10	平成 28 年 1 月 19 日		11	7
11	平成 28 年 2 月 18 日		8	7
12	平成 28 年 3 月 23 日		10	7

ウ. 地域 DOTS 実施者数

保健所では、確実な抗結核薬の服用と多剤耐性結核の発生を予防するため退院時に治療中断リスク評価を行い、服薬支援方法を検討し、支援を行っている。

平成 27 年新登録患者 17 名の内訳（潜在性結核含む）

DOTS レベル		初期の内訳（人数）
A	治療中断リスクが高い患者	0
B1	服薬支援が必要な患者	1
B2	服薬支援が必要な患者	0
C1	A ~ B2 以外の患者	14
C2	A ~ C1 以外の患者	0
その他（転症除外のため未実施）		2
合 計		17

結核診査協議会の状況（平成 27 年度）

ア 報告状況

	報告件数
法 18 条関係	6

イ 諮問及び答申状況

	諮問件数	答申件数		
		決定件数	否決件数	保留件数
法 20 条関係	7	7	0	0
法 37 条の 2 関係	20	20	0	0

(5) エイズ対策・特定感染症対策

住民からの HIV 感染不安者や検査希望者に対して、電話や来所による相談及び匿名無料の即日（迅速）検査を実施した。

AIDS 及び性感染症相談件数 平成 27 年度

	男	女
電 話	1	0
来 所	1	1

検査件数 平成 27 年度

	男	女	合計
AIDS	64	44	108
クラミジア	54	41	95
梅毒	55	41	96
B 型肝炎	57	48	105
C 型肝炎	58	49	107
合 計	288	223	511

夜間検査は毎月 1 回実施している。

エイズ検査・H I V抗体検査及び特定感染症検査数

平成 27 年度

		4月		5月		6月		7月		8月		9月		10月		11月	
		男	女	男	女	男	女	男	女	男	女	男	女	男	女	男	女
電話相談	電話	0	0	0	0	0	0	0	0	0	0	0	0	0	0	0	0
	来所	0	0	0	0	0	1	0	0	0	0	0	0	0	0	0	0
	計	0	0	0	0	0	1	0	0	0	0	0	0	0	0	0	0
検査件数	HIV	3	1	6	3	6	2	7	6	8	5	6	2	7	3	5	3
	クラミジア	3	1	5	3	5	2	7	6	7	5	5	2	4	3	5	1
	梅毒	3	1	5	3	5	2	7	6	7	5	5	2	5	3	5	2
	B型肝炎	3	3	5	3	6	2	7	6	8	7	5	2	5	3	5	3
	C型肝炎	4	3	5	3	6	2	7	6	8	7	5	2	5	3	5	3
	計	16	9	26	15	28	10	35	30	38	29	26	10	26	15	25	12

		12月		1月		2月		3月		合計		
		男	女	男	女	男	女	男	女	男	女	計
電話相談	電話	0	0	0	0	1	0	0	0	1	0	1
	来所	0	0	0	0	0	0	0	0	0	1	1
	計	0	0	0	0	1	0	0	0	1	1	2
検査件数	HIV	2	5	5	3	3	6	6	5	64	44	108
	クラミジア	1	4	4	3	2	6	6	5	54	41	95
	梅毒	1	4	4	3	2	6	6	4	55	41	96
	B型肝炎	1	4	4	3	2	7	6	5	57	48	105
	C型肝炎	1	4	4	3	2	7	6	6	58	49	107
	計	6	21	21	15	11	32	30	25	288	223	511

知識普及啓発活動

ア.エイズ知識普及啓発活動

平成 27 年度

開催日	開催場所	対象・人数	内容等
平成 27 年 5 月 11 日	帝京福祉専門学校	第 1 学年 52 名	講演： みんなで考えようエイズ・性感染症のこと
平成 27 年 6 月 15 日	甲州市立勝沼中学校	第 3 学年 85 名	
平成 27 年 6 月 17 日	山梨県立笛吹高等学校	第 1 学年 290 名	
平成 27 年 7 月 1 日	山梨県立山梨高等学校	第 2 学年 185 名	
平成 27 年 7 月 2 日	山梨県立ろう学校	高等部 11 名	
平成 27 年 7 月 9 日	笛吹市立御坂中学校	第 3 学年 124 名	
平成 27 年 9 月 18 日	山梨県立山梨高等学校 定時制	第 1～4 学年 20 名	
平成 27 年 12 月 1 日	笛吹市立春日居中学校	第 3 学年 57 名	
平成 28 年 2 月 24 日	甲州市立塩山北中学校	第 3 学年 43 名	
計 9 回		867 名	

イ.エイズ知識普及啓発キャンペーン

12月1日を中心にエイズに関する正しい知識等についての啓発活動を行い、エイズのまん延防止及び患者・感染者に対する差別・偏見の解消等を図るため、キャンペーンを実施した。

日 時 平成27年10月24日(土)～12月11日(金)
 場 所 管内の中学校、高等学校、専門学校、市町村、保健所
 実施内容 エイズ知識普及啓発講習会、啓発用チラシの配布、峡東保健福祉事務所ホームページ掲載等

(6) 肝炎対策

山梨県肝炎患者治療助成事業

ア インターフェロン治療助成

平成27年度

審査月	新規申請 2回目、3剤併用療法も含む										不承認	6ヶ月延長	2ヶ月延長	山梨市	笛吹市	甲州市
	計	性別		年齢別								(72週治療)	(副作用延長)			
		男	女	20代	30代	40代	50代	60代	70代	80代～						
合計	1	0	1	0	0	0	0	1	0	0	0	0	0	0	1	0

助成対象は、これまでのC型慢性肝炎に対するインターフェロン単独療法、インターフェロン(ペグインターフェロン)及びリバビリン併用療法、ペグインターフェロン、リバビリン及びテラプレビル3剤併用療法であったが、平成25年12月4日から、ペグインターフェロン、リバビリン及びシメプレビル3剤併用療法が追加となった。

イ 核酸アナログ製剤治療助成

平成27年度

審査月	計	性別		年齢別							不承認	更新
		男	女	20代	30代	40代	50代	60代	70代	80代～		
合計	72	45	27	0	6	5	15	34	12	0	0	67

ウ インタフェロンフリー治療助成

審査月	計	性別		年齢別							不承認	更新
		男	女	20代	30代	40代	50代	60代	70代	80代～		
合計	128	70	58	2	3	8	33	54	24	4	0	-

重症化予防事業

平成26年度より山梨県ウイルス性肝炎患者等重症化予防推進事業実施要綱に基づき、陽性者フォローアップ事業が市町村及び保健所で行われることとなった。また初回精密検査及び定期健診の費用助成が開始された。

27年度は保健所の検査でフォローアップの対象となる者はなく、市町村でフォローアップの対象となった者の初回精密検査費用助成申請が3件であった。

3. 精神保健福祉事業

(1) 市別措置入院数

平成 27 年度

市	山梨市	笛吹市	甲州市	その他	合計
件数	0	4	1	1	6

(2) 精神障害者通報等件数

平成 27 年度

	申請通報件数	診察不要と認められた者	診察を受けた者		措置入院した者	措置入院に該当しない者
			精神障害者	障害者でない者		
診察及び保護申請	0	0	0	0	0	0
警察官通報	12	1	11	1	5	7
検察官通報	0	0	0	0	0	0
保護観察所長の通報	0	0	0	0	0	0
矯正施設長の通報	1	0	0	0	1	0
精神病院管理者の通報	0	0	0	0	0	0
合計	13	1	11	1	6	7

(3) 相談、訪問指導 平成 27 年度

新規者の経路別

市	医療機関	その他	合計
25	7	78	110

内容別相談件数

実人員	延人数								計の再掲		
	老人精神保健	社会復帰	アルコール	薬物	思春期	心の健康づくり	その他	計	ひきこもり	自殺関連	犯罪被害
284	106	59	30	6	36	0	492	729	71	1	0

訪問指導

実人員	延人数								計の再掲		
	老人精神保健	社会復帰	アルコール	薬物	思春期	心の健康づくり	その他	計	ひきこもり	自殺関連	犯罪被害
91	34	24	4	2	11	0	96	171	17	0	0

医師による相談及び巡回相談

	実 人 員	延人数		
		医 師 相 談	巡 回 相 談	計
一 般	0	0	0	0
老 人	0	0	0	0

(4) 組織育成

平成 27 年度

	患者会	家族会	断酒会	職親会	その他	計
支 援 回 数	0	2	0	0	0	2

(5) いのちのセーフティネット体制整備事業

峡東地域セーフティネット連絡会議

地域における自殺対策の課題について、関係機関及び関係団体が情報を共有するとともに、地域での自殺対策の取組みを促進し、地域住民の心の健康維持・向上及び自殺者の減少につなげることを目的に実施した。

平成 27 年度

月 日	会 場	内 容
H28.1.8	東山梨合同庁舎	平成 27 年度 地域セーフティネット連絡会議 (1) 峡東地域セーフティネット連絡会議要綱について (2) 自殺対策について 自殺防止センターの活動 峡東地域における自殺防止対策 各市の自殺防止対策 (3) その他 ・山梨県自殺対策について 【講演会】 「お金の問題で死なないためにやるべきこと」 ・講師 あいおい法律事務所 松本成輔 弁護士

出張メンタルヘルス講座

事業所等におけるこころの健康づくりを推進するため、保健所と事業所等の共催による出張メンタルヘルス講座を実施し、うつ病等精神疾患や自殺予防についての知識の普及啓発及びこころの健康相談を行う。

月 日	対 象 者	内 容
H27.6.11	峡東圏域障害当事者 43 名	保健所嘱託医、保健所職員による こころの健康に関する講義 ・職場のメンタルヘルス ・介護職員のセルフケア ・ストレスの気づき方 ・ストレス解消法 ・こころの病気 ・自殺予防 ・医療や相談機関の利用等
H27.6.22	山梨市立山梨小学校 PTA 27 名	
H27.8.5	そだち園職員 10 名	
H27.8.26	そだち園職員 10 名	
H27.12.8	笛吹市食生活改善推進員 20 名	
計 5 回	計 110 名	

(6) 精神障害者社会適応訓練事業

精神障害者に一定期間仕事の場を提供し、働くことを通して社会適応訓練を行い、再発防止と社会的自立を促進する。

対象者	協力事業所	支援機関（訪問指導者）
4名	3事業所	3機関

(7) 精神障害者地域移行支援事業

精神障害者が住み慣れた地域を拠点とし、本人の意向に即して、本人が充実した生活を送ることができるよう、関係機関の連携の下で、医療、福祉等の支援を行うという観点から、統合失調症を始めとする入院患者の減少及び地域生活への移行に向けた支援並びに地域生活を継続するための支援を推進する。

- ・事務局：甲州市社会福祉協議会
- ・ピアサポーター：7名（実動員5名）（平成27年度末）

月 日	会 議 名	備 考
H27.5.14	第1回 ピアサポーター連絡会議	ピアサポーター連絡会議
H27.7.16	第2回 ピアサポーター連絡会議 グループ支援(山梨厚生病院)	・ピアサポーター活動内容について 検討
H27.8.3	第3回 ピアサポーター連絡会議 グループ支援(日下部記念病院)	・活動の振り返り ピアサポーター活動
H27.10.29	第4回 ピアサポーター連絡会議	・精神科病院にて交流会 峡東地域体制整備連絡会議
H27.12.10	第5回 ピアサポーター連絡会議 グループ支援(山梨厚生病院)	・事業進捗状況報告
H28.1.21	第6回 ピアサポーター連絡会議 グループ支援(日下部記念病院)	・取組について検討
H28.1.25	第1回 峡東圏域地域移行・地域定着推進協議会	
H28.3.1	第2回 峡東圏域地域移行・地域定着推進協議会	
H28.3.28	第7回 ピアサポーター連絡会議	

健康支援課

1. 地域看護推進事業

保健師現任教育研修会の開催、看護研究活動の支援等により地域保健看護従事者の資質向上を図った。

(1) 保健師現任教育研修会

目標：山梨県保健師現任教育マニュアルに基づき、市町村が行う職場内研修を支援するとともに、階層別の実践能力目標に応じた研修を実施し、保健師の資質向上を図った。

全体研修会

開催年月日	会場	内 容	出席者数
平成 27 年 5 月 11 日	峡東保健所	<ul style="list-style-type: none"> ・ H 2 7 年度活動方針と主要事業 各所属における業務方針（目標） 及び重点事業の説明 ・ H 2 7 年度の保健師現任教育研修 会の説明 	38

階層別研修会

開催年月	会場	内 容	出席者数
平成 27 年 11 月 17 日	峡東保健所	新任研修 対象：新任保健師 内容：「個別支援の実践」 < 1 回目 > ・ コミュニケーション演習 ・ ロールプレイ ・ グループワーク	5
平成 28 年 1 月 14 日		< 2 回目 > ・ 事例検討 ・ グループワーク	5

開催年月	会場	内容	出席者数
平成 27 年 7 月 28 日	峡東保健所	<p>中堅・リーダー期研修 対象：中堅期・リーダー期保健師 内容：「地域診断の実践」 < 1 回目 > ・地域診断について再確認 峡東保健所 副主幹 山寺秀美 ・平成 26 年度新人研修会で取り組んだ「地域診断」及び所属の取り組みについて発表 ・グループワーク（KJ 法） ・グループ発表 ・助言 山梨大学 山崎洋子教授 ・グループワーク（所属ごとに）</p>	23
平成 27 年 12 月 8 日		<p>< 2 回目 > ・課題（取り組み）発表 ・講評 山梨大学 山崎洋子教授 ・所属ごとに分かれて振り返りのグループワーク</p>	23
平成 27 年 6 月 15 日	峡東保健所	<p>管理期研修 対象：管理期保健師 内容： < 1 回目 > ・「自立したスタッフを育てるリーダーシップ研修」伝達 峡東保健所 副主幹 山寺秀美 ・平成 27 年度の保健師現任教育について ・山梨県保健師現任教育マニュアルに基づく自己評価結果報告 ・保健師活動統計の状況と報告 ・情報交換と情報提供</p>	18
平成 28 年 3 月 17 日		<p>< 2 回目 > ・統括保健師人材育成プログラム研修会報告 笛吹市役所健康づくり課 秋山公代保健師 ・平成 27 年度「保健師現任教育マニュアル」に基づく保健師の実践能力自己評価の実施状況について ・平成 27 年度峡東保健所階層別研修会の報告 ・各市の OJT の状況についての情報交換 ・平成 28 年度保健所主催現任教育研修について ・保健師現任教育マニュアルの改訂について ・情報交換と情報提供</p>	10

(2) 助産師定例研修会

看護の質の向上を目指し、自主活動を行っている助産師定例研究会を側面的に支援する。

開催年月日	会場	内 容	参加人数
平成 27 年 5 月 13 日	峡東保健所	<ul style="list-style-type: none"> ・事例検討 ・情報提供 「産後ケアセンターについて」 「遺伝等母子保健専門相談について」 ・情報交換 	4
平成 27 年 9 月 9 日		<ul style="list-style-type: none"> ・事例検討 ・情報提供 「男性不妊治療助成事業について」 「不育症治療費助成事業について」 ・情報交換 	4
平成 28 年 1 月 13 日		<ul style="list-style-type: none"> ・事例検討 ・情報提供 「産後ケア事業について」 ・情報交換 ・27年度の反省及び次年度の計画 	5

(3) 在宅医療推進事業

峡東地域在宅医療多職種連絡会議

がん患者も含めた在宅療養を希望する者が、その人らしい生活を送ることを支援するために、医療・保健・福祉等の総合的なサービスを提供する協力体制の構築を図ることを目的とし、在宅医療と介護の連携推進及び多職種のネットワーク形成を推進するための協議を行う。

開催年月日	会場	内容	参加人数
平成 27 年 7 月 2 日	峡東保健所	平成 27 年度からの在宅医療・介護連携について 平成 26 年度の取組み状況及び平成 27 年度の実施計画について 日常の療養支援（在宅での医療継続）について その他 ・「一人一人の看護職が行う ～退院支援マネジメント～ ガイドライン」 ・リーフレット「安心して自宅や地域で暮らすための訪問看護」	23
平成 27 年 10 月 1 日		在宅医療・介護連携について 日常の療養支援（在宅での医療継続）について その他 ・在宅医療多職種人材育成事業・普及啓発事業について ・退院支援マネジメント研修について	24
平成 28 年 2 月 12 日		地域医療構想について 在宅医療推進に関する取り組みについて その他	20

在宅医療多職種人材育成事業

医療・保健・福祉・介護等関係職種がお互いの専門的な知識を活かしながらチームとなって患者・家族をサポートしていく体制を構築するため、各専門職の役割を理解し顔の見える関係づくり及び資質向上を図る。

開催年月日	会場	内 容	参加人数
平成 27 年 11 月 7 日	HOTEL 春日居	講演「今後の地域包括ケアと在宅医療の役割・課題について」 講師：医療法人社団つくし会理事長 新田國夫 先生	82
平成 28 年 1 月 21 日	峡東保健所	テーマ「看取り」 講義「地域・施設における看取りとは」 講師：山梨県立大学看護学部 佐藤悦子教授 看取りの実践報告 施設：特別養護老人ホーム笛吹荘 武藤岳人施設長 地域：甲州訪問看護ステーション 宿澤ゆかり保健師 質疑応答 意見交換 ファシリテーター 山梨市立牧丘病院 古屋聡院長 助言 山梨県立大学看護学部 佐藤悦子教授	126

在宅医療普及啓発事業

在宅医療やそれに従事する職種の機能や役割を広く地域住民に紹介する等、在宅医療の普及促進を図るための講演会等を開催する。

開催年月日	会場	内 容	参加人数
平成 28 年 2 月 28 日	笛吹市 学びの杜 みさか	講演「住み慣れた地域で生活（在宅療養）するために～甲州弁で地域をつなぐ～」 講師「キャン・ユー・スピーク甲州弁？」著者 五緒川津平太氏	59

在宅緩和ケア推進事業

モデル医療機関から退院するがん患者が、在宅において必要なケアが継続できた事例を積み重ね、在宅療養への移行をシステム化するとともに、新たな課題の抽出、その改善方策を探る。検討事例：今年度なし

(4) 病院総看護師長(看護部会)会議

管内看護職員の資質の向上および継続看護の推進等地域住民に有効な看護の提供を図ることを目的に実施している。

【会議】

開催年月日	開催場所	内容	参加人数
平成 27 年 7 月 24 日	峡東保健所	<ul style="list-style-type: none"> 管内における看護職員確保対策の推進 <ul style="list-style-type: none"> 専門実践教育訓練給付制度 各病院における取り組み 峡東地区看護職就職説明会の検討 就職説明会に関する原稿依頼 保健所事業等周知 	14
平成 28 年 1 月 22 日		<ul style="list-style-type: none"> 管内における看護職員確保対策の推進 <ul style="list-style-type: none"> 峡東地区看護職就職説明会の反省及び今後に向けて 看護就業支援(就業継続)のための研修会について 各病院における取り組み 在宅医療における地域との連携 	10

継続看護窓口担当者会議(オピニオンリーダーとの合同会議)

管内の看護職が連携を取り継続看護の推進が図れるよう、山梨県看護協会峡東地区支部と共催で研修会(会議)を実施している。

病院・地域看護関係者連絡会議

高齢化が進み、在宅療養者の増加が見られている現状において、病院・地域・施設等の看護関係者が連携を取ることで、必要なケアが必要なときに受けられる支援ネットワークを地域の中に位置づけていくために実施した。

施設名	開催回数	参加市	参加施設
山梨厚生病院	年 5 回	1	山梨市地域包括支援センター、山梨市ハートフル塩山訪問看護ステーション ハートフル塩山居宅介護支援事業所 山梨厚生病院、保健所
加納岩総合病院	年 6 回	1	山梨市地域包括支援センター 山梨市加納岩総合病院、保健所
塩山市民病院	年 12 回	1	甲州市地域包括支援センター 甲州市塩山市民病院、保健所

山梨厚生病院との連絡会議は年間6階が予定だが、降雪のため1回中止となった。

(5) 地域看護就業促進事業

医療・介護施設への就業が可能である未就業看護職の再就業を支援するため、各地域において看護職と医療機関との就職相談会を開催し、円滑な職場復帰を促すとともに、地域において就業継続に繋がる課題解決のための研修会を開催し、地域における看護職員の確保の強化を図る。

地域就業支援相談会（峡東地域看護職就職説明会）

管内病院総看護師長会、山梨県看護協会と共催で、管内の看護師確保対策の一環として潜在看護師等を対象とした就職説明会を開催した。

日時：平成27年11月25日（水）10時～13時

会場：東山梨合同庁舎101会議室

参加医療機関：14医療機関、管内訪問看護ステーション（7施設一括）

及び山梨県看護協会ナースセンター

求職者：8名

就業支援（就業継続）のための研修会（ワーク・ライフ・バランス研修会）

地域の看護管理者等を対象に、医療機関における離職防止に向けた取組事例等の研修会を開催し、看護職員の就業継続に繋げる。

日時：平成27年12月4日（金）14時～16時10分

会場：東山梨合同庁舎101会議室

内容：講義：WLBの基礎知識

講師：山梨県看護協会ナースセンター 清水しおり部長

シナリオ「WLBの実践報告とディスカッション」

座長：一宮温泉病院 向川原史子看護部長

シナリオ：甲州リハビリテーション病院 藤原三千代看護部長、

甲州市立勝沼病院 古屋美代子総看護師長、

笛吹中央病院 雨宮栄子看護部長、

山梨県看護協会ナースセンター 清水しおり部長

出席者：44名

(6) 看護協会峡東地区支部への支援

保健師、助産師、看護師の会員相互の連携と親睦を図り、地域住民の適正な看護、健康の増進及び福祉の向上に寄与することを目的とした活動に支援している。

・会員数 1,146人（平成27年5月1日現在）

・理事会及び役員 11回

・定期総会 1回

・教育・研修 4回（看護ケア、ワークライフバランス、退院支援等）

・継続看護推進委員会 9回（システムフロー見直し・継続看護研修会の実施）

・会報委員会

機関誌「輪音」の発行

(7) 看護の心普及啓発事業

一日看護師事業

高校生を対象に、看護に対する正しい認識と理解を深めるとともに看護職選択への動機づけの一助とすることを目的に実施する。

実施年月日	実習病院名	参加高校名	参加人数
平成 27 年 6 月 9 日	山梨厚生病院	日川高等学校	33(2)
	笛吹中央病院	日川高等学校	9
平成 27 年 6 月 19 日	一宮温泉病院	山梨高等学校	7
	加納岩総合病院	山梨高等学校	19(3)
	日下部記念病院	山梨高等学校	8(1)
平成 27 年 6 月 22 日	山梨リハビリテーション病院	笛吹高等学校	16(2)
	富士温泉病院	笛吹高等学校	11
	春日居サイバーナイフ・リハビリテーション病院	笛吹高等学校	17(4)
平成 27 年 6 月 25 日	甲州リハビリテーション病院	塩山高等学校	4(1)
	塩山市民病院	塩山高等学校	6
	山梨市立牧丘病院	塩山高等学校	2(2)
	病院数 11 病院	参加高等学校数 4 校	132(15)

() 男子再掲

看護の心普及キャンペーン

「フェスタ看護」事業の一環として「看護の日」の啓発を図るとともに、看護についての正しい理解と関心を深めてもらうために実施する。

実施年月日	実施場所	内容	参加者数
平成 27 年 5 月 12 日	笛吹高等学校 日川高等学校 山梨高等学校 塩山高等学校	白衣・ナースキャップを着用し、たすきをかけ、高校生に看護普及品を渡し、看護の PR を行った。	39 地区支部 保健所

一日まちの保健室

「フェスタ看護」事業の一環として、看護についての正しい理解と関心を深めて貰うために実施する。

実施年月日	実施場所	内容	参加者数
平成 27 年 8 月 1 日	山梨市民会館	健康相談 スモーカーライザーチェック ストレスチェック	相談者 70 地区支部 6

看護師等再就業窓口相談事業

看護師等の人材確保の促進に関する法律第 11 条に基づき、看護師等就業協力員制度がつくられ、保健所で「看護師等再就業相談窓口」を開設し潜在看護力の活用を図る中で看護師等の確保を推進している。

再 就 業 相 談	ナースセンター等の紹介	悩みごと相談
実 人 員 8 回 数 1	実 人 員 8 回 数 1	実 人 員 8 回 数 1

2. 母子保健事業

(1) 小児慢性特定疾病児童等自立支援事業

慢性的な病気にかかっていることにより、長期にわたり療養を必要とする児童等の健全育成及び自立促進を図るため、小児慢性特定疾病児童等及びその家族からの相談に応じ、必要な情報の提供及び助言を行うとともに、関係機関との連絡調整その他の事業を行うことを目的とする。

療育相談事業

開催回数

		相談児実人員	相談児延人員
開催回数 3回	乳児	1	1
	幼児	13	13
	その他	83	83
計		97	97

科目別・相談状況

	小児科	小児神経	整形外科	心理	言語	精神科	計
実施回数	0	0	0	0	0	0	0
相談児延人員	0	0	0	0	0	0	0
	保健師による保健指導			栄養士による栄養指導			
相談児延人員	97			0			

相談理由と相談結果

相談理由	相談 件数 (実数)	相談 件数 (延べ数)	相談結果			
			指導 済み	経過観察 (療育相談管理)	他機関紹介 (要医療含む)	その他
低体重児						
未熟児						
身体に障害のある児童						
疾病により長期療養の必要な児	112	112		112		
等(市町村)の二次保健 で(相談)や経過観察 対応困難事例	運動発達の遅れ					
	精神発達の遅れ					
	精神運動発達の遅れ					
	言語発達の遅れ					
	自閉症(疑い含む)					
	多動					
その他						
軽度発達障害児(疑い含む)						
虐待の疑い						
親の養育不足						
その他						
計						
養育医療給付児(再掲)						
育成医療給付児(再掲)						
小児慢性特定疾患医療給付児	112	112		112		

支援関係機関（者）連絡会議

日時	参加者		処遇検討した ケース数	内 容
	職種等	人数		
H28.3.24	医師・看護師 保健師・学校 教諭等	13	1	支援体制の確認 今後の日常生活について

発達等母子保健専門相談

疾病をもっていることへの不安や将来の子供の発達面への影響等不安を抱えている相談者に対し、専門医師が正しい情報の提供と併せてカウンセリングを実施する。

相談 実件数	相談内訳		相談延件数	相談来所延人数	医師との相談紹介 実件数
	来所相談	電話相談			
0	0	0	0	0	0

（相談内容）

相談内容	相談件数
子どもの発達に関する相談	0
疾患に関する相談	0
出生前診断に関する相談	0
その他	0

乳幼児すこやかセーフティー事業実施状況

- ・人形貸出件数 8件(山梨市4件、小学校2件、消防署2件)

(2) 母子保健推進事業

母子保健事業の円滑かつ効果的な推進を図るため、母子保健関係者の連絡調整及び研修会等を実施する。

母子保健推進会議

実施日	構成員	内容	出席者数
開催せず			

母子保健研修会

実施日	対象者	内容	出席者数
H27.10.9	峡東保健所管内 3 市に所属する保健師	地域組織育成者研修 講演「愛育のこころを届けるために」 講師：富士川町愛育連合会副会長 小池 美恵子氏 富士川町愛育連合会育成者 笠井 美紀保健師 グループワーク 「講演を聴いて、また今までの活動を振り返って愛育として大事だと思うこと」 発表	46 名
H28.3.3	峡東保健所管内 3 市に所属する保健師	母子支援力向上研修会 内 容：山梨市 療育検討会を活用した講義 1) 講義「乳幼児健診(3歳児健診)の意義・目的について」 講師：こころの発達総合支援センター 片山 知哉所長 2) 質疑応答	23 名

母子保健担当者会議

実施日	対象者	内容	出席者数
H27.8.28	峡東保健所管内 3 市に所属する保健師	(1) 峡東保健所母子保健事業について (2) 各市母子保健事業について (3) 情報共有・情報交換 健やか親子 21 について 山梨県産後ケア事業について (4) 情報提供 (5) その他"	14 名
H27.12.1	峡東保健所管内 3 市に所属する保健師	(1) 健やか親子 21 (第 2 次) について (2) 情報共有・情報交換 山梨県産後ケア事業について 利用者支援事業について (4) その他"	16 名
H28.3.1	峡東保健所管内 3 市に所属する保健師	(1) 平成 27 年度母子保健事業について (2) 山梨県産後ケア事業について (3) 健やか親子 21 の報告について (4) 乳幼児健康診査について (5) その他 ・平成 28 年度予定について	15 名

(3) 母子保健地域組織関係
愛育会組織状況

(平成 27 年 6 月 30 日現在)

市	組織名	結成年月	分班数	班員数	会員数
笛吹市	御坂愛育班	平成 17 年 5 月	< 休 会 >		
	一宮愛育班	平成 17 年 5 月	11	80	1,647
	八代愛育班	平成 17 年 5 月	9	66	2,164
	境川愛育班	平成 17 年 5 月	8	68	950
	春日居愛育班	平成 17 年 5 月	13	113	3,107
小 計			41	327	7,868
山梨市	山梨愛育班	平成 17 年 5 月	< 休 会 >		
	牧丘愛育会	平成 17 年 5 月			
	三富愛育会	平成 17 年 5 月			
合 計			41	327	7,868

(4) 小児医療給付事業

小児慢性特定疾病医療費支給認定

平成28年3月31日現在

	悪性新生物		慢性腎疾患		慢性呼吸器疾患		慢性心疾患		内分泌疾患		膠原病		糖尿病		先天性代謝異常		血液疾患		免疫疾患		神経・筋疾患		慢性消化器疾患		染色体又は遺伝子に変化を伴う症候群		皮膚疾患		計	
	受給者数	新規申請再掲	受給者数	新規申請再掲	受給者数	新規申請再掲	受給者数	新規申請再掲	受給者数	新規申請再掲	受給者数	新規申請再掲	受給者数	新規申請再掲	受給者数	新規申請再掲	受給者数	新規申請再掲	受給者数	新規申請再掲	受給者数	新規申請再掲	受給者数	新規申請再掲	受給者数	新規申請再掲	受給者数	新規申請再掲	受給者数	新規申請再掲
山梨市	2	0	5	0	1	0	3	0	13	3	3	1	2	0	1	0	3	0	1	0	1	1	2	1	0	0	0	0	37	6
笛吹市	6	2	3	2	2	0	5	0	8	1	2	1	5	0	0	0	2	1	0	0	5	4	5	2	0	0	1	1	44	14
甲州市	1	1	7	2	1	1	0	0	18	2	0	0	1	0	0	0	0	0	1	0	2	1	2	0	0	0	0	33	7	
計	9	3	15	4	4	1	8	0	39	6	5	2	8	0	1	0	5	1	2	0	8	6	9	3	0	0	1	1	114	27

(5) 不妊に悩む方への特定治療支援事業

不妊治療のうち体外受精及び顕微受精について、治療に要する費用の一部を助成することにより、経済的負担の軽減を図る。

	山梨市	笛吹市	甲州市	合 計
助成件数(延べ)	44	86	34	164
実人数	26	55	19	100

3. 看護学生等実習指導

地域保健活動の実際を理解することを目的に看護学生等を受け入れた。

(1) 看護学生実習

(平成27年4月～平成28年3月)

大 学 名	実 習 期 間	学 生 数
山梨大学医学部看護学科	平成27年5月26日～5月28日	7
	平成27年6月16日～6月18日	7
	平成27年10月13日～10月15日	6
	平成27年12月15日～12月17日	7
合 計		27

(2) 医師臨床研修

(平成27年4月～平成28年3月)

研 修 医 療 機 関 名	研 修 期 間	研 修 医 師 数
市立甲府病院	平成27年5月7日～6月5日	1
合 計		

(3) 栄養学生臨地実習

(平成27年4月～平成28年3月)

学 校 名	実 習 期 間	学 生 数
山梨学院大学 健康栄養学部 東京家政大学 家政学部	平成27年6月16日 10月5日,6日14日,15日 12月5日	10
合 計		10

(4) 精神保健福祉士実習

(平成27年4月～平成28年3月)

学 校 名	実 習 期 間	学 生 数
健康科学大学 健康科学部 福祉心理学科	平成27年10月1日～22日	1
合 計		

4. 健康づくり推進事業

平成20年度から新たに始まった生活習慣病予防に重点をおいた医療保険者の義務である特定検診(40歳以上75歳未満)や保健相談指導等を実施している。

当所では「運動」「食生活」「禁煙」等の指導(ポピュレーションアプローチ)や健康を意識した生活改善の普及啓発を積極的に推進し、「健やか山梨21」の5年後の数値目標の達成に向けた取組を展開していく。

(1) 地域・職域保健連携推進協議会

(平成27年度)

	日 時	メインテーマ
第1回	平成27年7月2日 13:30～15:30	特定健診・保健指導実施等の情報交換会と情報提供 1. これまでの協議会における検討状況 2. 国・県の動き 3. 27年度の取り組みと協議 特定健診受診率・特定保健指導実施率、がん検診の向上 たばこ対策の強化、健康づくり対策 メンタルヘルス対策 歯科保健対策 糖尿病対策

		研修会の開催について
第 2 回	平成 28 年 2 月 18 日 13:30 ~ 15:30	特定健診・保健指導実施等の情報交換会と情報提供 1. 国・県の動き 2. 今年度の取り組みと課題、来年度の取り組みについて 検討・協議 特定健診・特定保健指等受診率向上について たばこ対策、健康づくり対策 メンタルヘルス対策 歯科保健対策 糖尿病対策 3. 来年度に向けて 課題の整理と方向性

(2) 特定健診における個別医療機関健診導入のための検討会議 (平成 27 年度)

	日 時	内容
甲州市 未受診者 対策会議	平成 27 年 7 月 29 日 9:30 ~ 11:30	1 回目 ・平成 26 年度特定健診実施状況 ・特定保健指導等前年度実績 ・健診希望調査の集計状況
	平成 27 年 12 月 7 日 9:30 ~ 11:30	2 回目 ・平成 26 年度特定健診・特定保健指導法定報告 ・平成 27 年度特定健診等実施状況 ・未受診者対策事業
	平成 28 年 3 月 24 日 10:00 ~ 12:00	3 回目 ・特定健診実施状況 ・特定保健指導実施状況 ・未受診者対策事業

(3) 特定健診・保健指導等担当者会議

	日 時	内容
第 1 回	平成 27 年 8 月 19 日 9:30 ~ 11:30	1 回目 ・情報提供 「データヘルス計画作成にむけて」 講師 山梨県国民健康保険団体連合会 保健事業課 小林まゆみ 係長 阿部美恵子 保健師 郷 洋子 保健師 ・担当者紹介と各所属の特定健診・特定保健指導に関連する業務分掌の紹介 ・データヘルス計画作成の予定と進捗状況の確認 ・意見交換
第 2 回	平成 28 年 3 月 7 日 9:30 ~ 11:30	2 回目 ・データヘルス計画作成の進捗状況確認・次年度の向けて意見交換 各市の取り組み状況について 薬剤の重複投与等の防止について ・・・「かかりつけ薬局」の活用 ・県の CKD 対策について ・意見交換

(4) 健康・食育まつり

(平成 27 年 4 月 ~ 平成 28 年 3 月)

市町村名	名称	実施日	会場
甲州市	食育じまん発表会	平成 28 年 3 月 12 日	甲州市文化会館

(5) 健康増進普及運動

(平成27年9月1日～30日)

市町村名	実 施 内 容
山 梨 市	健康寿命の延伸と健康格差の縮小のために10月に行うやまなし健康ウォーキング及び11月に行うセラピー体験教室の周知、成人健康診査において生活習慣病の発症予防と重症化予防の徹底
笛 吹 市	生活習慣病予防のために、禁煙・野菜1皿、運動について周知し、広報に季節の野菜を使用したレシピを掲載
甲 州 市	生活習慣の改善のために、チャレンジプラス1,000歩事業の周知や、食育出前を実施。糖尿病発症予防のための教室を実施。

(6) 禁煙・分煙推進事業
認定事業

禁煙・分煙を推進し、受動喫煙の防止を図るため、県内の公共機関、事業所等において受動喫煙対策を実施している施設を「禁煙・分煙認定施設」として認定している。

また平成23年4月からは時間帯禁煙や特定日禁煙を実施している飲食店を対象とした禁煙推進店普及事業を行っている。

(平成27年4月～平成28年3月)

区 分	認 定 数
敷地内禁煙	11
屋内禁煙(建物全体)	7
屋内禁煙(テナント等の一部)	2
完全分煙	0
禁煙推進店	0

(7) 出前(出張)講座

医療制度改革に伴い生活習慣病対策が強化され、住民への生涯を通じた健康づくりについて普及・啓発・支援をすることになった。

住民、職場、学校等を対象に、無料で出前(出張)講座を実施している。

項 目	対 象 者	内 容
1. 総合課題		
2. 栄養・食生活	県立山梨高等学校	食育 (H28.3.11) (H28.3.18)
3. 身体活動・運動	笛吹市学校栄養職員会 70名	体力づくり+熱中症予防 (H27.7.28)
	(株)ふじでん 230名	体力作り (H27.6.12)
4. 休養・こころの健康	山梨市立山梨小学校 保護者、職員、校医等 27名	こころの健康 (H27.6.22)

5. たばこ対策	笛吹市境川小学校 6年生 42名	たばこ + お酒 + 薬物乱用防止 (H27.9.9)	
	警察共済組合山梨県支部 警察職員 50名	禁煙セミナー (H27.7.24)	
	甲州市立大和小学校 6年生 9名	たばこ + 薬物乱用防止 (H27.12.7)	
	甲州市立菱山小学校 6年生 8名	たばこ + お酒 + 薬物乱用防止 (H28.2.9)	
	甲州市立大藤小学校 4, 5, 6年生 42名	たばこ + 薬物乱用防止 (H28.2.8)	
6. アルコール対策	笛吹市境川小学校 6年生 42名	たばこ + お酒 + 薬物乱用防止 (H27.9.9)	
	甲州市立菱山小学校 6年生 8名	たばこ + お酒 + 薬物乱用防止 (H28.2.9)	
7. 歯及び口の健康			
8. 生活習慣病	創価学会 40名	脳疾患(脳梗塞)について (H27.8.2)	
9. がん			
11. その他	感染症関係	地域密着型特別養護老人ホーム エレガローザいちのみや 看護職員・介護職員 10名	感染症対策 (H27.7.6)
		加納岩総合病院 院内感染対策委員会 職員 200名	院内感染予防 (H27.10.13) (H27.10.27)
		特別養護老人ホーム エール二之宮 職員 23名	感染症対策 (H27.10.27)
		山梨市立養護老人ホーム 晴風園 職員 17名	感染症対策 (H27.10.21)
		光風園	感染症対策 (H27.11.4)
		山梨リハビリテーション病院 職員 200名	感染症対策 (H27.11.11) (H27.11.16)
		養護老人ホーム光珠壮 職員 20名	感染症対策 (H27.11.9)
		特別養護老人ホームひかり屋形 職員 30名	感染症対策 (H27.11.10)
		社会福祉法人 幸徳会 職員 20名	感染症対策 (H27.12.10)

	木下の介護応援家族 石和温泉リゾート 職員 20名	感染症対策 (H28.2.22)
食品衛生関係	学校法人和光学園 くさかべ幼稚園 教職員 10名	手洗い (H27.5.11)
	社会福祉法人ぶどうの里 職員 11名	食中毒予防、手洗い (H27.6.19)
	特別養護老人ホーム光風園	食品衛生 (H27.12.2)
薬物乱用 防止	山梨市立加納岩小学校 保護者、学校医、教職員 50名	薬物乱用防止 (H27.7.2)
	笛吹市境川小学校 6年生 42名	たばこ + お酒 + 薬物乱 用防止 (H27.9.9)
	甲州市立大和小学校 6年生 9名	たばこ + 薬物乱用防止 (H27.12.7)
	山梨市立八幡小学校 6年生、保護者 41名	薬物乱用防止 (H28.2.17)
	甲州市立大藤小学校 4, 5, 6年生 42名	たばこ + 薬物乱用防止 (H28.2.8)
	甲州市立菱山小学校 6年生 8名	たばこ + お酒 + 薬物乱 用防止 (H28.2.9)
その他	山梨県美容業生活衛生同業組合 組合支部員 90名	美容院の衛生基準、消 毒 (H27.11.2)
	山梨市立八幡小学校 4年生 23名	母子保健(いのちのは じまり) (H28.3.2)

(8) 栄養改善対策

食生活の在り方と密接な関連のある生活習慣病対策のうえから、食生活の偏りの改善や減塩の推進等、正しい食生活と健康作りのための運動の普及啓発に努めた。

特に地域の食生活改善の担い手である栄養士、食生活改善推進委員及び調理師組織の育成や資質向上のための研修会等を開催した。

また、健康増進法に基づく特定給食施設の把握及び栄養管理指導を実施した。

栄養指導の実施状況

ア. 個別及び集団指導

	個別指導延べ人数		集団指導延べ人数	
	栄養指導	(再掲) 病態別栄養指導	栄養指導	(再掲) 病態別栄養指導
20歳以上 (妊産婦を除く)	1	1	23	23

イ. 病態別栄養相談事業

生活習慣病等の疾患を有する者や家族に対し、その病態の改善を支援するため、市町村や医療機関との連携のもとに、個々に応じた専門的な栄養・食生活指導を行った。

	実人数	延べ人数	主な疾病名
生活習慣病関係	0	0	
難病関係	1	1	紫斑病性腎症
その他	0	0	
合計	1	1	

ウ. 栄養士研修会

年 月 日	会 場	内 容	受 講 者 数
平成 27 年 6 月 29 日	東山梨合同庁舎	行政栄養士業務検討会 1 回目 ・ 講義 特定保健指導の技法について ・ 食生活改善推進員協議会について ・ 平成 26 年度県民栄養調査結果（速報値）について ・ 災害時の栄養・食生活支援マニュアルについて ・ 情報交換	1 回目 7 人
平成 27 年 10 月 21 日		2 回目 ・ 平成 27 年度業務執行計画について ・ 災害時の栄養・食生活支援マニュアルについて ・ 低出生体重児の課題について ・ 情報交換	2 回目 5 人
平成 28 年 1 月 6 日		3 回目 ・ 災害時の栄養・食生活支援マニュアルについて ・ 低出生体重児の課題について ・ 情報交換	3 回目 6 人
平成 28 年 3 月 15 日		4 回目 ・ 平成 27 年度の振り返り及び平成 28 年度への計画 ・ 平成 26 年度県民栄養調査子どもの食生活状況調査結果について ・ 情報交換	4 回目 5 人
平成 27 年 5 月 20 日	東山梨合同庁舎	病院栄養士業務検討会 1 回目 ・ 講演「病院栄養士が知っておきたい口腔ケア」 ・ 情報交換 * 災害時の栄養・食生活支援マニュアルについて ・ その他	1 回目 14 人
平成 27 年 8 月 26 日		2 回目 ・ 講演「褥瘡治療法・ケアの基本」 ・ 情報交換 ・ その他	2 回目 15 人

平成 27 年 11 月 25 日		3 回目 ・講演「栄養アセスメントの基礎と検査データの見方について」 ・情報交換 ・その他	3 回目 13 人
平成 28 年 2 月 23 日		4 回目 ・「病院立ち入り検査と栄養関係資料について」 ・情報交換 ・その他	4 回目 14 人
延開催回数	8 回	延参加者数	79 人

工.管理栄養士・栄養士就業状況

管 理 栄 養 士								栄 養 士								合 計
学 校	病 院	児 童 福 祉 会	社 会 福 祉 会	介 護 老 人 保 健 福 祉 会	老 人 福 祉 会	事 業 所	小 計	学 校	病 院	児 童 福 祉 会	社 会 福 祉 会	介 護 老 人 保 健 福 祉 会	老 人 福 祉 会	事 業 所	小 計	
13	28	14	3	9	15	1	83	36	48	46	7	9	20	0	166	249

才.市町村行政栄養士配置状況

市 町 村 名	人 数
山 梨 市	7
笛 吹 市	7
甲 州 市	2
合 計	16

カ.食生活改善推進員研修会

年 月 日	会 場	参加人数	内 容
平成 27 年 4 月 13 日	東山梨合同庁舎	11	理事研修会 活動目標・重点項目・活動内容・課題 (年間事業計画について)
平成 27 年 5 月 8 日	東山梨合同庁舎	83	全体研修会 講演 「食生活改善推進員として健康に活動しよう」 講師 山梨大学大学院医学部看護学校 健康・生活支援看護学講座 山崎 洋子 教授
平成 27 年 10 月 1 日	東山梨合同庁舎	9	理事研修会 ・平成 26 年度県民栄養調査結果(速報値)について ・CKD について
平成 27 年 11 月 16 日	夢わーく山梨	122	全体研修会 講演・グループワーク 「自分を見つめ 地域を見つめ みえてくるもの ～北杜市役所での取り組みを通じて食 改さんに伝えたいこと～」 講師 北杜市役所 浅川 裕介 氏
延 開 催 回 数	4	延 参 加 者 数	225

キ.調理師研修会

年 月 日	会 場	参加人数	内 容
平成 27 年 9 月 29 日	峡東保健所	12	< 新人並びに一般調理師研修会 > 新人調理師研修会（免許交付式） 講義「平成 26 年度県民栄養調査結果（速報値）について」 講義「食品衛生について」 情報提供（資料配布） ・「禁煙分煙推進事業」
		21	調理実技 「甲斐サーモンのチーズ焼き」 「干し桃の蒸しパン」 「減塩の工夫ポイント」 講師 峡東保健所地区調理師会
平成 28 年 3 月 8 日	峡東保健所	22	< 給食施設調理従事者、調理師会員 > 調理実技 「ほうとう担々麺」 「じゃがいも餅」 講師 峡東保健所地区調理師会
延開催回数	2 回	延参加者数	55 人

給食施設指導

ア.給食施設指導の状況

	特 定 給 食 施 設	特 定 給 食 施 設		そ の 他 の 給 食 施 設	計 (件)
	1 回 100 食 以上 又 は 250 食 以 上	1 回 100 食 以上 又 は 1 日 250 食 以上	1 回 300 食 以上 又 は 1 日 750 食 以上		
給食管理指導延施設数		13	4	29	46
喫食者への栄養・運動指導（延人員）					
集団指導	回 数				1
	延施設数				84

イ.給食施設数

(平成27年3月31日現在)

		管理栄養士のみの施設		管理栄養士・栄養士どちらもいる施設			栄養士のみの施設		管理栄養士・栄養士どちらもいない施設	
		施設数	管理栄養士数	施設数	管理栄養士数	栄養士数	施設数	栄養士数		
峡東保健所管内	特定給食施設	学 校	5	5	3	3	6	19	24	
		病 院			12(4)	26	45			
		介護老人保健施設			5(1)	9	9			
		老人福祉施設	1	1	5	9	7	1	1	
		児童福祉施設	2	2	1	1	1	18	25	4
		社会福祉施設								
		事業所								
		寄宿舎								
		矯正施設								
		自衛隊								
		一般給食センター								
		その他								
		計	8	8	26(5)	48	68	38	50	4
	その他の給食施設	学 校	3	3	2	2	2	4	4	
		病 院			2	2	3			
		介護老人保健施設								
		老人福祉施設	3	3	2	2	2	9	10	
		児童福祉施設	11	11				17	20	3
		社会福祉施設	1	2	1	1	1	4	6	
		事業所	1	1						
		寄宿舎								
		矯正施設								
自衛隊										
一般給食センター										
その他							1	1		
計		19	20	7	7	8	34	40	3	
合 計	27	28	33(5)	55	76	72	90	7		

()内は管理栄養設置指定施設数

栄養調査等

ア.国民健康・栄養調査

該当地区無し

イ.県民栄養調査

- ・年3回(5・9・10月)県民栄養調査結果検討会
- ・県民栄養調査結果(速報値)について、管内行政栄養士、給食施設従事者、食生活改善推進員及び調理師会員に研修会等で周知。

組織の運営支援
 地域住民の健康づくりのため、食生活に関する地域組織の育成を行った。

組 織 名	会 員 数	会 議 開 催 回 数
栄 養 士 会	88	4 回
食 生 活 改 善 推 進 員 会	839	12 回
調 理 師 会	160	4 回

市町村に対する支援

ア. 栄養改善活動支援市町村における地域栄養改善活動が円滑かつ適切に実施できるように、技術的支援や連絡調整を行った。(回数)

	山 梨 市	笛 吹 市	甲 州 市	小 計
食 生 活 改 善 推 進 員 組 織 の 育 成		1	1	2
栄 養 指 導				
運 動 指 導				
業 務 検 討	3	4	4	11
そ の 他	1		1	2

参考

市町村が実施した食生活改善推進員の養成

市 町 村 名	会 場	講 習 日 数	受 講 者 数	修 了 者 数	支 援 回 数
笛 吹 市	石和スコレーセンター	5 日	28 人	28 人	2 回
甲 州 市	塩山保健センター 甲州市民文化会館	6 日	12 人	12 人	2 回

イ. 食生活改善推進員の養成

(平成28年3月31日現在)

市町村名	世帯数	養成目標数	養成済者数	組織加入者数	充足率
山 梨 市	14,621	292	638	243	83.2
笛 吹 市	28,727	575	1,240	377	65.6
甲 州 市	13,228	265	656	219	82.6
合 計	56,576	1,132	2,534	839	

免許関係事務の状況

区 分	免 許 申 請	書 換 訂 正	再 交 付	照 合 証 明
管 理 栄 養 士	12	7	0	5
栄 養 士	26	12	5	
調 理 師	33	7	5	
調理師試験受験願書受理者数			37	

5. 歯科保健事業

(1) 歯の無料健康相談

歯と口の健康に関する正しい知識の普及啓発のために、歯科医師会等が開催する「歯と口の健康の祭典」事業に協力した。

参加団体：歯科医師会、歯科衛生士会、栄養士会、歯科技工士会等

開 催 月 日	会 場	歯 科 相 談 件 数
平成27年6月6日	イオン石和店	52人
	いちやまマート塩山店	36人

6. 特定疾患対策事業

(1) 特定疾患治療研究事業

特定疾患対策は、国の特定疾患治療研究事業実施要綱に基づき調査研究の推進、医療費の自己負担分の公費助成などを実施してきたところであるが、制度発足(昭和48年4月)から30年が経過する中で、医療水準の向上等により患者の実態は大きく変化し、患者数は大幅に増加している。平成10年5月から患者一部負担制度が導入され、平成15年10月からは所得と治療状態に応じた段階的な患者一部負担へ改正された。

平成21年10月に56疾患となり、さらに平成27年1月から「難病の患者に対する医療等に関する法律」が制定され、対象疾患は56疾患から110疾患へ拡大された。

特定疾患医療費受給者数（年代ごと）

平成 28 年 3 月 31 日現在

告示 番号	疾患群	0～9歳		10～19歳		20～29歳		30～39歳		40～49歳		50～59歳		60～69歳		70～74歳		75歳以上		性別合計		合計
		男	女	男	女	男	女	男	女	男	女	男	女	男	女	男	女	男	女	男	女	
2	筋萎縮性側索硬化症											1		2	1		1	1	2	4	6	
5	進行性核上性麻痺																2	1	2	1	3	
6	パーキンソン病											3	2	9	12	6	11	13	27	31	52	83
7	大脳皮質基底核変性症													1		1	3		3	2	5	
8	ハンチントン病																1		1	0	1	
11	重症筋無力症					2	1	1				4	5	2	2		5	2	2	9	17	26
13	多発性硬化症					1		1	2	1	2		2		1		1	1		4	8	12
13	視神経脊髄炎							1				1		1						0	3	3
14	慢性炎症性脱髄性多発神経炎							1			1									1	1	2
17	多系統萎縮症											1	2	2	4	2	3	3	2	8	11	19
18	脊髄小脳変性症(多系統萎縮症を除く)									2	2	4	2	4	2	2	3	6	6	18	15	33
19	ライソゾーム病					1														1	0	1
20	副腎白質ジストロフィー					1														1	0	1
22	もやもや病	1	1	2	3	1		1	1		1			1	6	1		1		8	12	20
28	全身性アミロイドーシス														1					0	1	1
34	神経線維腫症 型	1								1				1						3	0	3
35	天疱瘡											1	1	1	1		1			2	3	5
37	膿疱性乾癬										1			2						2	1	3

40	高安動脈炎									1				2					0	3	3	
43	顕微鏡的多発血管炎						1		1		1	1	1	1	3	4	3		6	10	16	
44	多発血管炎性肉芽腫症												1						0	1	1	
46	悪性関節リウマチ											1	2			1	3		2	5	7	
47	バージャー病											2		1			1		3	1	4	
49	全身性エリテマトーデス					5	12	1	7		8		8		4	2	2		3	46	49	
50	皮膚筋炎						1	1	1	1		4	2			3	1		5	9	14	
50	多発性筋炎					1						1	1	1		1		1	1	5	6	
51	全身性強皮症					1					1	4	2	1	1	3		1	4	10	14	
52	混合性結合組織病				1				3	8				3		1			0	16	16	
53	シェーグレン症候群													1					0	1	1	
54	成人スチル病																	1	0	1	1	
56	ベーチェット病				1	2		2	1	4	1	1	1	3		1			10	8	18	
57	特発性拡張型心筋症				1	1		1	2	2	1	8		4	1	5	2	6	2	27	9	36
60	再生不良性貧血	1							1			2		1	1			2		6	2	8
61	自己免疫性溶血性貧血																1		1	0	1	
63	特発性血小板減少性紫斑病				1	2		3			2		1	5	1	2	2	2	6	15	21	
65	原発性免疫不全症候群						3												3	0	3	
66	IgA 腎症				1				1			1		2					1	4	5	
67	多発性嚢胞腎						1		2	1		1		1					4	2	6	
68	黄色靱帯骨化症							1		1		1		1	2				4	2	6	

69	後縦靭帯骨化症												3	4	1	3	1	3	2	10	7	17
70	広範脊柱管狭窄症												1	2	1	3	1	4	2	9	5	14
71	特発性大腿骨頭壊死症					1	2		2	1	2	2	1		2	1	1		10	5	15	
72	下垂体性ADH分泌異常症											1	1						1	1	2	
73	下垂体性TSH分泌亢進症											1							1	0	1	
74	下垂体性PRL分泌亢進症								1						1				1	1	2	
75	下垂体性ACTH分泌亢進症												1						0	1	1	
77	下垂体性成長ホルモン分泌亢進症								2	1					1				2	2	4	
78	下垂体前葉機能低下症					2	1				2	3	1	2					7	4	11	
79	家族性高コレステロール血症(ホモ接合体)												1						1	0	1	
81	先天性副腎皮質酵素欠損症					1													0	1	1	
84	サルコイドーシス								1	1	2	1			1		1	1	4	4	8	
85	特発性間質性肺炎														2	1	4	4	6	5	11	
86	肺動脈性肺高血圧症												1	2	1			1	2	3	5	
88	慢性血栓塞栓性肺高血圧症													1					1	0	1	
89	リンパ脈管筋腫症								1										0	1	1	
90	網膜色素変性症									1	1		5	4		1	1	7	7	13	20	
93	原発性胆汁性肝硬変									1	1		1	6		1		2	2	10	12	
95	自己免疫性肝炎					1													0	1	1	
96	クローン病			1	1	5	4	5	1	6	3	3	2	2		1	1		23	12	35	

97	潰瘍性大腸炎			1	2	8	3	9	10	12	14	12	8	5	7	5	1	6	5	58	50	108
114	非ジストロフィー性ミオトニー症候群											1								1	0	1
158	結節性硬化症					1					1									1	1	2
167	マルファン症候群										1									0	1	1
215	ファロー四徴症							1												1	0	1
218	アルポート症候群						1													0	1	1
222	一次性ネフローゼ症候群					1						1								2	0	2
224	紫斑病性腎炎																	1		1	0	1
226	間質性膀胱炎(ハンナ型)																		1	0	1	1
306	好酸球性副鼻腔炎											1								1	0	1
合計		3	1	4	11	24	23	29	41	38	55	59	57	65	88	39	56	73	79	334	411	745

笛吹市：382人 山梨市：194人 甲州市：157人
 表の数値については、H28.3.11現在「難病医療システム」による数値となります。

(2) 難病 (特定疾患) に関する相談等の状況

実人員	相談内容 (数は延人員)									
	申請等	医療	家庭看護	福祉制度	就労	就学	食事・栄養	歯科	その他	計
621	621	262	114	17	5		2		184	1205

機能訓練		訪問指導		電話相談 延人員
実人員	延人員	実人員	延人員	
			17	19

(3) 難病患者地域支援対策推進事業

在宅療養支援計画策定・評価事業

関係者によるカンファレンス 参加回数 6回 支援検討事例 6件
 母子・難病カンファレンス 開催回数 12回 支援検討事例 125件

医療相談事業

ア．ピア相談会 (難病相談・支援センターと共催)

【多発性硬化症】

開催日 平成 27 年 7 月 6 日
 参加者 患者及び家族 1 組 1 名
 講師 多発性硬化症ピアサポーター 2 名

【炎症性腸疾患】

開催日 平成 27 年 7 月 21 日
 参加者 患者及び家族 1 組 1 名
 講師 炎症性腸疾患ピアサポーター 2 名

イ．系統別医療相談会

開催日 平成 27 年 10 月 18 日
 参加者 患者及び家族 24 組延べ 35 件
 講師 各専門領域 (医療・栄養・リハビリ・各種制度)

ウ．医療受給者証更新申請時の個別相談 8 会場 個別相談 672 件

エ．峡東地域難病患者・家族交流会

開催日 平成 27 年 11 月 15 日
 参加者 患者及び家族 14 組 16 名 難病相談・支援センター 1 名

(4) 在宅人工呼吸器使用患者支援事業

1．一時入院支援事業

遷延性意識障害者：1 名 (4 回使用)

2．介助人派遣事業

利用なし