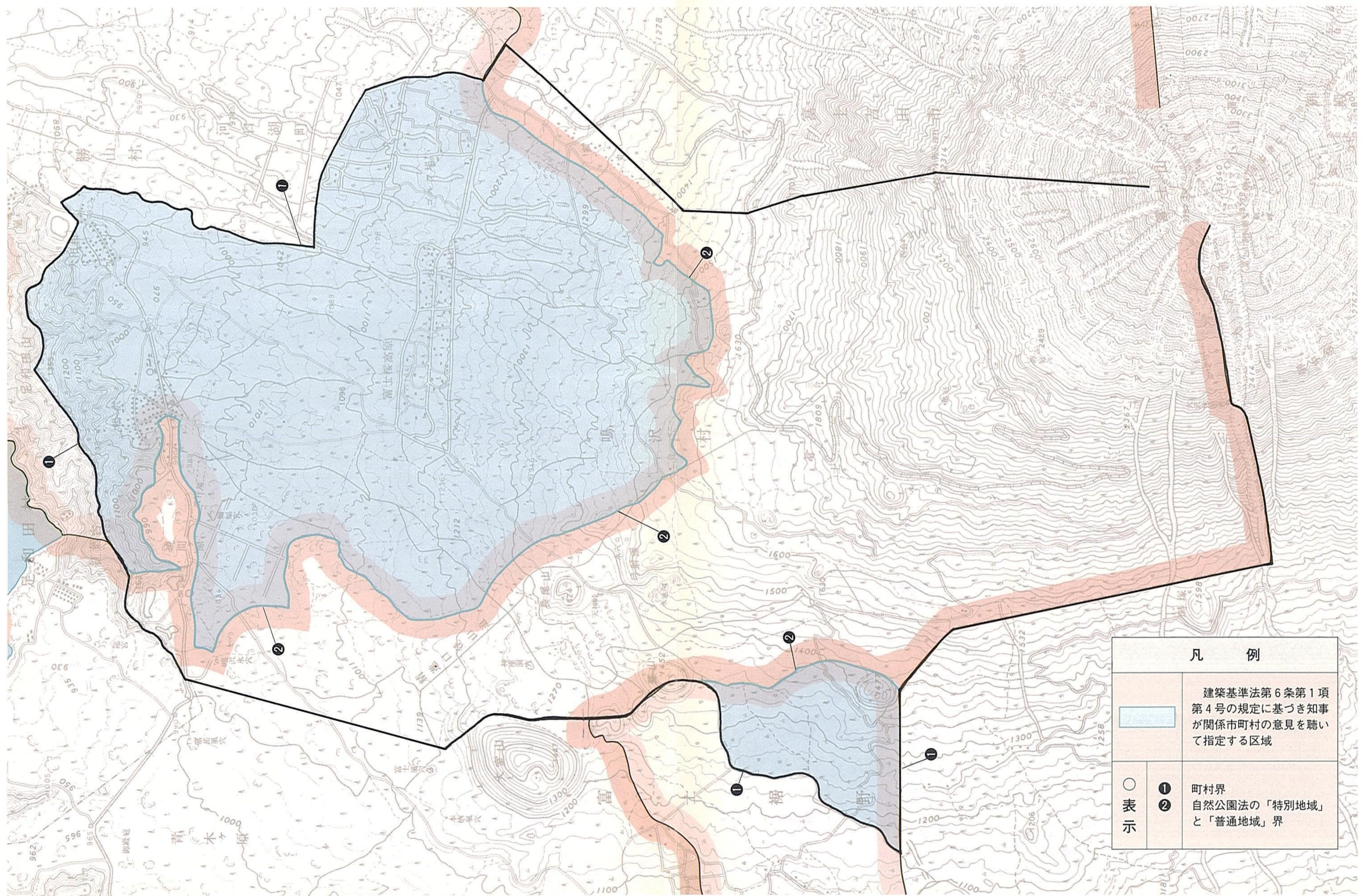
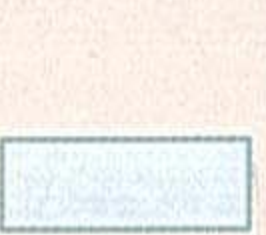


# 鳴沢村

建築基準法第6条第1項4号の規定に基づき知事が関係市町村の意見を聴いて指定する区域



凡 例	
	建築基準法第6条第1項第4号の規定に基づき知事が関係市町村の意見を聴いて指定する区域
○	町村界
表示	① 町村界 ② 自然公園法の「特別地域」と「普通地域」界