

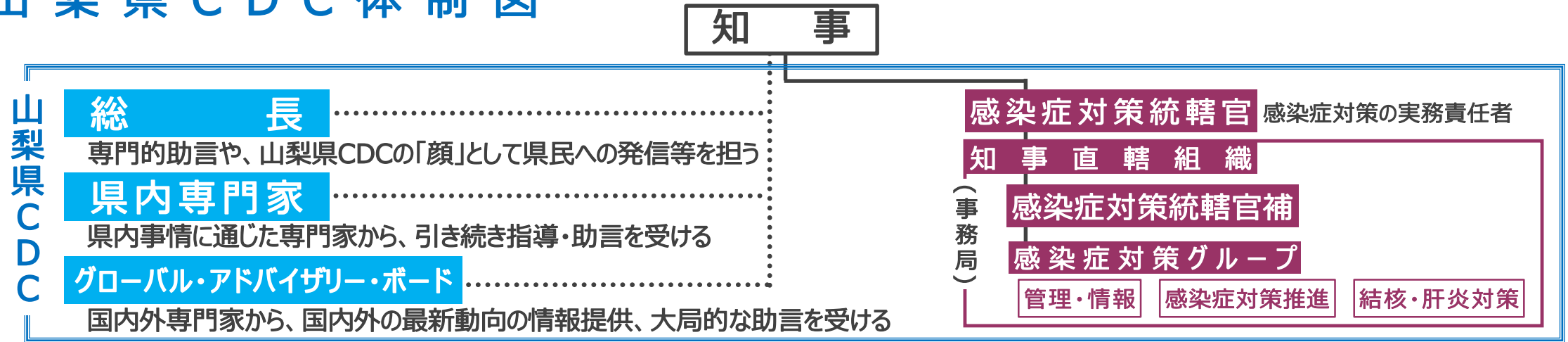


「山梨県感染症対策センター(山梨県CDC)」の体制について

令和3年4月1日公表

迅速性・機動性確保のため**知事直轄**としつつ、
専門的知見や最新情報に基づいた判断を行うため、**県内・国内外専門家を起用**

山梨県CDC体制図



山梨県CDC参画専門家

(五十音順)

総長 **藤井 充** 氏 (前 知事政策補佐官、参与(感染症対策))

県内専門家 **井上 修** 氏 (山梨大学医学部附属病院 感染制御部 特任教授)

三河 貴裕 氏 (山梨県立中央病院 総合診療科・感染症科 部長)

グローバル・アドバイザー・ボード **釜 范 敏** 氏 (日本医師会 常任理事 (感染症危機管理対策・予防接種等担当))

辻 守 哉 氏 (米国コロンビア大学医学部 教授)

二木 芳人 氏 (昭和大学医学部 客員教授)