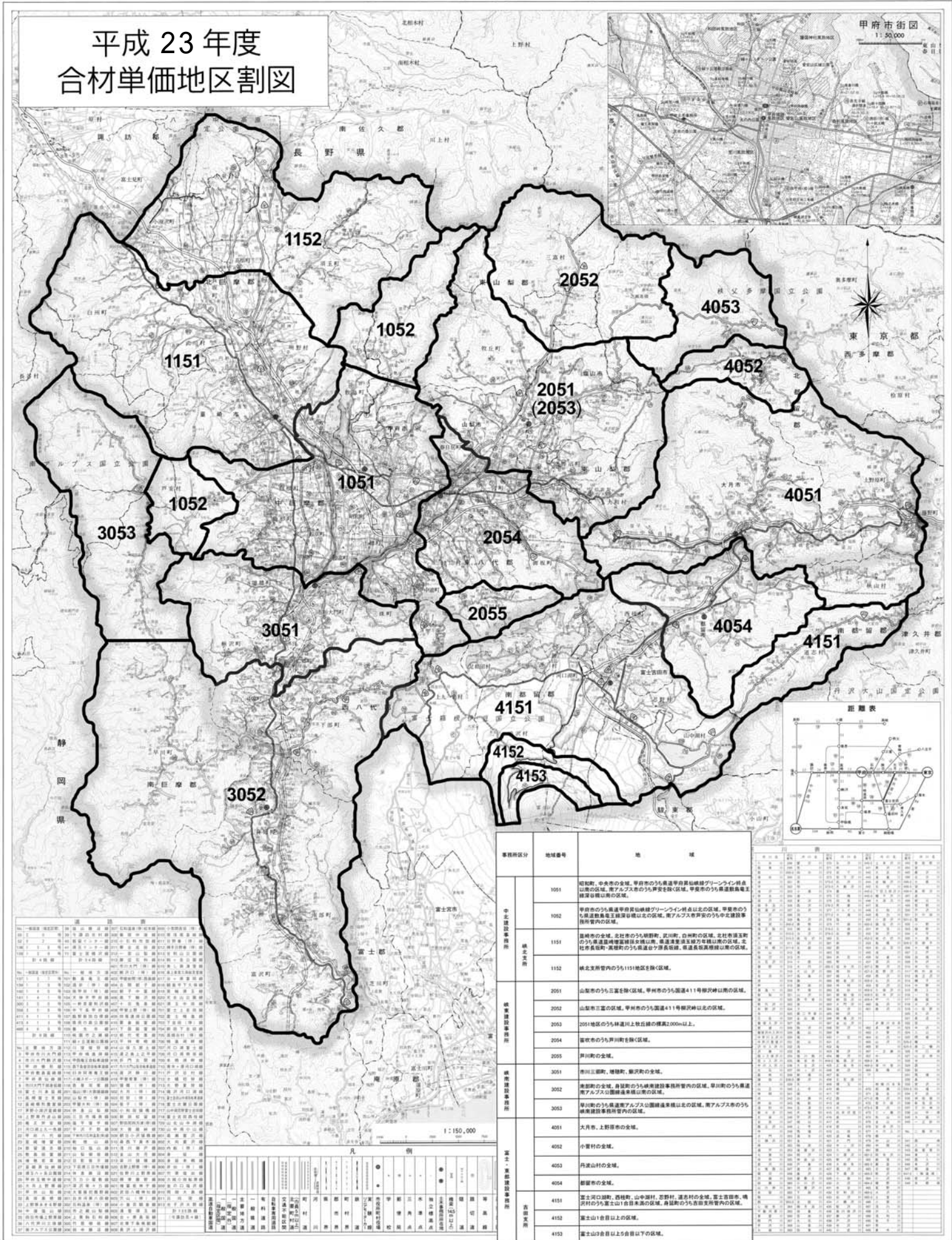


山梨県管内図

平成23年度 合材単価地区割図



事務所区分	地域番号	地 域 注
中央支庁事務所	1001	昭和町、中央市の全域、甲府市のうち東山線グリーンライン沿点以南の区域、南アルプス市のうち芦屋谷地区、甲府市のうち東山線電王線深谷谷以南の区域。
	1002	甲府市のうち東山線グリーンライン沿点以北の区域、甲府市のうち東山線電王線深谷谷以北の区域、南アルプス市のうち中北建設事務所管内の区域。
北支庁事務所	1151	昭陽市の全域、北杜市のうち昭陽町、武川町、白州町の区域、北杜市須玉町のうち東山線御前原駅以北の区域、東山線御前原駅以南の区域、北杜市長坂町・高瀬町のうち東山線夕張長坂線、東山線長坂高瀬線以南の区域。
	1152	北支庁管内のうち1151地区を除く区域。
南支庁事務所	2051	山梨市のうち三富を除く区域、甲府市のうち国道411号線以南の区域。
	2052	山梨市三富の区域、甲府市のうち国道411号線以北の区域。
	2053	2051地区のうち林道川上牧丘線の標高2,000m以上。
	2054	富士川町のうち丹波川を除く区域。
	2055	丹波川町の全域。
東支庁事務所	3051	青田山町、増穂町、新沢町の全域。
	3052	南都留市の全域、身延町のうち東山線建設事務所管内の区域、早川町のうち東山線南アルプス公園線深谷谷以南の区域。
	3053	早川町のうち東山線南アルプス公園線深谷谷以北の区域、南アルプス市のうち東山線建設事務所管内の区域。
富士山麓支庁事務所	4051	大月市、上野原市の全域。
	4052	小菅村の全域。
	4053	丹波山村の全域。
	4054	都留市の全域。
	4055	富士山1合目以上の区域。
富士山麓支庁事務所	4151	富士河口湖町、西郷町、山中湖村、忍野村、蓮花村の全域、富士吉田市、鳴沢町のうち富士山1合目未満の区域、身延町のうち吉田支庁管内の区域。
	4152	富士山1合目以上の区域。
	4153	富士山1合目以上の区域。

距離表

支庁	事務所	支庁	事務所	距離(km)
中央支庁	1001	1002	1151	100
			1152	100
	1151	1152	2051	100
			2052	100
北支庁	1151	1152	2051	100
			2052	100
	2051	2052	2053	100
			2054	100
			2055	100
東支庁	3051	3052	3053	100
			4051	100
	4052	4053	100	
富士山麓支庁	4051	4052	4053	100
			4054	100
	4151	4152	4153	100
			4151	100
			4152	100