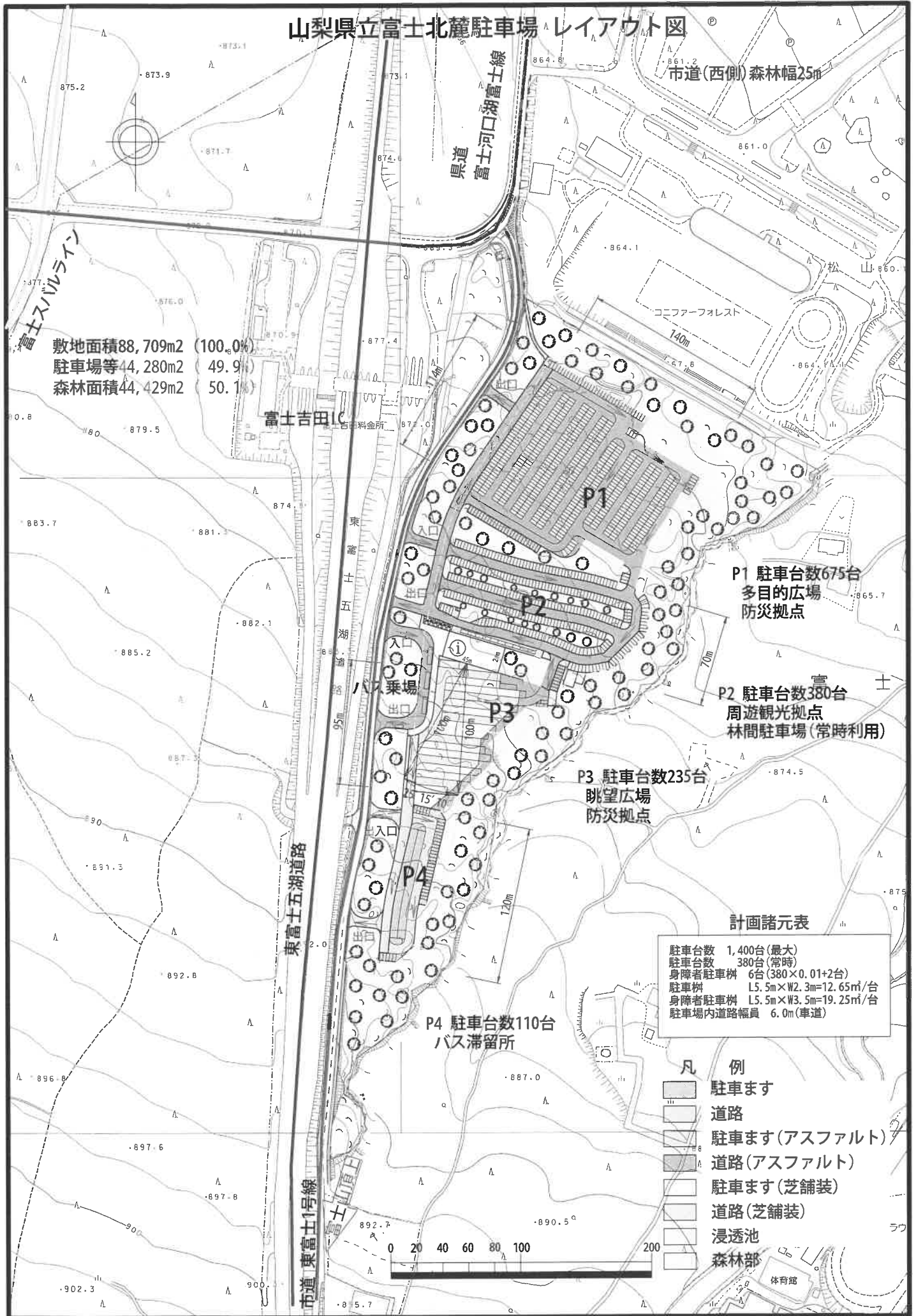


# 山梨県立富士北麓駐車場レイアウト図



敷地面積88,709m<sup>2</sup> (100.0%)  
 駐車場等44,280m<sup>2</sup> 49.9%  
 森林面積44,429m<sup>2</sup> 50.1%

富士吉田IC

市道(西側)森林幅25m

P1 駐車台数675台  
 多目的広場  
 防災拠点

P2 駐車台数380台  
 周遊観光拠点  
 林間駐車場(常時利用)

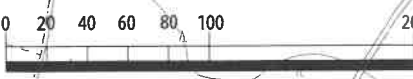
P3 駐車台数235台  
 眺望広場  
 防災拠点

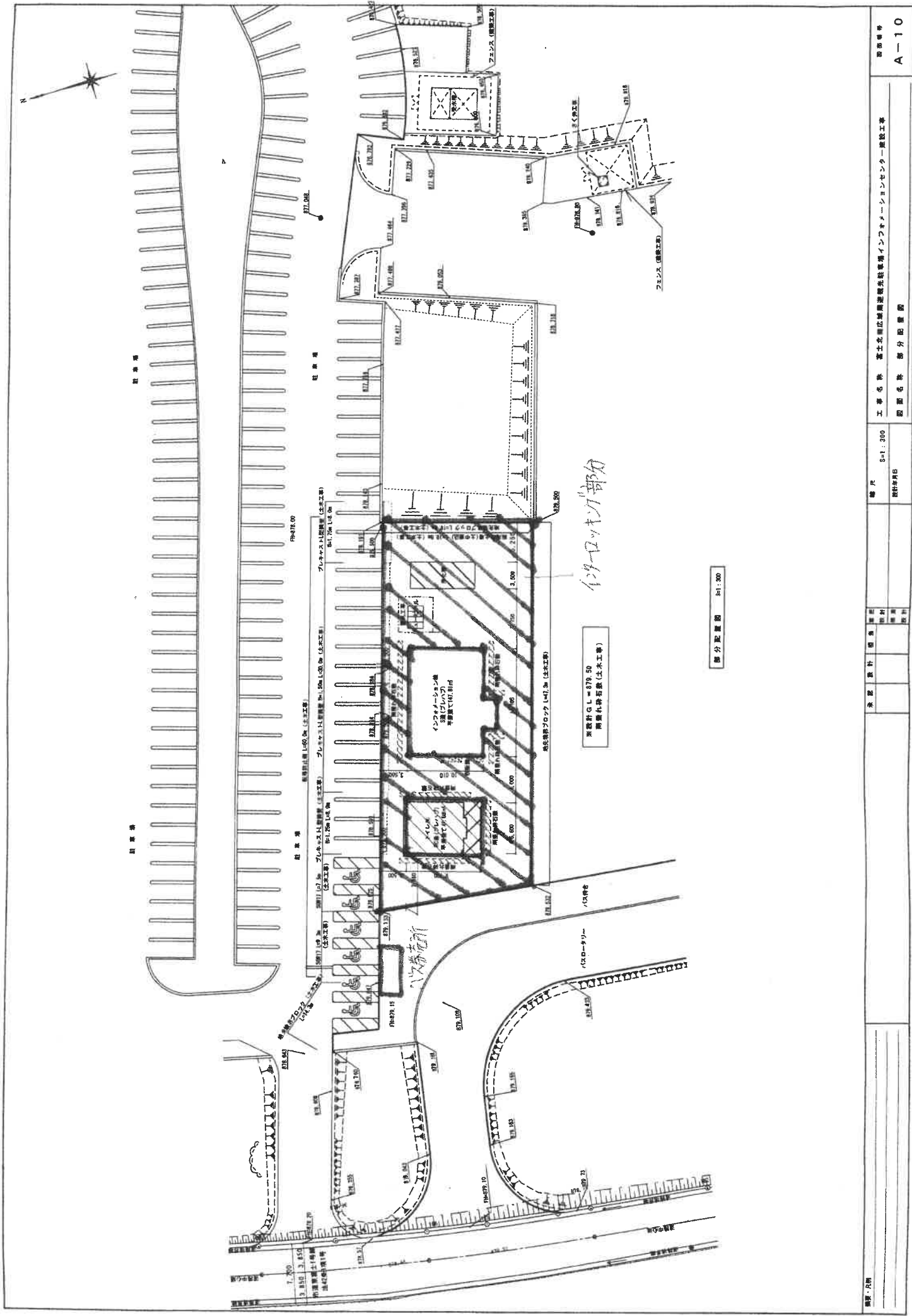
P4 駐車台数110台  
 バス滞留所

### 計画諸元表

駐車台数	1,400台(最大)
駐車台数	380台(常時)
身障者駐車樹	6台(380×0.01+2台)
駐車樹	L5.5m×W2.3m=12.65㎡/台
身障者駐車樹	L5.5m×W3.5m=19.25㎡/台
駐車場内道路幅員	6.0m(車道)

- 凡例
- 駐車ます
  - 道路
  - 駐車ます(アスファルト)
  - 道路(アスファルト)
  - 駐車ます(芝舗装)
  - 道路(芝舗装)
  - 浸透池
  - 森林部

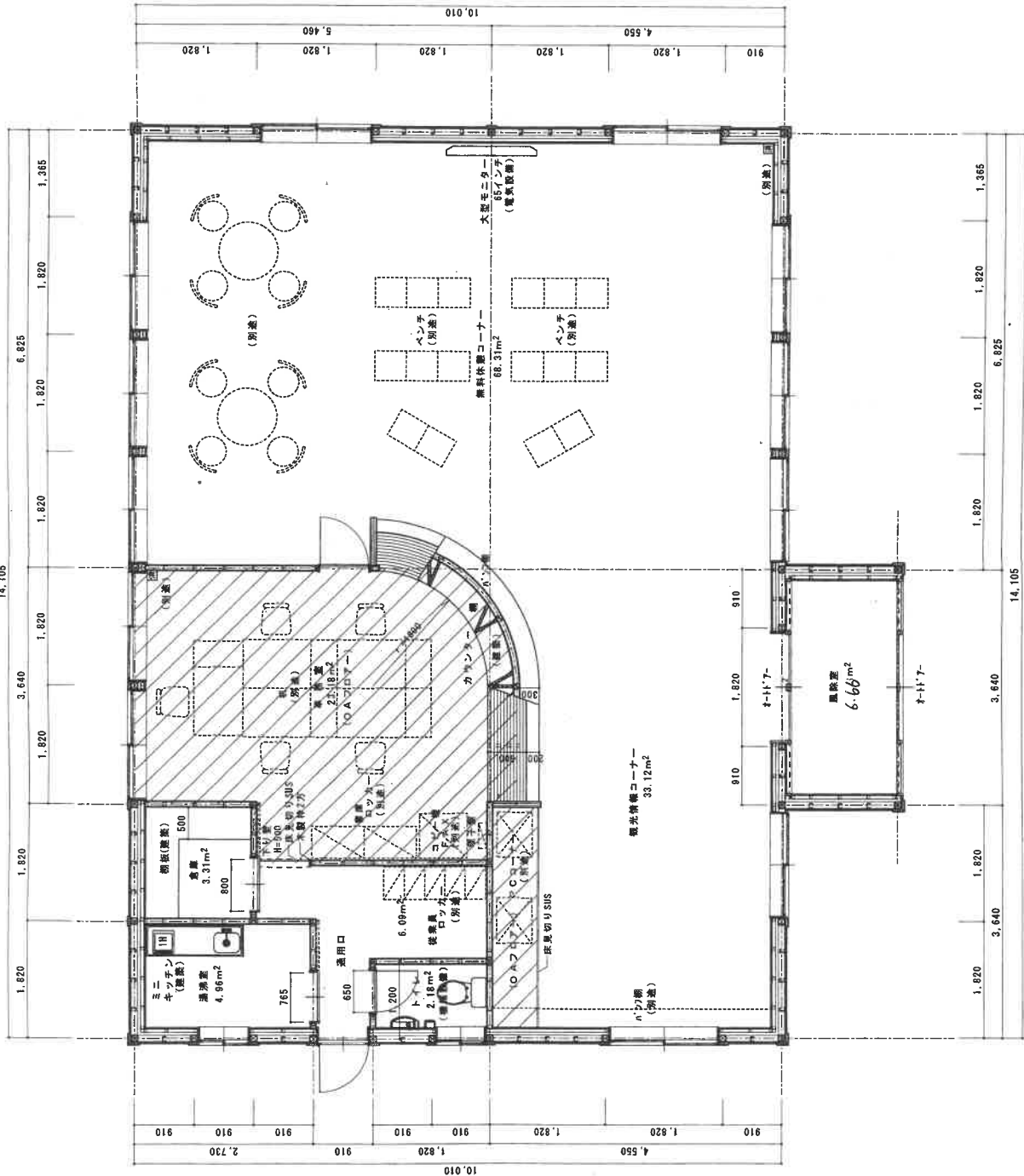
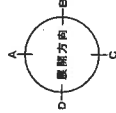
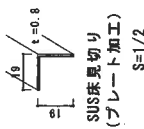




部分配置図 1/100

床面積 2,879.50  
附属床面積 (土木工事)

図面番号	A-10
工事名称	富士名産産地産物販売センターインフォメーションセンター建築工事
図面名称	部分配置図
縮尺	5=1:200
設計年月日	
承認	
設計	
監理	
調査	
測量	
建築	
電気	
機械	
設備	
その他	

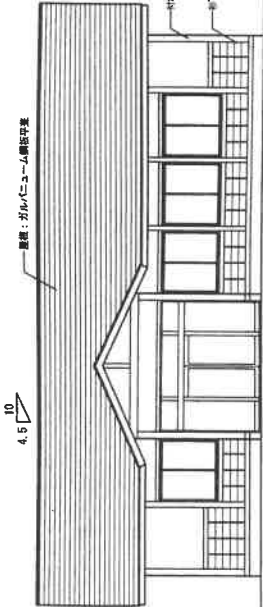


----- OAFローションを示す。  
(OAFタッグ、コンセント、電話、引出許30ヶ所)

平面群集図 S=1:50

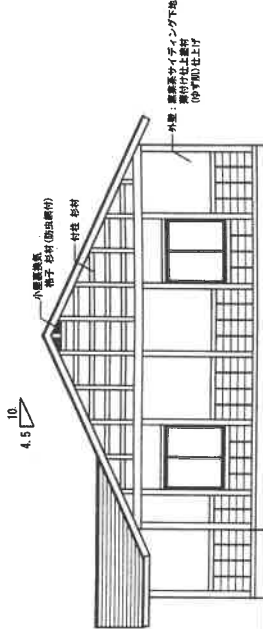
図名	平面群集図
図番	A-18
工事名称	富士北麓広域圏環境改善プロジェクトセンター建設工事
縮尺	S=1:50
設計年月日	
設計者	
監理者	
承認者	
承認日	

4.5



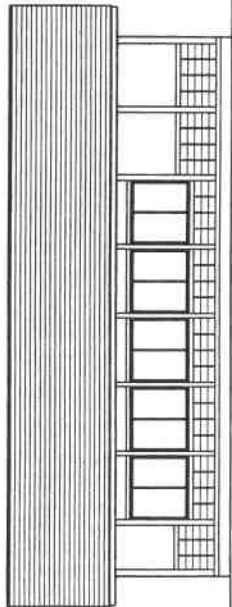
南立面図 S=1:100

4.5



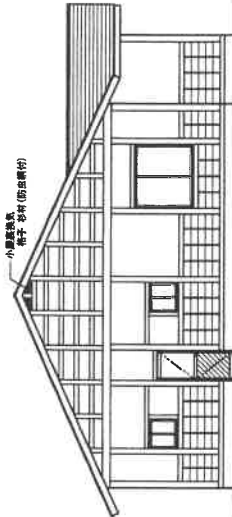
東立面図 S=1:100

設計G.L.=878.50

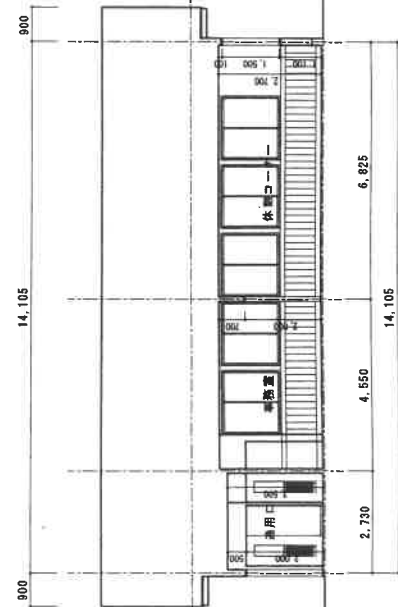


北立面図 S=1:100

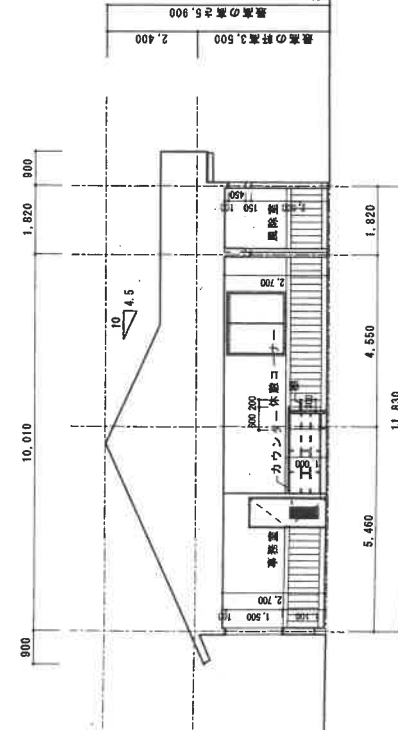
設計G.L.=878.50



西立面図 S=1:100



A-A'断面図 S=1:100



B-B'断面図 S=1:100

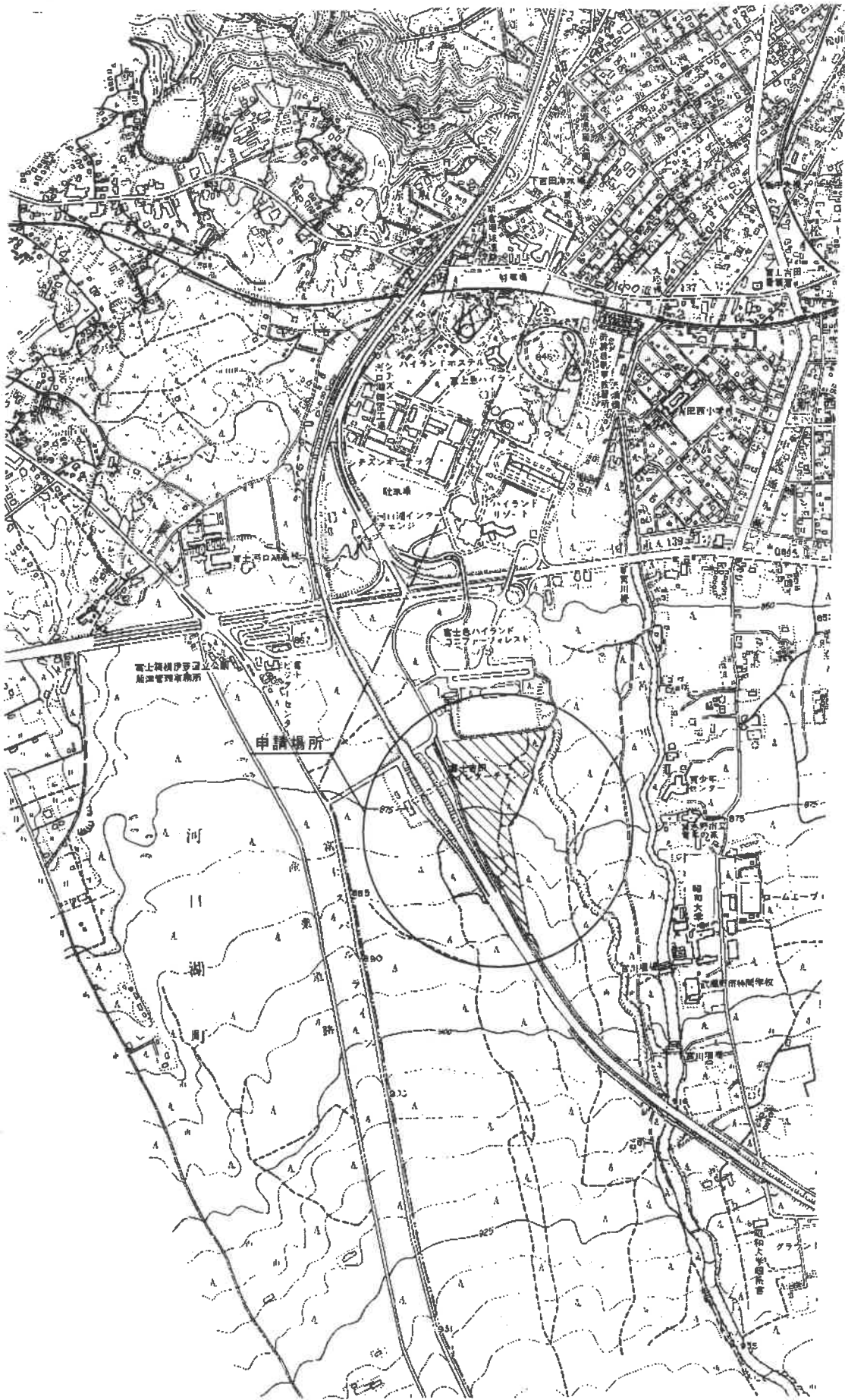
清原 凡明

承認 設計 租屋 設計 建築

概尺 S=1:100

工名 名称 富士北麓建築設計事務所 インフォメーションセンター建設工事

原簿番号



摘要・凡例

# 位置図

承認 設計