



山梨県立宝石美術専門学校

WEB個別相談会

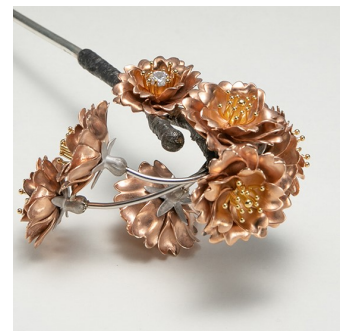
期 日:令和3年5月29日(土)・6月6日(日)

時間枠:①9:15～ ②10:15～ ③11:15～

④13:15～ ⑤14:15～ ⑥15:15～

申込方法:電話で直接、または電子メールで希望の
時間枠を記して、実施3日前までに申し込
んでください。その後担当者と調整します。

- ・質問は入試、カリキュラム、就職状況、学費等何でもOK！
- ・個別なので安心して相談できます。
- ・zoomで行います。
- ・上記日程で都合のつかない場合はご連絡ください。できる限り対応します。



〒400-0031 山梨県甲府市丸の内1-16-20 ココリ7・8階
TEL.055(232)6671(代) FAX.055(233)6357
E-mail:houseki@pref.yamanashi.lg.jp

<https://www.pref.yamanashi.jp/houseki/jewelry/>