

国道140号（新山梨環状道路東部区間1期） 道路改良工事その1（一部債務）



早野 太郎 (28・独身)

日頃より、山梨県の道路事業に御理解と御協力を頂き、誠にありがとうございます。
甲府市小曲町地内（中央道南側）で新環状道路建設を行っている㈱早野組です。
昨年3月9日に着手して以降、順調に作業を行わせて頂き、いよいよ完成間近となりました。近隣の皆様の御理解・御協力のおかげだと心得ています。本当にありがとうございました。

今回は最後の御報告となりますので、少し早いですが御礼を申し上げます。

残り作業は片付け等ですが車両の通行等、最後まで最大限の配慮を徹底します！

上空より撮影(令和3年 2月25日現在)



残工事

- 排水構造物工
L = 16 m、集水柵2箇所
- 配管・標識基礎工
n = 1カ所
- シールコンクリート
L = 207m

工期	:	令和元年 12月 24日	～	令和 3年 3月 26日
主な工事概要	:	路体盛土工 V=24,400m ³	路床盛土工 V=3,900m ³	
		地盤改良工 V=2,186m ³	補強土壁工 A=196m ²	
		カルバート工 n=1基	仮設工 一式	
工事進捗状況	:	令和 3年 2月末時点	94.1%	
受注者	:	株式会社 早野組		
		作業所長 望月 慶介		



真心と確かな技術

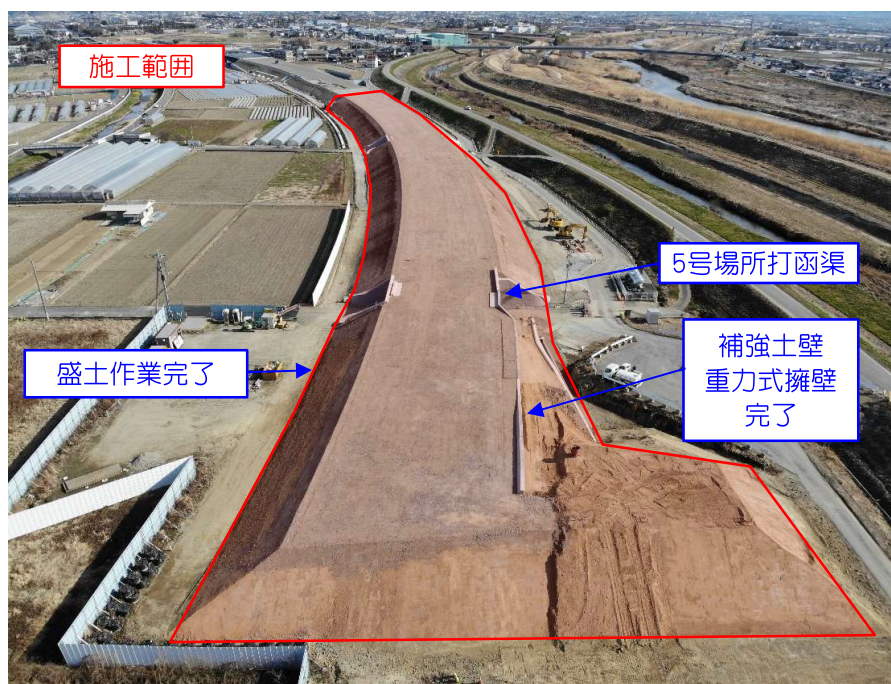
株式会社 早野組

国道140号(新山梨環状道路東部区間1期) 道路改良工事その2(一部債務)

春なお浅く、朝夕はまだまだ冷え込みが厳しい今日この頃ですが
地域の皆様にはご健勝のこととお慶び申し上げます。
平素は公共事業に格別なご高配を賜り心から感謝いたしております。

現在、当工事においては長期間にわたり続いておりました盛土作業
が完了しました。残りの作業としては、盛土天端及び法尻における
排水路関係の作業が主となります。
地域の皆様方やご通行の皆様方にはもうしばらくご迷惑をお掛け
することがございますが、安全第一で工事の進捗を図って参りた
いと思っていますので、何卒ご協力のほどよろしくお願いいたします。

【 上空からドローンにて現場を撮影 】



工事概要

道路改良工事 L=411m
盛土工 V=50,420m³
地盤改良工 V=5,392m³
補強土壁工 A=174m²
場所打函渠工 N=1箇所
仮設道路工 1式

工期

令和 1年12月24日
～令和 3年 5月24日

工事進捗率 88%(2月末時点)

国道140号(新山梨環状道路東部区間1期) 西下条本線橋(仮称) 橋梁工事 (一部債務)

平素より新山梨環状道路建設工事に当たり、皆様方のご理解ご協力ありがとうございます。

現在、A2橋台躯体工が完了しA1橋台躯体工を行っています。
工事期間中は地域住民の皆様には何かとご迷惑をおかけいたしますが安全第一で早期完成を目指してまいります。
引き続き、ご理解・ご協力をお願い致します。

● 工事概要

プレテンション方式高強度PC床版橋 L=18.0m W=18.25m
逆T式橋台 N=2基 H=9.2m
場所打杭基礎 φ1200 L=31.5~32.0m N=34本

工 期 : 令和 2年 2月26日 ~ 令和 3年 6月30日

工事進捗状況 : 2月末時点 81.0%



施 工 会 社

国際建設・望月組土木 国道140号(新山梨環状道路)西下条本線橋工事共同企業体

国道140号（新山梨環状道路東部区間1期）

道路情報表示板設置工事その1（全部債務）

平素より新山梨環状道路建設工事へのご理解とご協力を賜りまして誠にありがとうございます。

本工事は道路情報表示装置、支柱等の工場制作中です。工事従事者一同、安全第一で早期の完成を目指してまいります。引き続き変わらぬご理解とご協力をお願い致します。



工期：平成2年3月31日～平成3年3月15日

工事概要：道路情報表示板（片持式） N = 1基
道路情報表示板（門型式） N = 2基

現場代理人：市川 良夫



株式会社 内外

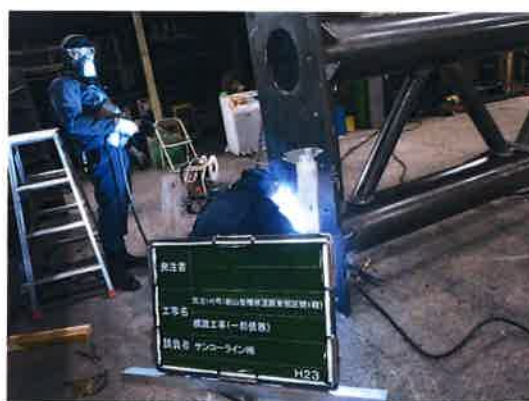
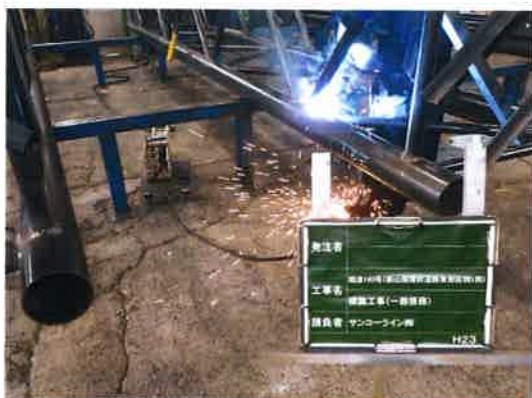
国道140号(新山梨環状道路東部区間1期) 標識工事(一部債務) 小曲町28工区

平素より公共事業である建設工事にご理解いただきありがとうございます。

現在(令和3年3月8日)、門型標識柱および標識板の作成を行っています。
3月の半ばには、支柱建込・標識板取付を行う予定です。その折には、関係業者の方々にはご迷惑おかけしますが、安全第一で早期に完成するよう目指してまいります。
引き続きご理解とご協力をよろしくお願いいたします！！



サンコーライン株式会社
現場代理人 植松 史郎
主任技術者 初鹿 修
山梨県中巨摩郡昭和町清水新居357
TEL 055-228-3641
FAX 055-228-3643



工 期 令和2年3月30日～令和3年3月15日

工 事 概 要 門型案内標識 1基

工 事 進 捗 率 45%(令和3年2月末時点)

国道140号（新山梨環状道路東部区間 1期）標識工事 （明許）甲府市小曲町29工区

本工事も佳境に入って来ました。今月中旬にはすべての作業を終える予定です。

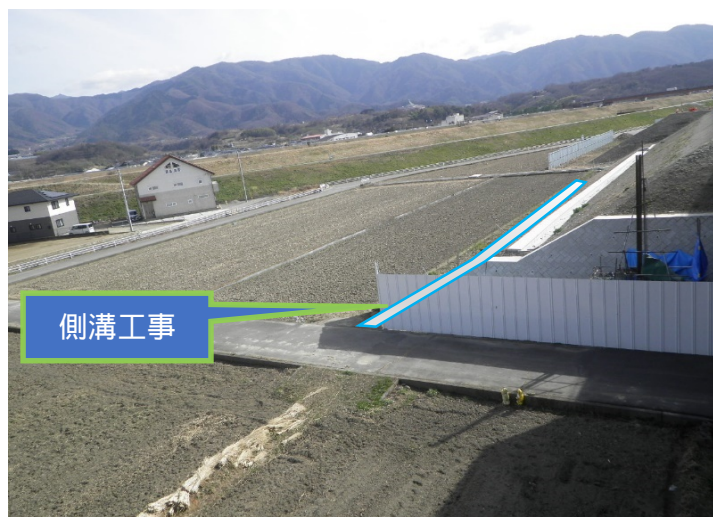
近隣の皆様には何かとご迷惑をお掛けしましたがこれからより良い標識設置に努力致していきますので何卒ご協力とご理解の程お願い申し上げます。



工	期	令和2年3月30日～令和3年3月15日
工	事	概要
工	事	進捗率
		50%
		(株)道路企画
		現場代理人 三平 陽一
		主任技術者 中川 光洋
		山梨県甲府市下飯田3-6-2
		Tel 055-226-4323
		Fax 055-226-4324

国道140号(新山梨環状道路東部区間1期) 側道道路改良工事

日頃より、工事へのご理解ご協力をいただきましてありがとうございます。
現在、側道部分の側溝工事を随時行っております。
地域の皆様方には何かとご不便ご迷惑をおかけいたしますが、引き続きご
理解・ご協力をよろしくお願い申し上げます。



工 期 : 令和2年10月21日 ~ 令和3年3月15日

工 事 概 要 : 側道道路改良工事 L=525m
側溝工 L=566m 管渠工 L=45m 集水枡工 N=7箇所

工 事 進 捗 率 : 61.0%(令和3年2月末時点)



中沢工業株式会社

山梨県甲府市幸町9-24

[TEL055-233-4801](tel:055-233-4801)

現場代理人 橋田 善仁

国道140号（新山梨環状道路東部1期）小曲高架橋（仮称）床版工事（一部債務）（余フ）

（小曲33工区）

日頃より、地域の皆様には環状道路工事へのご協力ありがとうございます。
ございます。

当現場は、これまでに桁下の巻立コンクリートは完了しました。
これからは床版上の作業になりますが、より一層安全に注意し
近隣の皆様のご理解、ご協力のもと安全第一に努めてまいります。

今後も工事車両の通行や、作業時の音等には細心の注意を払い
作業を進めていきますのでよろしくお願いいたします。



🕒 工期 令和2年10月28日～令和3年10月29日

👤 工事概要

鋼橋床版工（鋼2径間連続非合成鈹桁橋 L=59.0m

床版コンクリート工 A=1876㎡ V=534㎡ 壁高欄工 L=177m

踏掛版1基 伸縮装置2基 鋼製排水工一式

📊 工事進捗状況 10.3%（2月末現在）



これからも皆様の安全、安心を心掛け無事故無災害に努めます

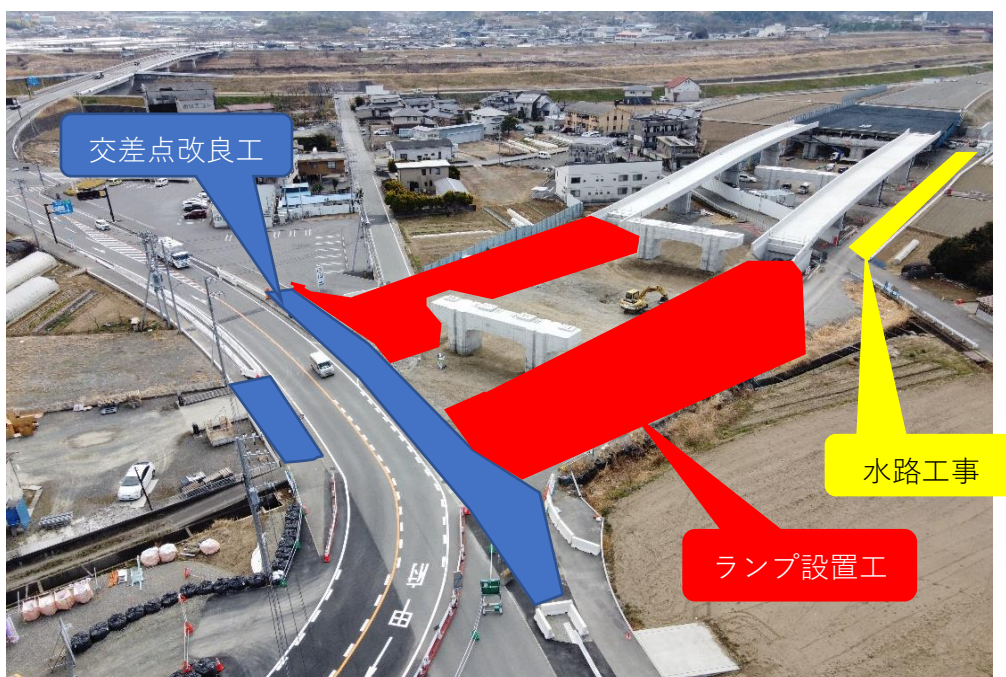


齋藤建設株式会社

現場代理人 依田一秀

国道140号（新環状道路東部区間） 道路改良工事（一部債務）（余フ）

日頃より環状線建設工事へのご協力ありがとうございます。
現在は奥の黄色エリアの水路工事の施工を行っており引続きランプ部・交差点部の残りの施工を行います、現場で不具合が生じ工期が伸びます、つきましては施工に際して騒音・振動・道路規制等皆様にご不便ご迷惑等をおかけすると思いますが極力騒音振動等抑えるよう努力致します、なにとぞご理解ご協力を賜りますようお願い申し上げます。



工 期 : 令和2年3月31日～令和3年3月15日⇒7月16日

工事概要 : (仮称)落合ランプ設置工 L = 72.0m W = 7.00m～9.25m
盛土工 V = 4,300m³ 水路カルバート工 L = 60m
舗装工（下層路盤）A = 2,300m²
交差点改良 L = 173m W = 17.1m
排水構造物工 1式 構造物撤去工 1式

株式会社 三枝組

現場代理人 加 藤 善 磨



国道140号（新山梨環状道路東部区間1期） 道路情報表示板設置工事その2（全部債務）

平素より新山梨環状道路建設工事へのご理解とご協力を賜りまして誠にありがとうございます。
本工事も3月15日をもちまして工事完成となります。工事期間中は地域住民のみなさま、ご通行のみなさまにはご迷惑をお掛けいたしました。この場をおかりいたしまして厚く御礼申し上げます



工期　：　平成2年3月31日～平成3年3月15日
工事概要　：　道路情報表示板（片持式）　N＝2基
現場代理人　：　後藤　　寿