

小曲町内農道 通行止め状況のお知らせ

日頃より山梨県の土木行政にご理解とご協力をいただきありがとうございます。

新山梨環状道路東部区間 1 期事業におきましては地域の皆様のご理解とご協力により無事故にて工事が進められているところです。

現在、工事に伴い皆様が利用されている農道を別添のとおり通行止めにさせていただいております。地域の皆様や通行する方々にご不便とご負担をお掛けしますが、何卒よろしくお願いいたします。

工事の進捗状況で通行止め箇所を変更させていただく際には改めて周知させていただきます。

なお、通行止め箇所以外の農道については、これまでと同様に一般車両優先にて工事関係車両の通行もさせていただきますが、地域の皆様におかれましても農道を通行される際には十分注意していただきたくお願い申し上げます。

大変ご迷惑をおかけしますが、ご理解とご協力をよろしくお願い申し上げます。

問合せ先

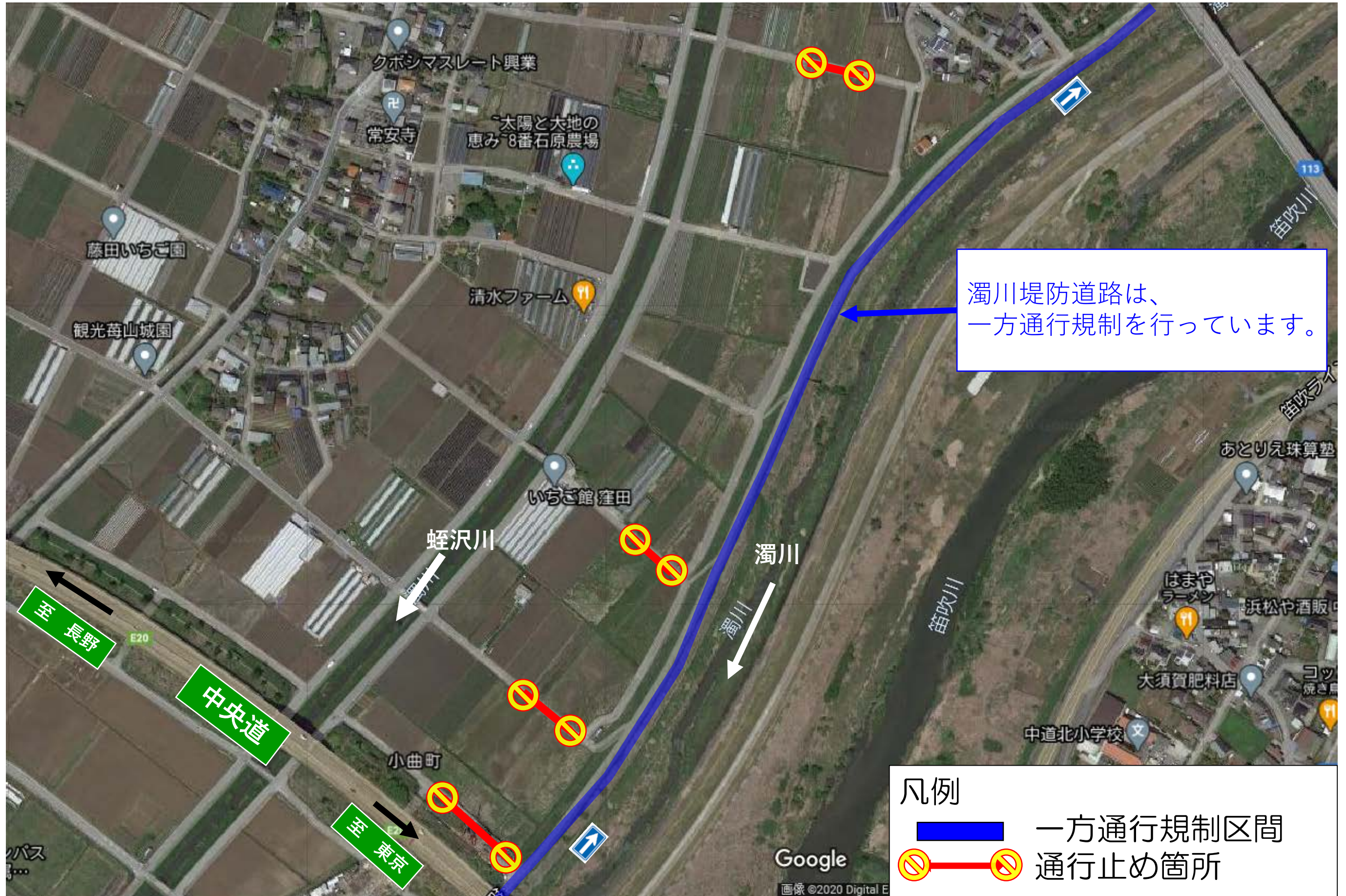
山梨県新環状道路建設事務所

建設課 新環状第一担当

岡部・小澤

電話：055-261-1492

～新山梨環状道路(東部区間1期)通行止め状況のお知らせ～



濁川堤防道路は、
一方通行規制を行っています。

凡例

- 一方通行規制区間
- 通行止め箇所