

# 中央自動車道 甲府南区函渠工工事

地域の皆様には、日頃より当工事へのご理解とご協力をいただきありがとうございます。  
とうございます。

現在工事は、カルバートボックス貫通後のボックス内部仕上げ、工事のために設置した仮設物の撤去や中央自動車道盛土部の復旧・仕上げ工事および農道復旧の橋台工事を行っています。

工事中はなにかとご不便ご迷惑をお掛けすることもございますが、弊社最善の努力を尽くし安全作業に努めますので、引き続きのご理解ご協力くださいますようお願い申し上げます。

## 工事概要

カルバートボックス W=19.0m、H=8.95m、L=30.0m 1基

トンネル工法 R&C工 1式

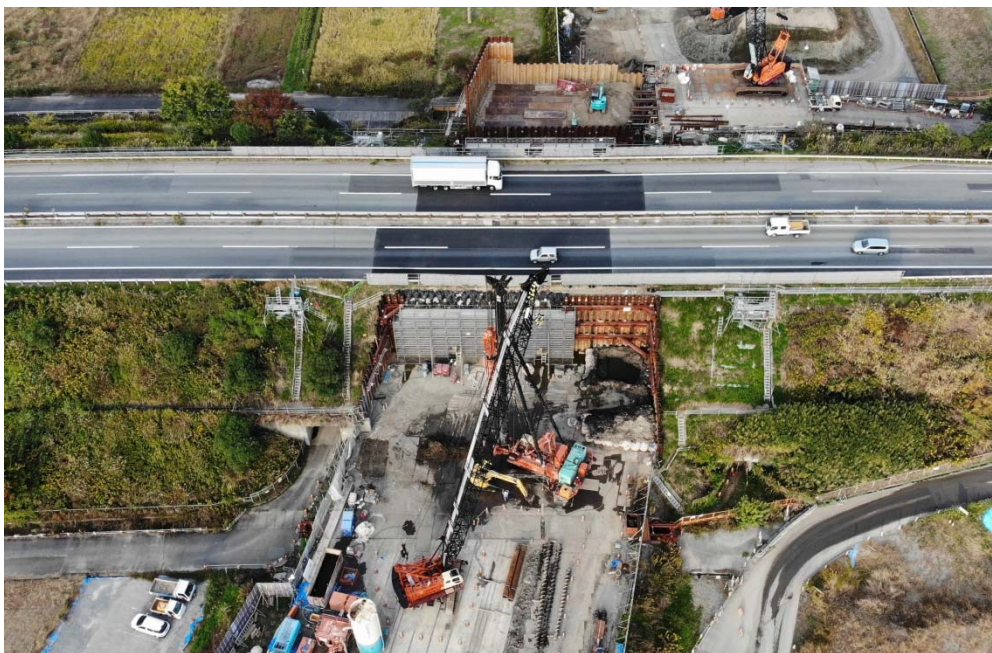
仮設工（仮設構台、土留工、反力提体） 1式

道路計測工 1式

工期 平成29年9月21日～令和2年12月20日

進捗率 令和2年10月末現在 96.7%

現場全景（南側上空から撮影）



鉄建建設㈱・大成ロテック㈱特定建設工事共同企業体

JV甲府南作業所：甲府市小曲町 675-1

TEL：055-244-7015, FAX：055-244-7016

現場代理人：榎谷 正治