

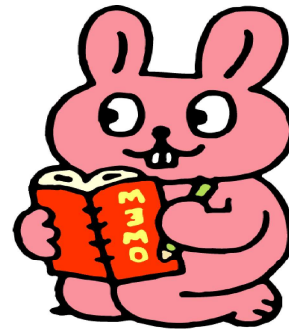
4. グラフのつくりかた② ～情報をあつめよう～

グラフづくりに欠かせないのが、グラフの元になる
情報を集めることだよ！

今回は「みんながどんなことをして遊んだか」を知る
必要があるよね。



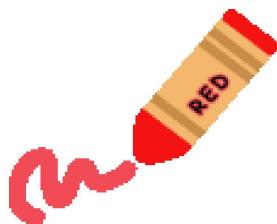
そうか！
じゃあ、クラスの
みんなに一人一人
インタビューすればいいんだね！！



うーん・・・
それも一つの方法だけど、
一人一人にインタビュー
するのは時間もかかるし
大変だよな。
もっとかんたんに、一度
に情報を集められる方法
があるんだよ！

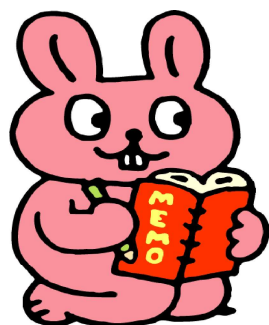
それが、「アンケート」だよ！

アンケートのいいところ



❁ 大勢の人にきくときに便利
(学校やクラスのみんなのことについて調べたいときなど)

❁ 回収した後、データをまとめやすい



アンケートをとるには、まず自分が調べたいことを紙に書いて、アンケート用紙をつくるんだ。

そしてそのアンケート用紙を、質問したい人に配るんだよ！

アンケート用紙をつくってみよう！

アンケート用紙

このアンケートは、今度の学校新聞に遠足についての記事を書くためにひつようなものです。ご協力をお願いします。

<しつもん>

あなたは、遠足でなにをしてあそびましたか？
下のかっこのなかに一つだけ書いてください。

[]

書き終わったら、●月○日までに統計太郎に渡してください。
ご協力ありがとうございました！

質問は、短くて
わかりやすい
書き方にしよう！

確実にアンケートを
回収するためにも

- ☆提出期限
- ☆誰に提出するのか

などを書いておくと
いいね！

アンケートの目的な
どをかいておくと、
答える方もわかりや
すいね！

名前や出席番号など
誰が書いたかわかっ
てしまうような情報
は質問しないよう
にしよう！

今回は、まとめや
すいように答えを
一つだけ書いても
らうよ！

※一人にいくつも答え
を書いてもらう場合は、
表などにまとめるとき
に必ず「複数回答」と
書こう！

ちなみに・・・



統計にくわしくま

今回は遊んだ内容を自由に書いてもらうけど、アンケートには、あらかじめ答えをいくつか用意しておき、その中から選んでもらうという方法もあるよ！

他の遊び方も考えられるから、「その他」を用意しておこう！

例)



原っぱがあったし
雑木林もあったから、
スポーツや昆虫採集
をしたかもしれない！

<しつもん>

あなたは 遠足でなにをしてあそびましたか？
下の1～7の中で一つだけえらんで Oをつけてください。

1. サッカー
2. キャッチボール
3. スケッチ
4. 昆虫採集
5. 葉っぱ集め
6. おしゃべり
7. その他 ()

🌸 アンケートのとり方は、他にもたくさんあるよ 🌸

「はい・いいえ」のどちらかを選んでもらったり、自分の今の気持ちや状態を数字の中から選んでもらったりする方法もあるんだ。

例) 遠足はたのしかったですか？

- | | | | | |
|---|--|---------------------------------|-----------------------|---|
| か
全
く
た
ん
な
ら
な
か
っ
た | な
あ
ま
り
た
ん
な
ら
な
か
っ
た | た
ま
ま
あ
だ
っ
た | 楽
し
か
っ
た | か
と
も
た
ん
な
ら
な
か
っ
た |
| 1 | 2 | 3 | 4 | 5 |

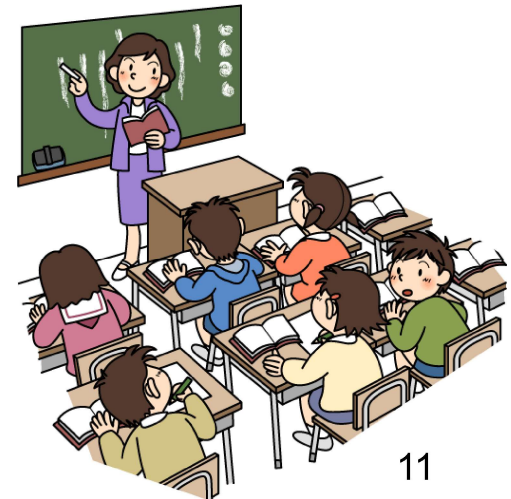


つくったアンケート用紙を、質問したい人たちに配ろう！

このとき、次のことに注意してね

- ✿ 配るときには、アンケートの目的や書き方をしっかり説明しよう！
- ✿ いつ(年月日など)、誰に(何人に)配ったかを忘れずにメモしておこう！
(あとでデータをまとめるときに必要だよ)
- ✿ アンケートはあくまで任意(答えるか答えないかはその人の自由)なので、
答えを強制しないようにしよう！
- ✿ 一度にたくさんの人(クラスなど)に配る場合には、
担任の先生に相談してみよう！

今回は、朝のホームルームの時間を使って
クラスのみんな30人にアンケート用紙を配ったよ！



ここでちょっとひとやすみ・・・



統計太郎くんはアンケート形式で情報を集めたけど、他にもいろいろな方法があるんだ。今回は、その一部を紹介するよ！

1. 観察

動植物や自然の様子などを、一定の期間記録する方法。
観察するものやポイントを決めて、毎回同じ環境で観察できるようにしよう。

例) 雲の動き、あさがおの花の数、天気 など

例えば・・・

あさがおを育てているから、
夏休み中、毎日同じ時間に
天気と気温、色ごとのあさ
がおが咲いた数をノートに
書いたよ。



日付	天気	気温	咲いた数		
			青	紫	白
7/23	はれ	30.9	2	1	0
7/24	くもり	30.7	2	1	0
7/25	くもり	32.2	3	0	1
7/26	はれ	31.5	3	2	0
7/27	あめ	26.7	4	0	1
7/28	はれ	33.3	3	2	2
7/29	くもり	32.4	5	2	1
7/30	はれ	32.5	4	3	2
7/31	はれ	34.9	5	4	0
8/1	あめ	34.5	3	2	1
⋮	⋮	⋮	⋮	⋮	⋮

2. 本や新聞、インターネットなどから探す

観察やアンケートのような調査とはちがい、本やインターネットから自分に必要なデータを見つけて使う方法だよ。
自分では観察・調査することができないことを調べるときに便利なんだ。

例) 人口、面積、過去10年間の天気 など

◎データの探し方（主な方法）

1. インターネットで探す

山梨県の統計データを探すなら、
「やまなしの統計」

(https://www.pref.yamanashi.jp/toukei_2/)
が便利だよ。

また、山梨県のことがよくわかる子ども向けの「やまなしのとうけいきっず」

(<https://www.pref.yamanashi.jp/toukei/kids.html>)
も参考にしてね。

2. 図書館で資料を探す

本や雑誌、新聞からいろいろなデータが集められるよ。

情報の量がとても多いので、自分が何を調べ、そのためにどんなデータが必要なのかをきちんとまとめてから探そう！
調べた本の名前やページ、サイトの名前やアドレスは、忘れないように必ずメモしてね！！
調査年度や調査日も一緒に書いておこうね。

注) グラフコンクールでは、小学4年生以下の場合には、自分で観察・調査したデータに限ります。

