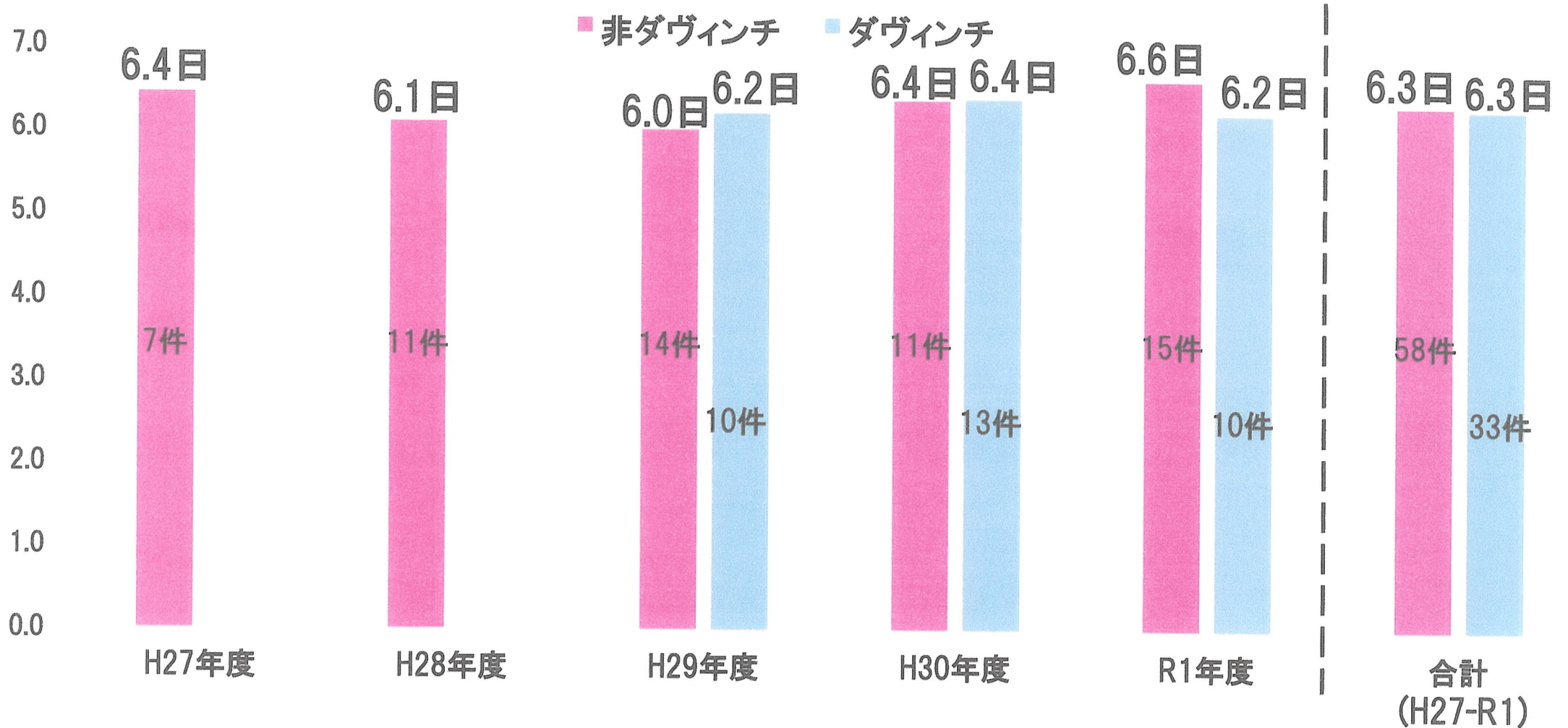
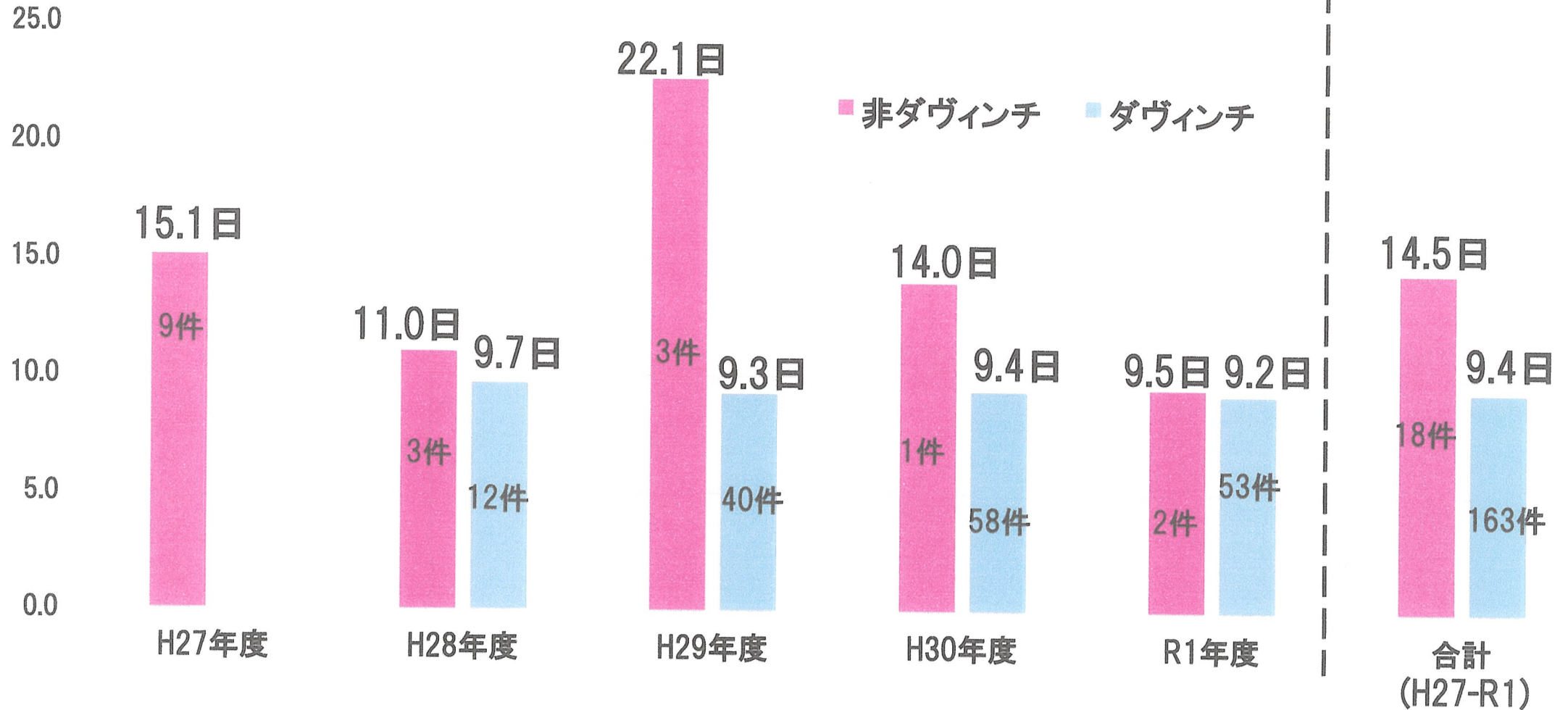


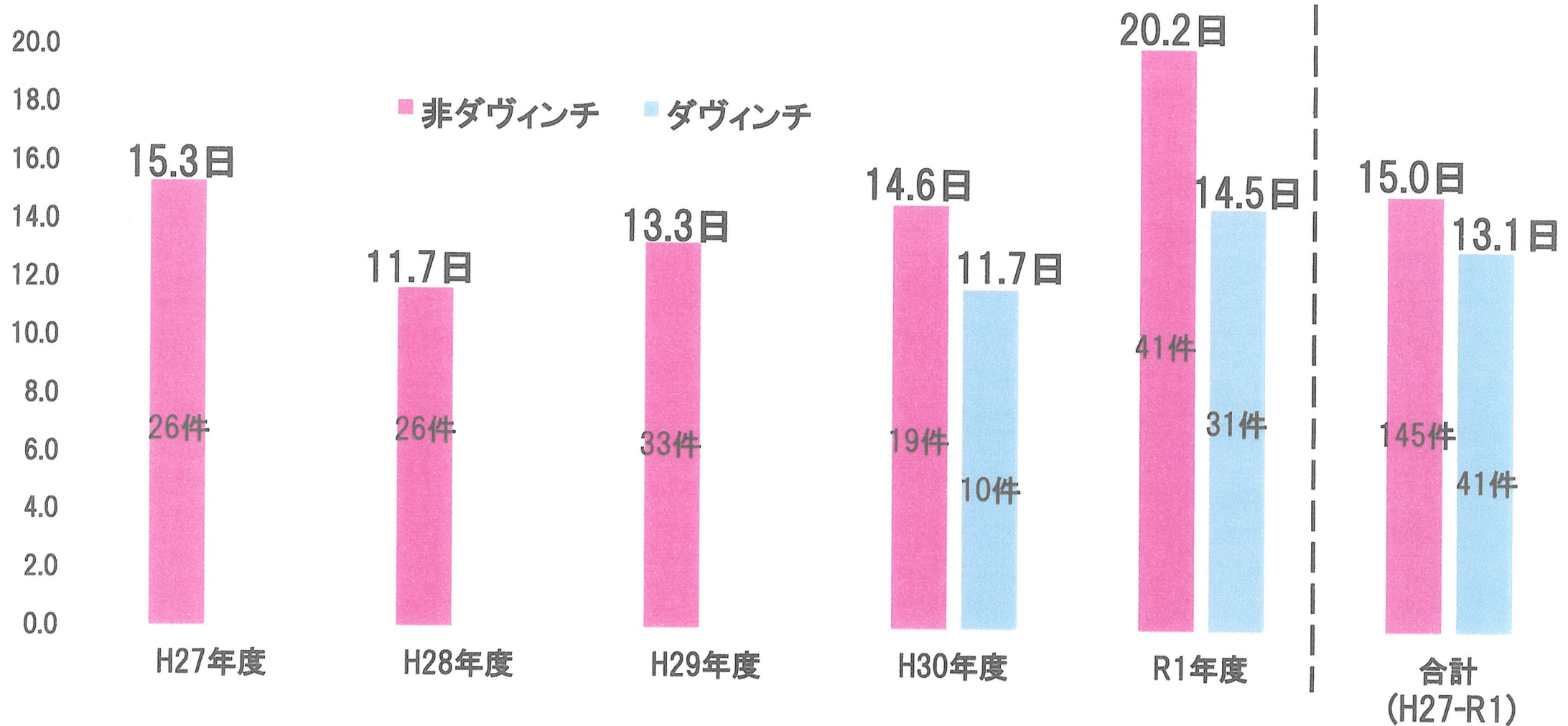
腎臓がんの平均在院日数比較



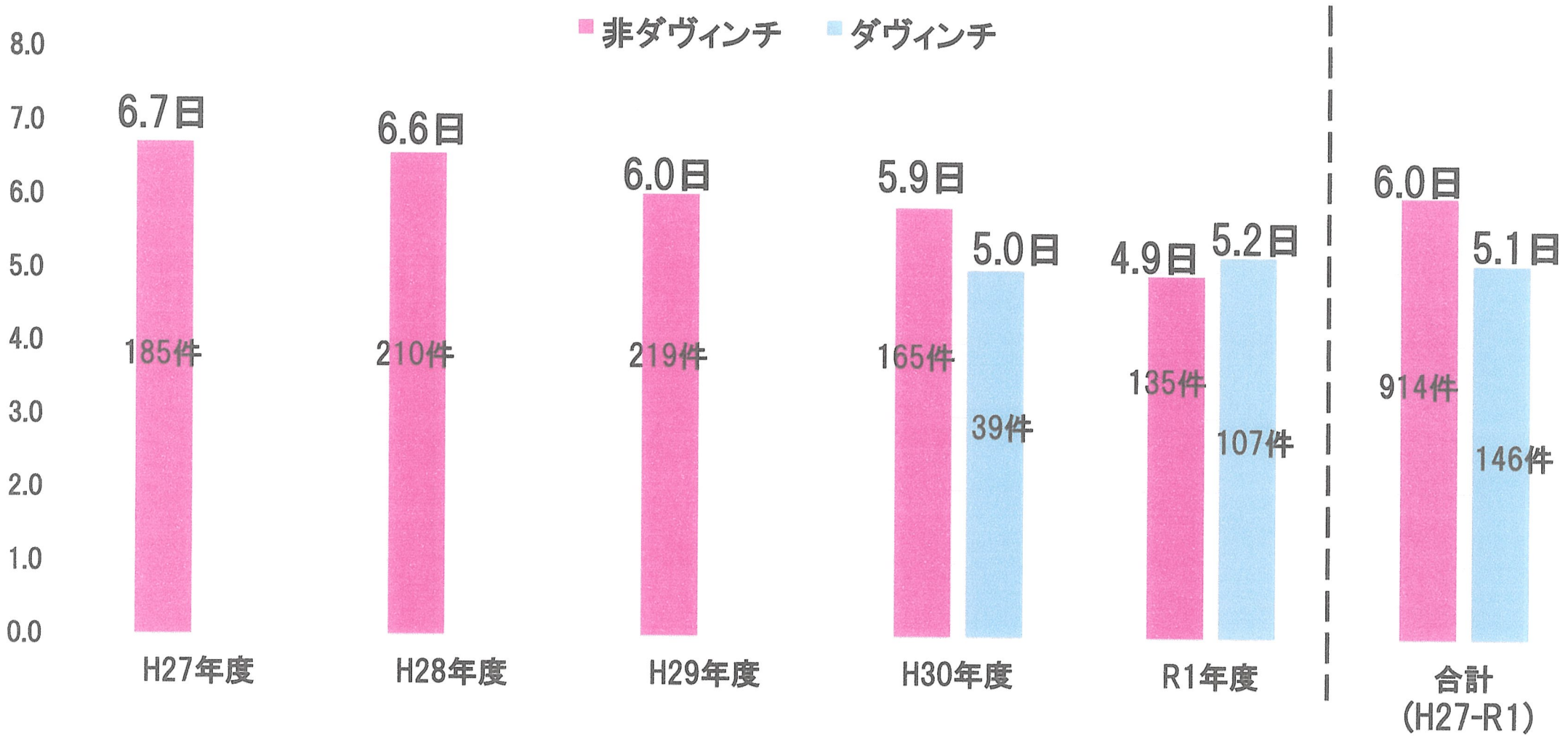
前立腺がんの平均在院日数比較



胃手術の平均在院日数比較

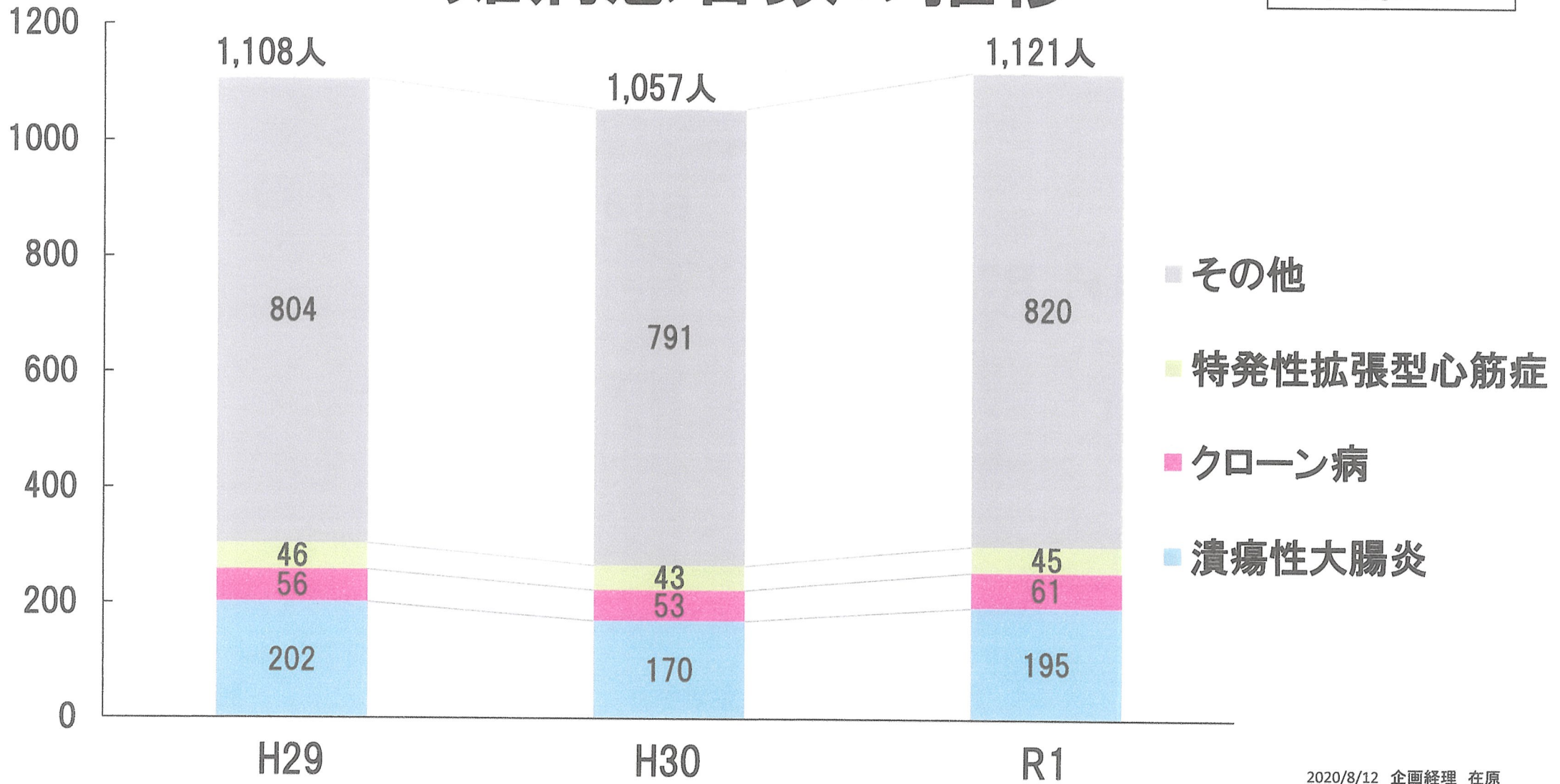


子宮手術の平均在院日数比較



難病患者数の推移

別紙5

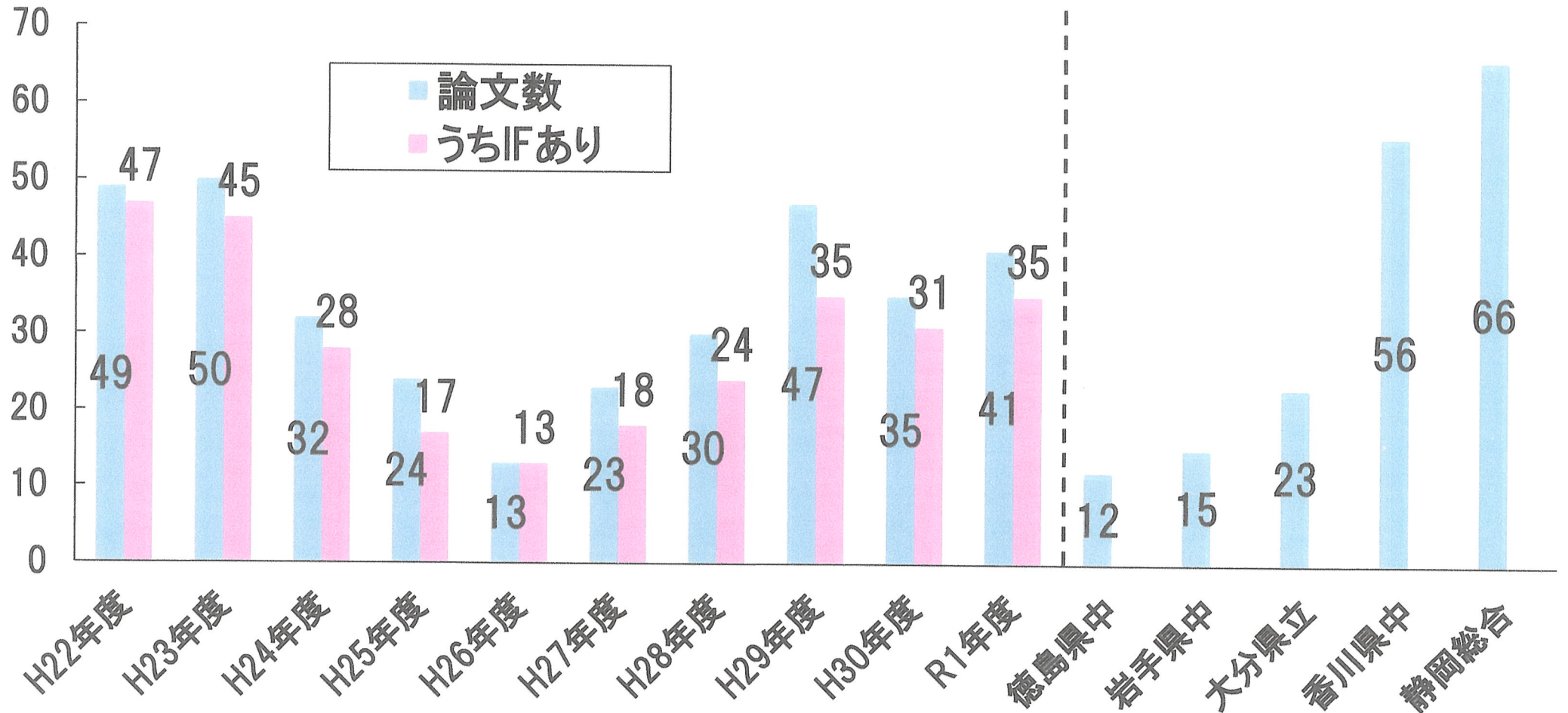


県立病院機構における新専門医制度の専攻医の研修状況

別紙 6

		1年目		2年目		3年目		総計					
基幹施設	山梨県立中央病院	6	内科	1	5	内科	2	1	内科	0	12	内科	3
			外科	1		外科	2		外科	/		外科	3
			救急科	0		救急科	1		救急科	1		救急	2
			総合診療	4		総合診療	0		総合診療	0		総合診療	4
	北病院	2	精神科	2	2	精神科	2	2	精神科	2	6	精神科	6
連携施設	山梨大学医学部附属病院	5	内科	2	1	内科	0	6	内科	2	12	内科	4
			小児科			小児科	0		小児科	1		小児科	1
			皮膚科	1		皮膚科	0		皮膚科	0		皮膚科	1
			整形外科			整形外科	1		整形外科	0		整形外科	1
			産婦人科	1		産婦人科	0		産婦人科	0		産婦人科	1
			麻酔科	1		麻酔科	0		麻酔科	3		麻酔科	4
	その他	4		3		2		9					
合計	17		11		11		39						

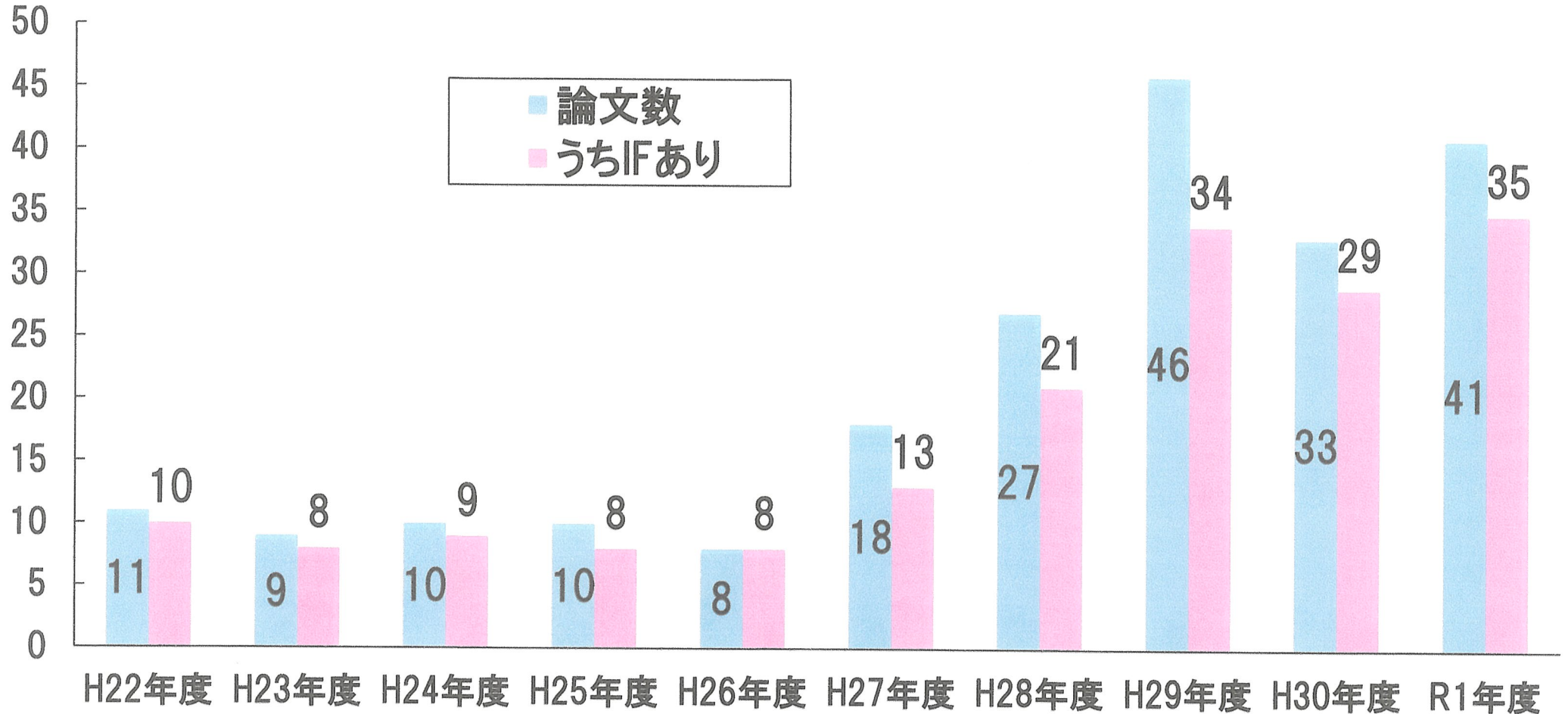
年度別英語論文数



IF:インパクトファクターとは、文献引用影響率のことで特定のジャーナル(学術雑誌)に掲載された論文が特定の年または期間内にどれくらい頻繁に引用されたかを平均値で示す尺度

年度別英語論文数

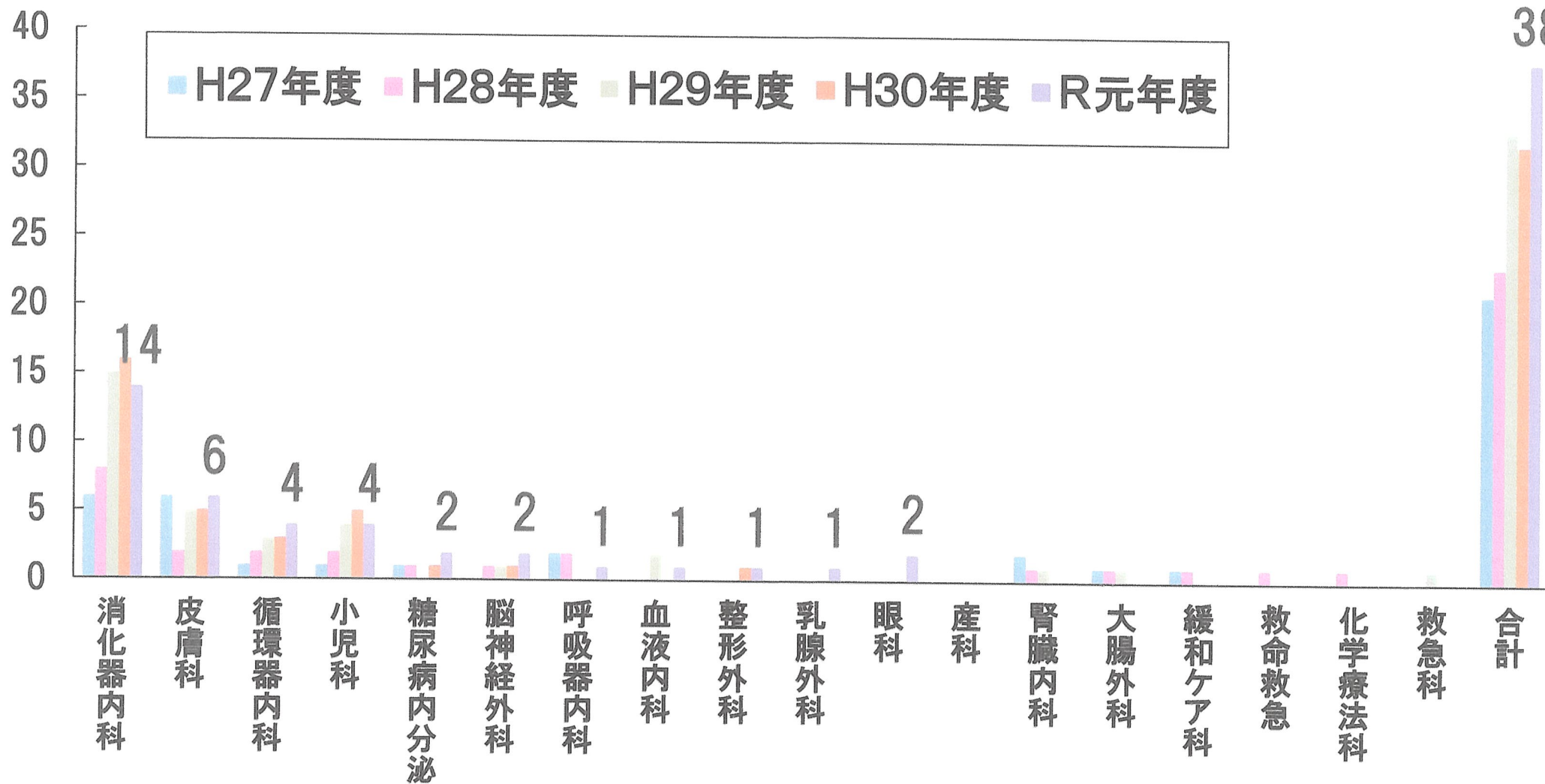
別紙7-1



- ・資料7の論文数から、小俣理事長の東大時代に係る論文を除いた数
- ・病院全体として、英文論文数は一段の増加にある

年度別診療科別治験実施数

別紙8



令和元年度「業務改善取り組み事例」発表事例

- ・ 薬剤部の機能強化
～入院患者数と服薬依頼件数と服薬指導件数のギャップ解消～（薬剤部）
- ・ DiNQL（労働と看護の質の向上のためのデータベース）を活用した誤投薬ゼロへの取り組み（看護局）
- ・ DC（医師事務作業補助者）の活用による業務改善（医事課）
- ・ 入退院センターにおける看護師・薬剤師の役割（入退院センター・薬剤部）
- ・ 亀田総合病院（鴨川市）への災害支援報告（救命救急センター師長）
- ・ がんゲノム医療（ゲノム解析センター）
- ・ 患者さんへの接遇改善のための4つのボトルネック
（予約電話、駐車場、採液室受付、会計窓口）解消策（医事課）
- ・ 薬剤部の業務（薬剤部）

中央病院ホームページ閲覧数の推移

