



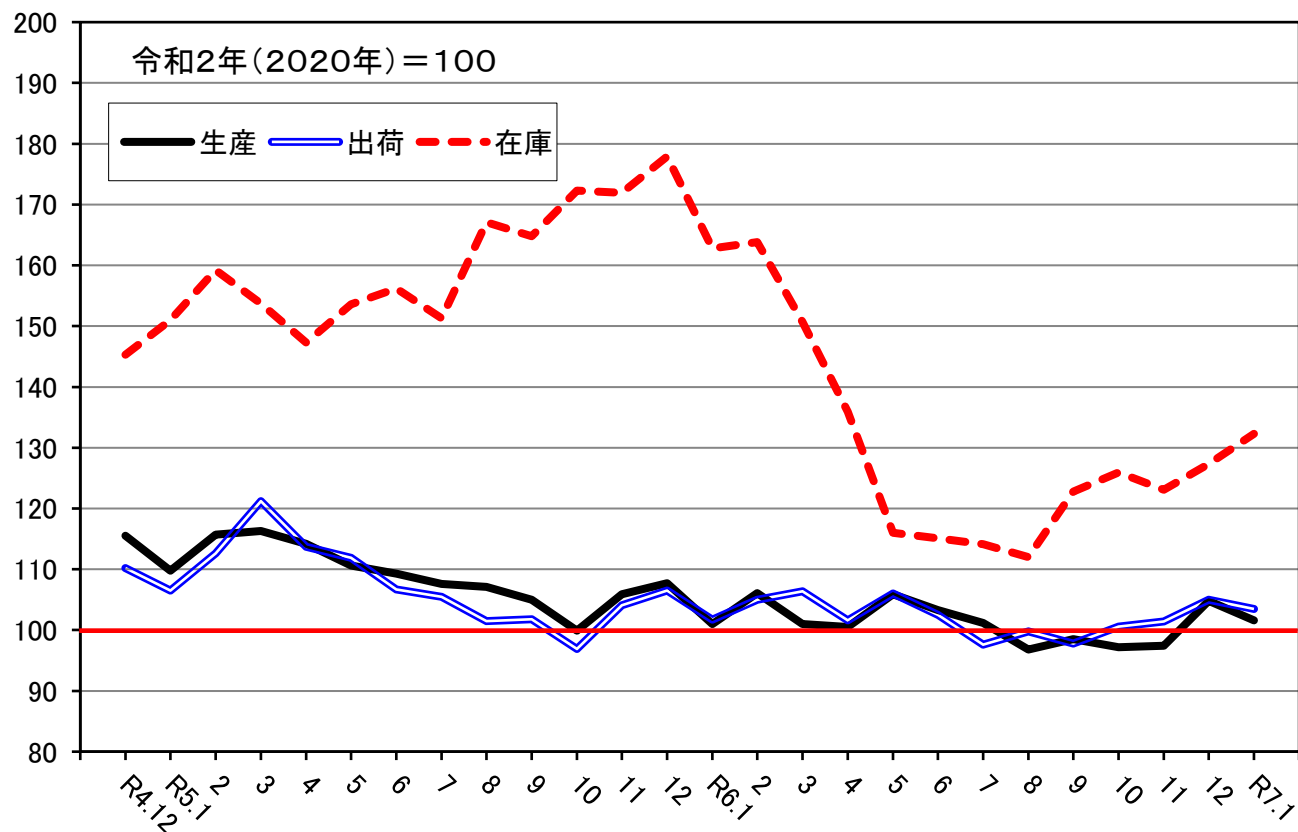
山梨県鉱工業指数

令和7年（2025年）1月分

令和2年（2020年）基準

～生産が前月比△3.1%の低下、出荷が△1.4%の低下、在庫が3.9%の上昇～

生産・出荷・在庫の推移(季節調整済指数)



山梨県 県民生活部 統計調査課

< 問い合わせ先 >

調査第二担当

電話 : 055-223-1345

FAX : 055-223-1347

E-Mail : toukei@pref.yamanashi.lg.jp

HP : https://www.pref.yamanashi.jp/toukei_2/index.html

目 次

| | |
|----------------------|----|
| 1 当月の概況 | 1 |
| (1) 生産の動向 | 2 |
| (2) 出荷の動向 | 6 |
| (3) 在庫の動向 | 8 |
| 2 特殊分類の推移 | 9 |
| 3 全国との比較 | 10 |
| | |
| ○ 統計表 | |
| 生産指数(業種分類) | 12 |
| 出荷指数(業種分類) | 14 |
| 在庫指数(業種分類) | 16 |
| 生産指数(特殊分類) | 18 |
| 出荷指数(特殊分類) | 19 |
| 在庫指数(特殊分類) | 20 |
| | |
| 〈参考〉 四半期データの推移 | 21 |
| | |
| ○ 利用に当たって | 22 |

1. 当月の概況

令和2年（2020年）=100

| 区 分 | | 季節調整済 指 数 | 前 月 比 (%) | 原 指 数 | 前年同月比 (%) |
|-------|-----|--------------|--------------|-------|--------------|
| 鋳 工 業 | 生 産 | 101.6 | △ 3.1 | 92.7 | 0.5 |
| | 出 荷 | 103.5 | △ 1.4 | 96.5 | 1.8 |
| | 在 庫 | 132.3 | 3.9 | 126.3 | △ 18.7 |

※季節調整済指数とは、原指数から景気の動向とは関係ない季節的変動要素を調整した指数。

※前月比は、季節調整済指数を使用し、前年同月比は、原指数を使用して計算している。

生 産・・・101.6で前月比△3.1%の低下、前年同月比0.5%の上昇

前月比は3か月ぶりの低下、前年同月比は27か月ぶりの上昇

出 荷・・・103.5で前月比△1.4%の低下、前年同月比1.8%の上昇

前月比は4か月ぶりの低下、前年同月比は2か月連続の上昇

在 庫・・・132.3で前月比3.9%の上昇、前年同月比△18.7%の低下

前月比は2か月連続の上昇、前年同月比は11か月連続の低下

○全国の鋳工業指数

令和2年（2020年）=100

| 区 分 | | 季節調整済 指 数 | 前 月 比 (%) | 原 指 数 | 前年同月比 (%) |
|-------|-----|--------------|--------------|-------|--------------|
| 鋳 工 業 | 生 産 | 99.9 | △ 1.1 | 94.4 | 2.2 |
| | 出 荷 | 98.5 | △ 1.0 | 92.3 | 2.1 |
| | 在 庫 | 102.6 | 1.5 | 102.8 | 0.6 |

※経済産業省：鋳工業指数（生産・出荷・在庫指数）確報

(1) 生産の動向

生産指数は101.6で前月比△3.1%の低下、前年同月比0.5%の上昇

業種別にみると、生産用機械工業、窯業・土石製品工業、電子部品・デバイス工業等の7業種が上昇し、食料品工業、プラスチック製品工業、電気機械工業等の9業種が低下した。(秘匿を除く)

○上昇した主な業種

| 業 種 | 前 月 比 (%) | 寄 与 度 (%ポ イント) | 細 分 類 業 種 |
|-----------------------|--------------|-------------------|---------------------------------|
| 生 産 用 機 械 工 業 | 4.4 | 1.22 | ロボット製造業 半導体製造装置製造業 など |
| 窯 業 ・ 土 石 製 品 工 業 | 5.8 | 0.27 | その他のガラス・同製品製造業 生コンクリート製造業 など |
| 電 子 部 品 ・ デ バ イ ス 工 業 | 3.4 | 0.16 | その他の電子部品・デバイス製造業 コネクタ製造業 など |

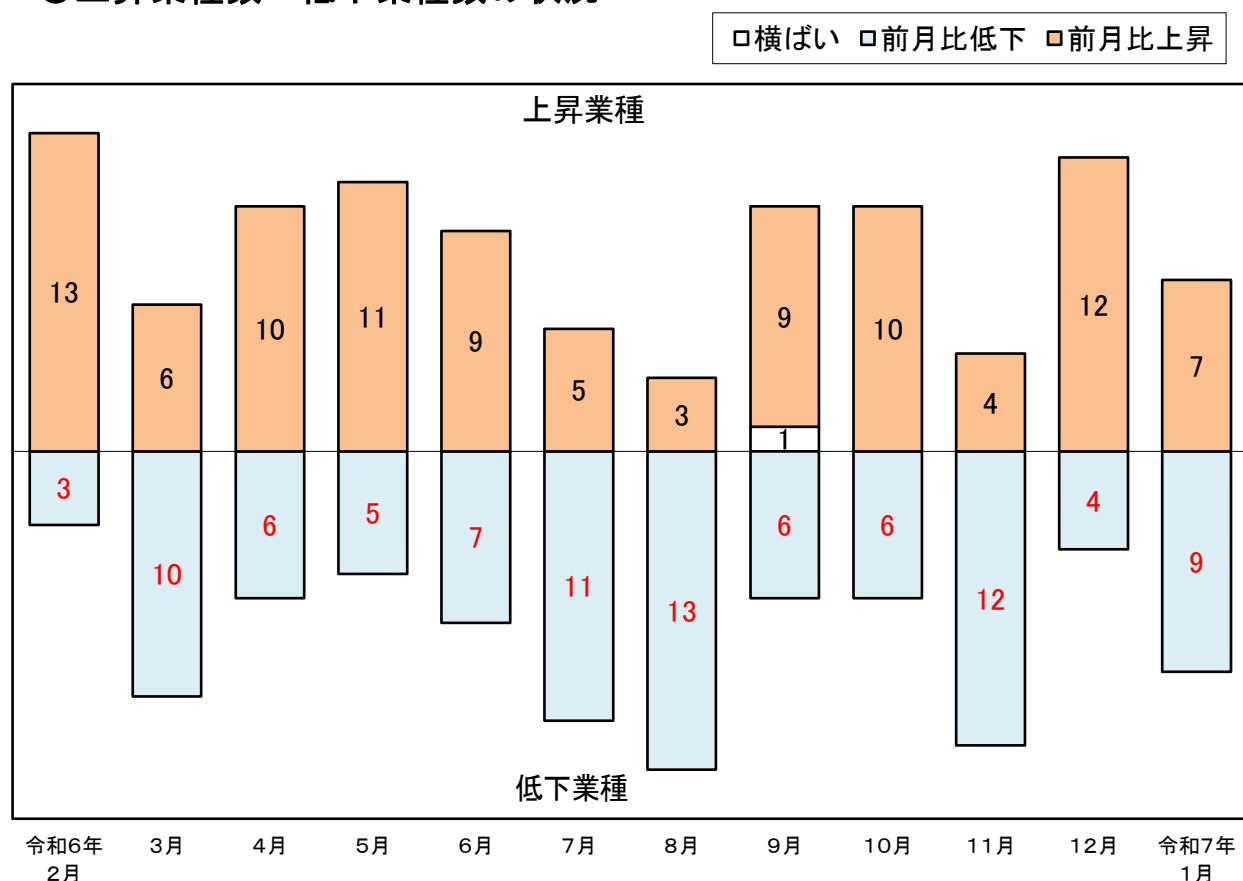
○低下した主な業種

| 業 種 | 前 月 比 (%) | 寄 与 度 (%ポ イント) | 細 分 類 業 種 |
|---------------------|--------------|-------------------|-----------------------------|
| 食 料 品 工 業 | △ 5.3 | △ 1.27 | 蒸留酒・混成酒製造業 清涼飲料製造業 など |
| プ ラ ス チ ッ ク 製 品 工 業 | △ 13.1 | △ 0.60 | 工業用プラスチック製品製造業 |
| 電 気 機 械 工 業 | △ 4.0 | △ 0.44 | 発電器・電動機製造業 その他の電子応用装置製造業 |

◎対前月比の動向(生産)

| 業種 | 令和6年 | | | | | | | | | | | 令和7年 |
|-------------|-------|--------|--------|-------|--------|--------|--------|-------|--------|--------|--------|--------|
| | 2月 | 3月 | 4月 | 5月 | 6月 | 7月 | 8月 | 9月 | 10月 | 11月 | 12月 | 1月 |
| 鉄鋼業 | △ 6.1 | 12.7 | 1.0 | 5.9 | △ 9.1 | 5.4 | △ 0.3 | 0.8 | 3.1 | △ 7.4 | 2.6 | 3.2 |
| 非鉄金属工業 | 2.9 | △ 9.4 | 8.9 | △ 2.5 | △ 1.2 | 12.7 | △ 9.1 | △ 1.8 | 2.9 | △ 7.5 | 5.2 | 2.5 |
| 金属製品工業 | 0.9 | 7.5 | 18.1 | 4.1 | △ 3.2 | △ 4.9 | △ 1.7 | △ 5.3 | △ 7.5 | △ 6.1 | 5.3 | △ 1.2 |
| 汎用機械工業 | 1.5 | 13.5 | 4.2 | 1.6 | △ 10.5 | 4.4 | △ 2.0 | △ 5.0 | 1.3 | △ 1.9 | 1.9 | △ 3.4 |
| 業務用機械工業 | 20.1 | △ 9.2 | 10.9 | △ 3.9 | 5.3 | △ 11.6 | △ 5.3 | 4.9 | 5.6 | △ 21.7 | 33.0 | △ 6.4 |
| 生産用機械工業 | 2.4 | △ 1.5 | △ 8.2 | △ 3.3 | 3.3 | △ 5.6 | 2.0 | 2.2 | △ 7.0 | 11.4 | 8.6 | 4.4 |
| 電子部品・デバイス工業 | 14.5 | △ 6.6 | 14.7 | 1.9 | 7.7 | 8.1 | △ 2.4 | △ 5.5 | 3.4 | △ 2.1 | 3.5 | 3.4 |
| 電気機械工業 | 12.2 | △ 6.2 | 3.1 | 9.2 | 1.2 | △ 0.7 | △ 12.0 | 1.4 | 14.5 | △ 5.9 | △ 3.5 | △ 4.0 |
| 情報通信機械工業 | 9.5 | △ 3.6 | △ 10.7 | 24.3 | △ 3.0 | △ 19.9 | △ 14.0 | 0.0 | 7.2 | 0.1 | △ 1.3 | △ 1.5 |
| 輸送機械工業 | 7.0 | 4.8 | △ 10.0 | 26.7 | 0.8 | △ 12.9 | 18.7 | 6.2 | △ 11.4 | △ 1.2 | △ 5.5 | △ 16.6 |
| 窯業・土石製品工業 | 1.8 | △ 5.8 | △ 5.7 | 21.2 | △ 4.5 | △ 4.2 | △ 2.6 | 18.6 | 6.8 | △ 9.7 | 4.1 | 5.8 |
| プラスチック製品工業 | 4.3 | △ 0.8 | △ 12.9 | 14.2 | 6.1 | △ 14.0 | 15.4 | △ 4.1 | 7.1 | △ 2.0 | 6.7 | △ 13.1 |
| 紙・紙加工品工業 | 1.7 | △ 10.4 | 8.9 | △ 8.9 | 8.0 | △ 3.5 | △ 13.9 | 20.1 | △ 3.0 | △ 12.9 | 9.2 | 4.2 |
| 繊維工業 | △ 1.3 | 27.4 | 3.9 | 17.4 | △ 23.9 | 28.6 | △ 34.0 | 8.1 | 6.6 | 3.2 | △ 10.2 | 6.5 |
| 食料品工業 | △ 5.0 | 6.6 | △ 0.1 | 2.1 | 0.7 | △ 3.1 | △ 2.0 | 2.4 | △ 5.3 | △ 1.9 | 10.9 | △ 5.3 |
| その他製品工業 | 7.7 | △ 19.5 | 9.2 | △ 4.2 | 37.8 | △ 7.2 | △ 8.8 | △ 4.2 | △ 0.4 | 9.0 | 1.8 | △ 6.6 |
| 前月比上昇の業種数 | 13 | 6 | 10 | 11 | 9 | 5 | 3 | 9 | 10 | 4 | 12 | 7 |
| 前月比低下の業種数 | 3 | 10 | 6 | 5 | 7 | 11 | 13 | 6 | 6 | 12 | 4 | 9 |
| 前月比横ばいの業種数 | | | | | | | | 1 | | | | |

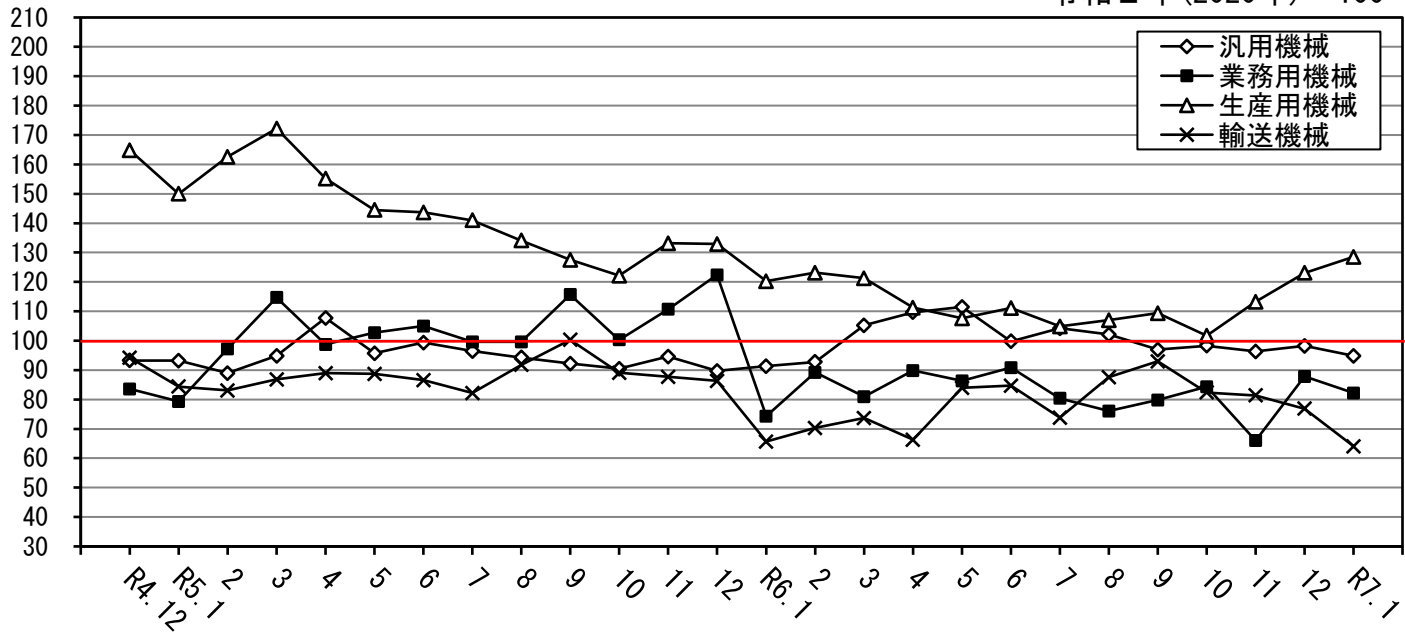
○上昇業種数・低下業種数の状況



◎主要産業の生産動向（季節調整済指数）

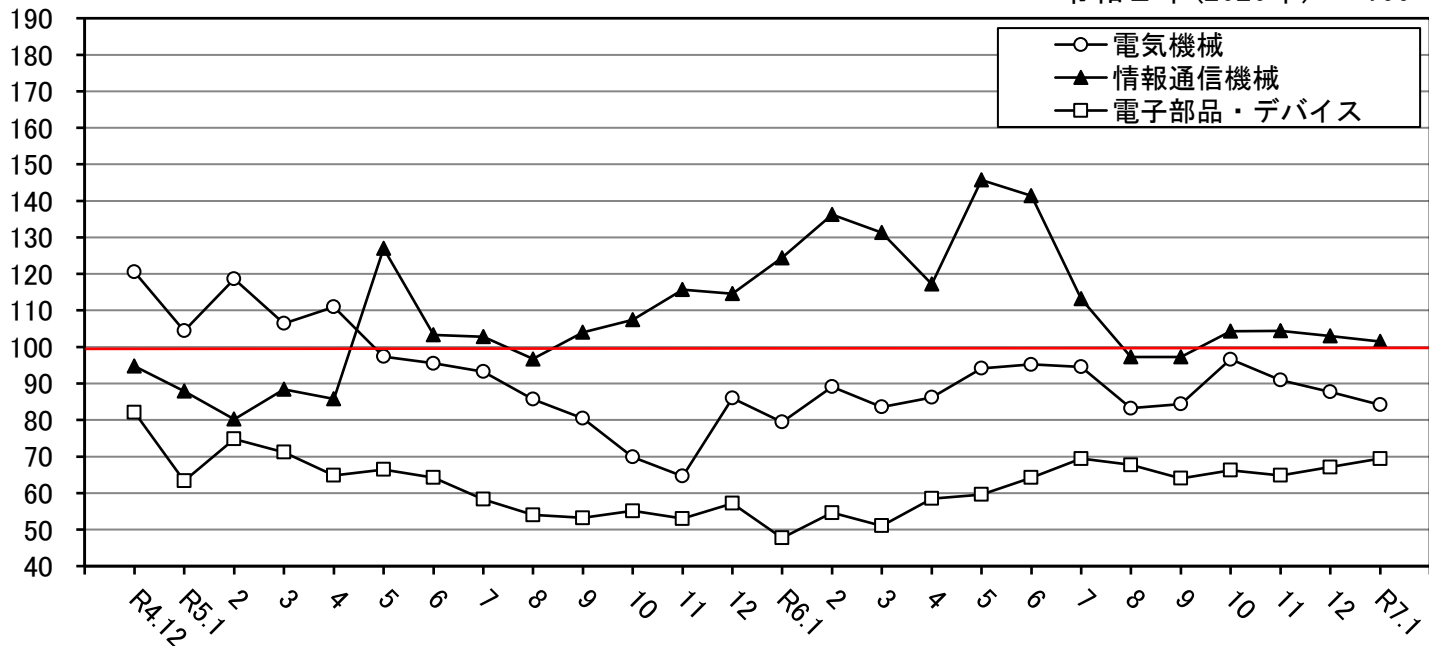
○汎用機械、業務用機械、生産用機械、輸送機械

令和2年(2020年) = 100



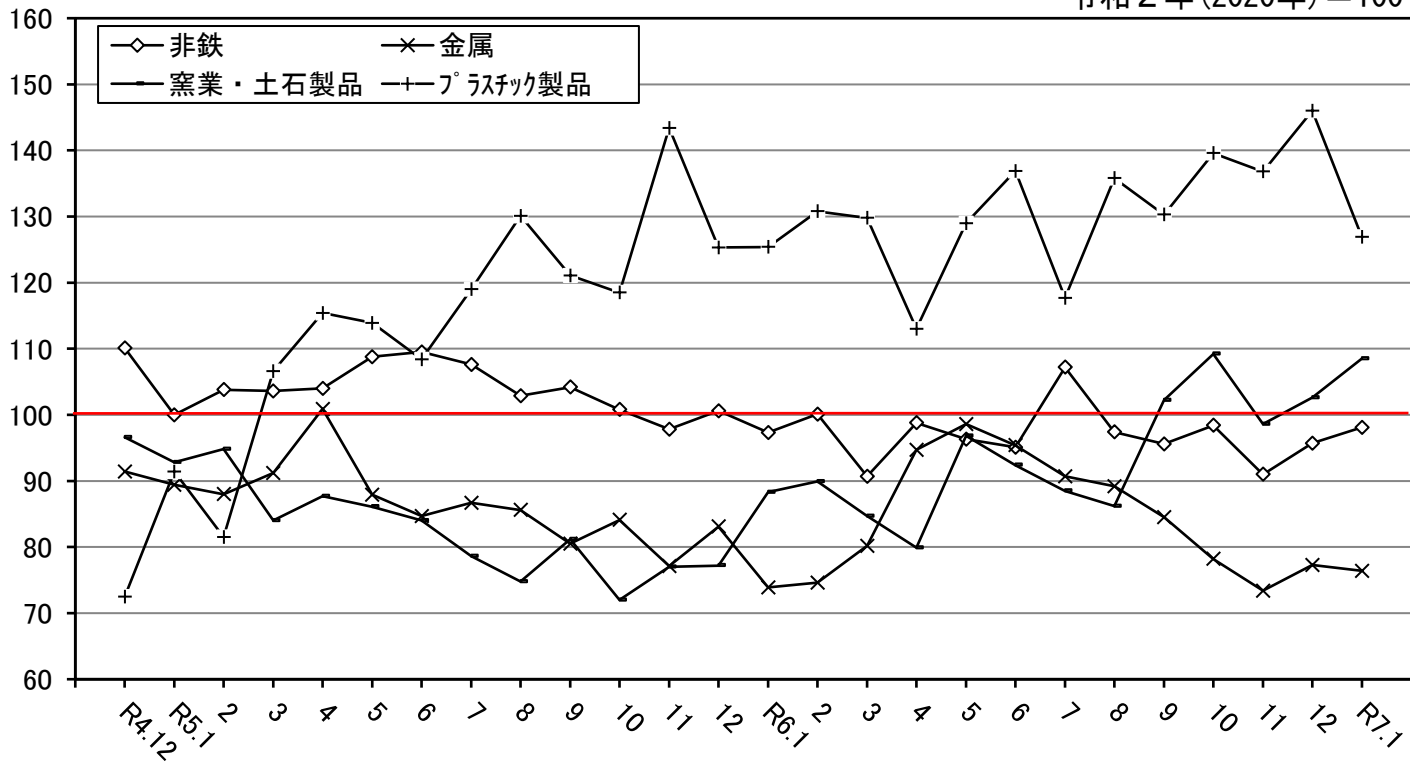
○電気機械、情報通信機械、電子部品・デバイス

令和2年(2020年) = 100



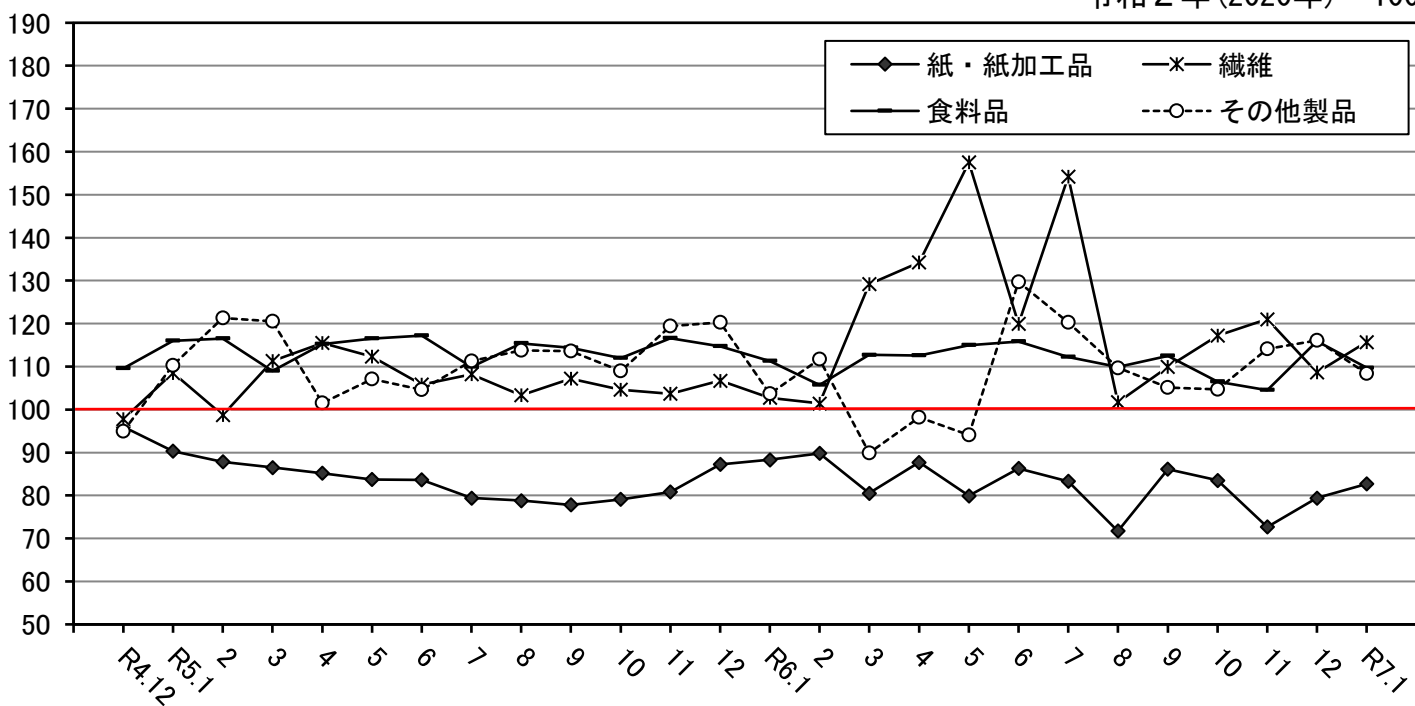
○非鉄、金属、窯業・土石製品、プラスチック製品

令和2年(2020年) = 100



○紙・紙加工品、繊維、食料品、その他製品

令和2年(2020年) = 100



(2) 出荷の動向

出荷指数は103.5で前月比△1.4%の低下、前年同月比1.8%の上昇

業種別にみると、生産用機械工業、電子部品・デバイス工業、情報通信機械工業等の9業種が上昇し、電気機械工業、プラスチック製品工業、輸送機械工業等の7業種が低下した。(秘匿を除く)

○上昇した主な業種

| 業 種 | 前 月 比 (%) | 寄 与 度 (%ポ イント) | 細 分 類 | 業 種 |
|-----------------------|--------------|-------------------|-----------------------|-----|
| 生 産 用 機 械 工 業 | 2.6 | 0.71 | ロボット製造業 金属工作機械製造業 | など |
| 電 子 部 品 ・ デ バ イ ス 工 業 | 4.4 | 0.38 | 半導体素子製造業 コネクタ製造業 | など |
| 情 報 通 信 機 械 工 業 | 4.9 | 0.29 | 電子計算機製造業 外部記憶装置製造業 | |

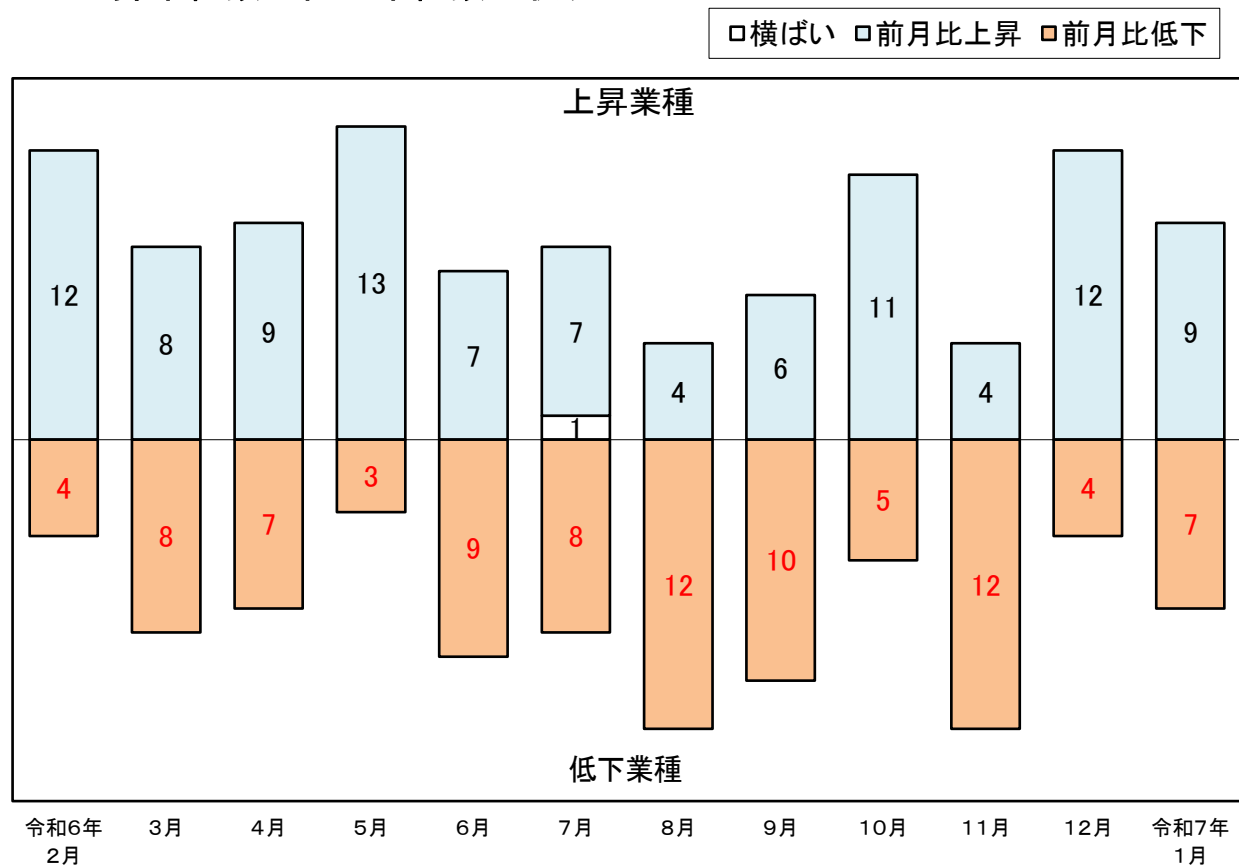
○低下した主な業種

| 業 種 | 前 月 比 (%) | 寄 与 度 (%ポ イント) | 細 分 類 | 業 種 |
|---------------------|--------------|-------------------|------------------------------------|-----|
| 電 気 機 械 工 業 | △ 11.0 | △ 1.20 | 電気計測器製造業 発電器・電動機製造業 | など |
| プ ラ ス チ ッ ク 製 品 工 業 | △ 17.6 | △ 0.89 | 工業用プラスチック製品製造業 発泡・強化プラスチック製品製造業 | |
| 輸 送 機 械 工 業 | △ 9.2 | △ 0.23 | 自動車部分品・附属品製造業 | |

◎対前月比の動向(出荷)

| 業種 | 令和6年 | | | | | | | | | | | 令和7年 |
|-------------|-------|--------|--------|--------|--------|--------|--------|-------|--------|--------|-------|--------|
| | 2月 | 3月 | 4月 | 5月 | 6月 | 7月 | 8月 | 9月 | 10月 | 11月 | 12月 | 1月 |
| 鉄鋼業 | △ 5.4 | 12.2 | 1.6 | 4.8 | △ 7.9 | 4.8 | △ 1.8 | 2.0 | 3.4 | △ 8.7 | 5.1 | 1.9 |
| 非鉄金属工業 | 3.7 | △ 10.1 | 4.4 | 0.2 | 0.6 | 10.7 | △ 10.6 | △ 4.1 | 6.4 | △ 8.4 | 5.2 | 8.4 |
| 金属製品工業 | 0.3 | 5.6 | 21.6 | 6.4 | △ 6.1 | △ 6.1 | △ 6.8 | △ 3.8 | △ 2.1 | △ 4.7 | 4.8 | 1.8 |
| 汎用機械工業 | △ 0.2 | 14.3 | 4.5 | 3.3 | △ 10.6 | 4.4 | △ 1.7 | △ 4.1 | 1.5 | △ 1.3 | 1.0 | △ 4.1 |
| 業務用機械工業 | 20.9 | △ 22.2 | 1.1 | △ 12.1 | 34.4 | △ 5.4 | △ 9.8 | △ 4.5 | 16.5 | △ 3.5 | △ 0.8 | 2.9 |
| 生産用機械工業 | 1.9 | 2.9 | △ 7.3 | △ 6.8 | △ 14.5 | △ 9.7 | 10.2 | 2.0 | △ 1.8 | 7.7 | 10.0 | 2.6 |
| 電子部品・デバイス工業 | 8.6 | △ 8.0 | 13.5 | 2.9 | 13.9 | 11.8 | 4.5 | △ 5.3 | 7.8 | △ 6.1 | 15.6 | 4.4 |
| 電気機械工業 | 12.9 | △ 5.1 | △ 0.4 | 8.4 | 1.4 | 0.0 | △ 5.1 | △ 2.4 | 15.0 | △ 9.8 | △ 1.1 | △ 11.0 |
| 情報通信機械工業 | 0.1 | 0.8 | △ 12.1 | 18.3 | △ 28.0 | 14.3 | △ 18.1 | 0.1 | 11.4 | 7.6 | △ 4.3 | 4.9 |
| 輸送機械工業 | △ 1.9 | 4.5 | △ 2.6 | 23.8 | △ 3.8 | △ 7.6 | 14.8 | 7.7 | △ 12.1 | △ 0.7 | △ 9.2 | △ 9.2 |
| 窯業・土石製品工業 | △ 1.0 | △ 9.7 | 7.0 | 12.1 | △ 4.7 | △ 1.7 | △ 5.2 | 18.2 | 11.5 | △ 11.2 | 2.5 | 3.8 |
| プラスチック製品工業 | 2.7 | △ 0.2 | △ 13.7 | 18.2 | 5.6 | △ 13.7 | 9.7 | △ 2.8 | 6.1 | △ 1.5 | 8.2 | △ 17.6 |
| 紙・紙加工品工業 | 17.7 | △ 16.4 | △ 3.1 | 8.7 | △ 5.8 | 3.7 | △ 0.6 | △ 3.4 | 25.7 | △ 34.3 | 19.8 | △ 1.7 |
| 繊維工業 | 25.1 | 40.5 | 4.5 | 9.2 | △ 14.9 | 20.8 | △ 13.0 | 4.3 | △ 29.6 | 17.2 | 5.6 | △ 2.1 |
| 食料品工業 | 4.7 | 0.0 | △ 8.1 | 8.1 | 5.5 | △ 2.5 | △ 2.4 | △ 2.5 | △ 4.9 | 3.0 | 4.1 | 0.2 |
| その他製品工業 | 17.3 | △ 27.5 | 16.4 | △ 7.7 | 35.7 | △ 8.9 | △ 5.0 | △ 5.2 | 0.8 | △ 2.5 | 5.8 | △ 1.8 |
| 前月上昇の業種数 | 12 | 8 | 9 | 13 | 7 | 7 | 4 | 6 | 11 | 4 | 12 | 9 |
| 前月比低下の業種数 | 4 | 8 | 7 | 3 | 9 | 8 | 12 | 10 | 5 | 12 | 4 | 7 |
| 前月比横ばいの業種数 | | | | | | 1 | | | | | | |

○上昇業種数・低下業種数の状況



(3) 在庫の動向

在庫指数は132.3で前月比3.9%の上昇、前年同月比△18.7%の低下

業種別にみると、電子部品・デバイス工業、その他製品工業、窯業・土石製品工業等の5業種が上昇し、食料品工業、業務用機械工業、紙・紙加工品工業の3業種が低下した。(秘匿を除く)

○上昇した主な業種

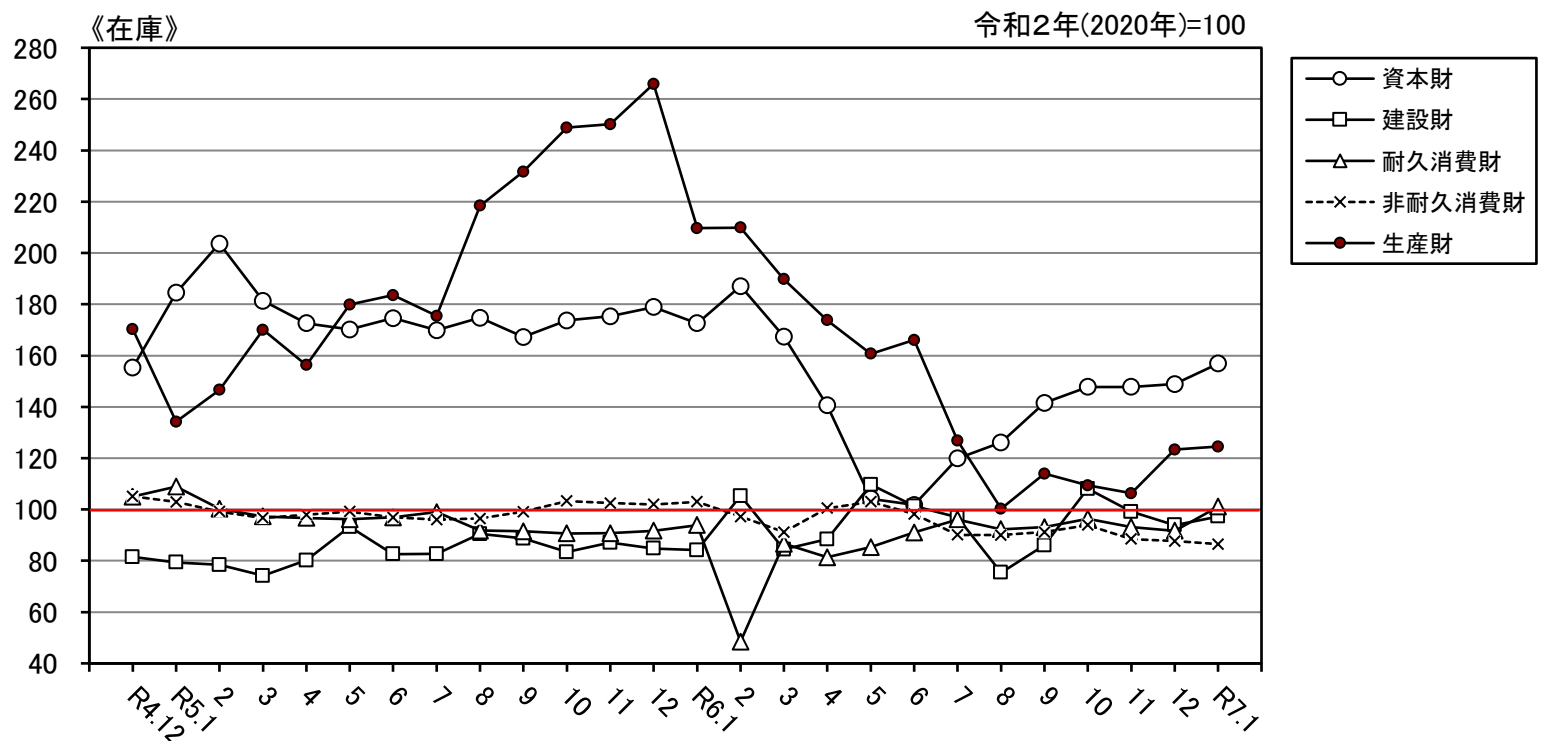
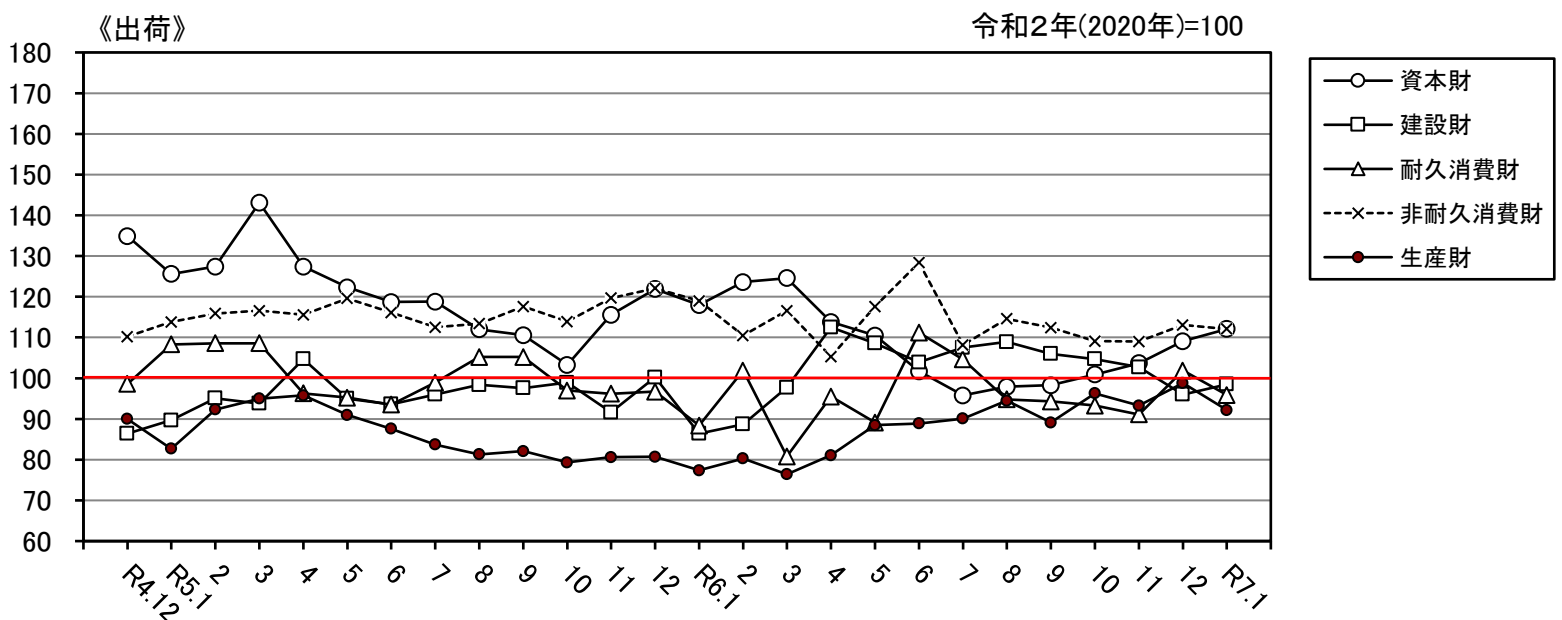
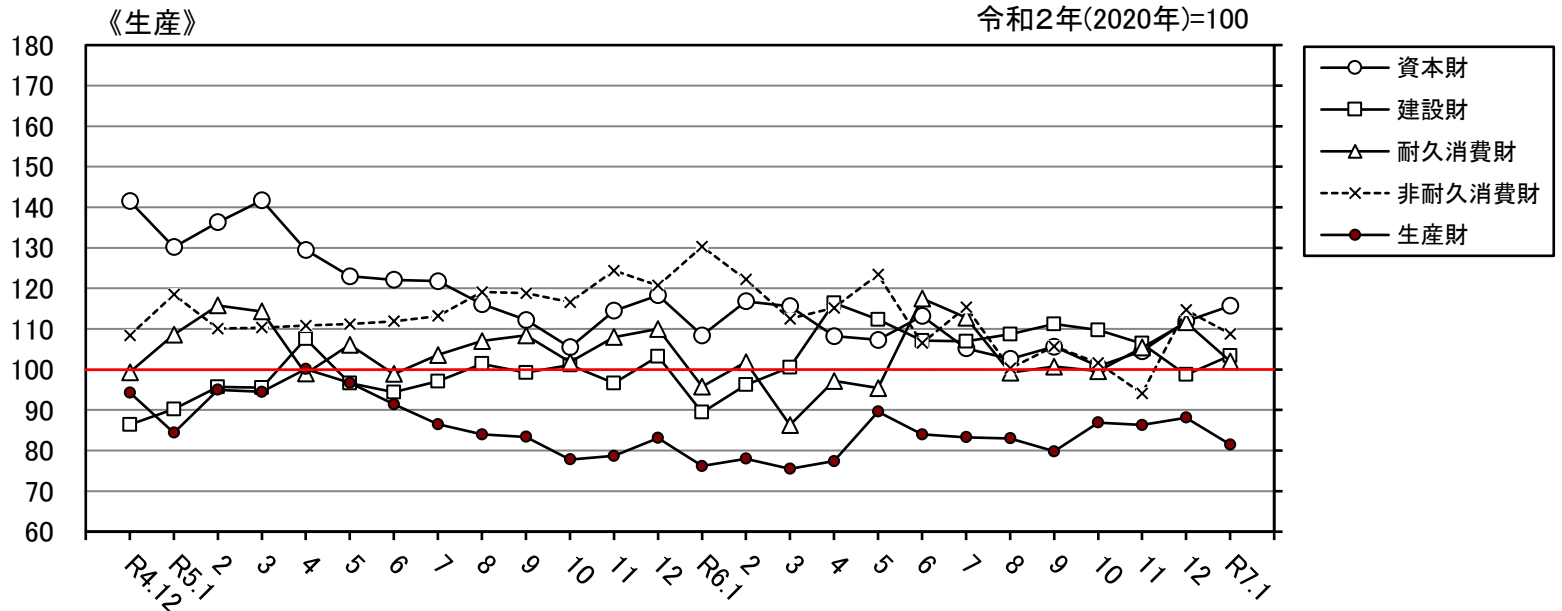
| 業 種 | 前 月 比 (%) | 寄 与 度 (%ポイント) | 細 分 類 業 種 |
|-----------------------|--------------|------------------|-------------------------------|
| 電 子 部 品 ・ デ バ イ ス 工 業 | 9.8 | 0.89 | 半導体素子製造業 電子回路基板製造業 など |
| そ の 他 製 品 工 業 | 11.1 | 0.47 | 貴金属・宝石製装身具製品製造業 |
| 窯 業 ・ 土 石 製 品 工 業 | 13.0 | 0.08 | コンクリート製品製造業 その他のガラス・同製品製造業 |

○低下した業種

| 業 種 | 前 月 比 (%) | 寄 与 度 (%ポイント) | 細 分 類 業 種 |
|-----------------|--------------|------------------|-------------------------|
| 食 料 品 工 業 | △ 3.3 | △ 0.34 | めん類製造業 清涼飲料製造業 など |
| 業 務 用 機 械 工 業 | △ 4.0 | △ 0.20 | 医療用機器製造業 精密測定器製造業 など |
| 紙 ・ 紙 加 工 品 工 業 | △ 4.7 | △ 0.01 | 事務用紙製品製造業 日用紙製品製造業 |

2. 特殊分類の推移

◎特殊分類【生産・出荷・在庫グラフ】（季節調整済指数）



3. 全国との比較

(1) 生産

令和2年=100

| 年 | 月 | 山梨 | | | | 全国 | | | |
|-----|----|-------------|------|-------|-------------|-------------|------|-------|-------------|
| | | 季節調整 済指数 | 前月比 | 原指数 | 前年 (同月)比 | 季節調整 済指数 | 前月比 | 原指数 | 前年 (同月)比 |
| R3年 | — | — | — | 115.6 | 15.6 | — | — | 105.4 | 5.4 |
| R4年 | — | — | — | 122.3 | 5.8 | — | — | 105.3 | △0.1 |
| R5年 | — | — | — | 109.1 | △10.8 | — | — | 103.9 | △1.3 |
| R5年 | 12 | 107.7 | 1.7 | 106.2 | △7.8 | 105.0 | 1.2 | 106.4 | △1.1 |
| R6年 | 1 | 101.0 | △6.2 | 92.2 | △6.9 | 97.7 | △7.0 | 92.4 | △1.5 |
| | 2 | 106.1 | 5.0 | 102.4 | △7.1 | 98.0 | 0.3 | 97.2 | △3.7 |
| | 3 | 101.0 | △4.8 | 107.5 | △15.4 | 101.4 | 3.5 | 110.0 | △6.2 |
| | 4 | 100.5 | △0.5 | 103.1 | △10.7 | 100.8 | △0.6 | 100.5 | △2.0 |
| | 5 | 105.9 | 5.4 | 101.4 | △3.3 | 101.9 | 1.1 | 97.3 | 0.7 |
| | 6 | 103.3 | △2.5 | 107.4 | △7.8 | 100.7 | △1.2 | 99.3 | △8.2 |
| | 7 | 101.2 | △2.0 | 108.8 | △3.5 | 102.5 | 1.8 | 107.8 | 2.6 |
| | 8 | 96.8 | △4.3 | 91.2 | △10.8 | 100.5 | △2.0 | 91.4 | △4.9 |
| | 9 | 98.5 | 1.8 | 100.3 | △7.0 | 101.2 | 0.7 | 103.6 | △3.2 |
| | 10 | 97.2 | △1.3 | 100.7 | △1.5 | 103.0 | 1.8 | 107.2 | 0.8 |
| | 11 | 97.4 | 0.2 | 96.3 | △8.3 | 101.3 | △1.7 | 103.4 | △3.3 |
| | 12 | 104.8 | 7.6 | 104.7 | △1.4 | 101.0 | △0.3 | 104.1 | △2.2 |
| R7年 | 1 | 101.6 | △3.1 | 92.7 | 0.5 | 99.9 | △1.1 | 94.4 | 2.2 |

(2) 出荷

令和2年=100

| 年 | 月 | 山梨 | | | | 全国 | | | |
|-----|----|-------------|------|-------|-------------|-------------|------|-------|-------------|
| | | 季節調整 済指数 | 前月比 | 原指数 | 前年 (同月)比 | 季節調整 済指数 | 前月比 | 原指数 | 前年 (同月)比 |
| R3年 | — | — | — | 115.0 | 15.0 | — | — | 104.4 | 4.4 |
| R4年 | — | — | — | 122.1 | 6.2 | — | — | 103.9 | △0.5 |
| R5年 | — | — | — | 107.5 | △12.0 | — | — | 103.2 | △0.7 |
| R5年 | 12 | 106.5 | 2.3 | 106.9 | △5.7 | 104.4 | 1.6 | 107.5 | 0.2 |
| R6年 | 1 | 101.7 | △4.5 | 94.8 | △3.0 | 96.5 | △7.6 | 90.4 | △1.8 |
| | 2 | 105.0 | 3.2 | 100.9 | △6.0 | 96.1 | △0.4 | 95.7 | △4.6 |
| | 3 | 106.4 | 1.3 | 110.7 | △15.0 | 100.0 | 4.1 | 110.1 | △6.8 |
| | 4 | 101.6 | △4.5 | 107.5 | △9.0 | 99.7 | △0.3 | 98.5 | △1.5 |
| | 5 | 106.0 | 4.3 | 100.3 | △3.8 | 102.8 | 3.1 | 94.9 | 1.1 |
| | 6 | 102.5 | △3.3 | 101.3 | △7.0 | 99.5 | △3.2 | 98.4 | △8.3 |
| | 7 | 97.6 | △4.8 | 105.1 | △4.5 | 101.0 | 1.5 | 106.3 | 1.8 |
| | 8 | 99.8 | 2.3 | 94.9 | △3.3 | 99.1 | △1.9 | 90.3 | △6.4 |
| | 9 | 97.8 | △2.0 | 99.5 | △5.3 | 99.9 | 0.8 | 102.9 | △4.5 |
| | 10 | 100.6 | 2.9 | 104.4 | 5.6 | 101.1 | 1.2 | 105.3 | 0.0 |
| | 11 | 101.4 | 0.8 | 101.3 | △2.7 | 99.5 | △1.6 | 101.4 | △4.0 |
| | 12 | 105.0 | 3.6 | 107.2 | 0.3 | 99.5 | 0.0 | 104.2 | △3.1 |
| R7年 | 1 | 103.5 | △1.4 | 96.5 | 1.8 | 98.5 | △1.0 | 92.3 | 2.1 |

(3) 在庫

令和2年=100

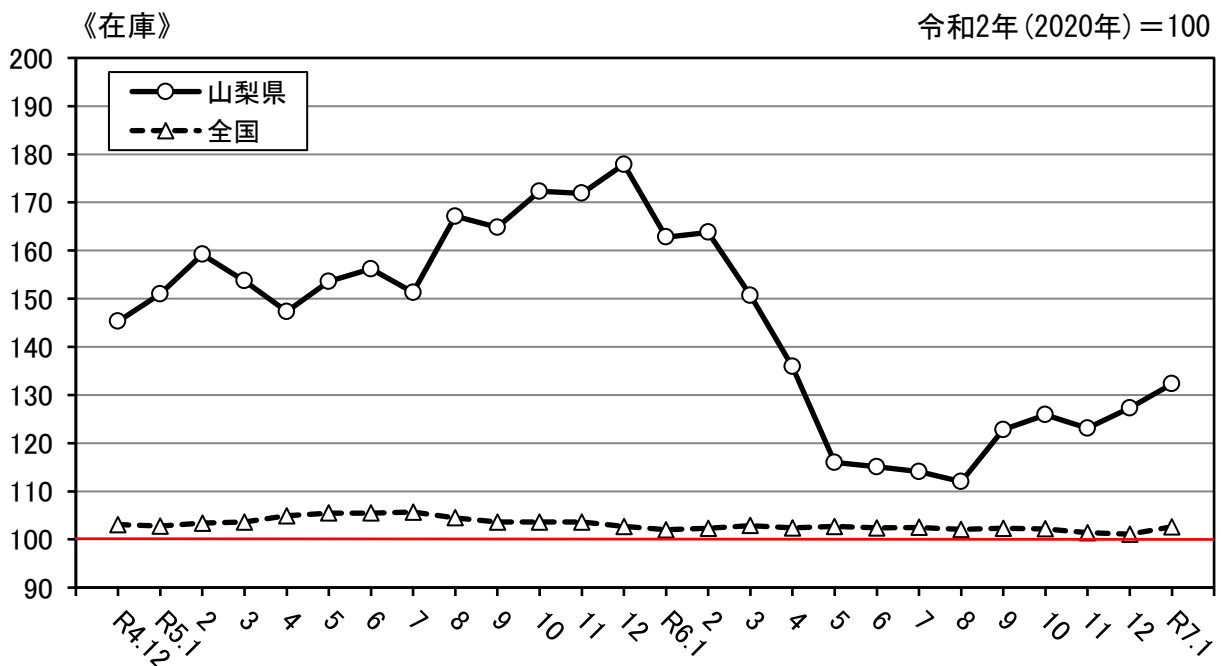
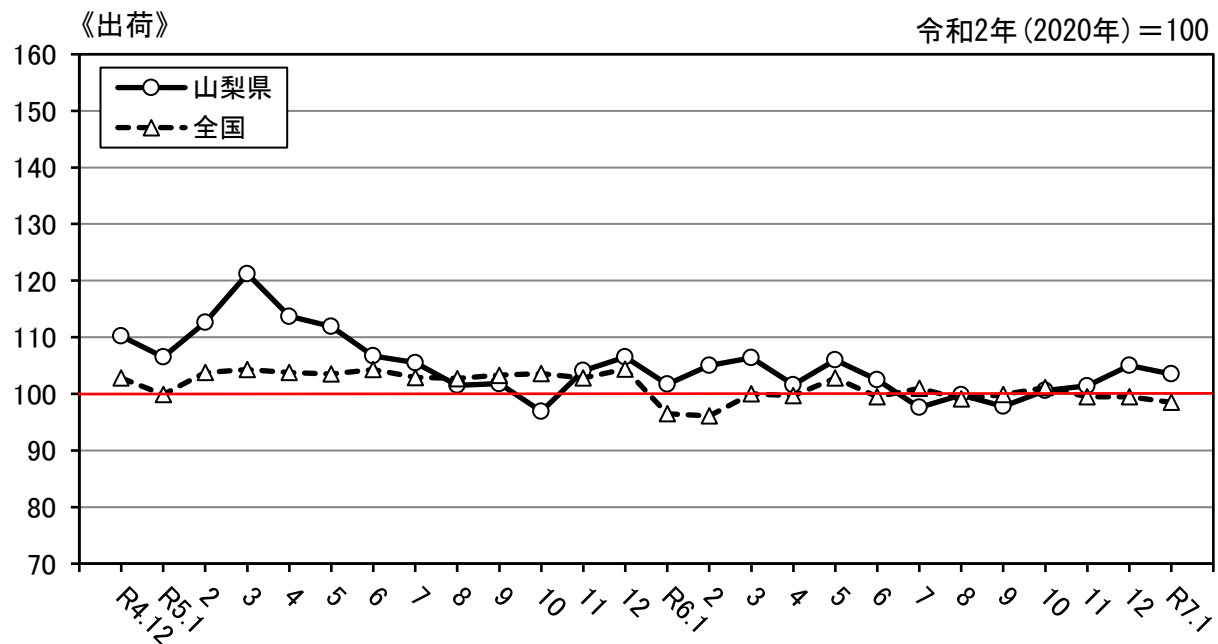
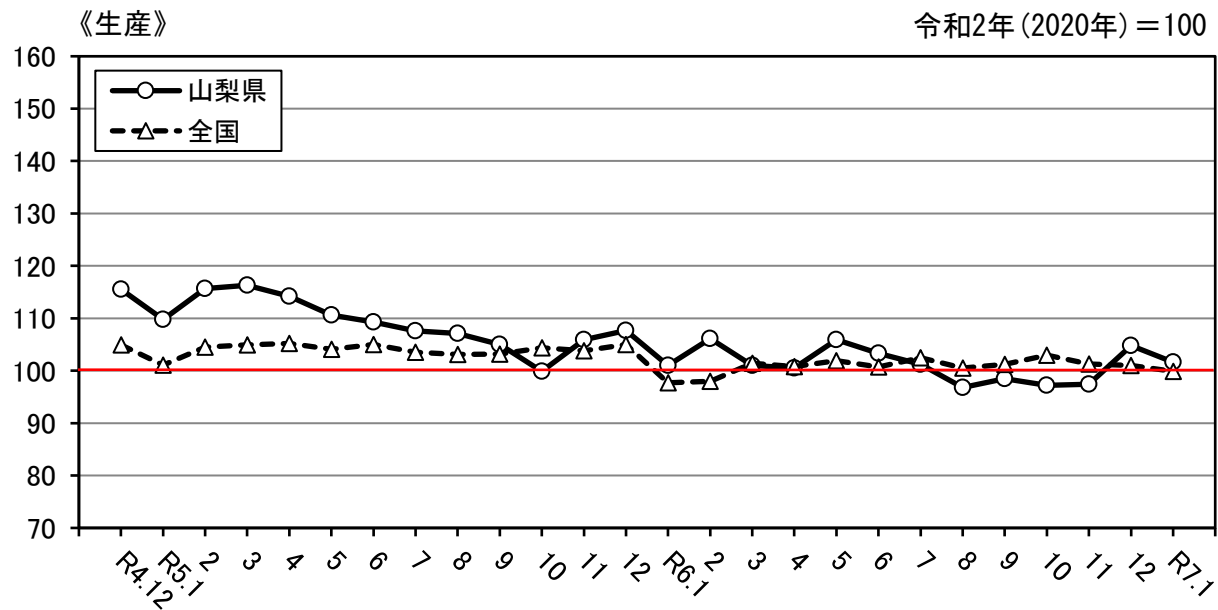
| 年 | 月 | 山梨 | | | | 全国 | | | |
|-----|----|-------------|-------|-------|-------------|-------------|------|-------|-------------|
| | | 季節調整 済指数 | 前月比 | 原指数 | 前年 (同月)比 | 季節調整 済指数 | 前月比 | 原指数 | 前年 (同月)比 |
| R3年 | — | — | — | 103.9 | 9.7 | — | — | 98.5 | 6.4 |
| R4年 | — | — | — | 141.8 | 36.5 | — | — | 101.2 | 2.7 |
| R5年 | — | — | — | 174.4 | 23.0 | — | — | 100.7 | △0.5 |
| R5年 | 12 | 177.9 | 3.5 | 174.4 | 23.0 | 102.7 | △0.9 | 100.7 | △0.5 |
| R6年 | 1 | 162.8 | △8.5 | 155.4 | 7.8 | 102.0 | △0.7 | 102.2 | △1.7 |
| | 2 | 163.8 | 0.6 | 160.6 | 2.9 | 102.3 | 0.3 | 102.7 | △1.7 |
| | 3 | 150.7 | △8.0 | 151.2 | △1.9 | 102.9 | 0.6 | 99.6 | △1.0 |
| | 4 | 135.9 | △9.8 | 136.3 | △7.8 | 102.4 | △0.5 | 100.7 | △2.4 |
| | 5 | 116.0 | △14.6 | 114.1 | △24.4 | 102.7 | 0.3 | 104.1 | △2.1 |
| | 6 | 115.1 | △0.8 | 113.2 | △26.4 | 102.4 | △0.3 | 103.5 | △2.6 |
| | 7 | 114.1 | △0.9 | 117.5 | △24.6 | 102.5 | 0.1 | 104.4 | △2.4 |
| | 8 | 112.0 | △1.8 | 115.2 | △33.0 | 102.1 | △0.4 | 103.1 | △2.1 |
| | 9 | 122.8 | 9.6 | 123.2 | △25.5 | 102.3 | 0.2 | 101.5 | △1.2 |
| | 10 | 125.9 | 2.5 | 127.3 | △26.9 | 102.2 | △0.1 | 102.7 | △1.0 |
| | 11 | 123.1 | △2.2 | 127.1 | △28.4 | 101.4 | △0.8 | 103.2 | △2.0 |
| | 12 | 127.3 | 3.4 | 124.8 | △28.4 | 101.1 | △0.3 | 98.8 | △1.9 |
| R7年 | 1 | 132.3 | 3.9 | 126.3 | △18.7 | 102.6 | 1.5 | 102.8 | 0.6 |

①年別指数、前年比、前年同月比は原指数を用い、月別指数、前月比は季節調整済指数を用いている。

②在庫の年指数は年末値を用いている。

③全国の指数は、経済産業省大臣官房調査統計グループ「生産・出荷・在庫指数確報」による。

◎全国指数（季節調整済指数）のグラフ



1. 生産指数 (業種分類)

| | 鉱工業 | | | | | | | | | | |
|-----------|---------|--------|-------|-------|------------|--------|---------|---------|-------------|--------|----------|
| | 鉄鋼業 | 非鉄金属工業 | 鉄金属工業 | 金属製品業 | 汎用・業務用機械工業 | 汎用機械工業 | 業務用機械工業 | 生産用機械工業 | 電子部品・デバイス工業 | 電気機械工業 | 情報通信機械工業 |
| ウェイト | 10000.0 | 31.2 | 144.0 | 365.5 | 670.4 | 302.0 | 368.4 | 2334.6 | 722.9 | 1301.5 | 369.2 |
| (原指数) | | | | | | | | | | | |
| R3年 | 115.6 | 103.1 | 107.2 | 114.3 | 98.7 | 100.5 | 97.3 | 145.8 | 90.6 | 134.3 | 96.2 |
| R4年 | 122.3 | 111.1 | 104.4 | 107.5 | 94.9 | 99.6 | 91.0 | 168.7 | 80.4 | 146.3 | 98.9 |
| R5年 | 109.1 | 99.1 | 103.5 | 86.1 | 100.0 | 94.4 | 104.6 | 143.4 | 61.4 | 93.2 | 101.8 |
| R5 IV期 | 104.5 | 99.2 | 105.0 | 86.5 | 104.8 | 89.6 | 117.2 | 126.9 | 58.8 | 71.8 | 116.9 |
| R6 I期 | 100.7 | 91.4 | 97.7 | 84.7 | 86.5 | 96.1 | 78.6 | 119.3 | 50.4 | 87.4 | 127.7 |
| II期 | 104.0 | 94.0 | 93.8 | 88.3 | 96.0 | 108.4 | 85.9 | 114.7 | 59.6 | 86.9 | 136.1 |
| III期 | 100.1 | 94.0 | 96.3 | 82.4 | 89.6 | 102.7 | 78.9 | 107.5 | 64.3 | 88.7 | 102.0 |
| IV期 | 100.6 | 101.1 | 100.6 | 82.0 | 89.6 | 95.4 | 85.0 | 111.8 | 71.3 | 90.3 | 106.3 |
| R5 10 | 102.2 | 105.7 | 105.8 | 89.4 | 101.8 | 94.6 | 107.6 | 119.9 | 57.9 | 70.0 | 105.5 |
| 11 | 105.0 | 99.1 | 105.9 | 86.2 | 113.5 | 95.9 | 128.0 | 130.1 | 56.7 | 61.2 | 125.4 |
| 12 | 106.2 | 92.7 | 103.3 | 83.8 | 99.1 | 78.3 | 116.1 | 130.8 | 61.7 | 84.3 | 119.9 |
| R6 1 | 92.2 | 85.2 | 96.6 | 77.0 | 75.9 | 86.1 | 67.5 | 109.2 | 46.4 | 75.6 | 121.8 |
| 2 | 102.4 | 89.1 | 99.9 | 88.5 | 87.6 | 92.2 | 83.9 | 123.3 | 49.9 | 89.1 | 125.9 |
| 3 | 107.5 | 99.9 | 96.5 | 88.5 | 95.9 | 110.0 | 84.3 | 125.4 | 54.9 | 97.4 | 135.4 |
| 4 | 103.1 | 94.2 | 98.9 | 86.6 | 98.7 | 111.6 | 88.1 | 119.0 | 59.1 | 83.2 | 116.7 |
| 5 | 101.4 | 97.2 | 90.9 | 88.4 | 90.8 | 108.1 | 76.7 | 106.6 | 56.3 | 79.1 | 153.4 |
| 6 | 107.4 | 90.7 | 91.7 | 89.9 | 98.5 | 105.4 | 92.9 | 118.5 | 63.5 | 98.5 | 138.1 |
| 7 | 108.8 | 104.3 | 108.3 | 88.4 | 99.6 | 113.3 | 88.3 | 111.7 | 68.0 | 98.2 | 113.8 |
| 8 | 91.2 | 83.5 | 88.2 | 74.9 | 80.4 | 94.4 | 68.9 | 99.7 | 62.5 | 75.8 | 97.7 |
| 9 | 100.3 | 94.3 | 92.5 | 83.9 | 88.9 | 100.5 | 79.4 | 111.2 | 62.4 | 92.1 | 94.5 |
| 10 | 100.7 | 111.1 | 104.6 | 85.5 | 98.7 | 105.8 | 92.9 | 101.3 | 70.3 | 98.2 | 98.8 |
| 11 | 96.3 | 96.2 | 97.6 | 80.4 | 83.5 | 92.2 | 76.5 | 111.2 | 70.4 | 85.4 | 116.2 |
| 12 | 104.7 | 96.1 | 99.6 | 80.2 | 86.7 | 88.2 | 85.5 | 122.9 | 73.1 | 87.4 | 103.9 |
| R7 1 | 92.7 | 93.7 | 97.4 | 79.6 | 81.3 | 89.4 | 74.7 | 116.7 | 67.5 | 80.2 | 99.4 |
| 前年同月比 | 0.5 | 10.0 | 0.8 | 3.4 | 7.1 | 3.8 | 10.7 | 6.9 | 45.5 | 6.1 | △ 18.4 |
| (季節調整済指数) | | | | | | | | | | | |
| R5 IV期 | 104.5 | 96.0 | 99.7 | 81.4 | 102.9 | 91.6 | 111.1 | 129.4 | 55.1 | 73.5 | 112.6 |
| R6 I期 | 102.7 | 88.9 | 96.0 | 76.2 | 86.7 | 96.5 | 81.5 | 121.6 | 51.1 | 84.0 | 130.6 |
| II期 | 103.2 | 95.8 | 96.7 | 96.2 | 98.1 | 107.0 | 89.0 | 110.0 | 60.8 | 91.8 | 134.8 |
| III期 | 98.8 | 96.5 | 100.1 | 88.1 | 89.2 | 101.1 | 78.8 | 107.1 | 67.0 | 87.4 | 102.6 |
| IV期 | 99.8 | 95.8 | 95.0 | 76.3 | 87.0 | 97.6 | 79.4 | 112.7 | 66.0 | 91.7 | 103.9 |
| R5 10 | 99.9 | 97.7 | 100.8 | 84.1 | 96.0 | 90.5 | 100.3 | 122.2 | 55.1 | 69.9 | 107.4 |
| 11 | 105.9 | 96.1 | 97.8 | 77.1 | 104.8 | 94.6 | 110.7 | 133.2 | 53.0 | 64.6 | 115.7 |
| 12 | 107.7 | 94.1 | 100.6 | 83.1 | 108.0 | 89.7 | 122.4 | 132.9 | 57.2 | 86.0 | 114.6 |
| R6 1 | 101.0 | 89.0 | 97.3 | 73.9 | 82.3 | 91.4 | 74.3 | 120.3 | 47.7 | 79.4 | 124.4 |
| 2 | 106.1 | 83.6 | 100.1 | 74.6 | 88.7 | 92.8 | 89.2 | 123.2 | 54.6 | 89.1 | 136.2 |
| 3 | 101.0 | 94.2 | 90.7 | 80.2 | 89.1 | 105.3 | 81.0 | 121.3 | 51.0 | 83.6 | 131.3 |
| 4 | 100.5 | 95.1 | 98.8 | 94.7 | 98.0 | 109.7 | 89.8 | 111.3 | 58.5 | 86.2 | 117.2 |
| 5 | 105.9 | 100.7 | 96.3 | 98.6 | 99.1 | 111.5 | 86.3 | 107.6 | 59.6 | 94.1 | 145.7 |
| 6 | 103.3 | 91.5 | 95.1 | 95.4 | 97.3 | 99.8 | 90.9 | 111.1 | 64.2 | 95.2 | 141.4 |
| 7 | 101.2 | 96.4 | 107.2 | 90.7 | 90.6 | 104.2 | 80.4 | 104.9 | 69.4 | 94.5 | 113.2 |
| 8 | 96.8 | 96.1 | 97.4 | 89.2 | 89.2 | 102.1 | 76.1 | 107.0 | 67.7 | 83.2 | 97.3 |
| 9 | 98.5 | 96.9 | 95.6 | 84.5 | 87.7 | 97.0 | 79.8 | 109.4 | 64.0 | 84.4 | 97.3 |
| 10 | 97.2 | 99.9 | 98.4 | 78.2 | 90.5 | 98.3 | 84.3 | 101.7 | 66.2 | 96.6 | 104.3 |
| 11 | 97.4 | 92.5 | 91.0 | 73.4 | 78.7 | 96.4 | 66.0 | 113.3 | 64.8 | 90.9 | 104.4 |
| 12 | 104.8 | 94.9 | 95.7 | 77.3 | 91.8 | 98.2 | 87.8 | 123.1 | 67.1 | 87.7 | 103.0 |
| R7 1 | 101.6 | 97.9 | 98.1 | 76.4 | 88.1 | 94.9 | 82.2 | 128.5 | 69.4 | 84.2 | 101.5 |
| 前月比 | △ 3.1 | 3.2 | 2.5 | △ 1.2 | △ 4.0 | △ 3.4 | △ 6.4 | 4.4 | 3.4 | △ 4.0 | △ 1.5 |

令和2年(2020年) = 100

| | | | | | | | | | | | 参考 | 参考 |
|----------------|-----------------------|----------|------------------------|------------------|----------|-----------|-----------|----------|------------------|-----------------|------------------|------------------------------|
| 輸送 機械 工業 | 窯業・ 土石 製品 工業 | 化学 工業 | プラ スチック 製品 工業 | 紙・紙 加工品 工業 | 織維 工業 | 食料品 工業 | その他 工業 | | | | 機 械 工 業 | はん用・ 生産用・ 業務用・ 機械工業 |
| | | | | | | | | 家具 工業 | 木材・ 木製品 工業 | その他 製品 工業 | | |
| 255.5 | 481.0 | 483.7 | 323.6 | 91.6 | 104.5 | 2116.0 | 204.8 | 32.5 | 26.3 | 146.0 | 5654.1 | 3005.0 |
| 95.0 | 87.6 | × | 90.8 | 97.7 | 114.3 | 105.4 | 116.0 | × | × | 123.3 | 125.0 | 135.3 |
| 95.9 | 92.3 | × | 83.7 | 103.1 | 113.3 | 109.1 | 119.6 | × | × | 126.8 | 135.7 | 152.2 |
| 88.4 | 82.5 | × | 114.5 | 83.3 | 106.7 | 114.2 | 108.2 | × | × | 113.0 | 111.0 | 133.7 |
| 97.1 | 79.7 | × | 127.3 | 82.1 | 112.4 | 111.7 | 108.1 | × | × | 116.1 | 100.9 | 122.0 |
| 67.3 | 85.2 | × | 123.9 | 79.7 | 114.8 | 106.1 | 97.7 | × | × | 103.6 | 97.4 | 111.9 |
| 71.1 | 87.4 | × | 128.2 | 84.3 | 136.2 | 119.1 | 96.8 | × | × | 104.2 | 98.5 | 110.5 |
| 85.1 | 92.8 | × | 128.4 | 86.7 | 112.9 | 115.1 | 104.8 | × | × | 109.0 | 94.2 | 103.5 |
| 90.5 | 109.5 | × | 140.2 | 80.3 | 122.8 | 107.1 | 106.7 | × | × | 113.6 | 97.7 | 106.9 |
| 99.3 | 73.9 | × | 125.1 | 83.8 | 110.3 | 112.1 | 115.9 | × | × | 125.6 | 96.5 | 115.8 |
| 98.6 | 83.5 | × | 150.2 | 78.5 | 109.7 | 110.9 | 104.8 | × | × | 112.7 | 101.2 | 126.4 |
| 93.5 | 81.7 | × | 106.7 | 83.9 | 117.3 | 112.1 | 103.6 | × | × | 109.9 | 105.1 | 123.7 |
| 61.4 | 83.4 | × | 112.6 | 78.5 | 97.8 | 92.3 | 93.9 | × | × | 101.7 | 88.1 | 101.7 |
| 64.8 | 86.3 | × | 124.6 | 80.9 | 108.2 | 104.1 | 104.3 | × | × | 111.7 | 99.3 | 115.3 |
| 75.7 | 85.8 | × | 134.6 | 79.8 | 138.4 | 121.8 | 94.8 | × | × | 97.3 | 104.8 | 118.8 |
| 65.5 | 80.1 | × | 133.7 | 90.0 | 143.2 | 120.4 | 94.7 | × | × | 98.6 | 98.1 | 114.4 |
| 67.6 | 90.9 | × | 118.1 | 78.0 | 146.0 | 117.7 | 88.0 | × | × | 92.8 | 93.3 | 103.1 |
| 80.2 | 91.1 | × | 132.8 | 84.9 | 119.4 | 119.1 | 107.6 | × | × | 121.1 | 104.1 | 114.0 |
| 82.0 | 89.6 | × | 136.5 | 93.9 | 144.7 | 125.9 | 112.1 | × | × | 116.7 | 100.4 | 109.0 |
| 77.1 | 85.3 | × | 115.5 | 75.2 | 86.3 | 109.7 | 91.0 | × | × | 92.6 | 86.0 | 95.4 |
| 96.2 | 103.6 | × | 133.3 | 91.1 | 107.6 | 109.8 | 111.4 | × | × | 117.6 | 96.1 | 106.2 |
| 93.3 | 111.4 | × | 151.9 | 91.2 | 123.8 | 107.7 | 115.5 | × | × | 123.5 | 95.8 | 100.7 |
| 93.6 | 109.1 | × | 140.5 | 70.7 | 125.1 | 99.2 | 103.7 | × | × | 108.6 | 96.3 | 105.0 |
| 84.7 | 108.0 | × | 128.1 | 78.9 | 119.6 | 114.5 | 101.0 | × | × | 108.6 | 101.1 | 114.9 |
| 59.9 | 102.4 | × | 113.9 | 73.5 | 110.2 | 91.0 | 99.1 | × | × | 106.3 | 94.1 | 108.8 |
| △ 2.4 | 22.8 | × | 1.2 | △ 6.4 | 12.7 | △ 1.4 | 5.5 | × | × | 4.5 | 6.8 | 7.0 |
| 87.7 | 75.4 | × | 129.1 | 82.4 | 105.0 | 114.4 | 106.6 | × | × | 116.2 | 101.5 | 123.4 |
| 69.9 | 87.6 | × | 128.7 | 86.2 | 111.1 | 109.9 | 94.8 | × | × | 101.8 | 97.4 | 114.4 |
| 78.3 | 89.7 | × | 126.3 | 84.6 | 137.2 | 114.5 | 102.2 | × | × | 107.3 | 98.5 | 107.1 |
| 84.8 | 92.3 | × | 127.9 | 80.4 | 121.9 | 111.5 | 105.9 | × | × | 111.7 | 94.0 | 102.9 |
| 80.2 | 103.5 | × | 140.8 | 78.5 | 115.6 | 109.0 | 103.9 | × | × | 111.6 | 97.3 | 106.9 |
| 89.1 | 72.0 | × | 118.5 | 79.1 | 104.6 | 112.0 | 103.3 | × | × | 109.0 | 95.4 | 115.5 |
| 87.7 | 77.0 | × | 143.4 | 80.8 | 103.7 | 116.6 | 108.0 | × | × | 119.4 | 101.9 | 127.3 |
| 86.3 | 77.2 | × | 125.3 | 87.2 | 106.7 | 114.7 | 108.6 | × | × | 120.3 | 107.2 | 127.5 |
| 65.7 | 88.3 | × | 125.4 | 88.3 | 102.7 | 111.3 | 94.5 | × | × | 103.7 | 92.9 | 111.0 |
| 70.3 | 89.9 | × | 130.8 | 89.8 | 101.4 | 105.7 | 103.9 | × | × | 111.7 | 101.9 | 116.5 |
| 73.7 | 84.7 | × | 129.8 | 80.5 | 129.2 | 112.7 | 86.0 | × | × | 89.9 | 97.3 | 115.6 |
| 66.3 | 79.9 | × | 113.0 | 87.7 | 134.2 | 112.6 | 95.6 | × | × | 98.2 | 95.7 | 108.0 |
| 84.0 | 96.8 | × | 129.0 | 79.9 | 157.5 | 115.0 | 96.8 | × | × | 94.1 | 99.3 | 105.1 |
| 84.7 | 92.4 | × | 136.9 | 86.3 | 119.9 | 115.8 | 114.3 | × | × | 129.7 | 100.6 | 108.2 |
| 73.8 | 88.5 | × | 117.7 | 83.3 | 154.2 | 112.2 | 112.8 | × | × | 120.3 | 95.6 | 101.5 |
| 87.6 | 86.2 | × | 135.8 | 71.7 | 101.7 | 109.9 | 104.2 | × | × | 109.7 | 92.7 | 102.5 |
| 93.0 | 102.2 | × | 130.3 | 86.1 | 109.9 | 112.5 | 100.8 | × | × | 105.1 | 93.8 | 104.6 |
| 82.4 | 109.2 | × | 139.6 | 83.5 | 117.2 | 106.5 | 100.3 | × | × | 104.7 | 93.3 | 98.5 |
| 81.4 | 98.6 | × | 136.8 | 72.7 | 121.0 | 104.5 | 108.3 | × | × | 114.1 | 97.1 | 106.0 |
| 76.9 | 102.6 | × | 146.0 | 79.4 | 108.6 | 115.9 | 103.2 | × | × | 116.1 | 101.6 | 116.2 |
| 64.1 | 108.5 | × | 126.9 | 82.7 | 115.7 | 109.7 | 99.8 | × | × | 108.4 | 99.2 | 118.8 |
| △ 16.6 | 5.8 | × | △ 13.1 | 4.2 | 6.5 | △ 5.3 | △ 3.3 | × | × | △ 6.6 | △ 2.4 | 2.2 |

2. 出荷指数 (業種分類)

| | 鋁工業 | | | | | | | | | | |
|-----------|---------|--------|-------|-------|------------|--------|---------|---------|-------------|--------|----------|
| | 鉄鋼業 | 非鉄金属工業 | 鉄金属工業 | 金属製品業 | 汎用・業務用機械工業 | 汎用機械工業 | 業務用機械工業 | 生産用機械工業 | 電子部品・デバイス工業 | 電気機械工業 | 情報通信機械工業 |
| ウェイト | 10000.0 | 31.4 | 200.7 | 369.1 | 621.0 | 316.2 | 304.8 | 2459.4 | 973.2 | 1240.8 | 581.3 |
| (原指数) | | | | | | | | | | | |
| R3年 | 115.0 | 101.1 | 108.8 | 114.9 | 97.4 | 99.6 | 95.2 | 143.8 | 86.2 | 133.5 | 92.8 |
| R4年 | 122.1 | 109.2 | 107.1 | 107.8 | 93.7 | 99.5 | 87.6 | 169.8 | 72.2 | 147.3 | 95.4 |
| R5年 | 107.5 | 97.4 | 107.2 | 86.0 | 98.0 | 94.9 | 101.1 | 143.3 | 56.8 | 91.5 | 102.2 |
| R5 IV期 | 103.3 | 97.2 | 109.3 | 87.5 | 100.5 | 89.7 | 111.8 | 128.6 | 53.0 | 70.6 | 119.9 |
| R6 I期 | 102.1 | 89.9 | 101.9 | 84.7 | 87.5 | 94.3 | 80.4 | 129.0 | 54.2 | 93.1 | 130.9 |
| II期 | 103.0 | 92.7 | 97.4 | 90.1 | 91.9 | 108.0 | 75.2 | 117.7 | 66.8 | 90.8 | 115.5 |
| III期 | 99.8 | 93.2 | 98.6 | 78.4 | 91.0 | 102.5 | 79.1 | 97.5 | 81.5 | 95.4 | 101.1 |
| IV期 | 104.3 | 100.2 | 103.2 | 84.9 | 92.6 | 96.0 | 89.2 | 105.0 | 95.4 | 98.5 | 110.4 |
| R5 10 | 98.9 | 103.7 | 111.6 | 86.5 | 103.7 | 95.2 | 112.6 | 115.4 | 51.9 | 66.8 | 125.1 |
| 11 | 104.1 | 96.6 | 109.4 | 88.6 | 103.6 | 95.0 | 112.5 | 134.0 | 52.8 | 60.2 | 112.7 |
| 12 | 106.9 | 91.3 | 106.8 | 87.5 | 94.3 | 78.9 | 110.2 | 136.3 | 54.4 | 84.7 | 121.9 |
| R6 1 | 94.8 | 83.7 | 99.1 | 78.3 | 79.8 | 85.4 | 74.0 | 120.2 | 51.2 | 81.5 | 140.5 |
| 2 | 100.9 | 88.2 | 104.5 | 89.0 | 88.2 | 90.5 | 85.8 | 126.9 | 51.1 | 90.5 | 121.1 |
| 3 | 110.7 | 97.7 | 102.0 | 86.9 | 94.5 | 107.1 | 81.4 | 139.8 | 60.2 | 107.3 | 131.1 |
| 4 | 107.5 | 93.0 | 101.6 | 88.0 | 92.0 | 109.5 | 73.9 | 134.7 | 64.4 | 86.1 | 141.7 |
| 5 | 100.3 | 95.6 | 94.5 | 91.6 | 86.4 | 109.2 | 62.7 | 115.6 | 61.0 | 85.9 | 108.4 |
| 6 | 101.3 | 89.6 | 96.0 | 90.6 | 97.3 | 105.2 | 89.1 | 102.7 | 74.9 | 100.5 | 96.3 |
| 7 | 105.1 | 104.0 | 111.8 | 86.9 | 103.0 | 112.5 | 93.2 | 97.0 | 79.3 | 101.0 | 122.0 |
| 8 | 94.9 | 82.5 | 90.1 | 69.4 | 82.9 | 94.1 | 71.4 | 94.0 | 84.5 | 83.3 | 91.0 |
| 9 | 99.5 | 93.2 | 93.9 | 78.9 | 87.1 | 101.0 | 72.6 | 101.5 | 80.8 | 101.8 | 90.2 |
| 10 | 104.4 | 110.1 | 108.4 | 86.0 | 101.3 | 106.3 | 96.1 | 96.4 | 91.4 | 107.5 | 118.7 |
| 11 | 101.3 | 94.1 | 99.5 | 83.3 | 90.1 | 92.9 | 87.2 | 103.8 | 91.1 | 92.9 | 104.7 |
| 12 | 107.2 | 96.4 | 101.8 | 85.5 | 86.5 | 88.8 | 84.2 | 114.9 | 103.7 | 95.2 | 107.7 |
| R7 1 | 96.5 | 92.6 | 102.6 | 84.5 | 83.8 | 89.7 | 77.7 | 112.9 | 92.0 | 80.7 | 119.7 |
| 前年同月比 | 1.8 | 10.6 | 3.5 | 7.9 | 5.0 | 5.0 | 5.0 | △ 6.1 | 79.7 | △ 1.0 | △ 14.8 |
| (季節調整済指数) | | | | | | | | | | | |
| R5 IV期 | 102.5 | 94.1 | 103.8 | 81.2 | 100.3 | 92.3 | 107.0 | 133.5 | 49.9 | 71.2 | 114.2 |
| R6 I期 | 104.4 | 87.7 | 101.4 | 76.2 | 89.1 | 94.5 | 84.7 | 130.8 | 57.1 | 90.2 | 132.7 |
| II期 | 103.4 | 94.8 | 100.0 | 98.3 | 93.3 | 106.1 | 78.2 | 113.1 | 67.2 | 95.7 | 118.7 |
| III期 | 98.4 | 95.0 | 102.1 | 85.2 | 89.7 | 101.2 | 78.9 | 96.2 | 83.4 | 95.0 | 100.4 |
| IV期 | 102.3 | 94.8 | 97.4 | 78.0 | 91.3 | 98.8 | 83.8 | 107.4 | 88.7 | 98.3 | 108.0 |
| R5 10 | 96.9 | 95.9 | 105.8 | 81.8 | 97.6 | 91.4 | 104.4 | 120.2 | 50.0 | 66.8 | 106.3 |
| 11 | 104.1 | 93.8 | 101.5 | 78.7 | 101.4 | 94.9 | 105.0 | 139.4 | 49.5 | 61.6 | 118.9 |
| 12 | 106.5 | 92.5 | 104.0 | 83.2 | 102.0 | 90.5 | 111.7 | 140.9 | 50.1 | 85.3 | 117.5 |
| R6 1 | 101.7 | 87.5 | 102.4 | 74.7 | 85.5 | 90.3 | 80.7 | 127.9 | 55.5 | 84.6 | 132.3 |
| 2 | 105.0 | 82.8 | 106.2 | 74.9 | 92.8 | 90.1 | 97.6 | 130.3 | 60.3 | 95.5 | 132.4 |
| 3 | 106.4 | 92.9 | 95.5 | 79.1 | 89.1 | 103.0 | 75.9 | 134.1 | 55.5 | 90.6 | 133.4 |
| 4 | 101.6 | 94.4 | 99.7 | 96.2 | 91.6 | 107.6 | 76.7 | 124.3 | 63.0 | 90.2 | 117.3 |
| 5 | 106.0 | 98.9 | 99.9 | 102.4 | 90.3 | 111.2 | 67.4 | 115.9 | 64.8 | 97.8 | 138.8 |
| 6 | 102.5 | 91.1 | 100.5 | 96.2 | 97.9 | 99.4 | 90.6 | 99.1 | 73.8 | 99.2 | 99.9 |
| 7 | 97.6 | 95.5 | 111.3 | 90.3 | 93.9 | 103.8 | 85.7 | 89.5 | 82.5 | 99.2 | 114.2 |
| 8 | 99.8 | 93.8 | 99.5 | 84.2 | 89.4 | 102.0 | 77.3 | 98.6 | 86.2 | 94.1 | 93.5 |
| 9 | 97.8 | 95.7 | 95.4 | 81.0 | 85.9 | 97.8 | 73.8 | 100.6 | 81.6 | 91.8 | 93.6 |
| 10 | 100.6 | 99.0 | 101.5 | 79.3 | 92.3 | 99.3 | 86.0 | 98.8 | 88.0 | 105.6 | 104.3 |
| 11 | 101.4 | 90.4 | 93.0 | 75.6 | 90.9 | 98.0 | 83.0 | 106.4 | 82.6 | 95.2 | 112.2 |
| 12 | 105.0 | 95.0 | 97.8 | 79.2 | 90.6 | 99.0 | 82.3 | 117.0 | 95.5 | 94.2 | 107.4 |
| R7 1 | 103.5 | 96.8 | 106.0 | 80.6 | 89.8 | 94.9 | 84.7 | 120.1 | 99.7 | 83.8 | 112.7 |
| 前月比 | △ 1.4 | 1.9 | 8.4 | 1.8 | △ 0.9 | △ 4.1 | 2.9 | 2.6 | 4.4 | △ 11.0 | 4.9 |

令和2年(2020年) = 100

| | | | | | | | | | | | 参考 | 参考 |
|----------------|-----------------------|----------|------------------------|------------------|----------|-----------|-----------|----------|------------------|-----------------|------------------|------------------------------|
| 輸送 機械 工業 | 窯業・ 土石 製品 工業 | 化学 工業 | プラ スチック 製品 工業 | 紙・紙 加工品 工業 | 織維 工業 | 食料品 工業 | その他 工業 | | | | 機 械 工 業 | はん用・ 生産用・ 業務用・ 機械工業 |
| | | | | | | | | 家具 工業 | 木材・ 木製品 工業 | その他 製品 工業 | | |
| 355.0 | 341.8 | 323.2 | 387.3 | 89.7 | 98.6 | 1618.5 | 309.0 | 29.3 | 37.1 | 242.6 | 6230.7 | 3080.4 |
| 95.0 | 89.0 | × | 94.7 | 97.8 | 108.9 | 108.7 | 115.5 | × | × | 120.4 | 120.6 | 134.5 |
| 96.0 | 95.9 | × | 87.6 | 103.7 | 108.5 | 111.5 | 118.2 | × | × | 121.6 | 131.3 | 154.5 |
| 87.9 | 83.4 | × | 113.3 | 79.7 | 113.0 | 116.8 | 101.5 | × | × | 101.9 | 108.0 | 134.2 |
| 95.5 | 85.4 | × | 123.1 | 88.2 | 139.4 | 117.3 | 100.4 | × | × | 102.6 | 99.7 | 122.9 |
| 68.1 | 84.1 | × | 118.6 | 73.8 | 113.3 | 106.1 | 89.9 | × | × | 92.0 | 102.7 | 120.6 |
| 71.2 | 90.3 | × | 124.3 | 72.6 | 144.3 | 119.0 | 90.4 | × | × | 93.4 | 99.0 | 112.5 |
| 84.9 | 94.0 | × | 122.4 | 82.9 | 149.4 | 121.8 | 97.5 | × | × | 97.2 | 93.5 | 96.2 |
| 88.9 | 111.6 | × | 133.3 | 87.6 | 158.7 | 112.2 | 99.4 | × | × | 101.8 | 100.6 | 102.6 |
| 98.4 | 78.2 | × | 121.2 | 97.3 | 145.0 | 108.5 | 109.3 | × | × | 112.3 | 94.6 | 113.0 |
| 98.9 | 85.6 | × | 145.8 | 84.2 | 142.4 | 119.0 | 94.4 | × | × | 98.1 | 99.6 | 127.8 |
| 89.3 | 92.3 | × | 102.2 | 83.2 | 130.8 | 124.4 | 97.5 | × | × | 97.5 | 105.0 | 127.8 |
| 64.2 | 82.7 | × | 112.2 | 66.8 | 88.4 | 90.0 | 86.1 | × | × | 90.0 | 96.4 | 112.0 |
| 66.1 | 87.0 | × | 116.8 | 74.0 | 108.5 | 105.5 | 94.7 | × | × | 101.5 | 100.0 | 119.1 |
| 73.9 | 82.7 | × | 126.8 | 80.5 | 143.1 | 122.7 | 88.9 | × | × | 84.5 | 111.8 | 130.7 |
| 66.2 | 88.3 | × | 129.5 | 74.4 | 160.8 | 117.6 | 89.9 | × | × | 92.0 | 106.5 | 126.1 |
| 69.5 | 90.9 | × | 114.8 | 69.6 | 144.3 | 117.4 | 78.2 | × | × | 81.5 | 95.0 | 109.7 |
| 78.0 | 91.8 | × | 128.7 | 73.7 | 127.7 | 122.0 | 103.1 | × | × | 106.8 | 95.4 | 101.6 |
| 83.1 | 93.3 | × | 132.2 | 90.3 | 164.2 | 136.7 | 102.3 | × | × | 101.3 | 97.2 | 98.3 |
| 75.3 | 82.2 | × | 109.7 | 83.9 | 120.8 | 118.9 | 88.8 | × | × | 86.9 | 87.9 | 91.8 |
| 96.2 | 106.4 | × | 125.3 | 74.4 | 163.1 | 109.7 | 101.5 | × | × | 103.5 | 95.5 | 98.6 |
| 92.4 | 115.4 | × | 143.9 | 108.9 | 149.6 | 107.5 | 105.0 | × | × | 111.1 | 100.2 | 97.4 |
| 93.9 | 107.8 | × | 130.2 | 70.8 | 160.6 | 105.9 | 97.2 | × | × | 96.4 | 97.8 | 101.1 |
| 80.4 | 111.7 | × | 125.7 | 83.0 | 165.9 | 123.1 | 96.0 | × | × | 97.8 | 103.8 | 109.2 |
| 62.8 | 98.1 | × | 106.2 | 63.1 | 141.3 | 93.8 | 90.5 | × | × | 93.4 | 98.1 | 107.1 |
| △ 2.2 | 18.6 | × | △ 5.3 | △ 5.5 | 59.8 | 4.2 | 5.1 | × | × | 3.8 | 1.8 | △ 4.4 |
| 86.5 | 81.1 | × | 124.0 | 79.6 | 113.9 | 117.9 | 95.5 | × | × | 98.1 | 100.4 | 126.7 |
| 68.8 | 87.0 | × | 123.6 | 82.8 | 115.5 | 114.6 | 88.9 | × | × | 93.8 | 103.8 | 123.7 |
| 78.4 | 92.1 | × | 122.9 | 77.7 | 159.8 | 114.8 | 96.0 | × | × | 97.6 | 99.0 | 108.6 |
| 85.2 | 93.0 | × | 122.1 | 78.3 | 165.0 | 116.2 | 99.6 | × | × | 99.9 | 92.8 | 94.6 |
| 79.2 | 106.0 | × | 133.2 | 78.1 | 129.5 | 111.5 | 93.6 | × | × | 95.7 | 100.1 | 104.2 |
| 88.9 | 77.2 | × | 114.4 | 87.1 | 113.6 | 111.2 | 96.3 | × | × | 97.3 | 93.1 | 115.5 |
| 86.9 | 80.5 | × | 139.9 | 74.7 | 113.6 | 122.9 | 94.2 | × | × | 98.0 | 101.4 | 131.1 |
| 83.6 | 85.7 | × | 117.8 | 77.0 | 114.4 | 119.5 | 96.1 | × | × | 99.0 | 106.7 | 133.4 |
| 68.7 | 90.5 | × | 121.5 | 78.6 | 86.4 | 111.1 | 87.4 | × | × | 93.1 | 100.8 | 120.3 |
| 67.4 | 89.6 | × | 124.8 | 92.5 | 108.1 | 116.3 | 96.0 | × | × | 109.2 | 106.0 | 123.7 |
| 70.4 | 80.9 | × | 124.5 | 77.3 | 151.9 | 116.3 | 83.4 | × | × | 79.2 | 104.6 | 127.2 |
| 68.6 | 86.6 | × | 107.5 | 74.9 | 158.7 | 106.9 | 92.1 | × | × | 92.2 | 101.1 | 116.9 |
| 84.9 | 97.1 | × | 127.1 | 81.4 | 173.3 | 115.6 | 86.8 | × | × | 85.1 | 101.2 | 109.9 |
| 81.7 | 92.5 | × | 134.2 | 76.7 | 147.5 | 122.0 | 109.1 | × | × | 115.5 | 94.7 | 99.1 |
| 75.5 | 90.9 | × | 115.8 | 79.5 | 178.2 | 119.0 | 103.9 | × | × | 105.2 | 91.2 | 89.9 |
| 86.7 | 86.2 | × | 127.0 | 79.0 | 155.1 | 116.2 | 102.3 | × | × | 99.9 | 94.3 | 96.6 |
| 93.4 | 101.9 | × | 123.4 | 76.3 | 161.7 | 113.3 | 92.6 | × | × | 94.7 | 92.8 | 97.2 |
| 82.1 | 113.6 | × | 130.9 | 95.9 | 113.9 | 107.8 | 91.5 | × | × | 95.5 | 97.2 | 97.6 |
| 81.5 | 100.9 | × | 129.0 | 63.0 | 133.5 | 111.0 | 95.8 | × | × | 93.1 | 99.2 | 103.2 |
| 74.0 | 103.4 | × | 139.6 | 75.5 | 141.0 | 115.6 | 93.5 | × | × | 98.5 | 104.0 | 111.7 |
| 67.2 | 107.3 | × | 115.0 | 74.2 | 138.1 | 115.8 | 91.8 | × | × | 96.7 | 102.6 | 115.1 |
| △ 9.2 | 3.8 | × | △ 17.6 | △ 1.7 | △ 2.1 | 0.2 | △ 1.8 | × | × | △ 1.8 | △ 1.3 | 3.0 |

3. 在庫指数 (業種分類)

| | 鋁工業 | | | | | | | | | | | |
|-----------|---------|--------|--------|------------|--------|---------|---------|-------------|--------|--------|--------|-------|
| | 鉄鋼業 | 非鉄金属工業 | 金属製品工業 | 汎用・業務用機械工業 | 汎用機械工業 | 業務用機械工業 | 生産用機械工業 | 電子部品・デバイス工業 | 電気機械工業 | 情報機械工業 | 輸送機械工業 | |
| ウェイト | 10000.0 | 20.7 | 336.3 | 584.8 | 916.8 | 478.3 | 438.5 | 3289.1 | 634.9 | 461.8 | 367.5 | 236.5 |
| (原指数) | | | | | | | | | | | | |
| R3年 | 103.9 | × | × | × | 86.6 | × | 113.7 | × | 213.9 | × | × | × |
| R4年 | 141.8 | × | × | × | 103.2 | × | 165.6 | × | 341.2 | × | × | × |
| R5年 | 174.4 | × | × | × | 137.3 | × | 236.3 | × | 696.5 | × | × | × |
| R5 IV期 | 174.4 | × | × | × | 137.3 | × | 236.3 | × | 696.5 | × | × | × |
| R6 I期 | 151.2 | × | × | × | 109.7 | × | 157.9 | × | 481.4 | × | × | × |
| II期 | 113.2 | × | × | × | 130.7 | × | 182.5 | × | 293.9 | × | × | × |
| III期 | 123.2 | × | × | × | 112.2 | × | 165.6 | × | 170.6 | × | × | × |
| IV期 | 124.8 | × | × | × | 93.6 | × | 160.3 | × | 198.9 | × | × | × |
| R5 10 | 174.2 | × | × | × | 98.0 | × | 153.6 | × | 679.8 | × | × | × |
| 11 | 177.6 | × | × | × | 123.1 | × | 209.6 | × | 693.1 | × | × | × |
| 12 | 174.4 | × | × | × | 137.3 | × | 236.3 | × | 696.5 | × | × | × |
| R6 1 | 155.4 | × | × | × | 92.1 | × | 140.0 | × | 513.9 | × | × | × |
| 2 | 160.6 | × | × | × | 105.1 | × | 148.6 | × | 524.0 | × | × | × |
| 3 | 151.2 | × | × | × | 109.7 | × | 157.9 | × | 481.4 | × | × | × |
| 4 | 136.3 | × | × | × | 153.8 | × | 197.0 | × | 389.8 | × | × | × |
| 5 | 114.1 | × | × | × | 137.0 | × | 183.8 | × | 297.2 | × | × | × |
| 6 | 113.2 | × | × | × | 130.7 | × | 182.5 | × | 293.9 | × | × | × |
| 7 | 117.5 | × | × | × | 126.2 | × | 186.2 | × | 216.5 | × | × | × |
| 8 | 115.2 | × | × | × | 116.0 | × | 168.2 | × | 137.9 | × | × | × |
| 9 | 123.2 | × | × | × | 112.2 | × | 165.6 | × | 170.6 | × | × | × |
| 10 | 127.3 | × | × | × | 102.4 | × | 151.1 | × | 159.6 | × | × | × |
| 11 | 127.1 | × | × | × | 93.7 | × | 149.5 | × | 158.0 | × | × | × |
| 12 | 124.8 | × | × | × | 93.6 | × | 160.3 | × | 198.9 | × | × | × |
| R7 1 | 126.3 | × | × | × | 93.4 | × | 123.0 | × | 195.2 | × | × | × |
| 前年同月比 | △ 18.7 | × | × | × | 1.4 | × | △ 12.1 | × | △ 62.0 | × | × | × |
| (季節調整済指数) | | | | | | | | | | | | |
| R5 IV期 | 177.9 | × | × | × | 148.2 | × | 216.8 | × | 642.1 | × | × | × |
| R6 I期 | 150.7 | × | × | × | 112.7 | × | 157.5 | × | 414.0 | × | × | × |
| II期 | 115.1 | × | × | × | 131.1 | × | 195.5 | × | 369.7 | × | × | × |
| III期 | 122.8 | × | × | × | 97.9 | × | 161.2 | × | 177.0 | × | × | × |
| IV期 | 127.3 | × | × | × | 101.0 | × | 147.1 | × | 183.4 | × | × | × |
| R5 10 | 172.3 | × | × | × | 108.0 | × | 156.8 | × | 678.8 | × | × | × |
| 11 | 171.9 | × | × | × | 131.7 | × | 195.4 | × | 595.7 | × | × | × |
| 12 | 177.9 | × | × | × | 148.2 | × | 216.8 | × | 642.1 | × | × | × |
| R6 1 | 162.8 | × | × | × | 101.0 | × | 160.7 | × | 530.1 | × | × | × |
| 2 | 163.8 | × | × | × | 132.9 | × | 187.3 | × | 571.3 | × | × | × |
| 3 | 150.7 | × | × | × | 112.7 | × | 157.5 | × | 414.0 | × | × | × |
| 4 | 135.9 | × | × | × | 140.9 | × | 180.2 | × | 366.7 | × | × | × |
| 5 | 116.0 | × | × | × | 143.8 | × | 219.7 | × | 332.5 | × | × | × |
| 6 | 115.1 | × | × | × | 131.1 | × | 195.5 | × | 369.7 | × | × | × |
| 7 | 114.1 | × | × | × | 116.6 | × | 185.0 | × | 229.1 | × | × | × |
| 8 | 112.0 | × | × | × | 90.0 | × | 128.5 | × | 135.3 | × | × | × |
| 9 | 122.8 | × | × | × | 97.9 | × | 161.2 | × | 177.0 | × | × | × |
| 10 | 125.9 | × | × | × | 112.8 | × | 154.2 | × | 159.4 | × | × | × |
| 11 | 123.1 | × | × | × | 100.2 | × | 139.4 | × | 135.8 | × | × | × |
| 12 | 127.3 | × | × | × | 101.0 | × | 147.1 | × | 183.4 | × | × | × |
| R7 1 | 132.3 | × | × | × | 102.4 | × | 141.2 | × | 201.3 | × | × | × |
| 前月比 | 3.9 | × | × | × | 1.4 | × | △ 4.0 | × | 9.8 | × | × | × |

令和2年(2020年) = 100

| | | | | | | | | | | 参考 | 参考 |
|----------|-------|-----------|--------|--------|--------|-------|------|----------|---------|--------|------------------|
| 窯業・土石製品業 | 化学工業 | プラスチック製品業 | 紙・紙加工業 | 繊維工業 | 食料品工業 | その他工業 | | | | 機械工業 | はん用・生産用・業務用・機械工業 |
| | | | | | | | 家具業 | 木材・木製品工業 | その他製品工業 | | |
| 83.1 | 297.9 | 270.7 | 52.5 | 376.2 | 1423.6 | 647.6 | 14.6 | 40.1 | 592.9 | 5906.6 | 4205.9 |
| 143.7 | × | 91.8 | 64.3 | 122.9 | 84.4 | 104.5 | × | × | 107.8 | 112.8 | 88.2 |
| 105.0 | × | 92.6 | 71.0 | 157.0 | 86.7 | 97.9 | × | × | 103.0 | 166.8 | 145.9 |
| 71.5 | × | 92.5 | 50.9 | 127.0 | 81.0 | 90.0 | × | × | 91.8 | 227.7 | 163.2 |
| 71.5 | × | 92.5 | 50.9 | 127.0 | 81.0 | 90.0 | × | × | 91.8 | 227.7 | 163.2 |
| 102.0 | × | 80.3 | 60.8 | 125.9 | 93.2 | 88.2 | × | × | 87.3 | 190.5 | 165.3 |
| 93.2 | × | 80.2 | 77.5 | 120.6 | 96.5 | 92.3 | × | × | 86.3 | 127.2 | 92.6 |
| 92.6 | × | 79.0 | 62.8 | 110.4 | 89.8 | 96.0 | × | × | 92.1 | 134.2 | 118.5 |
| 79.8 | × | 76.0 | 51.0 | 112.6 | 82.7 | 94.0 | × | × | 92.3 | 147.5 | 129.4 |
| 101.8 | × | 89.5 | 57.6 | 130.3 | 101.3 | 90.7 | × | × | 90.7 | 214.7 | 150.9 |
| 104.0 | × | 88.8 | 50.3 | 126.7 | 93.9 | 93.3 | × | × | 90.9 | 225.4 | 159.8 |
| 71.5 | × | 92.5 | 50.9 | 127.0 | 81.0 | 90.0 | × | × | 91.8 | 227.7 | 163.2 |
| 83.7 | × | 86.3 | 61.7 | 128.5 | 89.1 | 87.4 | × | × | 87.9 | 195.2 | 154.9 |
| 87.5 | × | 82.3 | 62.8 | 127.0 | 89.6 | 60.6 | × | × | 47.4 | 208.1 | 171.4 |
| 102.0 | × | 80.3 | 60.8 | 125.9 | 93.2 | 88.2 | × | × | 87.3 | 190.5 | 165.3 |
| 76.1 | × | 79.8 | 66.1 | 121.9 | 99.2 | 85.9 | × | × | 81.8 | 164.8 | 142.4 |
| 86.6 | × | 77.3 | 71.2 | 122.7 | 101.9 | 94.7 | × | × | 83.7 | 127.1 | 103.8 |
| 93.2 | × | 80.2 | 77.5 | 120.6 | 96.5 | 92.3 | × | × | 86.3 | 127.2 | 92.6 |
| 79.0 | × | 82.8 | 72.1 | 118.0 | 89.7 | 98.3 | × | × | 90.9 | 132.9 | 107.4 |
| 99.6 | × | 78.3 | 56.3 | 116.8 | 86.5 | 91.4 | × | × | 90.4 | 125.4 | 109.9 |
| 92.6 | × | 79.0 | 62.8 | 110.4 | 89.8 | 96.0 | × | × | 92.1 | 134.2 | 118.5 |
| 76.5 | × | 77.1 | 59.0 | 112.6 | 100.3 | 108.0 | × | × | 96.4 | 137.6 | 125.7 |
| 101.7 | × | 75.5 | 43.4 | 112.5 | 92.2 | 101.1 | × | × | 93.8 | 143.1 | 129.3 |
| 79.8 | × | 76.0 | 51.0 | 112.6 | 82.7 | 94.0 | × | × | 92.3 | 147.5 | 129.4 |
| 98.2 | × | 76.4 | 52.1 | 111.8 | 87.8 | 99.1 | × | × | 95.2 | 152.1 | 125.0 |
| 17.3 | × | △ 11.5 | △ 15.6 | △ 13.0 | △ 1.5 | 13.4 | × | × | 8.3 | △ 22.1 | △ 19.3 |
| 80.2 | × | 90.9 | 57.6 | 129.2 | 92.3 | 91.4 | × | × | 90.3 | 222.9 | 163.2 |
| 109.9 | × | 80.7 | 68.6 | 127.7 | 87.8 | 85.4 | × | × | 85.5 | 190.6 | 162.6 |
| 93.5 | × | 79.6 | 68.3 | 119.7 | 92.9 | 97.2 | × | × | 89.0 | 131.8 | 93.9 |
| 100.4 | × | 79.4 | 58.7 | 106.9 | 93.6 | 93.6 | × | × | 91.6 | 138.1 | 116.8 |
| 89.5 | × | 74.7 | 57.7 | 114.6 | 94.3 | 95.5 | × | × | 90.8 | 144.4 | 129.4 |
| 98.6 | × | 90.7 | 53.8 | 128.0 | 100.0 | 89.1 | × | × | 89.1 | 219.4 | 157.4 |
| 97.9 | × | 89.9 | 50.7 | 126.7 | 93.0 | 91.8 | × | × | 89.5 | 216.6 | 161.7 |
| 80.2 | × | 90.9 | 57.6 | 129.2 | 92.3 | 91.4 | × | × | 90.3 | 222.9 | 163.2 |
| 86.2 | × | 87.0 | 65.1 | 133.3 | 92.5 | 94.6 | × | × | 93.2 | 199.1 | 154.3 |
| 85.4 | × | 82.1 | 65.0 | 129.8 | 84.2 | 60.0 | × | × | 46.3 | 207.3 | 174.1 |
| 109.9 | × | 80.7 | 68.6 | 127.7 | 87.8 | 85.4 | × | × | 85.5 | 190.6 | 162.6 |
| 72.3 | × | 79.8 | 71.4 | 122.7 | 97.4 | 84.1 | × | × | 80.3 | 159.2 | 141.4 |
| 82.4 | × | 77.1 | 67.0 | 122.5 | 98.0 | 95.9 | × | × | 84.6 | 129.8 | 103.3 |
| 93.5 | × | 79.6 | 68.3 | 119.7 | 92.9 | 97.2 | × | × | 89.0 | 131.8 | 93.9 |
| 77.3 | × | 81.3 | 66.5 | 116.7 | 89.5 | 100.4 | × | × | 92.7 | 131.5 | 106.9 |
| 94.1 | × | 79.0 | 57.8 | 113.4 | 90.3 | 86.9 | × | × | 90.5 | 124.4 | 107.3 |
| 100.4 | × | 79.4 | 58.7 | 106.9 | 93.6 | 93.6 | × | × | 91.6 | 138.1 | 116.8 |
| 74.1 | × | 78.1 | 55.1 | 110.7 | 99.0 | 106.1 | × | × | 94.7 | 140.6 | 131.1 |
| 95.8 | × | 76.4 | 43.8 | 112.5 | 91.4 | 99.5 | × | × | 92.4 | 137.5 | 130.8 |
| 89.5 | × | 74.7 | 57.7 | 114.6 | 94.3 | 95.5 | × | × | 90.8 | 144.4 | 129.4 |
| 101.1 | × | 77.0 | 55.0 | 116.0 | 91.2 | 107.3 | × | × | 100.9 | 155.2 | 124.5 |
| 13.0 | × | 3.1 | △ 4.7 | 1.2 | △ 3.3 | 12.4 | × | × | 11.1 | 7.5 | △ 3.8 |

1. 生産指数 (特殊分類)

令和2年(2020年) = 100

| | 鉱工業 | 生産財 | | | | | | | |
|-----------|---------|-----------|--------|--------|-------|--------|-----------|------------|--------|
| | | 最終 需要財 | 投資財 | 資本財 | 建設財 | 消費財 | 耐久 消費財 | 非耐久 消費財 | 生産財 |
| ウェイト | 10000.0 | 7017.8 | 4326.3 | 3897.6 | 428.7 | 2691.5 | 189.0 | 2502.5 | 2982.2 |
| (原指数) | | | | | | | | | |
| R3年 | 115.6 | 120.9 | 130.1 | 133.0 | 103.9 | 106.2 | 118.5 | 105.2 | 103.1 |
| R4年 | 122.3 | 131.1 | 144.3 | 149.1 | 101.0 | 109.7 | 122.8 | 108.7 | 101.5 |
| R5年 | 109.1 | 118.1 | 120.3 | 122.8 | 97.9 | 114.7 | 107.0 | 115.2 | 87.9 |
| R5 Ⅳ期 | 104.5 | 114.5 | 112.0 | 112.7 | 105.0 | 118.6 | 112.3 | 119.1 | 80.7 |
| R6 Ⅰ期 | 100.7 | 110.6 | 110.5 | 111.5 | 101.4 | 110.7 | 96.9 | 111.7 | 77.4 |
| Ⅱ期 | 104.0 | 114.0 | 111.7 | 112.5 | 104.4 | 117.7 | 95.6 | 119.3 | 80.3 |
| Ⅲ期 | 100.1 | 107.6 | 104.2 | 104.1 | 106.1 | 112.9 | 102.0 | 113.7 | 82.5 |
| Ⅳ期 | 100.6 | 105.8 | 107.5 | 107.0 | 111.8 | 103.1 | 113.0 | 102.3 | 88.3 |
| R5 10 | 102.2 | 111.3 | 106.1 | 105.9 | 107.6 | 119.7 | 119.4 | 119.7 | 80.8 |
| 11 | 105.0 | 115.6 | 114.5 | 115.4 | 105.6 | 117.5 | 109.8 | 118.1 | 80.0 |
| 12 | 106.2 | 116.7 | 115.4 | 116.9 | 101.9 | 118.7 | 107.8 | 119.5 | 81.4 |
| R6 1 | 92.2 | 100.3 | 98.7 | 99.8 | 88.6 | 103.0 | 94.9 | 103.6 | 72.9 |
| 2 | 102.4 | 113.4 | 114.1 | 114.9 | 106.6 | 112.3 | 103.4 | 113.0 | 76.6 |
| 3 | 107.5 | 118.0 | 118.8 | 119.9 | 108.9 | 116.7 | 92.3 | 118.6 | 82.8 |
| 4 | 103.1 | 113.9 | 112.9 | 113.5 | 106.9 | 115.6 | 94.3 | 117.2 | 77.6 |
| 5 | 101.4 | 111.2 | 105.8 | 106.1 | 103.4 | 119.8 | 86.6 | 122.3 | 78.4 |
| 6 | 107.4 | 116.9 | 116.5 | 118.0 | 103.0 | 117.6 | 105.8 | 118.5 | 84.8 |
| 7 | 108.8 | 117.8 | 111.3 | 111.2 | 112.4 | 128.2 | 106.4 | 129.8 | 87.6 |
| 8 | 91.2 | 97.7 | 94.4 | 94.6 | 93.2 | 102.8 | 88.4 | 103.9 | 76.0 |
| 9 | 100.3 | 107.2 | 107.0 | 106.4 | 112.8 | 107.6 | 111.1 | 107.3 | 84.0 |
| 10 | 100.7 | 105.0 | 104.7 | 103.0 | 120.0 | 105.4 | 119.7 | 104.4 | 90.8 |
| 11 | 96.3 | 100.2 | 106.5 | 105.5 | 115.1 | 90.2 | 107.2 | 88.9 | 87.0 |
| 12 | 104.7 | 112.2 | 111.4 | 112.6 | 100.2 | 113.6 | 112.1 | 113.7 | 87.0 |
| R7 1 | 92.7 | 99.0 | 106.1 | 106.5 | 102.5 | 87.5 | 101.1 | 86.5 | 78.0 |
| 前年 同月比 | 0.5 | △ 1.3 | 7.5 | 6.7 | 15.7 | △ 15.0 | 6.5 | △ 16.5 | 7.0 |

(季節調整済指数)

| | | | | | | | | | |
|-------|-------|-------|-------|-------|-------|-------|-------|-------|-------|
| R5 Ⅳ期 | 104.5 | 114.8 | 111.5 | 112.8 | 100.3 | 119.5 | 106.6 | 120.6 | 79.9 |
| R6 Ⅰ期 | 102.7 | 114.5 | 112.0 | 113.6 | 95.4 | 119.2 | 94.6 | 121.7 | 76.6 |
| Ⅱ期 | 103.2 | 111.5 | 109.7 | 109.6 | 111.9 | 114.4 | 103.4 | 115.0 | 83.7 |
| Ⅲ期 | 98.8 | 105.5 | 104.7 | 104.5 | 108.9 | 107.0 | 104.2 | 107.1 | 82.0 |
| Ⅳ期 | 99.8 | 105.0 | 105.7 | 105.7 | 104.9 | 103.6 | 105.5 | 103.5 | 87.1 |
| R5 10 | 99.9 | 109.1 | 105.2 | 105.5 | 101.1 | 115.4 | 101.8 | 116.6 | 77.8 |
| 11 | 105.9 | 117.0 | 112.7 | 114.5 | 96.6 | 123.1 | 108.0 | 124.4 | 78.7 |
| 12 | 107.7 | 118.3 | 116.7 | 118.3 | 103.2 | 119.9 | 110.0 | 120.7 | 83.1 |
| R6 1 | 101.0 | 113.5 | 106.7 | 108.4 | 89.4 | 126.8 | 95.8 | 130.3 | 76.2 |
| 2 | 106.1 | 117.5 | 115.1 | 116.8 | 96.2 | 120.1 | 101.8 | 122.2 | 78.0 |
| 3 | 101.0 | 112.5 | 114.2 | 115.6 | 100.5 | 110.7 | 86.3 | 112.5 | 75.5 |
| 4 | 100.5 | 110.0 | 108.6 | 108.2 | 116.4 | 114.1 | 97.2 | 115.2 | 77.4 |
| 5 | 105.9 | 113.2 | 108.0 | 107.3 | 112.3 | 121.4 | 95.4 | 123.4 | 89.6 |
| 6 | 103.3 | 111.2 | 112.5 | 113.2 | 107.1 | 107.6 | 117.5 | 106.5 | 84.0 |
| 7 | 101.2 | 108.2 | 105.4 | 105.2 | 106.9 | 115.2 | 112.8 | 115.4 | 83.3 |
| 8 | 96.8 | 102.3 | 102.7 | 102.6 | 108.7 | 100.5 | 99.2 | 100.3 | 83.0 |
| 9 | 98.5 | 106.1 | 106.1 | 105.6 | 111.2 | 105.3 | 100.7 | 105.7 | 79.8 |
| 10 | 97.2 | 101.5 | 101.8 | 100.8 | 109.7 | 101.4 | 99.6 | 101.6 | 86.9 |
| 11 | 97.4 | 101.4 | 104.7 | 104.5 | 106.4 | 94.9 | 105.4 | 94.1 | 86.3 |
| 12 | 104.8 | 112.2 | 110.5 | 111.9 | 98.7 | 114.4 | 111.6 | 114.7 | 88.1 |
| R7 1 | 101.6 | 112.0 | 114.7 | 115.7 | 103.4 | 107.7 | 102.0 | 108.8 | 81.5 |
| 前月比 | △ 3.1 | △ 0.2 | 3.8 | 3.4 | 4.8 | △ 5.9 | △ 8.6 | △ 5.1 | △ 7.5 |

2. 出荷指数 (特殊分類) 令和2年(2020年)=100

2月

| | 鉱工業 | | | | | | | | |
|-----------|---------|-----------|--------|--------|-------|--------|-------|-----------|------------|
| | | 最終 需要財 | 投資財 | 資本財 | | 建設財 | 消費財 | 生産財 | |
| | | | | 資本財 | 建設財 | | | 耐久 消費財 | 非耐久 消費財 |
| ウェイト | 10000.0 | 6873.0 | 4696.1 | 4274.0 | 422.1 | 2176.9 | 294.5 | 1882.4 | 3127.0 |
| (原指数) | | | | | | | | | |
| R3年 | 115.0 | 121.8 | 127.7 | 129.9 | 105.0 | 109.0 | 117.4 | 107.7 | 100.0 |
| R4年 | 122.1 | 134.0 | 143.8 | 147.9 | 102.3 | 112.7 | 121.2 | 111.4 | 95.9 |
| R5年 | 107.5 | 117.2 | 118.6 | 120.9 | 95.8 | 114.2 | 101.3 | 116.2 | 86.1 |
| R5 Ⅳ期 | 103.3 | 113.2 | 111.4 | 112.3 | 102.3 | 116.9 | 107.7 | 118.4 | 81.6 |
| R6 Ⅰ期 | 102.1 | 113.4 | 117.5 | 119.4 | 97.7 | 104.5 | 88.8 | 107.0 | 77.5 |
| Ⅱ期 | 103.0 | 111.6 | 110.1 | 111.0 | 101.1 | 114.8 | 90.1 | 118.7 | 84.3 |
| Ⅲ期 | 99.8 | 103.9 | 98.4 | 98.0 | 102.9 | 115.6 | 94.5 | 118.9 | 91.0 |
| Ⅳ期 | 104.3 | 107.0 | 105.1 | 104.8 | 108.2 | 111.0 | 107.7 | 111.6 | 98.4 |
| R5 10 | 98.9 | 106.7 | 104.2 | 104.1 | 105.0 | 112.1 | 116.8 | 111.4 | 81.8 |
| 11 | 104.1 | 113.8 | 112.0 | 113.0 | 101.5 | 117.6 | 103.9 | 119.7 | 82.9 |
| 12 | 106.9 | 119.0 | 118.1 | 119.9 | 100.4 | 121.1 | 102.3 | 124.0 | 80.2 |
| R6 1 | 94.8 | 104.5 | 109.4 | 111.7 | 86.3 | 93.8 | 86.6 | 94.9 | 73.6 |
| 2 | 100.9 | 112.2 | 115.0 | 116.5 | 99.6 | 106.3 | 95.9 | 108.0 | 76.1 |
| 3 | 110.7 | 123.4 | 128.0 | 130.1 | 107.1 | 113.4 | 83.9 | 118.1 | 82.7 |
| 4 | 107.5 | 118.9 | 122.0 | 123.8 | 103.3 | 112.4 | 91.6 | 115.6 | 82.4 |
| 5 | 100.3 | 109.2 | 106.1 | 106.8 | 98.6 | 116.0 | 80.5 | 121.6 | 80.7 |
| 6 | 101.3 | 106.6 | 102.2 | 102.3 | 101.5 | 116.0 | 98.2 | 118.8 | 89.7 |
| 7 | 105.1 | 109.9 | 103.8 | 103.3 | 109.3 | 122.9 | 96.0 | 127.1 | 94.6 |
| 8 | 94.9 | 98.9 | 90.7 | 90.6 | 91.6 | 116.7 | 85.4 | 121.5 | 86.1 |
| 9 | 99.5 | 102.8 | 100.7 | 100.0 | 107.7 | 107.3 | 102.2 | 108.1 | 92.3 |
| 10 | 104.4 | 106.2 | 104.4 | 103.5 | 113.8 | 110.0 | 113.4 | 109.5 | 100.4 |
| 11 | 101.3 | 103.9 | 102.7 | 101.8 | 112.4 | 106.4 | 101.0 | 107.3 | 95.6 |
| 12 | 107.2 | 110.9 | 108.2 | 109.2 | 98.5 | 116.7 | 108.8 | 117.9 | 99.2 |
| R7 1 | 96.5 | 100.5 | 105.4 | 106.1 | 98.4 | 90.0 | 94.0 | 89.4 | 87.6 |
| 前年 同月比 | 1.8 | △ 3.8 | △ 3.7 | △ 5.0 | 14.0 | △ 4.1 | 8.5 | △ 5.8 | 19.0 |

(季節調整済指数)

| | | | | | | | | | |
|-------|-------|-------|-------|-------|-------|-------|-------|-------|-------|
| R5 Ⅳ期 | 102.5 | 112.9 | 112.2 | 113.6 | 96.9 | 114.8 | 96.6 | 118.6 | 80.2 |
| R6 Ⅰ期 | 104.4 | 116.4 | 119.0 | 122.1 | 90.9 | 110.4 | 90.4 | 115.4 | 78.0 |
| Ⅱ期 | 103.4 | 110.6 | 108.4 | 108.7 | 108.3 | 115.9 | 98.6 | 117.1 | 86.2 |
| Ⅲ期 | 98.4 | 102.1 | 98.2 | 97.3 | 107.5 | 109.9 | 97.9 | 111.7 | 91.2 |
| Ⅳ期 | 102.3 | 105.3 | 104.4 | 104.6 | 101.1 | 107.7 | 95.4 | 110.4 | 96.1 |
| R5 10 | 96.9 | 105.2 | 103.0 | 103.3 | 98.9 | 111.3 | 97.0 | 113.9 | 79.3 |
| 11 | 104.1 | 115.2 | 113.6 | 115.6 | 91.6 | 116.3 | 96.2 | 119.7 | 80.6 |
| 12 | 106.5 | 118.3 | 119.9 | 121.9 | 100.2 | 116.8 | 96.7 | 122.1 | 80.7 |
| R6 1 | 101.7 | 112.9 | 115.0 | 118.0 | 86.4 | 112.6 | 88.4 | 119.0 | 77.4 |
| 2 | 105.0 | 116.2 | 119.8 | 123.6 | 88.7 | 107.0 | 101.9 | 110.5 | 80.3 |
| 3 | 106.4 | 120.2 | 122.2 | 124.6 | 97.7 | 111.7 | 80.8 | 116.6 | 76.4 |
| 4 | 101.6 | 110.5 | 113.2 | 113.8 | 112.5 | 104.5 | 95.5 | 105.3 | 81.1 |
| 5 | 106.0 | 112.4 | 110.2 | 110.5 | 108.6 | 117.3 | 89.1 | 117.6 | 88.5 |
| 6 | 102.5 | 108.9 | 101.8 | 101.7 | 103.9 | 126.0 | 111.2 | 128.4 | 88.9 |
| 7 | 97.6 | 101.0 | 96.7 | 95.8 | 107.5 | 108.1 | 104.6 | 108.2 | 90.1 |
| 8 | 99.8 | 102.8 | 98.8 | 97.9 | 108.9 | 112.4 | 94.8 | 114.6 | 94.5 |
| 9 | 97.8 | 102.5 | 99.2 | 98.3 | 106.0 | 109.3 | 94.3 | 112.4 | 89.1 |
| 10 | 100.6 | 102.7 | 101.3 | 100.9 | 104.7 | 106.8 | 93.3 | 109.1 | 96.3 |
| 11 | 101.4 | 105.1 | 103.9 | 103.7 | 102.7 | 106.3 | 91.1 | 109.0 | 93.3 |
| 12 | 105.0 | 108.2 | 107.9 | 109.1 | 96.0 | 110.1 | 101.9 | 113.1 | 98.8 |
| R7 1 | 103.5 | 108.6 | 110.7 | 112.1 | 98.5 | 108.0 | 95.9 | 112.1 | 92.2 |
| 前月比 | △ 1.4 | 0.4 | 2.6 | 2.7 | 2.6 | △ 1.9 | △ 5.9 | △ 0.9 | △ 6.7 |

3. 在庫指数 (特殊分類)

令和2年(2020年) = 100

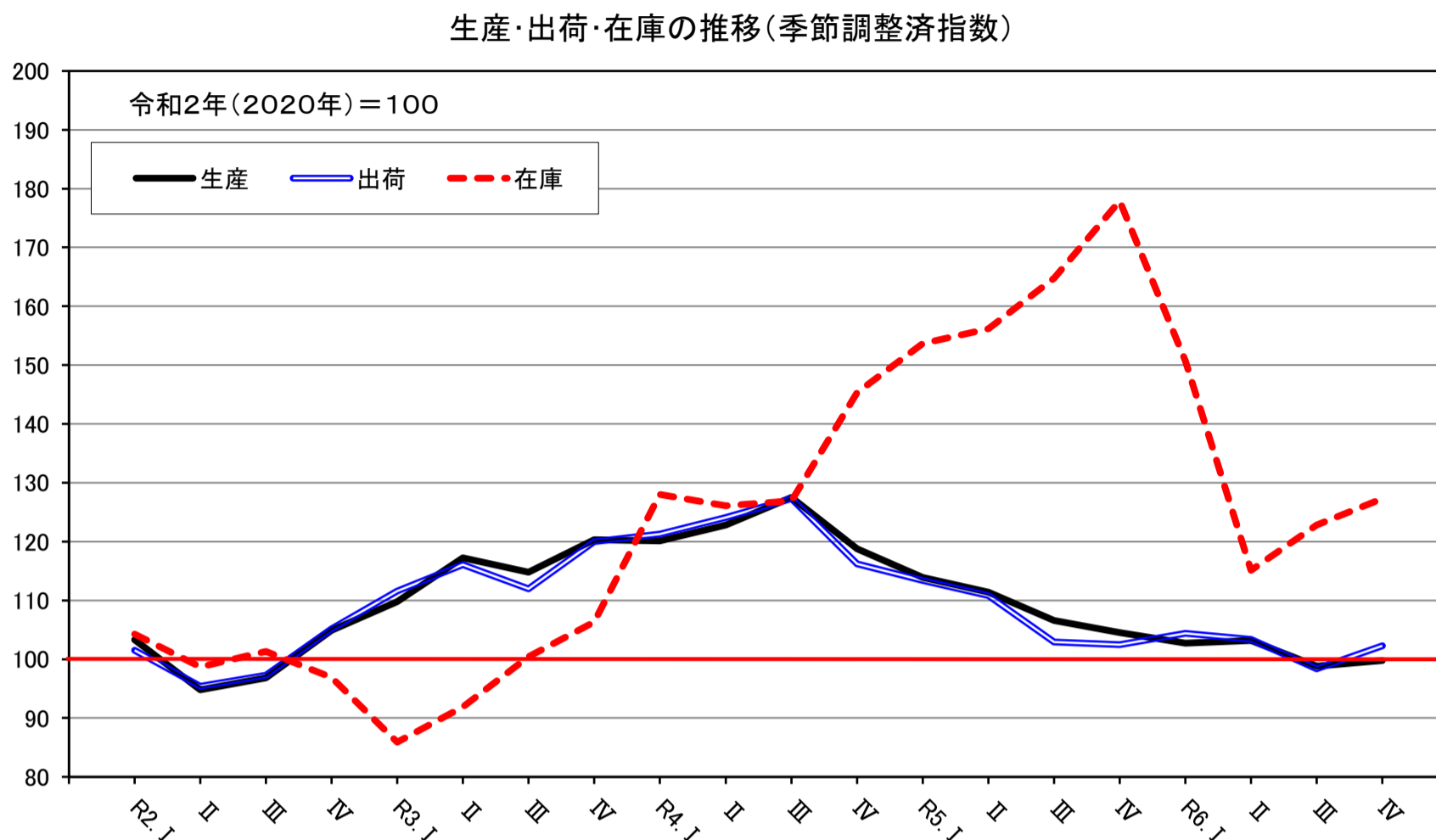
| | 鉱工業 | | | | | | | | |
|-----------|---------|-----------|--------|--------|-----------|--------|------------|--------|--------|
| | | 最終 需要財 | 投資財 | 資本財 | | 消費財 | 消費財 | | 生産財 |
| | | | | 建設財 | 耐久 消費財 | | 非耐久 消費財 | | |
| ウェイト | 10000.0 | 7635.3 | 5312.5 | 5015.1 | 297.4 | 2322.8 | 611.7 | 1711.1 | 2364.7 |
| (原指数) | | | | | | | | | |
| R3年 | 103.9 | 97.7 | 101.2 | 101.9 | 88.6 | 89.6 | 107.6 | 83.2 | 124.2 |
| R4年 | 141.8 | 136.4 | 154.2 | 158.8 | 77.5 | 95.5 | 104.1 | 92.5 | 159.5 |
| R5年 | 174.4 | 149.0 | 174.0 | 179.6 | 80.1 | 91.7 | 92.9 | 91.3 | 256.4 |
| R5 Ⅳ期 | 174.4 | 149.0 | 174.0 | 179.6 | 80.1 | 91.7 | 92.9 | 91.3 | 256.4 |
| R6 Ⅰ期 | 151.2 | 135.9 | 155.7 | 160.0 | 83.3 | 90.5 | 88.2 | 91.3 | 200.8 |
| Ⅱ期 | 113.2 | 101.4 | 103.1 | 103.6 | 93.9 | 97.4 | 88.5 | 100.7 | 151.4 |
| Ⅲ期 | 123.2 | 126.2 | 141.0 | 143.9 | 91.9 | 92.3 | 93.8 | 91.8 | 113.6 |
| Ⅳ期 | 124.8 | 126.7 | 146.1 | 149.5 | 88.7 | 82.3 | 92.9 | 78.5 | 118.9 |
| R5 10 | 174.2 | 150.9 | 171.3 | 176.4 | 84.1 | 104.2 | 92.3 | 108.4 | 249.4 |
| 11 | 177.6 | 154.7 | 178.9 | 184.3 | 88.3 | 99.3 | 92.1 | 101.8 | 251.8 |
| 12 | 174.4 | 149.0 | 174.0 | 179.6 | 80.1 | 91.7 | 92.9 | 91.3 | 256.4 |
| R6 1 | 155.4 | 139.6 | 158.8 | 163.4 | 81.7 | 95.7 | 88.9 | 98.2 | 206.5 |
| 2 | 160.6 | 145.0 | 171.0 | 175.0 | 104.0 | 85.6 | 49.5 | 98.5 | 210.7 |
| 3 | 151.2 | 135.9 | 155.7 | 160.0 | 83.3 | 90.5 | 88.2 | 91.3 | 200.8 |
| 4 | 136.3 | 121.7 | 134.1 | 136.8 | 89.8 | 93.4 | 82.8 | 97.2 | 183.4 |
| 5 | 114.1 | 102.0 | 103.8 | 103.7 | 105.5 | 98.1 | 84.5 | 102.9 | 153.2 |
| 6 | 113.2 | 101.4 | 103.1 | 103.6 | 93.9 | 97.4 | 88.5 | 100.7 | 151.4 |
| 7 | 117.5 | 114.4 | 122.2 | 123.7 | 95.6 | 96.7 | 94.3 | 97.6 | 127.5 |
| 8 | 115.2 | 118.1 | 129.6 | 132.3 | 85.6 | 91.8 | 92.4 | 91.6 | 105.8 |
| 9 | 123.2 | 126.2 | 141.0 | 143.9 | 91.9 | 92.3 | 93.8 | 91.8 | 113.6 |
| 10 | 127.3 | 132.8 | 147.8 | 150.1 | 109.0 | 98.3 | 98.1 | 98.5 | 109.6 |
| 11 | 127.1 | 133.3 | 152.4 | 155.4 | 100.5 | 89.7 | 94.6 | 87.9 | 107.0 |
| 12 | 124.8 | 126.7 | 146.1 | 149.5 | 88.7 | 82.3 | 92.9 | 78.5 | 118.9 |
| R7 1 | 126.3 | 127.4 | 145.5 | 148.5 | 94.5 | 86.0 | 95.7 | 82.5 | 122.6 |
| 前年 同月比 | △ 18.7 | △ 8.7 | △ 8.4 | △ 9.1 | 15.7 | △ 10.1 | 7.6 | △ 16.0 | △ 40.6 |

(季節調整済指数)

| | | | | | | | | | |
|-------|-------|-------|-------|-------|-------|-------|-------|-------|-------|
| R5 Ⅳ期 | 177.9 | 152.2 | 173.8 | 178.9 | 84.8 | 98.8 | 91.7 | 102.0 | 265.9 |
| R6 Ⅰ期 | 150.7 | 138.3 | 161.5 | 167.4 | 84.4 | 90.0 | 86.6 | 91.2 | 189.8 |
| Ⅱ期 | 115.1 | 99.9 | 101.7 | 101.8 | 101.3 | 96.4 | 91.1 | 98.2 | 166.1 |
| Ⅲ期 | 122.8 | 124.7 | 138.7 | 141.6 | 86.1 | 91.8 | 93.1 | 91.2 | 114.0 |
| Ⅳ期 | 127.3 | 129.4 | 145.9 | 148.9 | 93.9 | 88.7 | 91.7 | 87.7 | 123.3 |
| R5 10 | 172.3 | 147.8 | 169.1 | 173.7 | 83.4 | 99.9 | 90.7 | 103.3 | 248.9 |
| 11 | 171.9 | 149.6 | 170.5 | 175.3 | 87.1 | 99.4 | 90.8 | 102.5 | 250.2 |
| 12 | 177.9 | 152.2 | 173.8 | 178.9 | 84.8 | 98.8 | 91.7 | 102.0 | 265.9 |
| R6 1 | 162.8 | 149.2 | 167.9 | 172.6 | 84.1 | 100.5 | 93.9 | 103.0 | 209.7 |
| 2 | 163.8 | 150.9 | 183.1 | 187.1 | 105.3 | 84.3 | 48.5 | 97.2 | 209.9 |
| 3 | 150.7 | 138.3 | 161.5 | 167.4 | 84.4 | 90.0 | 86.6 | 91.2 | 189.8 |
| 4 | 135.9 | 124.3 | 137.5 | 140.6 | 88.4 | 95.4 | 81.4 | 100.5 | 173.8 |
| 5 | 116.0 | 102.5 | 104.4 | 104.2 | 109.7 | 98.6 | 85.3 | 103.0 | 160.7 |
| 6 | 115.1 | 99.9 | 101.7 | 101.8 | 101.3 | 96.4 | 91.1 | 98.2 | 166.1 |
| 7 | 114.1 | 110.3 | 118.7 | 119.9 | 96.9 | 91.4 | 96.1 | 90.1 | 126.9 |
| 8 | 112.0 | 113.2 | 123.0 | 126.1 | 75.4 | 90.7 | 92.3 | 90.0 | 100.3 |
| 9 | 122.8 | 124.7 | 138.7 | 141.6 | 86.1 | 91.8 | 93.1 | 91.2 | 114.0 |
| 10 | 125.9 | 130.1 | 145.9 | 147.8 | 108.1 | 94.2 | 96.4 | 93.9 | 109.4 |
| 11 | 123.1 | 128.9 | 145.2 | 147.8 | 99.1 | 89.8 | 93.2 | 88.5 | 106.3 |
| 12 | 127.3 | 129.4 | 145.9 | 148.9 | 93.9 | 88.7 | 91.7 | 87.7 | 123.3 |
| R7 1 | 132.3 | 136.1 | 153.8 | 156.9 | 97.3 | 90.3 | 101.1 | 86.5 | 124.5 |
| 前月比 | 3.9 | 5.2 | 5.4 | 5.4 | 3.6 | 1.8 | 10.3 | △ 1.4 | 1.0 |

〈参考〉四半期データの推移

◎ 山梨県 生産・出荷・在庫の推移（季節調整済指数・四半期別）

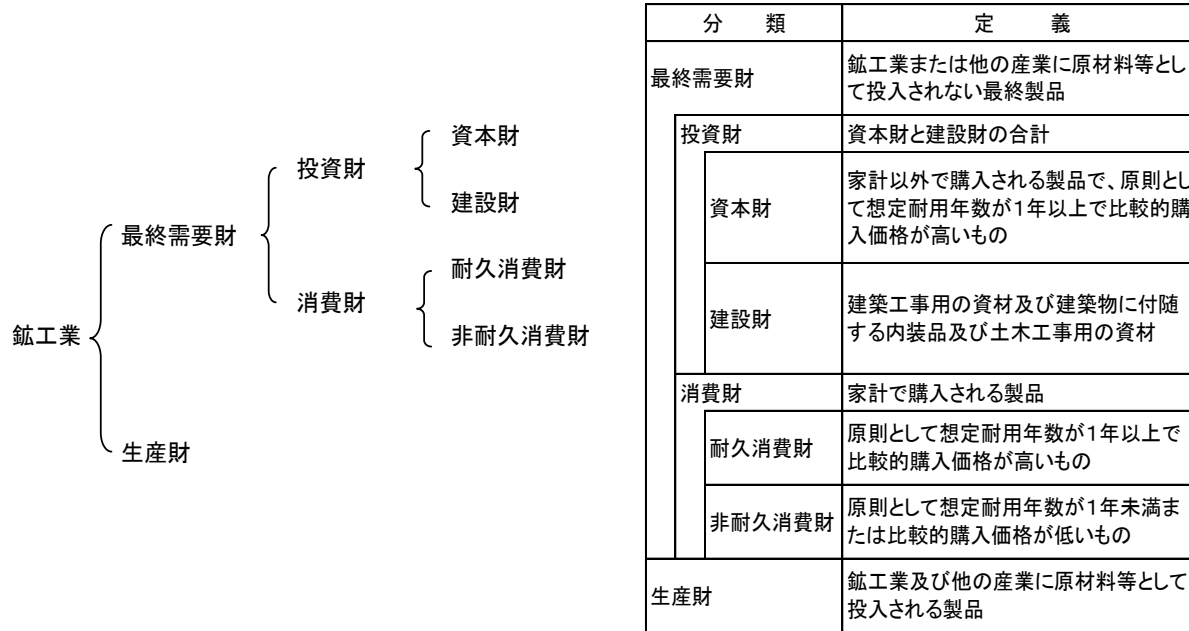


◎ 山梨県 時系列データ（四半期別）

| 年 | 期 | 生産 | | | | 出荷 | | | | 在庫 | | | |
|----|-----|---------|-------|-------|---------|---------|-------|-------|---------|---------|--------|-------|---------|
| | | 季節調整済指数 | 前期比 | 原指数 | 前年(同期)比 | 季節調整済指数 | 前期比 | 原指数 | 前年(同期)比 | 季節調整済指数 | 前期比 | 原指数 | 前年(同期)比 |
| R2 | I | 103.3 | 1.9 | 101.7 | △ 6.7 | 101.5 | △ 1.1 | 99.3 | △ 8.0 | 104.3 | 10.5 | 101.7 | △ 13.2 |
| | II | 94.8 | △ 8.2 | 94.4 | △ 10.2 | 95.4 | △ 6.0 | 94.0 | △ 10.6 | 98.7 | △ 5.4 | 99.7 | △ 11.3 |
| | III | 96.8 | 2.1 | 97.6 | △ 9.7 | 97.3 | 2.0 | 98.8 | △ 9.1 | 101.3 | 2.6 | 105.1 | △ 4.4 |
| | IV | 104.9 | 8.4 | 106.4 | 3.7 | 105.2 | 8.1 | 107.9 | 3.1 | 96.9 | △ 4.3 | 94.7 | 2.4 |
| R3 | I | 109.8 | 4.7 | 107.8 | 6.0 | 111.6 | 6.1 | 108.7 | 9.5 | 85.9 | △ 11.4 | 84.6 | △ 16.8 |
| | II | 117.2 | 6.7 | 117.1 | 24.0 | 116.1 | 4.0 | 114.0 | 21.4 | 91.9 | 7.0 | 91.8 | △ 7.9 |
| | III | 114.8 | △ 2.0 | 115.8 | 18.6 | 112.0 | △ 3.5 | 113.9 | 15.3 | 100.4 | 9.2 | 104.1 | △ 1.0 |
| | IV | 120.3 | 4.8 | 121.8 | 14.5 | 120.0 | 7.1 | 123.3 | 14.2 | 106.3 | 5.9 | 103.9 | 9.7 |
| R4 | I | 120.1 | △ 0.2 | 117.6 | 9.1 | 121.3 | 1.1 | 118.0 | 8.6 | 128.0 | 20.4 | 126.6 | 49.6 |
| | II | 122.8 | 2.2 | 123.0 | 5.0 | 124.1 | 2.3 | 121.9 | 6.9 | 126.1 | △ 1.5 | 125.2 | 36.4 |
| | III | 127.5 | 3.8 | 128.9 | 11.3 | 127.3 | 2.6 | 130.1 | 14.2 | 126.9 | 0.6 | 131.3 | 26.1 |
| | IV | 118.8 | △ 6.8 | 119.4 | △ 2.0 | 116.2 | △ 8.7 | 118.2 | △ 4.1 | 145.3 | 14.5 | 141.8 | 36.5 |
| R5 | I | 113.9 | △ 4.1 | 112.1 | △ 4.7 | 113.4 | △ 2.4 | 111.8 | △ 5.3 | 153.7 | 5.8 | 154.2 | 21.8 |
| | II | 111.4 | △ 2.2 | 112.3 | △ 8.7 | 110.8 | △ 2.3 | 110.4 | △ 9.4 | 156.2 | 1.6 | 153.7 | 22.8 |
| | III | 106.6 | △ 4.3 | 107.6 | △ 16.5 | 102.9 | △ 7.1 | 104.4 | △ 19.8 | 164.8 | 5.5 | 165.3 | 25.9 |
| | IV | 104.5 | △ 2.0 | 104.5 | △ 12.5 | 102.5 | △ 0.4 | 103.3 | △ 12.6 | 177.9 | 7.9 | 174.4 | 23.0 |
| R6 | I | 102.7 | △ 1.7 | 100.7 | △ 10.2 | 104.4 | 1.9 | 102.1 | △ 8.6 | 150.7 | △ 15.3 | 151.2 | △ 1.9 |
| | II | 103.2 | 0.5 | 104.0 | △ 7.4 | 103.4 | △ 1.0 | 103.0 | △ 6.7 | 115.1 | △ 23.6 | 113.2 | △ 26.4 |
| | III | 98.8 | △ 4.3 | 100.1 | △ 7.0 | 98.4 | △ 4.8 | 99.8 | △ 4.4 | 122.8 | 6.7 | 123.2 | △ 25.5 |
| | IV | 99.8 | 1.0 | 100.6 | △ 3.7 | 102.3 | 4.0 | 104.3 | 1.0 | 127.3 | 3.7 | 124.8 | △ 28.4 |

利用に当たって

- 1 目的 本県鉱工業における生産・出荷・在庫の動向を迅速かつ総合的に把握することを目的とする。
- 2 基準時 令和2年（2020年）
令和6年1月分から基準年を令和2年（2020年）に改定した。
- 3 指数の分類 日本標準産業分類に準拠した「業種分類」と、品目の経済的用途に着目し財別に格付けした「特殊分類」の2分類による。
「特殊分類」については、次のとおりである。



- 4 採用品目 生産指数 103品目 出荷指数 103品目
在庫指数 58品目
- 5 ウェイト 基準年における付加価値額、出荷額、在庫額それぞれについて、鉱工業全体を10000.0とした場合の各業種・品目の構成比である。

- 6 指数の算出

$$\text{個別指数} = \frac{\text{比較時数量}}{\text{基準時数量}} \times 100$$

$$\text{総合指数} = \frac{(\text{個別指数} \times \text{基準時ウェイト}) \text{の総和}}{\text{基準時ウェイトの総和}}$$

- 7 季節調整 令和2年基準における季節調整は、米国センサス局のX-12-ARIMAを用いている。
季節調整済指数は、季節要因に加え、曜日・祝祭日要因、うるう年要因によっても調整されている。（在庫については、季節要因のみ。）

- 8 寄与度 総合の増減比に対してその内訳である業種や品目の影響の度合いがどれだけあるかを示す。
- 9 資料 採用品目の月々の生産数量等は、経済産業省生産動態統計調査、厚生労働省薬事工業生産動態統計調査、山梨県鉱工業指数生産動態統計調査の資料を使用している。
- 10 年間補正 毎年、前年1年間の数値が確定した段階でさかのぼって原指数、季節調整済指数を再計算し、補正処理を行う。
- 11 留意事項
- ① 前月比は、季節調整済指数を使用し、前年同月比は、原指数を使用して計算している。
四半期の指数について、生産指数、出荷指数については四半期の平均値、在庫指数については期末値を使用している。
また、年指数について、生産指数、出荷指数については年平均値、在庫指数については年末値を使用している。
 - ② 前月比(%) = { (当月の値 - 前月の値) / (前月の値) } × 100
前年同月比(%) = { (当月の値 - 前年同月の値) / (前年同月の値) } × 100
前月比、前年同月比は、それぞれ、前月、前年同月の値との比較を行うため算出している。
 - ③ 「化学工業」、「家具工業」、「木材・木製品工業」、在庫指数における「鉄鋼業」、「非鉄金属工業」、「金属製品工業」、「汎用機械工業」、「生産用機械工業」、「電気機械工業」、「情報通信機械工業」、「輸送機械工業」については、対象事業所が少数のため、指数値を秘匿としている。
 - ④ 本書で使用している略称、符号は次のとおりである。
「Ⅰ」：1～3月期
「Ⅱ」：4～6月期
「Ⅲ」：7～9月期
「Ⅳ」：10～12月期
「生産」：生産指数
「出荷」：出荷指数
「在庫」：在庫指数
「x」：秘匿（対象事業所数が1又は2の場合）
「△」：マイナス
 - ⑤ 電子部品・デバイス工業の報告数値に誤りがあったため、令和2年（2020年）基準改定を再度行い、令和6年9月分公表から反映させている。
ご利用の際は、ご留意ください。

令和7年（2025年）1月分山梨県鉱工業指数
山梨県県民生活部統計調査課 調査第二担当
TEL. 055-223-1345
FAX. 055-223-1347
https://www.pref.yamanashi.jp/toukei_2/index.html