

令和5(2023)年1月5日(木)24時現在

		先 週	今 週
		(時点)	(時点)
感 染 の 状 況	① 直近1週間の感染者数 (人口10万人あたり)	7792人 (962.0人)	6607人 (815.7人)
	うち健康フォローアップセンター登録患者数 ※医療機関で診断された患者を除く	703人	1200人
	② 実効再生産数 ※1人の感染者による二次感染者数	1.07	0.88
医 療 提 供 体 制	③ 病床のひっ迫具合 (病床使用率)		
	・ 入院者数 [確保病床数：444床] ※R4.12.13～	42.6% (189人)	51.8% (230人)
	・ うち重症者数 [確保病床数：24床]	0% (0人)	0% (0人)
	④ 宿泊療養者数 [宿泊療養施設：969部屋] ※R4.10.1～	22.5% (218人)	21.6% (209人)
	⑤ 病床等使用率 (確保病床及び宿泊療養施設の使用率)	28.8% (218人)	31.1% (209人)
検 査 体 制	⑥ 検査陽性率 (1日当たり平均検査数)	44.7% (2,431件)	83.2% (1,113件)

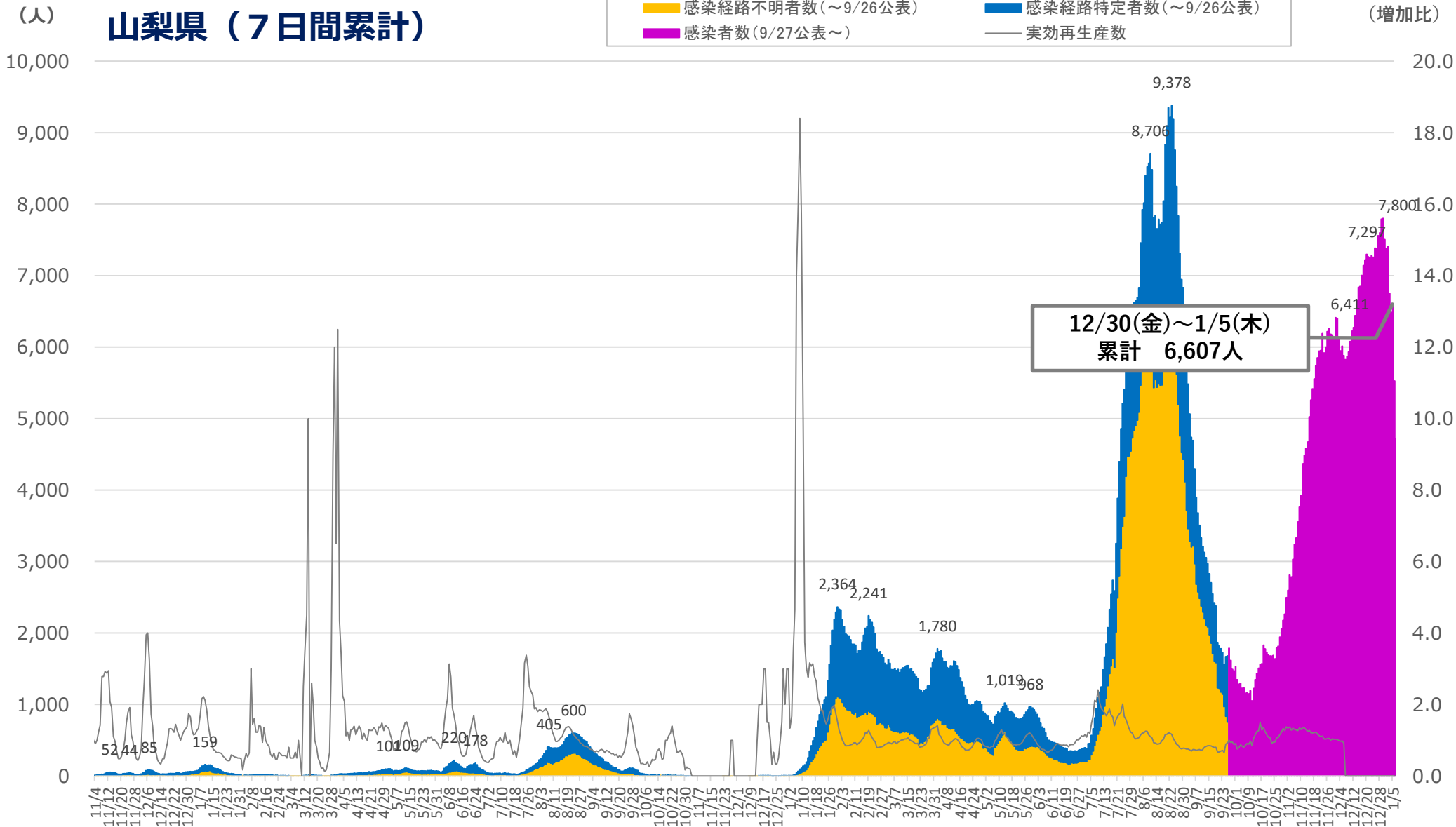
(注) ・②の実効再生産数は、1人の感染者が平均して何人に感染を広げる可能性があるかを示す指標で、1人以上で増加傾向、1未満で減少傾向を示す。

・③の病床使用率は、確保病床数に対する入院者の割合。

・⑥の検査数は、県衛生環境研究所、県内医療機関等で実施した検査数(G-MISによる把握件数)の合計。検査陽性率は、参考値として公開するものであり、後日データが修正される場合がある。

1 感染状況（新規感染者数など）

山梨県（7日間累計）

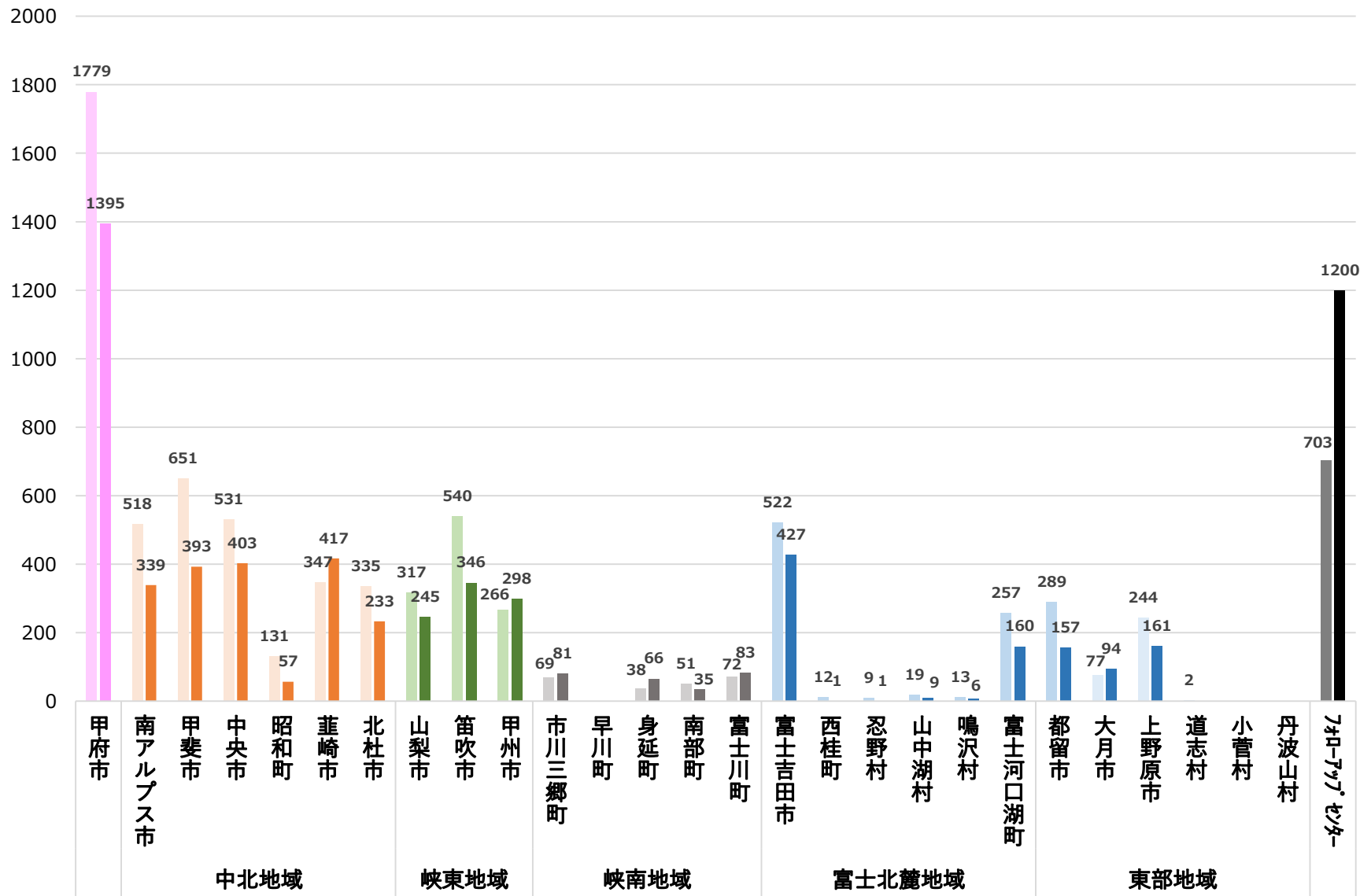


※新規感染者は発表日ベースで計上

医療機関等所在市町村別の患者発生状況

(総数(発生届対象外含む))

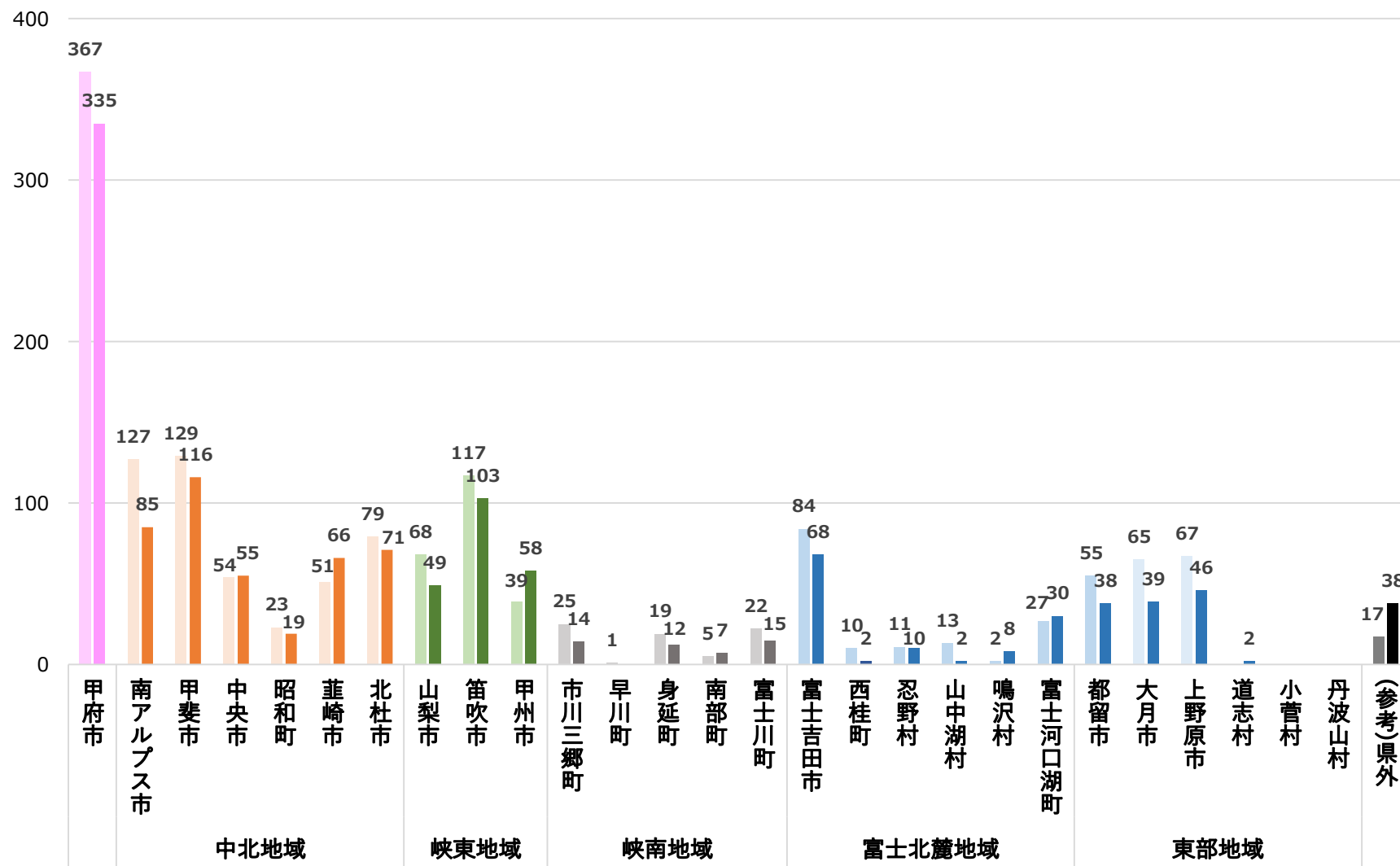
(単位:人)



凡例 (左): 先週(12/23(金) ~ 12/29(木))の感染者数
 (右): 今週(12/30(金) ~ 1/5(木))の感染者数

【参考】 居住市町村別の患者発生状況 (発生届分)

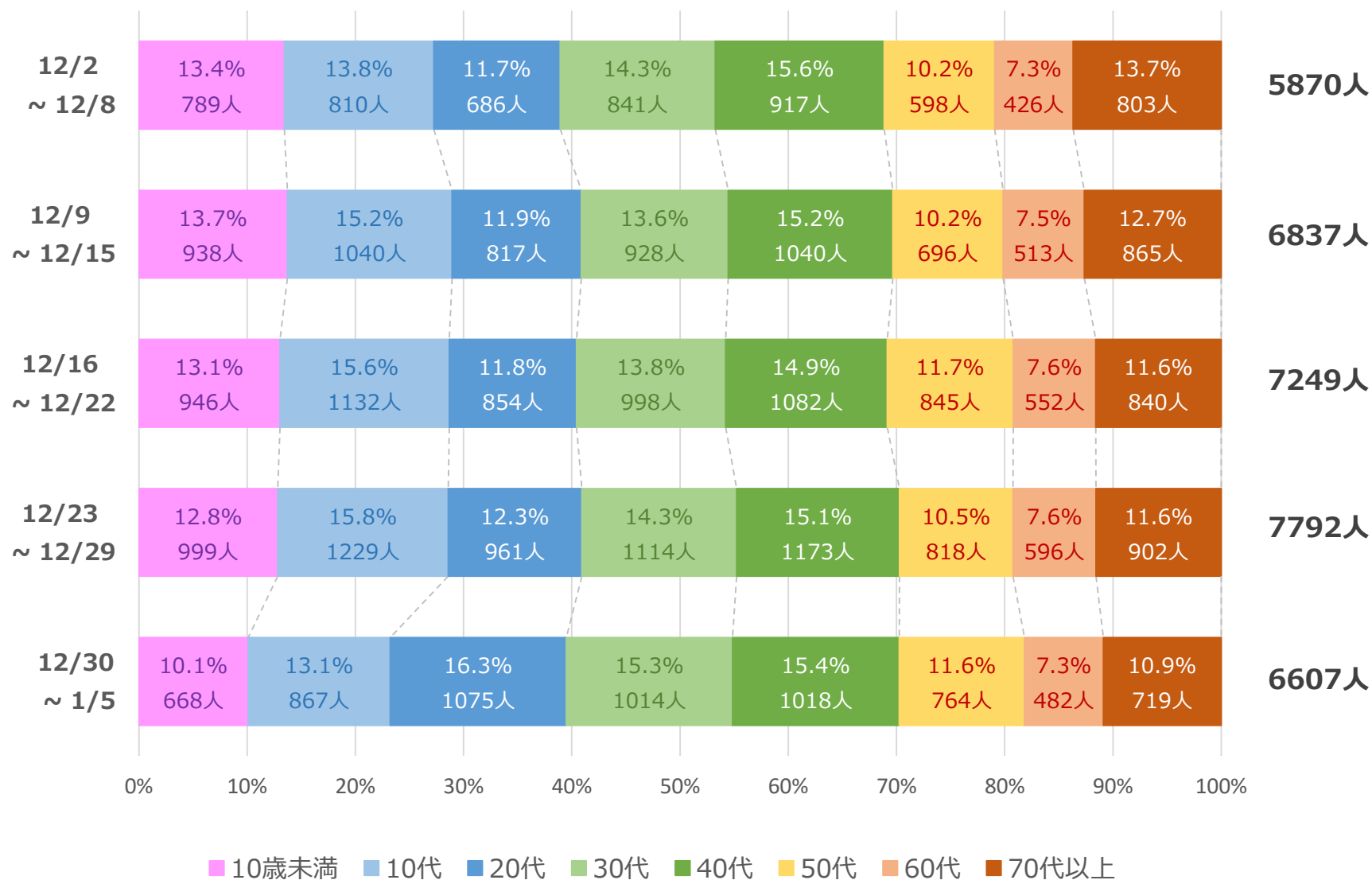
(単位:人)



(注) ・県外の医療機関で感染が確認された方のうち、本県を居住地とする方を含む。

凡例 (左) : 先週(12/23(金)～12/29(木))の感染者数
 (右) : 今週(12/30(金)～1/5(木))の感染者数

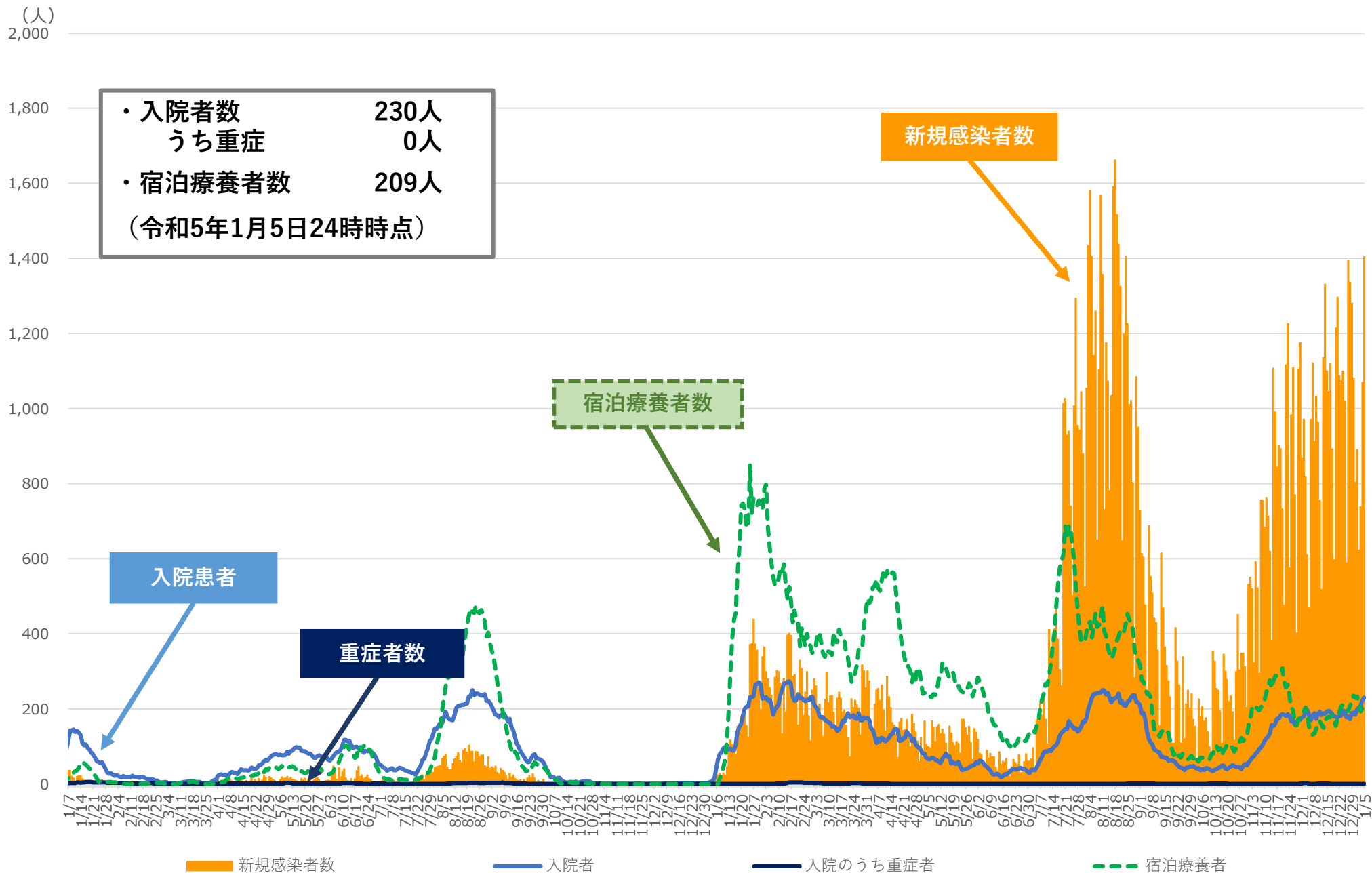
● 新規感染者の年齢層（1週間累計）



※発表日ベース

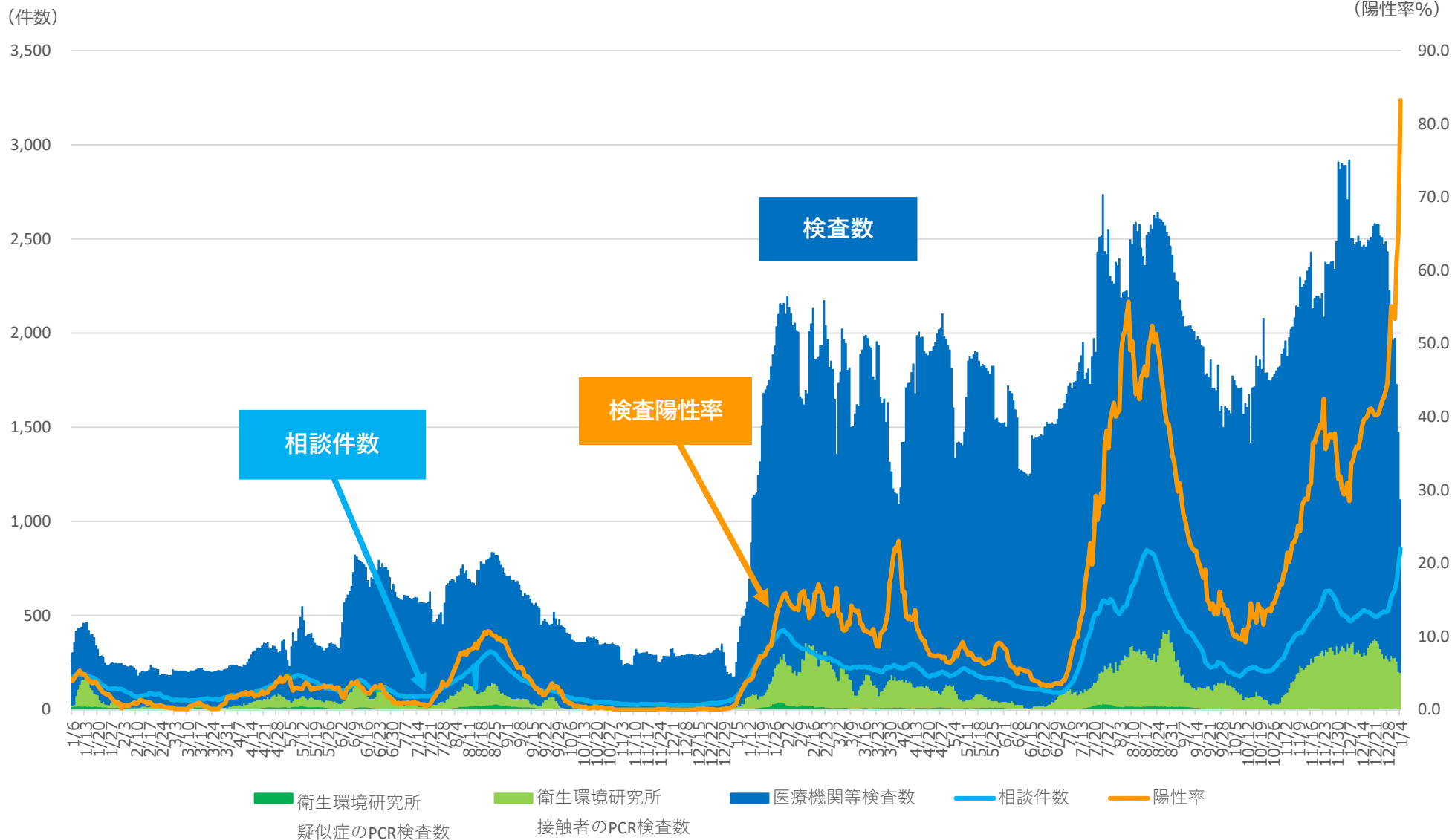
(注) ・年齢層ごとに1週間累計の人数を表示。

2 医療提供体制（入院者数・宿泊療養者数）



3 相談・検査の状況

(すべて直近7日間の平均)

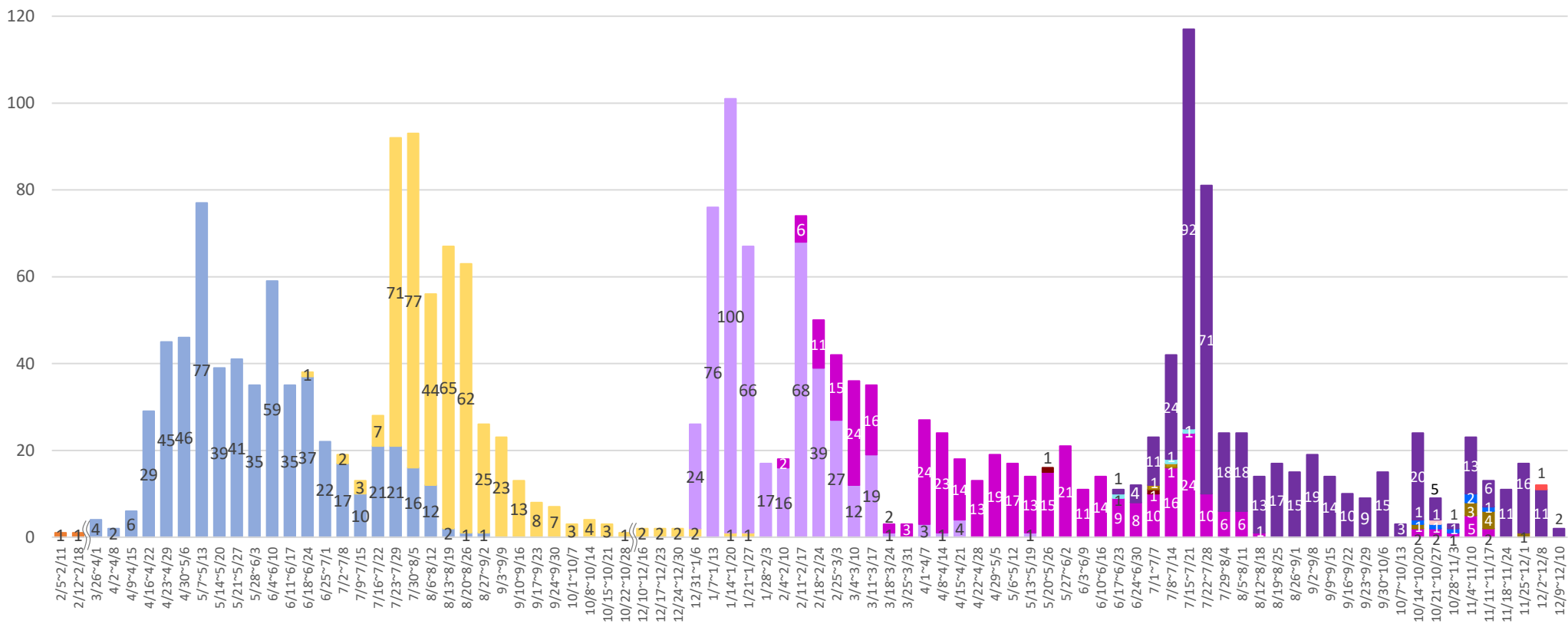


(注) ・「衛生環境研究所検査数」は、検体採取日ベースで計上。「医療機関等検査数」は、検体提出日ベースで計上。PCR検査、抗原検査いずれも含む。
 ・「医療機関等検査数」は、院内での検査に加え、民間検査機関に委託した検査数を含む。
 ・「相談件数」は、保健所への相談件数に加え、受診・相談センターへの相談件数(一般相談を含む)を計上。

4 変異株の県内確認状況

アルファ株	ガンマ株	デルタ株	オミクロン株	BA.1系統	BA.2系統	BA.2.12.1系統	BA.2.75系統	XBB系統	XBC系統	BA.4系統	BA.5系統	BQ.1系統	合計
578人	2人	429人	1,302人	474人	365人	2人	11人	6人	1人	3人	439人	1人	2,311人

(人)



(注)・令和3年5月21日から4月1日以降の変異株PCR検査数に対する変異株陽性数を公開していたが、県内のほぼ全てが変異株に置き換わっていることなどから、変異株ゲノム解析の結果を公開する。
 ・上のグラフは、ゲノム解析依頼中及び解析不実施の件数を除く。ただし、解析依頼中の件数は、結果が判明した時点で追加する。
 ・変異株の確認数は、参考値として公開するものであり、後日データが修正される場合がある。