

令和3(2021)年7月26日(月)15時現在

| | | 先週 | 今週 |
|---|-------------------------------------|------------------------------|-------------------------------|
| | | (時点) | (時点) |
| 感染の状況 | ① 直近1週間の感染者数 (人口10万人あたり) | 32人 (3.9人) 7/9 ~ 7/15 | 42人 (5.2人) 7/16 ~ 7/22 |
| | ② 直近1週間と先週1週間の比較 | 0.84 | 1.31 |
| | ③ 感染経路不明割合 (感染経路不明人数/週) | 34.4% (11人) 7/9 ~ 7/15 | 61.9% (26人) 7/16 ~ 7/22 |
| 医療提供体制 | ④ 病床のひっ迫具合 (病床占有率) | | |
| | ・ 全入院者 [確保病床数 : 305床] ※R3.6.1~ | 11.8% (36人) 7/15 | 10.2% (31人) 7/22 |
| | ・ 重症者 [確保病床数 : 24床] | 0% (0人) 7/15 | 0% (0人) 7/22 |
| ⑤ 療養者数 (入院者 + 宿泊療養者 + その他) (人口10万人あたり) | 47人 (5.8人) 7/15 | 47人 (5.8人) 7/22 | |
| 検査体制 | ⑥ 検査陽性率 (1日当たり平均検査数) | 0.9% (579件) 7/8 ~ 7/14 | 0.7% (588件) 7/15 ~ 7/21 |

(注) ・⑥の検査数は、県衛生環境研究所、県内医療機関等で実施した検査数(G-MISによる把握件数)の合計。

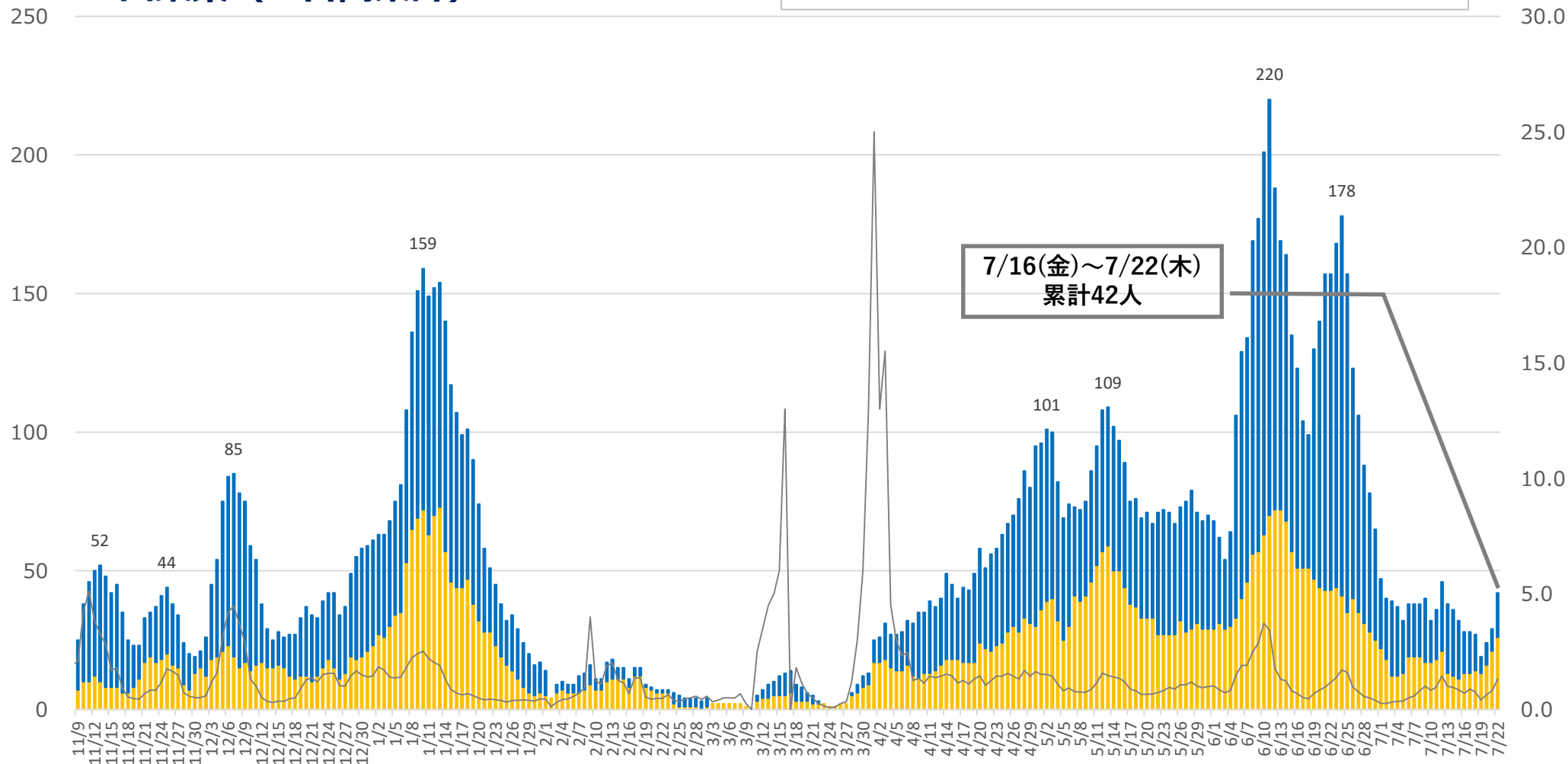
・検査陽性率は、参考値として公開するものであり、後日データが修正される場合がある。

1 感染状況（新規感染者数など）

(人)

山梨県（7日間累計）

■ 感染経路不明者数
 ■ 感染経路特定者数
 — 週あたり増加比 (増加比)

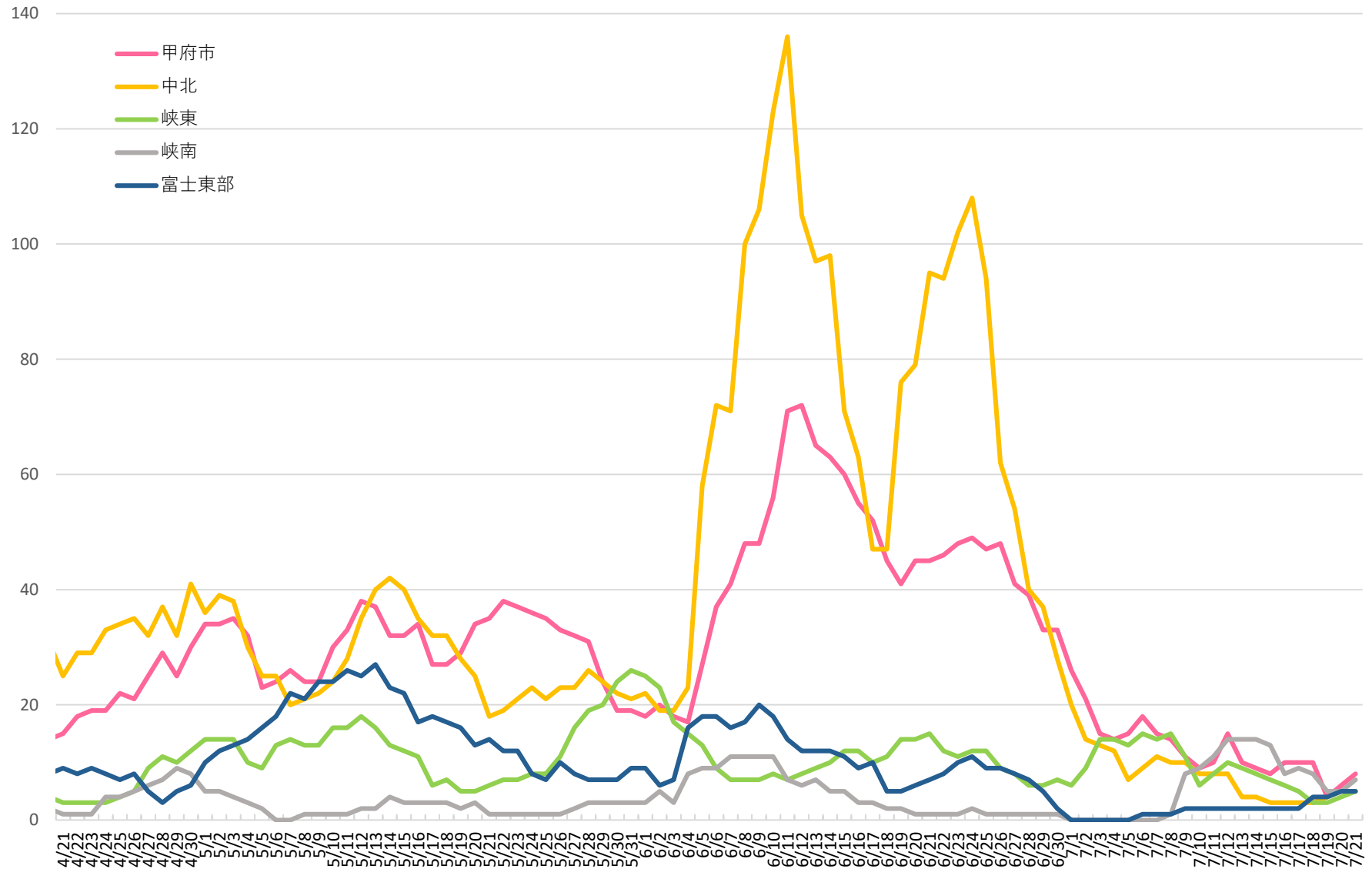


7/16(金)~7/22(木)
累計42人

※新規感染者は発表日ベースで計上

● 地域ごとの発生状況 (7日間累計)

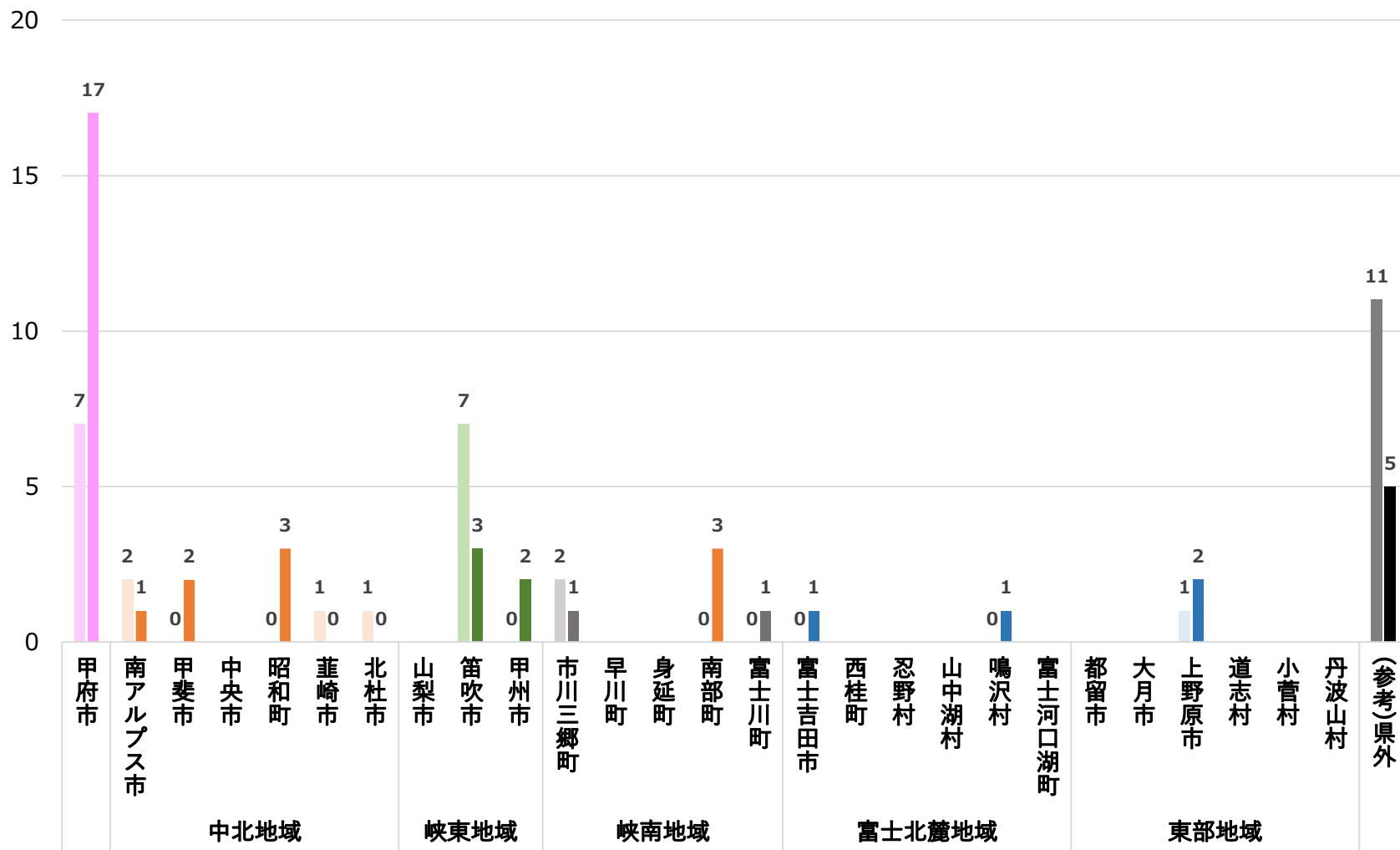
(単位:人)



(注) 地域は、患者情報の公表における生活圏により区分。各地域の合計値は県内の患者数と一致しない場合がある。

● 市町村別の患者発生状況 (居住地ベース)

(単位:人)



(注)・県外の医療機関で感染が確認された方のうち、本県を居住地とする方を含む。

・人口1,000人未満の町村については、個人が特定されるおそれがあるため、発生状況のアラートが黄色レベル以上(3人以上発生)となった場合に限り、感染者数を記載。

凡例 ■ (左): 先週(7/9(金)～7/15(木))の感染者数
 ■ (右): 今週(7/16(金)～7/22(木))の感染者数

● 市町村別の患者発生状況 (1万人当たり換算)

先週 7/9(金)~7/15(木)

山梨県
0.39



今週 7/16(金)~7/22(木)

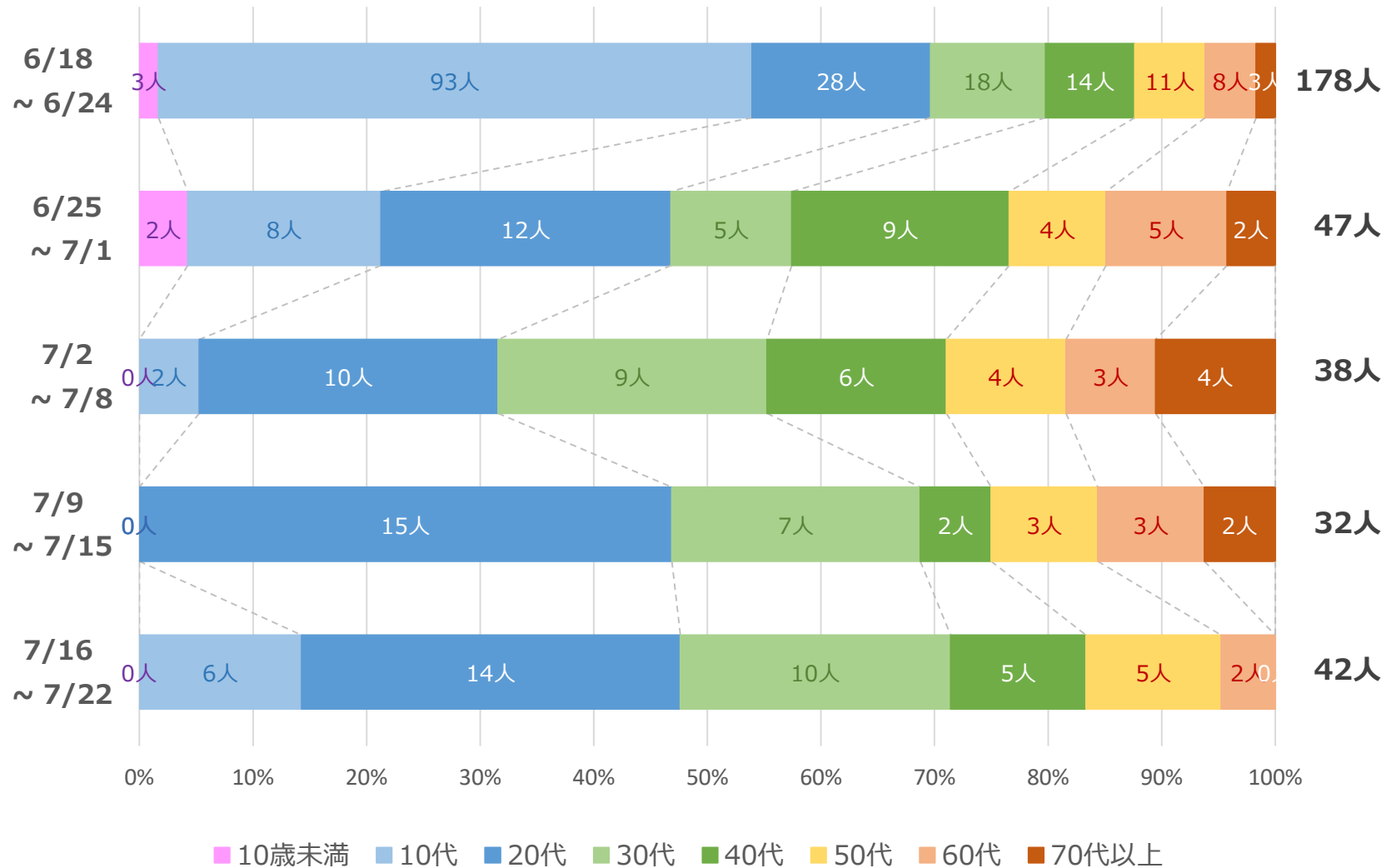
山梨県
0.52



| | |
|--|---------------------------------------|
| | : 週累計の感染者が1万人あたり2.5人以上(実数が5人未満の場合を除く) |
| | : 週累計の感染者が1万人あたり1.5人以上(実数が3人未満の場合を除く) |
| | : それ以外 |

注 県名・市町村名の下に記載した数は、1万人あたりの週累計の感染者数。ただし、黄色レベルの人口2万人以下の町村は省略。

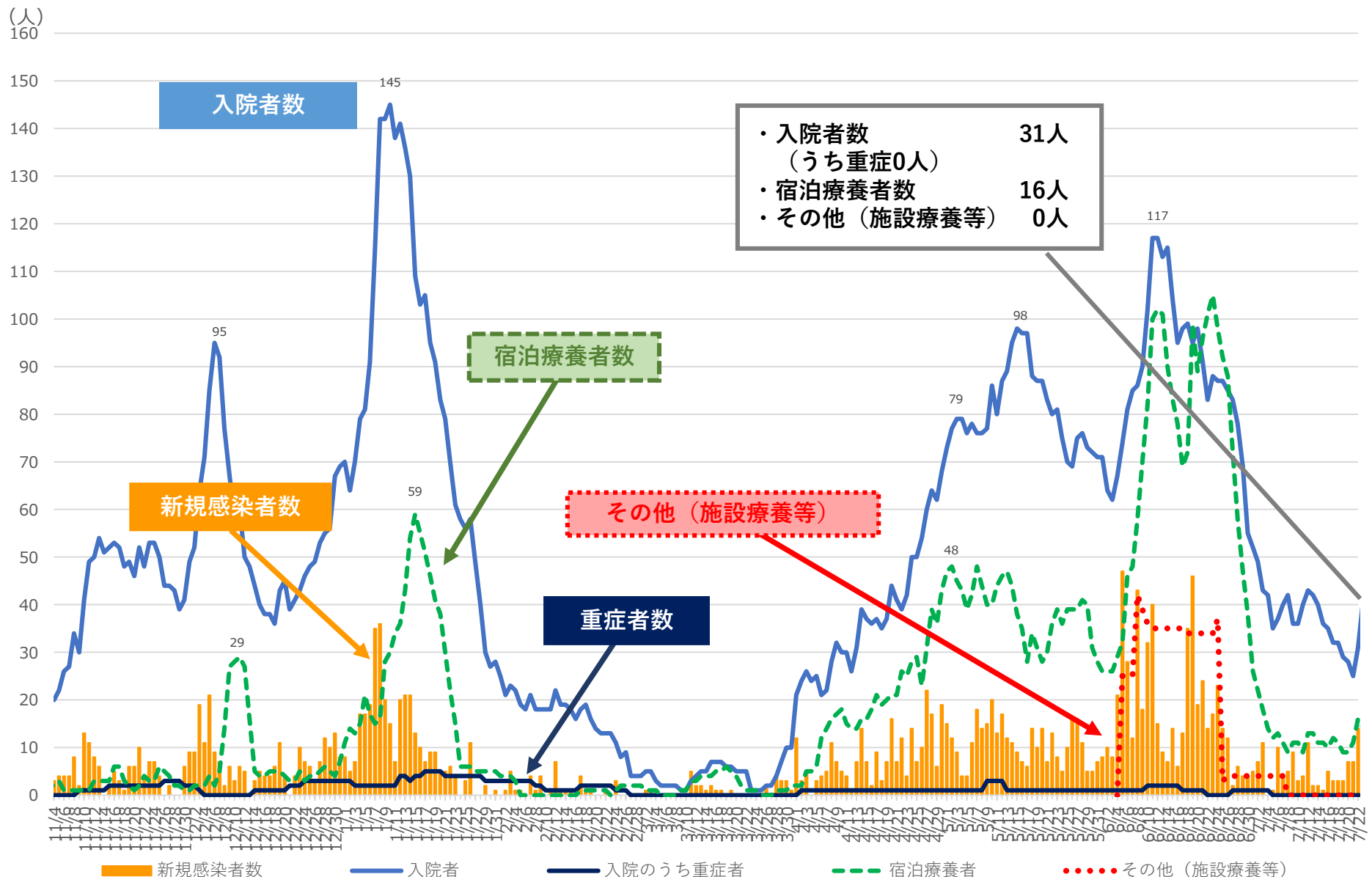
● 新規感染者の年齢層（1週間累計）



※発表日ベース

(注) ・年齢層ごとに1週間累計の人数を表示。

2 医療提供体制（入院者数など）



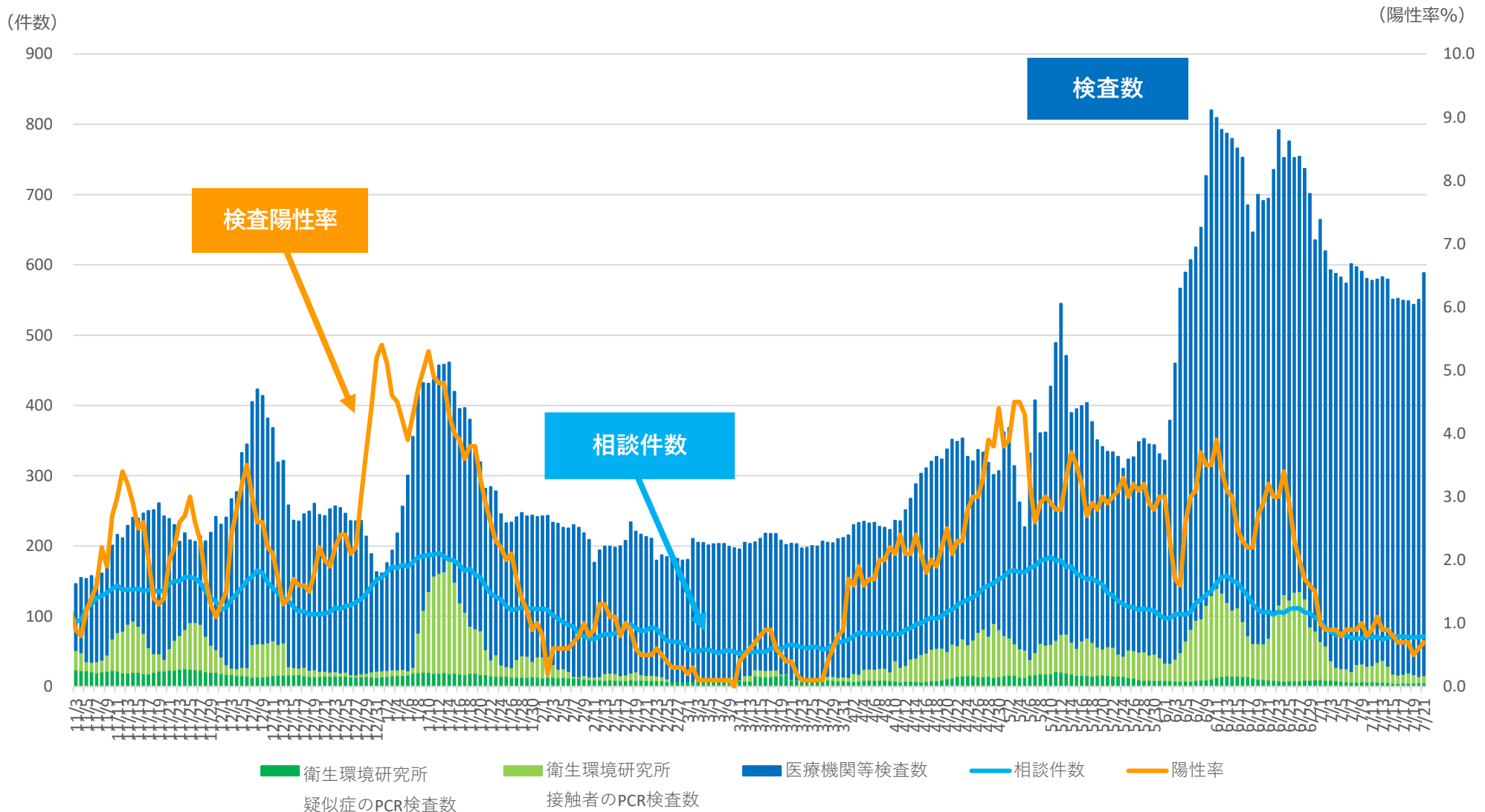
(注) ・「衛生環境研究所検査数」は、検体採取日ベースで計上。「医療機関等検査数」は、検体提出日ベースで計上。PCR検査、抗原検査いずれも含む。

・「医療機関等検査数」は、院内での検査に加え、民間検査機関に委託した検査数を含む。

・「相談件数」は、保健所への相談件数に加え、受診・相談センターへの相談件数（一般相談を含む）を計上。

3 相談・検査の状況

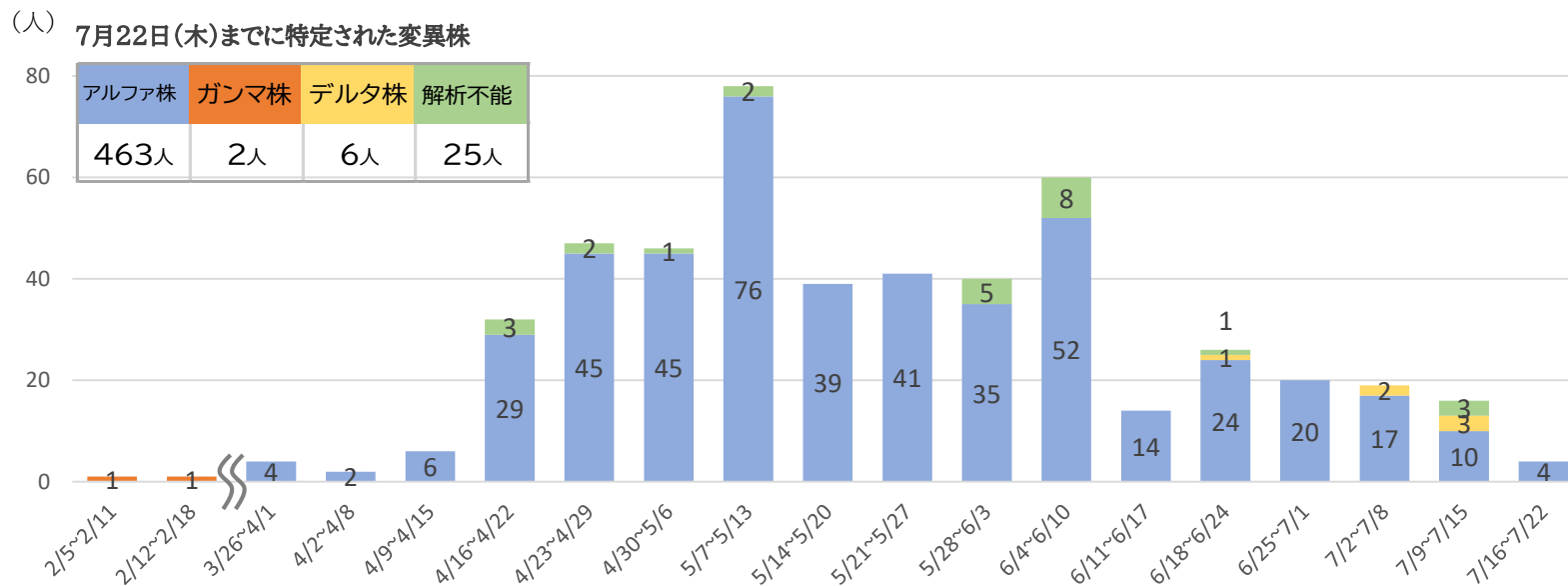
(すべて直近7日間の平均)



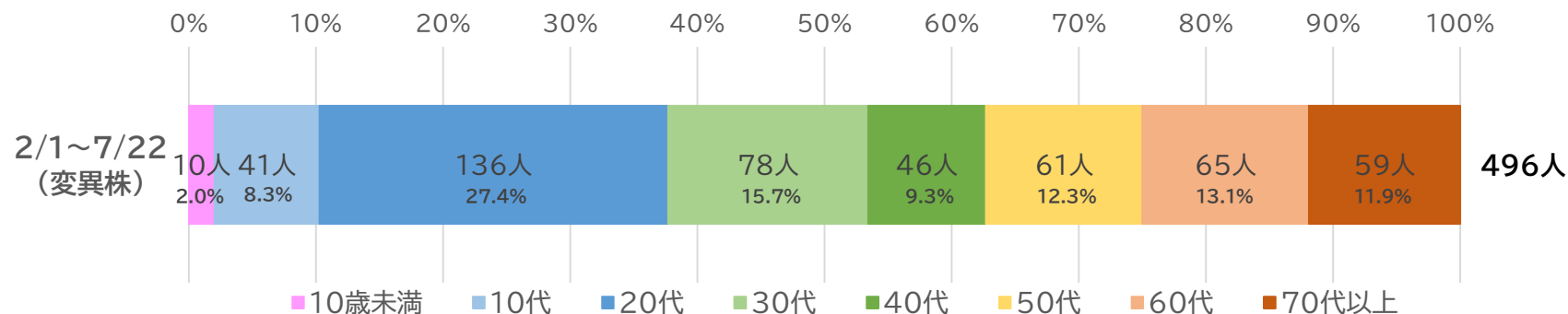
- (注) ・「衛生環境研究所検査数」は、検体採取日ベースで計上。「医療機関等検査数」は、検体提出日ベースで計上。PCR検査、抗原検査いずれも含む。
 ・「医療機関等検査数」は、院内での検査に加え、民間検査機関に委託した検査数を含む。
 ・「相談件数」は、保健所への相談件数に加え、受診・相談センターへの相談件数（一般相談を含む）を計上。

4 変異株の県内確認状況

変異株ゲノム解析の状況



変異株の年代別確認数



(注)・陽性者公表日ベースで、期間毎の件数を集計。

- ・令和3年5月21日から4月1日以降の変異株PCR検査数に対する変異株陽性数を公開していたが、県内のほぼ全てが変異株に置き換わっていることなどから、変異株ゲノム解析の結果を公開する。
- ・上のグラフは、ゲノム解析依頼中の件数を除いており、解析結果が出た時点で追加する。
- ・変異株の確認数は、参考値として公開するものであり、後日データが修正される場合がある。