

【山梨県のモニタリング週報】

3月26日(金) 15時現在

		先週	今週	先週との比較
		(時点)	(時点)	
感染の状況	① 直近1週間の感染者数 (人口10万人あたり)	9人 (1.1人) 3/12 ~ 3/18	1人 (0.1人) 3/19 ~ 3/25	
	② 直近1週間と先週1週間の比較	1.80	0.11	
	③ 感染経路不明割合	33.3% 3/12 ~ 3/18	100% 3/19 ~ 3/25	—
医療提供体制	④ 病床のひっ迫具合 (病床占有率)			
	・ 全入院者 [確保病床数：285床]	2.1% (6人) 3/18	0.4% (1人) 3/25	
	・ 重症者 [確保病床数：24床]	0% (0人) 3/18	0% (0人) 3/25	
⑤ 療養者数 (入院者+宿泊療養者) (人口10万人あたり)	12人 (1.5人) 3/18	1人 (0.1人) 3/25		
検査体制	⑥ 検査陽性率 (1日当たり平均検査数)	1.0% (210件) 3/11 ~ 3/17	0.1% (183件) 3/18 ~ 3/24	

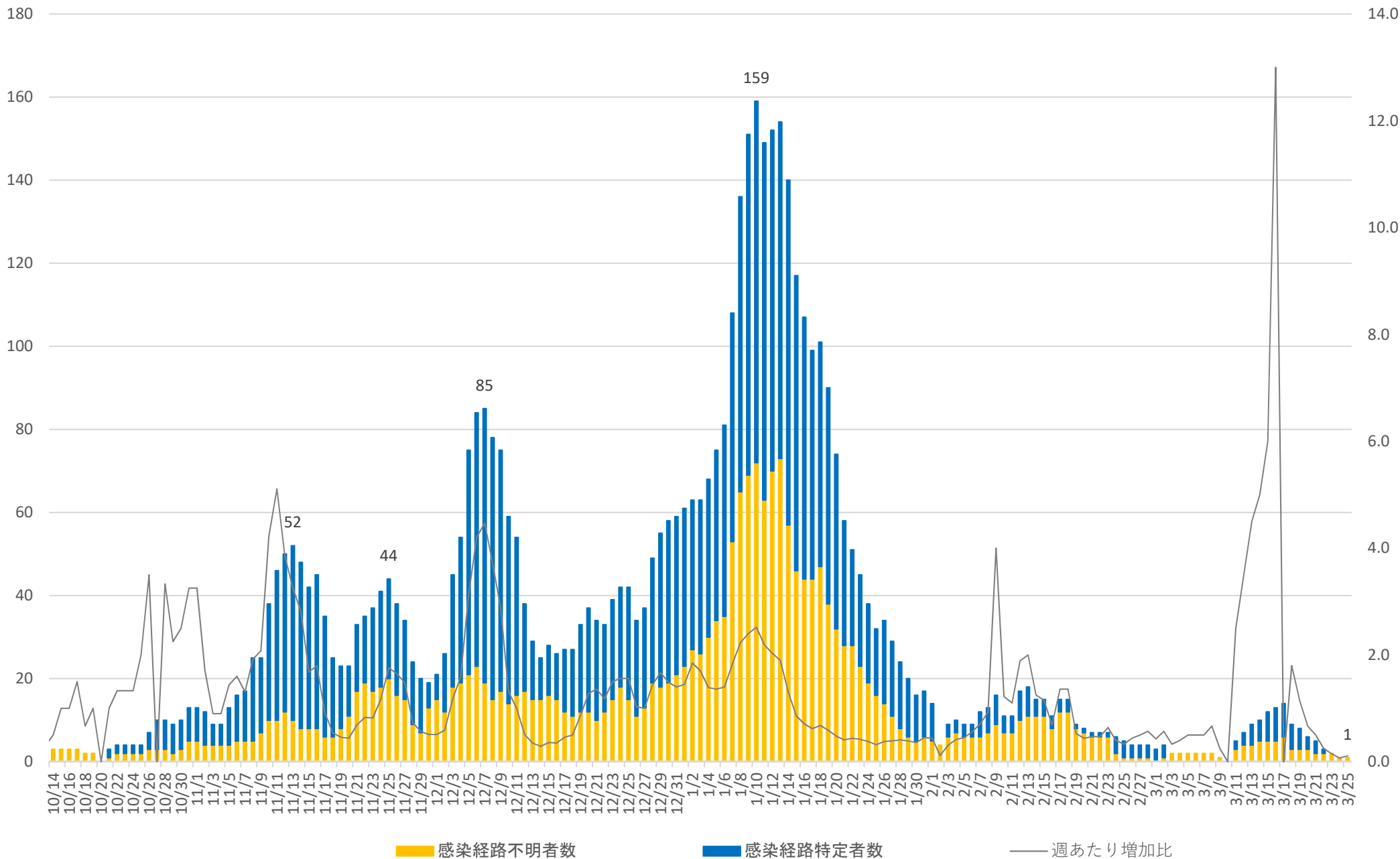
(注) ・⑥の検査数は、県衛生環境研究所、県内医療機関等で実施した検査数（G-MISによる把握件数）の合計。
 ・速報値として公開するものであり、後日データが修正される場合がある。

1 感染状況（新規感染者数など）

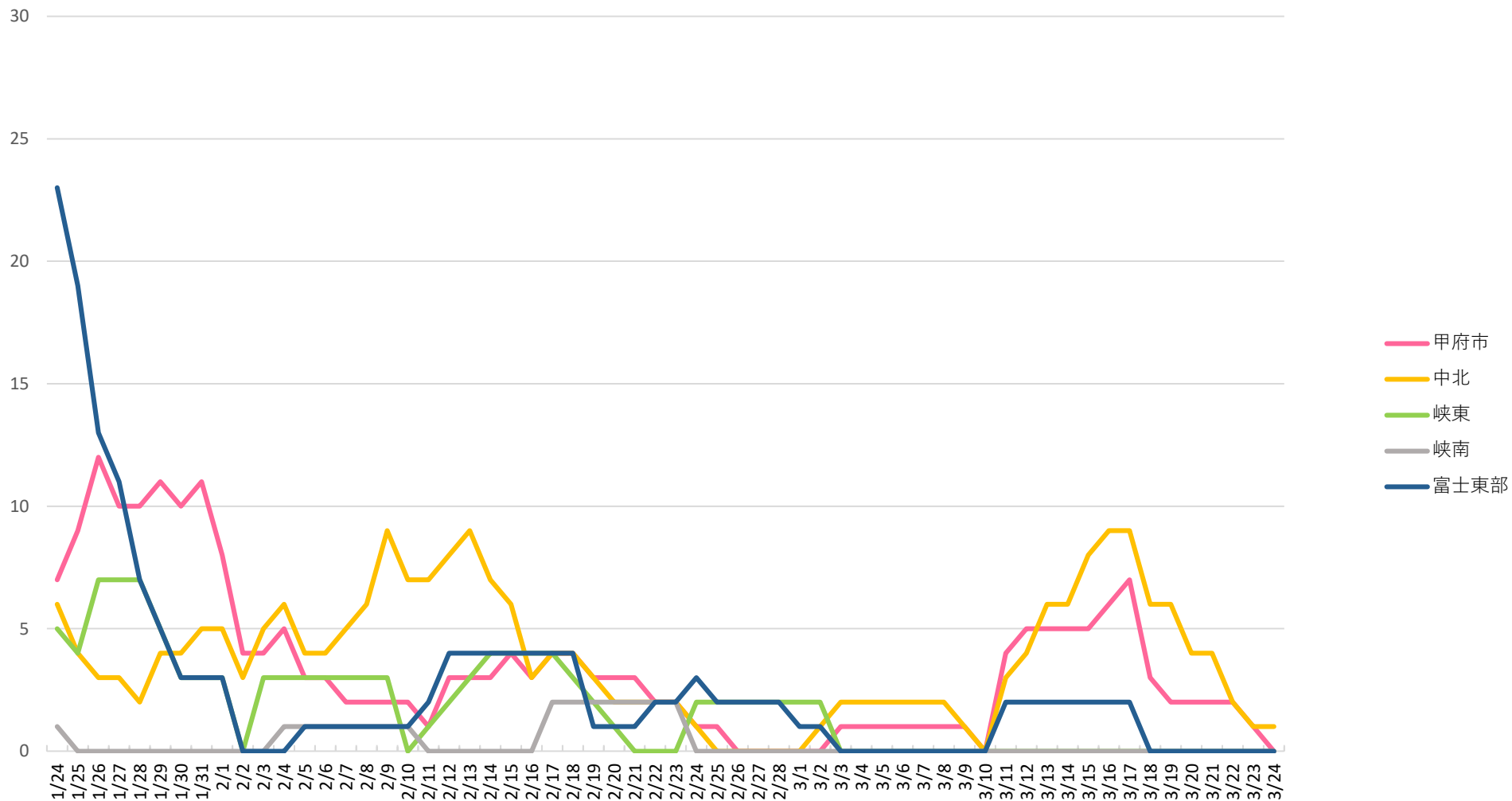
山梨県（7日間累計）

(人)

(増加比)



● 地域ごとの発生状況（7日間累計）



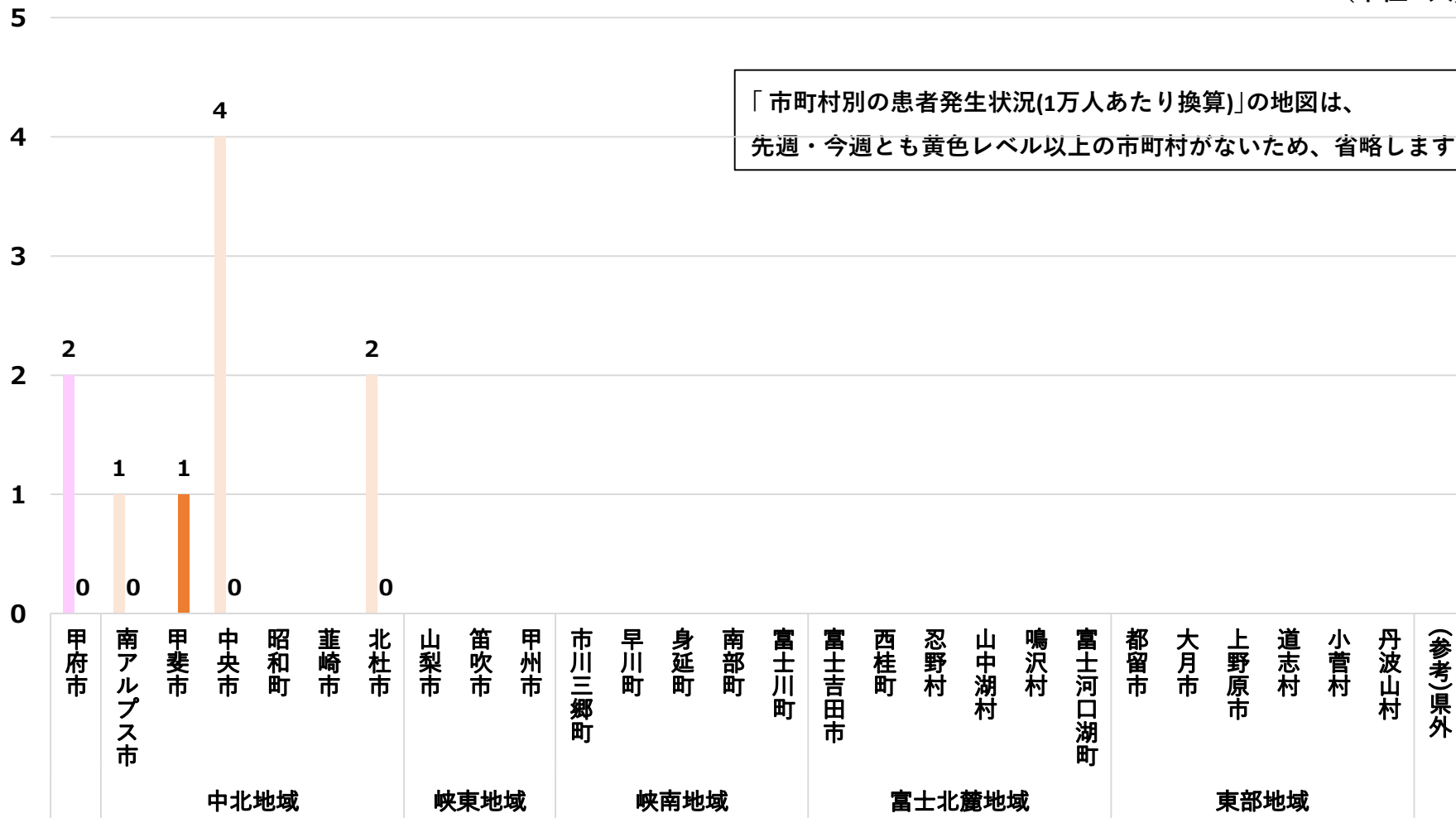
(注) 地域は、患者情報の公表における生活圏により区分。各地域の合計値は県内の患者数と一致しない場合がある。

(参考) インフルエンザの感染状況について

3/15(月)～3/21(日)の1週間で、県内の定点医療機関におけるインフルエンザの感染者は、いずれの地域においても0でした。

● 市町村別の患者発生状況 (居住地ベース)

(単位:人)



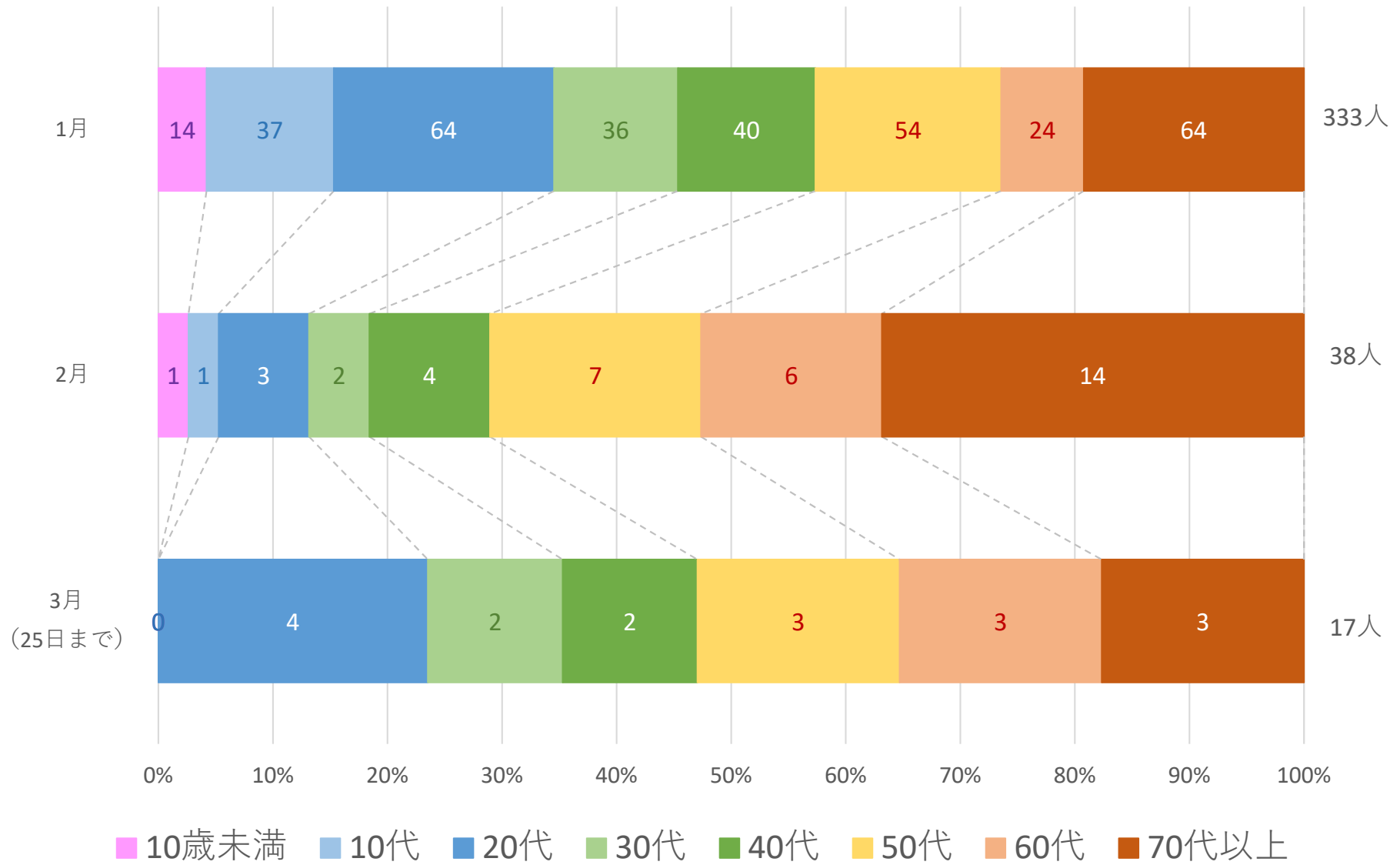
「市町村別の患者発生状況(1万人あたり換算)」の地図は、先週・今週とも黄色レベル以上の市町村がないため、省略します。

(注) ・ 県外の医療機関で感染が確認された方のうち、本県を居住地とする方を含む。

・ 人口1,000人未満の町村については、個人が特定されるおそれがあるため、発生状況のアラートが黄色レベル以上(3人以上発生)となった場合に限り、感染者数を記載。

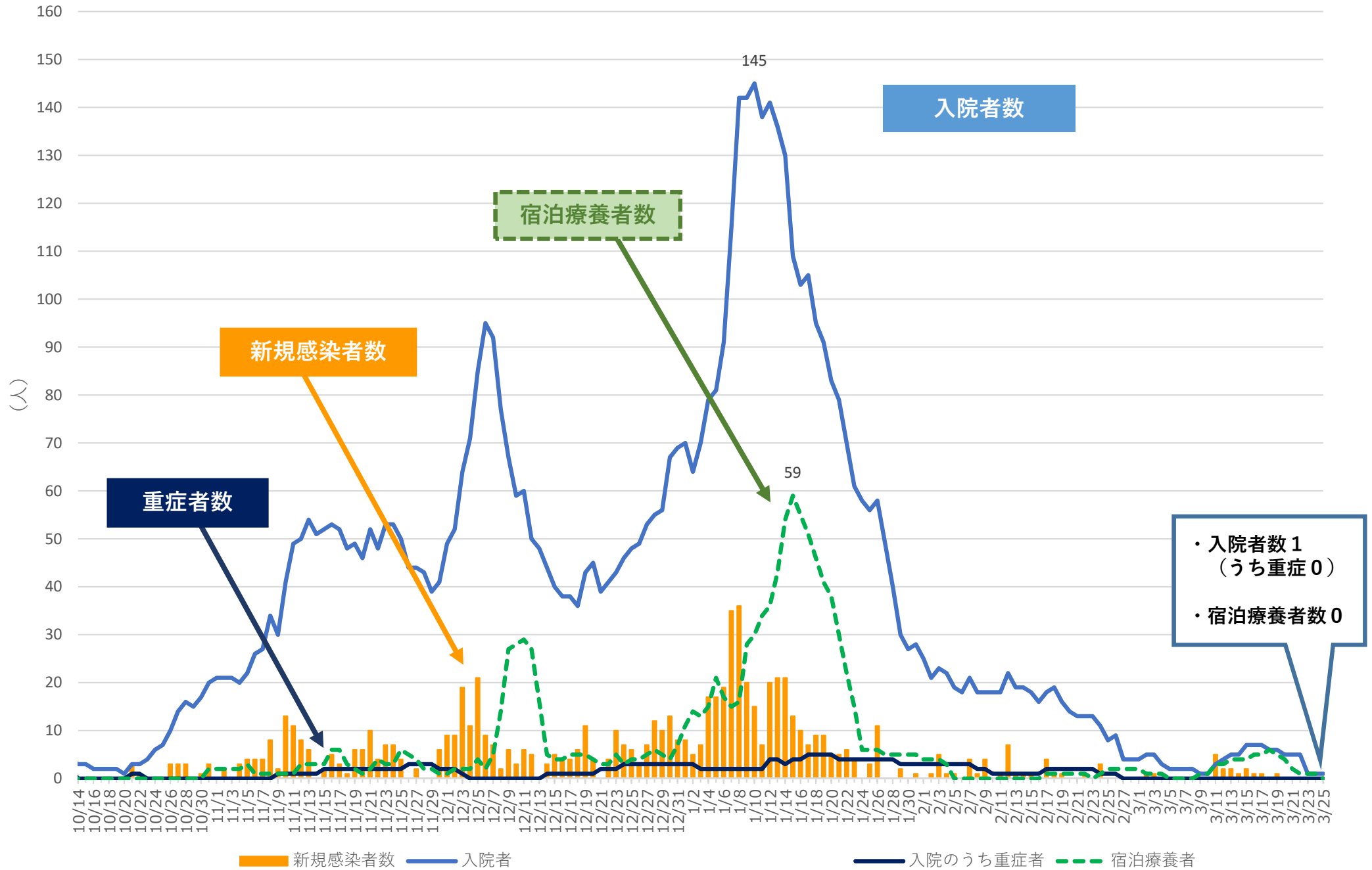
凡例 ■(左) : 先週(3/12(金) ~ 3/18(木))の感染者数
 ■(右) : 今週(3/19(金) ~ 3/25(木))の感染者数

● 新規感染者の年齢層（1ヶ月間累計）



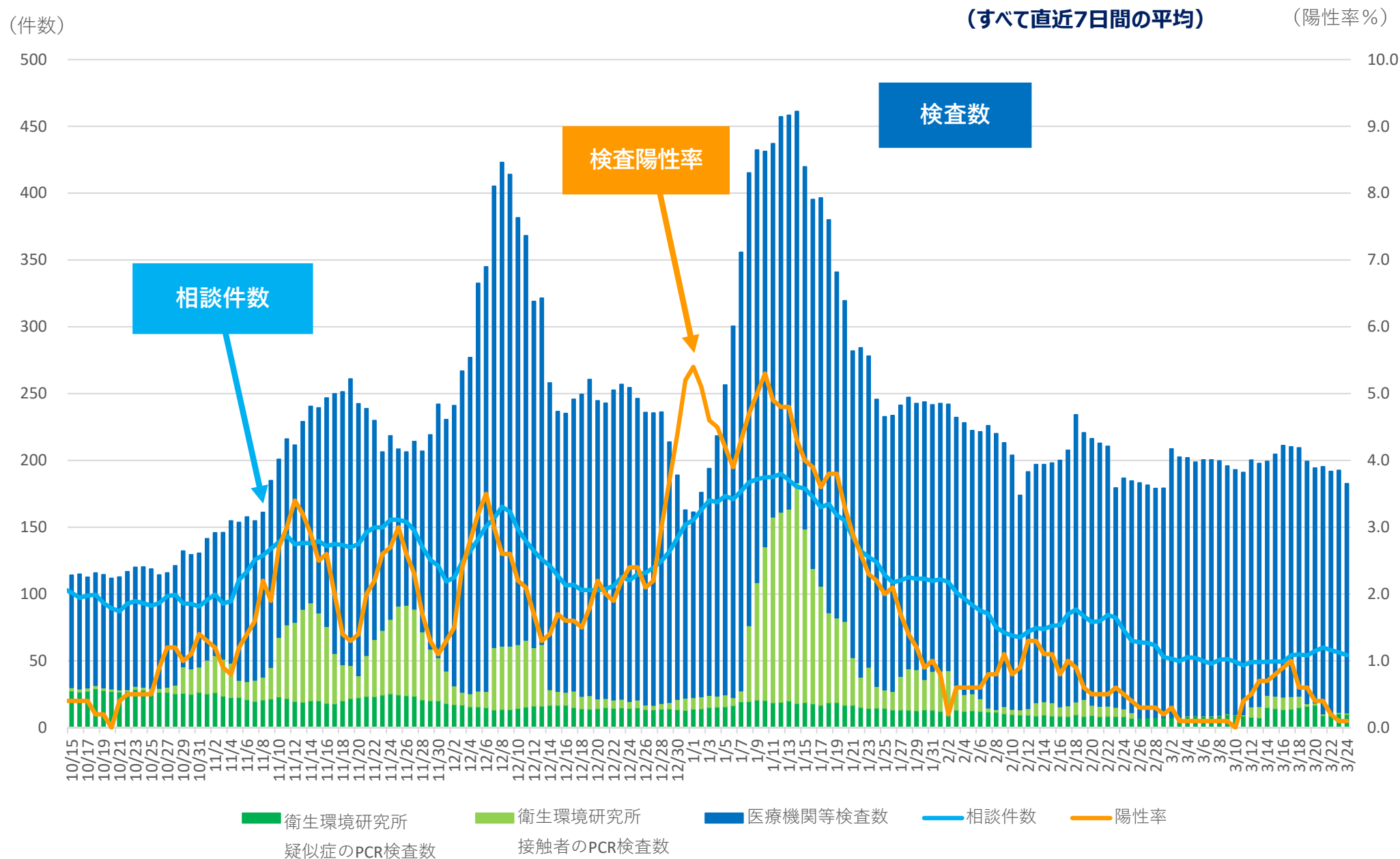
(注) ・年齢層ごとに1ヶ月間累計の人数を表示。

2 医療提供体制（入院者数など）



※8/1以降は、県外確認例で県内入院した者も計上

3 相談・検査の状況



(注) ・「検査数」は、10月31日までは結果判明日ベースで計上、11月1日からは検体採取日ベースで計上。PCR検査、抗原検査いずれも含む。
 ・「医療機関等検査数」は、院内での検査に加え、民間検査機関に委託した検査数も含む。
 ・「相談件数」は、10月31日までは保健所への相談件数、11月1日からは受診・相談センターへの相談件数（一般相談を含む）を計上。