

# 【山梨県のモニタリング週報】

3月19日(金) 15時現在

		先週	今週	先週との比較
		(時点) 3/5 ~ 3/11	(時点) 3/12 ~ 3/18	
感染の状況	① 直近1週間の感染者数 (人口10万人あたり)	5人 (0.6人)	9人 (1.1人)	
	② 直近1週間と先週1週間の比較	2.50	1.80	
	③ 感染経路不明割合	60.0% (3/5 ~ 3/11)	33.3% (3/12 ~ 3/18)	
医療提供体制	④ 病床のひっ迫具合 (病床占有率)			
	・ 全入院者 [ 確保病床数：285床 ]	1.1% (3人) 3/11	2.1% (6人) 3/18	
	・ 重症者 [ 確保病床数：24床 ]	0% (0人) 3/11	0% (0人) 3/18	
	⑤ 療養者数 (入院者+宿泊療養者) (人口10万人あたり)	6人 (0.7人) 3/11	12人 (1.5人) 3/18	
検査体制	⑥ 検査陽性率 (1日当たり平均検査数)	0.0% (187件) 3/4 ~ 3/10	1.1% (182件) 3/11 ~ 3/17	

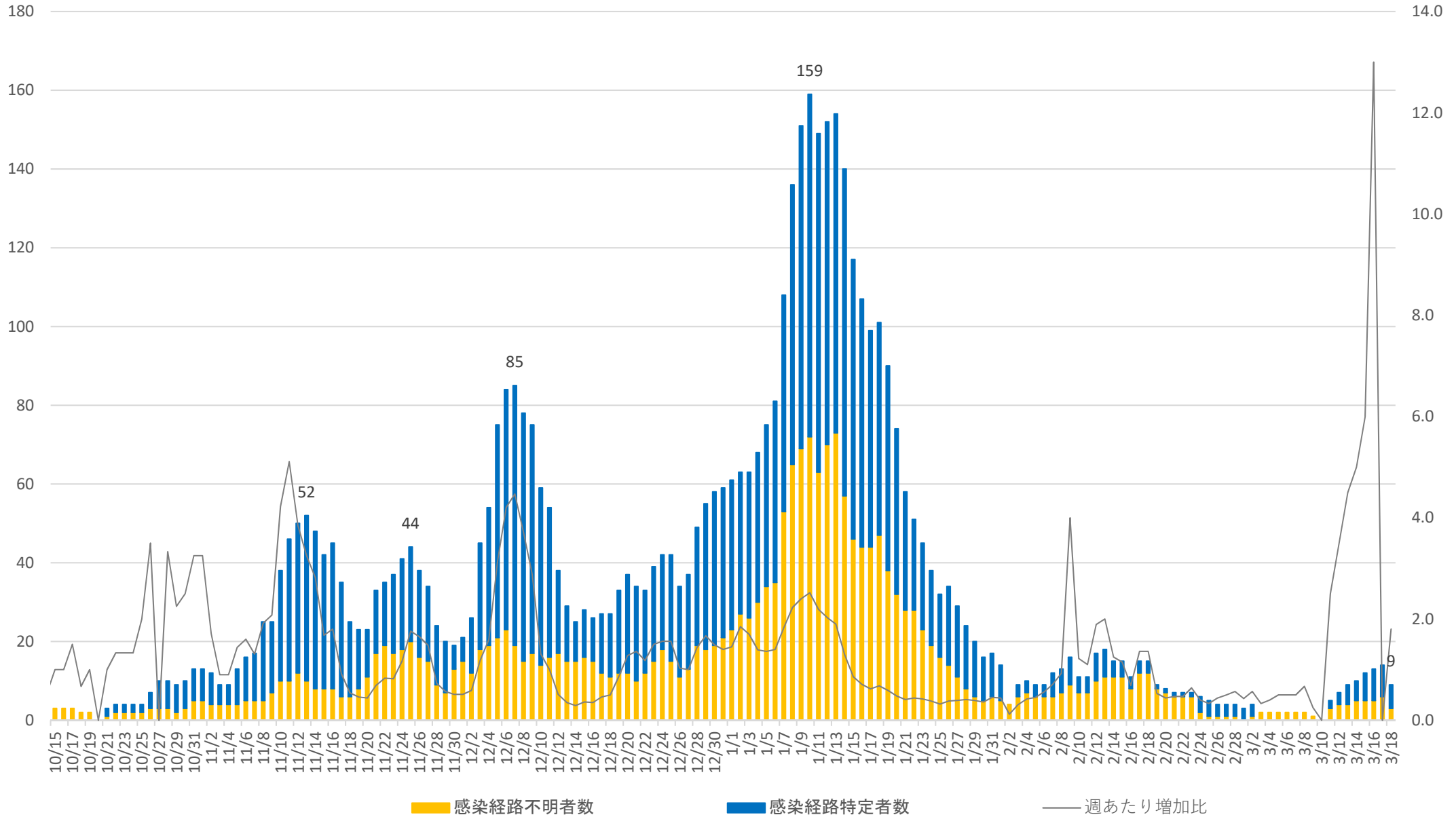
(注) ・⑥の検査数は、県衛生環境研究所、県内医療機関等で実施した検査数（G-MISによる把握件数）の合計。  
 ・速報値として公開するものであり、後日データが修正される場合がある。

# 1 感染状況（新規感染者数など）

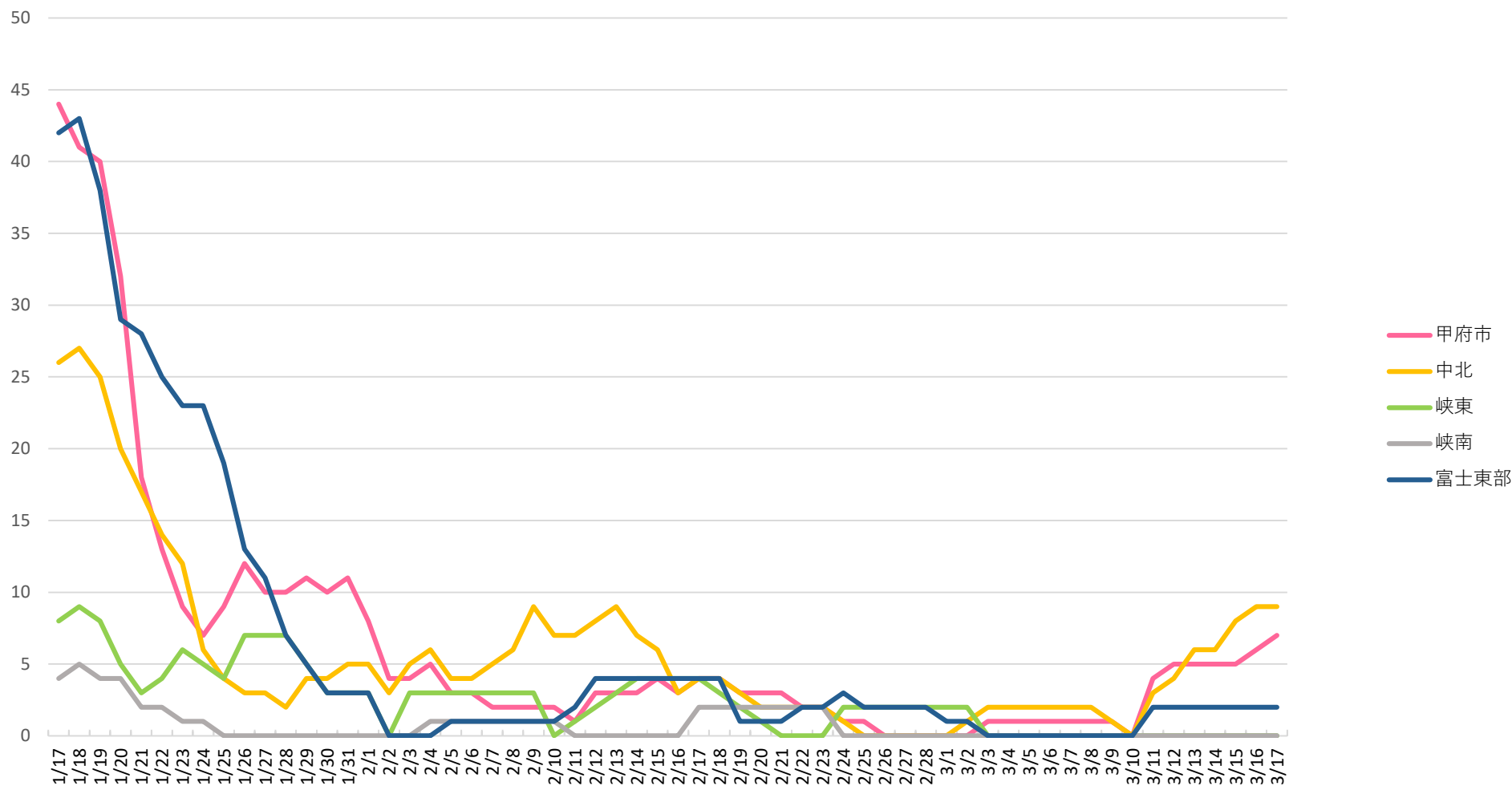
(人)

## 山梨県（7日間累計）

(増加比)



## ● 地域ごとの発生状況（7日間累計）



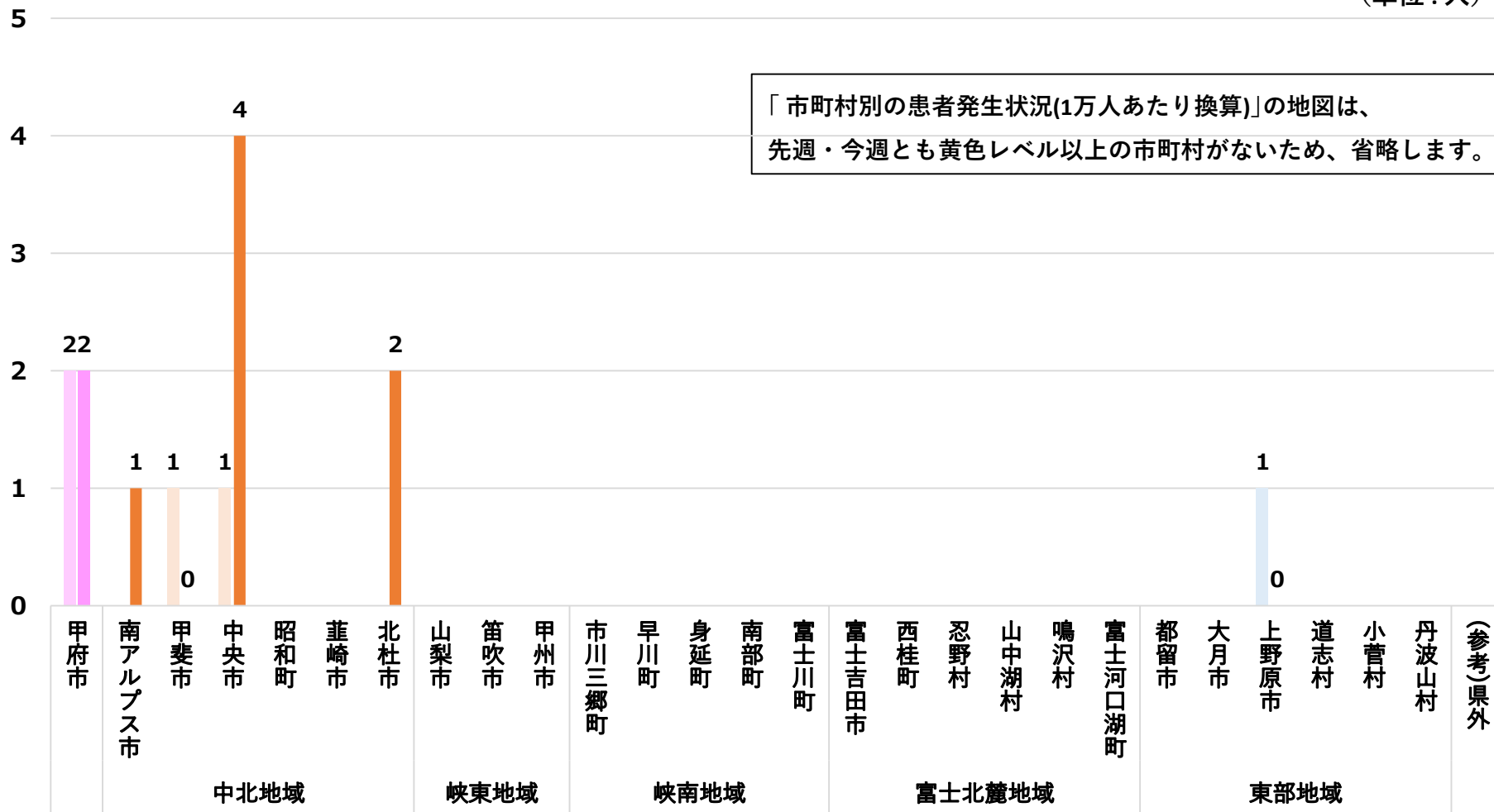
(注) 地域は、患者情報の公表における生活圏により区分。各地域の合計値は県内の患者数と一致しない場合がある。

### (参考) インフルエンザの感染状況について

3/8(月)～3/14(日)の1週間で、県内の定点医療機関におけるインフルエンザの感染者は、いずれの地域においても0でした。

# ● 市町村別の患者発生状況（居住地ベース）

(単位:人)



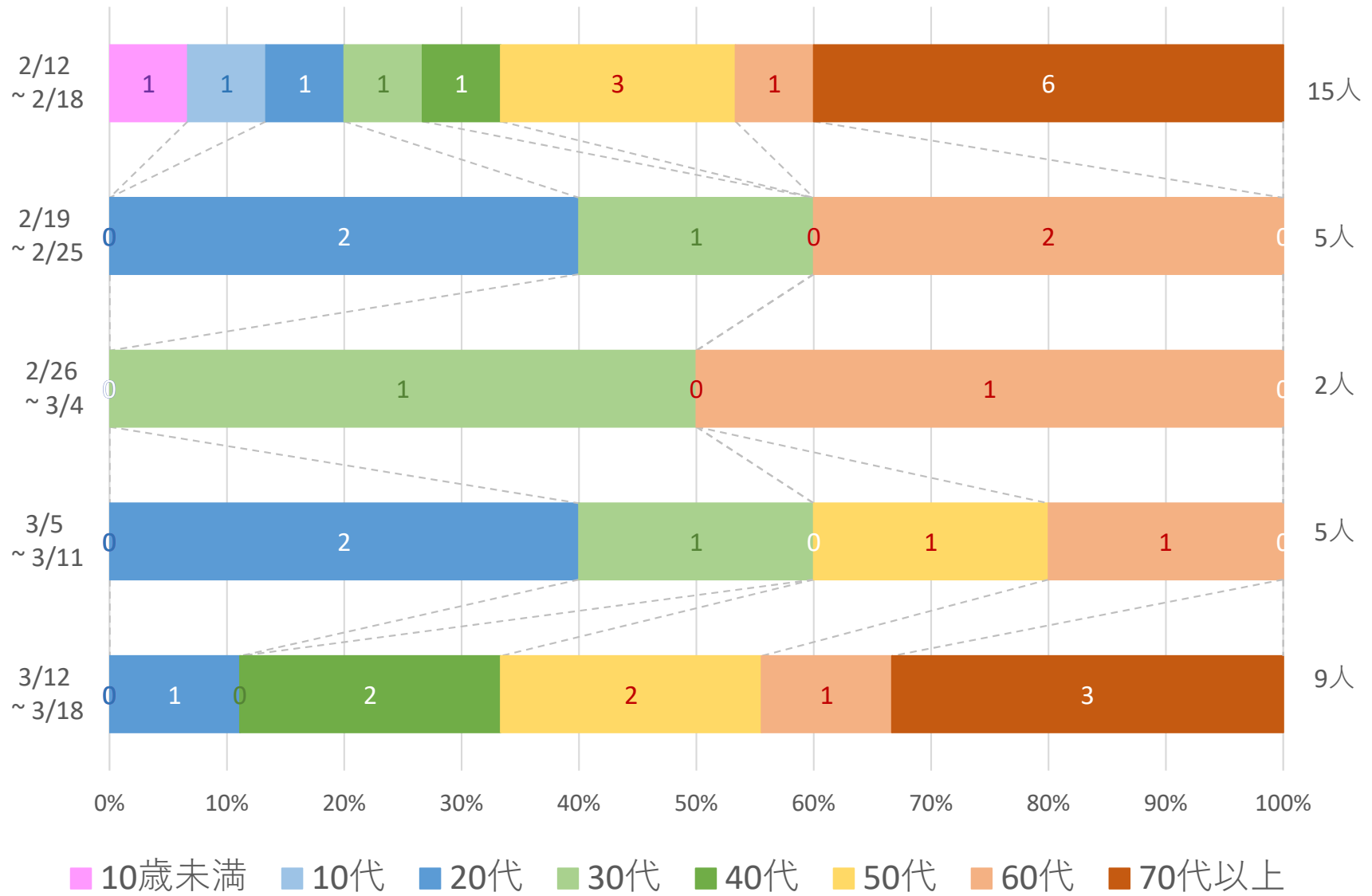
「市町村別の患者発生状況(1万人あたり換算)」の地図は、先週・今週とも黄色レベル以上の市町村がないため、省略します。

(注)・県外の医療機関で感染が確認された方のうち、本県を居住地とする方を含む。

・人口1,000人未満の町村については、個人が特定されるおそれがあるため、発生状況のアラートが黄色レベル以上(3人以上発生)となった場合に限り、感染者数を記載。

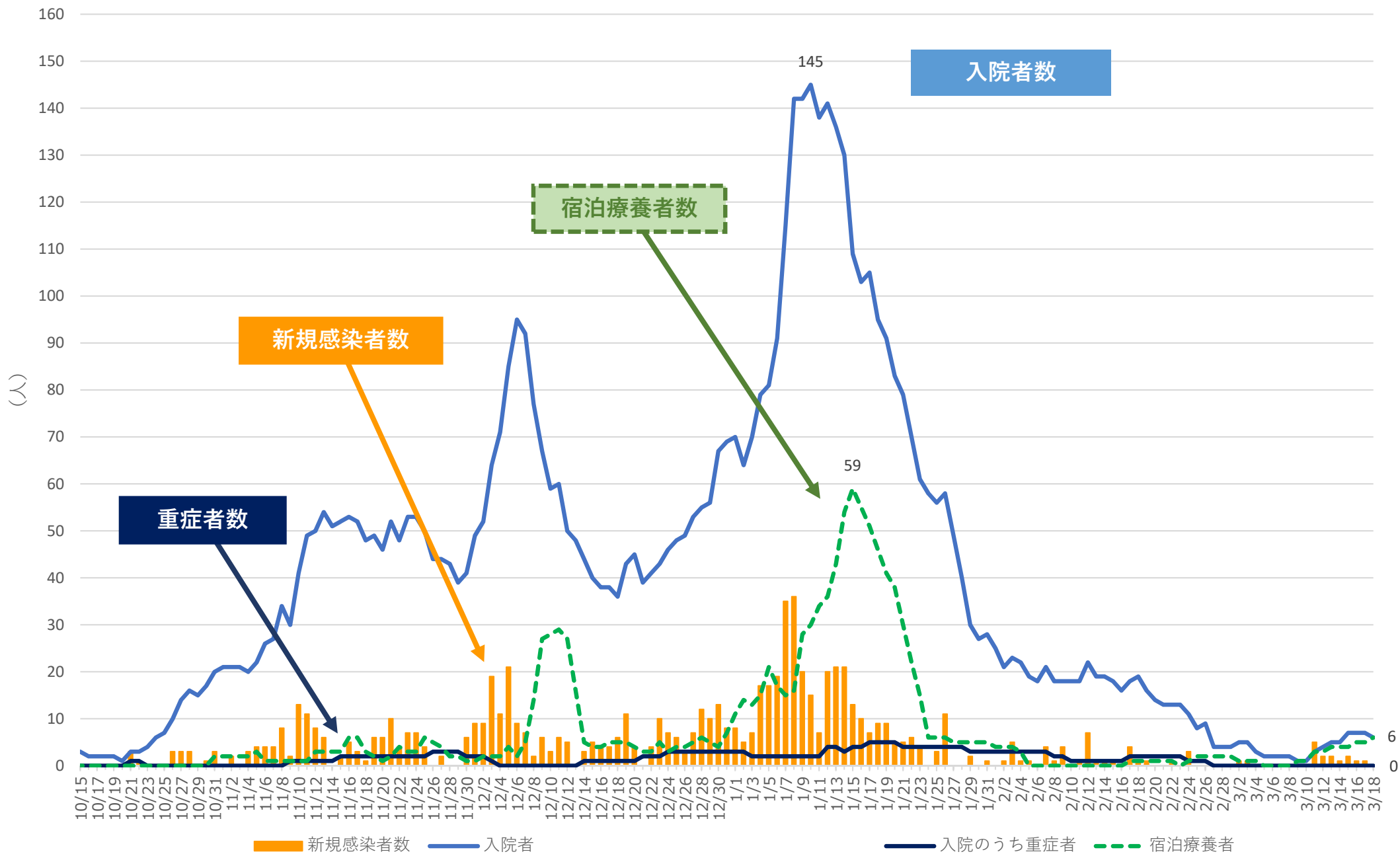
凡例 ■(左)：先週(3/5(金)～3/11(木))の感染者数  
 ■(右)：今週(3/12(金)～3/18(木))の感染者数

## ● 新規感染者の年齢層（7日間累計）

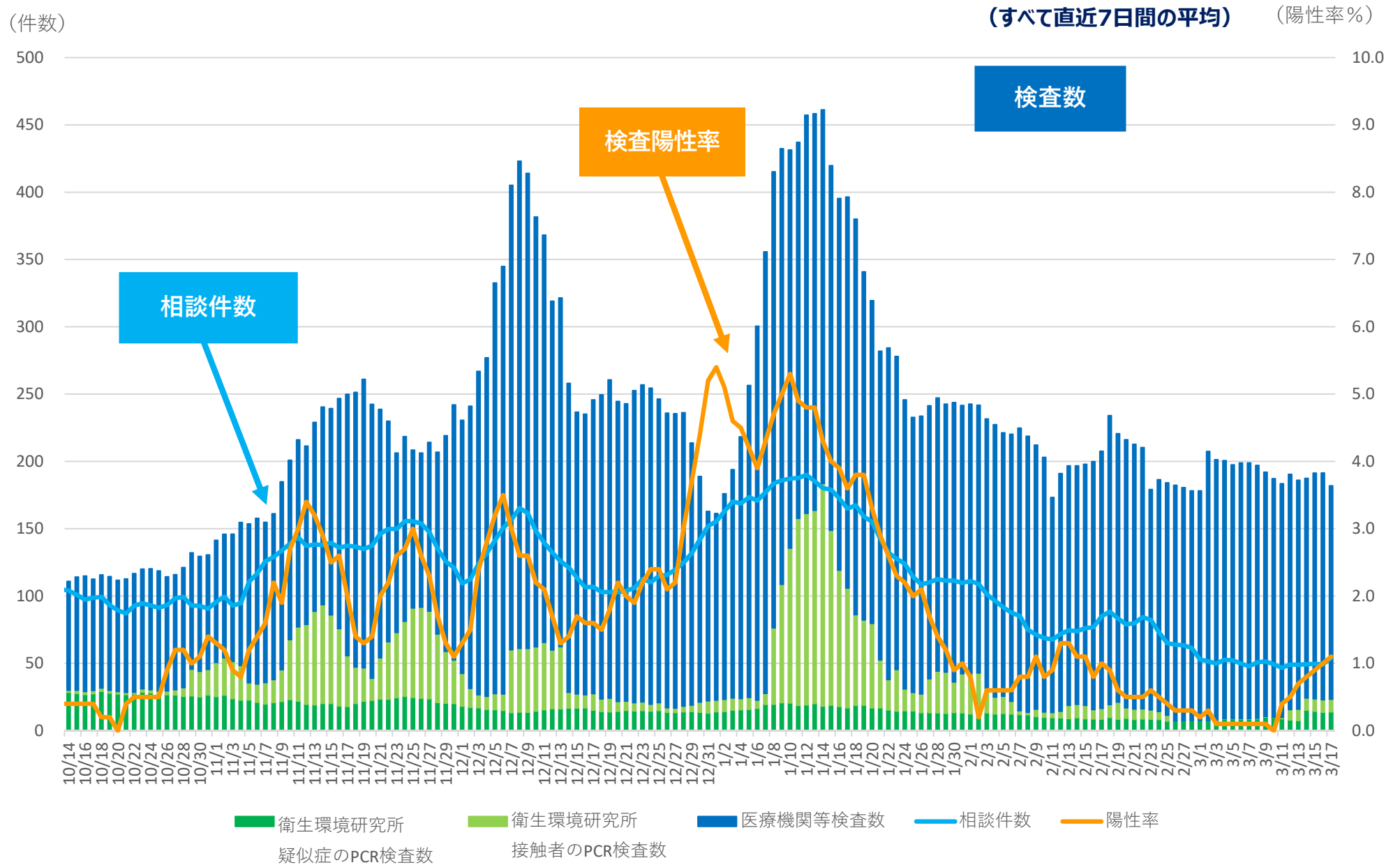


(注) ・年齢層ごとに7日間累計の人数を表示。

## 2 医療提供体制（入院者数など）



### 3 相談・検査の状況



(注) ・「検査数」は、10月31日までは結果判明日ベースで計上、11月1日からは検体採取日ベースで計上。PCR検査、抗原検査いずれも含む。  
 ・「医療機関等検査数」は、院内での検査に加え、民間検査機関に委託した検査数も含む。  
 ・「相談件数」は、10月31日までは保健所への相談件数、11月1日からは受診・相談センターへの相談件数（一般相談を含む）を計上。