

【山梨県のモニタリング週報】

県内の感染者の発生は落ち着いてきたように見えますが、東京都では再び増えてきているため、感染防止の注意が必要です。連休で外出される場合も、人混みを避ける、マスクを着用するなどの対策を徹底してください。

令和2年9月18日 正午現在

山梨県新型コロナウイルス感染症関係総合対策本部

1 感染状況

	9/11(金)	9/12(土)	9/13(日)	9/14(月)	9/15(火)	9/16(水)	9/17(木)	直近7日間 の傾向	(参考) 過去最高値
① 新規感染者数 (直近7日間の累計)	4	4	3	1	1	2	1 人/週		30 人/週
② 感染経路不明者数 (直近7日間の累計)	2	2	2	1	1	2	1 人/週		12 人/週
③ 週単位の 陽性者増加比	1.3	2.0	1.0	0.2	0.2	0.4	0.2		9.0

2 医療提供体制

	9/11(金)	9/12(土)	9/13(日)	9/14(月)	9/15(火)	9/16(水)	9/17(木)	直近7日間 の傾向	(参考) 過去最高値
④ 入院者数(当日) (重症者数を含む)	10	10	10	10	9	8	9 人		38 人
⑤ 重症者数(当日)	1	1	1	1	2	2	2 人		3 人
⑥ 宿泊療養者数(当日)	0	0	0	0	0	0	0 人		4 人

3 相談・検査の状況

	9/11(金)	9/12(土)	9/13(日)	9/14(月)	9/15(火)	9/16(水)	9/17(木)	直近7日間 の傾向	(参考) 過去最高値
⑦ 保健所相談件数 (直近7日間の平均)	119	116	115	113	115	111	111 件/日		361 件/日
⑧ 検査数 (直近7日間の平均)	109	108	105	111	113	115	113 件/日		189 件/日
⑨ 検査陽性率 (直近7日間)	0.5	0.5	0.4	0.1	0.1	0.2	0.1 %		5.0 %

4 東京都の状況

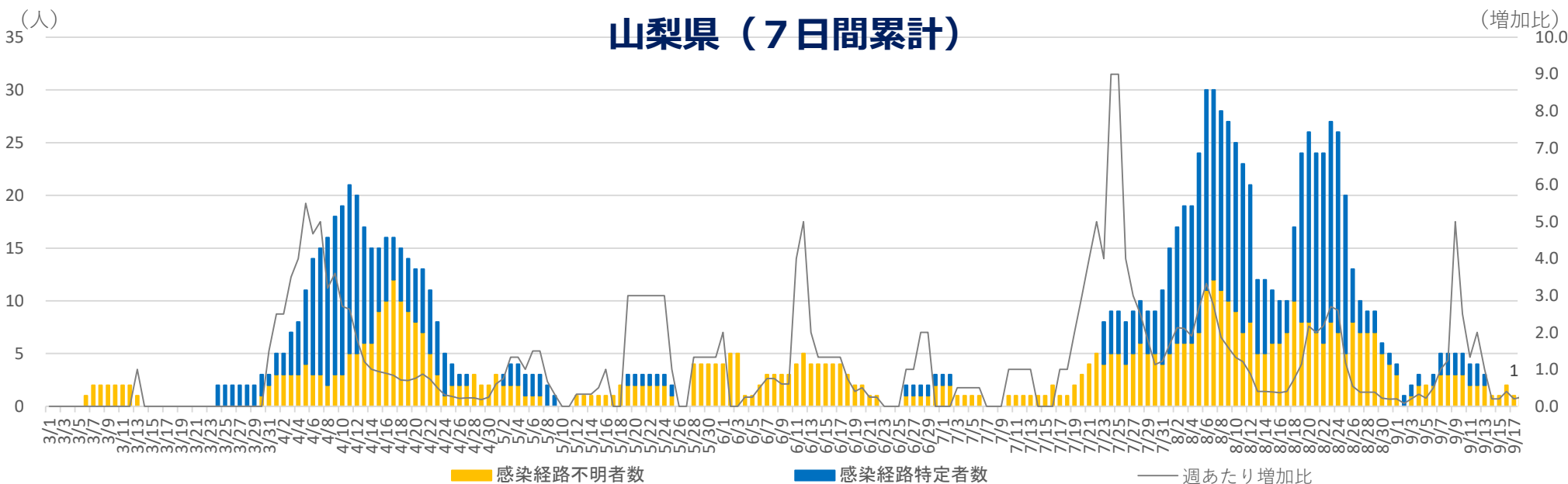
	9/11(金)	9/12(土)	9/13(日)	9/14(月)	9/15(火)	9/16(水)	9/17(木)	直近7日間 の傾向	(参考) 過去最高値
⑩ 新規感染者数 (直近7日間の平均)	165	172	176	176	179	181	166 人/日		346 人/日
⑪ 感染経路不明者率 (直近7日間)	54.0	52.5	53.6	53.2	52.1	51.9	49.6 %		75.4 %
⑫ 週単位の 陽性者増加比	1.0	1.1	1.2	1.2	1.2	1.2	1.1		21.0

- (注) ・⑧⑨は、衛生環境研究所、医療機関等で実施した検査数の合計(今週公表分から変更)。
 ・感染経路不明者とは、「陽性者と接触し陽性となった者」又は「海外からの帰国者で陽性となった者」以外の者をいう。
 ・速報値として公開するものであり、後日データが修正される場合がある。

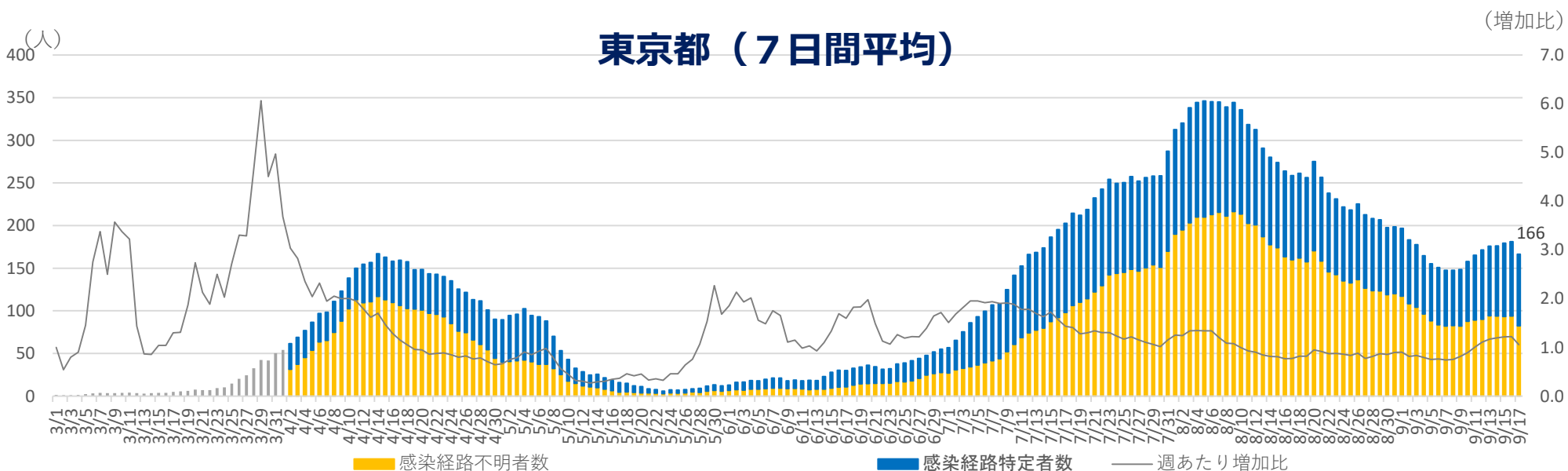
1 感染状況（新規感染者数など）

・新規感染者数は、8月のピーク以降大きく減少し、直近1週間も低い水準を維持。

山梨県（7日間累計）



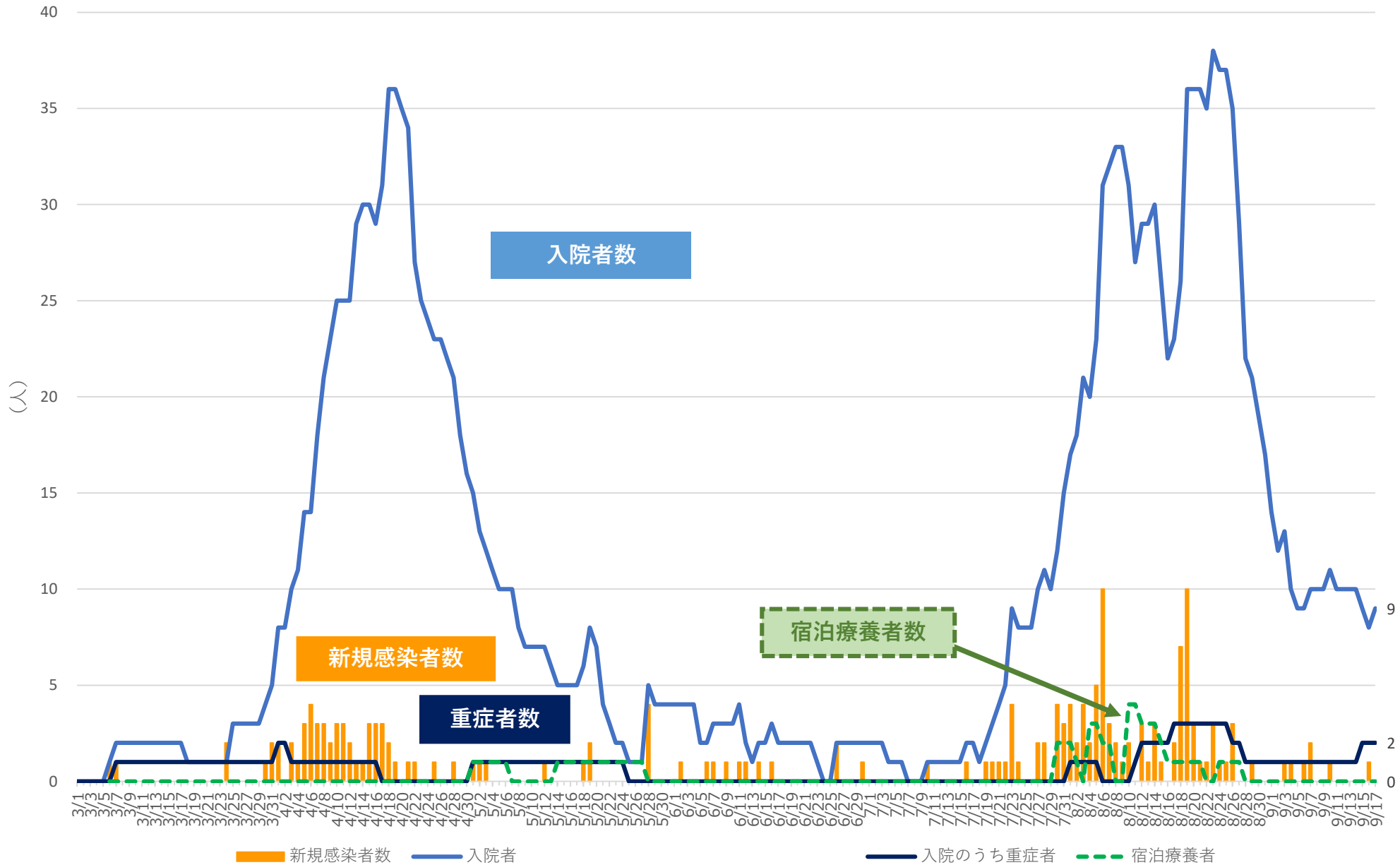
東京都（7日間平均）



注：4/1以前は感染経路区分なしの合計値としている

2 医療提供体制（入院者数など）

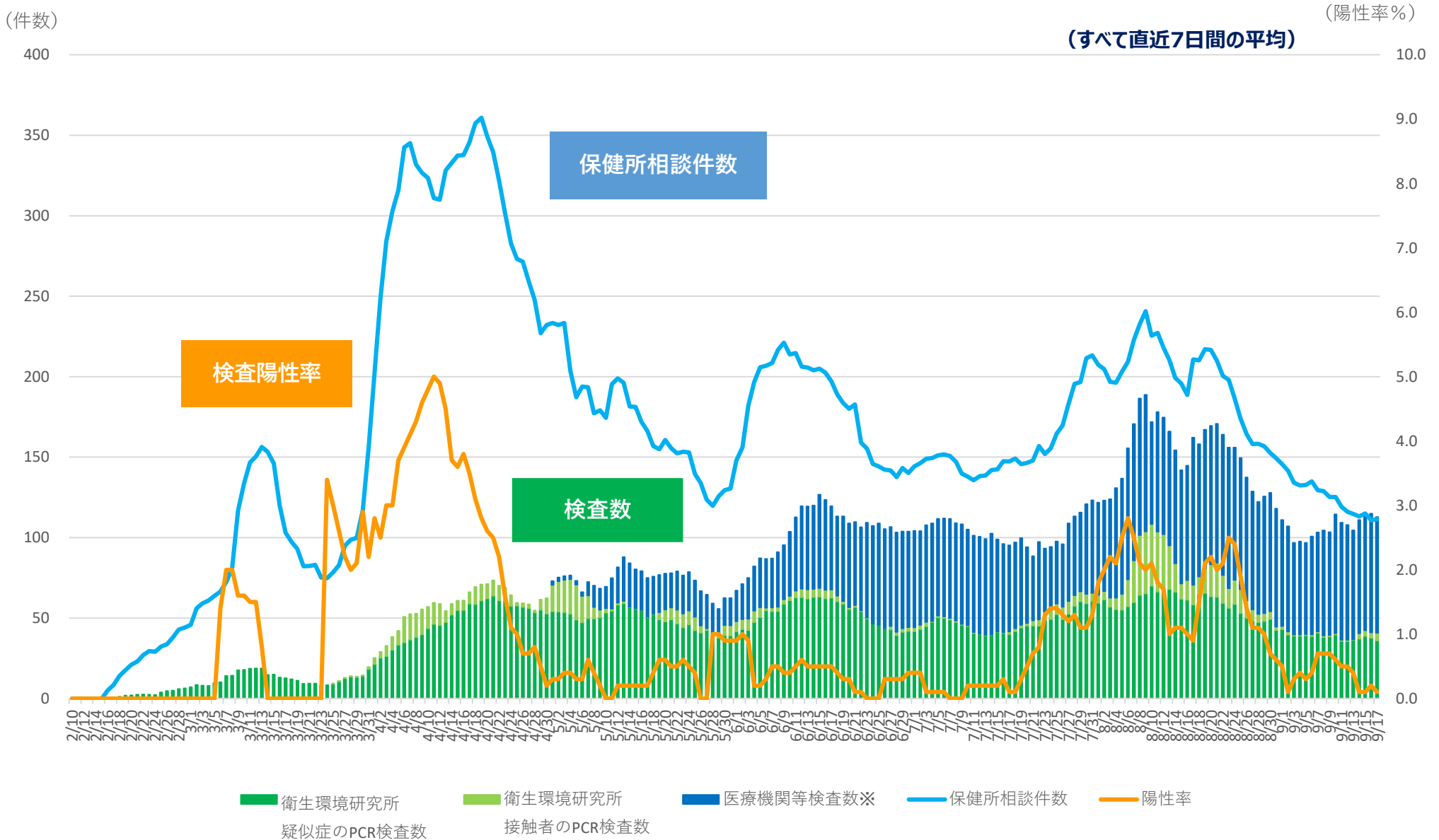
・入院者数は、8月下旬をピークに減少し、直近1週間は10人前後で推移。



※8/1以降は、県外確認例で県内入院した者も計上

3 相談・検査の状況

・保健所相談件数・検査数いずれも、8月上旬をピークに減少。
直近1週間の検査数は、感染拡大前の7月中旬の水準が継続。



※ 医療機関等検査数は、医療機関において疑い患者又は接触者として検査した数の合計数（PCR検査、抗原検査いずれも含む。また、院内での検査に加え、民間検査機関での検査も含む。）
(5月分より計上)