

【山梨県のモニタリング週報】

8月の感染のピークは過ぎたように見えますが、感染者が引き続き発生しています。家庭内での感染もあったことから、帰宅時の手洗いや家の中でも咳エチケットを守るなど注意をしてください。

令和2年9月11日 正午現在

山梨県新型コロナウイルス感染症関係総合対策本部

1 感染状況

	9/4(金)	9/5(土)	9/6(日)	9/7(月)	9/8(火)	9/9(水)	9/10(木)	直近7日間 の傾向	(参考) 過去最高値
① 新規感染者数 (直近7日間の累計)	3	2	3	5	5	5	5 人/週		30 人/週
② 感染経路不明者数 (直近7日間の累計)	2	2	2	3	3	3	3 人/週		12 人/週
③ 週単位の 陽性者増加比	0.3	0.2	0.5	1.0	1.3	5.0	2.5		9.0

2 医療提供体制

	9/4(金)	9/5(土)	9/6(日)	9/7(月)	9/8(火)	9/9(水)	9/10(木)	直近7日間 の傾向	(参考) 過去最高値
④ 入院者数(当日) (重症者数を含む)	10	9	9	10	10	10	11 人		38 人
⑤ 重症者数(当日)	1	1	1	1	1	1	1 人		3 人
⑥ 宿泊療養者数(当日)	0	0	0	0	0	0	0 人		4 人

3 相談・検査の状況

	9/4(金)	9/5(土)	9/6(日)	9/7(月)	9/8(火)	9/9(水)	9/10(木)	直近7日間 の傾向	(参考) 過去最高値
⑦ 保健所相談件数 (直近7日間の平均)	132	133	135	129	129	125	125 件/日		361 件/日
⑧ PCR検査数 (直近7日間の平均)	40	40	40	42	39	39	41 件/日		108 件/日
⑨ PCR検査陽性率 (直近7日間)	0.4	0.4	0.7	1.0	1.1	1.1	1.4 %		5.0 %

4 東京都の状況

	9/4(金)	9/5(土)	9/6(日)	9/7(月)	9/8(火)	9/9(水)	9/10(木)	直近7日間 の傾向	(参考) 過去最高値
⑩ 新規感染者数 (直近7日間の平均)	165	155	151	147	147	149	158 人/日		346 人/日
⑪ 感染経路不明者率 (直近7日間)	58.4	56.9	55.5	55.7	56.0	55.3	55.7 %		75.4 %
⑫ 週単位の 陽性者増加比	0.8	0.8	0.8	0.7	0.8	0.8	0.9		21.0

(注) ・⑧⑨は、速やかに把握可能な衛生環境研究所における検査ベース。

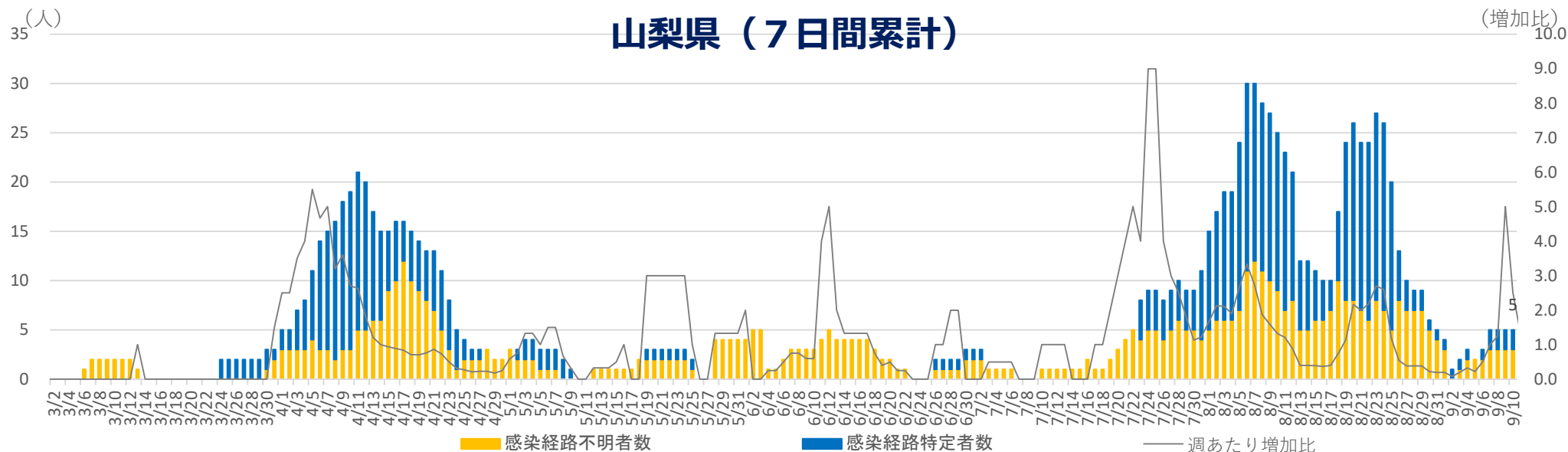
・感染経路不明者とは、「陽性者と接触し陽性となった者」又は「海外からの帰国者で陽性となった者」以外の者をいう。

・速報値として公開するものであり、後日データが修正される場合がある。

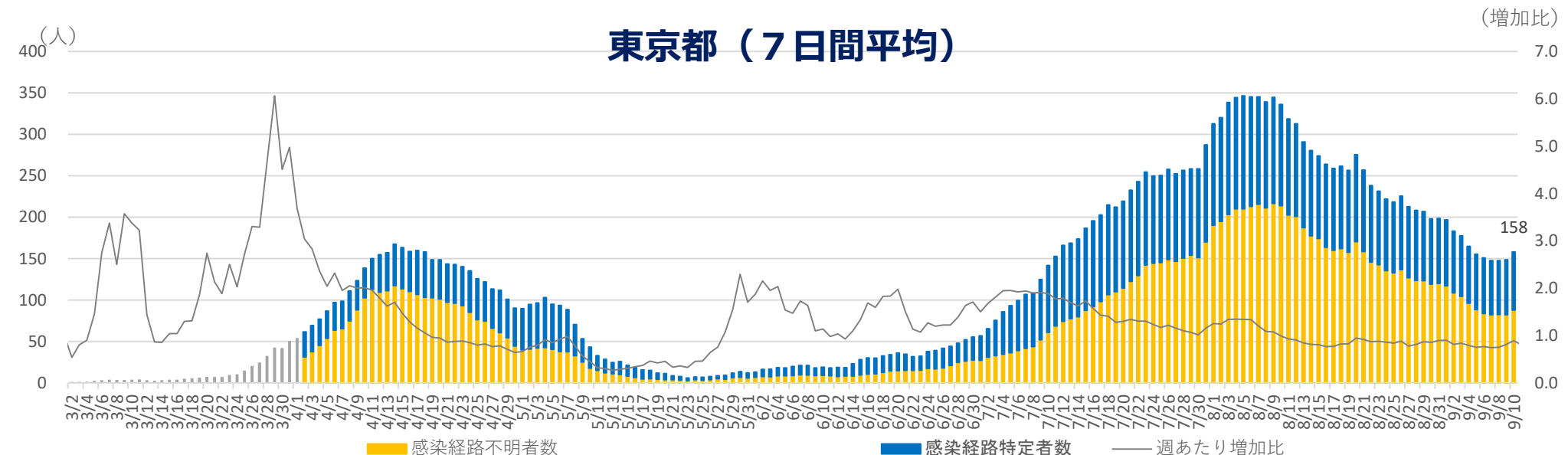
1 感染状況（新規感染者数など）

・新規感染者数は、8月のピーク以降大きく減少し、直近1週間も比較的低い水準を維持。

山梨県（7日間累計）



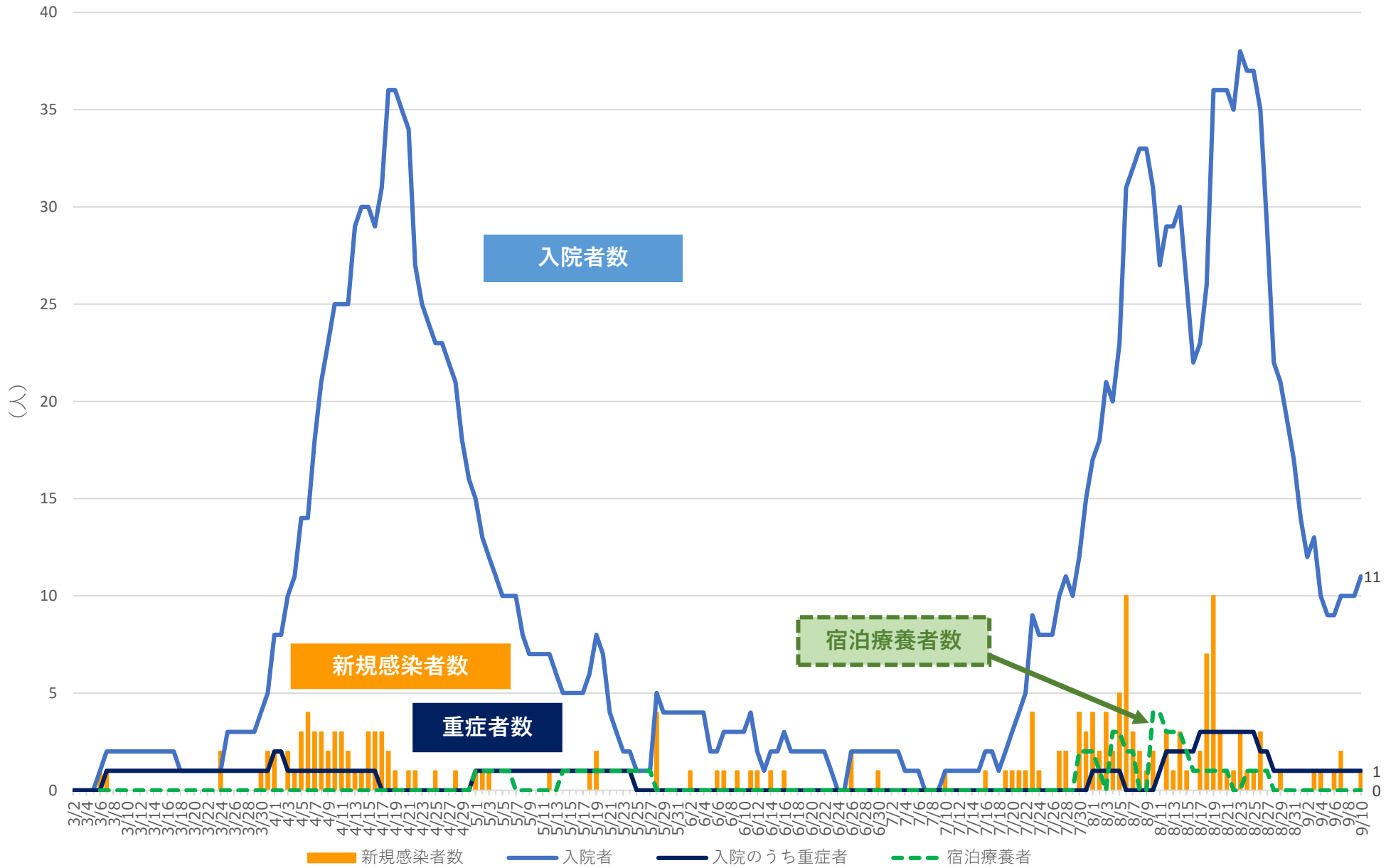
東京都（7日間平均）



注：4/1以前は感染経路区分なしの合計値としている

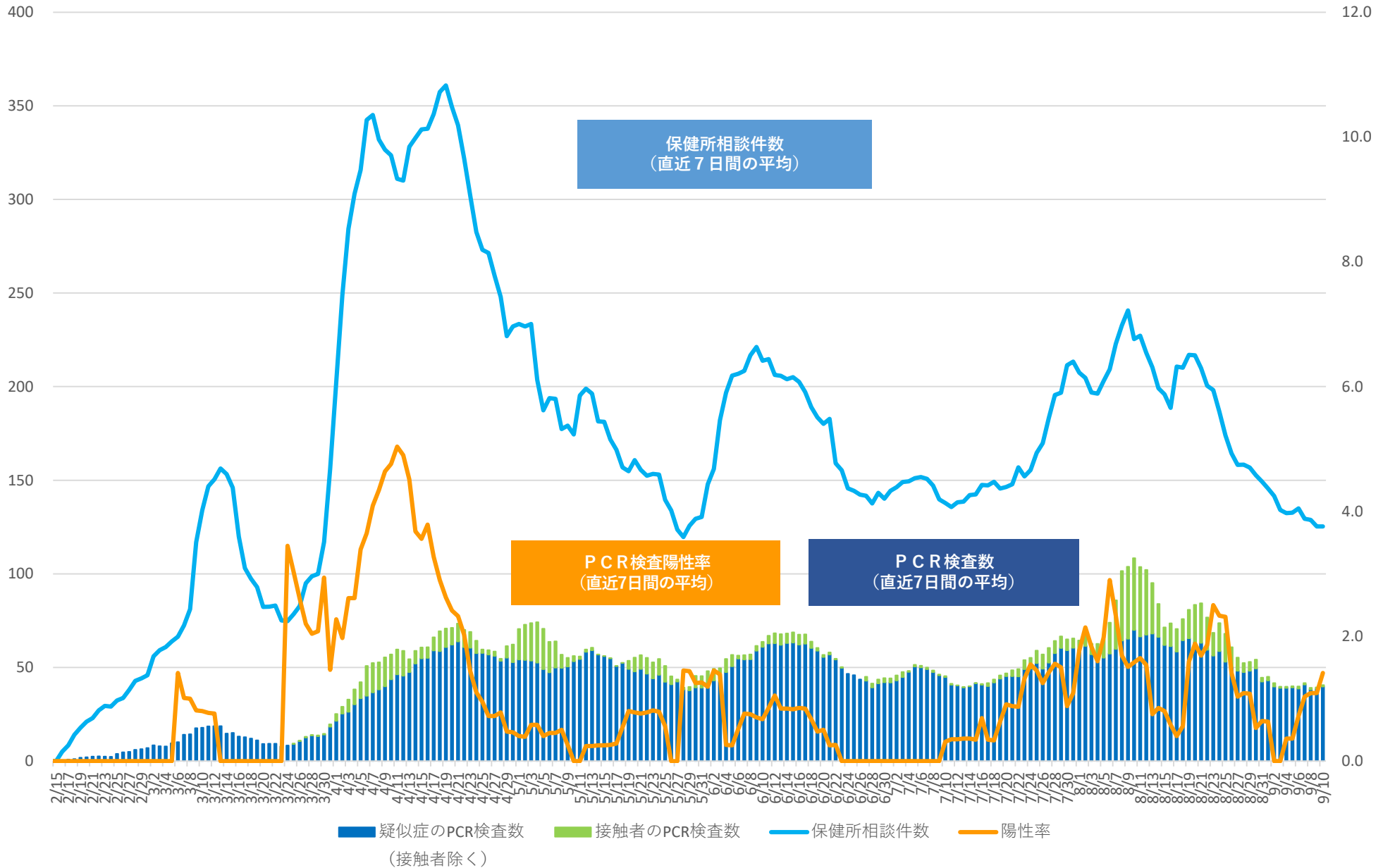
2 医療提供体制（入院者数など）

・入院者数は、8月下旬をピークに減少し、直近1週間は10人前後で推移。



3 相談・検査の状況

・保健所相談件数・PCR検査数いずれも、8月上旬をピークに減少。
直近1週間は、感染拡大前の7月中旬の水準が継続。



注：モニタリングにおけるPCR検査数・陽性率は、速やかに把握可能な衛生環境研究所における検査数をベースにしており、県内医療機関及び民間検査機関の件数は含まない。