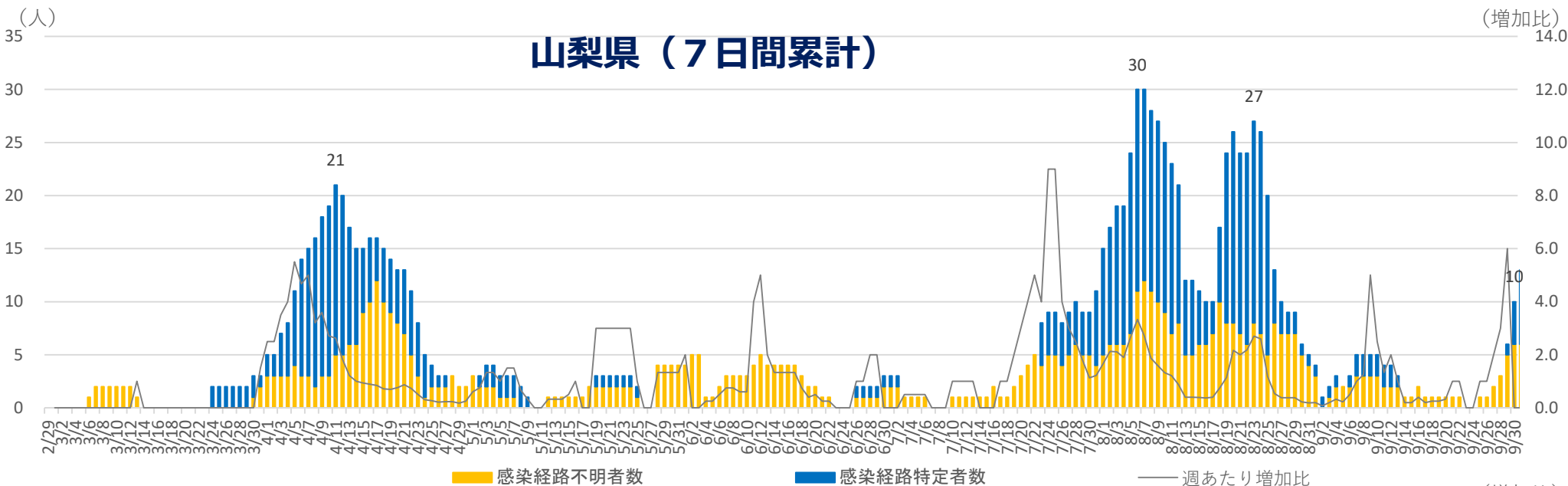


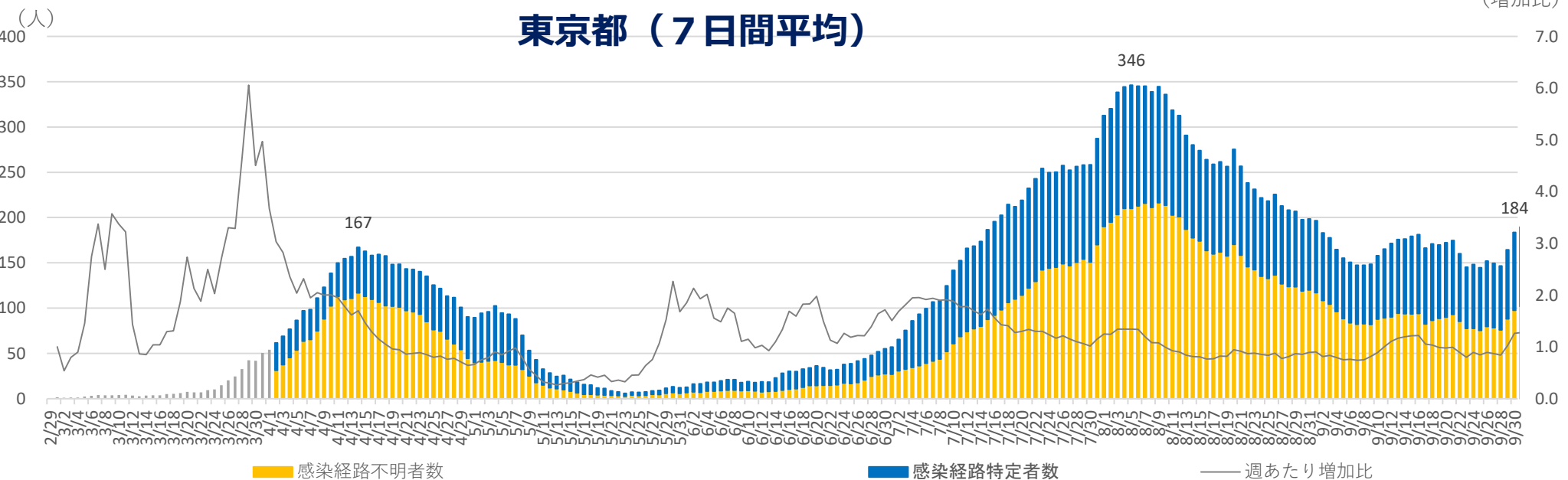
1 感染状況（新規感染者数など）

参考 2020年9月までの状況

山梨県（7日間累計）



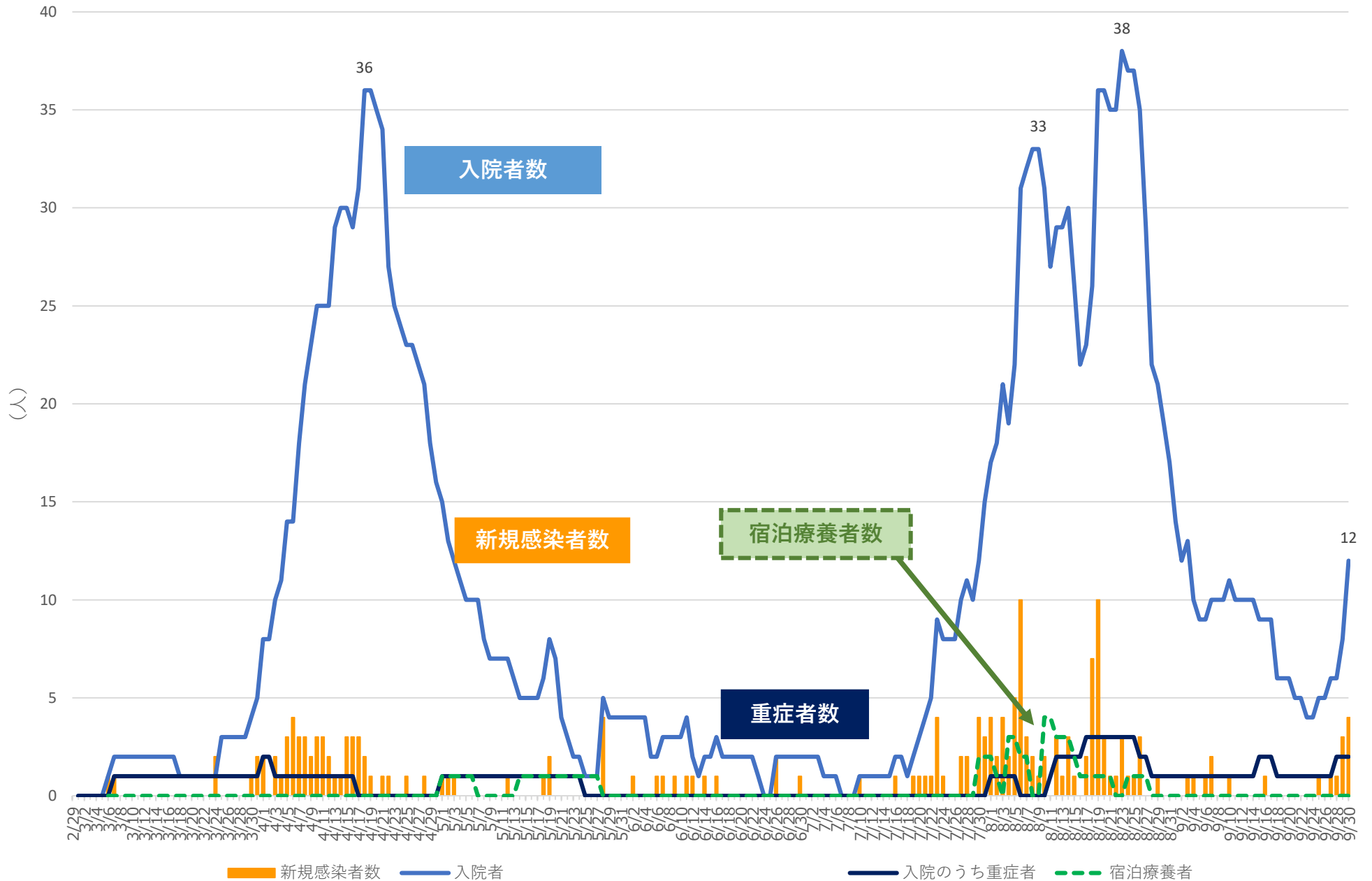
東京都（7日間平均）



注：4/1以前は感染経路区分なしの合計値としている

2 医療提供体制（入院者数など）

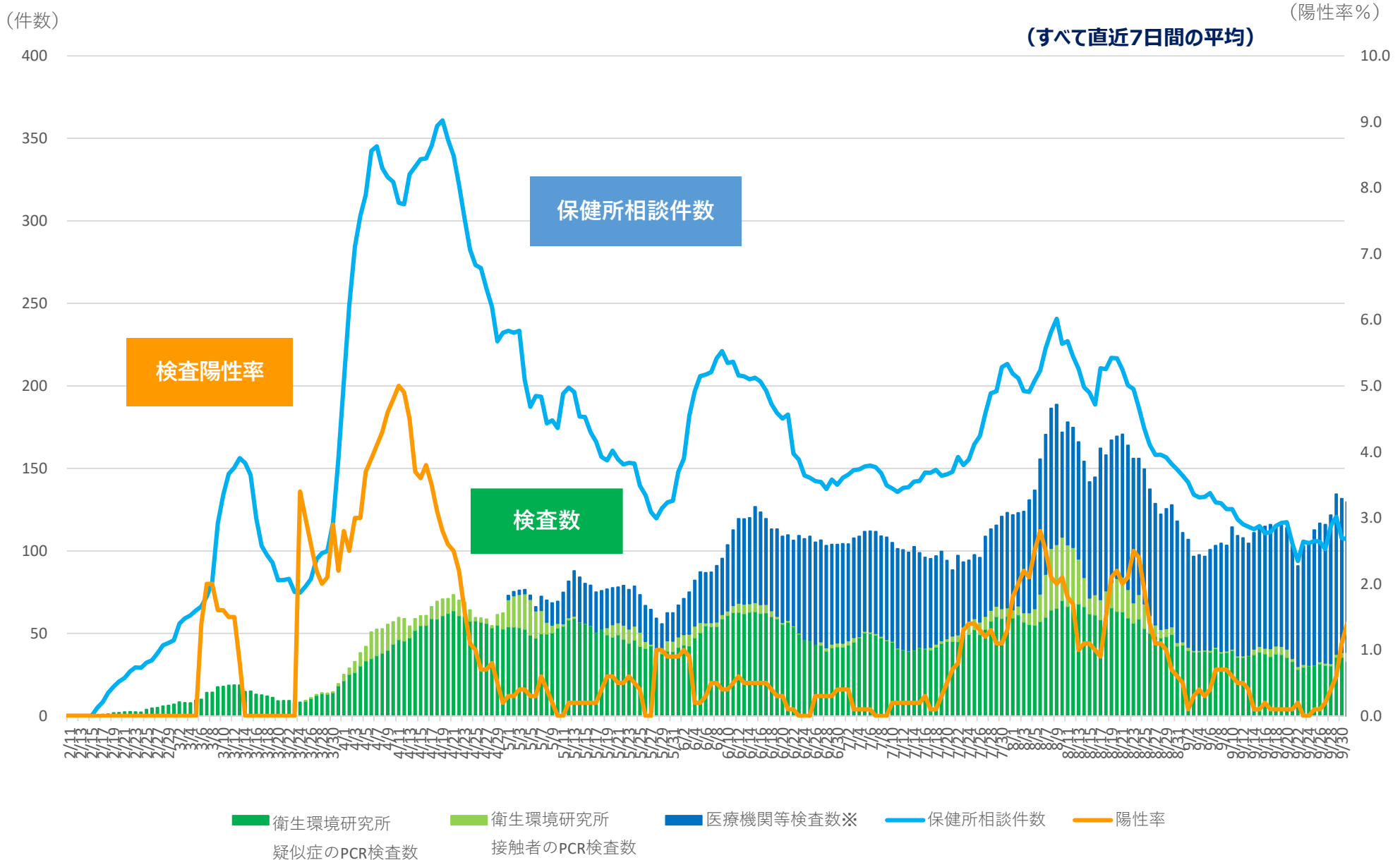
参考 2020年9月までの状況



※8/1以降は、県外確認例で県内入院した者も計上

3 相談・検査の状況

参考 2020年9月までの状況



※ 医療機関等検査数は、医療機関において疑い患者又は接触者として検査した数の合計数（PCR検査、抗原検査いずれも含む。また、院内での検査に加え、民間検査機関での検査も含む。）
（5月分より計上）