

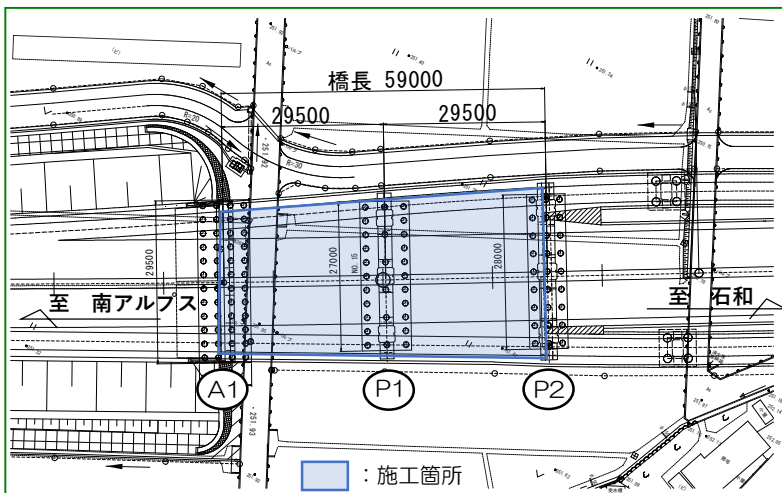
# 国道140号(新山梨環状道路東部区間1期) 小曲高架橋(仮称)橋梁上部工製作・架設工事(一部債務)

小曲18工区

日頃より、地域住民の皆様におかれましては、工事へのご理解とご協力を賜わり厚く御礼申し上げます。

現在工場にて鋼橋上部本体及び床版の製作において、材料の切断を行っております。現場で橋を架ける作業は今年の夏から秋頃を予定しております。

工事期間中は地域住民の皆様には何かとご迷惑をおかけいたしますが安全第一で早期完成を目指してまいります。



材料切断状況(NCLレーザー切断機)

工 期：令和元年8月28日～令和2年12月15日

工 事 概 要：鋼橋製作・架設工

鋼2径間連続非合成鈹桁橋 橋長L=59.0m 幅員W=29.36～34.42m

工場製作工 296.7t

架設工 1式

工事進捗状況：34.2% (令和元年12月末時点)



現場代理人・監理技術者  
(工場製作時)

飯田鉄工(株) 森田 香

山梨県笛吹市境川町石橋1314番地



監理技術者  
(工場製作時)

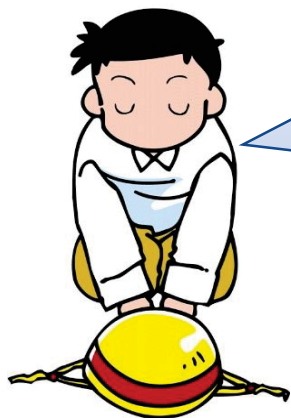
(株)檜崎製作所 高谷 洋

北海道室蘭市崎守町385番地



飯田鉄工・檜崎製作所共同企業体

国道140号（新山梨環状道路東部区間1期）落合西オフランプ橋（仮称）  
橋梁上部工建設工事（一部債務）



日頃より、地域住民の皆様には、工事のご理解ご協力を  
頂きありがとうございます。

12月末現在、橋桁施工に向けての架設支保工を行っています。

信頼に応える技術もとに安全施工を行ないますので、宜しく  
お願いいたします。



オフランプ橋施工箇所

工 期：令和元年8月9日～令和2年8月26日

工 事 概 要：橋梁上部工

RC4径間連続中空床版橋 L=99.0m W=5.5m (6.41m)

コンクリート V=370m<sup>3</sup> PC鋼材 L=1381m

支承工 N=10個 落橋防止装置工 N=2箇所

橋梁附属物工 一式

工事進捗状況：12月末時点 5.99%



株式会社 三枝組

現場代理人 相原 伸年



# 国道140号（新山梨環状道路東部区間1期）

## 道路改良工事（一部債務）

（小曲町22工区）

日頃より、地域の皆様におかれましては工事へのご理解とご協力をいただきまして厚く御礼申し上げます。

現在、小曲22工区では、地盤改良工が完了し車道用と水路用のカルバート工を2箇所です施工しております。

カルバート工は、4月下旬頃の完成を予定しております。

安全第一で1日も早い工事の完成を目指してまいりますので、今後ともご協力の程をよろしくお願いいたします。

工 期 平成令和元年9月10日～令和2年11月13日  
工事概要 道路改良工事 L=251m  
盛土工 V=55,500m<sup>3</sup> 地盤改良工(中層混合処理工) V=2,302m<sup>3</sup>  
補強土壁工 H=2.4～4.2m A=130m<sup>3</sup> **カルバート工 N=2基**

工事進捗率 12.2%(12月末日)



長田組土木株式会社

山梨県甲府市飯田4丁目10-27

TEL:055-231-1111(代表)

TEL:055-231-1093(土木部直通)

現場代理人:相馬 英人