

# 国道140号 新山梨環状道路東部区間1期

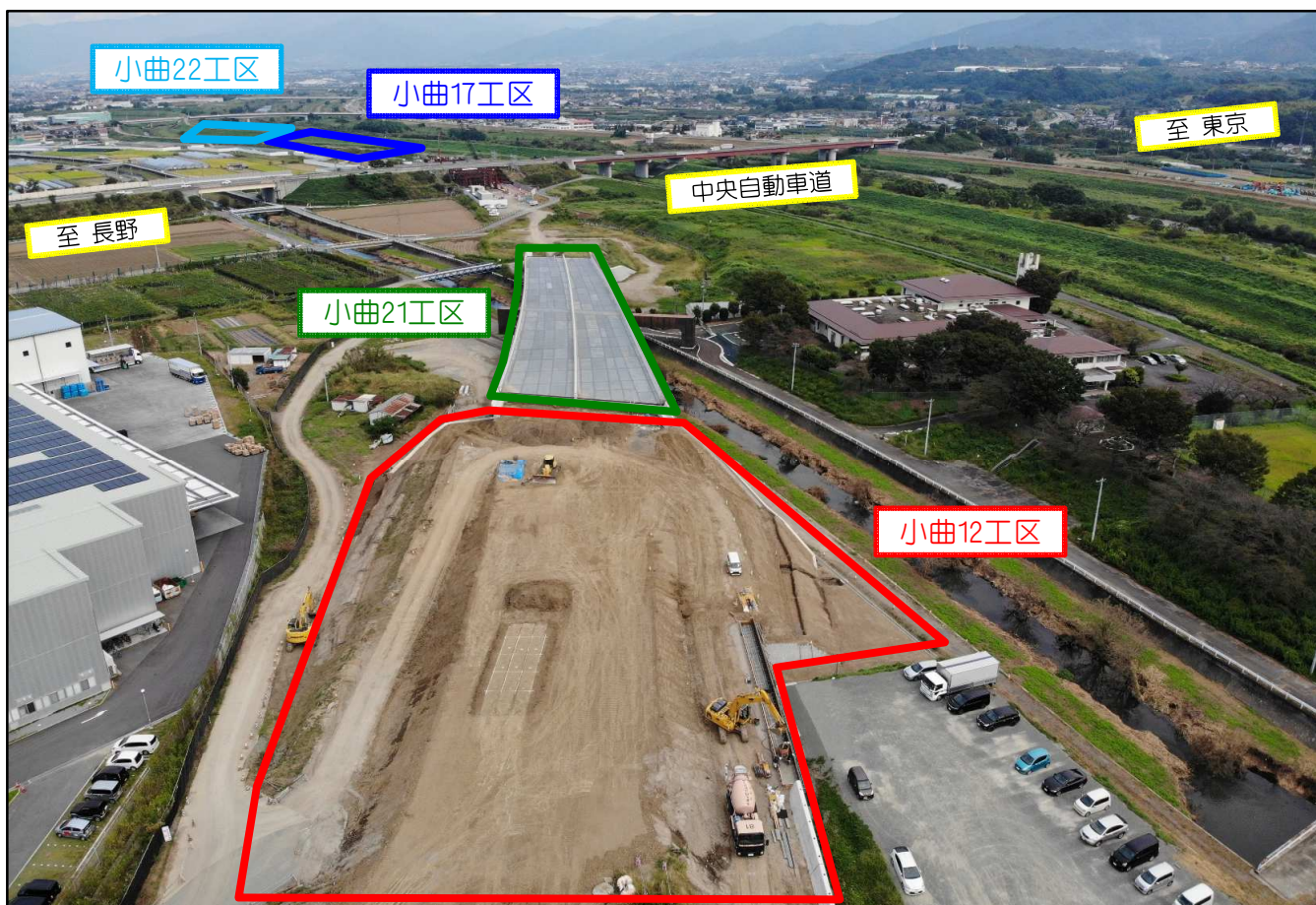
## 令和元年 9月度 工事進捗状況のお知らせ

### 小曲安全推進協議会

平素、皆様におかれましては日頃よりご協力いただきまして誠にありがとうございます。

現在、小曲工区では4社の建設会社が入っており、盛土工事メインの会社が3社、舗装工事メインの会社が1社請け負っています。

各施工会社および小曲安全推進協議会としても早期完成を目指し努力していく所存であります。近隣の皆様、ご通行の皆様には大変ご不便、ご迷惑をおかけしておりますが、今後ともご協力のほどよろしくお願い致します。



国道140号(新山梨環状道路東部区間1期)道路改良工事その1(明許)  
齋藤建設株式会社(小曲12工区)

国道140号(新山梨環状道路東部区間1期)道路改良工事(一部債務)  
大新工業株式会社(小曲17工区)

国道140号(新山梨環状道路東部区間1期)穂池大橋 舗装工事  
地建工業株式会社(小曲21工区)

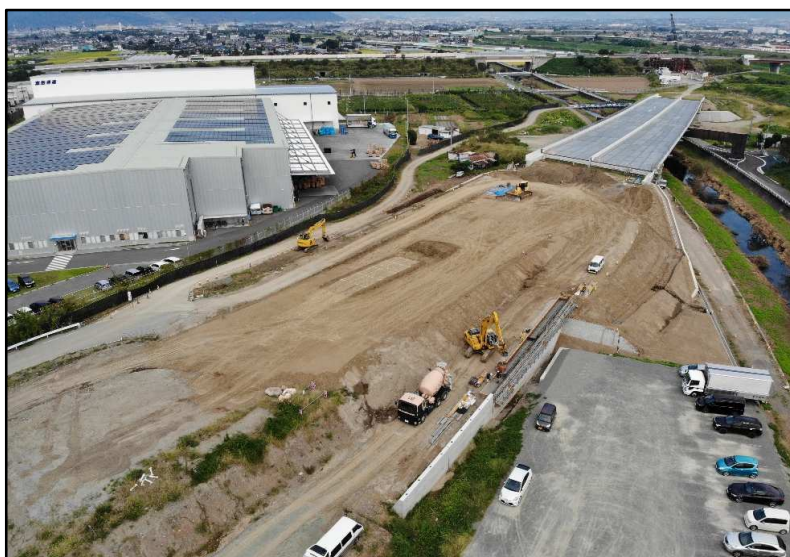
国道140号(新山梨環状道路東部区間1期)道路改良工事(一部債務)  
長田組土木株式会社(小曲22工区)

# 国道140号(新山梨環状道路東部区間1期) 道路改良工事その1(明許)

朝夕はだいぶ冷えこむようになりましたが、おすこやかに過ごしてはいかがでしょうか。当現場においても作業がしやすい環境になってきたこともあり、急ピッチで工事を進めております。メインの盛土作業もあとわずか、現在は排水関係の水路築造との同時進行で作業を進めています。

近隣の皆様、ご通行の皆様には大変ご不便、ご迷惑をおかけしておりますが、早期完成を目指し鋭意努力しておりますので今後ともご協力のほどよろしくお願い致します。

【 上空からドローンにて現場を撮影 】



## 工事概要

道路改良工事 L=160m  
盛土工 V=32,700m<sup>3</sup>  
地盤改良工 V=1,446m<sup>3</sup>  
補強土壁工 A=277m<sup>2</sup>  
ブロック積擁壁工 A=125m<sup>2</sup>

## 工期

平成30年 9月17日  
～令和 2年 1月31日

工事進捗率 78% (9月末時点)



現場代理人  
竹村 順



担当技術者  
村上 裕明

 齋藤建設株式会社

山梨県甲府市青沼二丁目11-22

TEL 055-233-9107 FAX 055-233-6382

# 国道140号（新山梨環状道路東部区間1期） 道路改良工事（一部債務）

地域の皆様には、日頃より工事へのご理解とご協力をいただきありがとうございます。  
ます。

本工事は現在、準備段階であります調査、測量作業を行っております。  
今後、仮設工を経て地盤改良工 現場打函渠工と進めていく予定です。

工事中は何かとご不便をお掛けすることもございますが、安全第一で工事の早期  
完成を目指してまいります。今後ともよろしくお願い申し上げます。

工 期 : 令和元年8月9日～令和2年8月28日

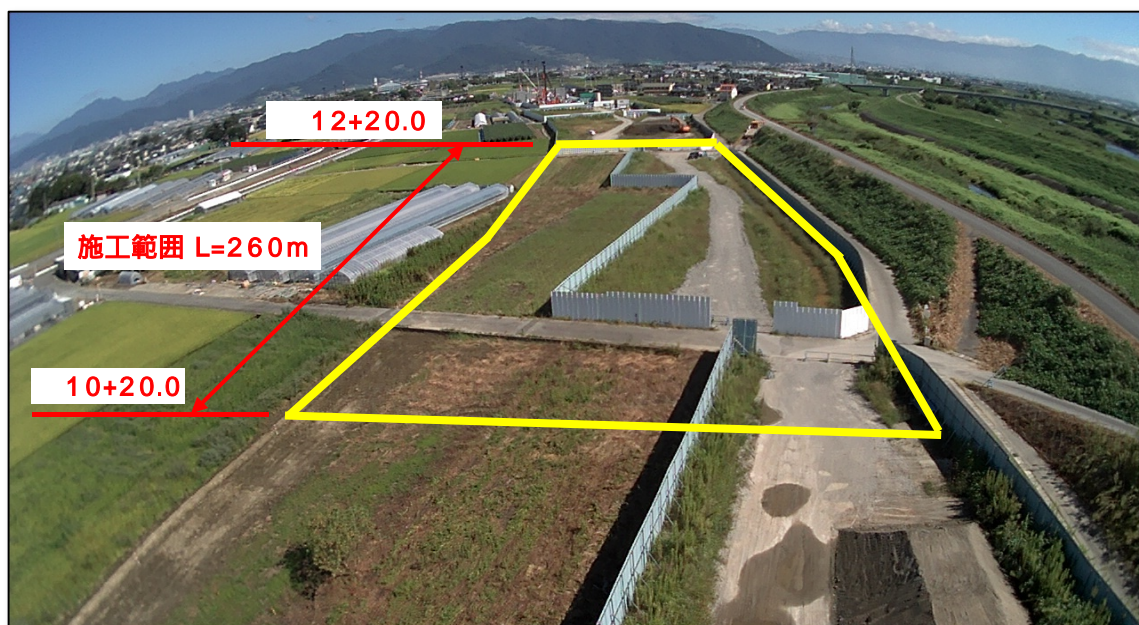
工 事 概 要 : 道路改良工事 L=260m

盛土工V=20,600m<sup>3</sup> 地盤改良工（中層混合処理工）V=8,255m<sup>3</sup>

補強土壁工 H=2.8～6.2m A=542m<sup>2</sup>

場所打函渠工 N=2箇所

工事進捗率 : 9月末時点 1.5%



至石和

至南アルプス

施 工 会 社 :



大新工業株式会社

山梨県甲府市太田町7番1号

055-233-5518

☎055-226-4689



現場代理人  
源川雅之

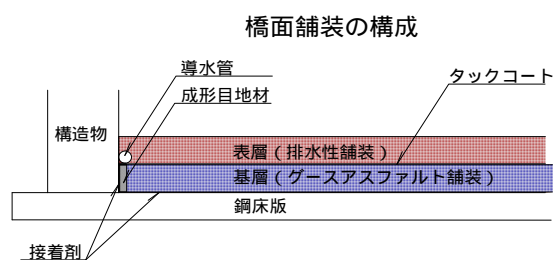
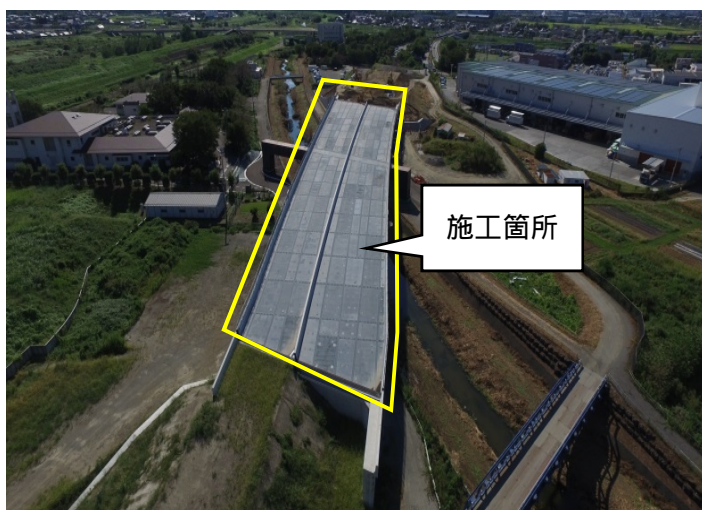


# 国道140号（新山梨環状道路東部 区間1期）穩池大橋 舗装工事

日頃より、地域の皆様には工事へのご理解とご協力をいただき誠にありがとうございます。

本工事は、橋面部【穩池大橋】の舗装工事です。

工事中は、何かとご迷惑をおかけしますが、安全第一で1日でも早い工事の完成を目指しています。



## 排水性舗装の特徴

- ・水はね防止効果
- ・車両走行時の騒音低減
- ・ハイドロブレーキング現象及びスキニング現象の抑制
- ・夜間のライトの乱反射などの防止

## グーラスファルト舗装の特徴

- ・防水・衝撃・振動に対する抵抗性に優れた舗装

工期：令和元年9月6日～令和2年1月17日

工事概要：橋面舗装

基層 A = 3,890 m<sup>2</sup>

表層 A = 3,890 m<sup>2</sup>

工事進捗率：9月末時点 2.0%

施工会社



山梨県甲府市大里町2141番地1

TEL：055-241-8250

FAX：055-241-8251

# 国道140号（新山梨環状道路東部区間1期）

## 道路改良工事（一部債務）

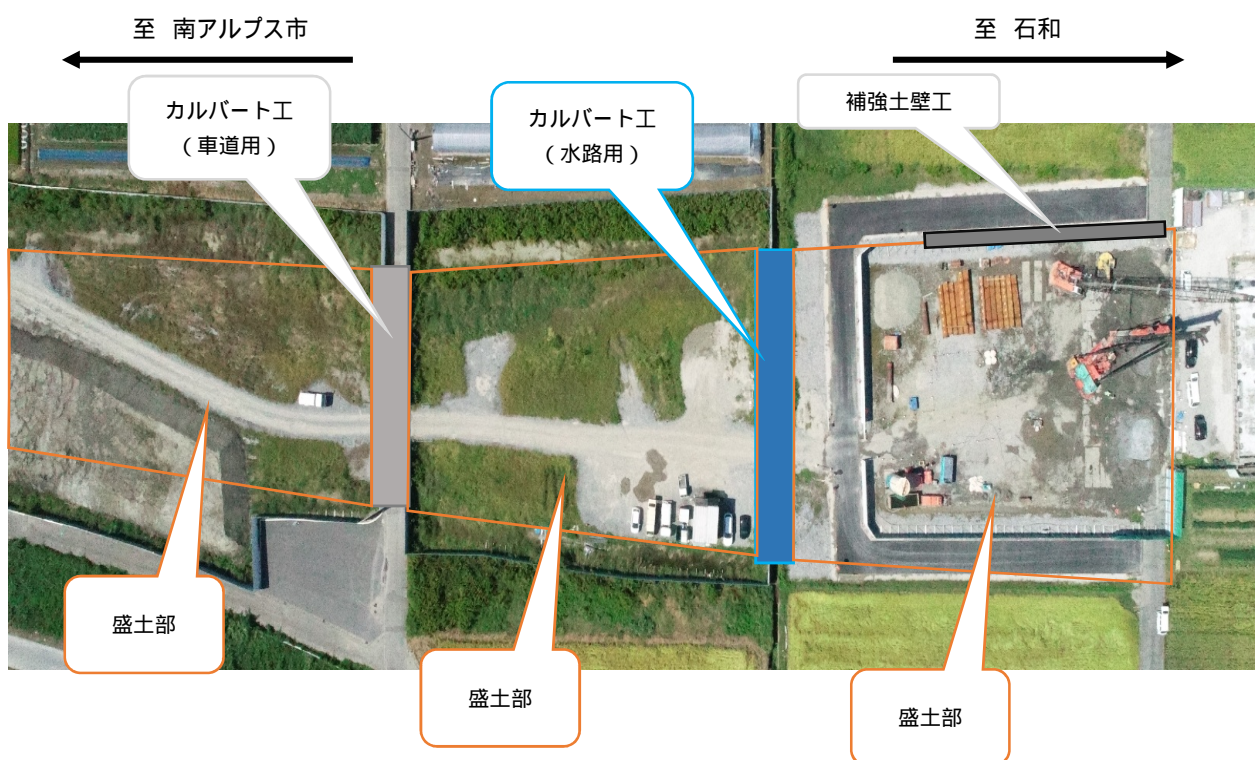
（小曲町22工区）

日頃より、地域の皆様におかれましては工事へのご理解とご協力をいただきまして厚く御礼申し上げます。

このたび、令和元年9月10日に受注しました、長田組土木株式会社と申します。現在は、工事の準備を進めており、施工開始時期は11月上旬頃を予定しています。安全第一で1日も早い工事の完成を目指してまいりますので、今後ともご協力の程をよろしくお願いいたします。

工 期 平成令和元年9月10日～令和2年11月13日  
工事概要 道路改良工事 L=251m  
盛土工 V=55,500m<sup>3</sup> 地盤改良工（中層混合処理工） V=2,302m<sup>3</sup>  
補強土壁工 H=2.4～4.2m A=130m<sup>3</sup> カルバート工 N=2基

工事進捗率 0%（9月末日）



長田組土木株式会社

山梨県甲府市飯田4丁目10-27

TEL:055-231-1111(代表)

TEL:055-231-1093(土木部直通)

現場代理人:相馬 英人