

中央自動車道 甲府南区函渠工工事

地域の皆様には、日頃より当工事へのご理解とご協力をいただきありがとうございます。
とうございます。

現在工事は、中央自動車道 北側におきましてトンネル工事用のガイド導坑掘削工、南側におきまして、カルバートボックス構築工をそれぞれ施工しています。

工事中はなにかとご不便ご迷惑をお掛けすることもございますが、弊社最善の努力を尽くし安全作業に努めますので、引き続きのご理解ご協力くださいますようお願い申し上げます。

工事概要

カルバートボックス W=19.0m、H=8.95m、L=30.0m 1基

トンネル工法 R&C工 1式

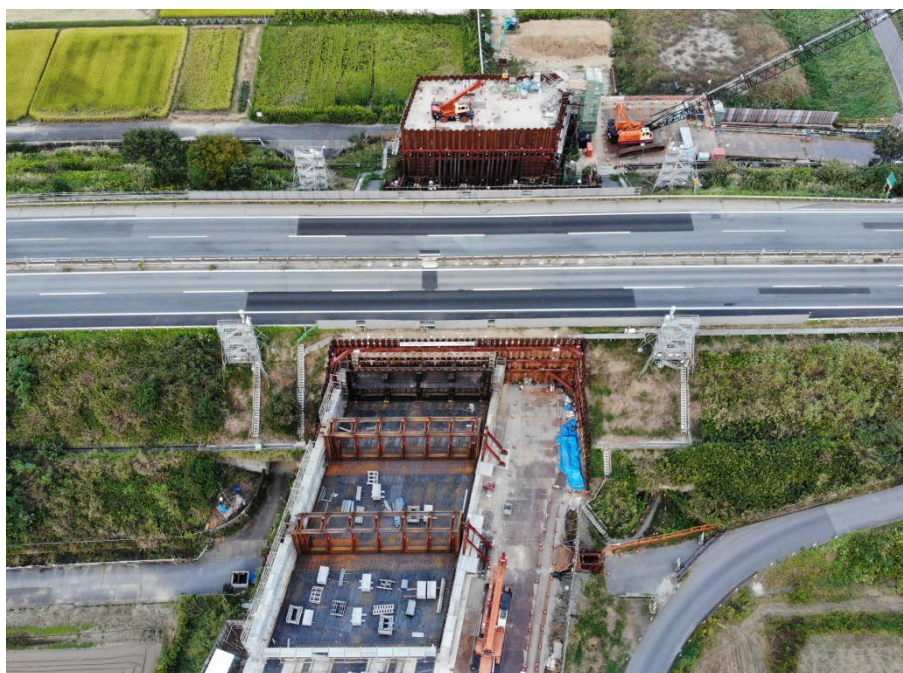
仮設工（仮設構台、土留工、反力提体） 1式

道路計測工 1式

工期 平成29年9月21日～令和2年3月27日

進捗率 令和元年9月末現在 48.0%

現場全景（南側から北側を撮影）



鉄建建設(株)・大成ロテック(株)特定建設工事共同企業体

JV甲府南作業所：甲府市小曲町 675-1

TEL：055-244-7015, FAX：055-244-7016

現場代理人：榎谷 正治