

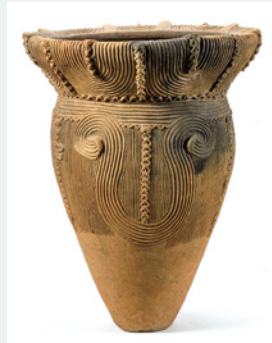
## 県立考古博物館

甲府市下曾根町923  
TEL 055-266-3881 FAX 055-266-3882

### 第37回特別展 縄文文化の頂点

縄文時代、八ヶ岳を中心とした中部高地では、豊かな縄文文化が花開き、特に縄文時代中期に当たる4000～5000年前には、文化的にも社会的にも隆盛を極めました。本展では、昨年5月に日本遺産「星降る中部高地の縄文世界」に認定された、中期の重要文化財を筆頭とした貴重な品々を一堂に集め、中部高地における縄文文化の到達点とその盛衰をたどります。

開催期間／10月2日(水)～11月24日(日)  
観覧料／一般・大学生600円  
※各種割引などあり。詳しくはお問い合わせください。



深鉢形土器 国重要文化財  
殿林遺跡出土  
(山梨県立考古博物館蔵)



朱彩台付土器 秋田県指定文化財  
大湯環状列石出土  
(鹿角市教育委員会蔵)

## 富士山世界遺産センター

富士河口湖町船津6663-1  
TEL 0555-72-2314  
FAX 0555-72-2337

### 世界遺産富士山講座

世界遺産富士山の歴史・文化・自然に関する調査や研究の成果を、新たな富士山の魅力として紹介する講座です。10月は「富士の道中歌」、11月は「芸術の源泉としての富士山」をテーマに開催します。



4月に開催した講座の様子

開催日時／10月19日(土)、11月16日(土) 午後1時30分～3時  
参加料／無料

## 富士山科学研究所

富士吉田市上吉田字剣丸尾 5597-1  
TEL 0555-72-6206  
FAX 0555-72-6183

### 富士山科学講座

富士山の自然、自然と人との関わりについて、研究成果を分かりやすく学べる講座です。10月は「登山」、11月は「草原」をテーマに開催します。富士山に関する知識を深めたい方にお薦めです。



6月に開催した講座の様子

開催日時／10月12日(土)、11月9日(土) 午後1時30分～4時  
参加料／無料

## 県立科学館

甲府市愛宕町358-1  
TEL 055-254-8151  
FAX 055-240-0168

### ハロウィーン特別上映 ドームシネマ 恐竜大行進

ハロウィーン特別企画として、通常の番組に代えて「恐竜大行進」を上映します。恐竜の仮装をして観覧した方にはプレゼントがあります。

©2010 Wide-Eyed Entertainment in association with Yap Films.  
Licensed by FremantleMedia International to D&D Pictures, INC.



開催日／10月26日(土)、27日(日) ※上映時間など詳しくはホームページをご覧ください。  
観覧料／大人310円、小・中学生、高校生120円(入館料別途)  
幼児120円(入館無料)  
※26日(土)は、高校生以下入館無料

## 県立図書館

甲府市北口 2-8-1  
TEL 055-255-1040  
FAX 055-255-1042

### なかにし礼講演会&トークショー

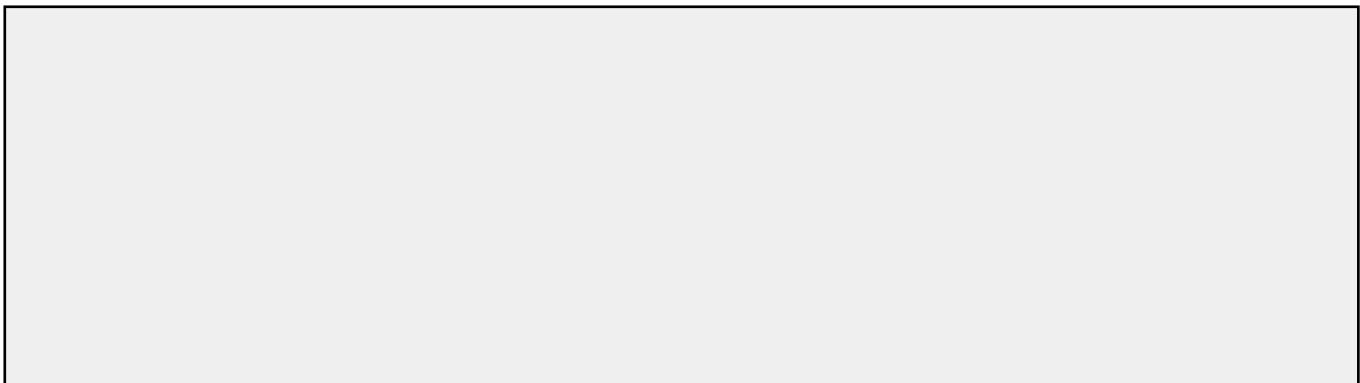
作詩家であり、小説家のなかにし礼さんに、旧満州での戦争体験、数々のヒット曲の創作秘話、詩や小説に込めた思いなどについて語っていただきます。また、金田一館長との対談も併せて行います。



なかにし礼さん

開催日時／11月24日(日) 午後2時～4時  
参加料／無料 ※事前申し込みが必要です。詳しくはお問い合わせください。

ここから下の段は広告です。広告の内容については、広告主にお問い合わせください。



## 県立美術館

甲府市貢川1-4-27  
TEL 055-228-3322 FAX 055-228-3324

### 特別展 萩尾望都SF原画展 宇宙にあそび、異世界にはばたく

「ポーの一族」や「トーマの心臓」といった不朽の名作によって1970年代の少女漫画黄金期を築き、今年デビュー50周年を迎えた漫画家・萩尾望都。特に1975年以降は「11人いる!」「百億の昼と千億の夜」「スター・レッド」など、卓越したSF作品を生み出しました。本展は当館初の漫画展です。萩尾望都のSF作品から選出した約400点のカラーイラスト原画や、生原稿を展示しますので、ぜひご覧ください。

開催期間／～11月4日(月・振休)  
観覧料／一般1,000円 大学生500円  
※各種割引などあり。詳しくはお問い合わせください。



©萩尾望都/秋田書店 ©萩尾望都/小学館 11人いる! ©萩尾望都/小学館

## 県立博物館

笛吹市御坂町成田1501-1  
TEL 055-261-2631 FAX 055-261-2632

### 企画展 法然上人絵伝 ～親鸞が追い求めた師の姿～

浄土宗を開いた法然の生涯を描いた、当館が所蔵する国の重要文化財「法然上人絵伝」は、甲州市にある浄土真宗万福寺に伝来したもので、現存する最古級の法然上人絵伝です。本展では3年にわたる修理後、本作を初公開します。また、法然やその弟子であり浄土真宗を開いた親鸞にまつわる資料と共に、本県での浄土真宗の展開などについても紹介します。

開催期間／10月12日(土)～11月25日(月)  
観覧料／一般1,000円 大学生500円  
※各種割引などあり。詳しくはお問い合わせください。



法然上人絵伝(第一幅部分)  
(山梨県立博物館蔵)

## 県立文学館

甲府市貢川1-5-35  
TEL 055-235-8080 FAX 055-226-9032

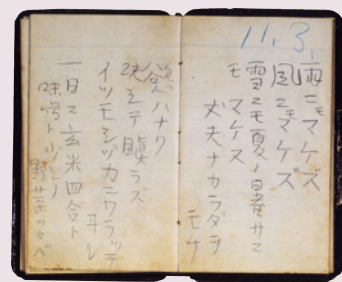
### 開館30周年記念企画展 宮沢賢治展 ようこそイーハトーブの世界へ

詩、童話に独自の世界を切り開き、現在も多くの愛読者を持つ宮沢賢治(1896～1933)。賢治は、作品の中で故郷岩手を「イーハトーブ」と呼び、故郷への愛着と共に、全ての生命を尊び共存を目指そうとする賢治の理想を映し出そうとしています。本展では現代に生き続ける賢治作品の魅力と、賢治の掲げた理想の世界に迫ります。

開催期間／9月21日(土)～11月24日(日)  
観覧料／一般600円 大学生400円  
※各種割引などあり。詳しくはお問い合わせください。



宮沢賢治(写真提供 林風舎)



雨ニモマケズ手帳(林風舎蔵)

ここから下の段は広告です。広告の内容については、広告主にお問い合わせください。

