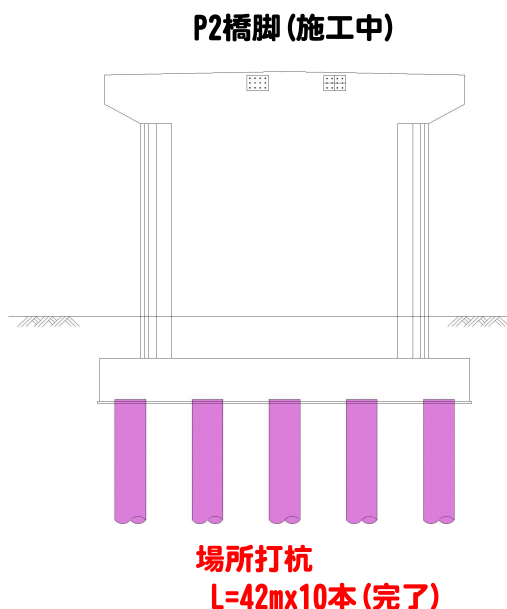


国道140号(新山梨環状道路東部区間2期) 濁川・平等川橋(仮称)橋梁下部工事その2(一部債務)

日頃より新山梨環状道路建設工事にあたり、地域の皆様のご理解とご協力をいただき誠にありがとうございます。第1濁水期で場所打杭工と護岸工を施工して、現在は第2濁水期施工に向けた準備と根固めブロックの製作を行っております。安全第一と周辺環境に配慮した作業を行ってまいります。工事施工中にはご不便やご迷惑をお掛け致しますが、工事の無事故・無災害での早期の完成を目指してまいります。



工事概要

橋梁下部工 (P2 橋脚)

張出式橋脚 H=16.9m、V=887m³

場所打杭 (Φ1500) L=42m、N=10本

護岸工A=1031m² 護床工 N=210個

工期 平成30年10月2日～令和2年6月30日

工事進捗率 8月末時点 41.7%



(株)飯塚工業
深澤 義幸



(株)芦沢組土木
石川 明夫

飯塚工業・芦沢組土木 国道140号濁川・平等川橋橋梁下部工事(P2)共同企業体

