

# 国道140号(新山梨環状道路東部区間1期) 道路改良工事その1(明許)

日頃より、地域の皆様には公共工事へのご協力を頂き心から感謝申し上げます。

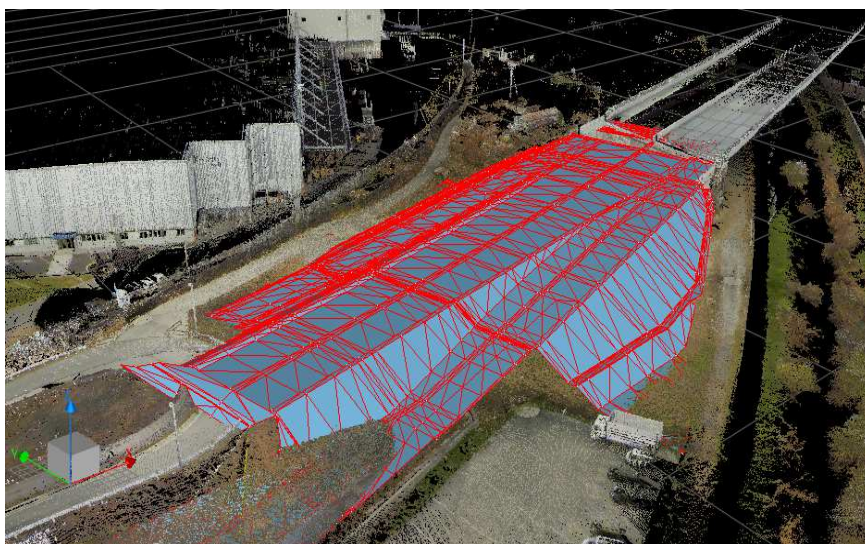
現在、当工区では盛土作業の最盛期を迎えております。

頻繁に工事車両の出入りがあり、ご通行の皆様にはご迷惑をおかけしておりますが安全第一で作業を進めておりますので、ご理解とご協力をお願い致します。

また、当工区ではICT施工を取り入れており従来の方法に比べ、より効率的で経済的な施工ができるよう努力しています。



【 ICT施工に伴う3D設計データ 】



## 工事概要

- 道路改良工事 L=160m
- 盛土工 V=32,700m<sup>3</sup>
- 地盤改良工 V=1,446m<sup>3</sup>
- 補強土壁工 A=277m<sup>2</sup>
- ブロック積擁壁工 A=125m<sup>2</sup>

## 工期

平成30年 9月17日  
～令和 1年 9月13日

工事進捗率 70%



現場代理人  
竹村 順



担当技術者  
村上 裕明

 齋藤建設株式会社

山梨県甲府市青沼二丁目11-22

TEL 055-233-9107 FAX 055-233-6382