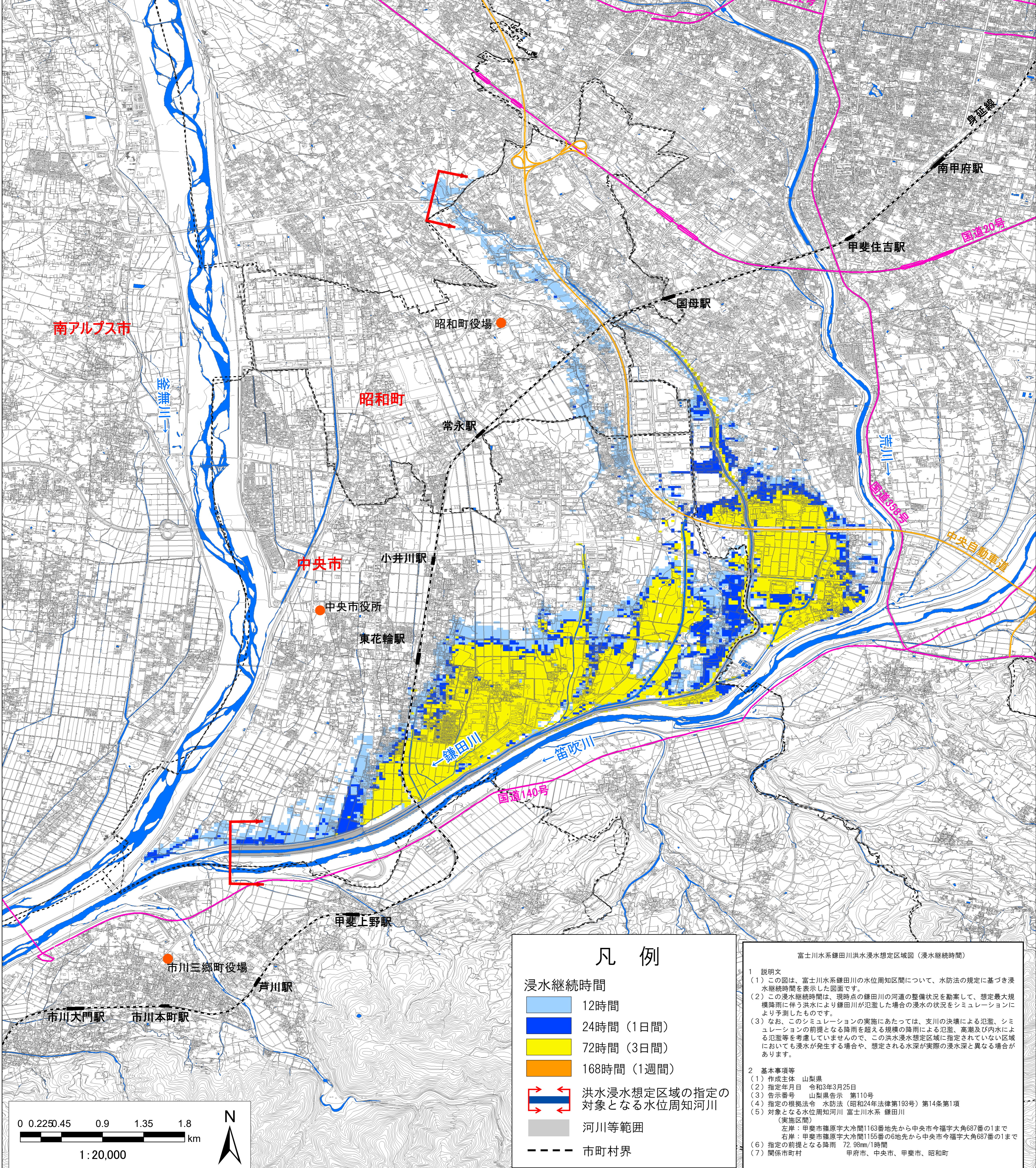
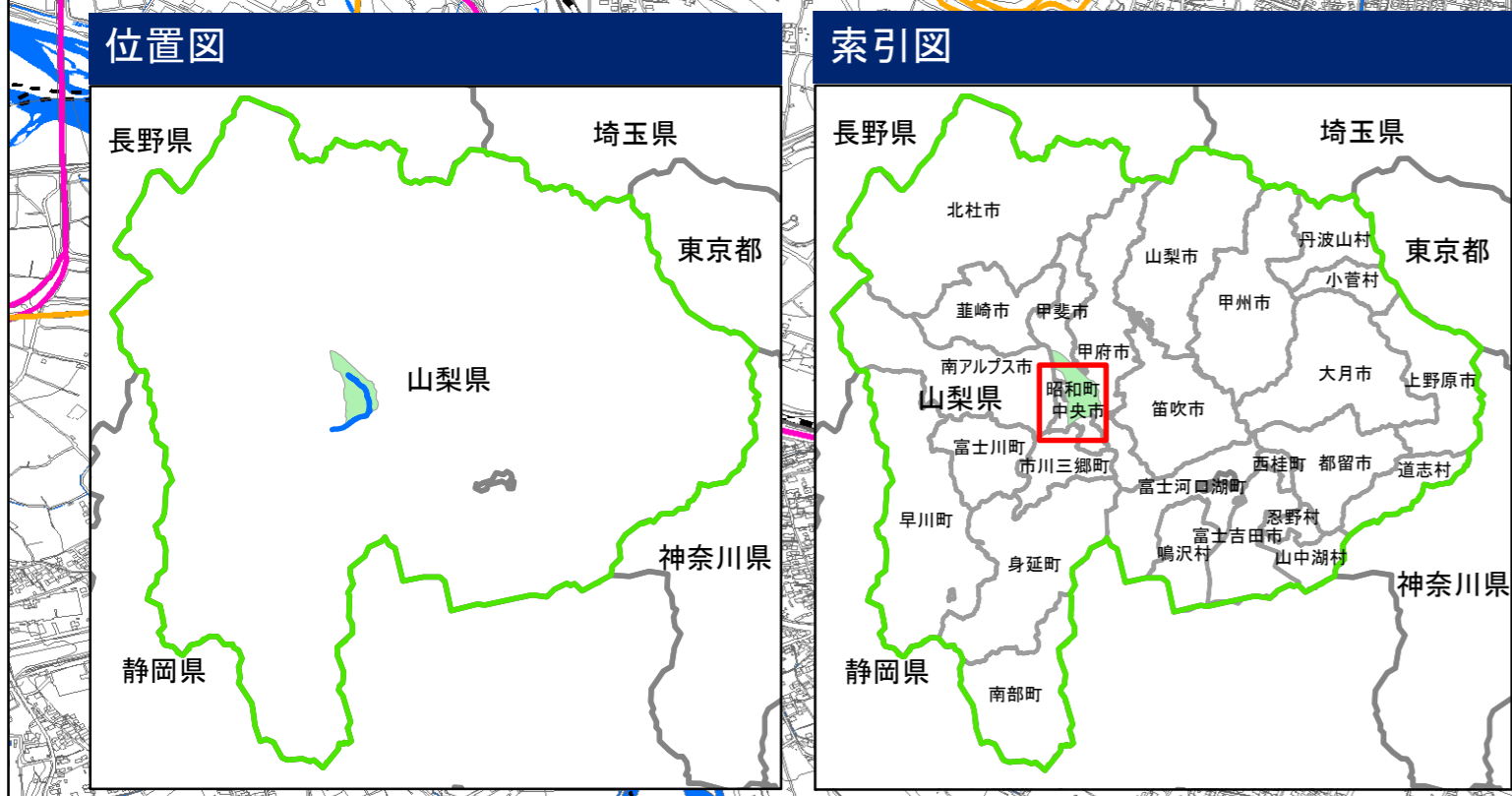


富士川水系鎌田川洪水浸水想定区域図(浸水継続時間)



凡例

浸水継続時間

- 12時間
- 24時間(1日間)
- 72時間(3日間)
- 168時間(1週間)

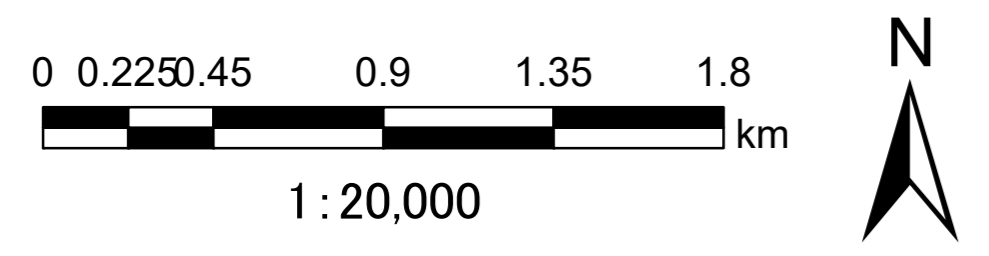
洪水浸水想定区域の指定の対象となる水位周知河川

河川等範囲

市町村界

富士川水系鎌田川洪水浸水想定区域図(浸水継続時間)

- 1 説明文
(1) この図は、富士川水系鎌田川の水位周知区間について、水防法の規定に基づき浸水継続時間を表示した図面です。
(2) この浸水継続時間は、現時点の鎌田川の河道の整備状況を勘案して、想定最大規模降雨に伴う洪水により鎌田川が氾濫した場合の浸水の状況をシミュレーションにより予測したものです。
(3) なお、このシミュレーションの実施にあたっては、支川の決壊による氾濫、シミュレーションの前視となる降雨を超える規模の降雨による氾濫、高潮及び内水による氾濫等を考慮していませんので、この洪水浸水想定区域に指定されていない区域においても浸水が発生する場合や、想定される水深が実際の浸水深と異なる場合があります。
- 2 基本事項等
(1) 作成主体 山梨県
(2) 指定年月日 令和3年3月25日
(3) 告示番号 山梨県告示 第110号
(4) 指定の根拠法令 水防法(昭和24年法律第193号)第14条第1項
(5) 対象となる水位周知河川 富士川水系 鎌田川(実施区間)
左岸: 甲斐市篠原字大冷間1163番地先から中央市今福字大角687番の1まで
右岸: 甲斐市篠原字大冷間1155番の6地先から中央市今福字大角687番の1まで
(6) 指定の前視となる降雨 72.98mm/1時間
(7) 関係市町村 甲府市、中央市、甲斐市、昭和町



この地図の作成に当たっては、国土地理院長の承認を得て、同院発行の基盤地図情報を使用した。(測量法に基づく国土地理院長承認 (使用) R 2JHs 1133)

※A1出力時は1:20000、A3出力時は1:40000