

富士川水系濁川 洪水浸水想定区域図（想定最大規模）

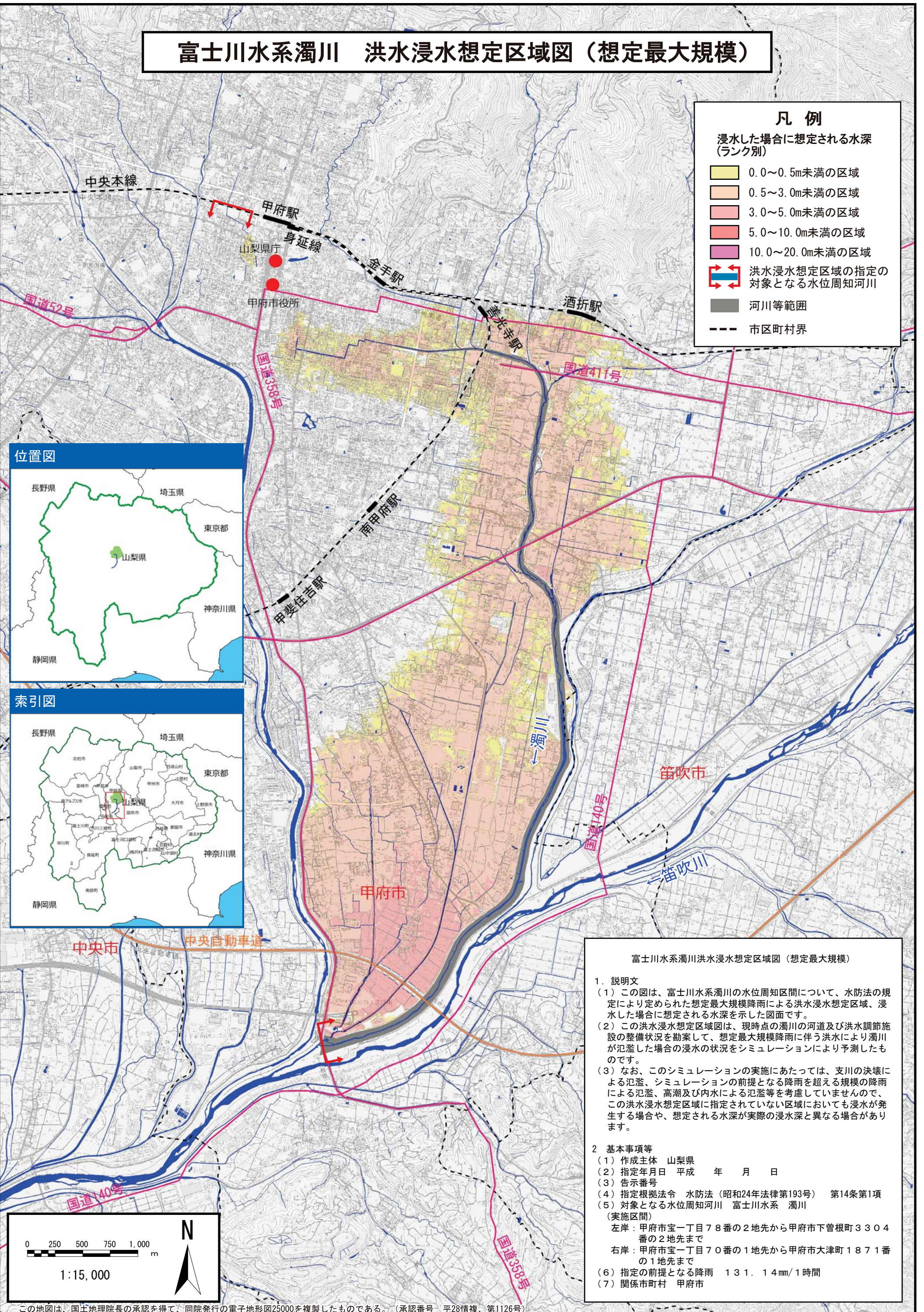
凡例

- 浸水した場合に想定される水深
(ランク別)
- 0.0~0.5m未満の区域
 - 0.5~3.0m未満の区域
 - 3.0~5.0m未満の区域
 - 5.0~10.0m未満の区域
 - 10.0~20.0m未満の区域
 - 洪水浸水想定区域の指定の対象となる水位周知河川
 - 河川等範囲
 - 市区町村界

位置図



索引図



富士川水系濁川洪水浸水想定区域図（想定最大規模）

1. 説明文
 - (1) この図は、富士川水系濁川の水位周知区間について、水防法の規定により定められた想定最大規模降雨による洪水浸水想定区域、浸水した場合に想定される水深を示した図面です。
 - (2) この洪水浸水想定区域図は、現時点の濁川の河道及び洪水調節施設の整備状況を勘案して、想定最大規模降雨に伴う洪水により濁川が氾濫した場合の浸水の状況をシミュレーションにより予測したものです。
 - (3) なお、このシミュレーションの実施にあたっては、支川の決壊による氾濫、シミュレーションの前提となる降雨を超える規模の降雨による氾濫、高潮及び内水による氾濫等を考慮していませんので、この洪水浸水想定区域に指定されていない区域においても浸水が発生する場合があります。
2. 基本事項等
 - (1) 作成主体 山梨県
 - (2) 指定年月日 平成 年 月 日
 - (3) 告示番号
 - (4) 指定根拠法令 水防法（昭和24年法律第193号） 第14条第1項
 - (5) 対象となる水位周知河川 富士川水系 濁川
(実施区間)
左岸：甲府市宝一丁目78番の2地先から甲府市下曾根町3304番の2地先まで
右岸：甲府市宝一丁目70番の1地先から甲府市大津町1871番の1地先まで
 - (6) 指定の前提となる降雨 131.14mm/1時間
 - (7) 関係市町村 甲府市

0 250 500 750 1,000 m

1:15,000



この地図は、国土地理院長の承認を得て、同院発行の電子地形図25000を複製したものである。（承認番号 平28情複、第1126号）

※A1出力時は1:15,000、A3出力時は1:30,000