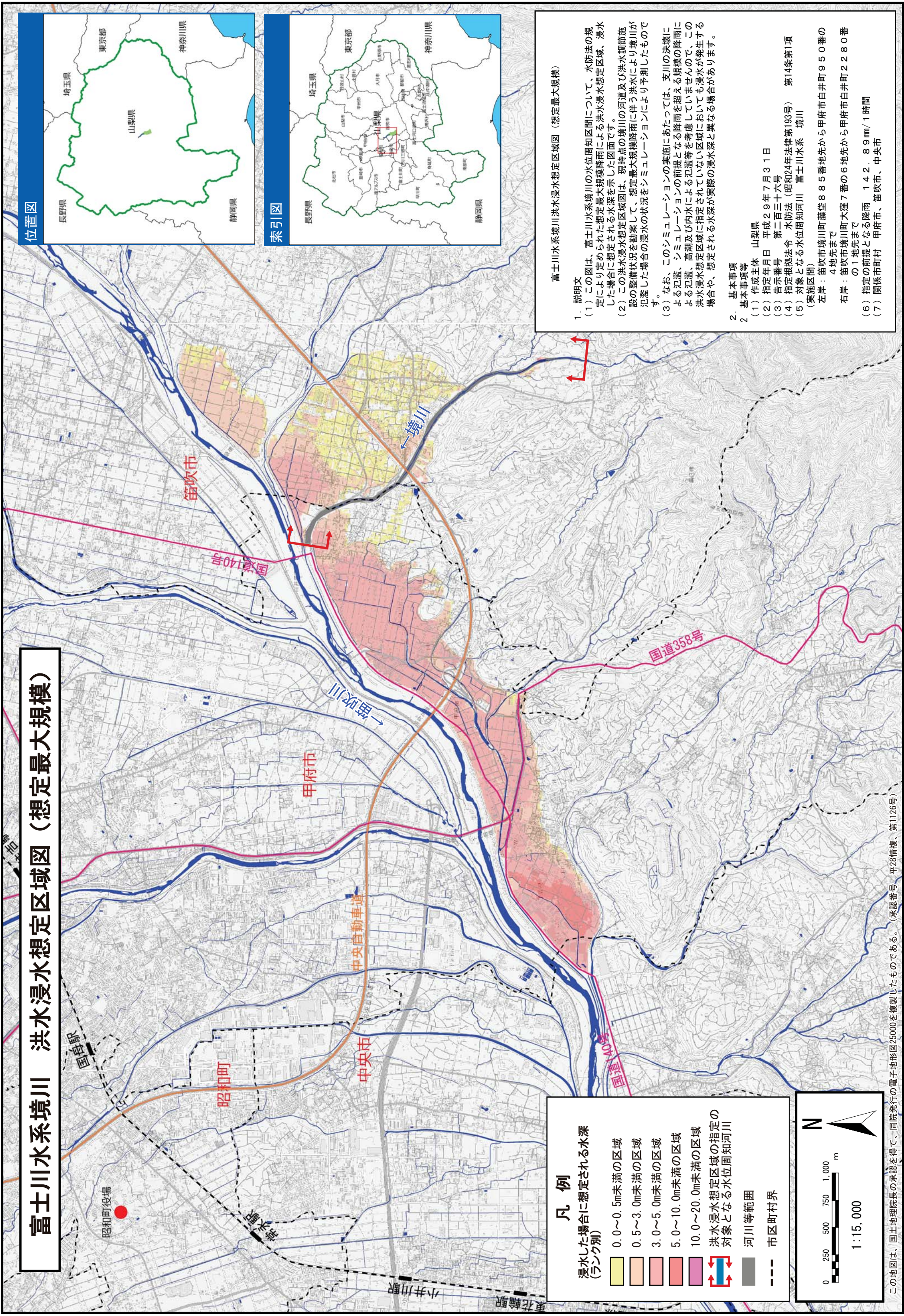
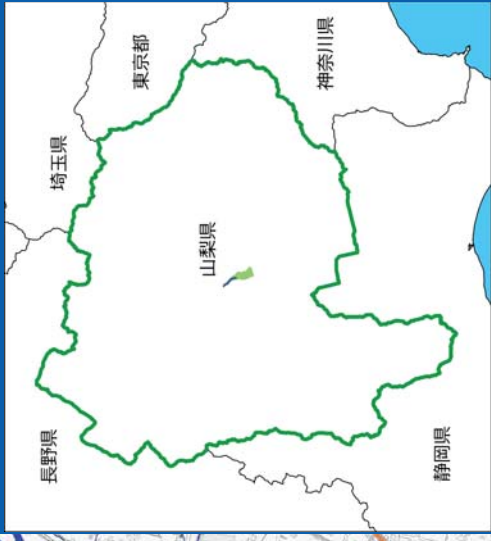


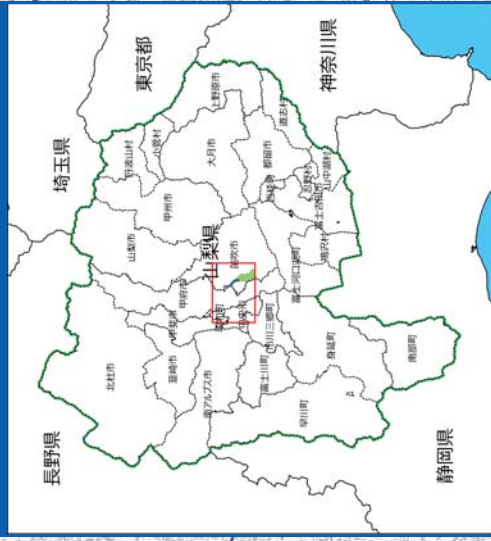
富士川水系境川 洪水浸水想定区域図（想定最大規模）



位置図



索引図



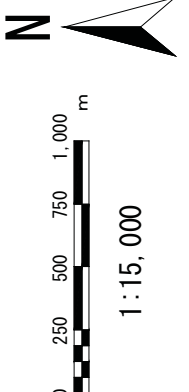
凡例

浸水した場合に想定される水深
(ランク別)

- 0.0~0.5m未満の区域
- 0.5~3.0m未満の区域
- 3.0~5.0m未満の区域
- 5.0~10.0m未満の区域
- 10.0~20.0m未満の区域

洪水浸水想定区域の指定の
対象となる水位周知河川

- 河川等範囲
- 市区町村界



富士川水系境川洪水浸水想定区域図（想定最大規模）

1. 説明文

- (1) この図は、富士川水系境川の水位周知区間について、水防法の規定により定められた想定最大規模降雨による洪水浸水想定区域、浸水した場合に想定される水深を示した図面です。
- (2) この洪水浸水想定区域図は、現時点の境川の河道及び洪水調節施設の整備状況を勘案して、想定最大規模降雨に伴う洪水により境川が氾濫した場合の浸水の状況をシミュレーションにより予測したものです。
- (3) なお、このシミュレーションの実施にあたっては、支川の決壊による氾濫、シミュレーションの前提となる降雨を超える規模の降雨による氾濫、高潮及び内水による氾濫等を考慮していませんので、この洪水浸水想定区域に指定されていない区域においても浸水が発生する場合があります、想定される水深が実際の浸水深と異なる場合があります。

2. 基本事項

2. 基本事項等
 - (1) 作成主体 山梨県
 - (2) 指定年月日 平成29年7月31日
 - (3) 告示番号 第二三三六号
 - (4) 指定根拠法令 水防法（昭和24年法律第193号） 第14条第1項
 - (5) 対象となる水位周知河川 富士川水系 境川
(実施区間)
- 左岸： 笛吹市境川町藤袋 8 8 5 番地先から甲府市白井町 9 5 0 番の
4 地先まで
- 右岸： 笛吹市境川町大窪 7 番の 6 地先から甲府市白井町 2 2 8 0 番
の 1 地先まで
- (6) 指定の前提となる降雨 1 4 2、8 9mm/1 時間
- (7) 関係市町村 甲府市、笛吹市、中央市