

# 富士川水系 荒川 洪水浸水想定区域図 (家屋倒壊等氾濫想定区域 (河岸浸食))

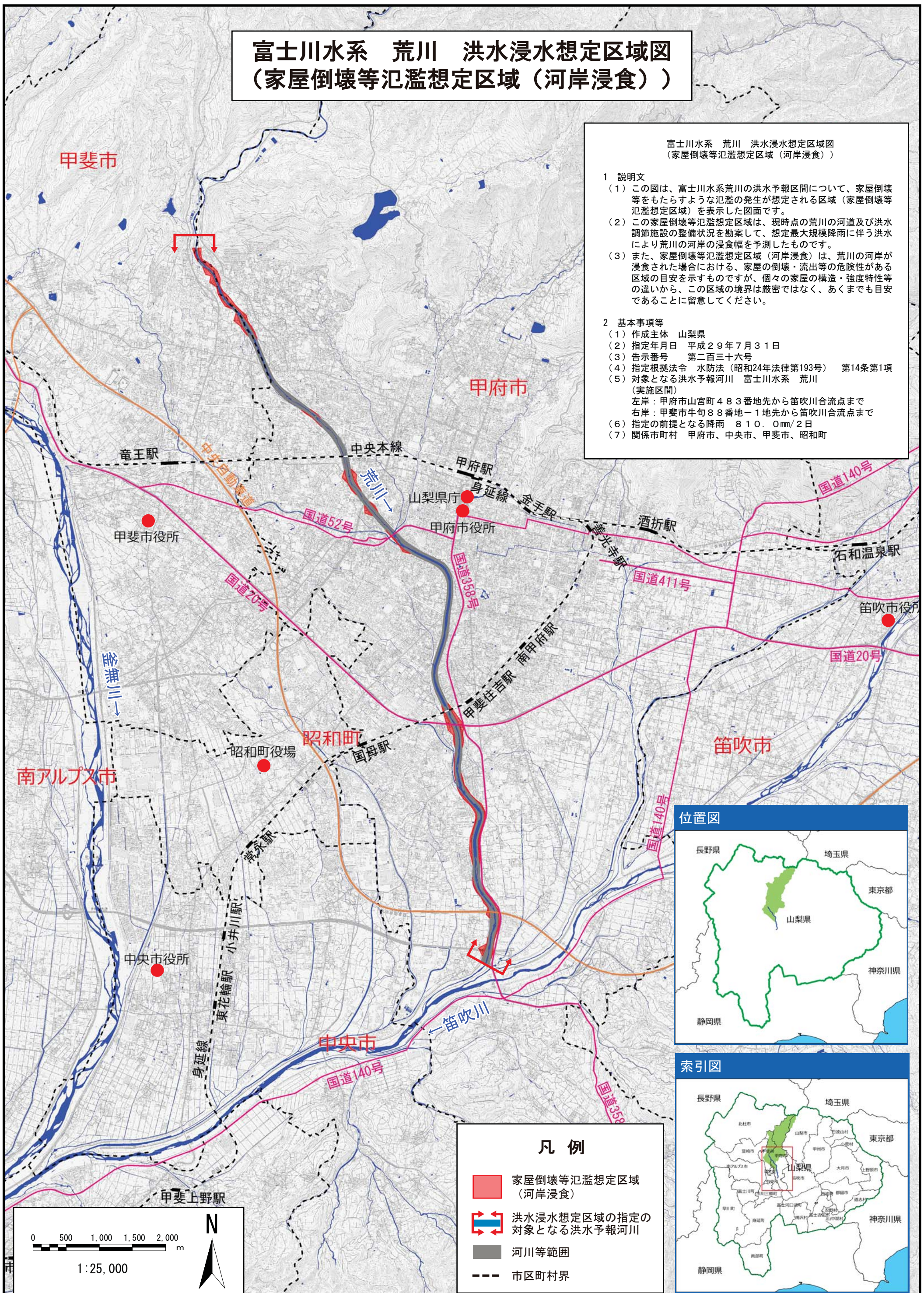
富士川水系 荒川 洪水浸水想定区域図  
(家屋倒壊等氾濫想定区域 (河岸浸食))

## 1 説明文

- (1) この図は、富士川水系荒川の洪水予報区間について、家屋倒壊等をもたらすような氾濫の発生が想定される区域（家屋倒壊等氾濫想定区域）を表示した図面です。
- (2) この家屋倒壊等氾濫想定区域は、現時点の荒川の河道及び洪水調節施設の整備状況を勘案して、想定最大規模降雨に伴う洪水により荒川の河岸の浸食幅を予測したものです。
- (3) また、家屋倒壊等氾濫想定区域（河岸浸食）は、荒川の河岸が浸食された場合における、家屋の倒壊・流出等の危険性がある区域の目安を示すものですが、個々の家屋の構造・強度特性等の違いから、この区域の境界は厳密ではなく、あくまでも目安であることに留意してください。

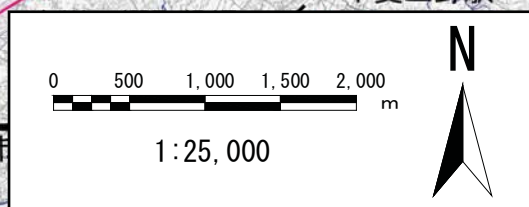
## 2 基本事項等

- (1) 作成主体 山梨県
- (2) 指定年月日 平成29年7月31日
- (3) 告示番号 第二百三十六号
- (4) 指定根拠法令 水防法（昭和24年法律第193号） 第14条第1項
- (5) 対象となる洪水予報河川 富士川水系 荒川（実施区間）  
左岸：甲府市山宮町483番地先から笛吹川合流点まで  
右岸：甲斐市牛久88番地-1地先から笛吹川合流点まで
- (6) 指定の前提となる降雨 810.0mm/2日
- (7) 関係市町村 甲府市、中央市、甲斐市、昭和町



### 凡例

- 家屋倒壊等氾濫想定区域 (河岸浸食)
- 洪水浸水想定区域の指定の対象となる洪水予報河川
- 河川等範囲
- 市区町村界



この地図は、国土地理院長の承認を得て、同院発行の電子地形図25000を複製したものである。(承認番号 平28情複、第1126号)

※A1出力時は1:25,000、A3出力時は1:50,000