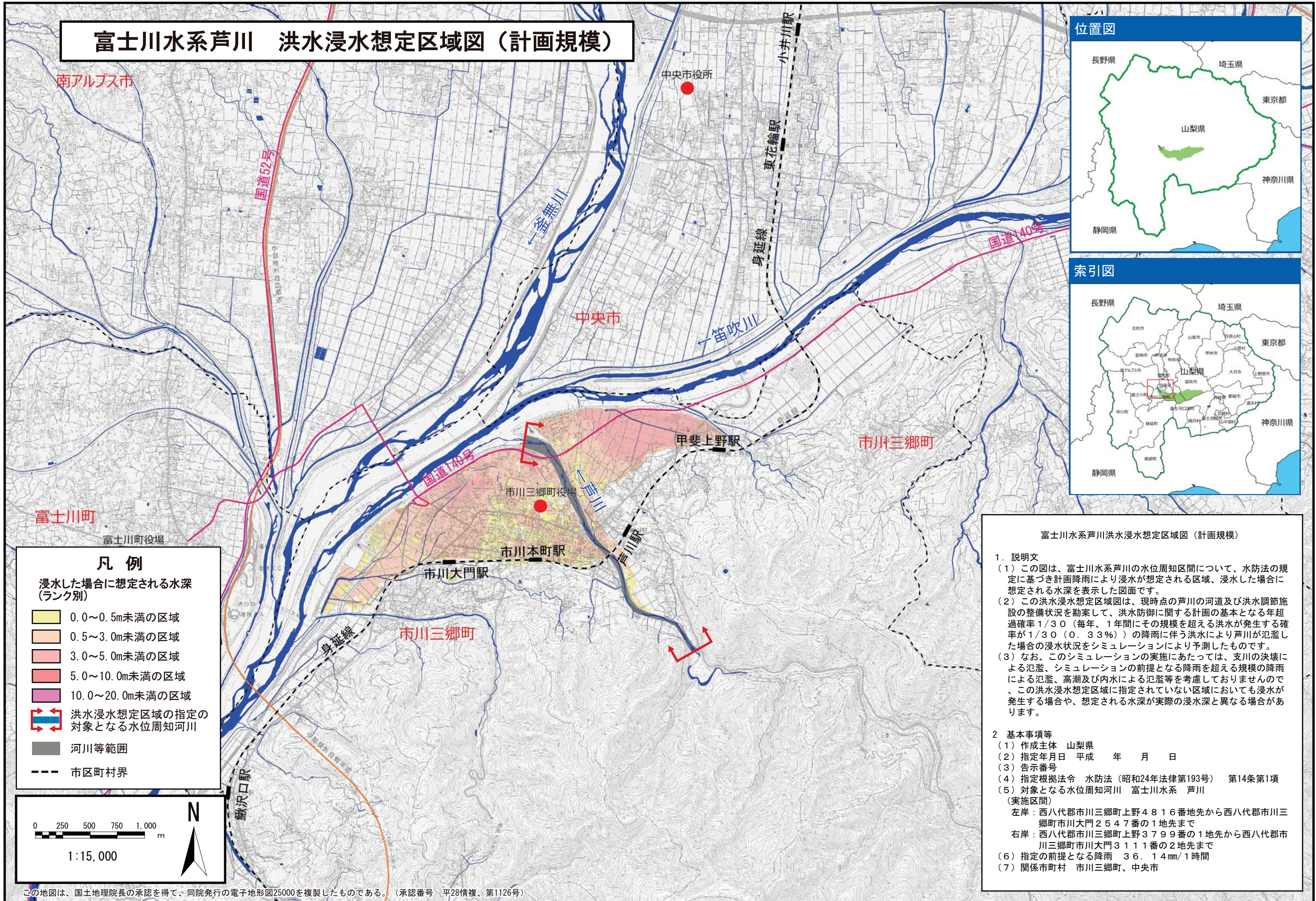


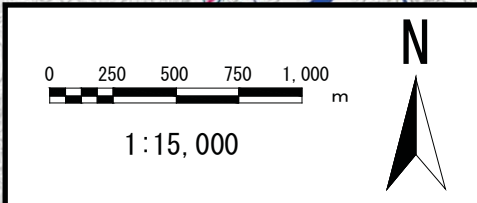
# 富士川水系芦川 洪水浸水想定区域図（計画規模）



### 凡例

浸水した場合に想定される水深（ランク別）

- 0.0～0.5m未満の区域
- 0.5～3.0m未満の区域
- 3.0～5.0m未満の区域
- 5.0～10.0m未満の区域
- 10.0～20.0m未満の区域
- 洪水浸水想定区域の指定の対象となる水位周知河川
- 河川等範囲
- 市区町村界



富士川水系芦川洪水浸水想定区域図（計画規模）

1. 説明文
  - (1) この図は、富士川水系芦川の水位周知区間について、水防法の規定に基づき計画降雨により浸水が想定される区域、浸水した場合に想定される水深を表示した図面です。
  - (2) この洪水浸水想定区域図は、現時点の芦川の河道及び洪水調節施設の整備状況を勘案して、洪水防御に関する計画の基本となる年超過確率1/30（毎年、1年間にその規模を超える洪水が発生する確率が1/30（0.33%））の降雨に伴う洪水により芦川が氾濫した場合の浸水状況をシミュレーションにより予測したものです。
  - (3) なお、このシミュレーションの実施にあたっては、支川の決壊による氾濫、シミュレーションの前提となる降雨を超える規模の降雨による氾濫、高潮及び内水による氾濫等を考慮しておりませんので、この洪水浸水想定区域に指定されていない区域においても浸水が発生する場合や、想定される水深が実際の浸水深と異なる場合があります。
2. 基本事項等
  - (1) 作成主体 山梨県
  - (2) 指定年月日 平成 年 月 日
  - (3) 告示番号
  - (4) 指定根拠法令 水防法（昭和24年法律第193号）第14条第1項
  - (5) 対象となる水位周知河川 富士川水系 芦川（実施区間）
    - 左岸：西八代郡市川三郷町上野4816番地先から西八代郡市川三郷町市川大門2547番の1地先まで
    - 右岸：西八代郡市川三郷町上野3799番の1地先から西八代郡市川三郷町市川大門3111番の2地先まで
  - (6) 指定の前提となる降雨 36.14mm/1時間
  - (7) 関係市町村 市川三郷町、中央市

この地図は、国土地理院長の承認を得て、同院発行の電子地形図25000を複製したものである。（承認番号 平28情複、第1126号）  
 ※A1出力時は1:15,000、A3出力時は1:30,000