

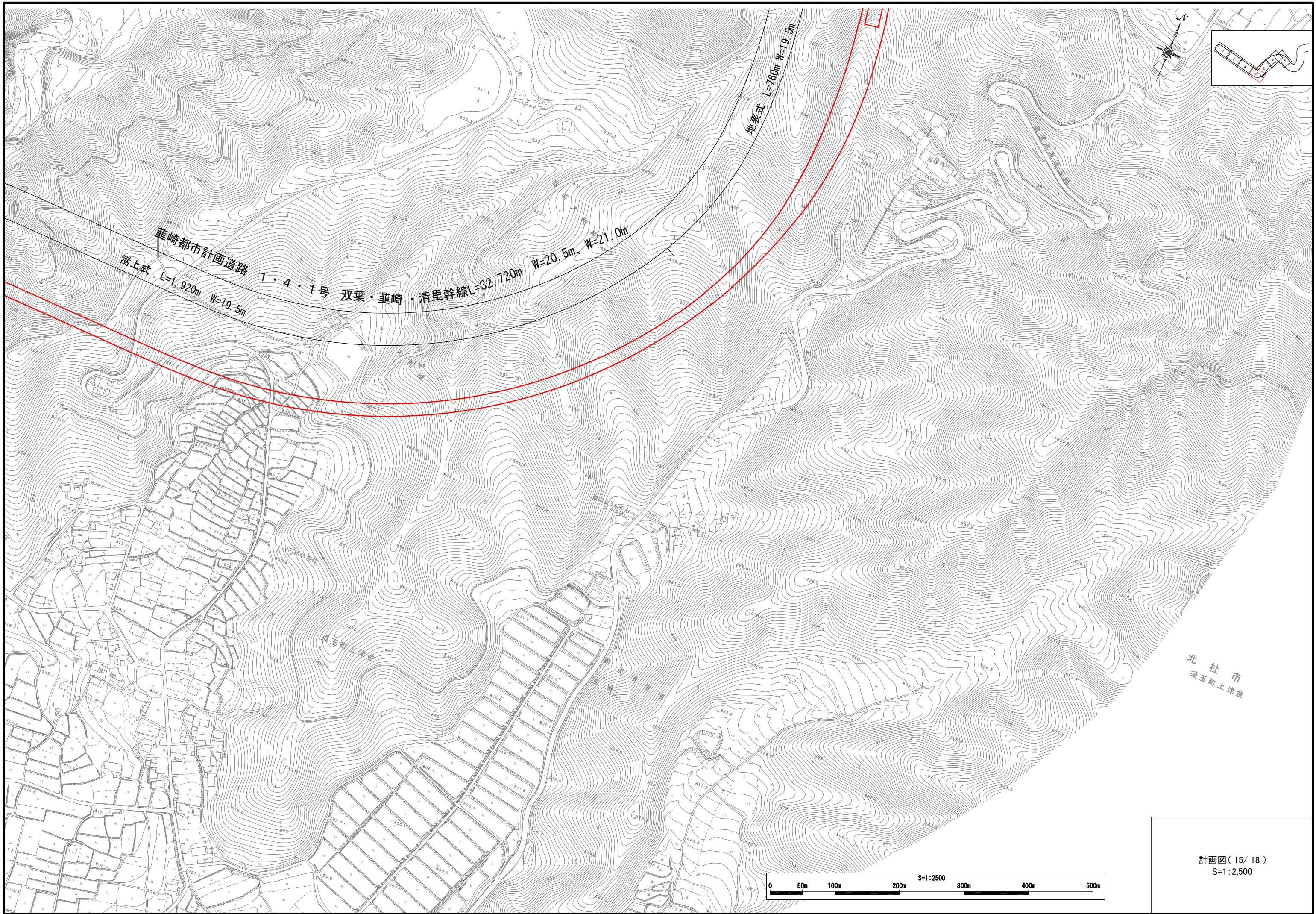
葦崎都市計画道路 1・4・1号 双葉・葦崎・清里幹線 L=32,720m W=20.5m, W=21.0m

嵩上式 L=2,900m W=20.5m

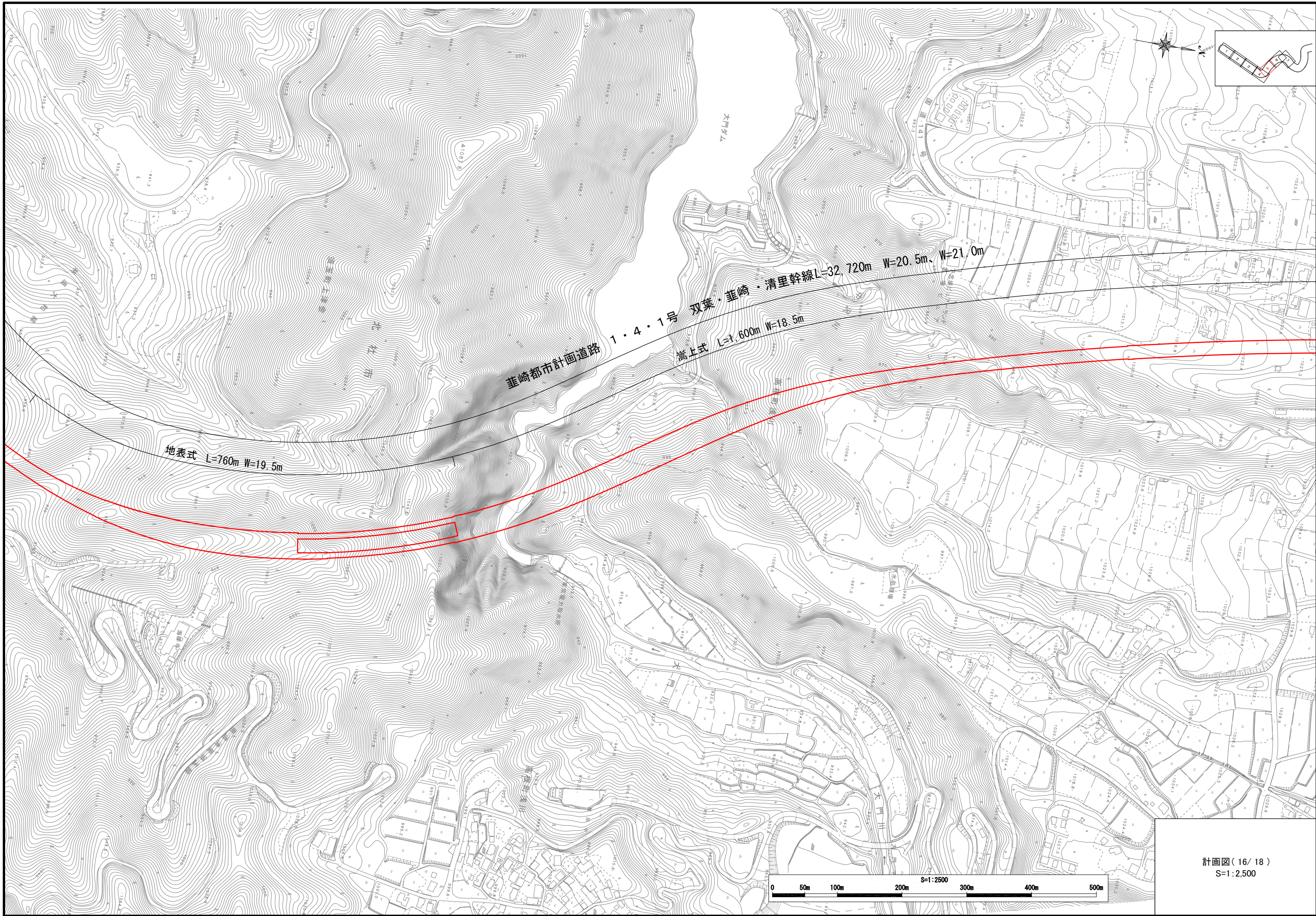
地表式 L=840m W=19.5m

嵩上式 L=1,920m W=19.5m









地表式 L=760m W=19.5m

葦崎都市計画道路 1・4・1号 双葉・葦崎・清里幹線 L=32,720m W=20.5m、W=21.0m

地上式 L=1,600m W=18.5m



